

Meteorologische Beobachtungen: Monat April 2024

Meteorologische Station Basel-Binningen

317 m ü. M

47° 33' N / 7° 35' E

Tag	Temperatur				Luft- druck Mittel	Feuchte rel % 12:45 Mittel	Bewöl- kung in %	Nieder- schlag in mm	Sonne Std	Global- strahl. Wh/m ²	Wind		Schnee- höhe cm
	Mittel 24-h	Abw.	Min	Max							Mittel	Max Km/h	
1.	10.1	1.7	9.0	13.8	964.8	60	76	90	0.6	3.0	2960	3.1	66
2.	10.4	1.9	7.0	15.2	976.6	46	54	67	0.0	8.2	4581	3.1	60
3.	10.2	1.6	6.1	13.9	975.1	72	71	97	1.8	0.1	1256	2.7	50
4.	13.9	5.3	11.1	18.0	978.6	70	70	90	3.3	0.9	2114	2.5	54
5.	16.8	8.1	10.3	24.5	978.9	42	58	87	-	8.2	4903	2.2	40
6.	19.2	10.4	10.1	29.0	979.3	22	41	77	-	10.0	5895	2.7	33
7.	19.7	10.9	13.4	26.5	979.1	34	46	97	-	5.8	4720	2.4	36
8.	19.4	10.6	12.4	25.2	973.1	39	53	67	0.0	2.7	3256	1.5	26
9.	11.0	2.2	7.8	10.4	980.1	81	79	97	1.2	-	1048	2.7	76
10.	8.8	-0.2	4.6	13.0	991.2	60	68	77	-	1.4	3456	0.9	19
11.	10.3	1.2	2.6	17.6	995.1	43	61	30	-	10.6	5920	1.2	24
12.	14.1	4.8	6.0	22.0	994.6	47	58	57	-	11.5	6237	1.4	19
13.	16.9	7.5	7.6	27.0	990.0	40	54	53	-	12.1	6099	1.2	18
14.	18.6	9.0	9.0	26.7	984.2	44	54	73	-	11.5	6396	1.8	37
15.	16.1	6.5	14.0	20.0	975.8	54	56	90	5.2	5.0	3891	3.8	67
16.	7.4	-2.4	4.5	11.9	975.0	55	75	70	3.4	5.7	4882	4.6	64
17.	6.1	-3.9	4.8	10.8	974.5	48	73	87	5.2	3.5	3251	3.3	44
18.	5.7	-4.5	2.9	10.2	979.6	81	77	87	0.1	4.5	3371	1.8	35
19.	6.3	-4.1	2.4	8.7	980.1	54	73	97	3.7	-	955	3.4	27
20.	5.9	-4.6	4.5	8.9	982.1	73	81	83	4.8	2.4	3520	2.3	40
21.	4.1	-6.6	2.5	6.0	982.0	88	83	83	* 4.3	1.6	2401	2.3	38
22.	4.1	-6.7	2.2	5.6	981.4	71	82	100	0.4	0.1	1268	1.6	34
23.	4.7	-6.2	1.3	9.0	978.3	59	70	100	-	0.2	2211	1.4	32
24.	4.9	-6.1	0.4	8.6	975.1	63	71	90	2.2	1.9	3216	2.7	46
25.	6.5	-4.6	3.2	11.1	971.8	44	57	63	0.4	3.9	4200	1.8	31
26.	7.7	-3.4	4.8	13.4	970.0	72	83	93	4.6	1.2	2735	1.5	28
27.	14.2	3.1	6.4	22.4	969.9	33	51	63	0.0	7.6	6461	2.4	33
28.	12.2	1.0	10.7	14.2	977.2	69	70	97	0.9	0.1	2647	2.1	43
29.	13.4	2.1	9.0	18.7	982.4	68	73	90	-	5.5	5454	1.5	26
30.	16.1	4.7	8.4	24.6	976.9	49	65	47	-	9.4	6592	1.5	19

Fgew
Graupel
Graupel
Graupel

Mittel	11.2		6.6	16.2	979.1	56	66	80			3863	2.2	
Summe									42.1	138.6			
Norm	10.7		5.6	16.5	977.4		65	68	67	179		2.2	

Luftdruck auf Meeresniveau: 1016.9 hPa		Minimum : 960.8 hPa am 1. um 06:45 h				Maximum: 996.2 hPa am 11. um 12:45 h														
Temperaturmittel 06:45 h : 7.8 °C		12:45 h 14.4 °C				18:45 h 13.7 °C														
Spezialtage	Hell	trüb	Som- mer	Frost	Niederschlag (mm oder l/m ²)			Nebel	ohne Sonne	Windmax (m/s)		Gewitter	Reif	Tage mit Schnee-						
					≥0.1	≥0.3	≥1.0			≥15	≥26	Nahe	Alle	Fall	Decke					
Anzahl Tage	0	18	5	0	16	15	11	0	2	7	0	0	1	0	1					
Norm	3	13	1	2	13	12	10	1	3	3	-	0.7	2.1	4	1					
Windmaximu: 21.2 m/s am 9. um 06:20 h aus W				Relative Feuchte (Formel SMA): 69%																
Windrichtungs- häufigkeiten (Termine):			N	8	NE	3	E	13	SE	10	S	5	SW	9	W	22	NW	19	CAL	1

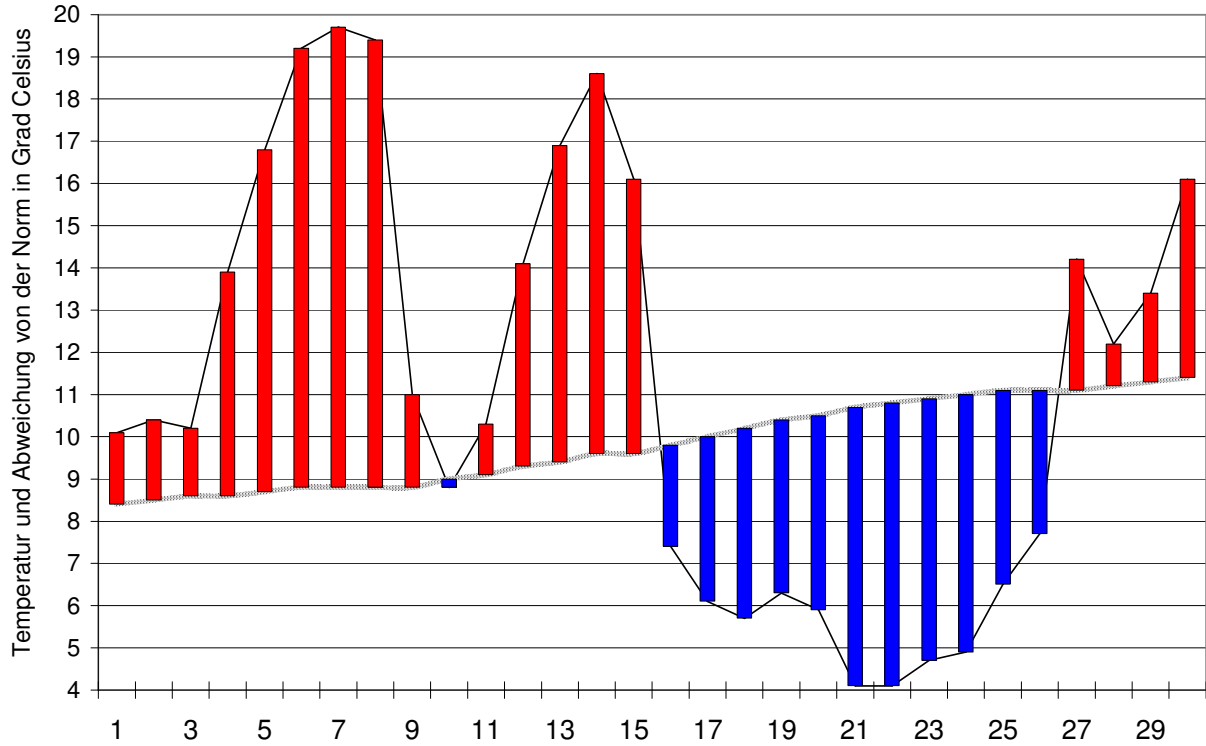
Gradtagzahlen 10°C / 18°C: 143.8	12°C / 20°C: 215.8	Heiztage	10°C / 18°C: 12	12°C / 20°C: 17
---	--------------------	-----------------	-----------------	-----------------

Der Verlauf der Temperaturen im Monat April 2024

Meteorologische Station Basel Binningen

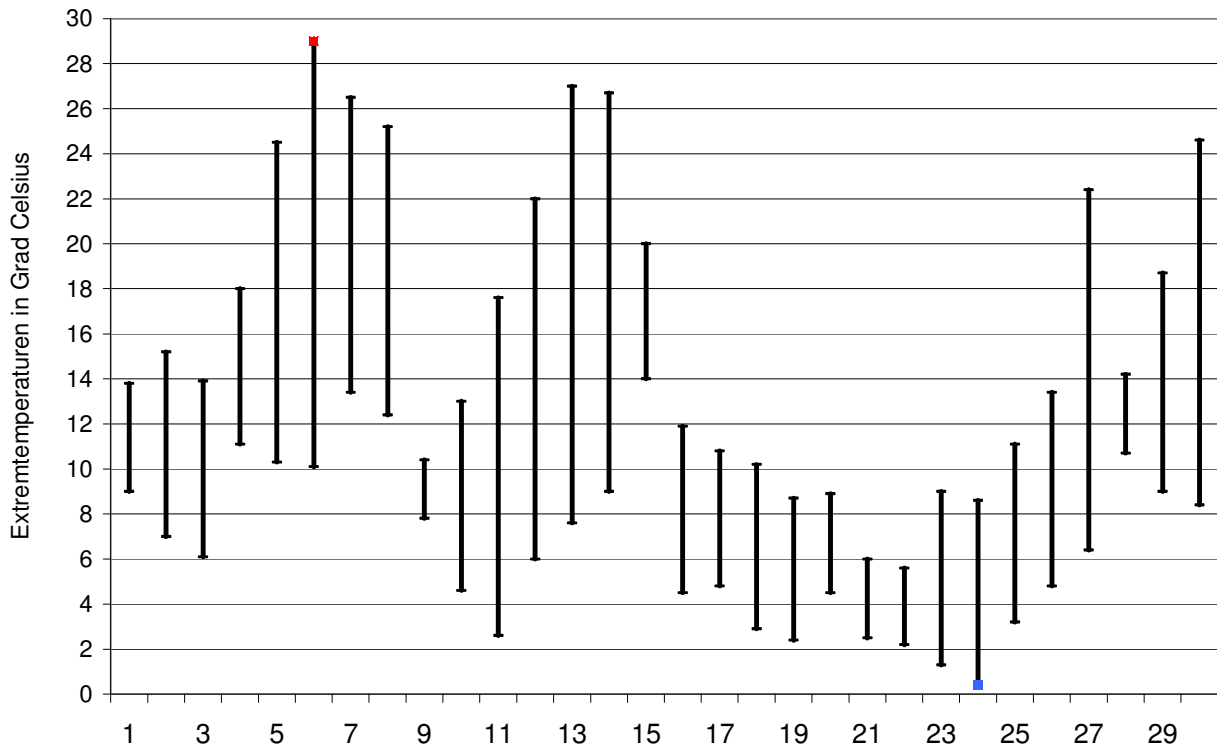
Tagesmittelwerte Temperatur und deren Abweichung von der Normperiode (1931-2020)

aufwärts gerichtete Balken = zu warm, abwärts gerichtete Balken = zu kalt



Tägliche Minima und Maxima der Temperatur

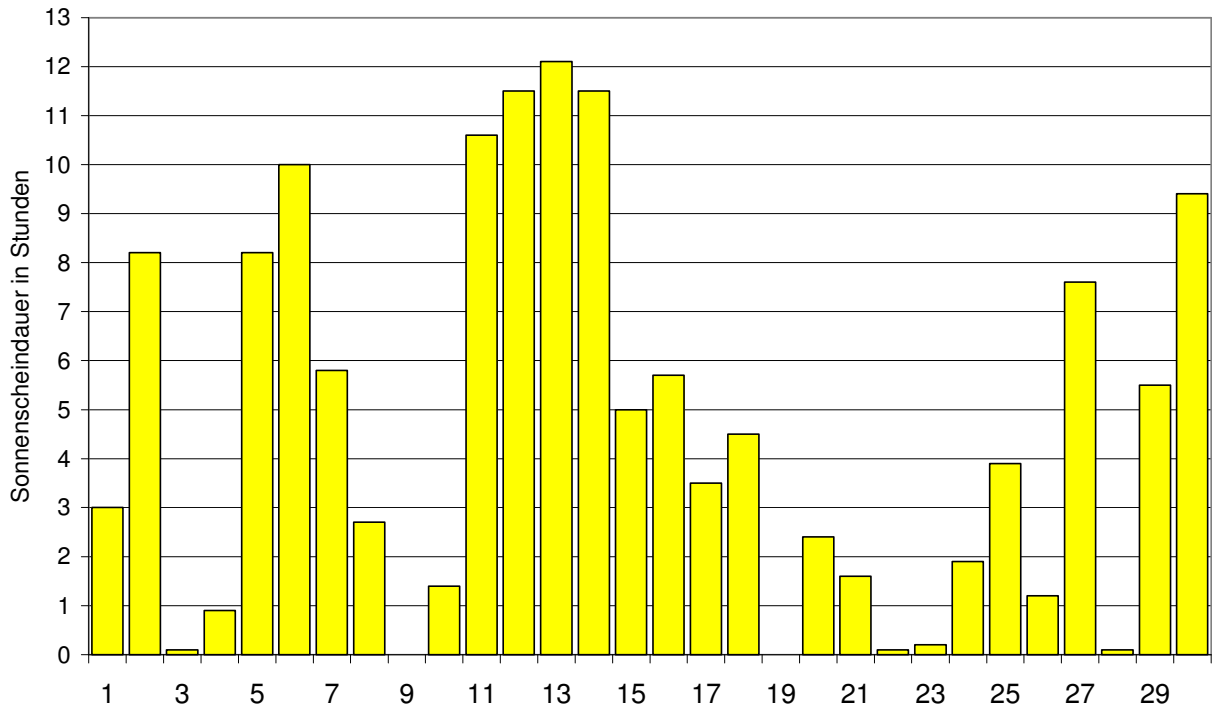
oberes Balkenende = Maximum, unteres Balkenende = Minimum



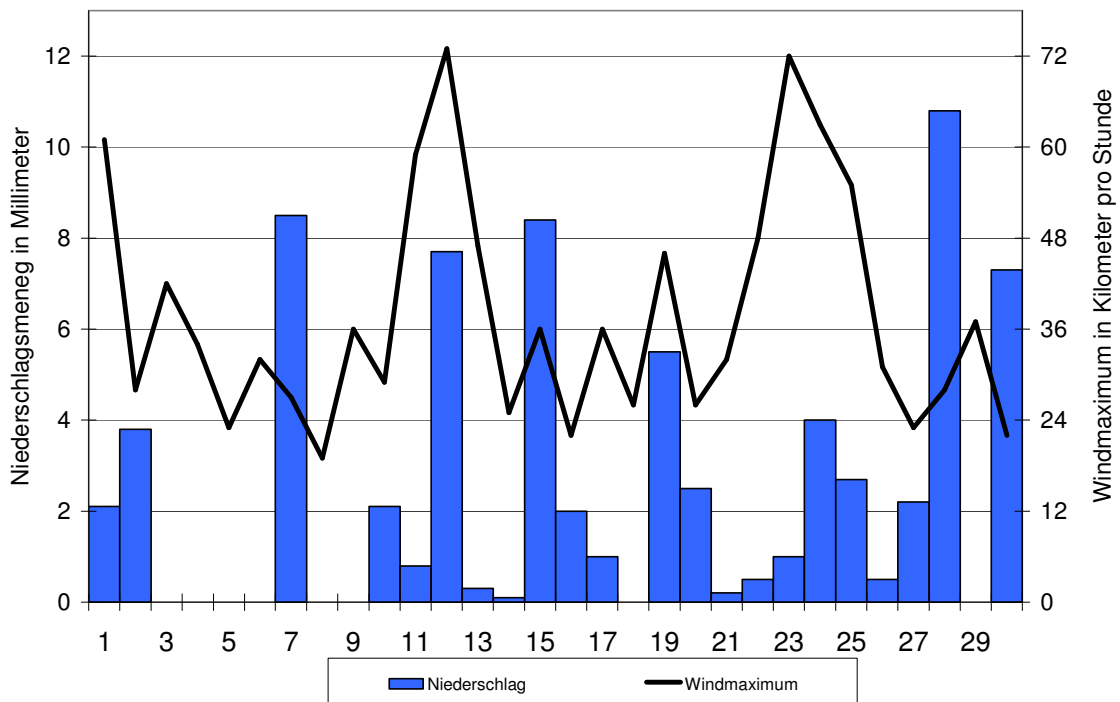
Der Verlauf von Sonnenscheindauer, Niederschlagsmenge und Windgeschwindigkeit im Monat April 2024

Meteorologische Station Basel Binningen

Tagessummen der Sonnenscheindauer

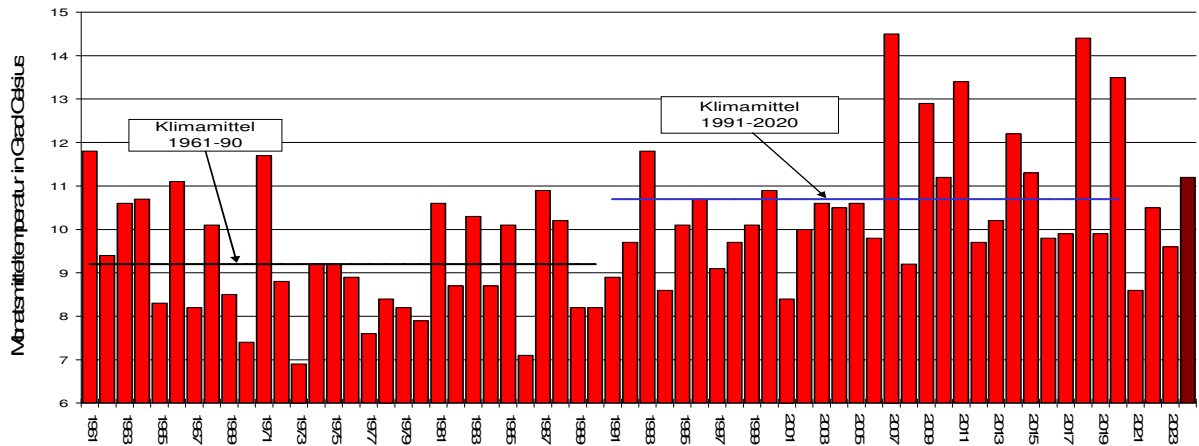


Tagessummen der Niederschlagsmenge (Balken) und maximale tägliche Windgeschwindigkeit (Linie)

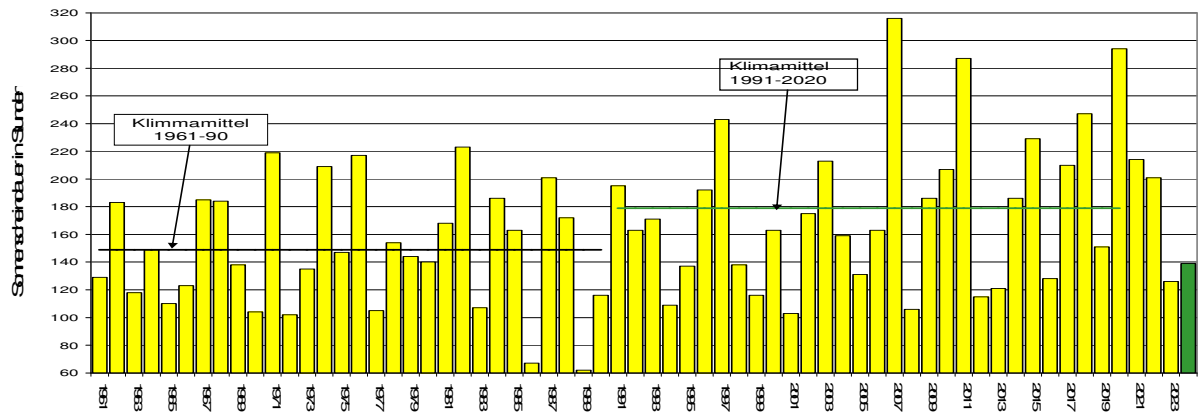


Die Entwicklung von Temperatur, Sonnenscheindauer und Niederschlagsmenge im Monat April seit 1961: Meteorologische Station Basel Binningen

Monatsmitteltemperaturen



Monatliche Sonnenscheindauer



Monatliche Niederschlagsmengen

