

Meteorologische Beobachtungen: Monat März 2024

Meteorologische Station Basel-Binningen

317 m ü. M

47° 33' N / 7° 35' E

Tag	Temperatur				Luft- druck Mittel	Feuchte		Bewöl- kung in %	Nieder- schlag in mm	Sonne Std	Global- strahl. Wh/m ²	Wind		Schnee- höhe cm
	Mittel 24-h	Abw.	Min	Max		rel % 12:45	Mittel					Mittel	Max Km/h	
1.	7.1	3.4	5.5	9.5	970.6	77	84	87	0.0	0.2	1082	1.5	26	
2.	8.4	4.6	4.5	13.7	965.8	55	66	70	-	2.2	2438	2.9	43	
3.	8.2	4.3	5.0	11.8	962.3	71	78	90	-	1.7	1924	1.9	48	
4.	7.0	3.0	5.7	9.0	973.5	77	79	97	0.0	-	1142	1.7	36	
5.	7.6	3.5	6.0	10.5	978.3	65	71	93	2.5	0.2	1409	1.6	38	
6.	5.7	1.4	4.7	7.4	983.5	91	91	100	9.6	-	1121	1.6	37	
7.	6.1	1.6	4.9	9.8	980.7	67	75	87	-	2.8	2509	2.0	37	
8.	6.4	1.7	1.9	10.2	971.7	61	67	90	0.0	6.4	3978	2.5	36	
9.	8.9	4.1	2.4	14.5	963.3	45	67	70	-	5.1	3106	2.0	36	
10.	7.4	2.3	5.6	9.6	958.8	72	83	97	7.8	-	954	1.8	44	
11.	7.4	2.1	2.9	13.4	969.7	68	76	67	0.3	3.6	2768	1.7	26	Reif
12.	7.6	2.0	4.2	10.0	980.7	68	77	97	8.4	-	1098	2.1	35	
13.	9.6	3.7	6.7	13.3	981.2	78	84	90	2.6	-	1301	1.4	30	
14.	11.1	5.0	4.5	18.5	978.0	62	74	80	-	9.6	4555	1.9	26	
15.	12.0	5.8	6.8	17.6	978.7	56	68	73	12.2	4.5	2533	2.1	51	
16.	11.6	5.3	9.5	15.0	984.0	63	71	80	0.1	4.9	3208	3.1	54	
17.	10.2	3.7	6.4	13.6	984.3	80	87	97	4.0	-	1692	1.4	19	
18.	11.1	4.4	9.0	15.1	979.9	82	85	90	15.3	0.8	1993	1.6	22	
19.	11.6	4.7	8.3	17.5	981.4	52	70	77	-	8.7	4514	1.4	27	
20.	12.4	5.4	5.2	20.4	981.8	51	67	73	2.0	10.6	4738	1.5	27	
21.	14.0	6.8	9.9	19.6	986.1	60	65	80	0.7	6.7	4483	1.9	37	
22.	13.9	6.7	8.7	21.1	982.0	33	52	67	2.0	9.8	4819	1.6	29	
23.	9.7	2.4	5.7	12.0	976.9	73	73	80	Δ7.0	5.7	4238	4.4	81	Graupel
24.	6.3	-1.1	2.6	10.1	975.5	50	61	80	1.4	5.5	3578	4.4	49	
25.	8.1	0.5	2.4	13.0	968.2	51	64	37	-	10.2	5422	2.5	31	
26.	12.0	4.3	6.5	18.5	955.7	35	50	77	-	7.9	4829	1.6	22	
27.	7.2	-0.6	5.5	8.9	953.5	72	76	97	0.0	-	1193	2.6	50	
28.	8.5	0.6	3.6	13.9	958.4	35	51	53	1.6	7.7	4326	4.2	69	
29.	12.0	3.9	7.5	18.5	961.1	46	49	93	-	3.1	3259	2.5	48	
30.	11.4	3.2	8.2	15.7	961.7	65	61	100	3.5	0.9	2183	1.9	46	
31.	11.0	2.7	6.8	16.6	960.7	81	82	93	5.6	2.4	3110	1.0	18	Nebel

Mittel	9.4		5.7	13.8	972.5	63	71	83			2887	2.1	
Summe									86.6	121.2			
Norm	7.0		2.8	12.1	979.7		68	68	52	143	2929	2.5	

Luftdruck auf Meeresniveau: 1010.4 hPa	Minimum : 950.0 hPa am 27. um 06:45 h				Maximum: 987.6 hPa am 21. um 12:45 h														
Temperaturmittel 06:45 h : 6.8 °C	12:45 h 11.9 °C				18:45 h 11.4 °C														
Spezialtage	Hell	trüb	Frost	Sommer	Niederschlag (mm oder l/m ²)			Nebel	ohne Sonne	Windmax (m/s)	Gewitter	Reif	Tage mit Schnee-						
					≥0.1	≥0.3	≥1.0			≥15	≥26	nahe	Alle	Fall	decke				
Anzahl Tage	0	16	0	0	18	17	15	1	7	3	0	0	0	1	0				
Norm	4	15	8	0.0	13	12	9	2	5	4	-	0.3	0.8	9	3				
Windmaximu:	22.6 m/s am 23. um 12:00 h aus W				Relative Feuchte (Formel SMA): 74%														
Windrichtungs- häufigkeiten (Termine):		N	4	NE	1	E	24	SE	17	S	0	SW	3	W	24	NW	15	CAL	5

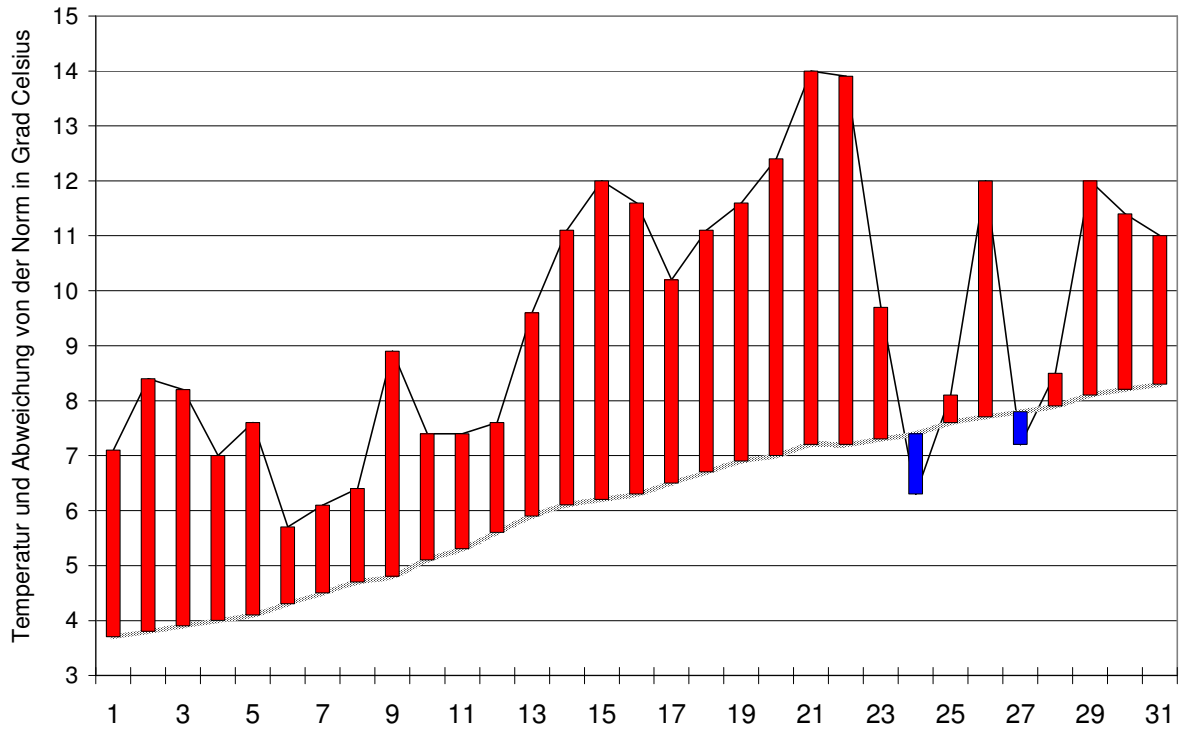
Gradtagzahlen 10°C / 18°C: 186.8	12°C / 20°C: 308.5	Heiztage	10°C / 18°C: 18	12°C / 20°C: 28
---	--------------------	-----------------	-----------------	-----------------

Der Verlauf der Temperaturen im Monat März 2024

Meteorologische Station Basel Binningen

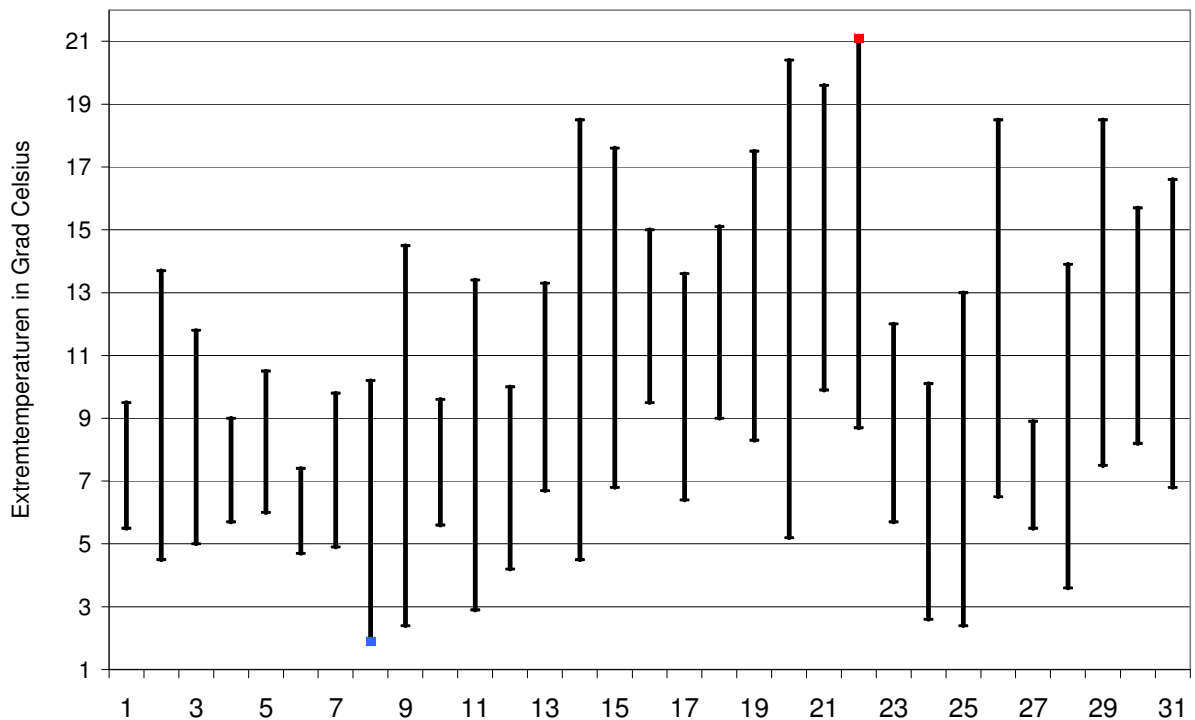
Tagesmittelwerte Temperatur und deren Abweichung von der Normperiode (1931-2020)

aufwärts gerichtete Balken = zu warm, abwärts gerichtete Balken = zu kalt



Tägliche Minima und Maxima der Temperatur

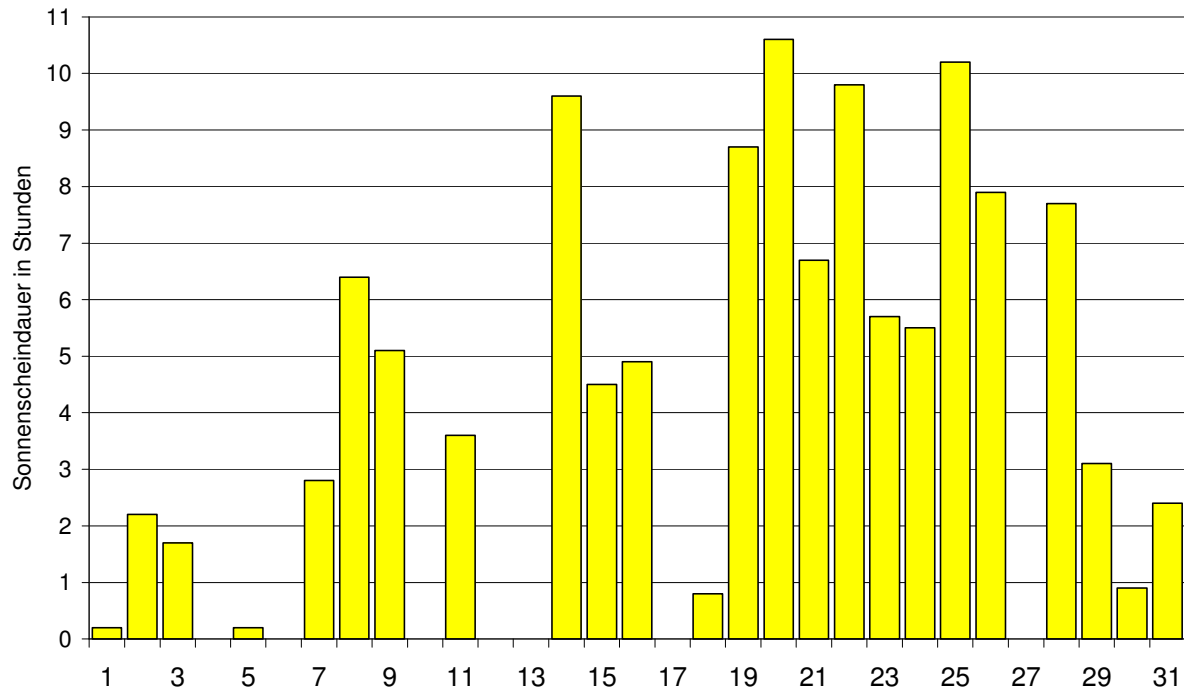
oberes Balkenende = Maximum, unteres Balkenende = Minimum



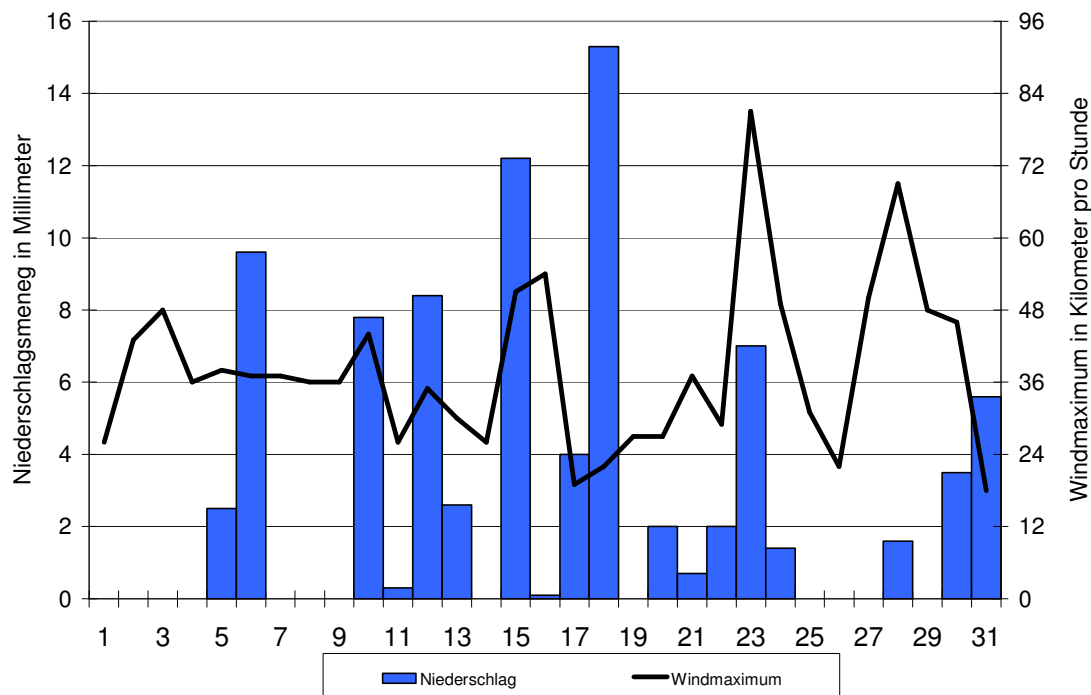
Der Verlauf von Sonnenscheindauer, Niederschlagsmenge und Windgeschwindigkeit im Monat März 2024

Meteorologische Station Basel Binningen

Tagessummen der Sonnenscheindauer

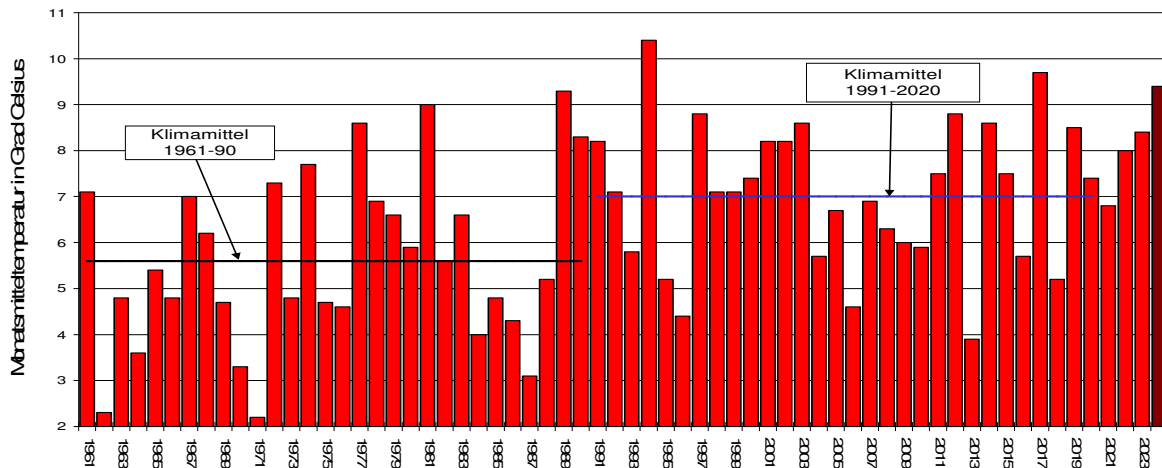


Tagessummen der Niederschlagsmenge (Balken) und maximale tägliche Windgeschwindigkeit (Linie)

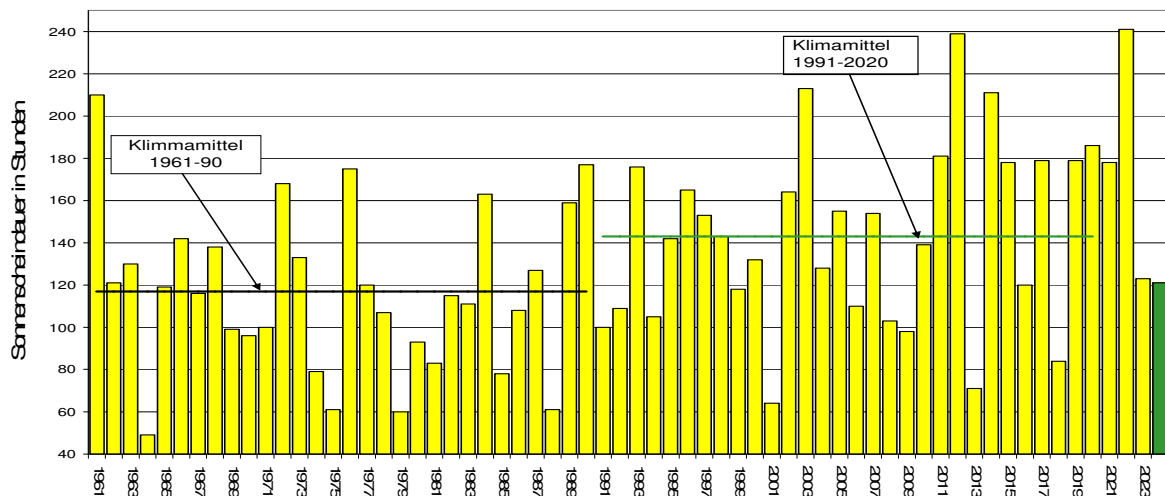


Die Entwicklung von Temperatur, Sonnenscheindauer und Niederschlagsmenge im Monat März seit 1961: Meteorologische Station Basel Binningen

Monatsmitteltemperaturen



Monatliche Sonnenscheindauer



Monatliche Niederschlagsmengen

