

Meteorologische Beobachtungen: Monat Februar 2024

Meteorologische Station Basel-Binningen

317 m ü. M

47° 33' N / 7° 35' E

Tag	Temperatur				Luft- druck Mittel	Feuchte		Bewöl- kung in %	Nieder- schlag in mm	Sonne Std	Global- strahl. Wh/m ²	Wind		Schnee- höhe cm
	Mittel 24-h	Abw.	Min	Max		rel % 12:45	Mittel					M/sec	Km/h	
1.	8.8	7.1	7.0	10.2	994.4	91	85	97	1.2	-	385	1.7	29	
2.	7.4	5.6	5.0	12.2	996.3	69	84	87	-	2.1	1532	0.9	23	
3.	4.8	3.0	0.4	10.0	994.3	68	82	33	-	8.4	2510	1.5	30	Reif
4.	6.3	4.3	4.7	10.0	993.2	68	77	87	-	5.8	2375	2.6	37	
5.	5.9	3.8	3.7	11.1	989.9	69	76	53	-	5.7	2176	1.6	33	
6.	5.7	3.5	1.2	8.5	985.5	64	73	100	-	1.5	1293	2.7	44	
7.	9.3	7.1	4.8	13.0	975.9	56	63	90	0.2	0.1	908	2.8	44	
8.	11.3	9.0	9.2	14.5	966.7	63	71	100	0.8	0.1	1084	2.7	39	
9.	11.1	8.9	9.7	13.4	956.4	80	77	100	4.3	-	384	2.2	48	
10.	9.1	6.9	8.2	10.5	950.8	85	89	90	1.9	-	738	1.9	51	
11.	8.0	5.9	5.9	11.0	960.1	62	71	97	0.4	1.8	1598	3.0	54	
12.	7.9	5.8	6.6	9.6	970.4	65	72	100	-	-	1267	1.8	30	
13.	6.9	4.9	2.1	12.4	982.8	55	70	53	-	9.6	2955	1.0	22	Reif
14.	8.7	6.8	4.7	14.3	985.9	57	68	93	-	0.4	1515	1.3	22	
15.	9.8	7.9	5.3	14.6	981.5	57	69	80	-	1.9	1888	3.0	35	
16.	11.1	9.2	8.0	14.3	981.9	64	74	93	1.1	-	1128	1.6	31	
17.	10.7	8.7	9.9	12.1	992.8	86	87	100	1.0	-	812	1.3	25	
18.	9.3	7.3	7.3	12.4	993.8	73	78	97	5.5	-	1697	1.2	37	
19.	10.3	8.1	8.3	13.0	992.2	69	76	93	0.4	1.3	1786	2.8	36	
20.	8.3	6.0	6.8	12.0	992.3	43	63	57	-	3.7	2308	1.6	37	
21.	7.7	5.2	2.9	13.1	983.3	60	71	100	3.0	3.0	2110	1.7	25	
22.	11.3	8.7	9.3	14.1	964.8	63	67	70	8.8	-	598	6.2	99	
23.	7.0	4.2	2.4	11.0	962.4	42	56	50	0.2	5.5	2627	2.2	39	
24.	5.2	2.2	3.2	8.3	967.0	56	74	47	Δ1.7	2.8	1723	1.5	30	Graupel
25.	6.7	3.5	1.1	13.2	966.3	35	58	70	0.7	6.7	3451	2.5	37	Reif
26.	8.7	5.4	6.3	13.8	962.2	56	65	90	-	2.5	2164	2.4	31	
27.	7.6	4.2	4.6	10.3	972.9	80	82	97	0.1	-	1232	1.7	32	
28.	7.2	3.7	4.9	9.8	982.2	77	79	93	-	0.7	1686	1.4	22	
29.	7.4	3.8	5.2	11.9	976.3	70	67	70	0.5	2.8	2112	1.0	12	

Mittel	8.3		5.5	11.9	978.4	65	73	82						
Summe									31.8	66.4	1657	2.1		
Norm	3.3		0.0	7.4	981.1	69	75	71	49	92		2.6		

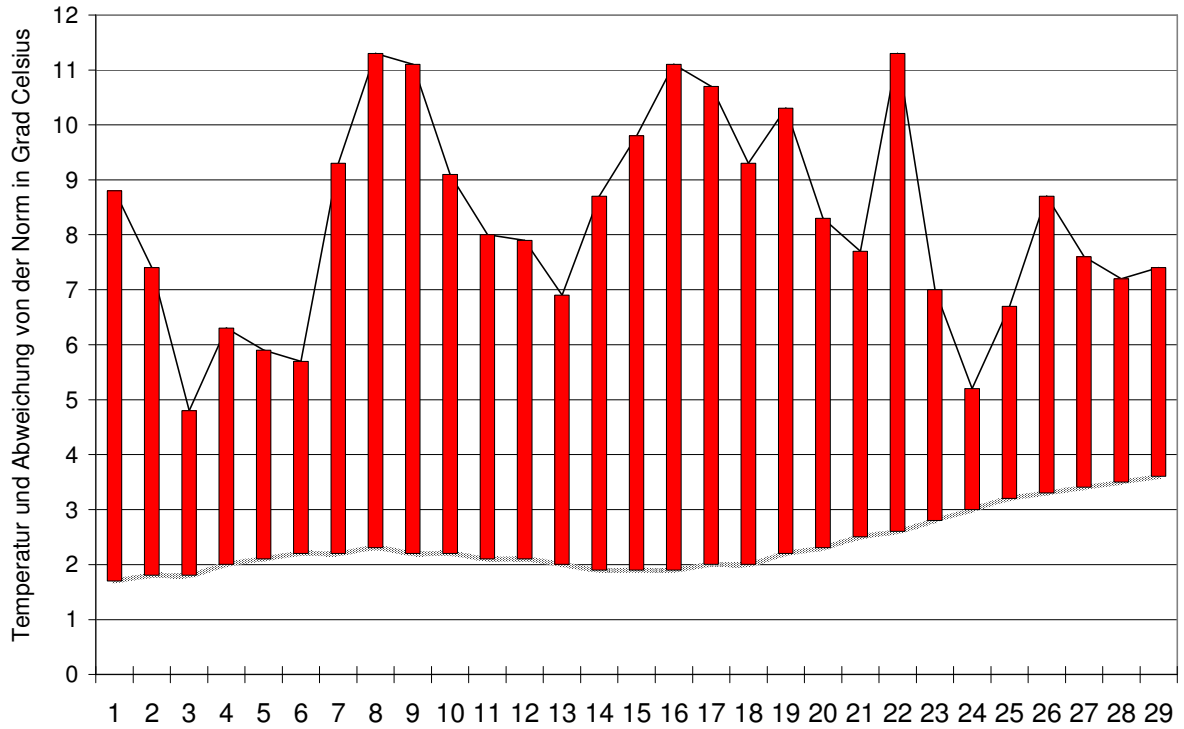
Luftdruck auf Meeresniveau: 1016.7 hPa Minimum : 949.6 hPa am 10. um 12:45h Maximum: 997.3 hPa am 2. um 12:45 h																
Temperaturmittel 06:45 h : 6.3 °C					12:45 h 10.4 °C					18:45 h 9.5 °C						
Spezialtage	Hell	trüb	Frost	Eis	Niederschlag (mm oder l/m ²)			Nebel	ohne Sonne	Windmax (m/s)		Gewitter		Reif	Tage mit Schnee- Fall decke	
					≥0.1	≥0.3	≥1.0			≥15	≥26	nahe	Alle			
Anzahl Tage	0	19	0	0	17	14	9	0	9	2	1	0	0	3	0	0
Norm	3	15	13	2	14	12	9	2	7	4	-	0.1	0.5	8	5	4
Windmaximum: 27.6 m/s am 22. um 20:40 h aus NW Relative Feuchte (Formel SMA): 74																
Windrichtungshäufigkeiten (Termine): N 5 NE 0 E 14 SE 9 S 2 SW 12 W 23 NW 11 CAL 11																

Gradtagzahlen 10°C / 18°C: 240.3	12°C / 20°C: 340.5	Heiztage	10°C / 18°C: 23	12°C / 20°C: 29
---	--------------------	-----------------	-----------------	-----------------

Der Verlauf der Temperaturen im Monat Februar 2024

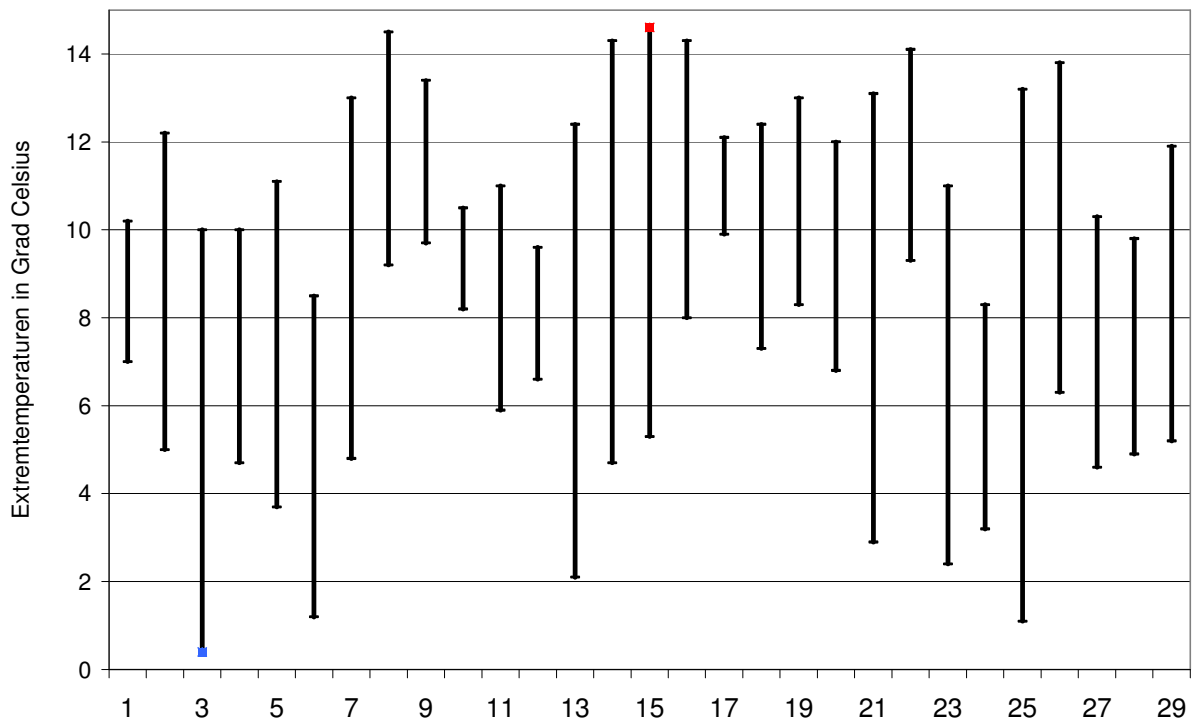
Meteorologische Station Basel Binningen

Tagesmittelwerte Temperatur und deren Abweichung von der Normperiode (1901-2020)
aufwärts gerichtete Balken = zu warm, abwärts gerichtete Balken = zu kalt



Tägliche Minima und Maxima der Temperatur

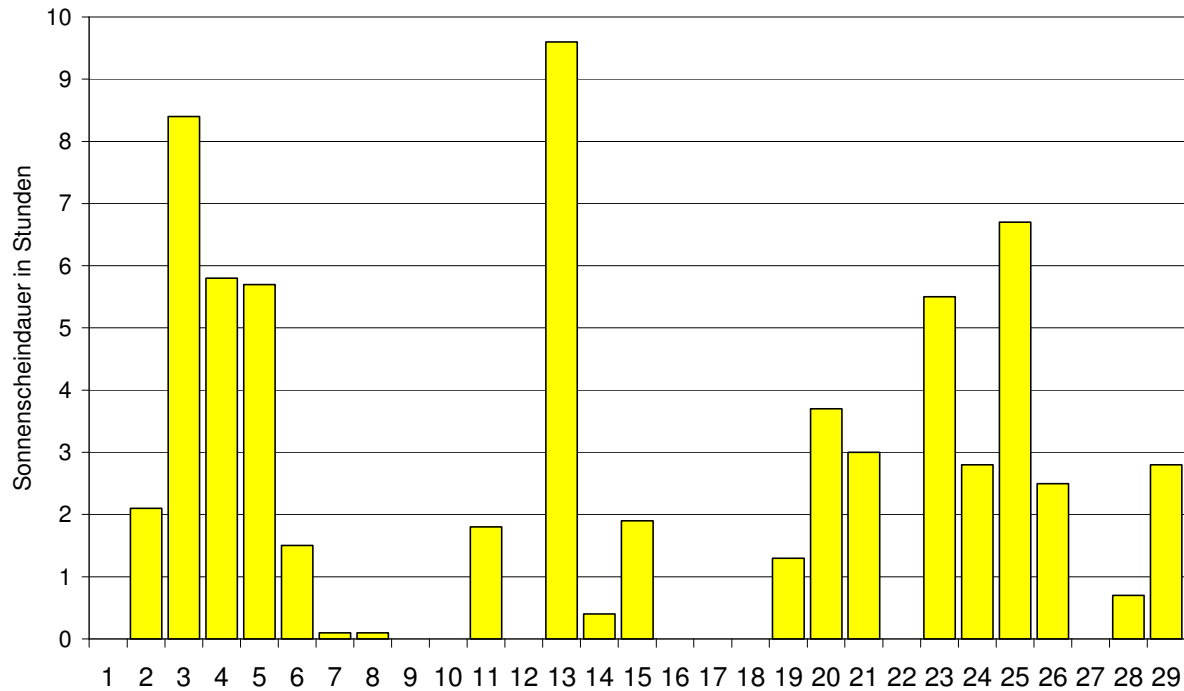
oberes Balkenende = Maximum, unteres Balkenende = Minimum



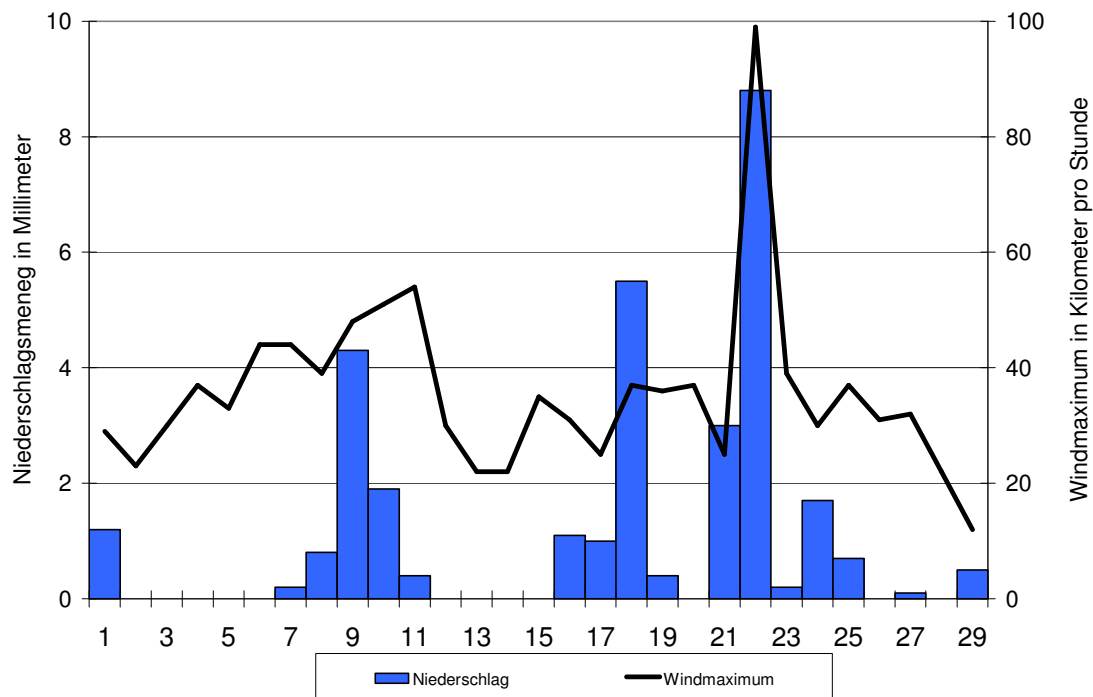
Der Verlauf von Sonnenscheindauer, Niederschlagsmenge und Windgeschwindigkeit im Monat Februar 2024

Meteorologische Station Basel Binningen

Tagessummen der Sonnenscheindauer

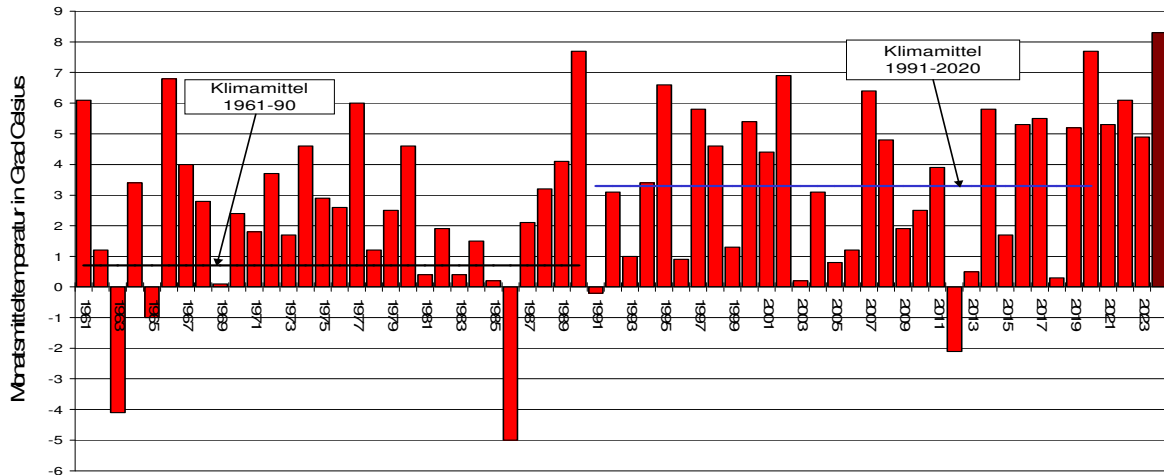


Tagessummen der Niederschlagsmenge (Balken) und maximale tägliche Windgeschwindigkeit (Linie)

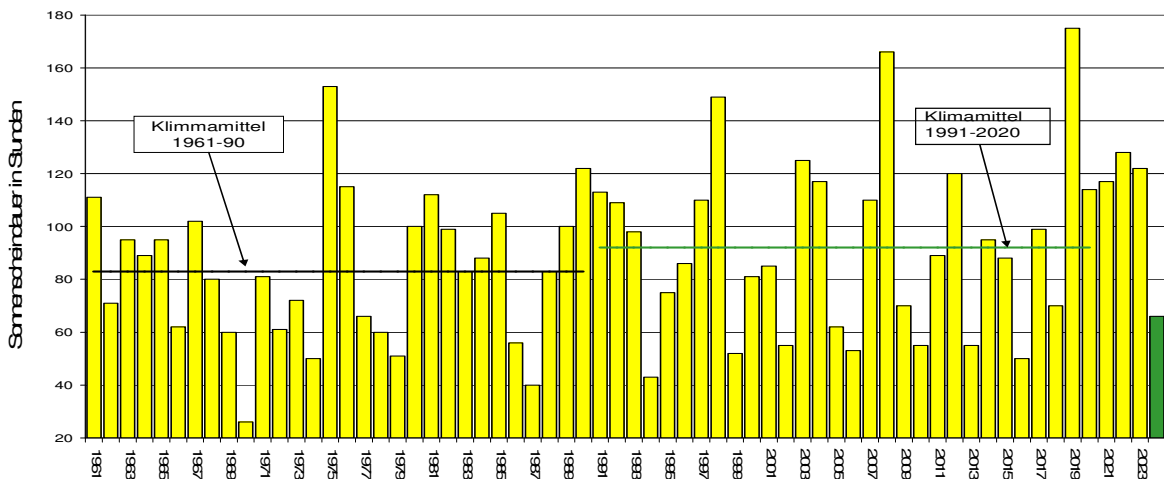


Die Entwicklung von Temperatur, Sonnenscheindauer und Niederschlagsmenge im Monat Februar seit 1961: Meteorologische Station Basel Binningen

Monatsmitteltemperaturen



Monatliche Sonnenscheindauer



Monatliche Niederschlagsmengen

