

Meteorologische Beobachtungen: Monat Januar 2024

Meteorologische Station Basel-Binningen

317 m ü. M

47° 33' N / 7° 35' E

Tag	Temperatur				Luft- druck Mittel	Feuchte rel % 12:45 Mittel	Bewöl- kung in %	Nieder- schlag in mm	Sonne Std	Global- strahl. Wh/m ²	Wind		Schnee höhe cm		
	Mittel 24-h	Abw.	Min	Max							Mittel	Max Km/h			
1.	6.3	5.1	4.5	8.9	976.8	64	67	93	1.3	2.8	1048	2.8	49		
2.	8.9	7.9	3.6	12.7	969.9	64	70	100	9.2	-	351	5.1	66		
3.	11.2	10.1	9.7	14.1	967.7	49	64	83	0.4	5.1	1381	6.8	90		
4.	8.1	7.0	6.6	10.5	972.8	72	72	80	0.3	1.1	928	3.5	60		
5.	5.6	4.6	5.0	6.4	968.1	92	90	97	1.5	-	273	1.7	29		
6.	5.1	4.1	4.6	5.9	971.7	74	79	97	3.8	-	530	1.4	22		
7.	2.8	1.8	2.2	3.9	976.2	89	90	100	* 4.9	-	338	2.9	42		
8.	-1.2	-2.1	-2.1	-0.6	982.8	66	72	100	* 0.0	-	248	2.9	42	2	
9.	-3.2	-4.1	-4.5	-2.8	986.3	81	86	100	* 4.0	-	317	1.9	36	2	
10.	-2.8	-3.7	-4.6	-1.4	987.5	87	87	97	-	0.2	959	1.0	17	6	
11.	-2.8	-3.7	-3.9	-1.7	990.0	83	87	100	-	-	559	1.2	22	5	
12.	-4.3	-5.1	-6.0	-1.2	992.2	75	87	37	-	2.7	1290	1.1	18	4	
13.	-4.3	-5.2	-7.2	-2.5	987.4	85	87	97	-	-	744	1.2	19	4	
14.	-4.5	-5.3	-8.7	0.7	976.3	74	83	67	-	2.4	1298	1.6	17	4	Nebel
15.	0.8	0.0	-1.3	4.4	972.5	68	77	97	-	2.3	1324	2.8	44	4	
16.	-1.8	-2.7	-4.8	2.5	972.7	66	80	67	* 6.5	6.3	1598	1.3	24		
17.	4.6	3.7	-1.0	11.2	957.7	90	94	70	8.4	-	457	3.6	40		
18.	6.0	5.0	0.1	12.3	960.8	76	83	100	* 8.7	0.2	428	4.0	53	1	
19.	-1.5	-2.5	-3.7	1.2	982.9	79	86	33	-	1.4	1253	1.5	34		
20.	-2.9	-3.9	-5.4	1.1	991.3	65	79	60	-	7.4	1998	1.0	18	Reif	
21.	-0.9	-2.0	-4.3	4.3	991.8	66	71	47	-	4.0	1661	2.8	35	Reif	
22.	3.3	2.2	-0.9	9.0	986.3	85	81	87	20.9	-	392	3.1	50		
23.	7.9	6.7	6.0	12.9	993.8	60	72	93	0.5	2.9	1388	2.9	55		
24.	11.3	10.0	6.9	14.9	993.1	64	75	70	5.1	-	648	3.7	57		
25.	10.3	9.0	9.1	12.4	993.1	93	91	93	2.1	0.1	732	1.5	25		
26.	9.6	8.2	8.4	12.3	993.0	80	85	93	0.5	0.1	490	2.6	32		
27.	4.2	2.8	1.6	8.3	997.2	82	86	63	-	4.7	1875	1.2	14	Reif	
28.	4.8	3.4	1.5	10.2	993.3	68	77	20	-	8.4	2272	3.1	36	Reif	
29.	4.3	2.8	0.9	9.5	993.2	71	79	73	-	6.8	2234	3.0	31	Reif	
30.	4.8	3.3	0.6	9.5	994.9	71	78	77	-	1.9	1597	1.8	27	Reif	
31.	6.6	5.0	2.4	13.1	995.9	68	78	20	-	5.4	1987	1.4	19	Reif	
Mittel	3.1		0.5	6.5	982.9	75	80	78			1052	2.5			
Summe									78.1	66.2					
Norm	2.3		-0.3	5.5	982.2	75	83	75	51	70	995	2.7			

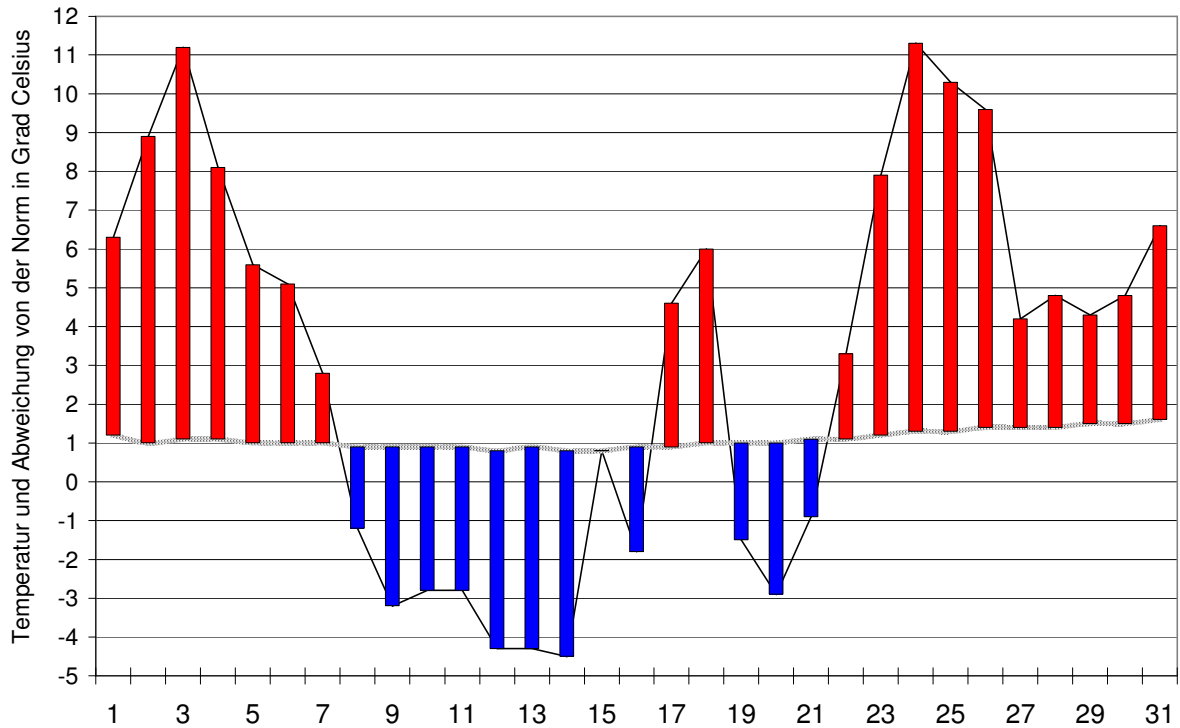
Luftdruck auf Meeresniveau: 1022.1 hPa	Minimum : 954.2 Pa am 17. um 18:45 h	Maximum: 998.5 am 27. um 06:45 h
Temperaturmittel 06:45 h : 2.0 °C	12:45 h 4.8 °C	18:45 h 3.7 °C
Spezialtage	Hell trüb Frost Eis	Niederschlag (mm oder l/m ²)
		Nebel ohne Sonne
		Windmax (m/s)
		Gewitter Reif
		Tage mit Schneedecke
Anzahl Tage	0 17 14 6	≥0.1 ≥0.3 ≥1.0
Norm	2 18 16 4	14 13 10
		1 11 5 0
		5 - 0.2 0.3 9 5 7
Windmaximu: 25.0 m/s am 3. um 18:25 h aus W	Relative Feuchte (Formel SMA): 83	
Windrichtungshäufigkeiten (Termine):	N 6 NE 2 E 18 SE 9 S 2 SW 8 W 23 NW 20 CAL 5	

Gradtagzahlen 10°C / 18°C: 440.5	12°C / 20°C: 523.7	Heiztage 10°C / 18°C: 28	12°C / 20°C: 31
---	--------------------	---------------------------------	-----------------

Der Verlauf der Temperaturen im Monat Januar 2024

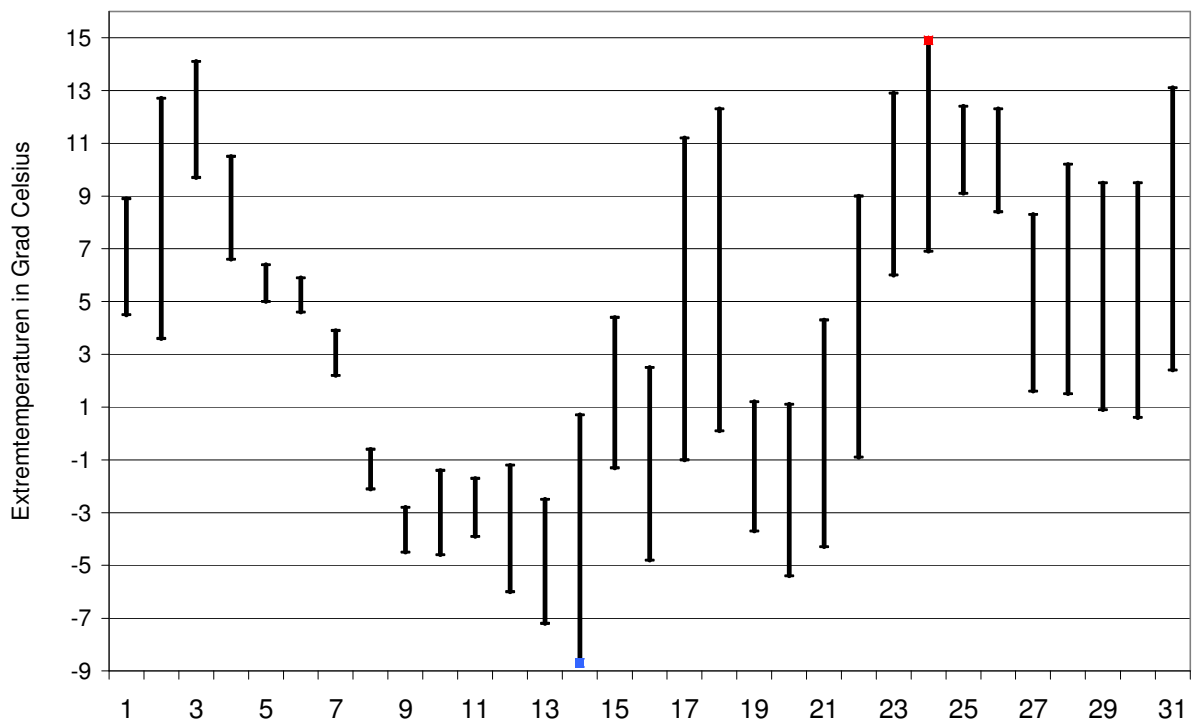
Meteorologische Station Basel Binningen

Tagesmittelwerte Temperatur und deren Abweichung von der Normperiode (1901-1990)
 aufwärts gerichtete Balken = zu warm, abwärts gerichtete Balken = zu kalt



Tägliche Minima und Maxima der Temperatur

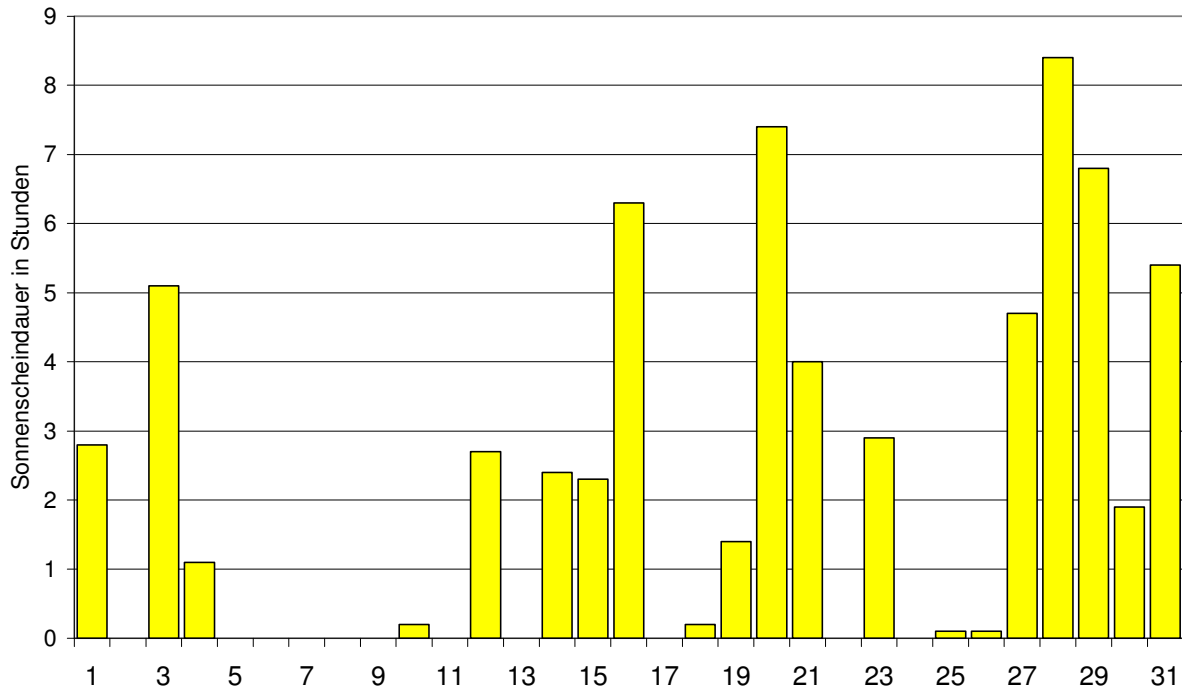
oberes Balkenende = Maximum, unteres Balkenende = Minimum



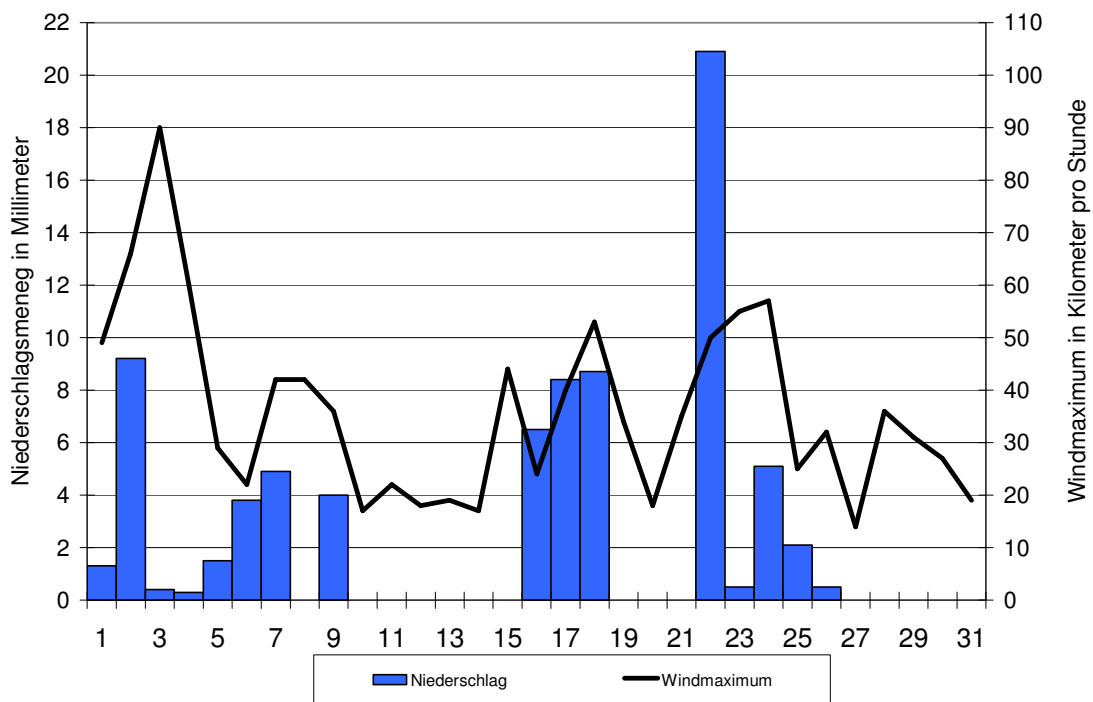
Der Verlauf von Sonnenscheindauer, Niederschlagsmenge und Windgeschwindigkeit im Monat Januar 2024

Meteorologische Station Basel Binningen

Tagessummen der Sonnenscheindauer

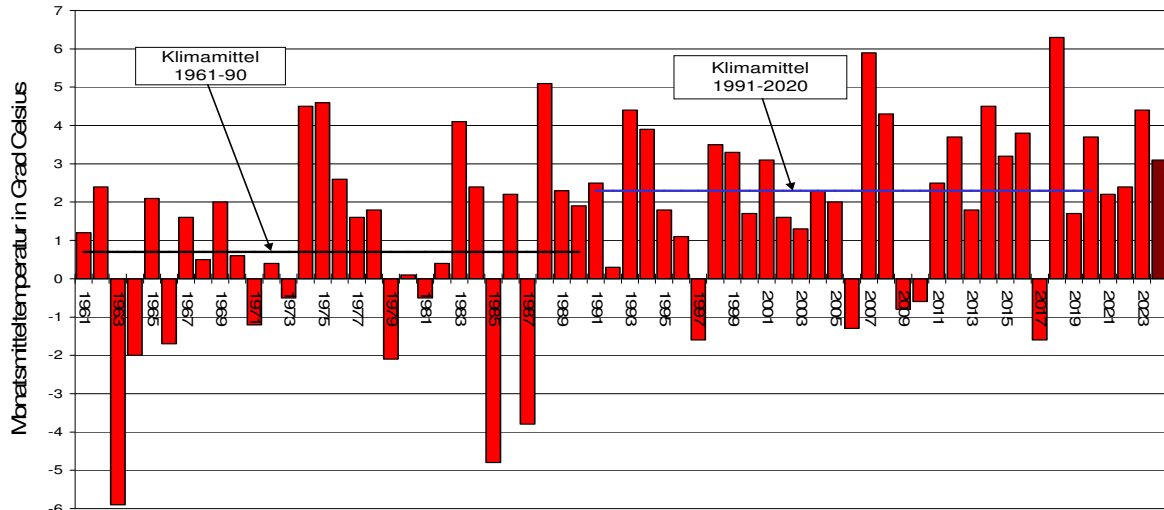


Tagessummen der Niederschlagsmenge (Balken) und maximale tägliche Windgeschwindigkeit (Linie)

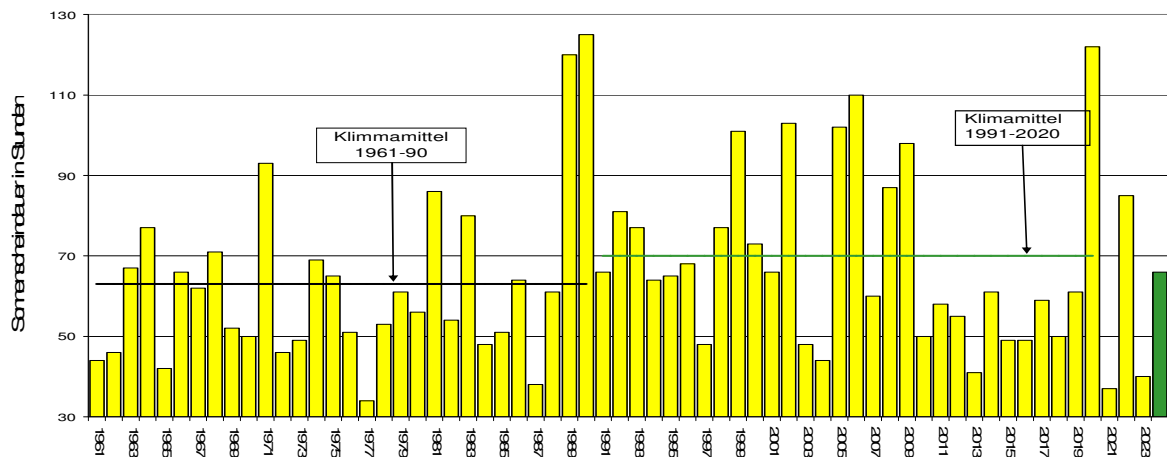


Die Entwicklung von Temperatur, Sonnenscheindauer und Niederschlagsmenge im Monat Januar seit 1961: Meteorologische Station Basel Binningen

Monatsmitteltemperaturen



Monatliche Sonnenscheindauer



Monatliche Niederschlagsmengen

