

Meteorologische Beobachtungen: Monat Oktober 2023

Meteorologische Station Basel-Binningen

317 m ü. M

47° 33' N / 7° 35' E

Tag	Temperatur				Luft- druck Mittel	Feuchte		Bewöl- kung in %	Nieder- schlag in mm	Sonne Std	Global- strahl. Wh/m ²	Wind		Schnee Höhe cm
	Mittel 24-h	Abw.	Min	Max		rel % 12:45	Mittel					Mittel	m/sec	
1.	17.2	4.2	10.7	26.2	988.2	56	72	30	-	10.1	4351	0.9	17	
2.	19.1	6.3	11.5	28.7	985.1	52	67	30	-	10.1	4227	1.5	26	
3.	18.0	5.3	13.5	26.0	985.2	47	72	43	-	6.1	3260	2.3	64	
4.	13.9	1.4	9.9	19.3	991.1	59	71	63	-	6.9	3782	1.2	22	
5.	12.4	0.0	7.4	20.0	989.6	59	72	70	-	3.6	3487	1.1	19	
6.	12.8	0.6	6.8	22.2	989.3	52	70	73	-	7.8	3905	0.9	14	
7.	14.3	2.3	7.1	25.5	989.6	36	60	3	-	10.8	3896	1.0	19	
8.	16.8	5.0	9.7	27.6	989.0	36	59	27	-	9.0	3828	1.1	19	
9.	18.6	7.0	12.0	28.5	986.4	46	60	63	-	6.2	3365	1.3	23	
10.	18.0	6.5	13.2	26.9	985.2	51	67	90	-	7.2	3365	1.2	22	
11.	17.9	6.6	10.7	28.0	983.1	41	64	3	-	10.1	3822	1.2	24	
12.	18.4	7.3	11.2	26.7	982.1	38	61	63	-	7.6	3343	1.2	24	
13.	20.9	9.9	13.1	29.8	978.2	36	46	10	1.1	10.2	3722	2.4	41	
14.	16.0	5.2	12.6	21.0	979.5	57	66	93	1.2	0.1	1129	3.5	62	
15.	10.7	0.2	10.4	14.8	984.5	46	63	67	-	2.9	2163	1.4	28	
16.	7.7	-2.7	1.9	15.1	981.9	51	66	57	-	8.7	3703	1.1	40	Reif
17.	9.5	-0.7	5.2	16.3	978.0	60	70	47	-	8.9	3076	1.8	32	
18.	10.2	0.2	6.0	12.5	969.6	70	77	97	4.6	0.1	736	2.0	33	
19.	13.2	3.3	11.0	15.5	959.1	95	95	100	9.7	-	666	2.0	32	
20.	14.6	4.8	13.5	18.5	949.2	80	88	93	4.2	0.9	600	2.2	64	Nebel
21.	14.1	4.5	13.0	18.6	964.6	60	66	67	-	3.1	1955	1.8	38	
22.	12.2	2.7	7.4	17.9	975.1	51	72	67	-	7.0	2837	1.0	22	
23.	9.9	0.6	8.4	12.1	973.8	92	92	97	4.8	-	851	1.0	15	
24.	11.3	2.2	10.2	13.6	970.3	97	92	97	11.6	-	543	1.0	24	
25.	12.8	4.0	9.5	18.0	964.9	56	75	90	5.6	0.8	1232	3.5	59	
26.	12.1	3.5	10.5	17.4	962.1	72	86	100	17.6	0.3	1017	1.8	55	
27.	11.7	3.3	9.8	16.0	962.9	79	79	77	3.0	3.9	1981	2.6	47	
28.	14.0	5.9	9.6	19.1	966.9	50	60	80	-	5.5	2339	2.5	49	
29.	15.4	7.4	11.7	21.0	966.1	63	46	97	-	-	782	2.6	47	
30.	11.6	3.8	9.5	13.2	966.5	84	91	97	10.8	-	800	1.2	24	Nebel
31.	11.3	3.7	9.6	14.5	971.7	66	75	90	0.5	1.3	1521	2.1	47	

Mittel	14.1		9.9	20.3	976.4	59	71	67			2461	1.7		
Summe									74.7	149.2				
Norm	11.1		7.7	15.6	980.7		81	72	78	119		1.9		

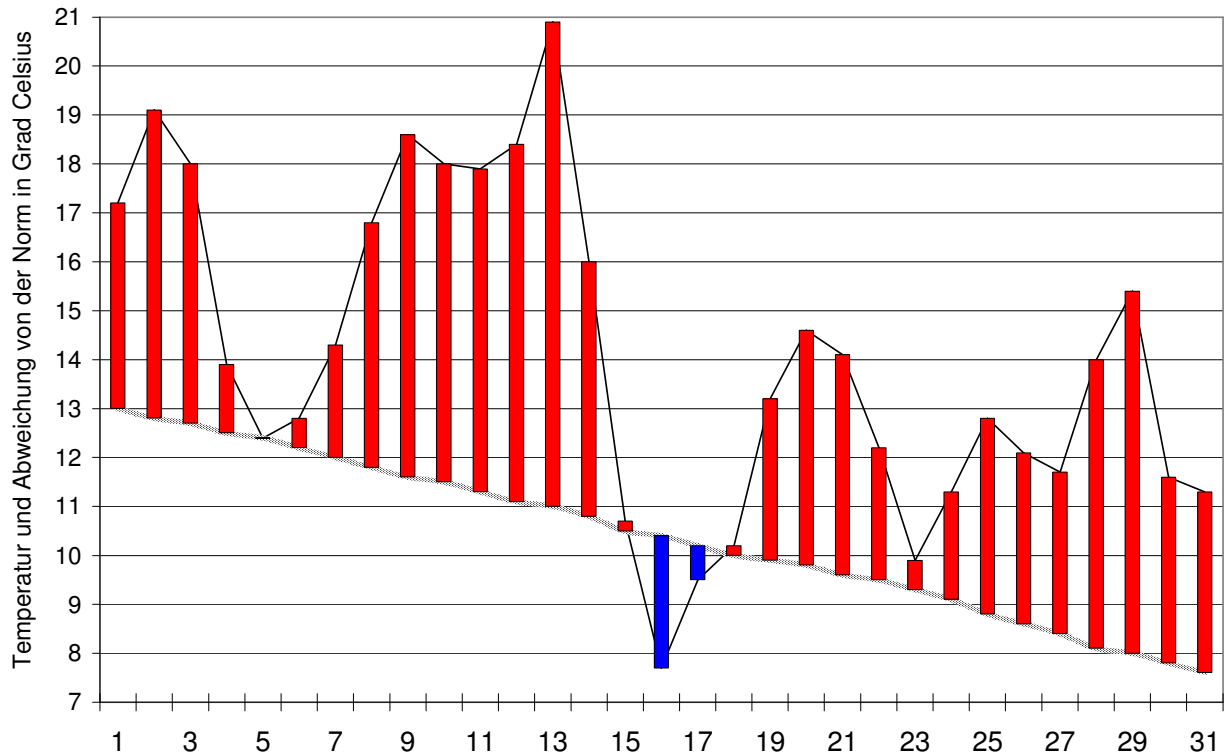
Luftdruck auf Meeresniveau: 1013.6 hPa		Minimum : 942.9 hPa am 20. um 06:45 h				Maximum: 992.4 hPa am 4. um 06:45 h													
Temperaturmittel 06:45 h : 10.8°C		12:45 h 18.3°C				18:45 h 15.6°C													
Spezialtage	Hell	trüb	Som- mer	Frost	Niederschlag (mm oder l/m ²)			Nebel	ohne Sonne	Windmax (m/s)		Gewitter	Reif	Ha- gel	Schnee fall	Schnee decke			
					≥0.1	≥0.3	≥1.0			≥15	≥26	Nahe	Alle						
Anzahl Tage	3	12	10	0	12	12	11	2	5	5	0	0	0	1	0	0			
Norm	2	15	0.7	0.7	14	13	11	5	5	2	-	0.1	0.8	2	0.0	0.2			
Windmaximu: 17.8 m/s am 3. um 16:40 h aus NW		Relative Feuchte (Formel SMA): 73 %																	
Windrichtungs- häufigkeiten (Termine):		N	2	NE	2	E	18	SE	15	S	5	SW	11	W	17	NW	10	CAL	13

Gradtagzahlen 10°C / 18°C:	26.9	12°C / 20°C:	86.1	Heiztage	10°C / 18°C:	3	12°C / 20°C:	9
-----------------------------------	------	--------------	------	-----------------	--------------	---	--------------	---

Der Verlauf der Temperaturen im Monat Oktober 2023

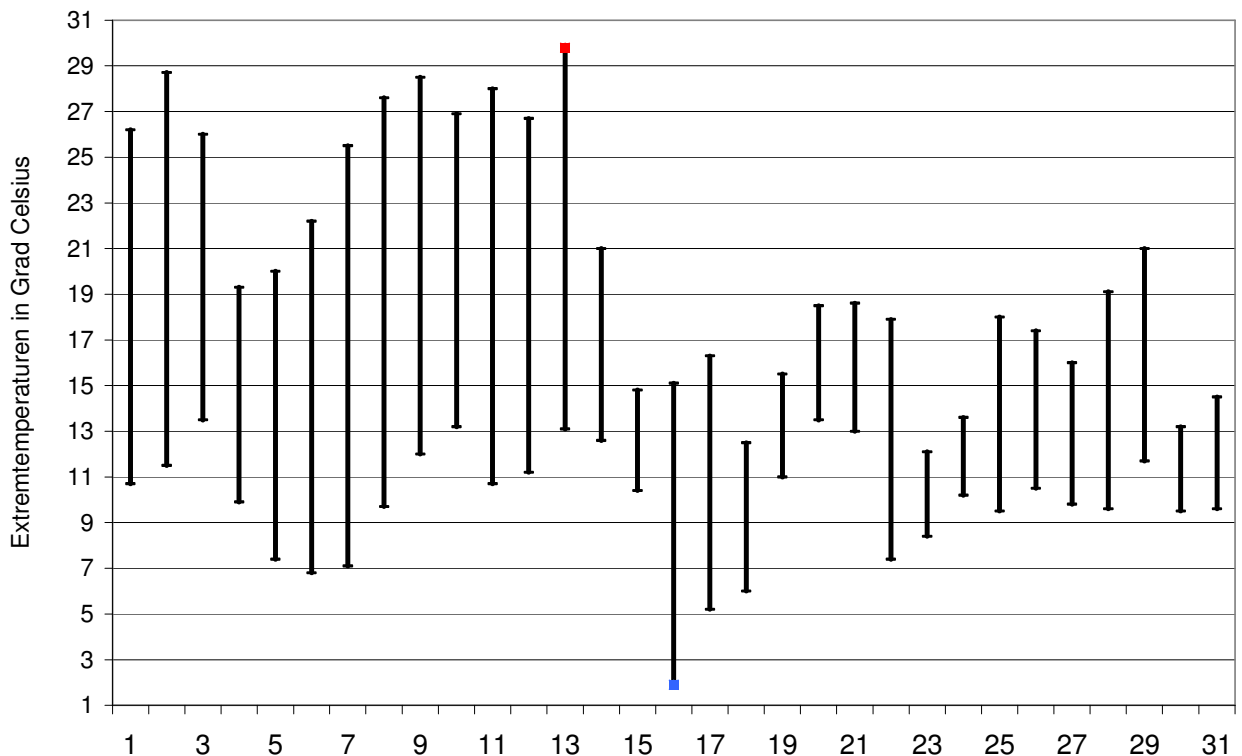
Meteorologische Station Basel Binningen

Tagesmittelwerte Temperatur und deren Abweichung von der Normperiode (1931-2020)
aufwärts gerichtete Balken = zu warm, abwärts gerichtete Balken = zu kalt



Tägliche Minima und Maxima der Temperatur

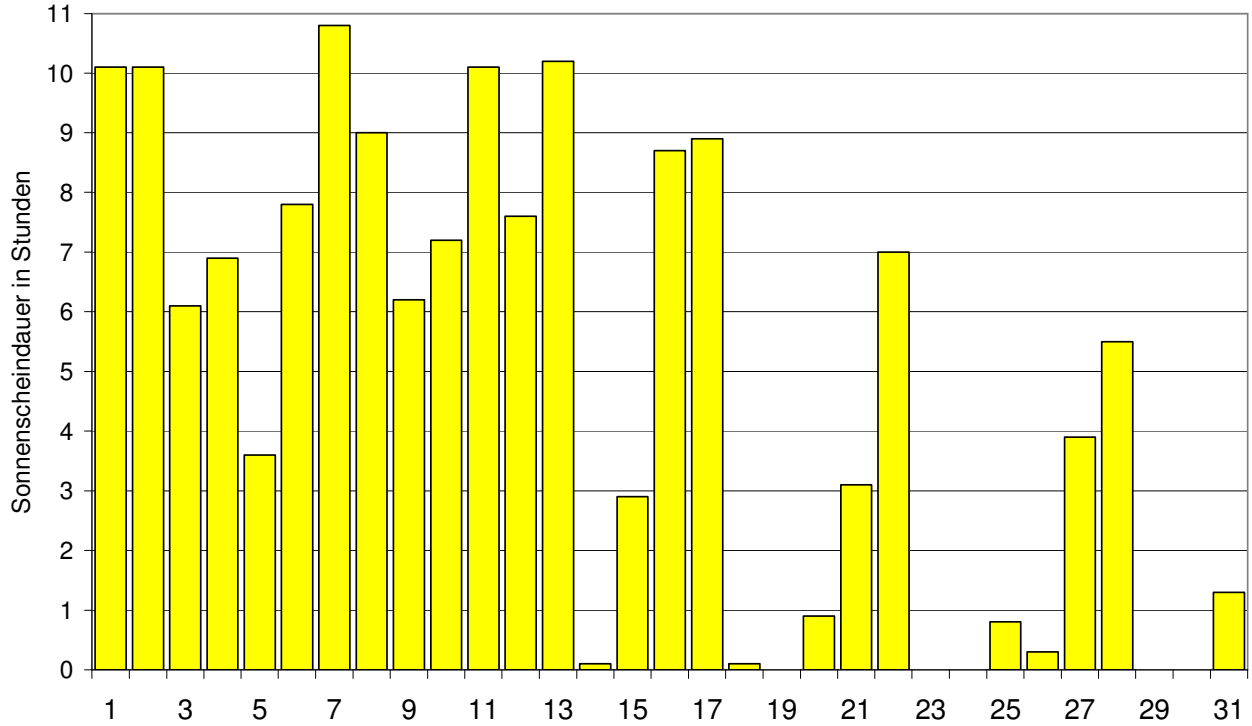
oberes Balkenende = Maximum, unteres Balkenende = Minimum



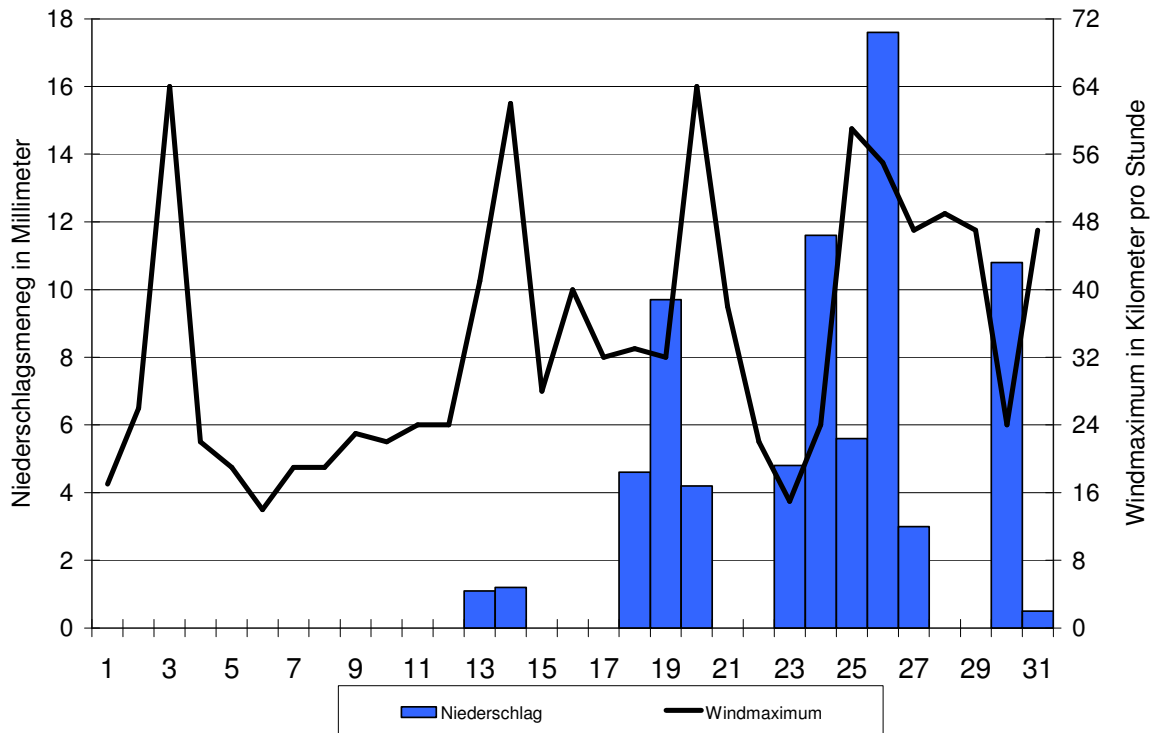
Der Verlauf von Sonnenscheindauer, Niederschlagsmenge und Windgeschwindigkeit im Monat Oktober 2023

Meteorologische Station Basel Binningen

Tagessummen der Sonnenscheindauer

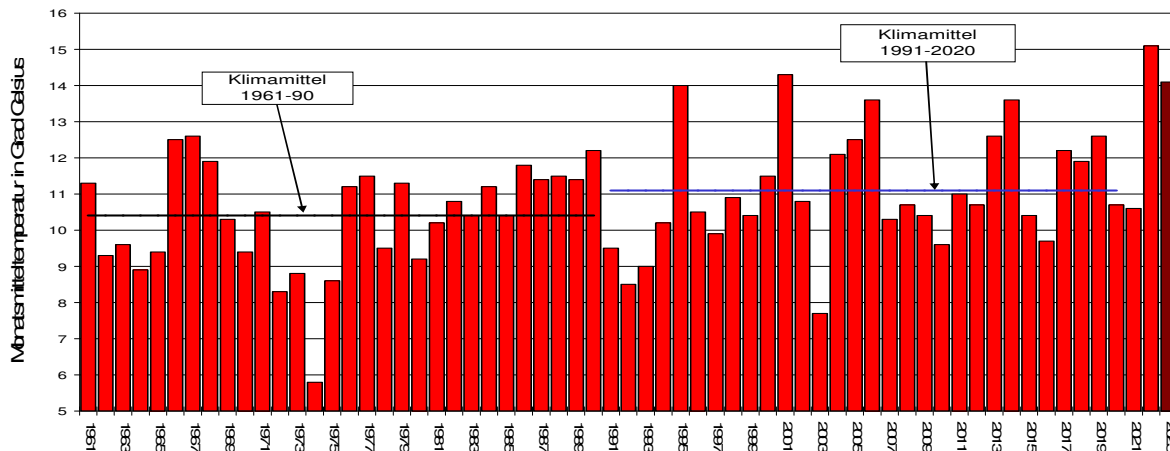


Tagessummen der Niederschlagsmenge (Balken) und maximale tägliche Windgeschwindigkeit (Linie)

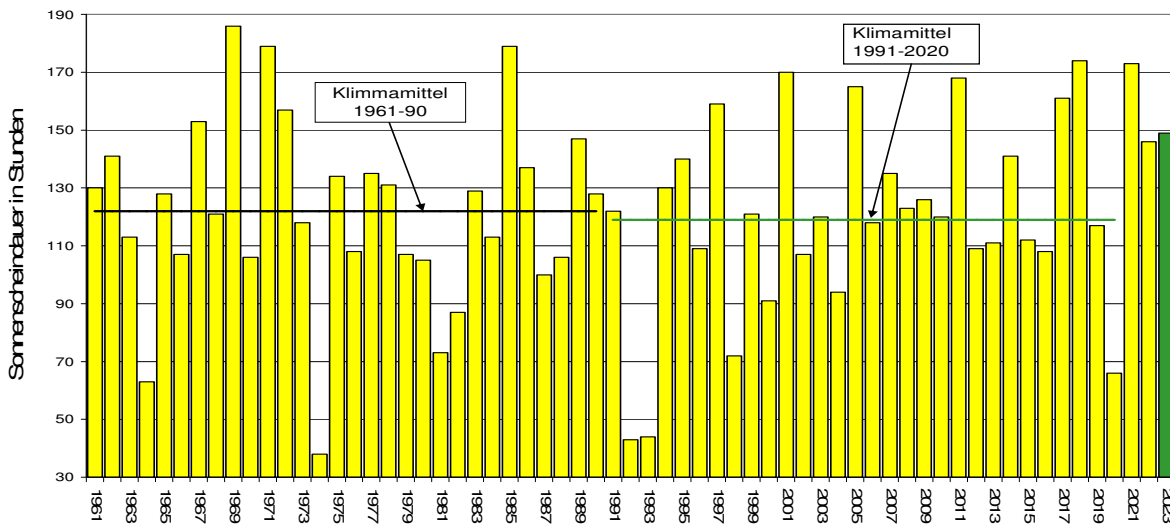


Die Entwicklung von Temperatur, Sonnenscheindauer und Niederschlagsmenge im Monat Oktober seit 1961: Meteorologische Station Basel Binningen

Monatsmitteltemperaturen



Monatliche Sonnenscheindauer



Monatliche Niederschlagsmengen

