

# Meteorologische Beobachtungen: Monat Februar 2023

Meteorologische Station Basel-Binningen

317 m ü. M

47° 33' N / 7° 35' E

Tag	Temperatur				Luft- druck Mittel	Feuchte rel % 12:45 Mittel	Bewöl- kung in %	Nieder- schlag in mm	Sonne Std	Global- strahl. Wh/m <sup>2</sup>	Wind		Schnee- höhe cm	
	Mittel 24-h	Abw.	Min	Max							Mittel	Max		Km/h
1.	5.0	3.3	1.7	7.0	989.9	71	72	97	-	0.7	1027	3.1	47	
2.	5.9	4.1	4.9	6.9	992.8	71	70	100	-	-	488	4.0	44	
3.	6.5	4.7	3.0	9.1	995.5	58	65	90	0.0	1.7	1223	3.3	46	
4.	6.3	4.3	6.0	8.2	996.9	93	90	83	0.1	0.1	798	1.6	39	
5.	3.7	1.6	2.1	5.3	997.7	91	90	97	1.4	-	522	1.3	36	
6.	2.8	0.6	1.5	4.3	996.9	85	82	93	-	0.2	775	1.8	37	
7.	0.7	-1.5	-1.3	5.0	996.2	59	65	3	-	9.1	2765	2.1	34	Reif
8.	-1.3	-3.6	-6.0	4.3	995.3	46	68	0	-	8.7	2826	1.6	25	Reif
9.	0.0	-2.2	-4.3	7.4	995.2	47	67	3	-	9.3	2799	1.6	24	Reif
10.	0.3	-1.9	-4.1	6.8	1000.0	59	71	30	-	6.7	2683	1.1	19	Reif
11.	1.5	-0.6	-3.5	8.8	998.6	52	67	33	-	8.7	2881	1.2	19	Reif
12.	2.3	0.2	-3.4	9.5	997.8	61	76	17	-	6.4	2629	1.0	17	Reif
13.	5.4	3.4	-0.1	11.4	997.6	61	73	0	-	9.2	3030	2.4	34	Reif
14.	3.2	1.3	-0.2	9.3	995.5	67	78	0	-	9.1	3133	2.4	33	Reif
15.	3.9	2.0	-1.1	11.6	991.2	64	74	17	-	8.9	3160	2.2	31	Reif
16.	6.7	4.8	-0.1	14.6	990.8	51	64	47	-	7.3	2992	1.7	22	Reif
17.	10.4	8.4	7.0	13.8	991.3	71	69	87	-	0.2	1046	1.1	27	
18.	12.5	10.5	8.5	15.0	990.1	65	68	93	-	0.6	1070	2.9	46	
19.	9.5	7.3	8.5	10.4	990.0	77	73	93	-	-	886	2.5	37	
20.	9.1	6.8	4.2	16.7	989.3	51	68	37	-	9.5	3358	1.3	17	
21.	8.2	5.7	2.0	18.0	982.0	50	66	10	-	9.5	3424	1.2	20	Reif
22.	7.7	5.1	2.6	12.7	977.6	58	75	80	0.9	2.0	1927	1.3	37	Reif
23.	10.1	7.3	7.7	14.5	976.1	65	78	73	-	5.3	2558	1.1	17	
24.	9.2	6.2	6.0	13.6	970.9	74	79	80	7.4	4.3	2633	1.4	33	
25.	4.8	1.6	4.0	6.8	970.9	56	64	87	-	0.7	1404	1.8	37	
26.	1.0	-2.3	-1.7	4.0	975.5	34	56	67	0.0	3.5	2117	3.8	60	
27.	1.2	-2.2	0.6	2.4	981.5	56	55	93	* 0.4	-	853	4.6	43	
28.	0.3	-3.2	-1.9	2.3	984.8	71	74	93	0.0	-	1266	1.8	30	

<b>Mittel</b>	4.9		1.5	9.3	989.6	63	71	57						
<b>Summe</b>									10.2	121.7	2010	2.0		
<b>Norm</b>	3.3		0.0	7.4	981.1		75	71	48	92		2.6		

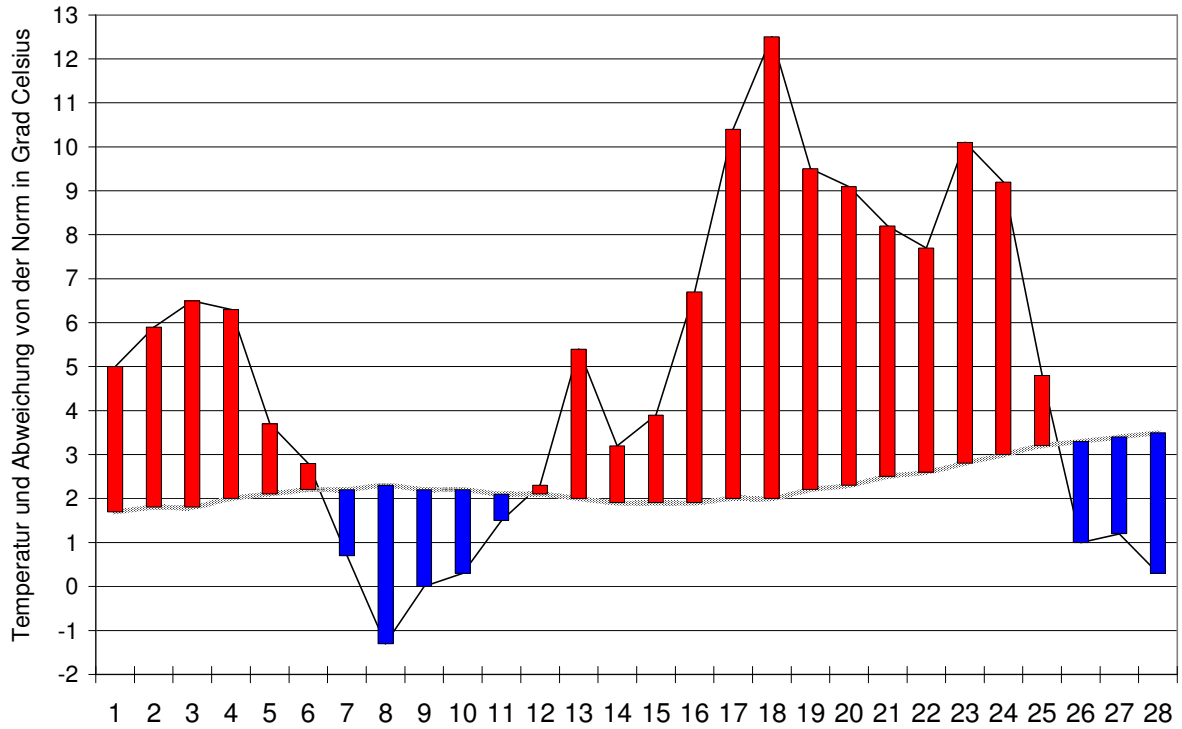
<b>Luftdruck</b> auf Meeresniveau: 1028.7 hPa		Minimum : 967.8 hPa am 24. um 18:45h				Maximum: 1000.4 hPa am 10. um 12:45 h													
<b>Temperaturmittel</b> 06:45 h : 2.5 °C		12:45 h 7.2 °C				18:45 h 6.3 °C													
<b>Spezialtage</b>	Hell	trüb	Frost	Eis	Niederschlag (mm oder l/m <sup>2</sup> )			Nebel	ohne Sonne	Windmax (m/s)		Gewitter	Reif	Tage mit Schnee- decke					
					≥0.1	≥0.3	≥1.0			≥15	≥26	nahe	Alle	Fall	decke				
Anzahl Tage	8	12	12	0	5	4	2	0	5	1	0	0	0	12	1	0			
Norm	3	15	13	2	14	12	9	2	7	4	-	0.1	0.5	8	5	4			
<b>Windmaximum:</b> 16.6 m/s am 26. um 15:50 h aus ENE		<b>Relative Feuchte</b> (Formel SMA): 74																	
<b>Windrichtungshäufigkeiten</b> (Termine):		N	9	NE	5	E	25	SE	9	S	3	SW	6	W	18	NW	7	CAL	2

<b>Gradtagzahlen</b> 10°C / 18°C: 346.1	12°C / 20°C: 415.6	<b>Heiztage</b>	10°C / 18°C: 25	12°C / 20°C: 27
---	--------------------	-----------------	-----------------	-----------------

# Der Verlauf der Temperaturen im Monat Februar 2023

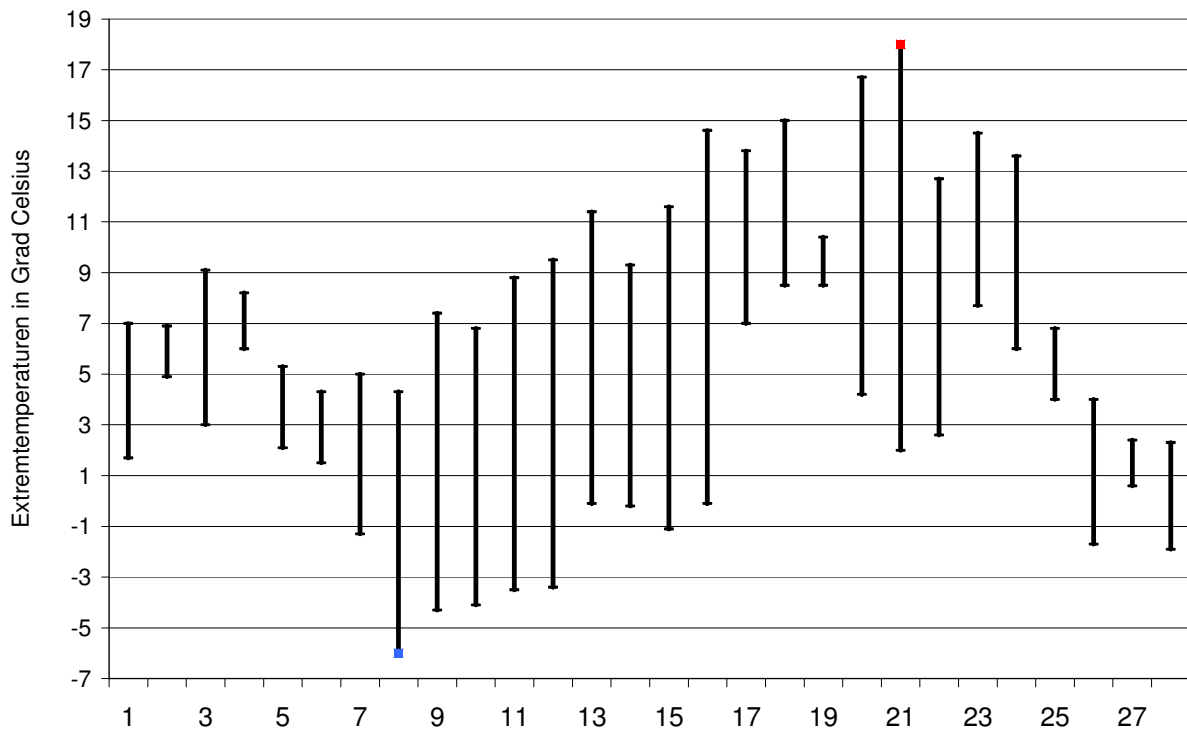
## Meteorologische Station Basel Binningen

**Tagesmittelwerte Temperatur und deren Abweichung von der Normperiode (1931-2020)**  
*aufwärts gerichtete Balken = zu warm, abwärts gerichtete Balken = zu kalt*



### Tägliche Minima und Maxima der Temperatur

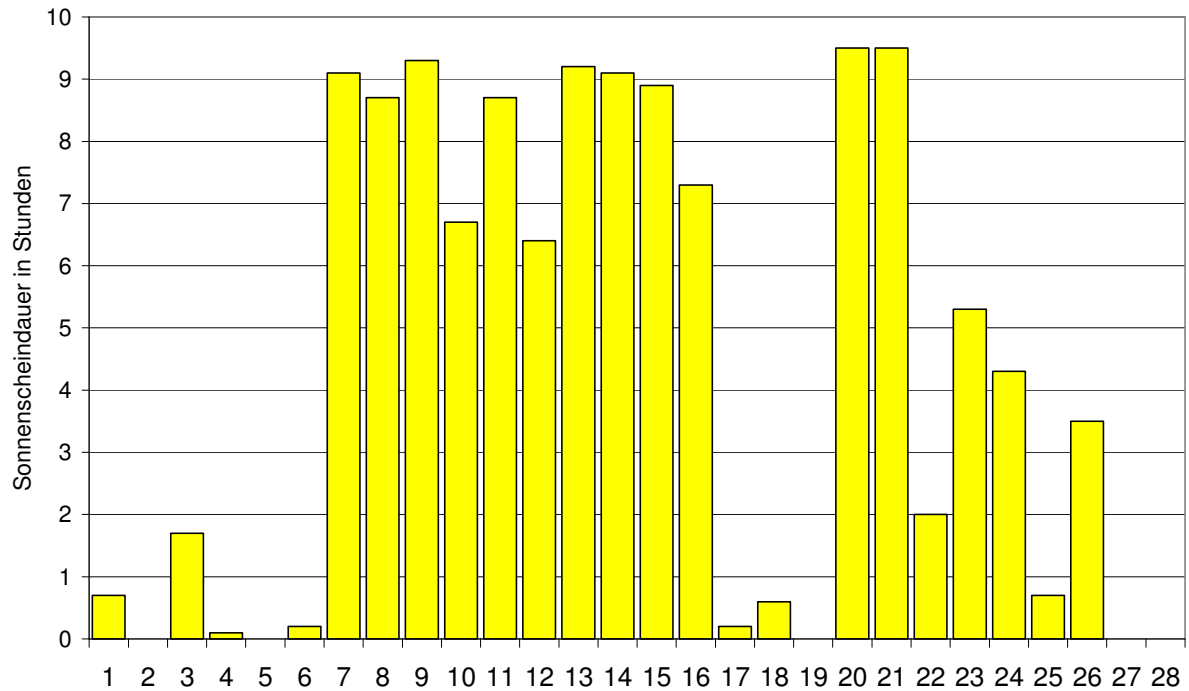
*oberes Balkenende = Maximum, unteres Balkenende = Minimum*



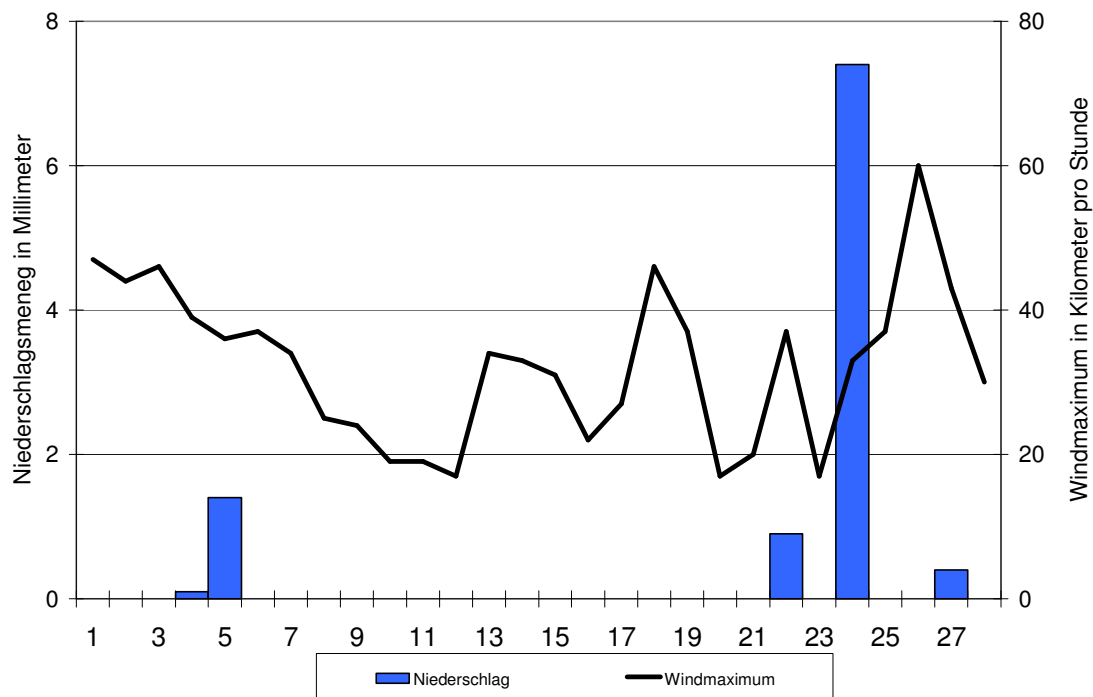
# Der Verlauf von Sonnenscheindauer, Niederschlagsmenge und Windgeschwindigkeit im Monat Februar 2023

## Meteorologische Station Basel Binningen

### Tagessummen der Sonnenscheindauer

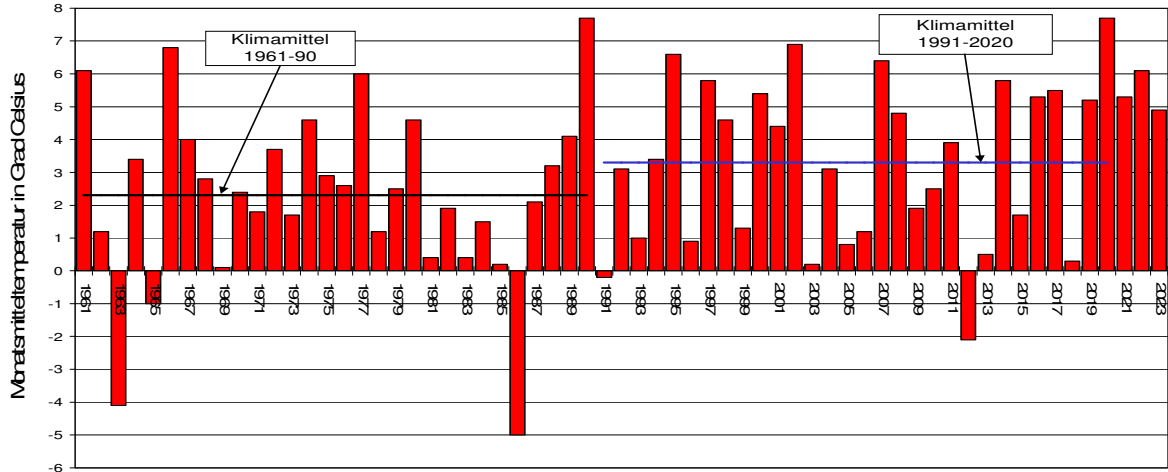


### Tagessummen der Niederschlagsmenge (Balken) und maximale tägliche Windgeschwindigkeit (Linie)

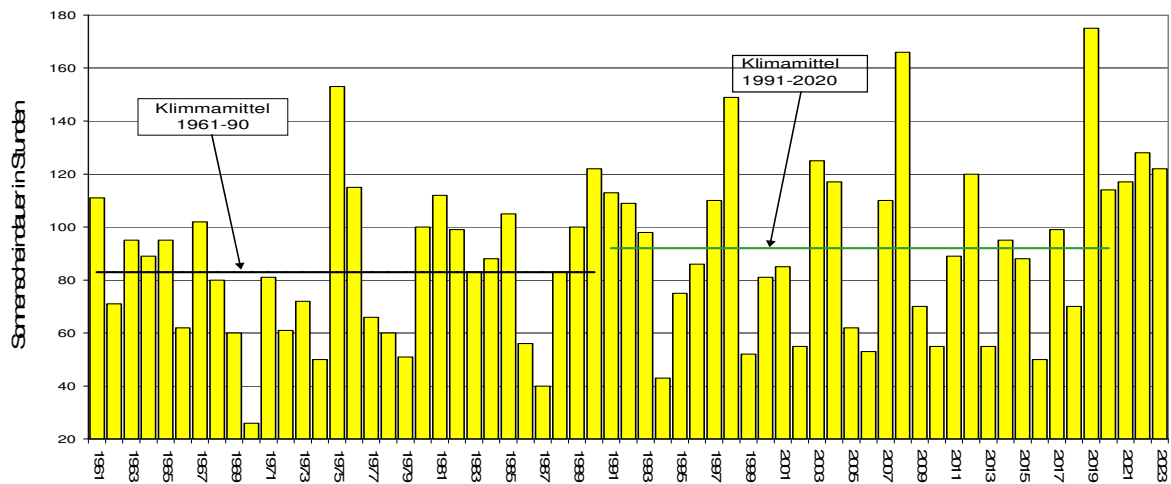


# Die Entwicklung von Temperatur, Sonnenscheindauer und Niederschlagsmenge im Monat Februar seit 1961: Meteorologische Station Basel Binningen

## Monatsmitteltemperaturen



## Monatliche Sonnenscheindauer



## Monatliche Niederschlagsmengen

