

# Meteorologische Beobachtungen: Monat November 2022

Meteorologische Station Basel-Binningen

317 m ü. M

47° 33' N / 7° 35' E

Tag	Temperatur				Luft- druck Mittel	Feuchte		Bewöl- kung in %	Nieder- schlag in mm	Sonne Std	Global- strahl. Wh/m <sup>2</sup>	Wind		Schnee Höhe cm
	Mittel 24-h	Abw.	Min	Max		rel % 12:45	Mittel					m/sec	Km/h	
1.	13.4	5.9	11.6	18.0	983.9	69	79	57	0.3	2.0	1514	1.7	35	
2.	11.7	4.4	8.0	15.8	986.9	66	81	73	-	4.3	2060	1.1	21	
3.	10.1	2.8	6.8	13.3	975.4	76	87	93	4.8	0.7	1160	2.8	42	
4.	9.0	1.9	7.0	11.2	972.7	78	82	97	0.7	-	1033	1.7	39	
5.	7.9	0.8	6.0	11.9	982.5	73	84	67	1.3	1.6	1480	1.4	26	
6.	6.2	-0.8	2.4	9.1	979.8	75	83	63	0.1	1.9	1690	2.3	36	
7.	10.2	3.4	6.7	17.4	980.9	66	79	90	-	6.4	2088	1.8	40	
8.	10.0	3.4	6.8	14.8	977.2	69	77	73	5.4	1.9	1534	2.8	36	
9.	10.9	4.4	9.4	12.0	979.3	93	95	100	13.5	-	497	1.7	28	
10.	9.9	3.6	6.5	15.6	990.1	69	85	10	-	8.0	2402	1.2	16	
11.	8.1	2.0	3.3	13.3	994.9	75	88	83	-	5.0	1927	1.7	23	Nebel
12.	7.1	1.2	3.5	12.0	993.1	77	91	93	-	2.1	1680	1.2	24	Nebel
13.	6.7	1.0	6.1	7.8	984.0	83	87	90	-	-	546	1.7	37	
14.	8.7	3.1	5.0	11.3	978.0	80	83	97	1.1	-	482	2.4	36	
15.	9.6	4.3	8.4	10.9	972.7	87	89	100	10.5	-	556	2.6	37	
16.	10.1	4.9	7.7	14.8	966.8	61	82	77	1.0	3.7	1385	1.4	28	
17.	11.5	6.5	8.5	14.6	961.6	55	76	87	17.5	2.3	1151	2.8	67	
18.	8.5	3.8	7.3	10.6	968.8	71	80	87	0.4	2.9	1312	2.8	44	
19.	7.2	2.6	4.9	10.0	974.2	70	81	80	0.2	0.5	1102	1.8	22	
20.	6.9	2.4	5.2	10.5	976.6	68	73	80	1.5	2.2	1222	2.4	50	
21.	7.9	3.5	5.2	10.3	967.8	71	75	93	2.3	1.8	1299	2.5	38	
22.	7.4	3.2	5.2	9.2	964.7	61	68	97	-	0.1	848	1.9	25	
23.	6.9	2.9	2.0	11.8	968.1	52	76	43	7.2	5.2	1700	2.0	49	Fgew
24.	7.8	3.9	5.9	12.0	978.2	66	76	73	1.4	1.7	1001	2.0	32	
25.	6.7	3.0	4.7	10.1	983.1	88	86	90	1.1	0.3	696	1.8	30	
26.	5.1	1.5	1.5	9.5	992.6	89	94	60	-	2.9	1421	0.9	15	Nebel
27.	4.9	1.5	1.7	7.5	985.5	73	81	90	-	1.9	1319	3.0	37	
28.	6.8	3.5	5.0	8.9	977.2	75	80	100	0.2	-	637	2.0	30	
29.	7.4	4.3	6.5	9.3	979.8	72	83	97	1.1	0.5	911	1.3	24	
30.	6.5	3.4	6.2	8.6	982.4	77	80	97	-	0.3	647	1.7	30	

<b>Mittel</b>	8.4	5.8	11.7	978.6	73	82	81				1243	1.9	
<b>Summe</b>								71.6	60.2				
<b>Norm</b>	6.0	3.4	9.6	979.5		82	75	69	71			2.3	

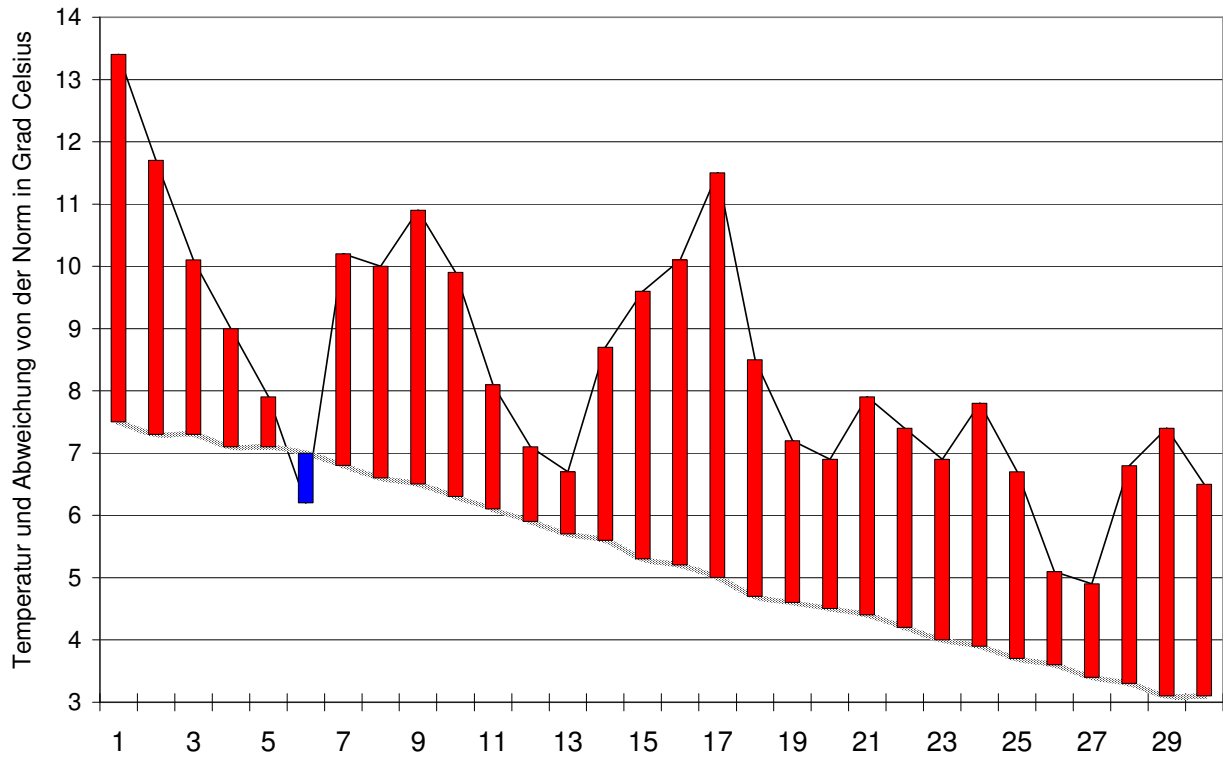
<b>Luftdruck</b> auf Meeresniveau: 1016.9hPa	Minimum : 961.1 hPa am 17. um 06:45 h				Maximum: 995.1 hPa am 11. um 18:45 h													
<b>Temperaturmittel</b> 06:45 h : 6.9°C	12:45 h 10.9°C				18:45 h 8.8°C													
<b>Spezialtage</b>	Hell	trüb	Frost tage	Eis tage	Niederschlag (mm oder l/m <sup>2</sup> )			Nebel ohne Sonne	Windmax (m/s)	Gewitter	Reif	Ha- gel	Schnee fall decke					
					≥0.1	≥0.3	≥1.0		≥15	≥26	Nahe	Alle						
Anzahl Tage	1	18	0	0	20	17	14	3	6	1	0	0	1					
Norm	1	16	6	0.4	14	13	10	3	9	2	-	0.0	0.1					
<b>Windmaximu:</b> 18.7 m/s am 17 um 19:15 aus SW	<b>Relative Feuchte</b> (Formel SMA): 87 %																	
<b>Windrichtungs- häufigkeiten</b> (Termine):	N	0	NE	0	E	33	SE	11	S	10	SW	5	W	13	NW	7	CAL	11

<b>Gradtagzahlen</b> 10°C / 18°C:	240.8	12°C / 20°C:	342.3	<b>Heiztage</b>	10°C / 18°C: 23	12°C / 20°C: 29
-----------------------------------	-------	--------------	-------	-----------------	-----------------	-----------------

# Der Verlauf der Temperaturen im Monat November 2022

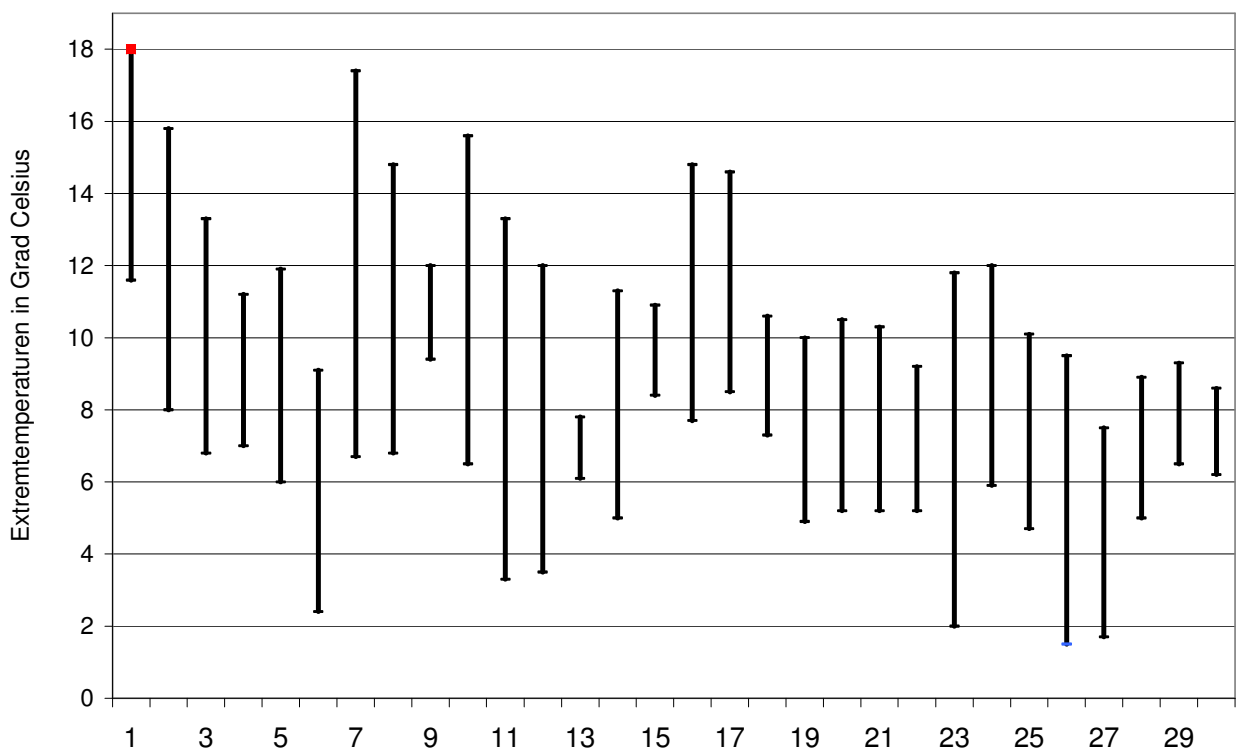
## Meteorologische Station Basel Binningen

**Tagesmittelwerte Temperatur und deren Abweichung von der Normperiode (1931-2020)**  
*aufwärts gerichtete Balken = zu warm, abwärts gerichtete Balken = zu kalt*



### Tägliche Minima und Maxima der Temperatur

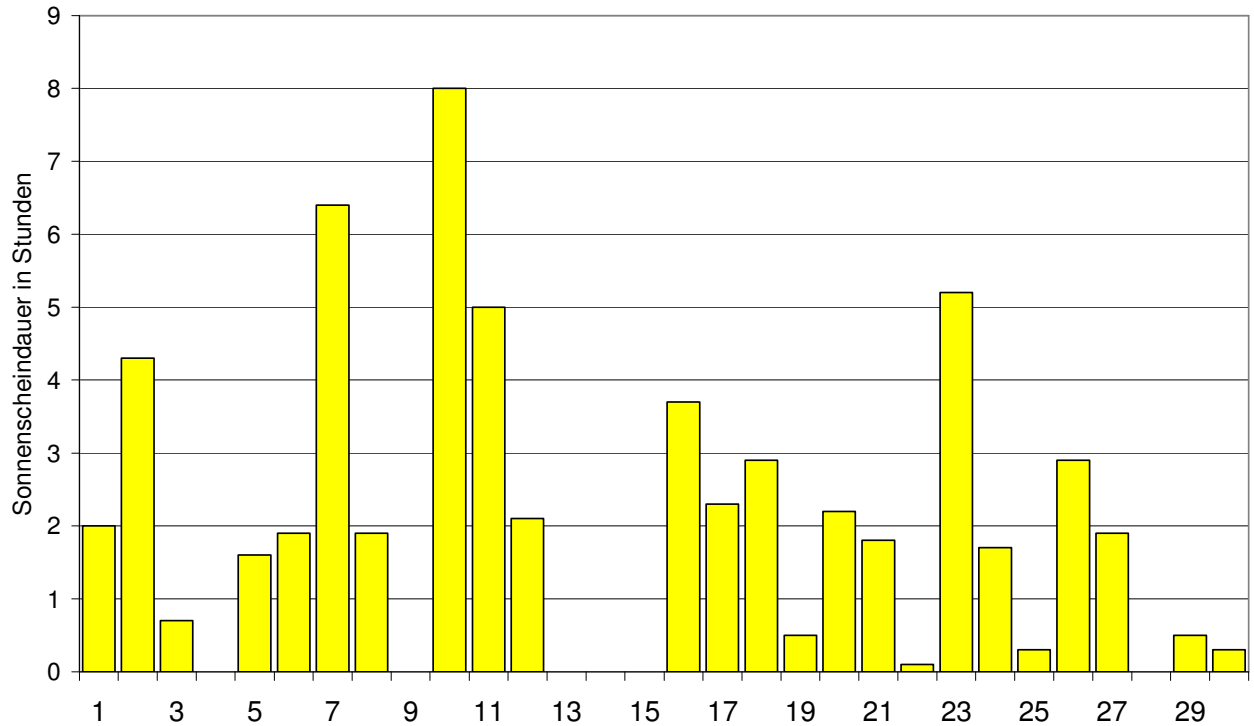
*oberes Balkenende = Maximum, unteres Balkenende = Minimum*



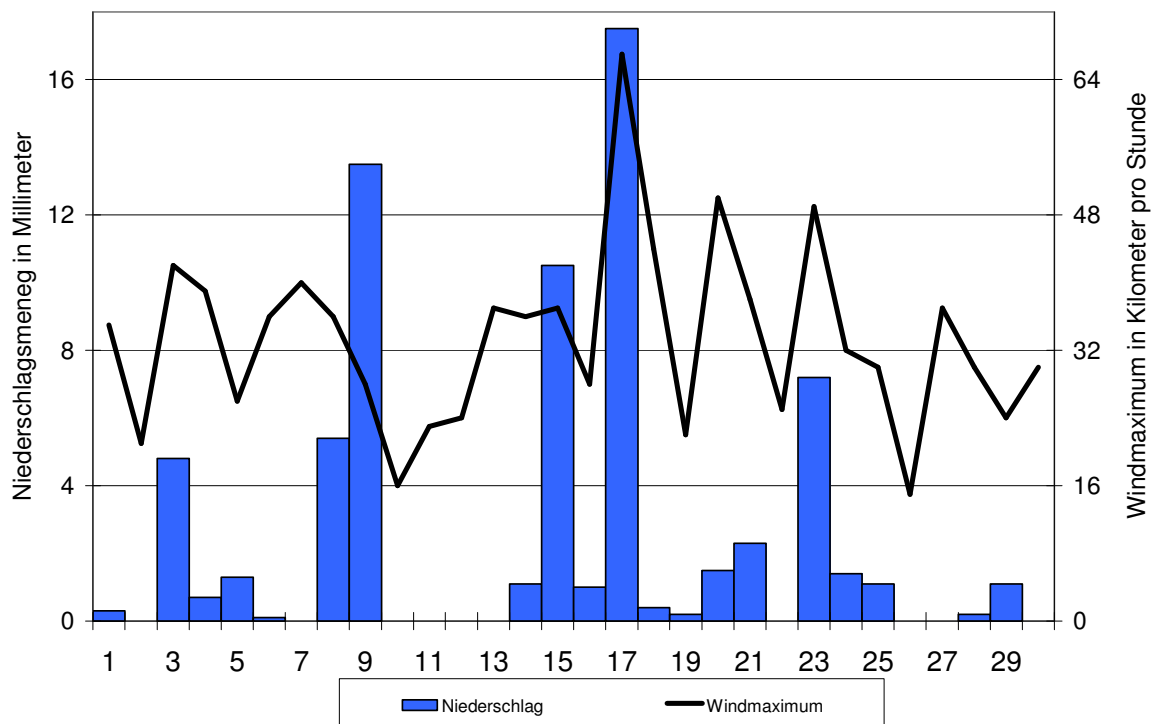
# Der Verlauf von Sonnenscheindauer, Niederschlagsmenge und Windgeschwindigkeit im Monat November 2022

Meteorologische Station Basel Binningen

**Tagessummen der Sonnenscheindauer**

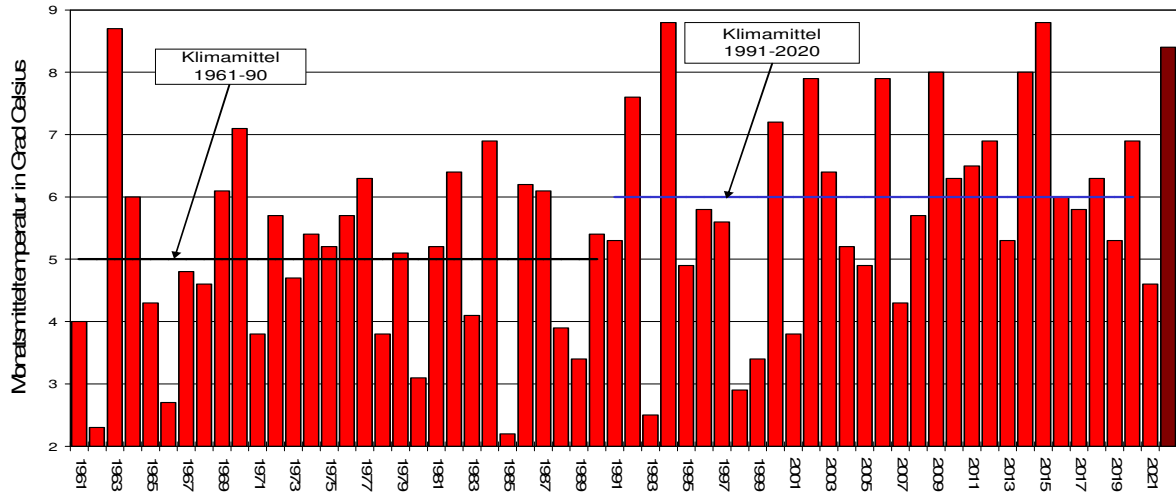


**Tagessummen der Niederschlagsmenge (Balken) und maximale tägliche Windgeschwindigkeit (Linie)**

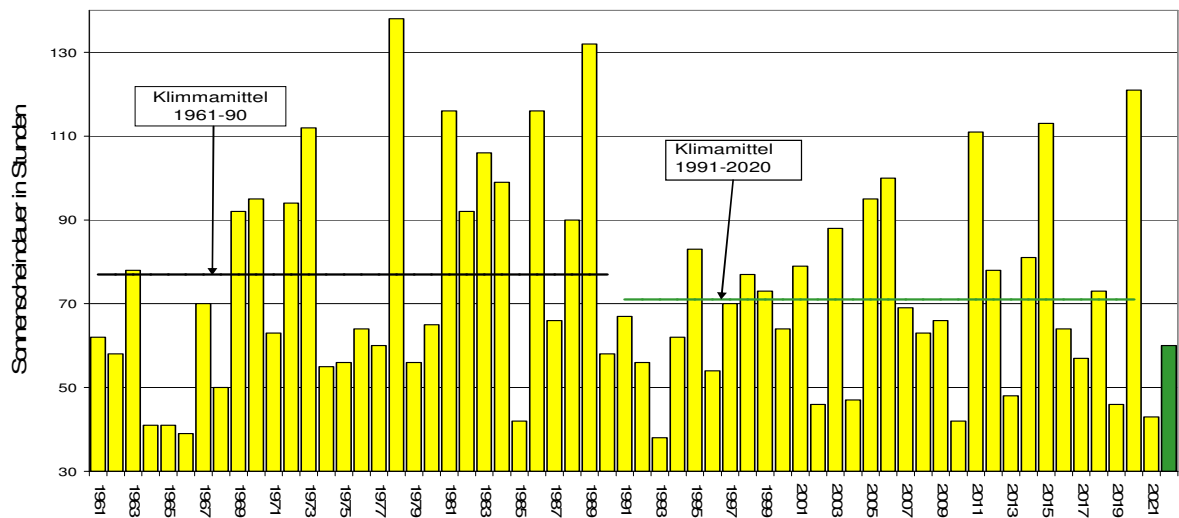


# Die Entwicklung von Temperatur, Sonnenscheindauer und Niederschlagsmenge im Monat November seit 1961: Meteorologische Station Basel Binningen

## Monatsmitteltemperaturen



## Monatliche Sonnenscheindauer



## Monatliche Niederschlagsmengen

