

Meteorologische Beobachtungen: Monat Oktober 2022

Meteorologische Station Basel-Binningen

317 m ü. M

47° 33' N / 7° 35' E

Tag	Temperatur				Luft- druck Mittel	Feuchte rel % 12:45 Mittel	Bewöl- kung in %	Nieder- schlag in mm	Sonne Std	Global- strahl. Wh/m ²	Wind		Schnee Höhe cm	
	Mittel 24-h	Abw.	Min	Max							Mittel	Max		Km/h
1.	10.8	-2.2	7.1	13.9	79.7	89	87	100	5.0	-	614	1.3	19	
2.	15.8	3.0	12.9	20.7	85.1	70	80	87	7.7	2.3	2708	2.6	53	
3.	12.6	-0.1	11.7	16.9	88.1	82	87	90	-	3.7	2809	1.2	24	Nebel
4.	12.9	0.4	7.8	20.8	85.4	67	81	43	-	8.7	4002	1.0	24	Nebel
5.	15.1	2.7	8.6	24.5	85.9	60	79	40	-	8.7	4206	1.2	26	Nebel
6.	13.7	1.5	9.7	19.7	991.9	78	84	63	-	3.5	2406	1.3	23	
7.	16.1	4.1	11.0	22.4	986.6	61	78	57	-	8.5	3740	0.7	13	
8.	14.2	2.4	13.1	18.0	984.9	56	75	73	0.1	2.3	1660	1.4	23	
9.	11.6	0.0	7.5	17.0	983.2	65	79	70	0.0	5.5	3200	1.4	31	Nebel
10.	16.3	4.8	12.0	21.4	981.9	61	77	50	0.8	6.7	3433	1.5	24	
11.	14.2	2.9	13.0	16.0	985.6	84	87	100	-	0.3	1856	1.2	21	
12.	14.1	3.0	11.7	19.0	985.5	73	80	63	-	3.9	2548	1.0	20	
13.	13.2	2.2	10.2	17.2	983.6	74	84	97	0.8	0.1	1550	0.9	23	
14.	14.4	3.6	12.5	17.2	978.9	87	92	100	6.9	-	1048	1.3	27	
15.	16.7	6.2	14.5	20.3	976.8	74	79	80	0.2	0.8	1507	1.8	42	
16.	17.7	7.3	13.7	25.1	981.0	61	75	90	-	8.7	3208	1.5	24	
17.	17.2	7.0	12.7	24.6	987.4	54	75	57	-	9.4	3271	1.5	26	
18.	17.3	7.3	13.3	23.8	989.4	56	76	37	-	9.0	3267	1.1	22	
19.	14.8	4.9	12.1	19.9	985.1	66	85	70	-	5.7	3032	1.4	30	Nebel
20.	16.0	6.2	13.4	18.0	979.0	82	84	93	5.2	0.1	1057	2.3	36	
21.	15.2	5.6	14.9	16.0	976.8	94	93	97	14.9	-	635	2.1	36	
22.	16.3	6.8	12.7	22.3	979.9	65	75	50	-	8.3	3158	1.5	26	
23.	17.1	7.8	12.5	24.3	977.1	68	64	93	0.2	4.3	2186	4.0	98	
24.	15.8	6.7	14.1	17.9	978.9	87	75	73	13.4	1.1	742	3.0	55	Gew
25.	14.3	5.5	10.7	19.5	981.6	72	83	70	0.4	6.8	2825	2.3	32	Nebel
26.	16.4	7.8	13.5	22.9	983.5	64	79	50	0.4	7.6	2693	1.9	33	
27.	16.0	7.6	11.9	22.1	987.3	63	78	17	-	8.5	2830	2.1	33	
28.	16.9	8.8	14.4	23.0	987.0	62	74	80	-	5.8	2336	2.5	37	
29.	16.8	8.8	13.2	23.2	985.5	58	74	47	-	5.9	2427	2.2	30	
30.	15.7	7.9	11.9	22.1	983.7	67	79	47	-	6.1	2288	1.5	29	
31.	13.5	5.9	10.0	19.4	981.7	73	84	67	2.2	3.6	2106	1.8	29	

Mittel	15.1		11.9	20.3	983.5	70	80	69			2431	1.7		
Summe									58.2	145.9				
Norm	11.1		7.7	15.6	980.7		81	72	78	119		1.9		

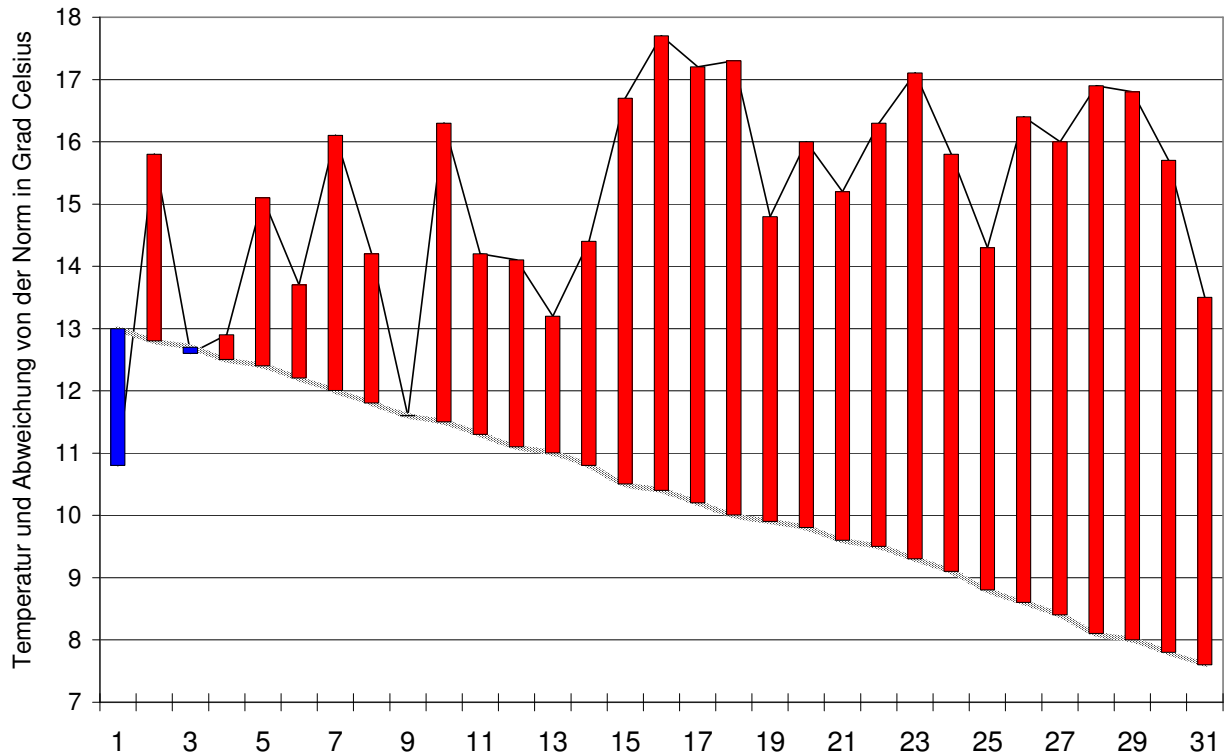
Luftdruck auf Meeresniveau: 1020.9 hPa	Minimum : 976.2 hPa am 23. um 18:45 h				Maximum: 993.6 hPa am 6. um 12:45 h														
Temperaturmittel 06:45 h : 12.6°C	12:45 h 18.6°C				18:45 h 16.3°C														
Spezialtage	Hell	trüb	Som- mer	Frost	Niederschlag (mm oder l/m ²)			Nebel	ohne Sonne	Windmax (m/s)		Gewitter	Reif	Ha- gel	Schnee fall	Schnee decke			
					≥0.1	≥0.3	≥1.0			≥15	≥26	Nahe	Alle						
Anzahl Tage	1	10	1	0	14	11	7	6	3	2	1	1	1	0	0	0			
Norm	2	15	0.7	0.7	14	13	11	5	5	2	-	0.1	0.8	2	0.0	0.2			
Windmaximu: 27.2 m/s am 23. um 20:00 h aus SW	Relative Feuchte (Formel SMA): 82 %																		
Windrichtungs- häufigkeiten (Termine):		N	2	NE	1	E	28	SE	26	S	4	SW	3	W	7	NW	7	CAL	15

Gradtagzahlen 10°C / 18°C: 0	12°C / 20°C: 17.6	Heiztage	10°C / 18°C: 0	12°C / 20°C: 2
-------------------------------------	-------------------	-----------------	----------------	----------------

Der Verlauf der Temperaturen im Monat Oktober 2022

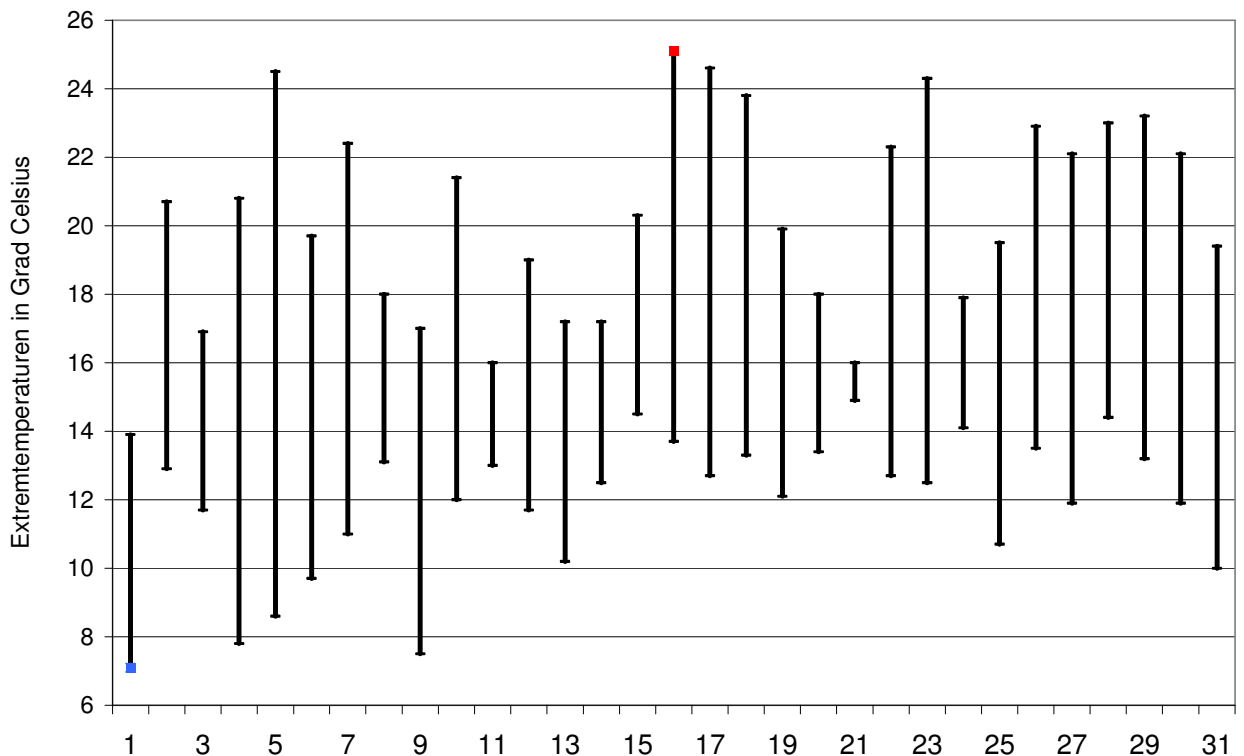
Meteorologische Station Basel Binningen

Tagesmittelwerte Temperatur und deren Abweichung von der Normperiode (1931-2020)
aufwärts gerichtete Balken = zu warm, abwärts gerichtete Balken = zu kalt



Tägliche Minima und Maxima der Temperatur

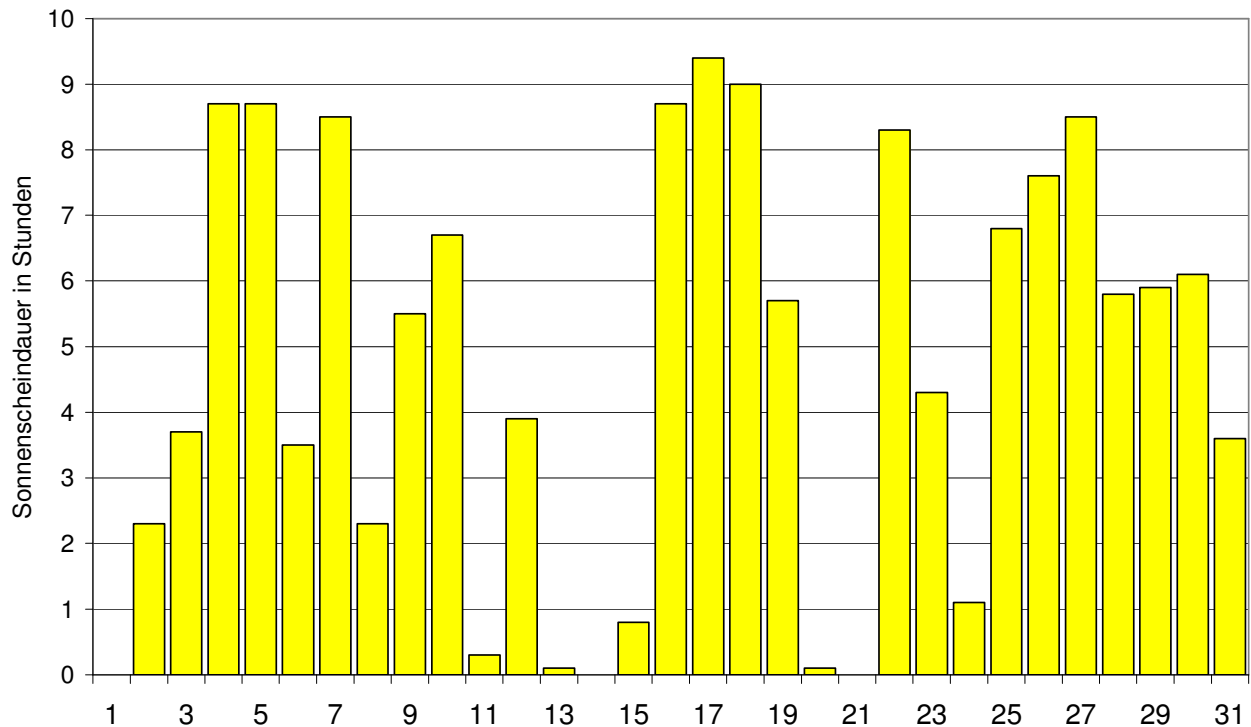
oberes Balkenende = Maximum, unteres Balkenende = Minimum



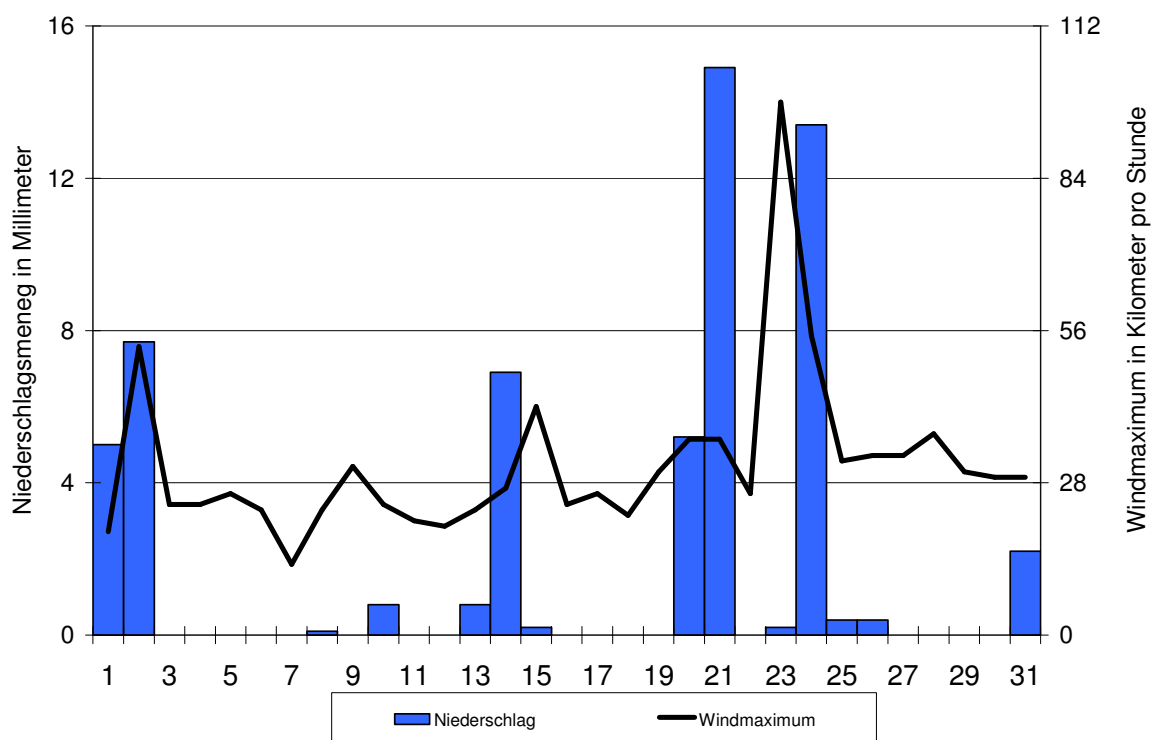
Der Verlauf von Sonnenscheindauer, Niederschlagsmenge und Windgeschwindigkeit im Monat Oktober 2022

Meteorologische Station Basel Binningen

Tagessummen der Sonnenscheindauer

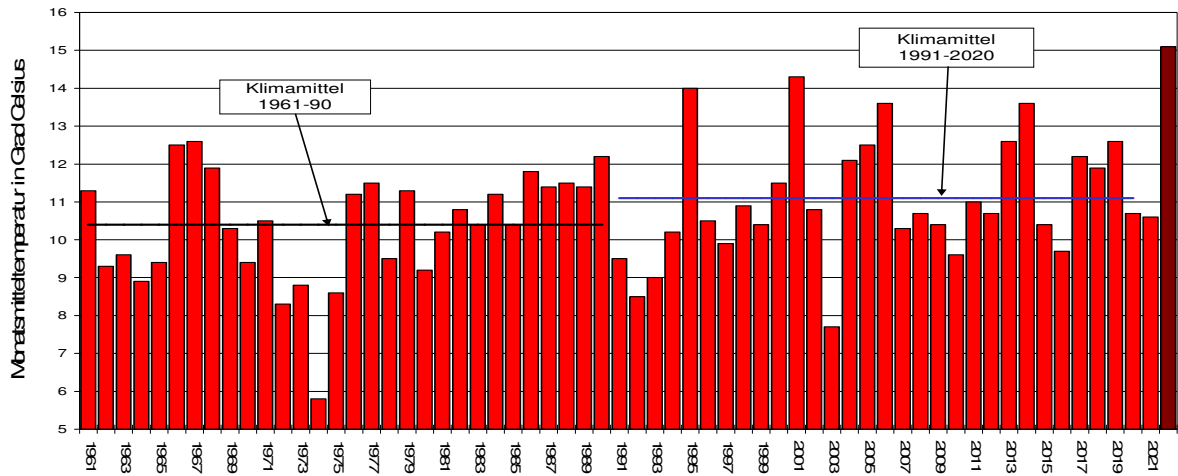


Tagessummen der Niederschlagsmenge (Balken) und maximale tägliche Windgeschwindigkeit (Linie)

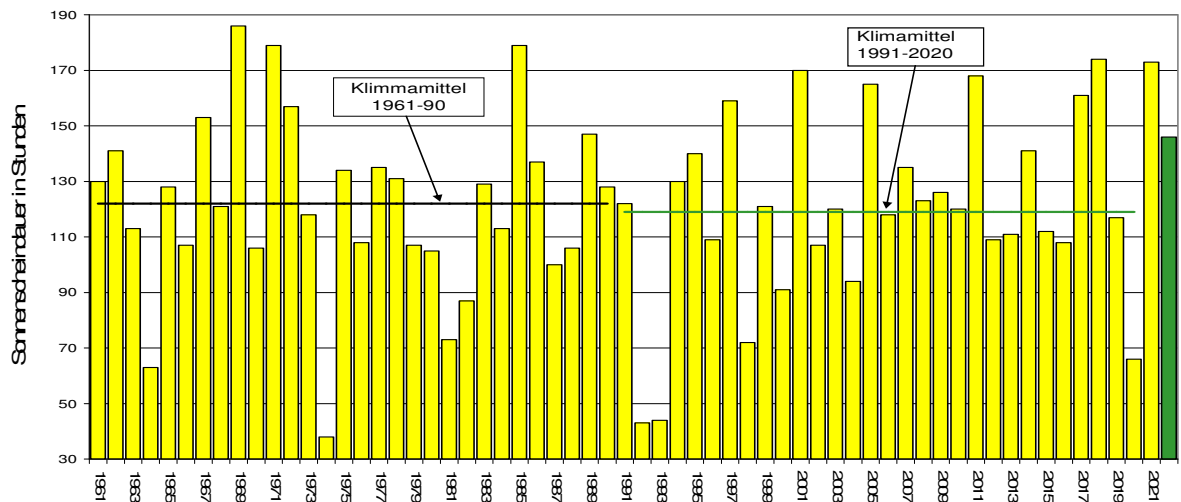


Die Entwicklung von Temperatur, Sonnenscheindauer und Niederschlagsmenge im Monat Oktober seit 1961: Meteorologische Station Basel Binningen

Monatsmitteltemperaturen



Monatliche Sonnenscheindauer



Monatliche Niederschlagsmengen

