

# Meteorologische Beobachtungen: Monat September 2011

Meteorologische Station Basel-Binningen

317 m ü. M

47° 33' N / 7° 35' E

Tag	Temperatur				Luft- druck Mittel	Feuchte		Bewöl- kung in %	Nieder- schlag in mm	Sonne Std	Global- strahl. Wh/m <sup>2</sup>	Wind		
	Mittel 24-h	Abw.	Min	Max		rel % 12:45	Mittel					Mittel	m/sec	
1.	20.1	3.6	14.6	27.7	977.0	50	67	67	0.0	7.1	4996	1.0	18	
2.	22.2	5.8	18.1	28.7	977.1	53	66	57	-	8.2	4691	1.2	20	Fgew
3.	23.0	6.7	16.9	31.5	975.9	47	66	60	12.0	9.8	5189	1.4	47	Gew
4.	19.3	3.1	18.0	23.9	976.0	76	88	97	23.6	-	1531	1.1	22	
5.	17.1	0.9	15.3	21.2	982.7	53	70	80	-	6.9	4342	2.5	45	
6.	16.4	0.3	10.6	23.0	985.6	47	64	47	0.0	11.5	5662	1.1	22	
7.	17.8	1.8	13.0	21.4	981.1	61	56	90	0.0	4.3	3973	3.3	65	
8.	18.1	2.3	14.8	23.0	979.4	45	62	90	0.3	4.4	3715	1.8	47	
9.	20.4	4.7	16.6	26.4	978.2	64	71	73	0.0	5.8	3899	1.0	26	
10.	22.8	7.3	15.8	32.3	976.0	52	70	23	-	11.2	5521	1.3	26	
11.	20.9	5.5	15.1	30.2	977.0	42	63	87	2.2	6.4	3988	1.4	40	Fgew
12.	19.2	4.0	14.2	25.2	981.2	51	64	17	-	11.6	5613	1.4	29	
13.	20.0	4.9	14.9	24.7	980.4	66	71	83	16.6	5.8	3668	1.6	33	
14.	16.7	1.8	14.2	21.2	982.7	56	70	53	0.0	7.8	4239	1.6	29	
15.	14.8	0.1	9.5	21.6	982.9	59	71	67	-	9.3	4957	1.1	22	
16.	17.5	2.8	9.2	26.0	980.2	54	74	53	1.8	8.9	4610	1.3	25	Gew
17.	18.4	3.9	15.5	24.0	977.1	64	81	90	8.9	2.6	2592	1.4	32	Fgew
18.	12.2	-2.2	10.5	14.0	973.2	79	83	77	7.9	0.7	1188	1.5	50	
19.	11.4	-2.8	8.3	15.2	978.3	85	86	90	14.3	1.8	1882	1.2	21	
20.	12.4	-1.7	7.4	19.2	986.9	54	71	43	-	8.6	4628	1.1	28	
21.	13.8	-0.2	7.3	21.7	984.3	53	71	37	-	11.1	4880	1.0	15	
22.	14.7	0.9	9.2	21.1	983.8	56	72	70	-	9.8	4439	1.1	20	
23.	15.1	1.5	10.5	21.5	981.3	64	76	43	-	10.6	4642	1.0	18	
24.	16.1	2.7	8.4	24.8	979.3	51	74	30	-	10.2	4638	1.0	22	
25.	17.9	4.7	12.5	26.4	982.9	58	71	50	-	11.1	4279	0.9	18	
26.	18.1	5.1	12.0	26.5	987.3	47	69	7	-	10.7	4525	0.9	18	
27.	17.8	4.9	12.4	25.5	990.6	53	70	27	-	10.0	4151	0.9	19	
28.	16.9	4.2	10.8	25.0	989.8	58	74	10	-	10.8	4336	0.8	19	
29.	16.6	4.0	11.3	22.7	989.1	66	79	20	-	10.1	4228	1.6	39	
30.	17.1	4.7	11.8	25.1	988.6	61	78	33	-	10.3	4209	1.1	19	

<b>Mittel</b>	17.5		12.6	24.0	981.5	58	72	56			4174	1.3		
<b>Summe</b>									87.6	237.4				
<b>Norm</b>	15.1		10.5	21.2	981.2		80	60	62	166		2.0		

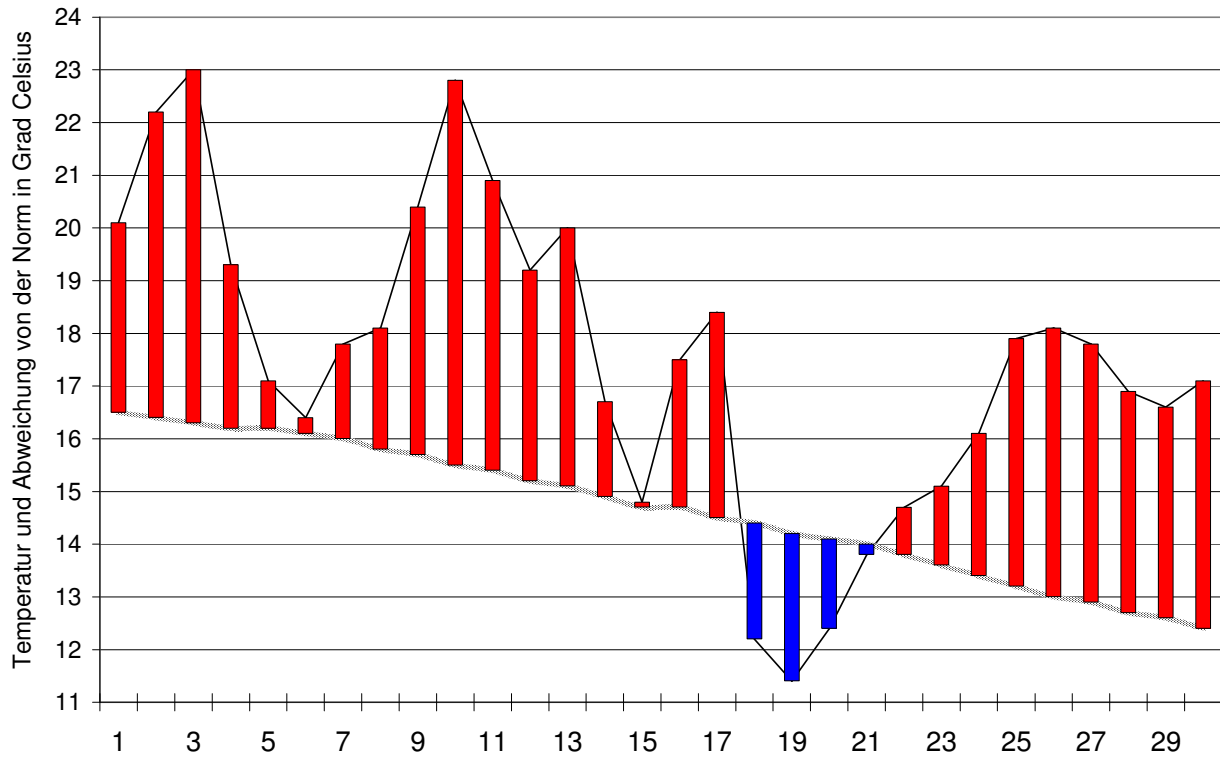
<b>Luftdruck</b> auf Meeresniveau: 1018.6 hPa	Minimum : 971.7 hPa am 18. um 06:45 h				Maximum: 991.2 hPa am 27. um 12:45 h														
<b>Temperaturmittel</b> 06:45 h : 13.5°C	12.45 h 21.8 °C				18:45 h 19.9C														
<b>Spezialtage</b>	Hell	trüb	Som- mer	Hitze	Niederschlag (mm oder l/m <sup>2</sup> )			Nebel	ohne Sonne	Windmax (m/s)		Gewitter	Reif	Ha- gel	schwüle Tage				
					≥0.1	≥0.3	≥1.0			≥15	≥26	Nahe	Alle						
Anzahl Tage	3	7	13	3	13	9	9	0	1	1	0	2	5	0	0				
Norm	4	10	6	0.5	11	10	8	4	2	1	-	1	3	0.2	0				
<b>Windmaximu:</b>	18.0 m/s am 7.um 12:20 h aus W				<b>Relative Feuchte</b> (Formel SMA): 72 %														
<b>Windrichtungs- häufigkeiten</b> (Termine):		N	4	NE	1	E	15	SE	19	S	4	SW	6	W	15	NW	17	CAL	9

<b>Gradtagzahlen</b> 10°C / 18°C:	0	12°C / 20°C:	8.6	<b>Heiztage</b>	10°C / 18°C:	0	12°C / 20°C:	1
-----------------------------------	---	--------------	-----	-----------------	--------------	---	--------------	---

# Der Verlauf der Temperaturen im Monat September 2011

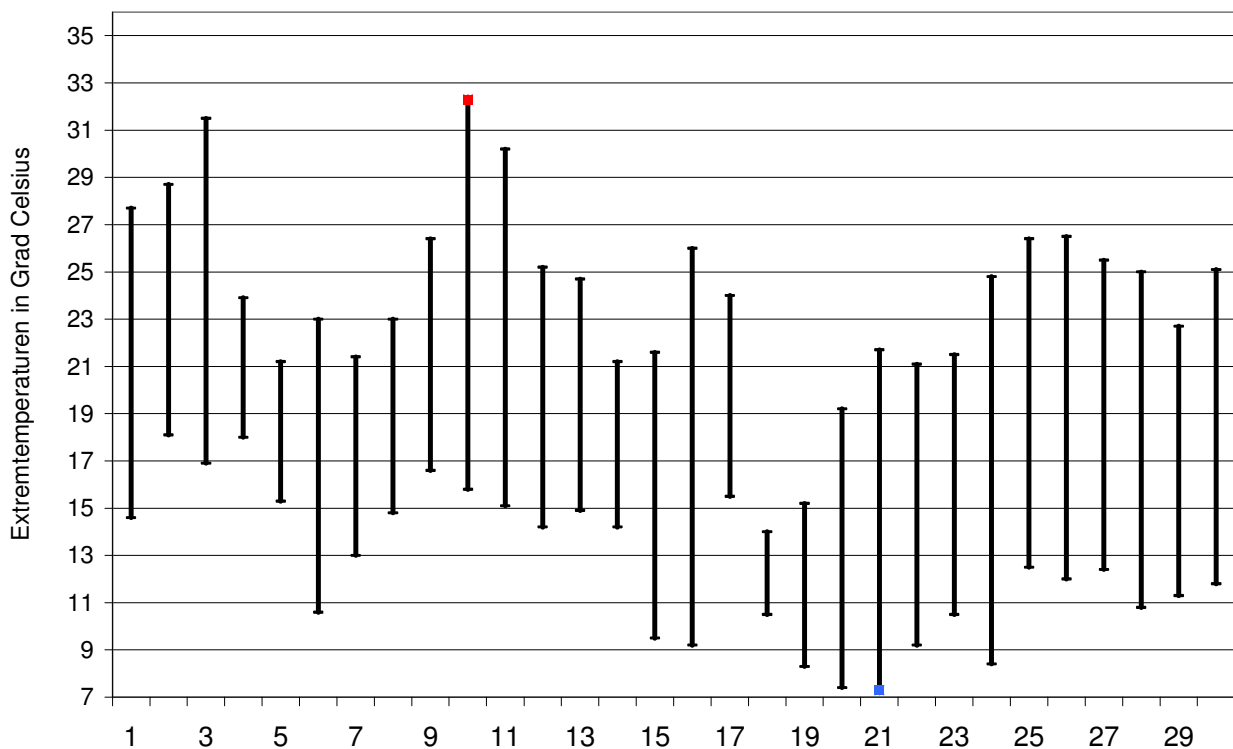
## Meteorologische Station Basel Binningen

**Tagesmittelwerte Temperatur und deren Abweichung von der Normperiode (1901-1990)**  
*aufwärts gerichtete Balken = zu warm, abwärts gerichtete Balken = zu kalt*



### Tägliche Minima und Maxima der Temperatur

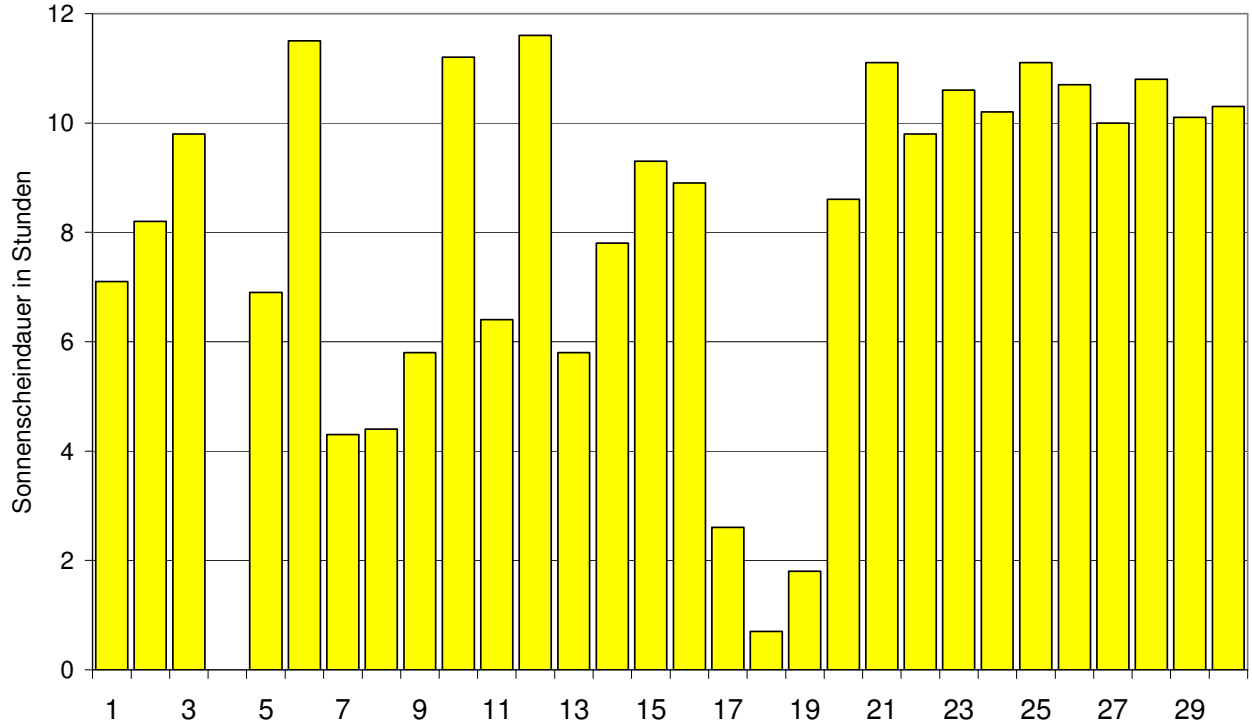
*oberes Balkenende = Maximum, unteres Balkenende = Minimum*



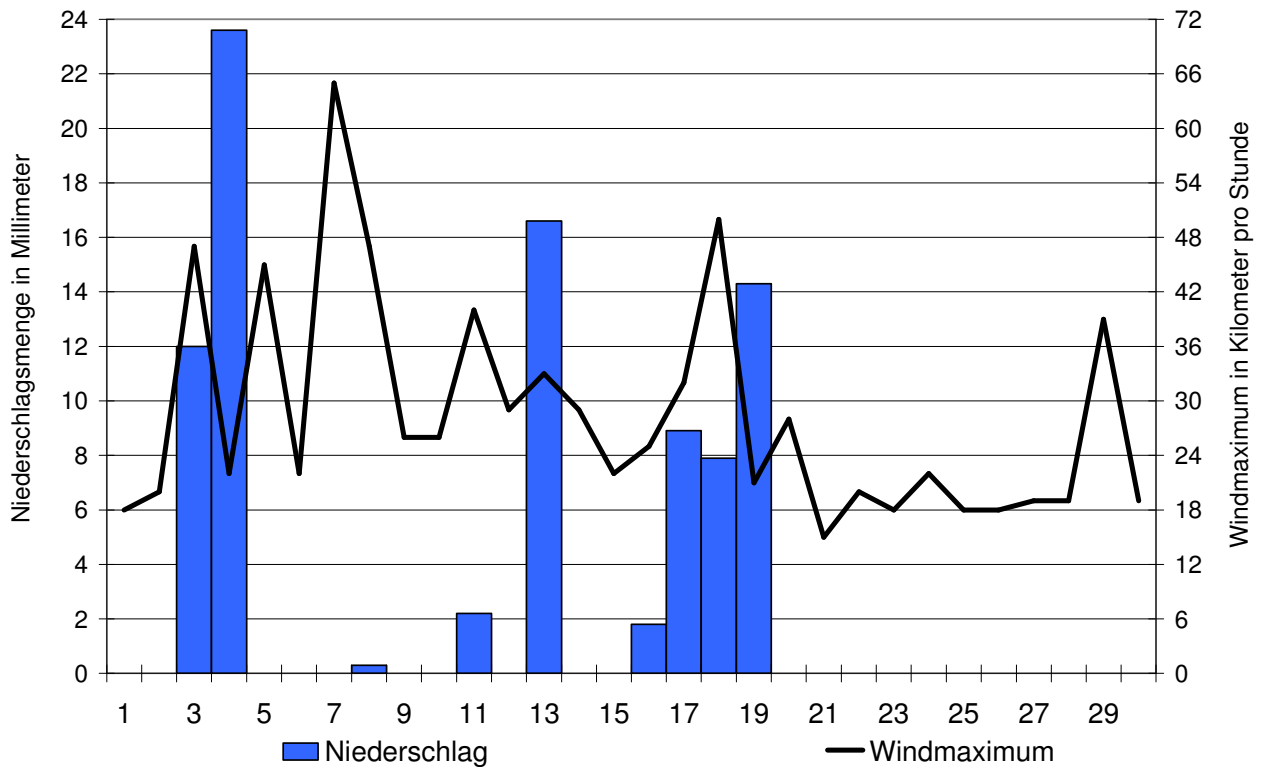
# Der Verlauf von Sonnenscheindauer, Niederschlagsmenge und Windgeschwindigkeit im Monat September 2011

Meteorologische Station Basel Binningen

Tagessummen der Sonnenscheindauer

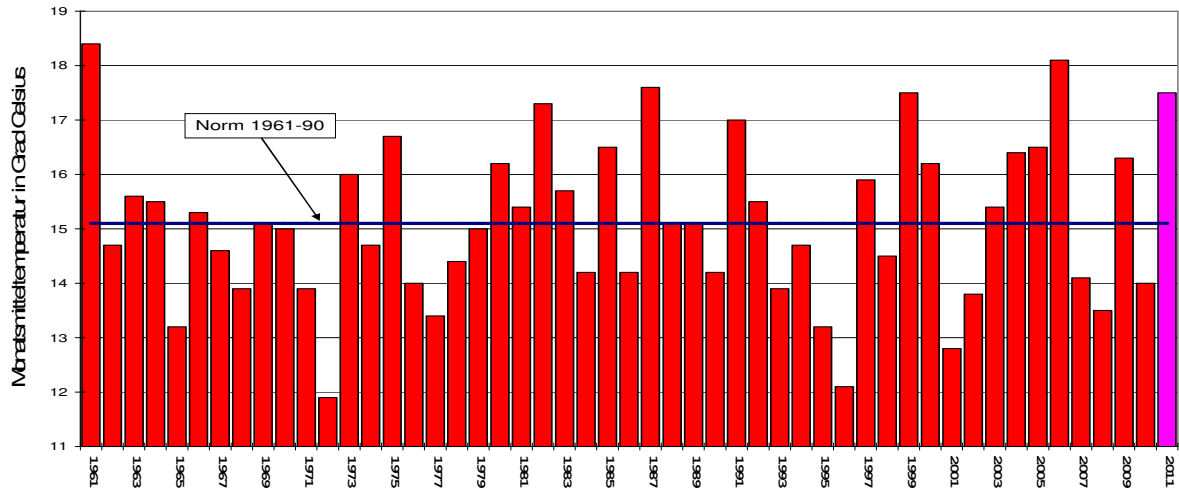


Tagessummen der Niederschlagsmenge (Balken) und maximale tägliche Windgeschwindigkeit (Linie)

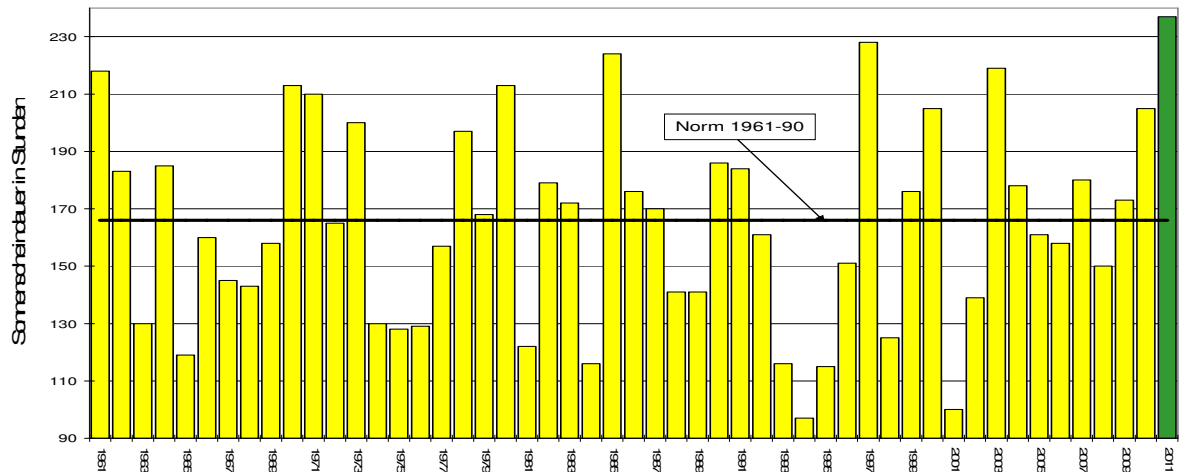


# Die Entwicklung von Temperatur, Sonnenscheindauer und Niederschlagsmenge im Monat September seit 1961: Meteorologische Station Basel Binningen

## Monatsmitteltemperaturen



## Monatliche Sonnenscheindauer



## Monatliche Niederschlagsmengen

