

Meteorologische Beobachtungen: Monat September 2009

Meteorologische Station Basel-Binningen

317 m ü. M

47° 33' N / 7° 35' E

Tag	Temperatur				Luft- druck Mittel	Feuchte		Bewöl- kung in %	Nieder- schlag in mm	Sonne Std	Global- strahl. Wh/m ²	Wind		
	Mittel 24-h	Abw.	Min	Max		rel % 12:45	Mittel					Mittel	Mittel	
1.	22.0	5.5	16.2	31.9	978.5	42	65	37	5.7	9.0	4889	3.3	55	Fgew
2.	18.5	2.1	17.0	21.1	978.6	81	87	97	10.3	0.3	1716	1.4	22	Gew
3.	18.3	2.0	17.5	21.9	973.3	63	76	87	2.1	2.2	2722	2.9	44	
4.	14.8	-1.4	13.3	19.2	976.0	90	85	90	10.1	1.5	2026	3.5	57	Gew
5.	13.4	-2.8	8.2	19.2	986.9	45	65	23	-	10.9	5569	2.3	30	
6.	14.4	-1.7	8.1	22.0	988.1	46	62	17	-	11.4	5759	1.4	18	
7.	16.7	0.7	9.0	25.2	985.7	53	65	43	-	10.2	4740	1.4	18	
8.	18.4	2.6	11.3	27.6	985.3	37	60	3	-	12.1	5536	1.6	29	
9.	17.6	1.9	10.8	26.0	985.1	45	63	30	-	11.8	5529	1.2	26	
10.	17.1	1.6	9.8	24.5	987.8	60	72	27	-	10.5	5053	1.7	33	
11.	16.1	0.7	13.8	21.3	988.2	72	76	87	-	1.6	2074	2.0	29	
12.	15.8	0.6	12.2	20.5	984.0	63	69	93	-	1.8	2745	1.6	20	
13.	15.0	-0.1	10.2	21.5	981.7	53	63	60	-	7.6	4876	2.1	34	
14.	12.4	-2.5	10.9	16.0	978.0	66	72	83	0.1	2.2	2601	1.6	26	
15.	12.1	-2.7	8.7	16.0	977.2	71	78	93	-	1.1	2697	1.3	20	
16.	13.9	-0.8	11.4	15.9	973.5	90	93	100	3.3	-	958	1.5	18	
17.	15.8	1.3	15.0	17.6	977.1	94	94	100	-	-	718	1.4	18	Nebel
18.	17.0	2.6	15.0	20.9	978.3	77	83	93	-	0.7	2098	0.9	14	
19.	17.3	3.1	16.4	20.8	979.4	83	86	90	14.9	2.5	2313	1.5	22	Fgew
20.	17.9	3.8	15.5	22.5	982.1	70	83	90	0.6	3.6	3352	1.0	19	Fgew
21.	17.0	3.0	14.5	21.4	985.4	87	86	97	-	1.2	2065	1.5	18	
22.	18.1	4.3	16.2	22.9	988.1	76	84	47	-	5.3	3097	1.3	15	
23.	17.4	3.8	13.8	23.0	988.3	86	89	67	-	4.3	2618	1.0	14	
24.	17.3	3.9	12.9	23.8	985.0	65	75	70	-	7.6	3971	1.2	22	Nebel
25.	16.5	3.3	14.1	21.0	985.7	79	79	93	-	2.9	3054	1.8	20	Nebel
26.	15.2	2.2	11.1	21.4	986.4	61	72	37	-	9.0	4230	1.3	18	
27.	15.7	2.8	10.4	23.2	987.3	53	71	20	-	10.0	4209	1.2	15	
28.	15.6	2.9	10.0	23.2	986.6	60	75	30	-	10.5	4223	1.2	18	
29.	15.5	2.9	9.7	23.0	983.9	55	67	40	-	10.8	4390	1.6	23	
30.	15.2	2.8	9.4	22.6	980.6	56	71	40	-	10.2	4116	1.3	18	

Mittel	16.3		12.4	21.9	982.7	66	76	63			3465	1.6		
Summe									47.1	172.8				
Norm	15.1		10.5	21.2	981.2		80	60	62	166		2.0		

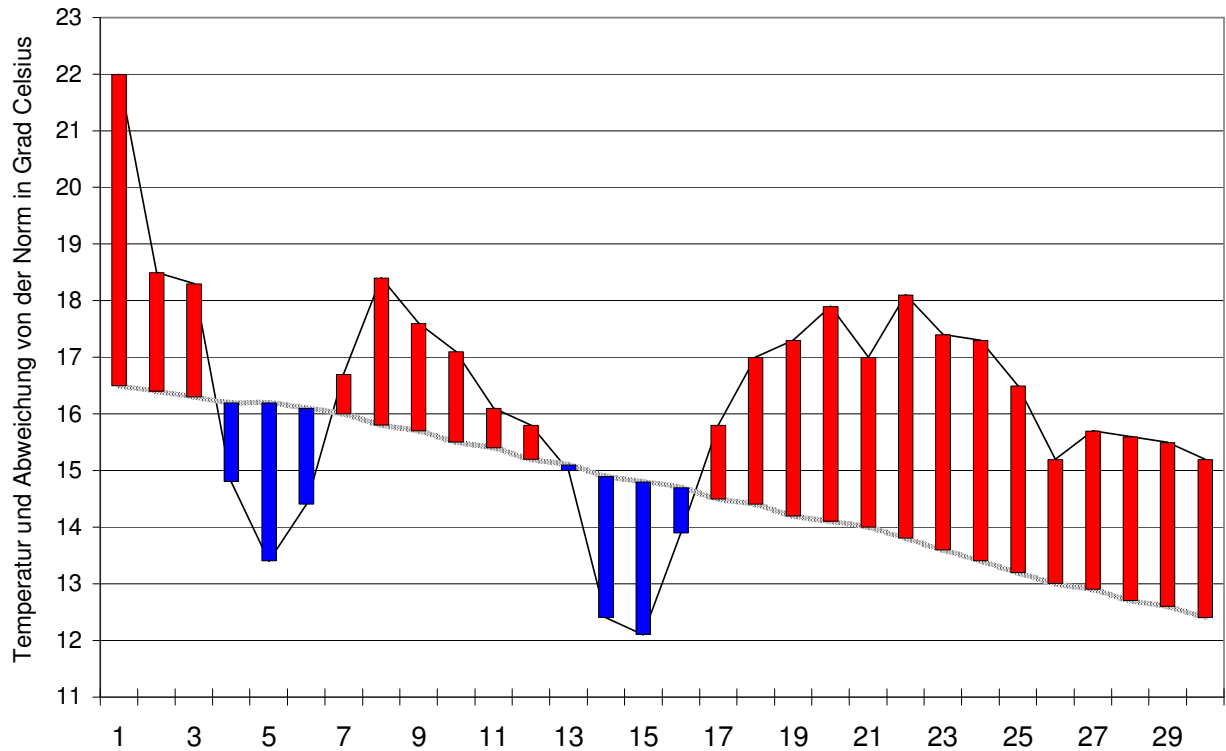
Luftdruck auf Meeresniveau: 1020.0 hPa	Minimum : 971.9 hPa am 3. um 06:45 h				Maximum: 990.0 hPa am 23. um 12:45 h														
Temperaturmittel 06:45 h : 13.0°C	12.45 h 19.4 °C				18:45 h 18.6°C														
Spezialtage	Hell	trüb	Som- mer	Hitze	Niederschlag (mm oder l/m ²)			Nebel	ohne Sonne	Windmax (m/s)		Gewitter	Reif	Ha- gel	schwüle Tage				
					≥0.1	≥0.3	≥1.0			≥15	≥26	Nahe	Alle						
Anzahl Tage	2	14	4	1	8	7	6	3	2	2	0	2	5	0	0				
Norm	4	10	6	0.5	11	10	8	4	2	1	-	1	3	0.2	0				
Windmaximu: 15.9 m/s am 4. um 14:00 h aus W	Relative Feuchte (Formel SMA): 80 %																		
Windrichtungs- häufigkeiten (Termine):		N	9	NE	5	E	9	SE	7	S	1	SW	7	W	15	NW	19	CAL	18

Gradtagzahlen 10°C / 18°C:	0	12°C / 20°C:	0	Heiztage	10°C / 18°C:	0	12°C / 20°C:	0
-----------------------------------	---	--------------	---	-----------------	--------------	---	--------------	---

Der Verlauf der Temperaturen im Monat September 2009

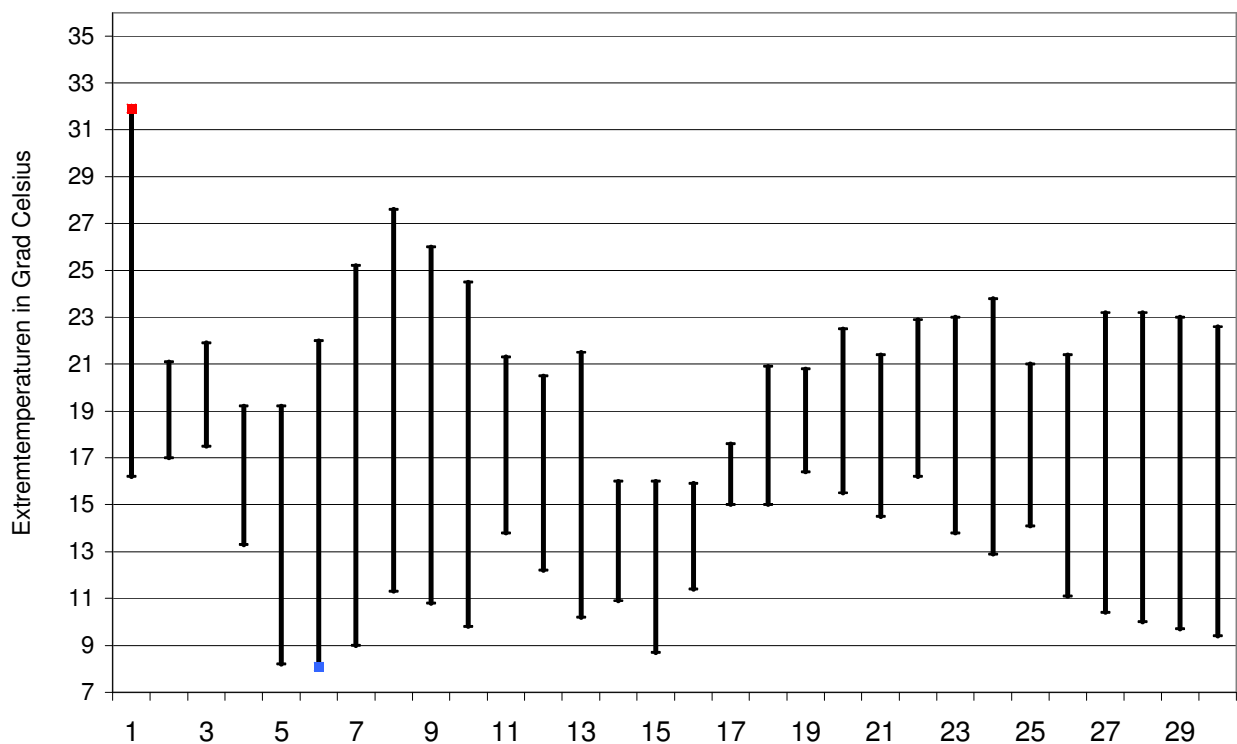
Meteorologische Station Basel Binningen

Tagesmittelwerte Temperatur und deren Abweichung von der Normperiode (1901-1990)
aufwärts gerichtete Balken = zu warm, abwärts gerichtete Balken = zu kalt



Tägliche Minima und Maxima der Temperatur

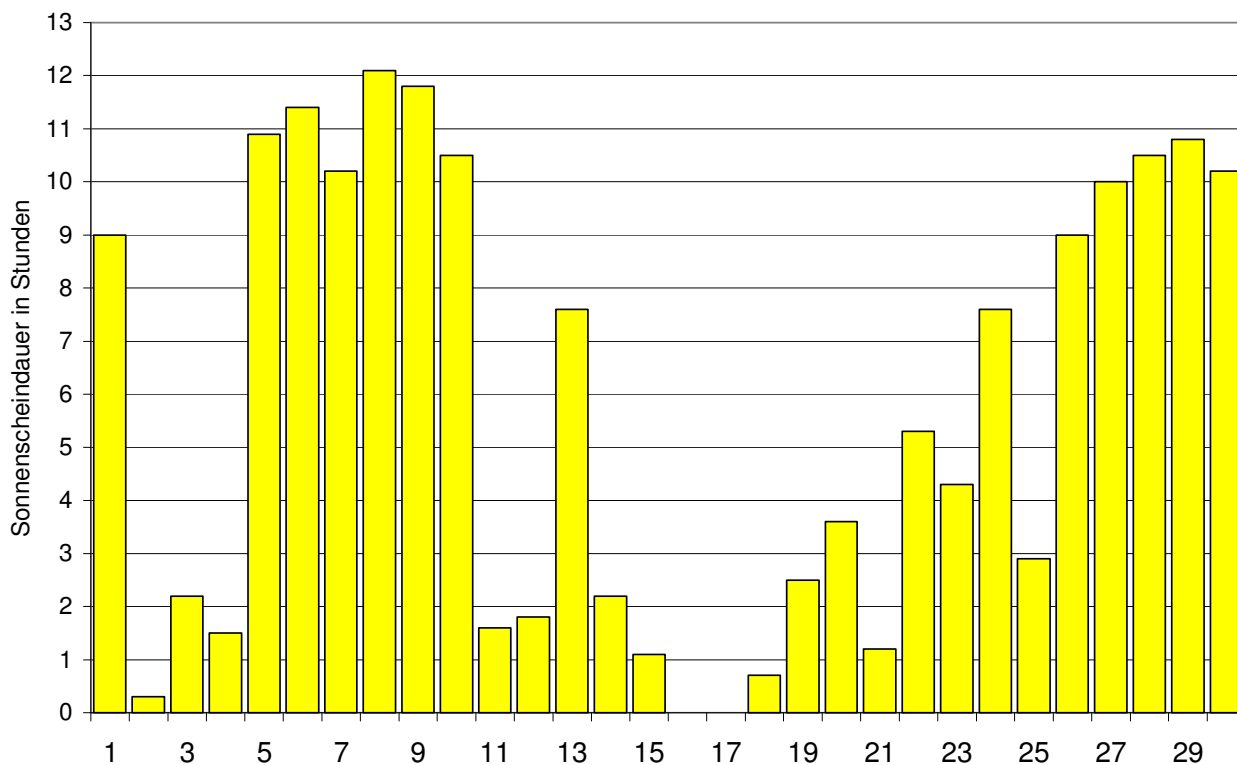
oberes Balkenende = Maximum, unteres Balkenende = Minimum



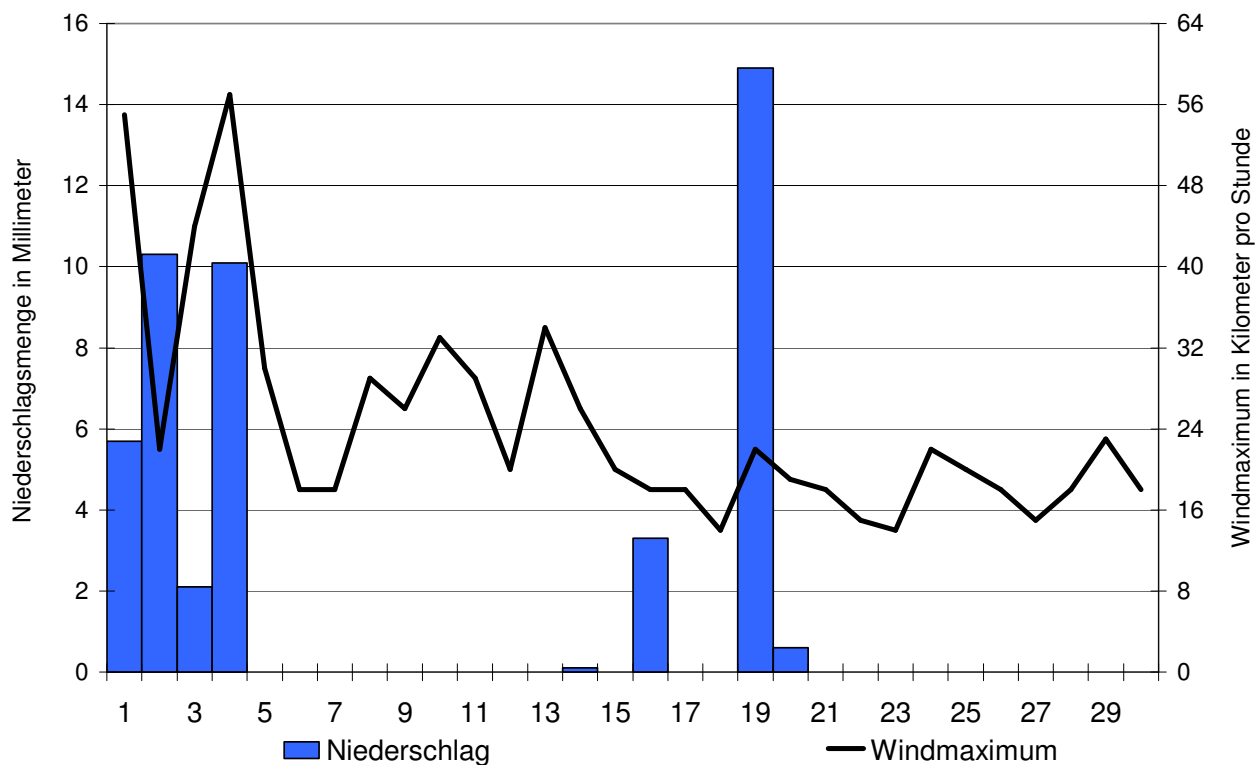
Der Verlauf von Sonnenscheindauer, Niederschlagsmenge und Windgeschwindigkeit im Monat September 2009

Meteorologische Station Basel Binningen

Tagessummen der Sonnenscheindauer

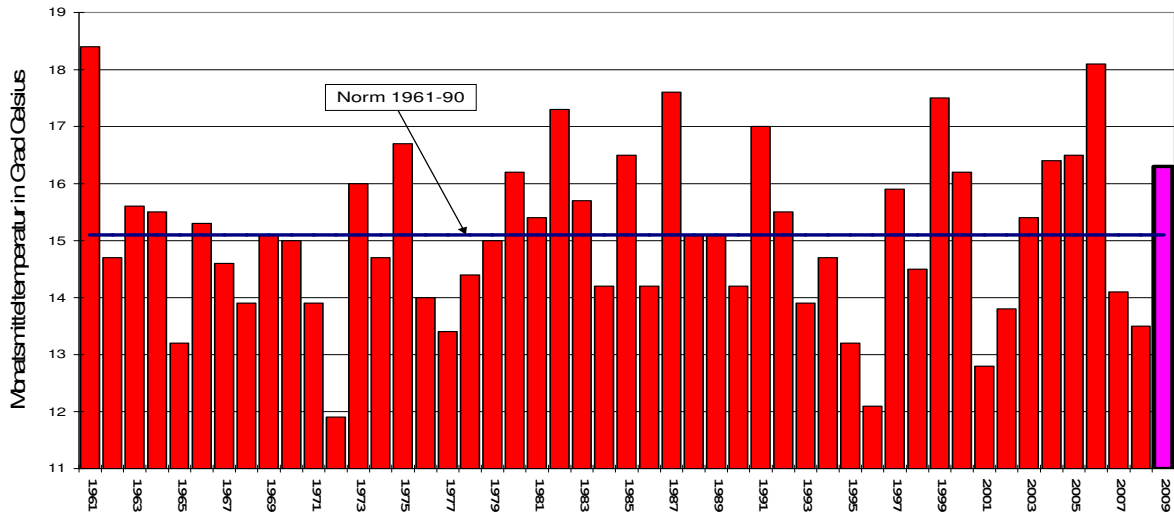


Tagessummen der Niederschlagsmenge (Balken) und maximale tägliche Windgeschwindigkeit (Linie)

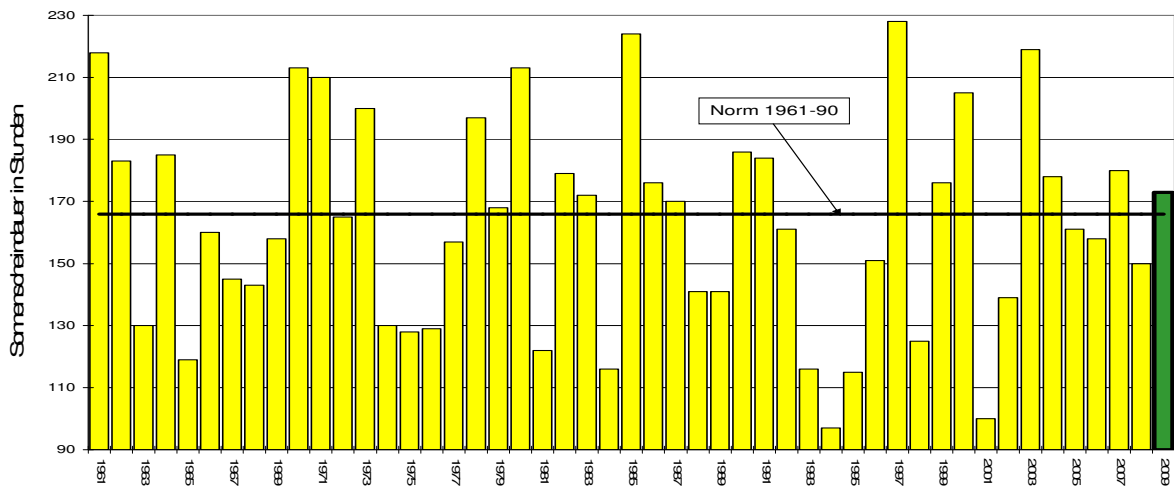


Die Entwicklung von Temperatur, Sonnenscheindauer und Niederschlagsmenge im Monat September seit 1961: Meteorologische Station Basel Binningen

Monatsmitteltemperaturen



Monatliche Sonnenscheindauer



Monatliche Niederschlagsmengen

