

Meteorologische Beobachtungen: Monat September 2008

Meteorologische Station Basel-Binningen

317 m ü. M

47° 33' N / 7° 35' E

Tag	Temperatur				Luft- druck Mittel	Feuchte		Bewöl- kung in %	Nieder- schlag in mm	Sonne Std	Global- strahl. Wh/m ²	Wind	
	Mittel 24-h	Abw.	Min	Max		rel % 12:45	Mittel					Mittel m/sec	Max Km/h
1.	18.8	2.3	16.5	22.5	981.4	91	91	90	8.8	2.0	3131	1.6	36
2.	18.7	2.3	14.4	24.3	977.3	57	57	50	-	8.7	5290	1.4	26
3.	18.7	2.4	15.7	26.2	972.6	54	54	93	15.7	7.5	4504	2.0	86 Gew
4.	16.1	-0.1	15.2	19.4	972.4	88	88	90	9.1	0.1	1580	1.6	39
5.	19.6	3.4	13.9	25.7	969.3	71	71	83	-	8.0	4737	3.1	37
6.	16.5	0.4	15.2	19.5	973.1	82	82	90	4.9	0.1	1423	1.5	32
7.	16.3	0.3	14.1	20.7	977.5	52	52	70	0.0	7.5	4699	1.8	35
8.	16.4	0.6	12.0	22.5	981.0	54	54	60	-	10.0	5003	1.4	18
9.	18.7	3.0	10.2	27.0	980.5	50	50	33	-	9.3	5245	2.3	26
10.	19.7	4.2	15.4	26.1	980.8	52	52	70	0.0	6.0	3825	1.2	19
11.	20.1	4.7	14.1	27.1	974.7	67	67	70	2.7	5.4	3505	1.6	25 Nebel
12.	15.7	0.5	15.0	17.4	976.3	76	76	67	15.1	0.1	1721	2.9	54
13.	12.4	-2.7	12.4	13.0	976.2	97	97	100	77.6	-	430	1.9	23
14.	10.6	-4.3	7.6	13.4	980.9	74	74	83	0.2	0.9	1957	1.6	32
15.	9.4	-5.4	6.3	13.2	983.1	67	67	93	0.2	2.4	2948	1.7	23
16.	9.5	-5.2	6.6	15.5	983.2	66	66	90	-	2.5	3322	1.5	28
17.	8.2	-6.3	3.2	13.3	983.2	61	61	93	-	5.9	3928	1.7	32 Nebel
18.	10.0	-4.4	6.1	14.4	983.3	67	67	73	0.4	4.3	2924	2.2	33
19.	13.1	-1.1	9.0	18.9	984.9	70	70	53	-	7.5	4303	1.7	26
20.	12.0	-2.1	7.5	18.2	988.2	40	40	40	-	8.9	4688	2.2	40
21.	9.0	-5.0	3.6	16.9	984.2	56	56	37	-	5.9	4150	1.5	27 Reif
22.	9.1	-4.7	3.7	15.5	980.8	73	73	33	-	7.3	4206	1.6	29
23.	10.2	-3.4	7.6	15.4	979.6	71	71	63	-	3.3	3118	1.4	23
24.	10.3	-3.1	4.4	16.3	982.5	61	61	83	-	7.5	4078	1.0	20 Nebel
25.	11.0	-2.2	8.3	13.6	987.3	77	77	87	-	0.5	1387	1.1	14
26.	11.5	-1.5	8.4	17.0	990.7	54	54	50	-	6.7	3418	2.5	44
27.	9.6	-3.3	4.4	15.5	990.0	63	63	47	-	4.2	3051	1.3	32
28.	10.2	-2.5	4.0	17.7	987.2	54	54	30	-	10.4	4365	1.2	15 Reif
29.	11.2	-1.4	5.5	18.2	982.1	61	61	83	-	6.7	3754	2.4	37 Nebel
30.	12.4	0.0	9.5	15.6	978.4	66	66	97	0.0	0.9	1809	2.7	46

Mittel	13.5		9.7	18.7	980.8	66	77	70			3417	1.8	
Summe									134.7	150.5			
Norm	15.1		10.5	21.2	981.2		80	60	62	166		2.0	

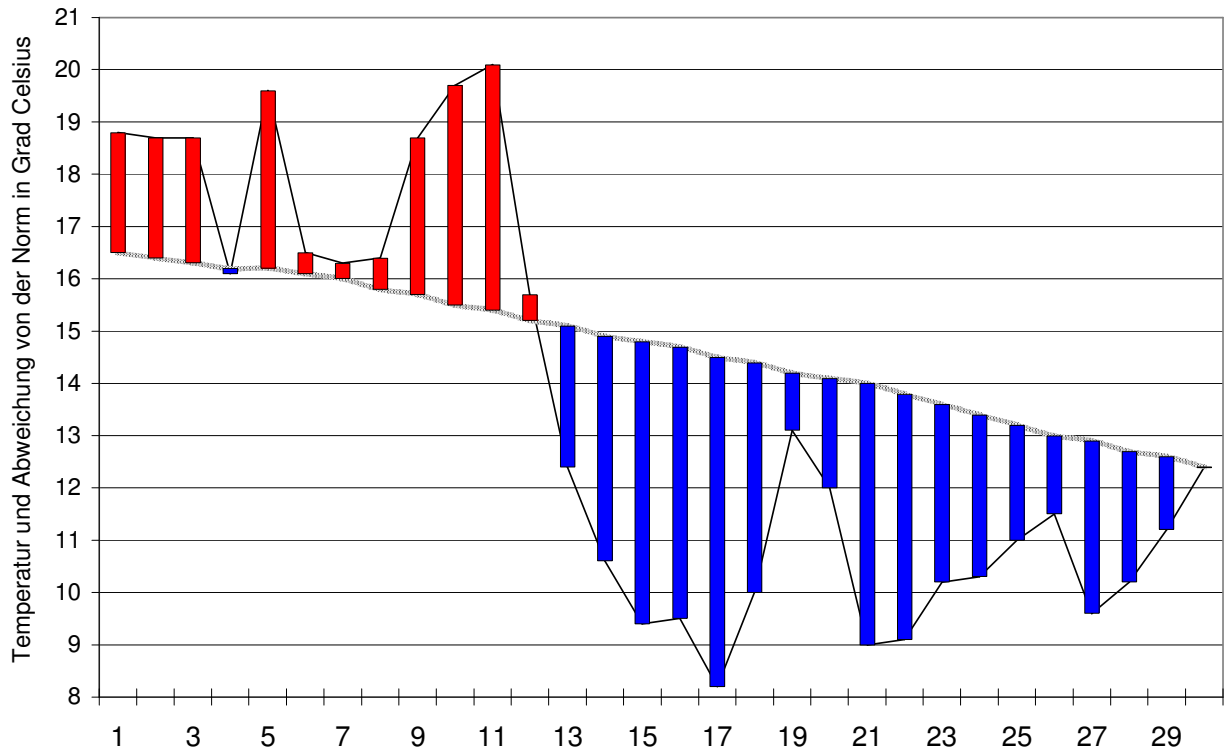
Luftdruck auf Meeresniveau: 1018.3 hPa	Minimum : 966.4 hPa am 5. um 18:45 h				Maximum: 991.4 hPa am 26. um 18:45 h														
Temperaturmittel 06:45 h : 10.4°C	12:45 h 16.7 °C				18:45 h 15.3°C														
Spezialtage	Hell	trüb	Som- mer	Hitze	Niederschlag (mm oder l/m ²)			Nebel	ohne Sonne	Windmax (m/s)		Gewitter	Reif	Ha- gel	schwüle Tage				
					≥0.1	≥0.3	≥1.0			≥15	≥26	Nahe	Alle						
Anzahl Tage	0	14	5	0	10	8	7	4	1	1	0	1	1	2	0				
Norm	4	10	6	0.5	11	10	8	4	2	1	-	1	3	0.2	0				
Windmaximu: 24.0 m/s am 3. um 15:50 h aus WNW	Relative Feuchte (Formel SMA): 80 %																		
Windrichtungs- häufigkeiten (Termine):		N	10	NE	1	E	15	SE	13	S	2	SW	4	W	8	NW	20	CAL	17

Gradtagzahlen 10°C / 18°C:	61.2	12°C / 20°C:	148.2	Heiztage	10°C / 18°C:	7	12°C / 20°C:	15
-----------------------------------	------	--------------	-------	-----------------	--------------	---	--------------	----

Der Verlauf der Temperaturen im Monat September 2008

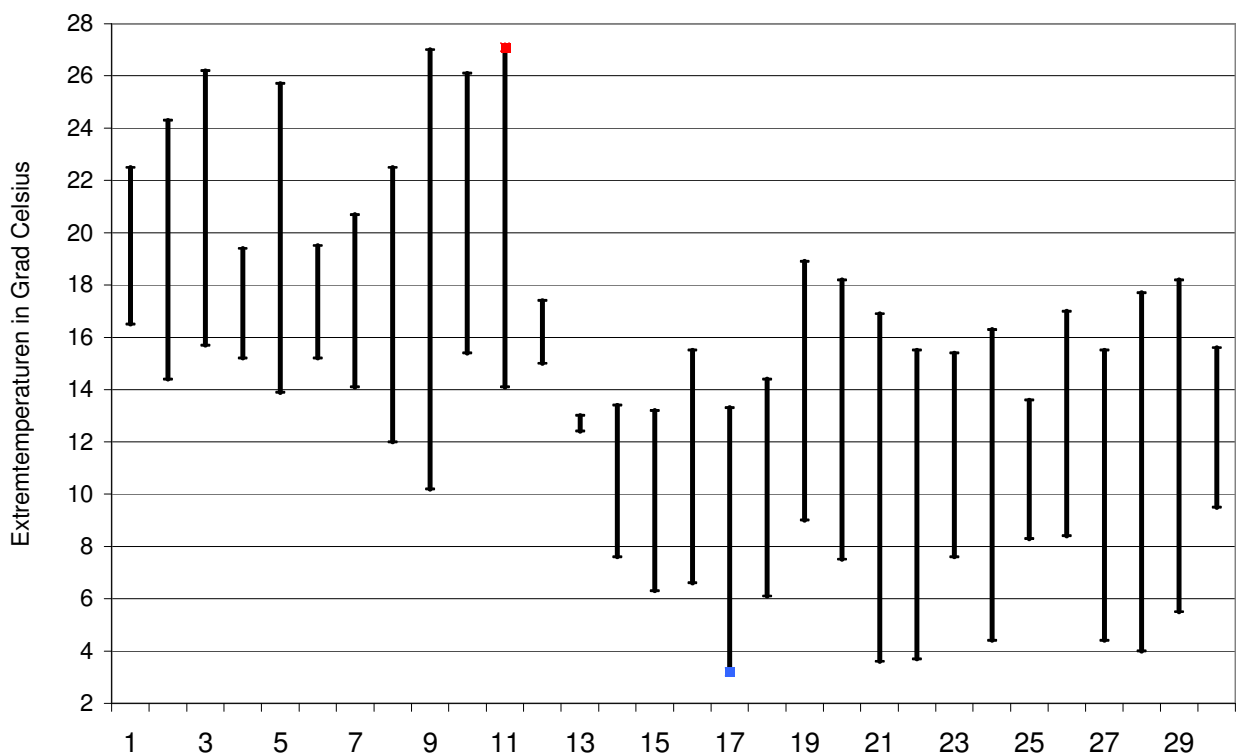
Meteorologische Station Basel Binningen

Tagesmittelwerte Temperatur und deren Abweichung von der Normperiode (1901-1990)
aufwärts gerichtete Balken = zu warm, abwärts gerichtete Balken = zu kalt



Tägliche Minima und Maxima der Temperatur

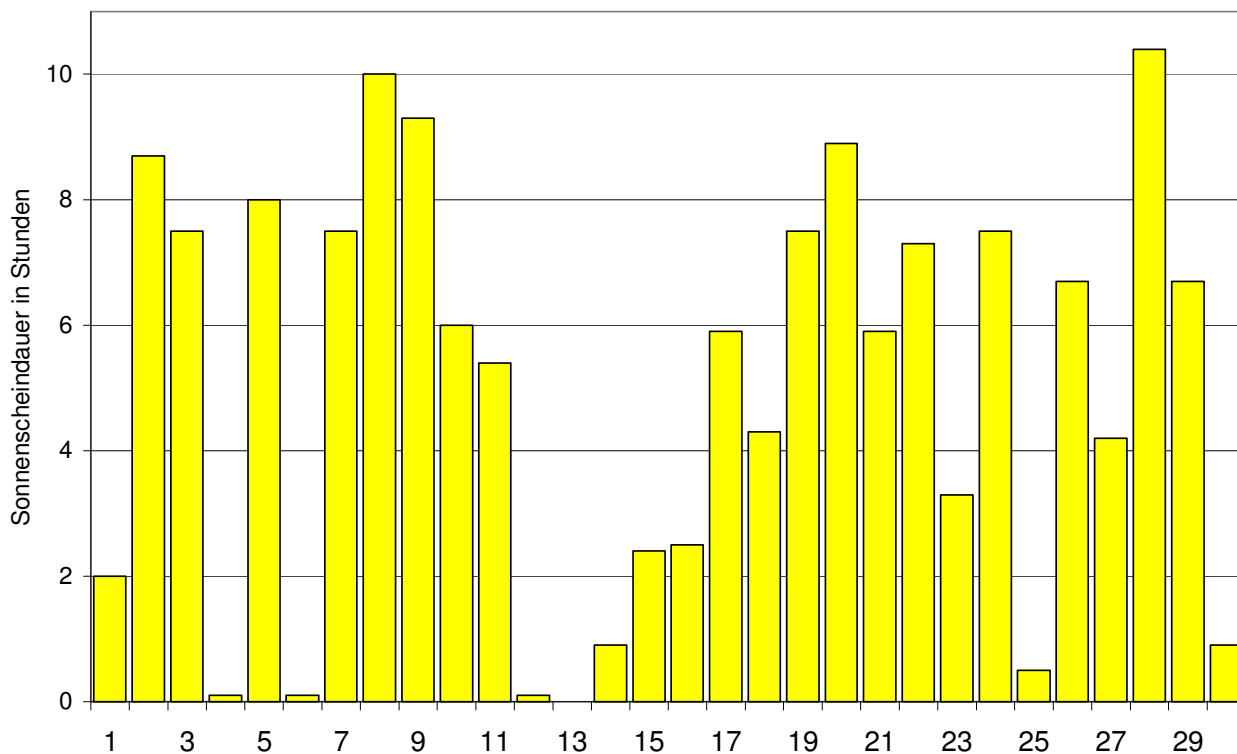
oberes Balkenende = Maximum, unteres Balkenende = Minimum



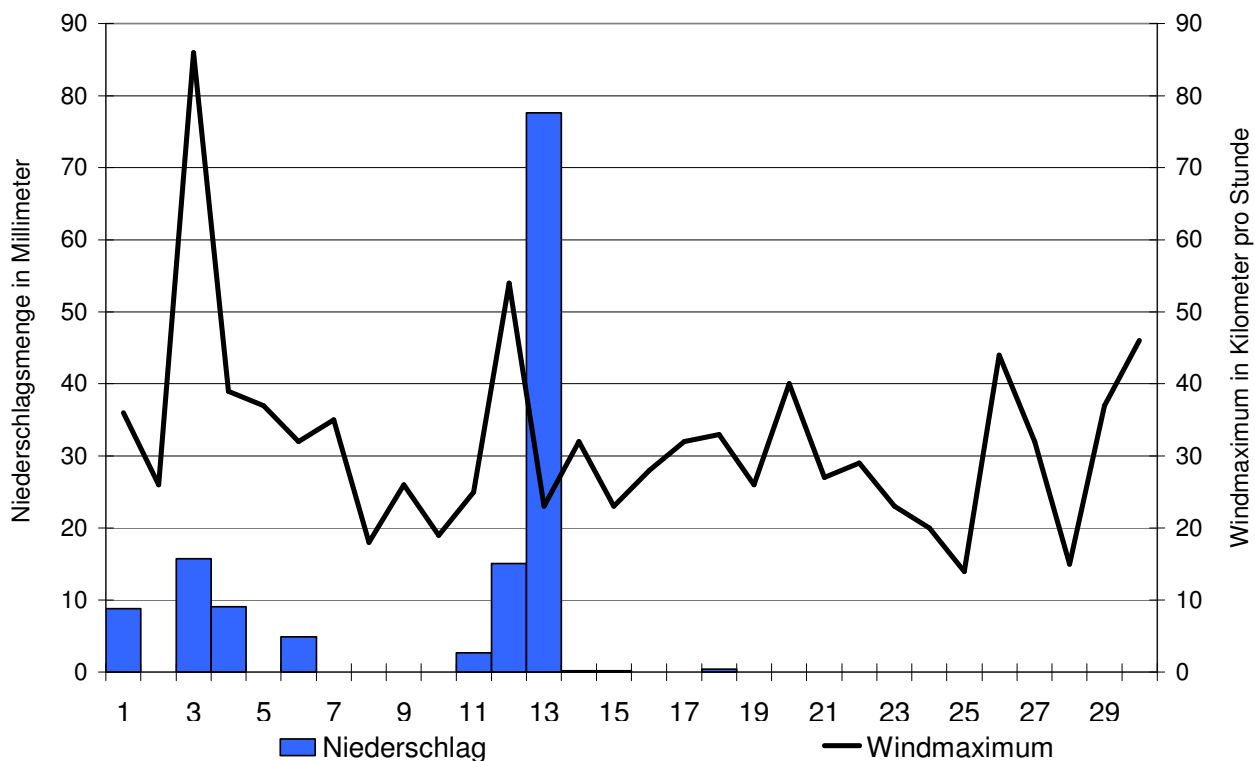
Der Verlauf von Sonnenscheindauer, Niederschlagsmenge und Windgeschwindigkeit im Monat September 2008

Meteorologische Station Basel Binningen

Tagessummen der Sonnenscheindauer

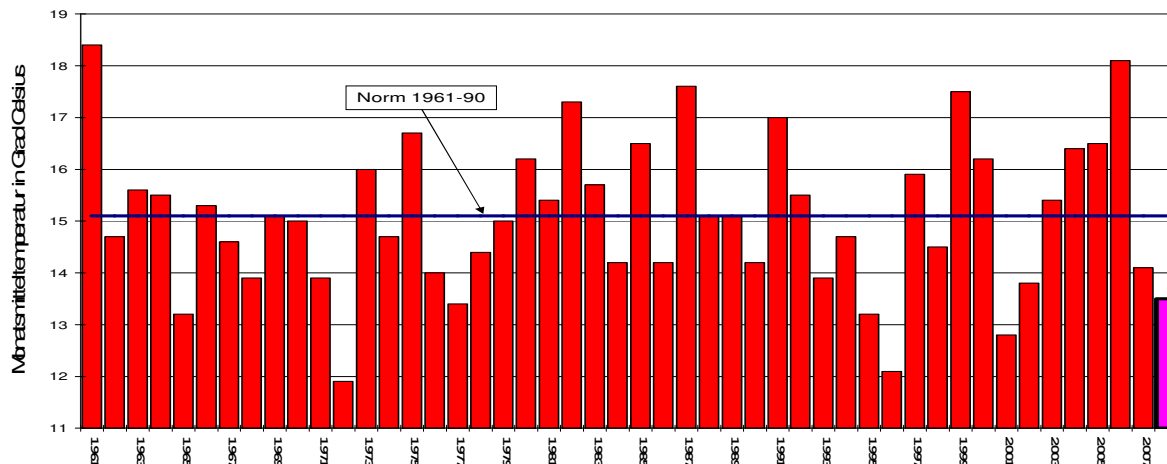


Tagessummen der Niederschlagsmenge (Balken) und maximale tägliche Windgeschwindigkeit (Linie)

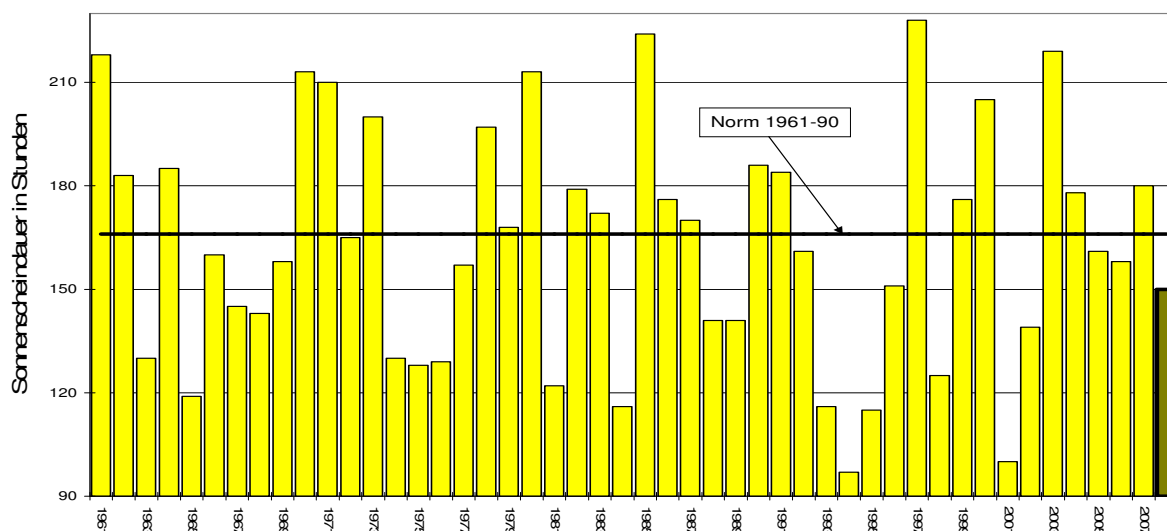


Die Entwicklung von Temperatur, Sonnenscheindauer und Niederschlagsmenge im Monat September seit 1961: Meteorologische Station Basel Binningen

Monatsmitteltemperaturen



Monatliche Sonnenscheindauer



Monatliche Niederschlagsmengen

