

# Meteorologische Beobachtungen: Monat September 2007

Meteorologische Station Basel-Binningen

317 m ü. M

47° 33' N / 7° 35' E

Tag	Temperatur				Luft- druck Mittel	Feuchte		Bewöl- kung in %	Nieder- schlag in mm	Sonne Std	Global- strahl. Wh/m <sup>2</sup>	Wind		
	Mittel 24-h	Abw.	Min	Max		12:45	Mittel					Mittel	m/sec	
1.	15.9	-0.6	13.0	19.8	985.0	68	76	67	-	1.4	3577	2.2	29	
2.	16.5	0.1	11.1	23.0	983.1	51	68	43	-	11.0	5912	1.6	24	
3.	14.8	-1.5	12.5	18.0	979.8	61	79	93	5.5	0.4	1774	2.7	42	
4.	12.0	-4.2	9.9	16.0	985.2	57	71	73	-	6.2	4156	2.1	47	
5.	10.5	-5.7	6.0	16.4	990.8	49	65	23	-	8.0	4680	1.6	29	
6.	10.3	-5.8	4.9	14.3	990.1	67	81	77	0.1	1.5	2286	1.2	20	
7.	13.4	-2.6	11.9	16.8	989.0	71	79	97	-	-	1930	1.3	25	
8.	14.8	-1.0	10.2	21.1	986.7	59	71	63	-	8.0	4919	1.5	30	Nebel
9.	15.4	-0.3	13.0	20.0	983.5	62	72	90	-	1.5	3410	1.5	27	
10.	14.6	-0.9	8.9	20.0	981.5	55	72	93	0.2	6.2	4705	3.0	45	Nebel
11.	14.1	-1.3	11.0	18.2	984.4	50	65	73	-	5.1	4093	1.7	32	
12.	12.9	-2.3	6.1	20.7	987.1	58	74	30	-	10.4	5227	1.1	26	
13.	14.5	-0.6	9.5	22.9	985.7	56	73	70	-	9.3	5044	1.3	28	Nebel
14.	17.5	2.6	11.7	25.0	983.3	57	71	33	-	9.9	4783	2.5	36	
15.	17.0	2.2	13.0	22.5	986.1	57	72	47	-	9.0	4546	1.4	24	
16.	17.2	2.5	10.4	25.6	981.8	55	73	10	-	10.9	4929	1.1	17	
17.	17.6	3.1	12.9	25.2	976.3	51	77	87	17.7	4.9	3426	1.9	31	Fgew
18.	12.6	-1.8	12.2	15.6	980.6	66	77	80	1.0	3.3	2268	3.2	50	
19.	11.5	-2.7	8.9	17.2	987.4	56	69	53	-	7.2	4363	1.3	18	
20.	11.7	-2.4	5.4	19.4	987.6	50	69	20	-	10.2	4832	1.2	15	
21.	14.4	0.4	7.4	22.7	986.1	51	71	27	-	8.4	4397	1.6	20	
22.	16.2	2.4	10.5	24.2	985.8	48	69	30	-	9.8	4413	2.0	26	
23.	17.0	3.4	11.4	24.9	985.3	52	72	37	-	9.7	4451	1.5	18	
24.	17.9	4.5	13.5	24.9	980.7	54	70	47	1.6	8.8	3849	1.9	35	
25.	13.6	0.4	11.8	17.8	980.5	59	69	73	-	4.5	3023	2.7	50	
26.	11.2	-1.8	8.2	15.3	975.4	57	76	83	5.0	3.6	2848	1.7	37	
27.	9.0	-3.9	8.5	10.3	968.6	93	94	97	4.5	-	809	1.7	27	
28.	10.3	-2.4	7.6	12.7	971.1	82	83	97	2.2	0.2	902	1.9	35	
29.	13.4	0.8	9.5	18.5	979.5	53	72	57	1.8	7.3	3671	1.6	32	
30.	14.4	2.0	11.6	19.3	985.3	79	85	77	0.0	2.8	2093	2.1	24	

<b>Mittel</b>	14.1		10.1	19.6	983.1	59	74	62			3711	1.8		
<b>Summe</b>									39.6	179.5				
<b>Norm</b>	15.1		10.5	21.2	981.2		80	60	62	166		2.0		

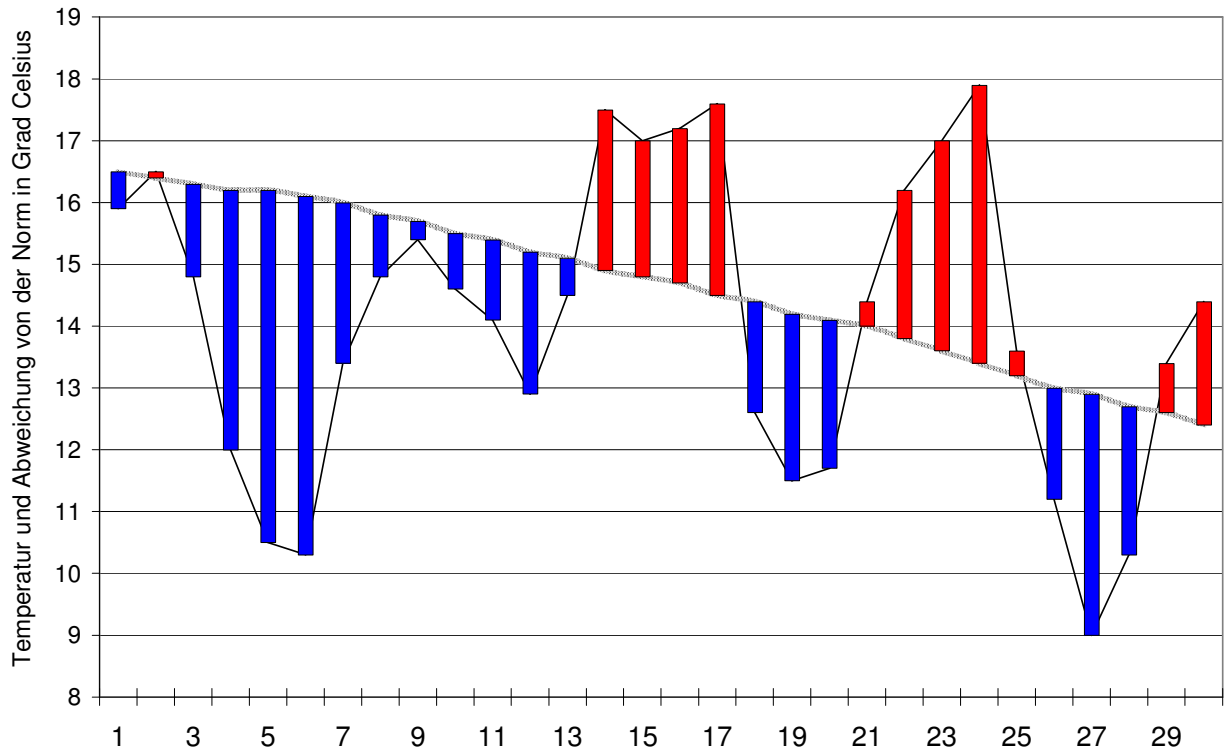
<b>Luftdruck</b> auf Meeresniveau: 1020.7 hPa Minimum : 967.8 hPa am 27. um 18:45 h Maximum: 991.0 hPa am 5. um 12:45 h																			
<b>Temperaturmittel</b> 06:45 h : 10.7°C				12:45 h 18.0 °C				18:45 h 16.1 °C											
<b>Spezialtage</b>	Hell	trüb	Som- mer	Hitze	Niederschlag (mm oder l/m <sup>2</sup> )			Nebel	ohne Sonne	Windmax (m/s)		Gewitter	Reif	Ha- gel	schwüle Tage				
					≥0.1	≥0.3	≥1.0			≥15	≥26	Nahe	Alle						
Anzahl Tage	1	8	3	0	10	8	8	3	2	0	0	0	1	0	0				
Norm	4	10	6	0.5	11	10	8	4	2	1	-	1	3	0.2	0				
<b>Windmaximu:</b> 14.0 m/s am 25. um 01:15 h aus WNW <b>Relative Feuchte</b> (Formel SMA): 78 %																			
<b>Windrichtungs- häufigkeiten</b> (Termine):																			
		N	11	NE	1	E	9	SE	14	S	3	SW	7	W	18	NW	18	CAL	9

<b>Gradtagzahlen</b> 10°C / 18°C:	9.0	12°C / 20°C:	73.5	<b>Heiztage</b>	10°C / 18°C:	1	12°C / 20°C:	8
-----------------------------------	-----	--------------	------	-----------------	--------------	---	--------------	---

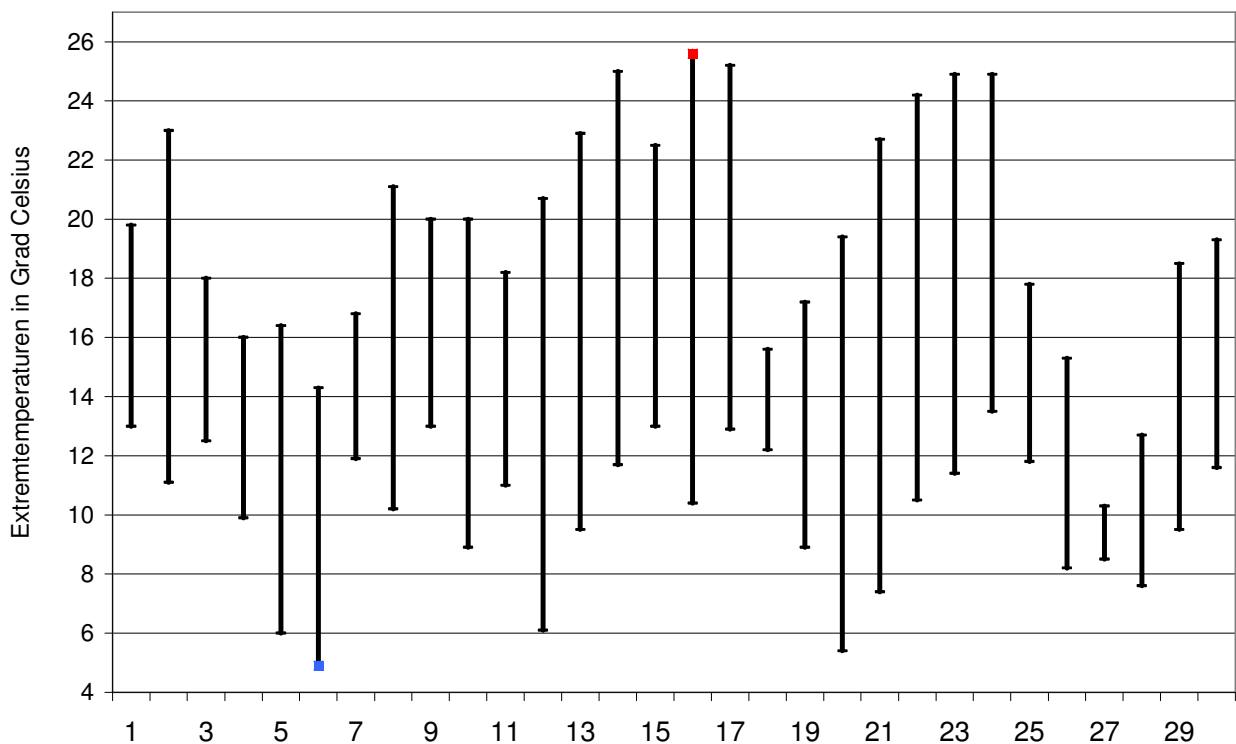
# Der Verlauf der Temperaturen im Monat September 2007

## Meteorologische Station Basel Binningen

**Tagesmittelwerte Temperatur und deren Abweichung von der Normperiode (1901-1990)**  
*aufwärts gerichtete Balken = zu warm, abwärts gerichtete Balken = zu kalt*



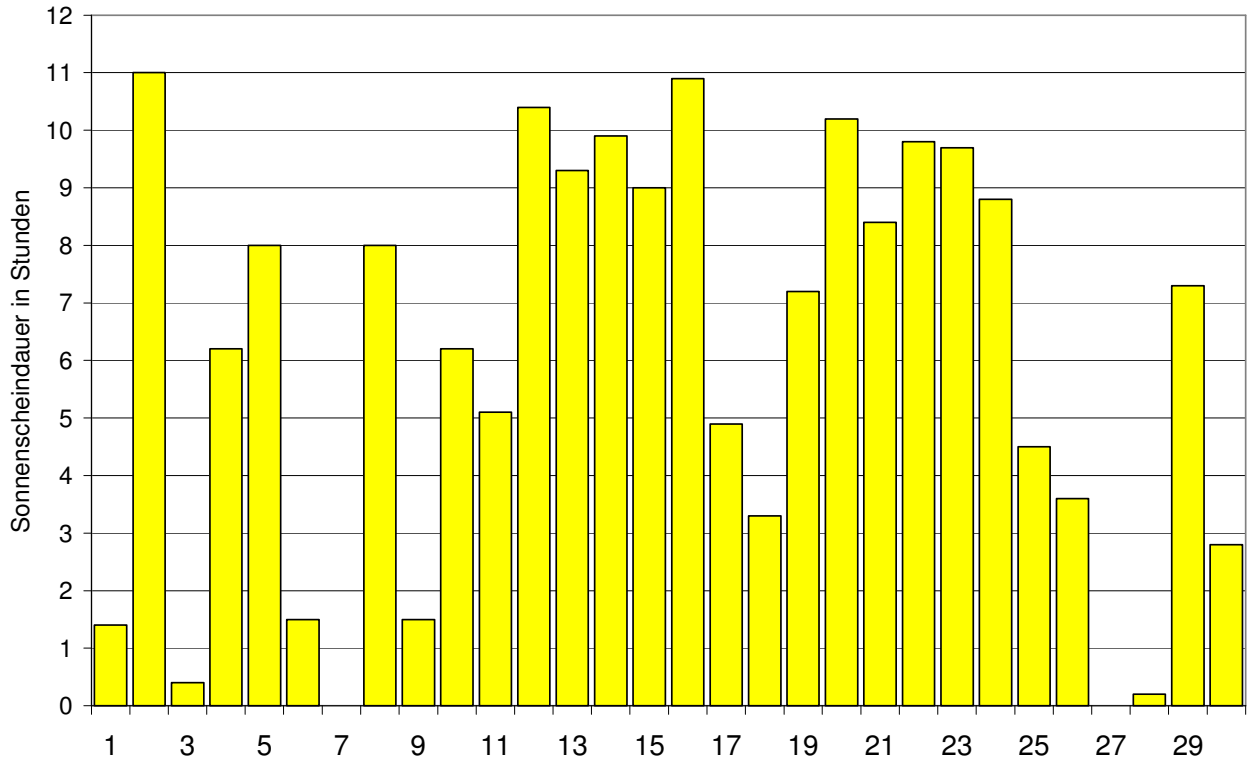
**Tägliche Minima und Maxima der Temperatur**  
*oberes Balkenende = Maximum, unteres Balkenende = Minimum*



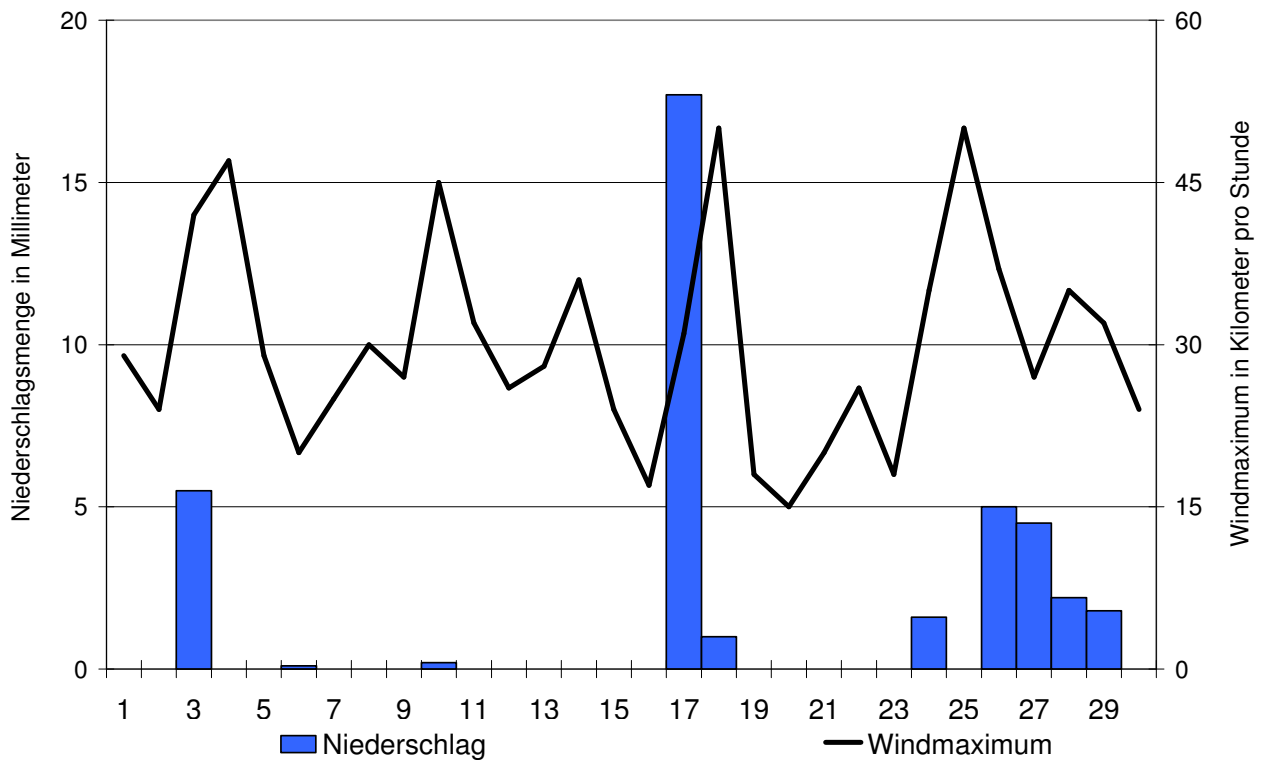
# Der Verlauf von Sonnenscheindauer, Niederschlagsmenge und Windgeschwindigkeit im Monat September 2007

Meteorologische Station Basel Binningen

Tagessummen der Sonnenscheindauer

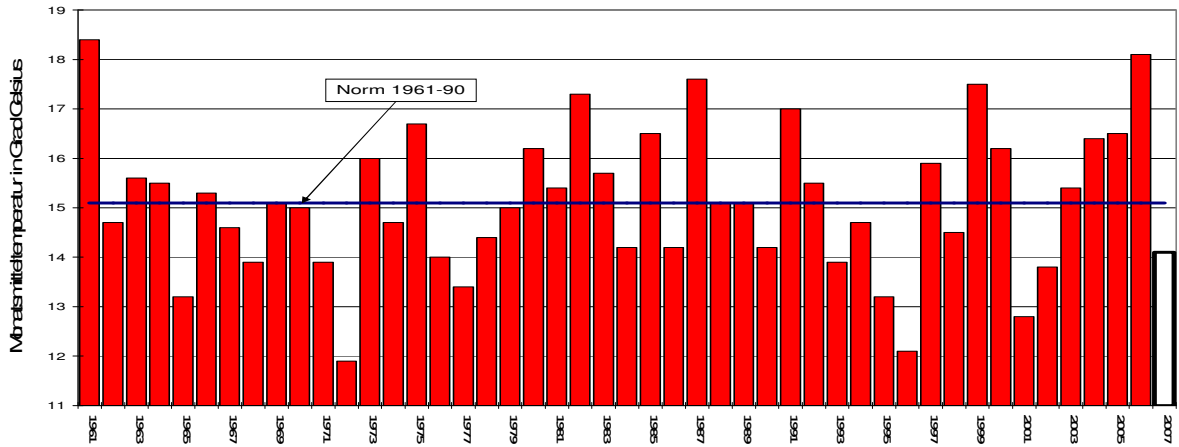


Tagessummen der Niederschlagsmenge (Balken) und maximale tägliche Windgeschwindigkeit (Linie)

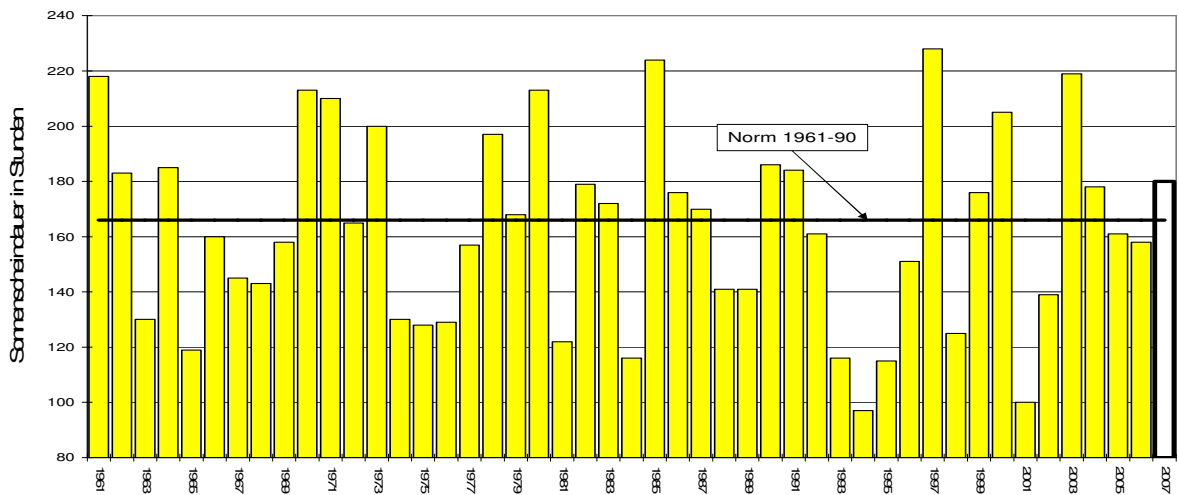


# Die Entwicklung von Temperatur, Sonnenscheindauer und Niederschlagsmenge im Monat September seit 1961: Meteorologische Station Basel Binningen

## Monatsmitteltemperaturen



## Monatliche Sonnenscheindauer



## Monatliche Niederschlagsmengen

