

# Meteorologische Beobachtungen: Monat September 2014

Meteorologische Station Basel-Binningen

317 m ü. M

47° 33' N / 7° 35' E

Tag	Temperatur				Luft- druck Mittel	Feuchte		Bewöl- kung in %	Nieder- schlag in mm	Sonne Std	Global- strahl. Wh/m <sup>2</sup>	Wind	
	Mittel 24-h	Abw.	Min	Max		rel % 12:45	Mittel					Mittel	m/sec
1.	14.5	-2.0	11.5	19.6	982.9	61	72	57	-	5.8	4266	1.5	26
2.	15.1	-1.3	9.7	20.8	983.0	65	72	83	-	5.0	4275	1.1	18
3.	14.5	-1.8	11.1	18.1	980.5	79	85	100	-	-	1379	1.2	20
4.	18.1	1.9	14.1	24.6	978.8	58	73	67	0.0	9.4	5433	1.1	19
5.	18.7	2.5	13.9	25.9	977.6	70	76	73	-	6.7	4533	1.4	24
6.	19.7	3.6	13.6	26.7	976.3	58	70	20	-	11.5	5420	1.3	21
7.	20.1	4.1	15.0	26.8	977.0	59	70	40	-	10.7	5470	1.1	19
8.	20.4	4.6	14.0	27.9	978.5	59	72	27	-	11.0	5474	1.2	25
9.	19.1	3.4	15.6	25.2	979.7	70	77	77	-	5.1	3711	1.3	25
10.	16.7	1.2	14.5	22.2	978.6	70	71	57	-	4.6	3616	1.7	32
11.	14.0	-1.4	9.9	20.4	978.5	69	74	47	0.0	4.9	3973	1.5	29
12.	12.2	-3.0	11.2	13.3	981.2	88	88	100	10.3	-	890	1.5	43
13.	15.3	0.2	12.2	19.7	982.8	75	85	87	0.0	2.4	2495	0.9	17
14.	16.3	1.4	13.5	22.0	980.1	74	79	63	-	3.4	2787	1.0	16
15.	17.4	2.7	12.1	24.7	977.9	63	78	70	-	7.6	4790	0.9	18
16.	18.6	3.9	13.8	25.5	977.1	57	72	33	-	10.4	4980	0.9	17
17.	18.8	4.3	13.1	25.9	974.8	61	75	70	0.1	7.6	4264	1.1	18
18.	19.4	5.0	16.7	24.7	975.0	79	81	87	2.8	1.5	2314	1.4	22
19.	18.9	4.7	16.0	23.5	977.4	76	83	93	6.5	1.6	2327	1.2	36
20.	19.2	5.1	15.6	25.0	979.1	67	79	53	3.0	7.6	3995	1.3	22
21.	16.8	2.8	16.0	21.2	979.9	73	84	93	13.3	1.7	2213	2.0	36
22.	13.0	-0.8	11.5	17.5	983.3	53	69	73	-	6.3	3614	1.7	30
23.	11.6	-2.0	6.6	18.4	982.1	56	72	13	-	10.3	5066	1.6	32
24.	12.5	-0.9	6.6	20.5	978.0	56	76	73	1.7	6.1	3502	1.5	31
25.	12.9	-0.3	10.9	17.6	983.8	58	72	90	-	4.4	3054	1.2	24
26.	12.6	-0.4	6.6	20.5	988.2	53	69	43	-	8.9	4451	1.0	17
27.	14.3	1.4	7.8	21.8	988.8	57	75	30	-	10.9	4617	1.0	17
28.	17.3	4.6	12.0	24.7	987.6	55	73	70	-	10.8	4512	1.3	22
29.	17.7	5.1	12.5	25.0	987.8	51	72	80	-	6.2	3562	1.4	26
30.	17.6	5.2	16.0	21.2	988.4	67	82	100	1.0	0.2	1701	0.7	18

<b>Mittel</b>	16.4		12.5	22.4	980.8	65	76	66			3756	1.3	
<b>Summe</b>									38.7	182.6			
<b>Norm</b>	15.1		10.5	21.2	981.2		80	60	62	166		2.0	

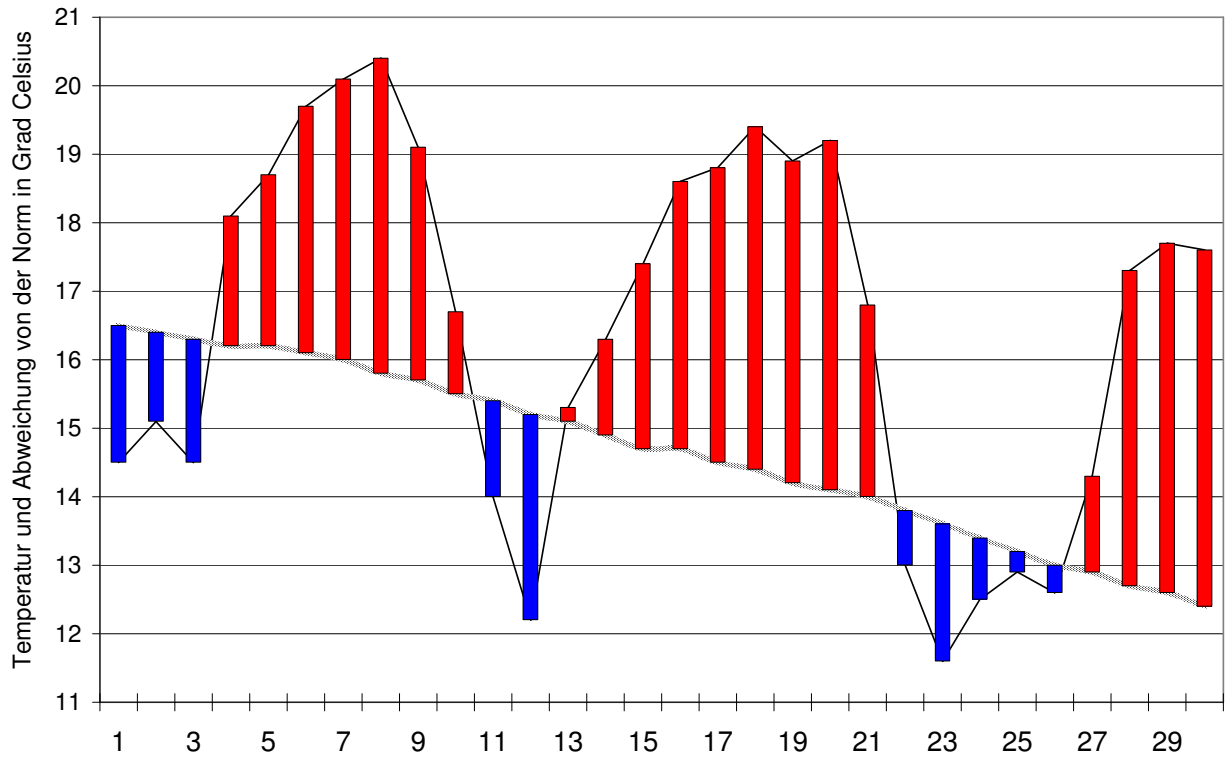
<b>Luftdruck</b> auf Meeresniveau: 1018.0 hPa	Minimum : 974.2 hPa am 17. um 12:45 h				Maximum: 989.4 hPa am 27. um 12:45 h														
<b>Temperaturmittel</b> 06:45 h :	13.1°C				12.45 h 20.2 °C				18:45 h 18.8 °C										
<b>Spezialtage</b>	Hell	trüb	Som- mer	Hitze	Niederschlag (mm oder l/m <sup>2</sup> )			Nebel	ohne Sonne	Windmax (m/s)		Gewitter		Reif	Ha- gel	schwüle Tage			
					≥0.1	≥0.3	≥1.0			≥15	≥26	Nahe	Alle						
Anzahl Tage	1	9	9	0	8	7	7	2	2	0	0	0	2	0	0	7			
Norm	4	10	6	0.5	11	10	8	4	2	1	-	1	3	0.2	0	4			
<b>Windmaximu:</b>	12.0 m/s am 12. um 15:00 h aus NNE				<b>Relative Feuchte</b> (Formel SMA): 80 %														
<b>Windrichtungs- häufigkeiten</b> (Termine):		N	15	NE	1	E	10	SE	12	S	12	SW	3	W	8	NW	20	CAL	19

<b>Gradtagzahlen</b> 10°C / 18°C:	0	12°C / 20°C:	8.4	<b>Heiztage</b>	10°C / 18°C:	0	12°C / 20°C:	1
-----------------------------------	---	--------------	-----	-----------------	--------------	---	--------------	---

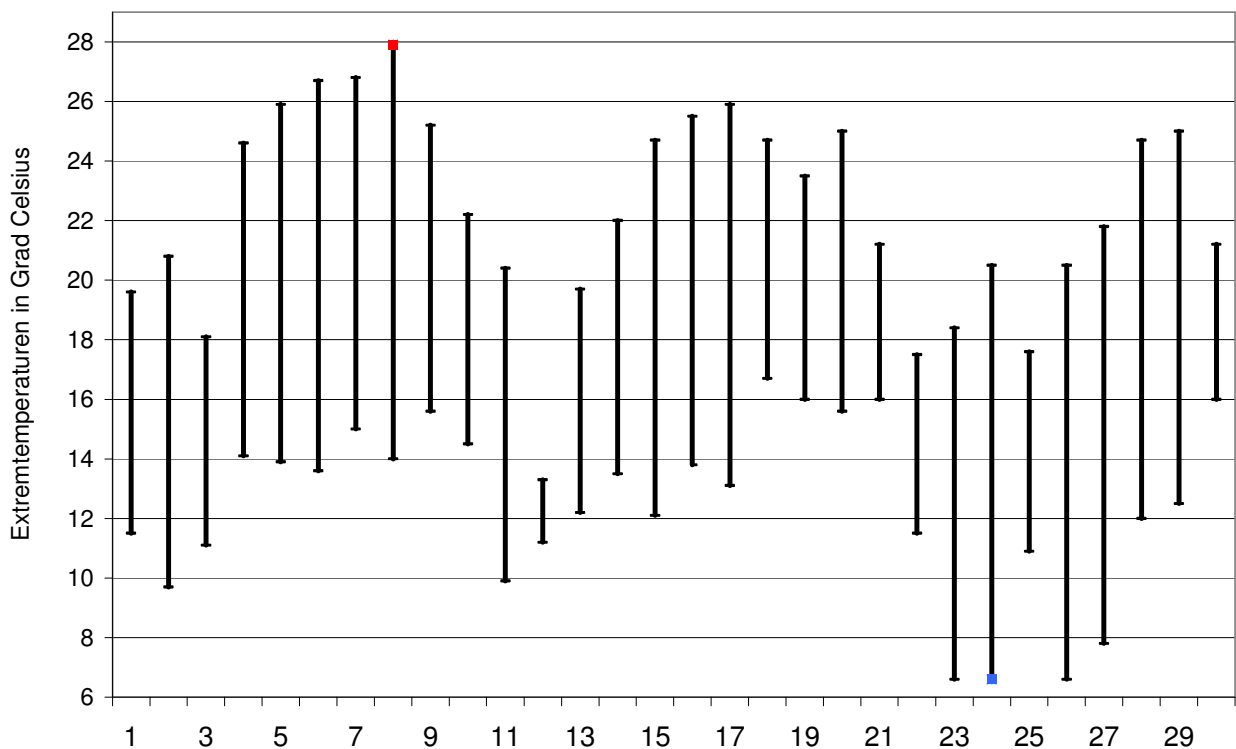
# Der Verlauf der Temperaturen im Monat September 2014

## Meteorologische Station Basel Binningen

**Tagesmittelwerte Temperatur und deren Abweichung von der Normperiode (1901-1990)**  
*aufwärts gerichtete Balken = zu warm, abwärts gerichtete Balken = zu kalt*



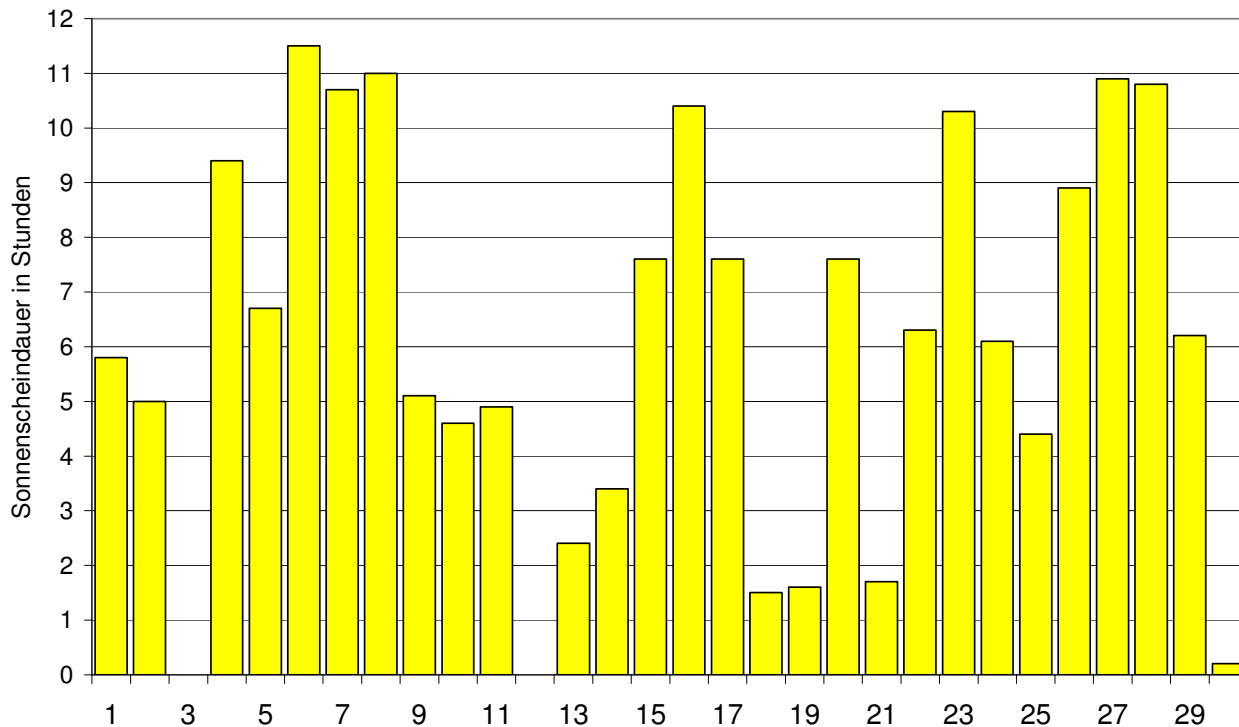
**Tägliche Minima und Maxima der Temperatur**  
*oberes Balkenende = Maximum, unteres Balkenende = Minimum*



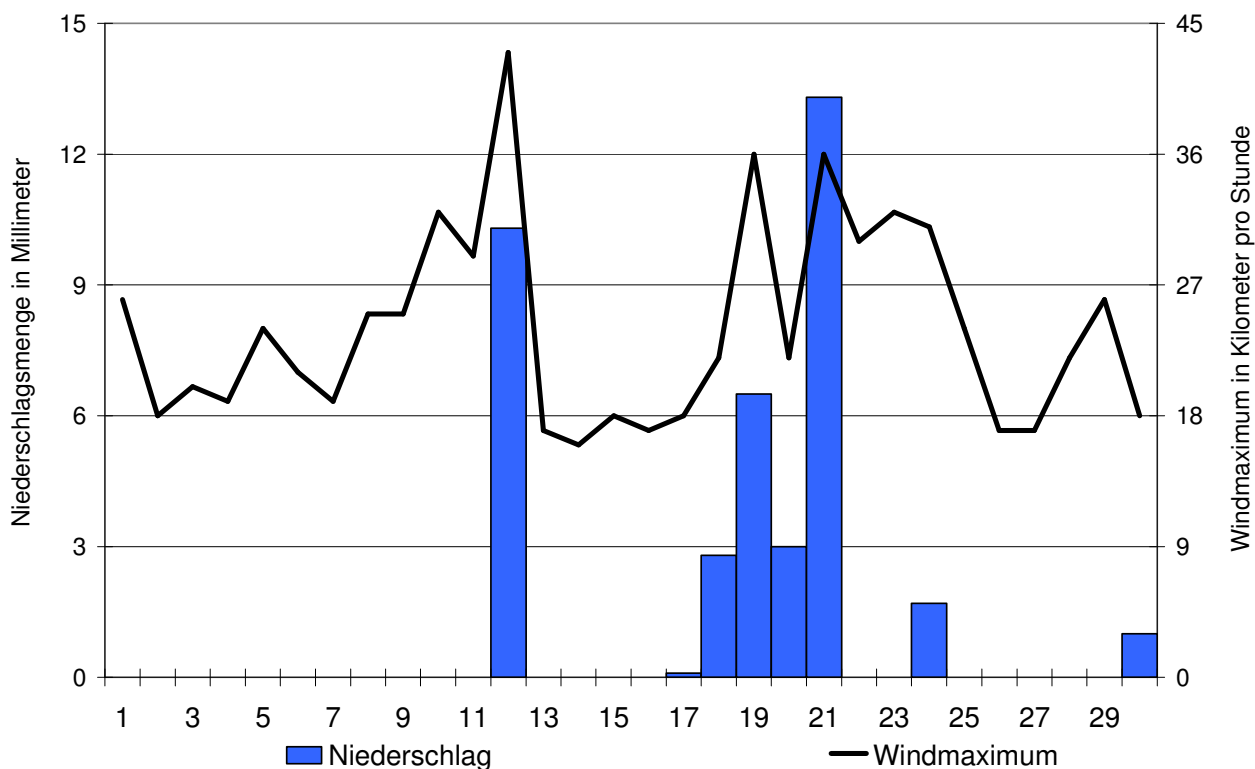
# Der Verlauf von Sonnenscheindauer, Niederschlagsmenge und Windgeschwindigkeit im Monat September 2014

Meteorologische Station Basel Binningen

Tagessummen der Sonnenscheindauer

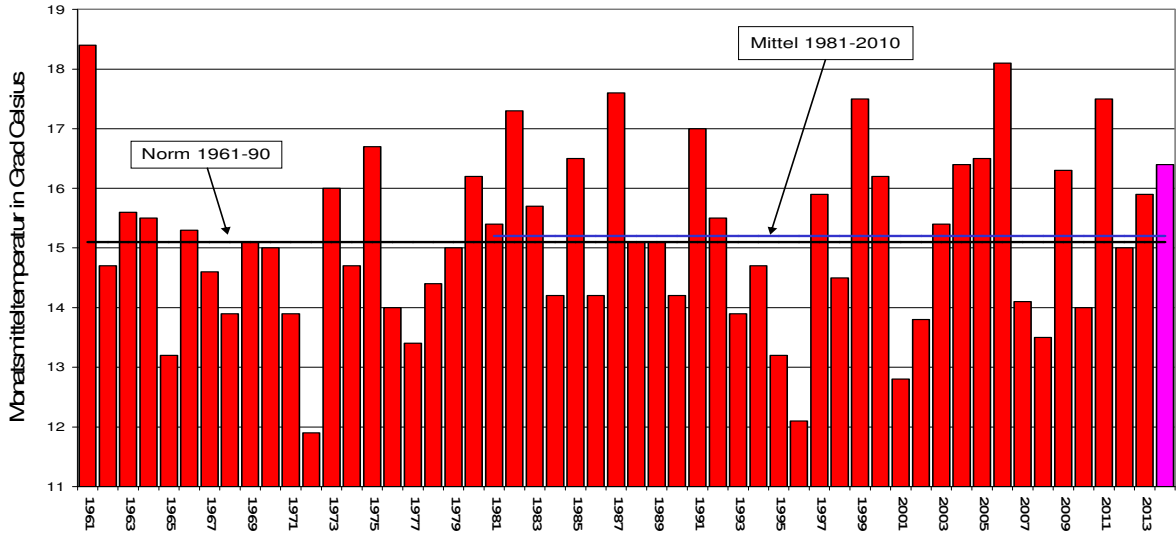


Tagessummen der Niederschlagsmenge (Balken) und maximale tägliche Windgeschwindigkeit (Linie)

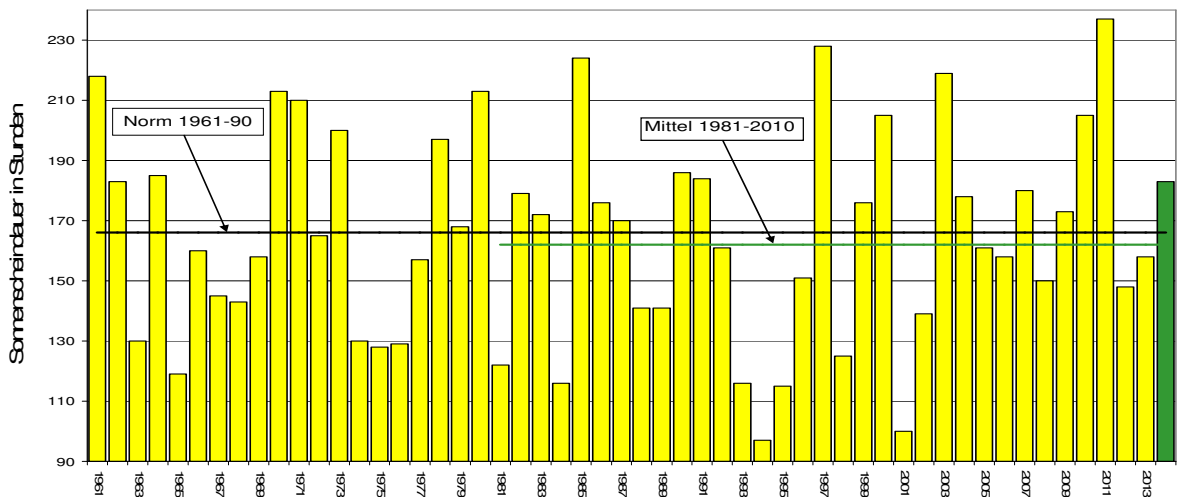


# Die Entwicklung von Temperatur, Sonnenscheindauer und Niederschlagsmenge im Monat September seit 1961: Meteorologische Station Basel Binningen

## Monatsmitteltemperaturen



## Monatliche Sonnenscheindauer



## Monatliche Niederschlagsmengen

