

# Meteorologische Beobachtungen: Monat Oktober 2016

Meteorologische Station Basel-Binningen

317 m ü. M

47° 33' N / 7° 35' E

Tag	Temperatur				Luft- druck Mittel	Feuchte		Bewöl- kung in %	Nieder- schlag in mm	Sonne Std	Global- strahl. Wh/m <sup>2</sup>	Wind		Schnee Höhe cm
	Mittel 24-h	Abw.	Min	Max		rel % 12:45	Mittel					Mittel	m/sec	
1.	15.0	2.7	13.2	17.8	976.0	74	84	93	2.4	-	1214	1.3	22	1
2.	13.2	1.1	12.4	17.0	980.3	63	72	53	0.5	5.0	2742	2.7	40	2
3.	12.4	0.4	8.5	18.5	988.2	48	63	27	-	9.4	3825	1.1	18	3
4.	11.6	-0.2	5.7	18.4	989.7	58	68	20	-	8.9	4123	1.7	27	4
5.	10.7	-1.0	6.7	15.5	987.1	44	58	17	-	9.8	4330	2.9	41	5
6.	8.9	-2.6	2.4	15.4	980.6	54	71	23	-	7.8	4044	2.0	32	6 Reif
7.	9.8	-1.5	5.2	12.9	979.7	64	77	93	-	0.1	1399	1.0	19	7
8.	9.2	-1.9	8.3	12.4	983.0	89	88	97	4.5	0.8	1103	0.9	13	8
9.	7.6	-3.3	6.7	10.0	985.5	91	90	80	0.8	1.1	1065	0.9	19	9
10.	7.5	-3.2	5.0	11.2	984.2	80	81	93	0.0	3.0	2186	0.8	19	10
11.	6.8	-3.7	5.9	11.5	980.3	75	85	83	1.2	1.1	1646	1.4	30	11
12.	5.5	-4.8	0.9	12.1	978.8	89	85	47	0.0	6.2	2990	1.1	24	12 Nebel
13.	7.6	-2.6	2.8	10.7	974.1	63	69	90	1.8	-	1624	1.7	32	13
14.	9.1	-0.9	7.0	11.9	969.2	75	82	97	0.7	0.1	1193	1.6	36	14
15.	11.2	1.3	7.0	17.9	977.6	76	83	53	-	6.2	3044	1.0	22	15
16.	12.1	2.4	7.7	19.1	983.7	69	82	77	-	5.2	3168	1.5	24	16 Nebel
17.	12.1	2.6	10.0	14.1	985.7	89	93	100	5.1	-	803	1.4	29	17
18.	13.1	3.8	11.3	17.0	986.0	67	79	87	-	6.0	2794	1.7	30	18
19.	10.0	0.8	9.4	11.8	982.9	69	72	93	0.4	0.1	851	2.3	32	19
20.	9.2	0.1	6.8	12.3	979.0	68	78	83	0.2	3.0	2148	2.5	35	20
21.	8.0	-0.9	7.2	10.4	978.3	81	84	80	0.9	0.2	1155	1.7	27	21
22.	5.7	-3.0	1.0	12.4	977.5	61	79	33	0.1	8.8	2665	0.9	15	22 Reif
23.	7.0	-1.5	2.5	10.1	974.2	90	92	90	10.7	-	532	2.0	36	23
24.	12.5	4.3	8.5	17.4	976.3	73	77	90	23.7	2.2	1363	2.5	33	24
25.	13.3	5.3	12.9	15.2	984.6	90	93	70	3.0	-	594	1.1	17	25
26.	10.7	2.9	10.1	11.6	989.6	93	94	100	4.0	-	466	1.1	15	26
27.	9.3	1.7	8.2	13.4	995.2	82	90	57	-	4.8	2059	1.0	14	27 Nebel
28.	7.9	0.5	5.2	13.1	996.5	83	91	96	-	4.5	2036	1.1	23	28 Nebel
29.	8.5	1.3	7.0	11.7	995.2	79	86	87	-	2.5	1739	0.9	18	29
30.	7.4	0.4	5.3	12.4	991.0	76	88	47	-	6.3	2448	0.9	14	30 Nebel
31.	7.5	0.6	4.9	12.6	988.9	78	90	87	-	5.2	2092	1.1	18	31 Nebel

<b>Mittel</b>	9.7		7.0	13.8	983.2	74	81	72			2047	1.5		
<b>Summe</b>									60.0	108.3				
<b>Norm</b>	10.4		6.7	15.6	980.7		84	66	52	122		2.1		

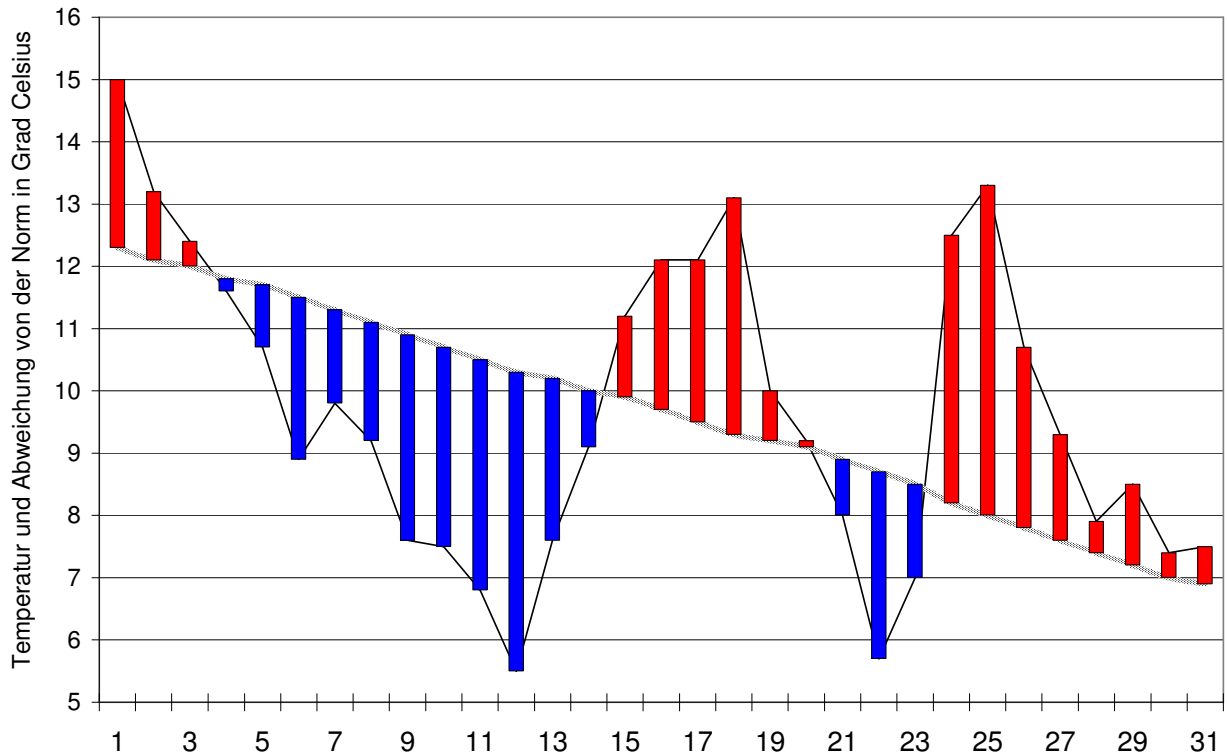
<b>Luftdruck</b> auf Meeresniveau: 1021.4 hPa		Minimum : 969.1 hPa am 14. um 18:45 h				Maximum: 997.3 hPa am 28. um 18:45 h													
<b>Temperaturmittel</b> 06:45 h : 7.9 °C		12:45 h 12.1 °C				18:45 h 10.6 °C													
<b>Spezialtage</b>	Hell	trüb	Som- mer	Frost	Niederschlag (mm oder l/m <sup>2</sup> )			Nebel	ohne Sonne	Windmax (m/s)		Gewitter	Reif	Ha- gel	Schnee fall	Schnee decke			
					≥0.1	≥0.3	≥1.0			≥15	≥26	Nahe	Alle						
Anzahl Tage	1	17	0	0	16	14	9	6	6	0	0	0	0	2	0	0			
Norm	3	13	0.6	0.9	12	10	8	7	6	2	-	0.3	0.6	2	0.1	0.2			
<b>Windmaximu:</b> 11.5 m/s am 3. um 15:10 h aus ESE		<b>Relative Feuchte</b> (Formel SMA): 83 %																	
<b>Windrichtungs- häufigkeiten</b> (Termine):		N	7	NE	4	E	18	SE	11	S	2	SW	10	W	12	NW	18	CAL	11

<b>Gradtagzahlen</b> 10°C / 18°C:	189.5	12°C / 20°C:	263.3	<b>Heiztage</b>	10°C / 18°C:	19	12°C / 20°C:	24
-----------------------------------	-------	--------------	-------	-----------------	--------------	----	--------------	----

# Der Verlauf der Temperaturen im Monat Oktober 2016

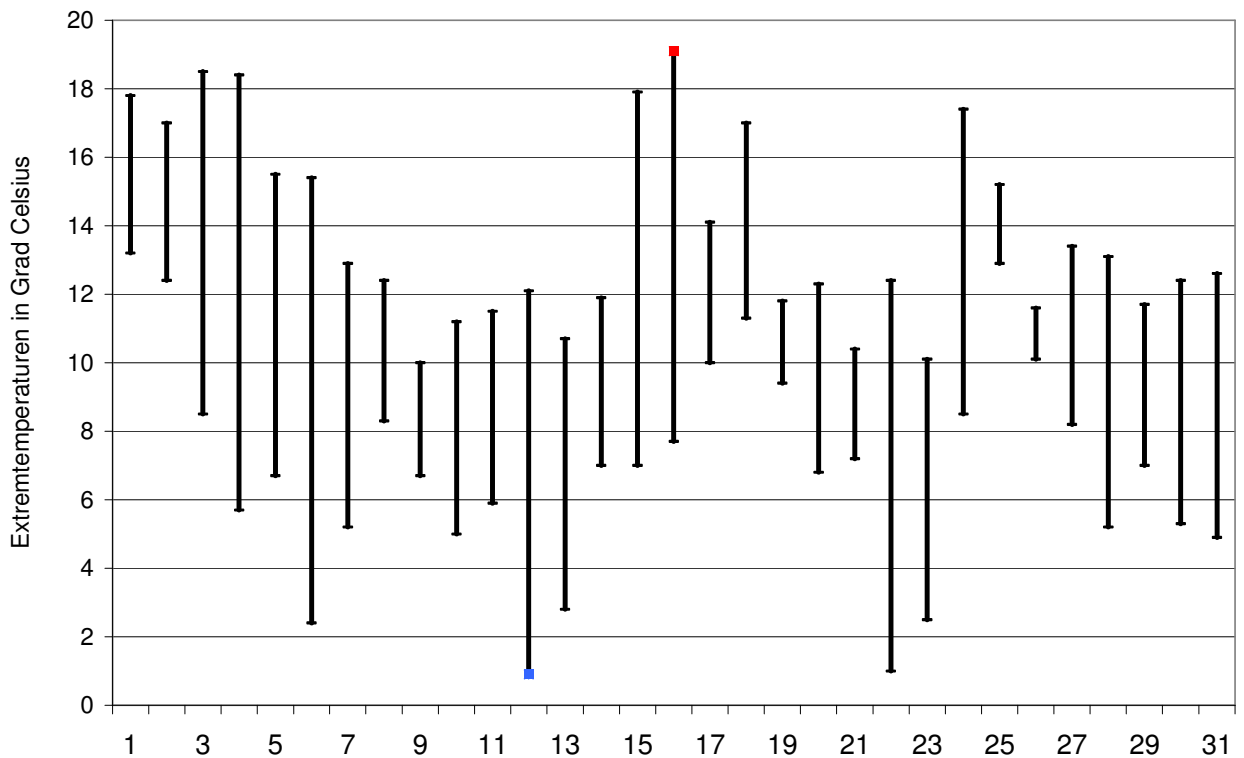
## Meteorologische Station Basel Binningen

**Tagesmittelwerte Temperatur und deren Abweichung von der Normperiode (1901-1990)**  
*aufwärts gerichtete Balken = zu warm, abwärts gerichtete Balken = zu kalt*



### Tägliche Minima und Maxima der Temperatur

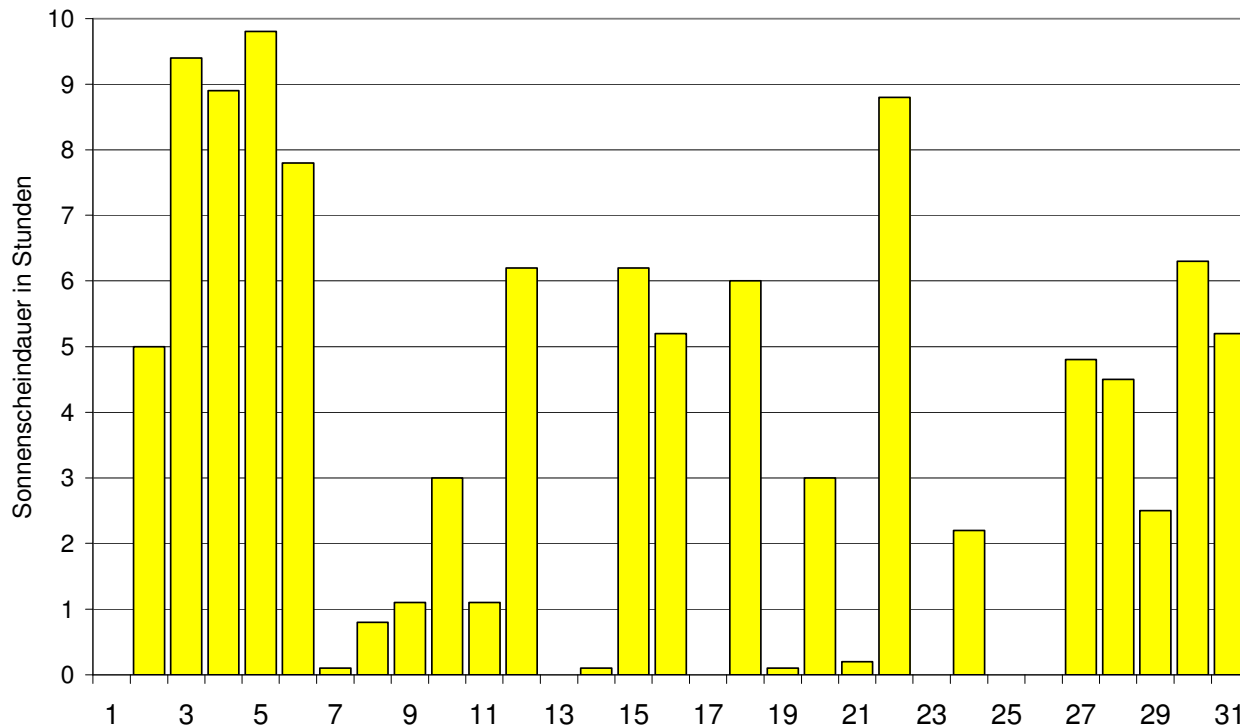
*oberes Balkenende = Maximum, unteres Balkenende = Minimum*



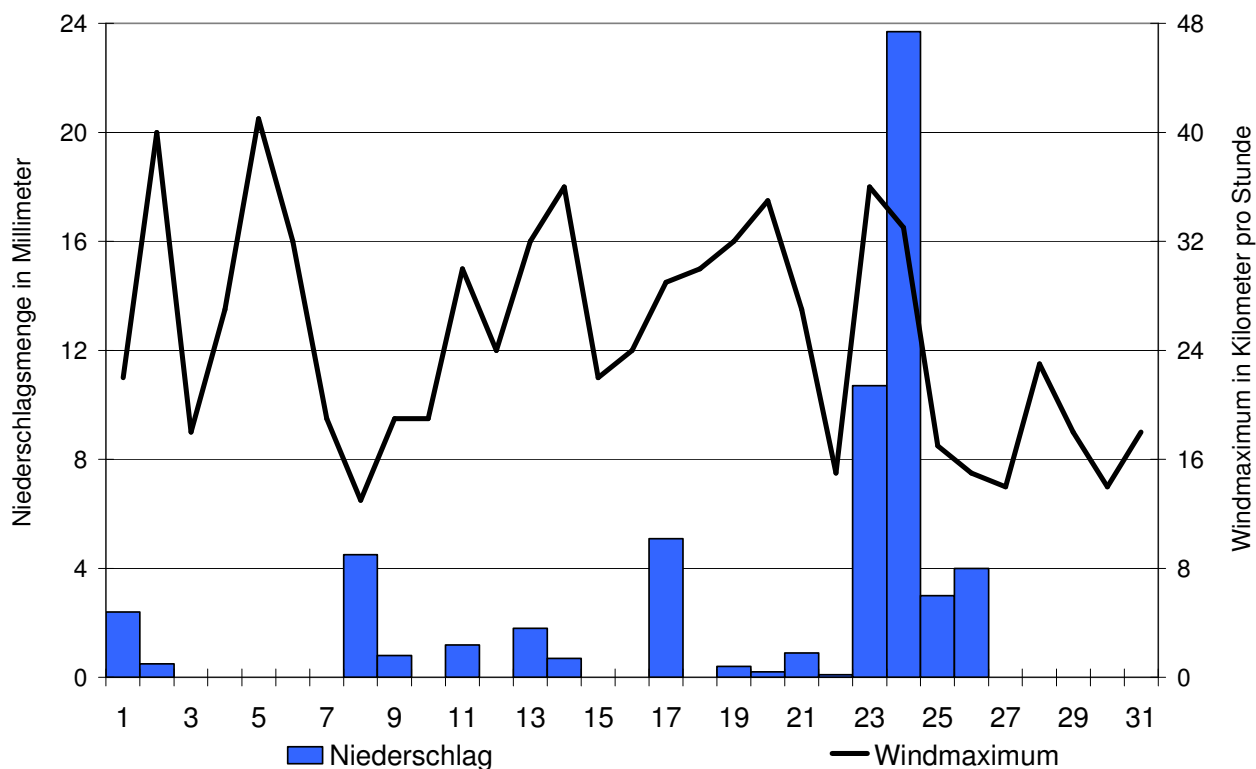
# Der Verlauf von Sonnenscheindauer, Niederschlagsmenge und Windgeschwindigkeit im Monat Oktober 2016

Meteorologische Station Basel Binningen

Tagessummen der Sonnenscheindauer

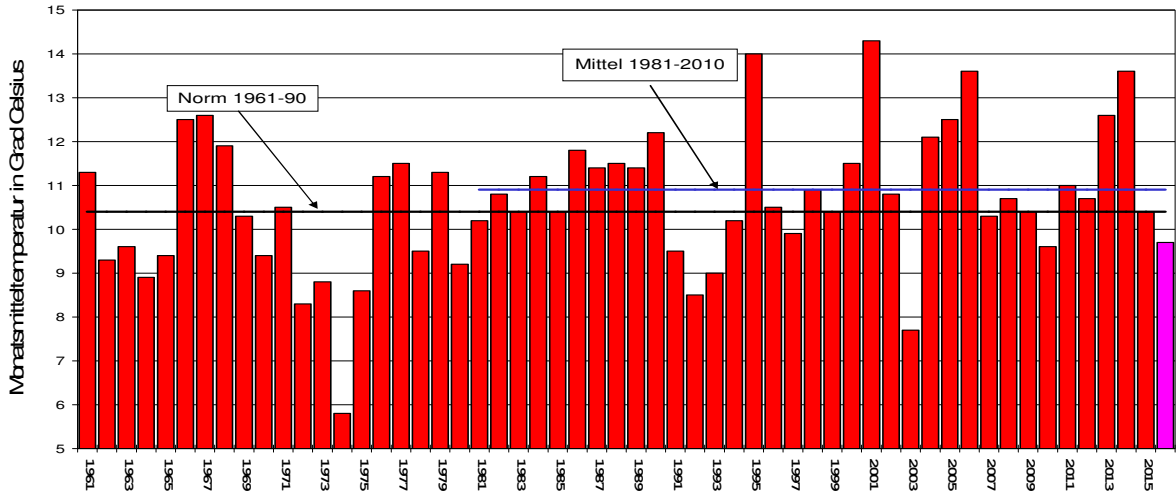


Tagessummen der Niederschlagsmenge (Balken) und maximale tägliche Windgeschwindigkeit (Linie)

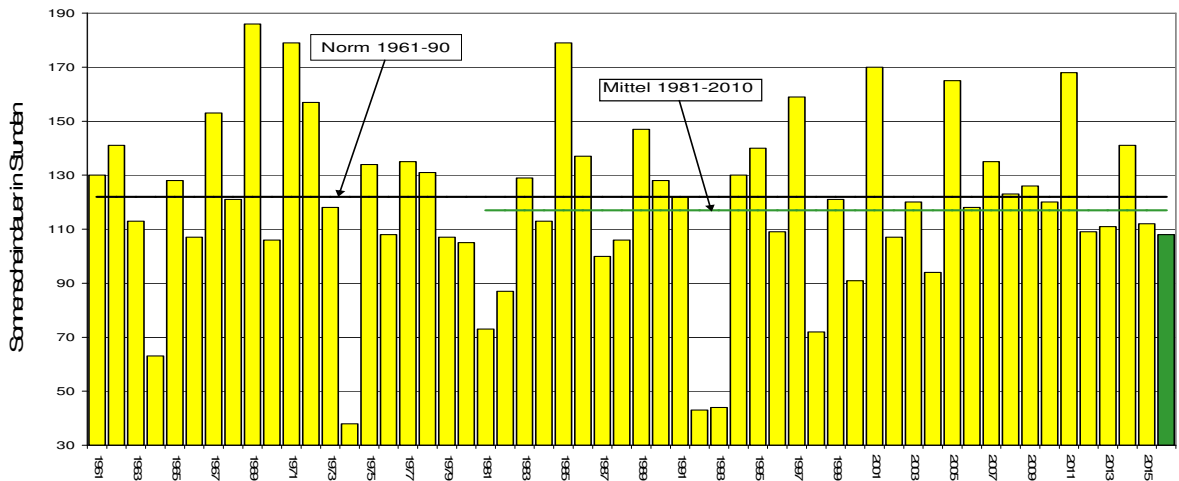


# Die Entwicklung von Temperatur, Sonnenscheindauer und Niederschlagsmenge im Monat Oktober seit 1961: Meteorologische Station Basel Binningen

## Monatsmitteltemperaturen



## Monatliche Sonnenscheindauer



## Monatliche Niederschlagsmengen

