

Meteorologische Beobachtungen: Monat Oktober 2015

Meteorologische Station Basel-Binningen

317 m ü. M

47° 33' N / 7° 35' E

Tag	Temperatur				Luft- druck Mittel	Feuchte		Bewöl- kung in %	Nieder- schlag in mm	Sonne Std	Global- strahl. Wh/m ²	Wind		Schnee Höhe cm
	Mittel 24-h	Abw.	Min	Max		rel % 12:45	Mittel					Mittel	M/sec	
1.	9.4	-2.9	4.2	15.6	986.6	55	66	7	-	8.3	4052	1.8	25	Reif
2.	11.0	-1.1	4.0	18.8	982.8	55	73	33	-	9.2	4014	1.4	18	
3.	15.1	3.1	8.9	22.4	979.1	46	66	70	14.9	8.2	3788	1.1	18	
4.	14.2	2.4	11.5	19.5	980.5	59	73	73	1.3	8.0	3921	1.3	22	
5.	14.7	3.0	10.5	20.2	976.1	67	82	93	0.7	3.7	2972	2.6	33	
6.	15.6	4.1	14.2	19.9	971.2	89	88	97	5.9	1.2	1285	1.9	32	
7.	14.1	2.8	13.5	16.5	978.4	67	76	90	0.0	1.1	1919	1.8	44	
8.	12.6	1.5	10.5	15.8	982.6	63	74	93	-	0.4	2038	1.0	30	
9.	12.2	1.3	8.7	17.6	981.5	70	79	67	-	6.0	3499	1.1	18	
10.	11.2	0.5	9.0	13.7	977.3	83	87	100	-	-	843	1.0	16	Nebel
11.	11.2	0.7	8.7	14.8	974.7	79	80	97	-	1.8	1785	1.9	36	Nebel
12.	10.1	-0.2	5.5	15.4	976.7	64	77	63	-	5.6	3087	1.4	23	Nebel
13.	8.8	-1.4	6.8	13.3	977.1	73	76	97	-	2.4	1693	2.1	53	
14.	6.2	-3.8	2.8	9.0	977.9	63	78	73	0.9	2.5	1610	1.7	29	
15.	4.9	-5.0	3.8	6.0	977.2	93	94	100	6.0	-	383	1.4	19	
16.	6.0	-3.7	4.6	8.7	980.9	57	74	93	-	0.4	1809	1.3	18	
17.	5.2	-4.3	2.9	7.9	980.7	67	82	100	0.7	-	927	0.9	14	
18.	7.0	-2.3	5.5	9.6	980.4	82	86	97	0.1	0.1	1048	0.8	13	
19.	7.3	-1.9	6.0	11.9	982.5	65	78	63	-	4.5	2171	1.1	15	
20.	6.1	-3.0	0.8	12.3	984.0	61	79	70	-	4.6	2649	1.0	19	Nebel
21.	7.5	-1.4	2.1	12.6	983.1	62	77	77	-	2.3	2099	0.9	13	Reif
22.	9.3	0.6	5.7	12.4	982.7	60	76	97	0.0	0.2	1220	1.2	23	
23.	11.6	3.1	9.7	14.0	985.5	71	82	97	0.0	-	1257	0.7	19	
24.	11.8	3.6	6.9	18.4	982.1	59	78	87	0.2	4.5	2333	1.4	28	
25.	12.6	4.6	8.9	18.8	986.1	63	75	60	-	4.7	2424	1.1	20	
26.	11.4	3.6	8.8	17.4	981.5	65	79	33	-	6.7	2650	1.3	26	
27.	9.7	2.1	6.3	15.5	979.0	72	87	40	0.6	7.1	2810	1.7	25	Nebel
28.	10.7	3.3	6.9	14.7	975.3	71	81	87	8.8	1.7	1604	1.3	29	
29.	11.5	4.3	9.9	16.1	981.9	77	83	87	-	2.1	1773	0.7	16	
30.	11.3	4.3	8.7	15.4	986.4	64	78	93	-	7.2	2660	2.4	36	
31.	10.7	3.8	8.9	14.5	988.5	69	78	60	-	7.7	2727	3.2	34	

Mittel	10.4		7.3	14.8	980.7	67	79	77			2227	1.4		
Summe									40.1	112.2				
Norm	10.4		6.7	15.6	980.7		84	66	52	122		2.1		

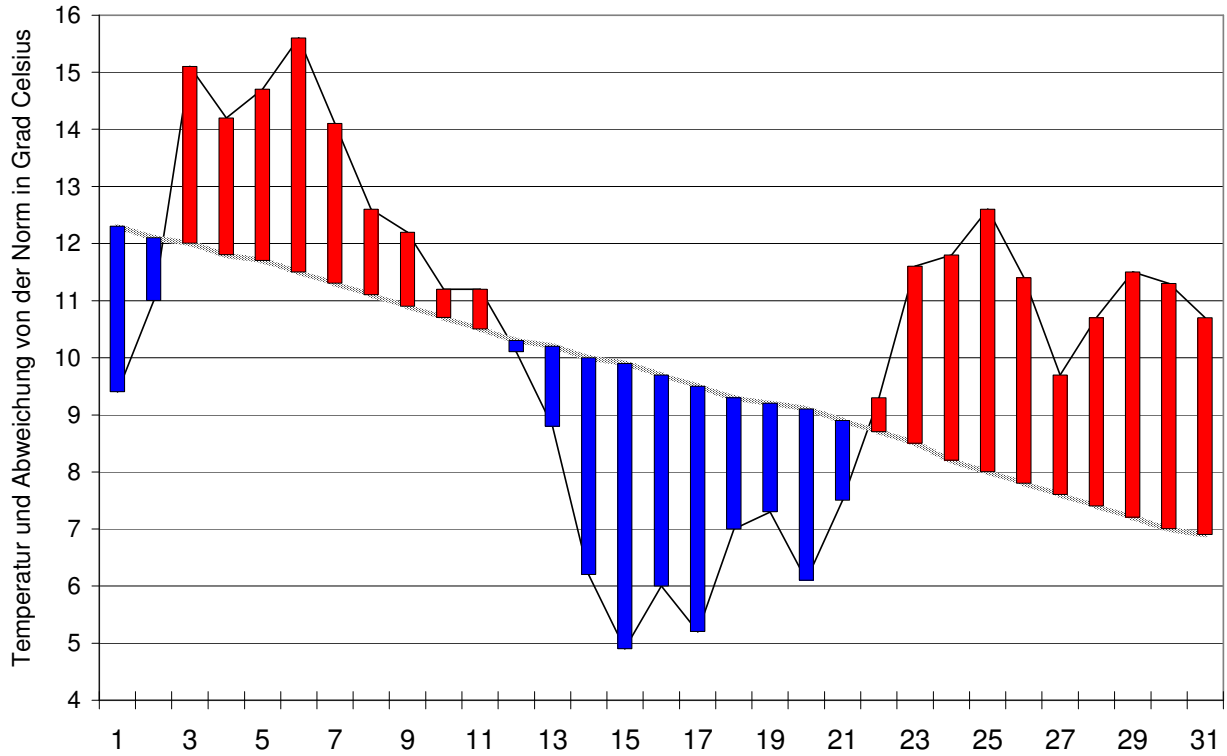
Luftdruck auf Meeresniveau: 1018.7 hPa	Minimum : 970.3 hPa am 6. um 06:45 h				Maximum: 989.4 hPa am 31. um 18:45 h														
Temperaturmittel 06:45 h : 7.9 °C	12:45 h 13.3°C				18:45 h 11.5°C														
Spezialtage	Hell	trüb	Som- mer	Frost	Niederschlag (mm oder l/m ²)			Nebel	ohne Sonne	Windmax (m/s)		Gewitter	Reif	Ha- gel	Schnee fall	Schnee decke			
					≥0.1	≥0.3	≥1.0			≥15	≥26	Nahe	Alle						
Anzahl Tage	1	17	0	0	11	9	5	5	4	0	0	0	0	2	0	0			
Norm	3	13	0.6	0.9	12	10	8	7	6	2	-	0.3	0.6	2	0.1	0.2			
Windmaximu: 14.7 m/s am 13. um 17:45 h aus W	Relative Feuchte (Formel SMA): 81 %																		
Windrichtungs- häufigkeiten (Termine):		N	6	NE	0	E	17	SE	10	S	5	SW	6	W	9	NW	20	CAL	20

Gradtagzahlen 10°C / 18°C:	128.6	12°C / 20°C:	250.1	Heiztage	10°C / 18°C:	12	12°C / 20°C:	23
-----------------------------------	-------	--------------	-------	-----------------	--------------	----	--------------	----

Der Verlauf der Temperaturen im Monat Oktober 2015

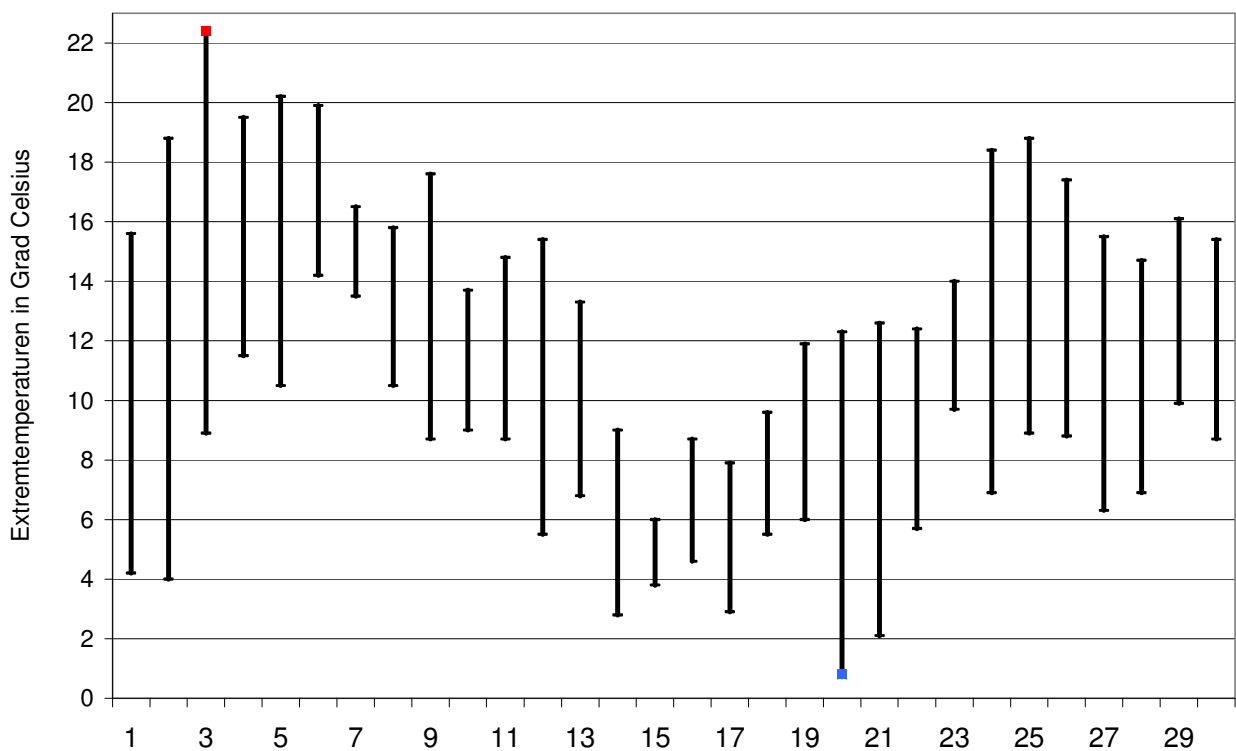
Meteorologische Station Basel Binningen

Tagesmittelwerte Temperatur und deren Abweichung von der Normperiode (1901-1990)
 aufwärts gerichtete Balken = zu warm, abwärts gerichtete Balken = zu kalt



Tägliche Minima und Maxima der Temperatur

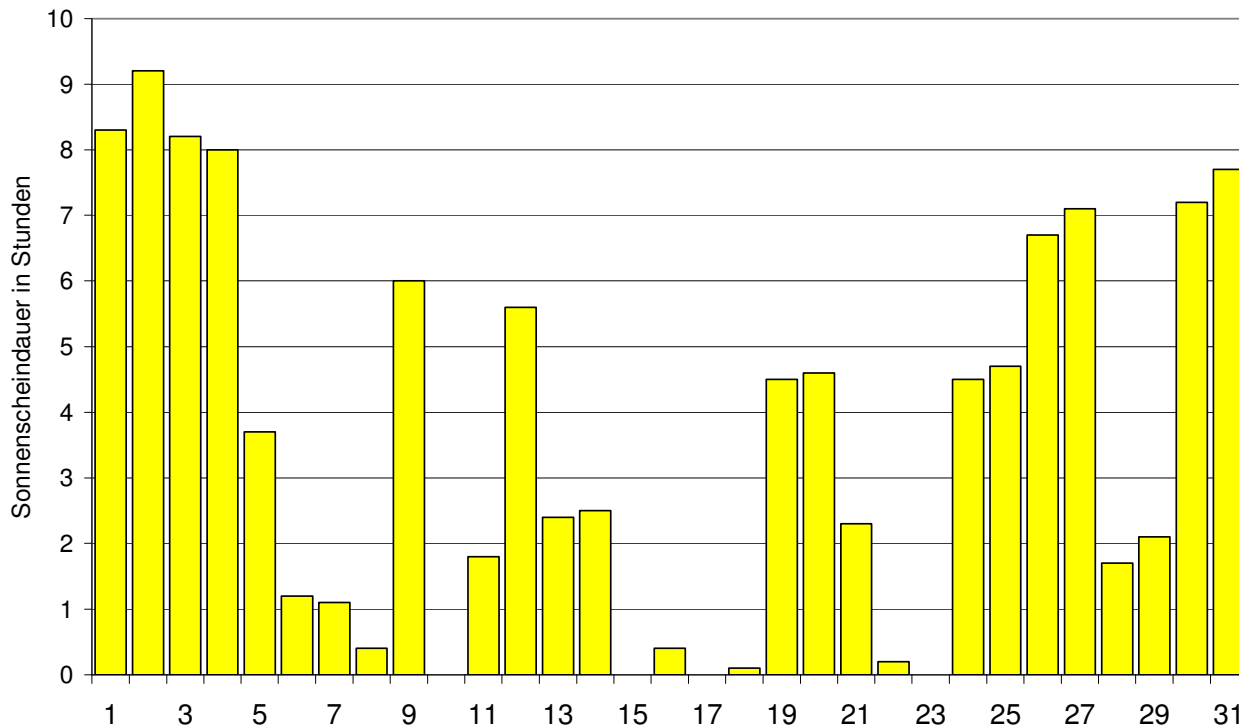
oberes Balkenende = Maximum, unteres Balkenende = Minimum



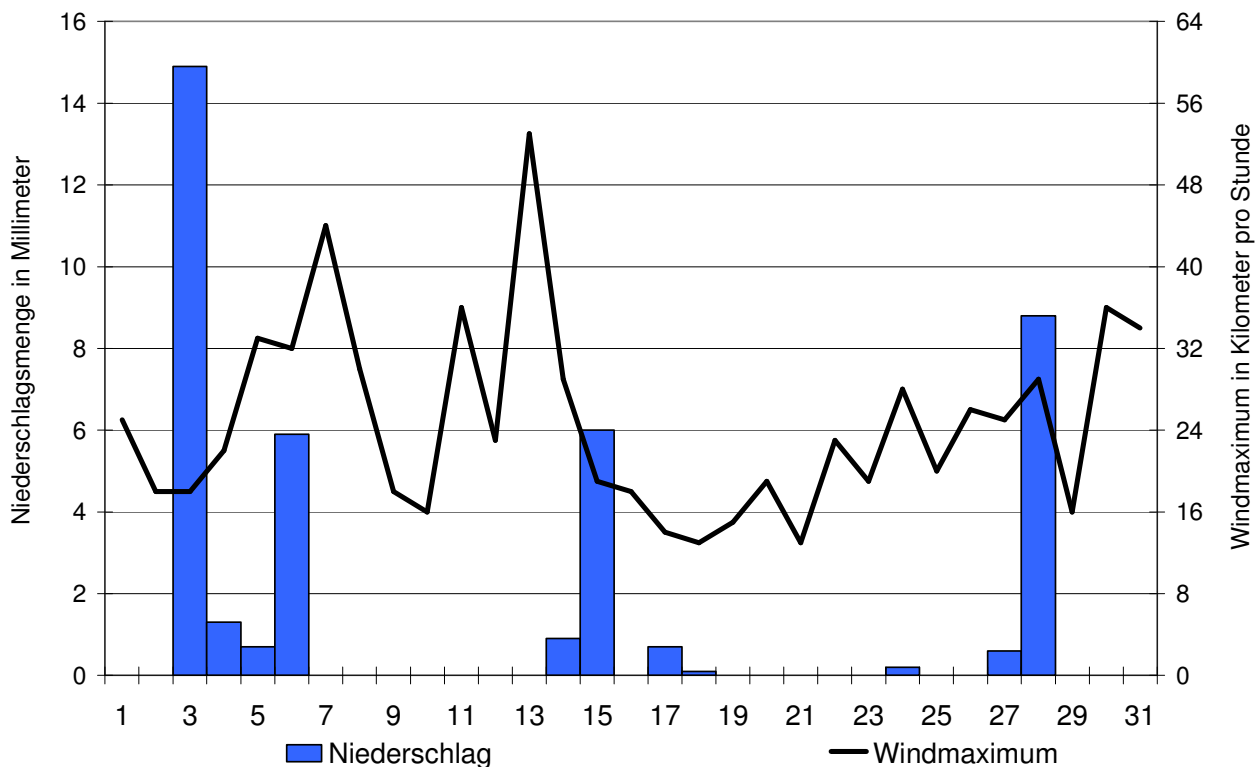
Der Verlauf von Sonnenscheindauer, Niederschlagsmenge und Windgeschwindigkeit im Monat Oktober 2015

Meteorologische Station Basel Binningen

Tagessummen der Sonnenscheindauer

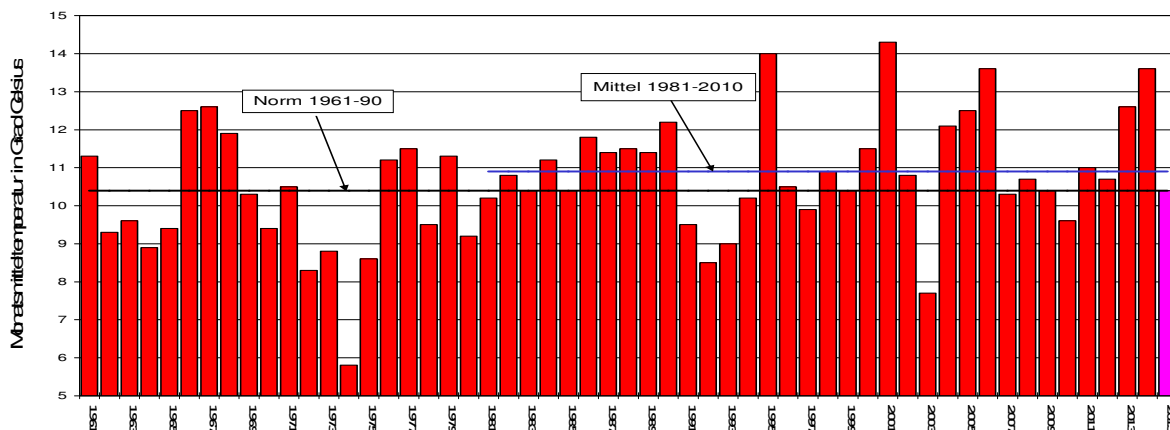


Tagessummen der Niederschlagsmenge (Balken) und maximale tägliche Windgeschwindigkeit (Linie)

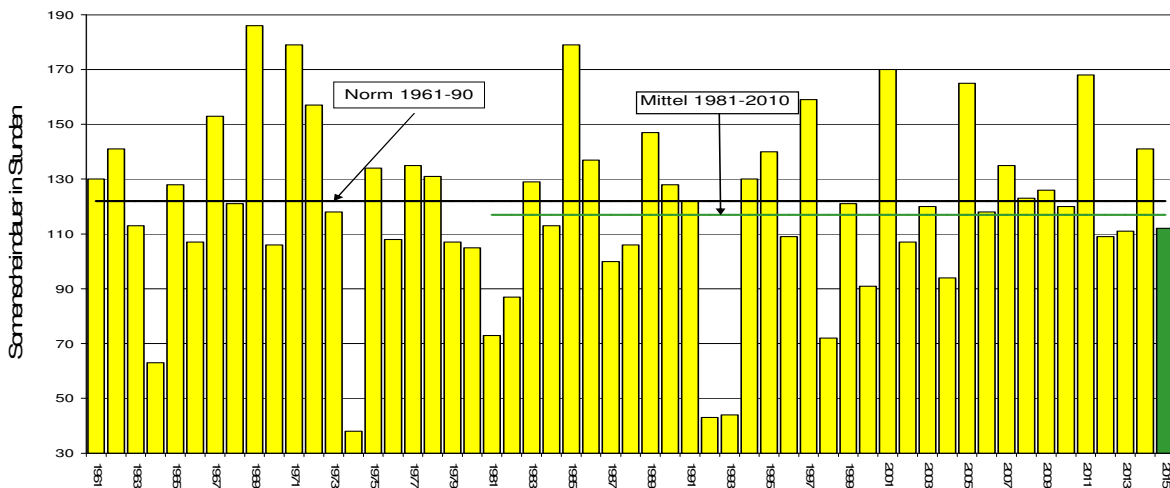


Die Entwicklung von Temperatur, Sonnenscheindauer und Niederschlagsmenge im Monat Oktober seit 1961: Meteorologische Station Basel Binningen

Monatsmitteltemperaturen



Monatliche Sonnenscheindauer



Monatliche Niederschlagsmengen

