

Meteorologische Beobachtungen: Monat Oktober 2009

Meteorologische Station Basel-Binningen

317 m ü. M

47° 33' N / 7° 35' E

Tag	Temperatur				Luft- druck Mittel	Feuchte		Bewöl- kung in %	Nieder- schlag in mm	Sonne Std	Global- strahl. Wh/m ²	Wind		Schnee Höhe cm
	Mittel 24-h	Abw.	Min	Max		rel % 12:45	Mittel					Mittel	m/sec	
1.	14.7	2.4	9.4	21.8	978.9	55	70	63	-	8.1	4043	1.9	29	
2.	12.5	0.4	8.0	18.4	981.2	55	69	57	-	5.6	3513	2.2	35	
3.	11.7	-0.3	5.9	18.9	980.3	49	68	40	-	9.8	3934	1.6	25	
4.	12.0	0.2	7.7	17.5	980.4	57	68	50	-	5.8	2993	2.7	38	
5.	12.7	1.0	7.1	18.4	979.5	59	74	90	0.0	0.5	2192	2.5	27	
6.	17.6	6.1	12.2	23.5	980.0	58	70	90	0.5	2.5	2186	2.1	37	
7.	20.5	9.2	14.2	28.7	978.4	46	68	57	4.2	9.0	3711	2.2	26	
8.	17.1	6.0	16.5	19.6	979.1	77	87	100	15.2	0.1	1121	1.1	38	
9.	13.5	2.6	12.5	13.9	980.8	86	92	100	0.5	-	852	1.3	21	Nebel
10.	14.7	4.0	13.2	19.0	979.5	73	85	90	5.1	1.4	1784	2.4	36	
11.	13.8	3.2	11.0	17.4	980.8	62	73	87	9.6	1.2	2301	2.6	44	
12.	10.8	0.4	9.5	12.8	982.2	73	74	70	1.0	2.7	1736	3.5	54	
13.	8.7	-1.5	6.6	12.7	989.3	53	71	63	-	6.9	3219	1.5	22	
14.	5.5	-4.5	3.4	9.5	988.7	59	69	67	-	2.5	2023	2.0	35	
15.	2.7	-7.2	-0.9	7.5	988.4	44	65	40	-	7.3	2988	1.6	32	Reif
16.	4.5	-5.2	0.1	9.0	987.6	49	69	77	0.8	1.7	1698	2.4	50	Reif
17.	5.9	-3.6	5.0	9.6	984.3	65	83	87	2.4	1.8	1436	2.3	33	
18.	4.8	-4.5	3.0	8.3	984.6	71	80	83	2.2	1.5	1744	1.4	31	
19.	4.8	-4.4	1.1	10.2	980.5	58	71	67	-	7.9	2857	1.9	30	
20.	6.5	-2.6	1.4	11.7	972.2	61	70	40	-	7.4	2804	4.3	48	
21.	9.5	0.6	6.7	14.4	966.9	51	68	87	0.0	2.8	1618	2.0	33	
22.	10.2	1.5	7.0	15.9	966.7	71	80	70	0.0	2.9	1855	1.8	26	
23.	9.5	1.0	6.4	12.0	976.2	91	92	93	6.1	-	808	1.3	23	
24.	9.9	1.7	5.5	14.4	980.5	70	81	83	0.4	6.2	2566	2.8	33	Nebel
25.	12.2	4.2	10.3	15.5	980.7	92	82	100	1.3	-	726	1.8	25	Nebel
26.	11.7	3.9	10.7	15.4	984.2	66	75	90	-	1.9	1397	2.0	26	
27.	8.9	1.3	4.5	16.5	985.2	44	71	27	-	9.7	2714	1.5	28	Reif
28.	9.1	1.7	4.0	15.1	983.5	70	82	80	-	6.6	2284	2.2	28	
29.	9.5	2.3	5.4	15.6	984.2	67	83	57	0.0	8.3	2376	1.7	20	Nebel
30.	8.3	1.3	7.4	10.4	987.2	76	80	93	-	1.0	687	2.0	35	Nebel
31.	7.5	0.6	1.7	14.8	987.6	71	81	90	-	3.3	1858	1.2	15	

Mittel	10.4		7.0	15.1	981.3	64	76	74			2194	2.1		
Summe									49.3	126.4				
Norm	10.4		6.7	15.6	980.7		84	66	52	122		2.1		

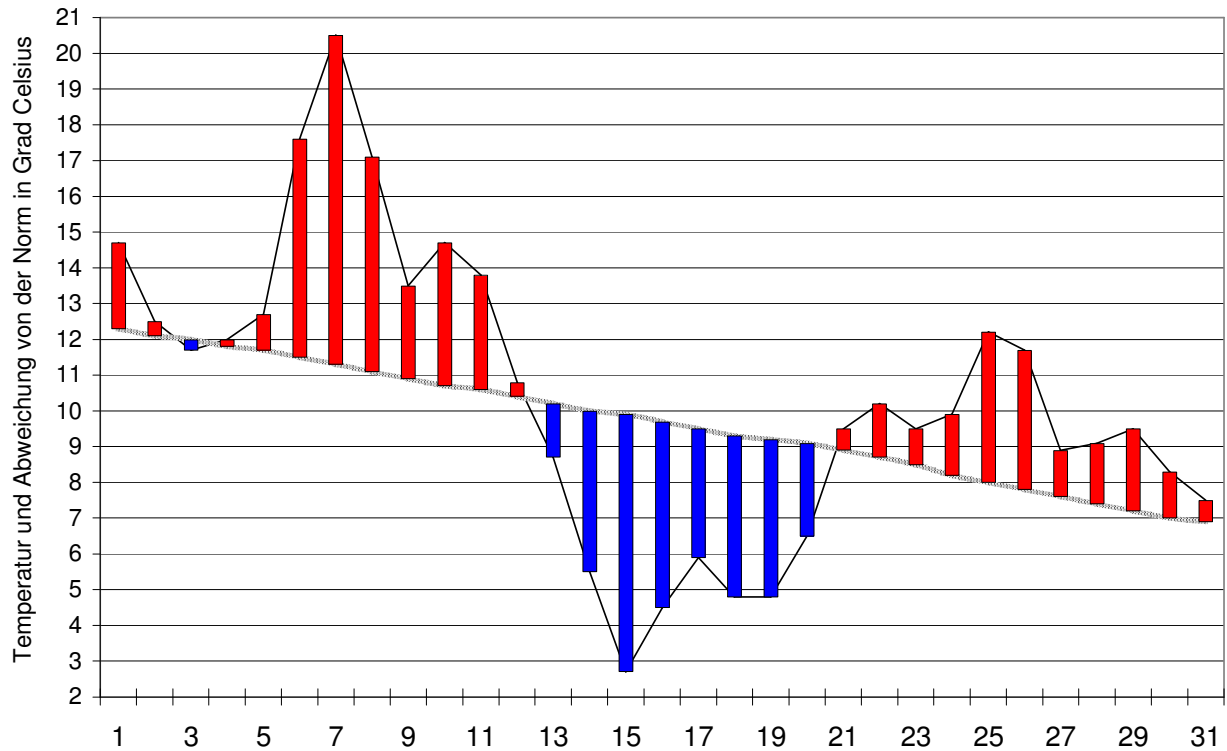
Luftdruck auf Meeresniveau: 1019.3 hPa	Minimum : 963.3 hPa am 21. um 18:45 h				Maximum: 989.7 hPa am 13 um 12:45 h													
Temperaturmittel 06:45 h : 7.7 °C	12:45 h 13.9°C				18:45 h 11.7°C													
Spezialtage	Hell	trüb	Som- mer	Frost	Niederschlag (mm oder l/m ²)			Nebel	ohne Sonne	Windmax (m/s)		Gewitter	Reif	Ha- gel	Schnee fall	Schnee decke		
					≥0.1	≥0.3	≥1.0			≥15	≥26	Nahe	Alle					
Anzahl Tage	0	15	1	1	13	13	9	5	3	1	0	0	0	3	0	0		
Norm	3	13	0.6	0.9	12	10	8	7	6	2	-	0.3	0.6	2	0.1	0.2		
Windmaximu: 15.0 m/s am 12. um 12:20 h aus NW	Relative Feuchte (Formel SMA): 78 %																	
Windrichtungs- häufigkeiten (Termine):	N	5	NE	3	E	24	SE	10	S	3	SW	7	W	19	NW	11	CAL	11

Gradtagzahlen 10°C / 18°C:	172.4	12°C / 20°C:	248.0	Heiztage	10°C / 18°C: 16	12°C / 20°C: 20
-----------------------------------	-------	--------------	-------	-----------------	-----------------	-----------------

Der Verlauf der Temperaturen im Monat Oktober 2009

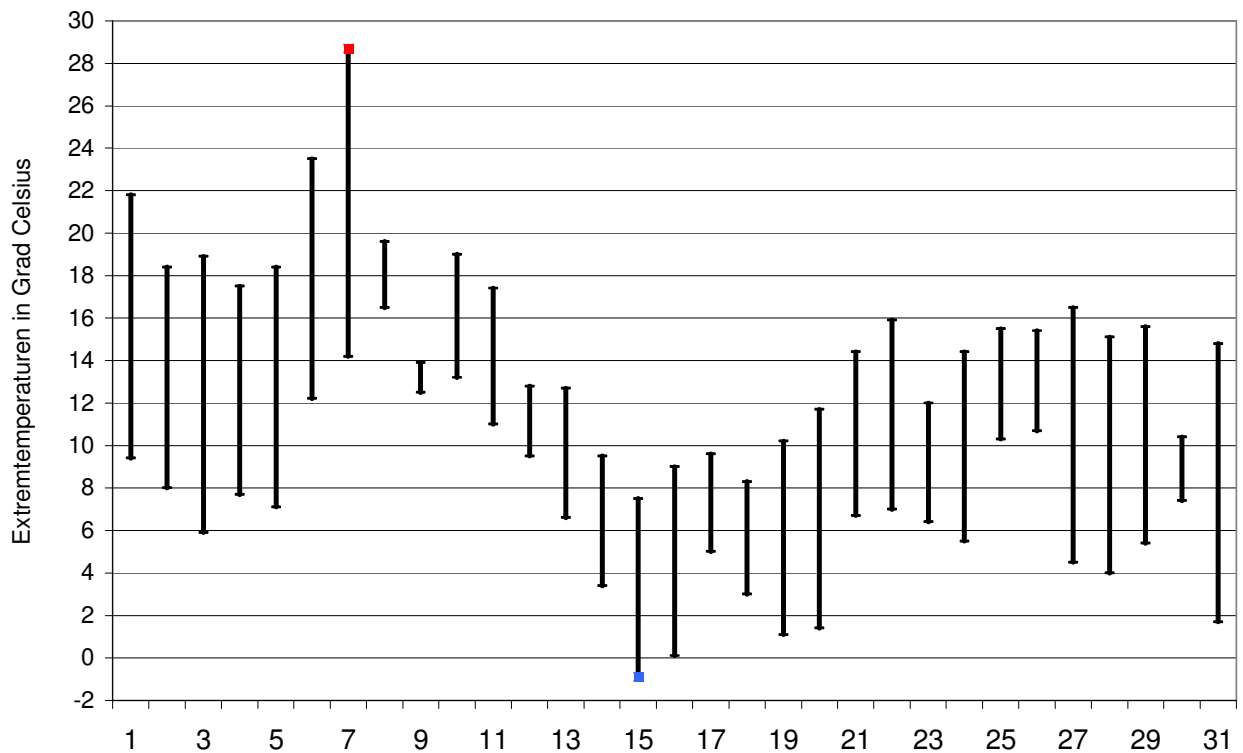
Meteorologische Station Basel Binningen

Tagesmittelwerte Temperatur und deren Abweichung von der Normperiode (1901-1990)
 aufwärts gerichtete Balken = zu warm, abwärts gerichtete Balken = zu kalt



Tägliche Minima und Maxima der Temperatur

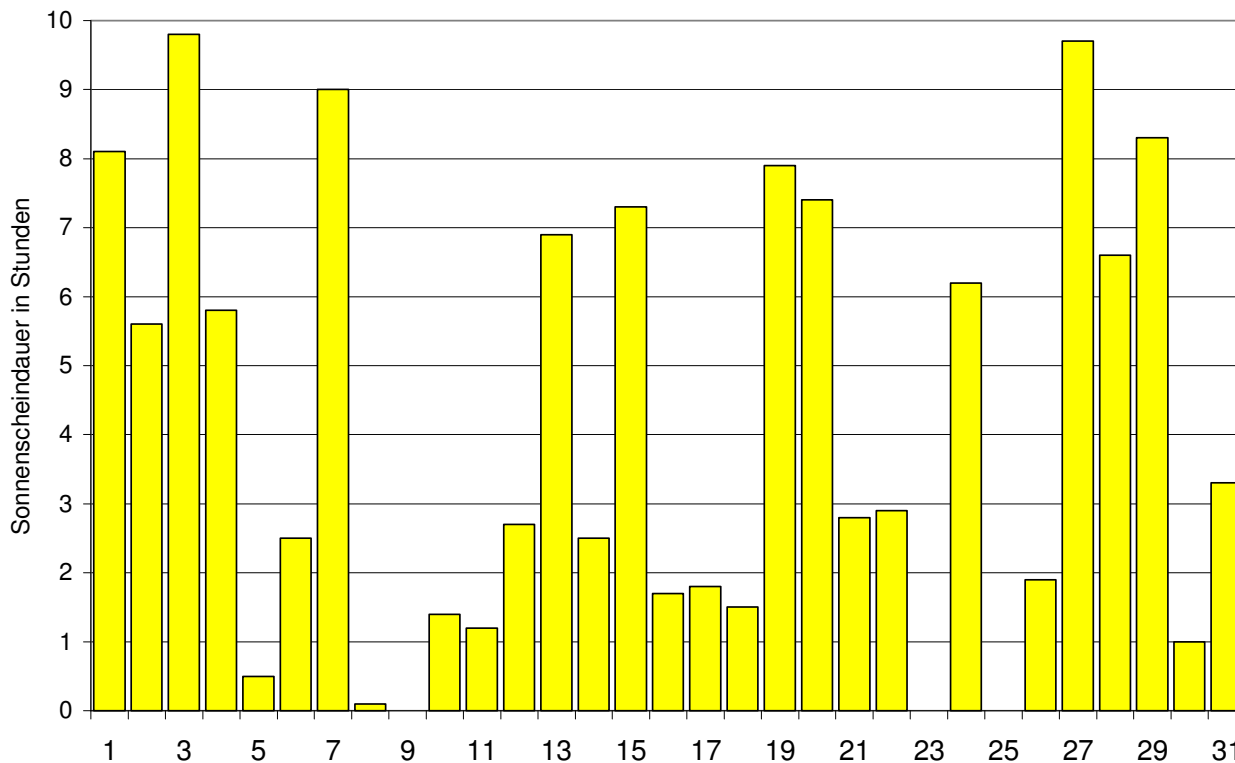
oberes Balkenende = Maximum, unteres Balkenende = Minimum



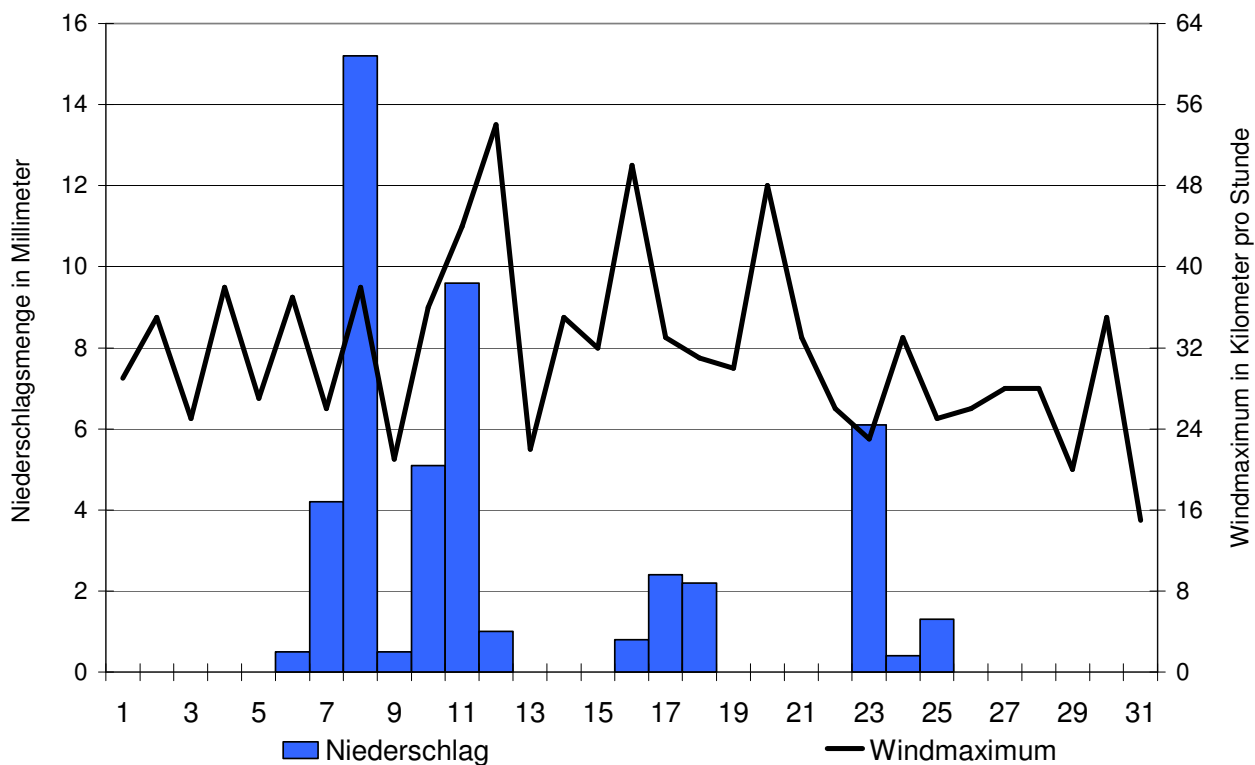
Der Verlauf von Sonnenscheindauer, Niederschlagsmenge und Windgeschwindigkeit im Monat Oktober 2009

Meteorologische Station Basel Binningen

Tagessummen der Sonnenscheindauer

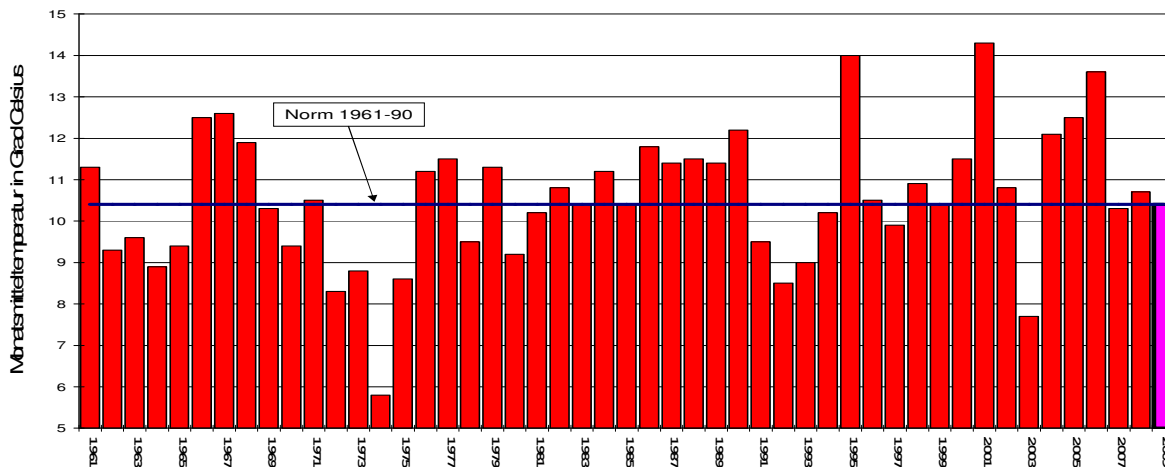


Tagessummen der Niederschlagsmenge (Balken) und maximale tägliche Windgeschwindigkeit (Linie)

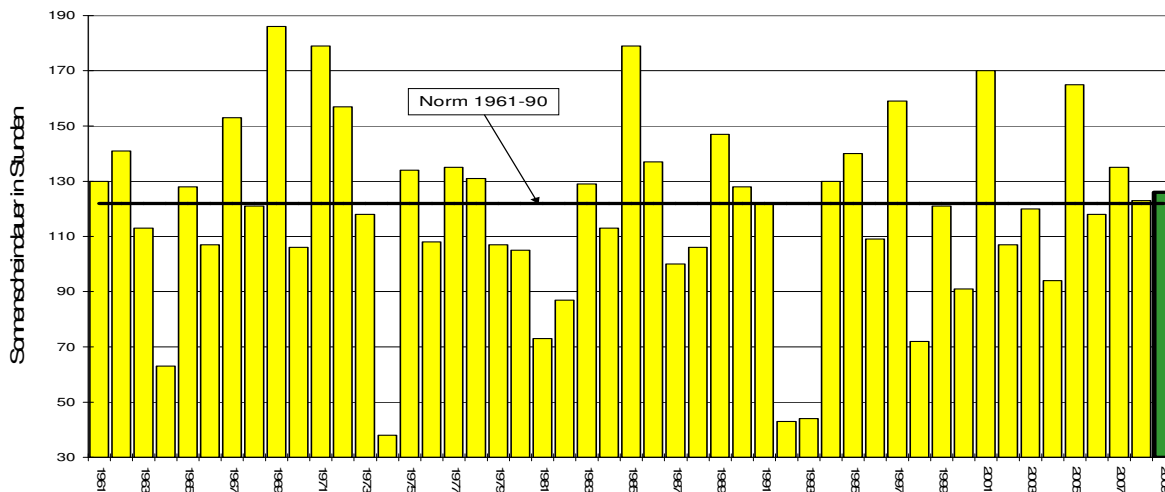


Die Entwicklung von Temperatur, Sonnenscheindauer und Niederschlagsmenge im Monat Oktober seit 1961: Meteorologische Station Basel Binningen

Monatsmitteltemperaturen



Monatliche Sonnenscheindauer



Monatliche Niederschlagsmengen

