

Meteorologische Beobachtungen: Monat Oktober 2006

Meteorologische Station Basel-Binningen

317 m ü. M

47° 33' N / 7° 35' E

Tag	Temperatur				Luft- druck Mittel	Feuchte rel % 12:45 Mittel	Bewöl- kung in %	Nieder- schlag in mm	Sonne Std	Global- strahl. Wh/m ²	Wind			
	Mittel 24-h	Abw.	Min	Max							Mittel m/sec	Max Km/h		
1.	15.9	3.6	15.2	17.0	978.1	94	95	93	15.0	-	728	2.4	24	
2.	17.1	5.0	14.4	21.4	975.9	74	85	67	0.8	1.0	2439	2.1	22	
3.	14.5	2.5	13.4	18.3	967.8	86	81	100	14.5	0.1	334	3.6	93	
4.	11.9	0.1	8.9	14.7	977.2	70	80	80	0.0	1.1	1978	2.0	35	
5.	12.2	0.5	9.8	17.3	984.1	53	73	40	0.0	9.0	3264	1.9	25	
6.	13.4	1.9	8.5	19.7	981.0	60	75	80	5.8	3.5	2535	1.8	22	
7.	12.8	1.5	12.2	17.0	981.4	67	79	90	0.1	2.7	2470	2.9	40	
8.	11.3	0.2	6.6	18.5	984.6	56	77	87	-	7.9	3790	2.0	36	Nebel
9.	13.5	2.6	8.4	21.4	983.8	64	80	50	-	9.5	3448	2.5	25	
10.	14.0	3.3	9.4	20.9	982.6	62	82	70	-	5.6	2940	1.3	18	
11.	14.4	3.8	8.7	20.3	978.1	70	84	73	-	4.6	2772	1.7	19	
12.	15.4	5.0	10.4	22.0	983.8	65	81	17	-	9.0	3345	1.6	20	
13.	14.9	4.7	13.2	17.9	988.7	78	89	77	0.0	2.2	2294	1.2	21	
14.	12.9	2.9	12.2	13.9	986.8	95	95	100	0.0	-	608	1.3	19	Nebel
15.	12.4	2.5	11.1	16.8	986.3	86	90	50	-	3.7	2100	1.2	25	Nebel
16.	9.6	-0.1	7.9	14.5	984.3	74	86	67	-	3.6	1867	1.7	31	
17.	11.2	1.7	4.5	20.2	979.9	65	82	37	-	8.4	3280	1.2	18	
18.	11.7	2.4	7.7	16.7	973.3	79	84	90	0.9	1.4	2117	2.5	25	
19.	13.2	4.0	11.5	17.3	967.0	87	91	93	1.6	0.2	1297	1.7	24	
20.	14.8	5.7	10.8	21.6	966.1	59	77	80	2.9	4.6	2368	1.9	40	
21.	14.4	5.5	13.2	17.8	970.2	83	89	90	2.0	2.5	1535	1.3	18	
22.	15.6	6.9	11.7	21.7	970.5	67	78	87	2.4	8.1	2816	2.7	23	
23.	14.1	5.6	13.4	18.4	966.0	92	93	97	13.3	-	516	3.4	32	Fgew
24.	15.2	7.0	12.5	19.3	970.5	44	66	77	0.2	6.0	2566	3.8	66	
25.	12.6	4.6	8.1	17.2	974.7	59	67	70	-	1.8	1737	3.3	34	
26.	15.6	7.8	10.6	23.4	975.4	58	73	10	-	9.4	2870	3.7	36	
27.	14.4	6.8	11.5	19.3	986.7	74	84	50	0.0	1.0	1203	2.2	24	
28.	14.7	7.3	11.3	19.7	990.0	69	80	73	0.0	1.6	1731	1.6	26	
29.	14.8	7.6	13.2	16.9	985.7	86	80	93	4.3	-	552	1.5	27	
30.	11.4	4.4	9.8	17.1	983.3	65	84	37	-	7.9	2583	1.2	18	Nebel
31.	11.8	4.9	6.0	16.6	976.0	75	75	93	-	1.1	1523	2.6	48	

Mittel	13.6		10.5	18.5	978.7	72	82	72			2116	2.1	
Summe									63.8	117.5			
Norm	10.4		6.7	15.6	980.7		84	66	52	122		2.1	

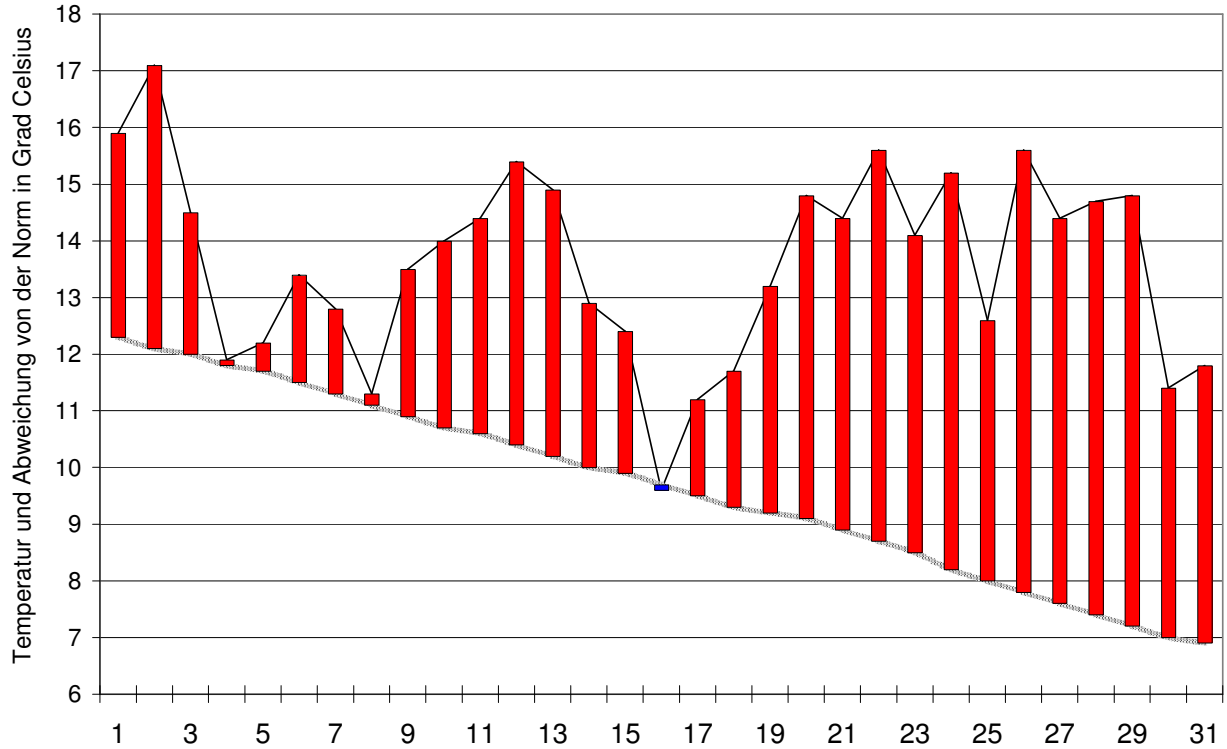
Luftdruck auf Meeresniveau: 1016.2 hPa Minimum : 963.7 hPa am 3. um 12:45 h Maximum: 990.7 hPa am 28 um 06:45 h																			
Temperaturmittel 06:45 h : 11.2 °C				12:45 h 16.8°C				18:45 h 14.7°C											
Spezialtage	Hell	trüb	Som- mer	Frost	Niederschlag (mm oder l/m ²)			Nebel	ohne Sonne	Windmax (m/s)		Gewitter	Reif	Ha- gel	Schnee fall decke				
					≥0.1	≥0.3	≥1.0			≥15	≥26	Nahe	Alle						
Anzahl Tage	2	12	0	0	13	11	9	4	4	2	0	0	1	0	0				
Norm	3	13	0.6	0.9	12	10	8	7	6	2	-	0.3	0.6	2	0.1 0.2 0				
Windmaximu: 25.8 m/s am 3. um 19:00 h aus WSW				Relative Feuchte (Formel SMA): 84 %															
Windrichtungs- häufigkeiten (Termine):		N	2	NE	1	E	32	SE	16	S	7	SW	11	W	11	NW	7	CAL	6

Gradtagzahlen 10°C / 18°C:	8.4	12°C / 20°C:	61.1	Heiztage	10°C / 18°C:	1	12°C / 20°C:	7
-----------------------------------	-----	--------------	------	-----------------	--------------	---	--------------	---

Der Verlauf der Temperaturen im Monat Oktober 2006

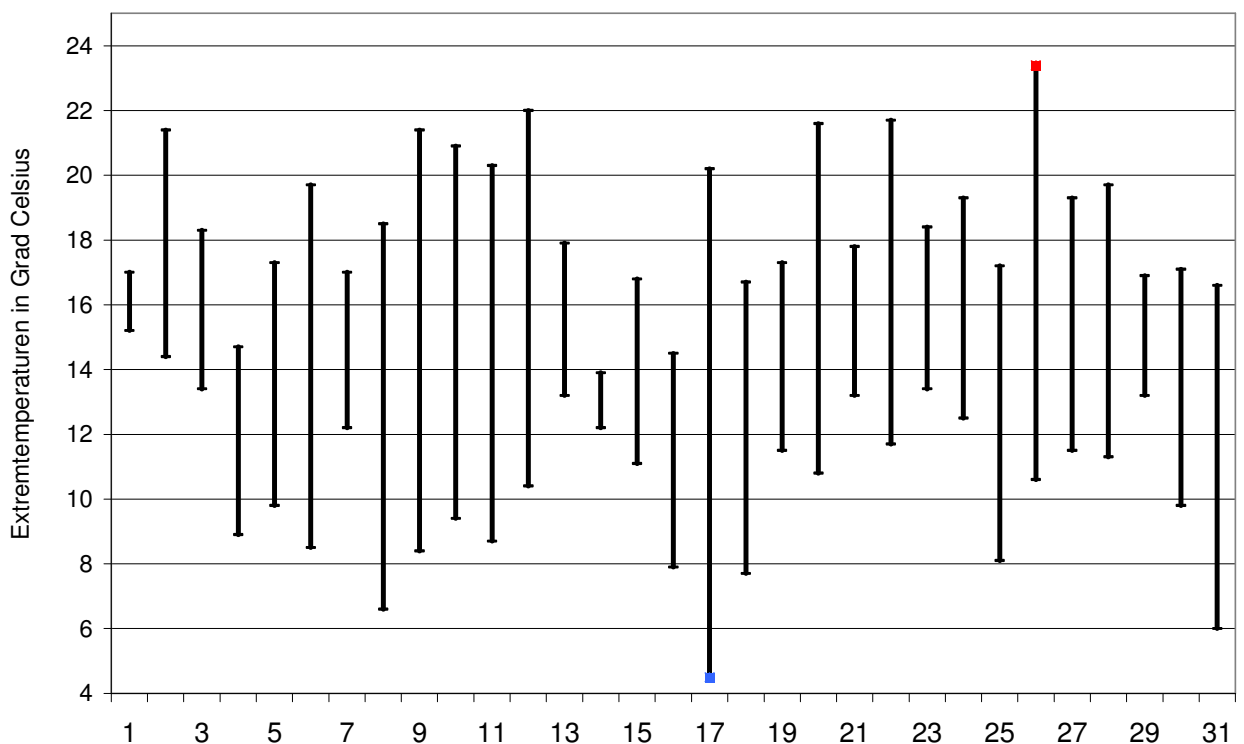
Meteorologische Station Basel Binningen

Tagesmittelwerte Temperatur und deren Abweichung von der Normperiode (1901-1990)
aufwärts gerichtete Balken = zu warm, abwärts gerichtete Balken = zu kalt



Tägliche Minima und Maxima der Temperatur

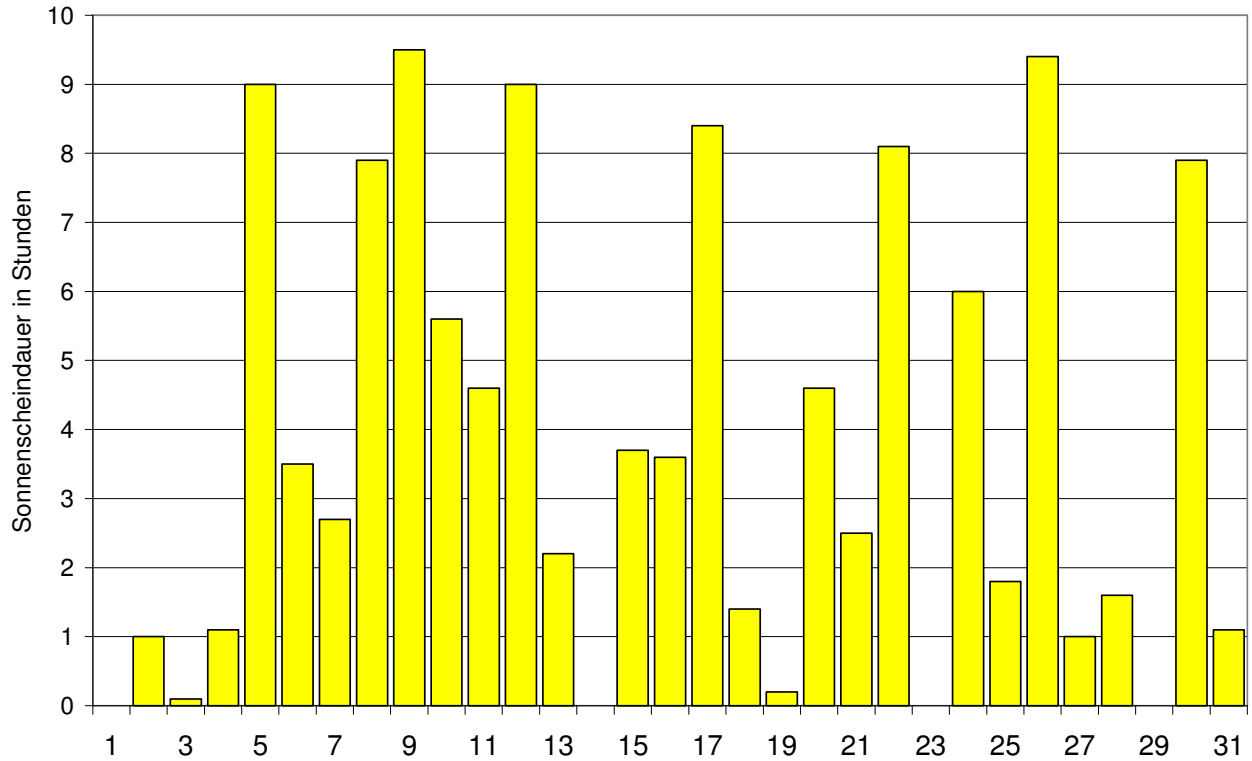
oberes Balkenende = Maximum, unteres Balkenende = Minimum



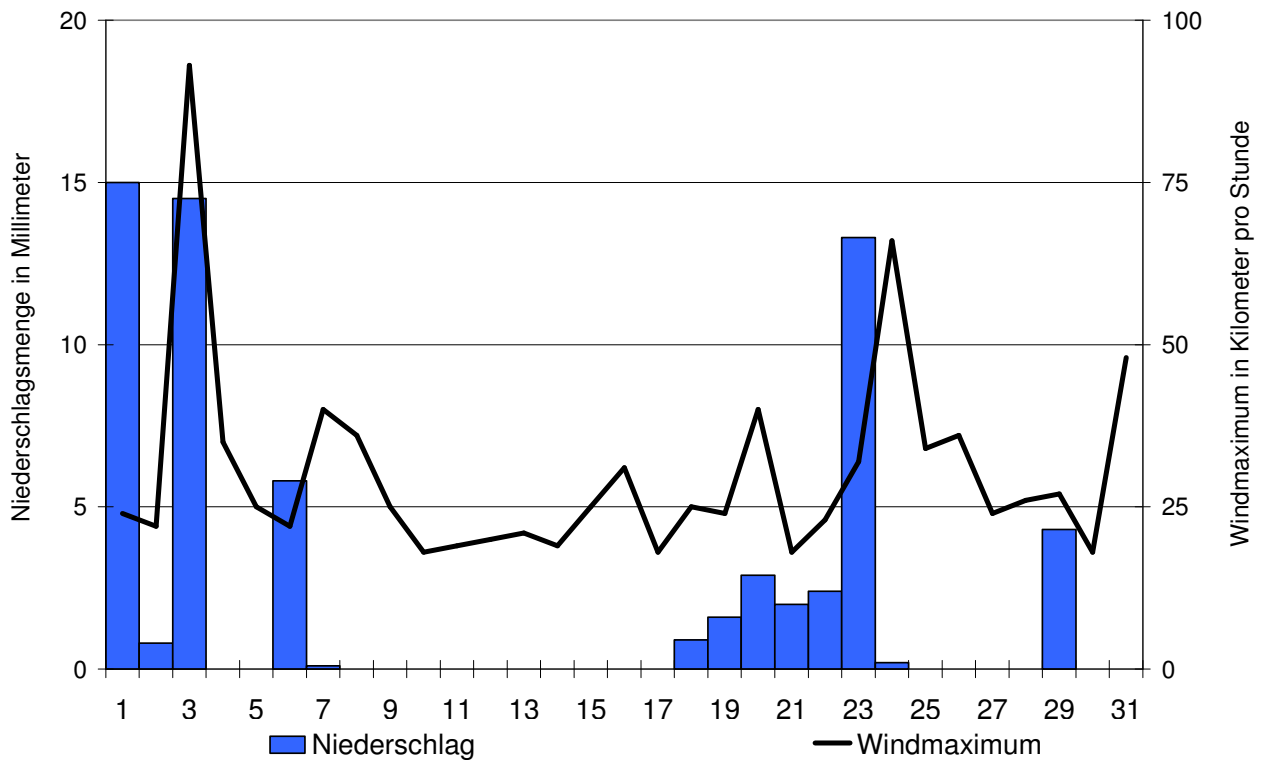
Der Verlauf von Sonnenscheindauer, Niederschlagsmenge und Windgeschwindigkeit im Monat Oktober 2006

Meteorologische Station Basel Binningen

Tagessummen der Sonnenscheindauer

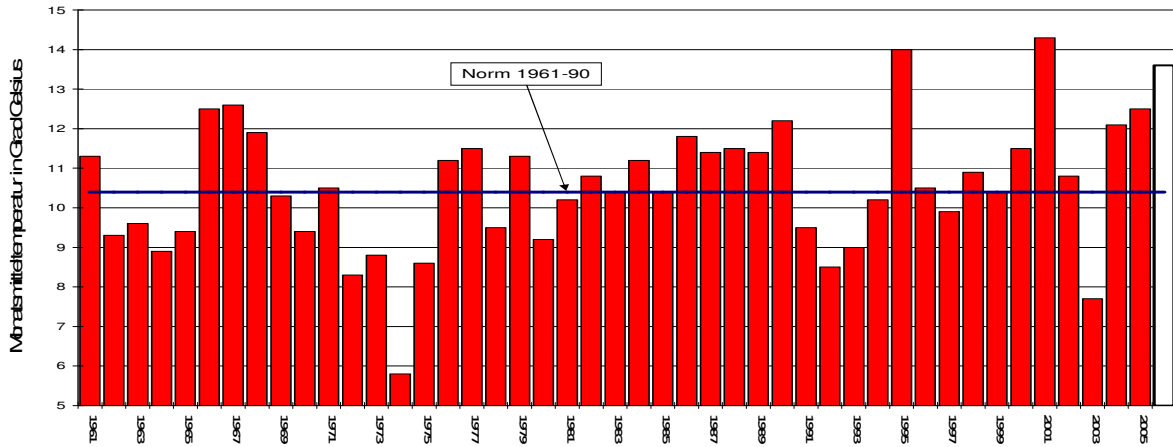


Tagessummen der Niederschlagsmenge (Balken) und maximale tägliche Windgeschwindigkeit (Linie)

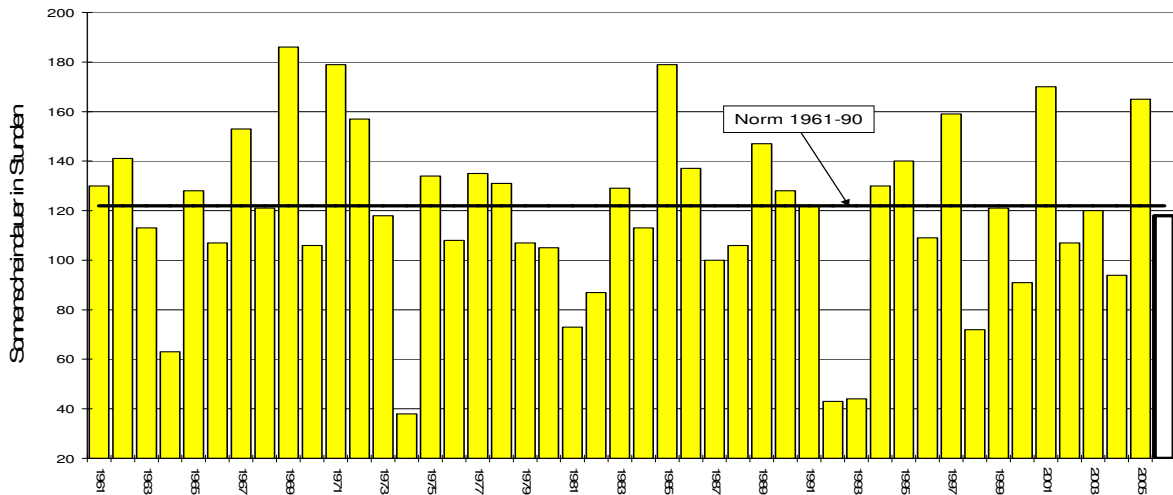


Die Entwicklung von Temperatur, Sonnenscheindauer und Niederschlagsmenge im Monat Oktober seit 1961: Meteorologische Station Basel Binningen

Monatsmitteltemperaturen



Monatliche Sonnenscheindauer



Monatliche Niederschlagsmengen

