

# Meteorologische Beobachtungen: Monat Oktober 2005

Meteorologische Station Basel-Binningen

317 m ü. M

47° 33' N / 7° 35' E

Tag	Temperatur				Luft- druck Mittel	Feuchte		Bewöl- kung in %	Nieder- schlag in mm	Sonne Std	Global- strahl. Wh/m <sup>2</sup>	Wind	
	Mittel 24-h	Abw.	Min	Max		rel % 12:45	Mittel					Mittel m/sec	Max Km/h
1.	12.4	0.1	10.9	14.4	980.5	85	90	97	16.4	-	949	1.9	38
2.	10.3	-1.8	9.9	12.6	981.6	86	89	90	8.9	0.1	1087	1.4	21
3.	9.9	-2.1	9.2	10.7	984.5	90	92	100	6.2	-	368	2.0	25
4.	11.7	-0.1	10.3	13.5	982.7	92	93	100	7.2	-	640	1.7	22
5.	12.4	0.7	8.1	16.5	984.2	72	87	77	-	1.7	2327	1.0	13
6.	13.3	1.8	11.7	15.8	983.9	92	92	97	-	-	940	0.6	7
7.	14.0	2.7	11.7	19.5	982.0	70	82	63	-	4.2	2688	1.1	14
8.	14.1	3.0	9.9	21.1	982.9	68	82	40	-	8.8	3652	1.6	20
9.	13.7	2.8	8.7	22.4	985.9	60	78	40	-	9.0	3816	1.8	24
10.	12.7	2.0	7.4	19.9	985.0	68	82	7	-	9.7	3756	1.6	22
11.	13.2	2.6	8.8	20.0	981.7	72	83	40	-	8.7	3527	2.2	23
12.	13.5	3.1	9.2	21.0	980.9	66	78	27	-	9.7	3504	2.0	20
13.	12.3	2.1	7.8	20.3	981.9	63	78	23	-	8.8	3357	1.4	19
14.	11.3	1.3	6.0	19.9	987.5	60	75	10	-	8.7	3421	1.4	23
15.	10.7	0.8	5.0	18.7	988.9	62	80	30	-	8.6	3306	1.2	19
16.	9.9	0.2	6.5	15.7	987.0	68	84	27	-	8.0	3307	2.4	32
17..	9.7	0.2	7.7	14.1	984.4	69	79	43	-	7.1	2798	2.1	29
18..	7.9	-1.4	5.0	12.4	982.2	71	76	47	0.0	7.8	3010	3.3	35
19.	9.3	0.1	6.9	13.0	980.4	90	86	93	4.0	0.3	1307	2.8	36
20.	12.7	3.6	8.5	19.3	977.5	75	86	63	-	4.7	2580	2.4	26
21.	13.9	5.0	9.8	20.4	972.7	76	84	70	1.8	2.6	2184	2.4	27
22.	14.9	6.2	12.8	19.6	972.7	72	84	90	19.2	2.4	1626	2.1	32
23.	13.1	4.6	12.6	15.7	979.8	82	83	93	0.2	0.5	999	1.8	26
24.	12.3	4.1	8.9	17.7	983.8	70	85	80	-	4.4	2297	1.6	20
25.	14.6	6.6	9.6	21.5	981.0	76	76	77	-	2.8	2015	2.7	40
26.	16.0	8.2	13.8	22.3	984.4	53	69	53	-	7.1	2481	1.5	20
27.	13.5	5.9	8.2	21.5	983.7	59	76	17	-	9.4	2867	1.7	18
28.	13.6	6.2	8.5	22.0	982.8	58	74	10	-	8.9	2816	3.1	31
29.	13.8	6.6	9.6	21.1	982.1	57	77	20	-	8.8	2641	2.5	26
30.	13.7	6.7	9.0	21.1	980.8	53	68	7	-	9.1	2677	3.3	32
31.	13.6	6.7	8.7	18.7	977.1	52	68	87	2.5	3.0	1561	2.7	36

Nebel  
Nebel

Fgew

<b>Mittel</b>	12.5		9.1	18.1	982.1	71	81	55			2403	2.0	
<b>Summe</b>									66.4	164.9			
<b>Norm</b>	10.4		6.7	15.6	980.7		84	66	52	122		2.1	

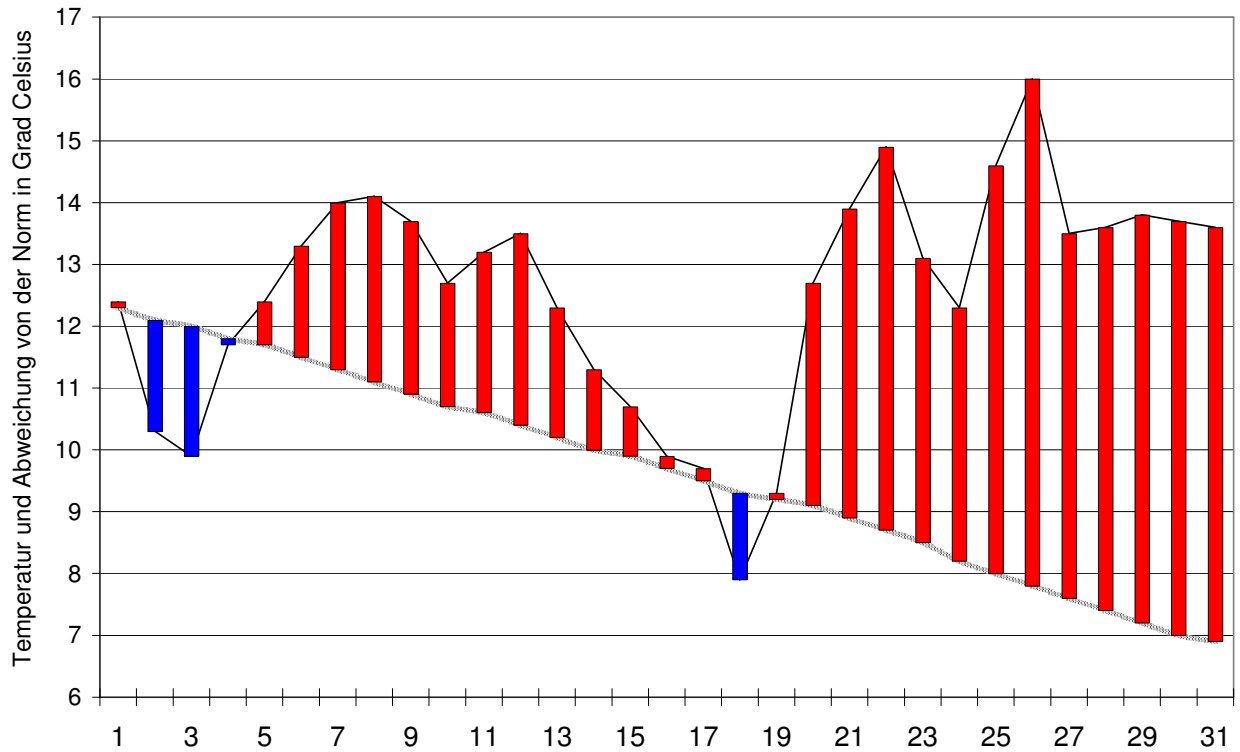
<b>Luftdruck</b> auf Meeresniveau: 1019.9 hPa Minimum : 971.7 hPa am 21. um 18:45 h Maximum: 989.2 hPa am 15 um 12:45 h															
<b>Temperaturmittel</b> 06:45 h : 9.7 °C				12:45 h 16.0°C				18:45 h 13.8°C							
<b>Spezialtage</b>	Hell	trüb	Som- mer	Frost	Niederschlag (mm oder l/m <sup>2</sup> )			Nebel	ohne Sonne	Windmax (m/s)		Gewitter	Reif	Ha- gel	Schnee fall decke
					≥0.1	≥0.3	≥1.0			≥15	≥26	Nahe	Alle		
Anzahl Tage	5	9	0	0	9	8	8	2	4	0	0	0	1	0	0
<b>Norm</b>	4	10	0.6	0.9	12	10	8	7	6	2	-	0.3	0.6	2	0.1
<b>Windmaximu:</b> 11.0 m/s am 25 um 14:20 h aus W <b>Relative Feuchte</b> (Formel SMA): 83 %															
<b>Windrichtungshäufigkeiten</b> (Termine): N 3 NE 2 E 42 SE 21 S 3 SW 7 W 7 NW 5 CAL 3															

<b>Gradtagzahlen</b> 10°C / 18°C:	43.3	12°C / 20°C:	89.3	<b>Heiztage</b>	10°C / 18°C:	5	12°C / 20°C:	9
-----------------------------------	------	--------------	------	-----------------	--------------	---	--------------	---

# Der Verlauf der Temperaturen im Monat Oktober 2005

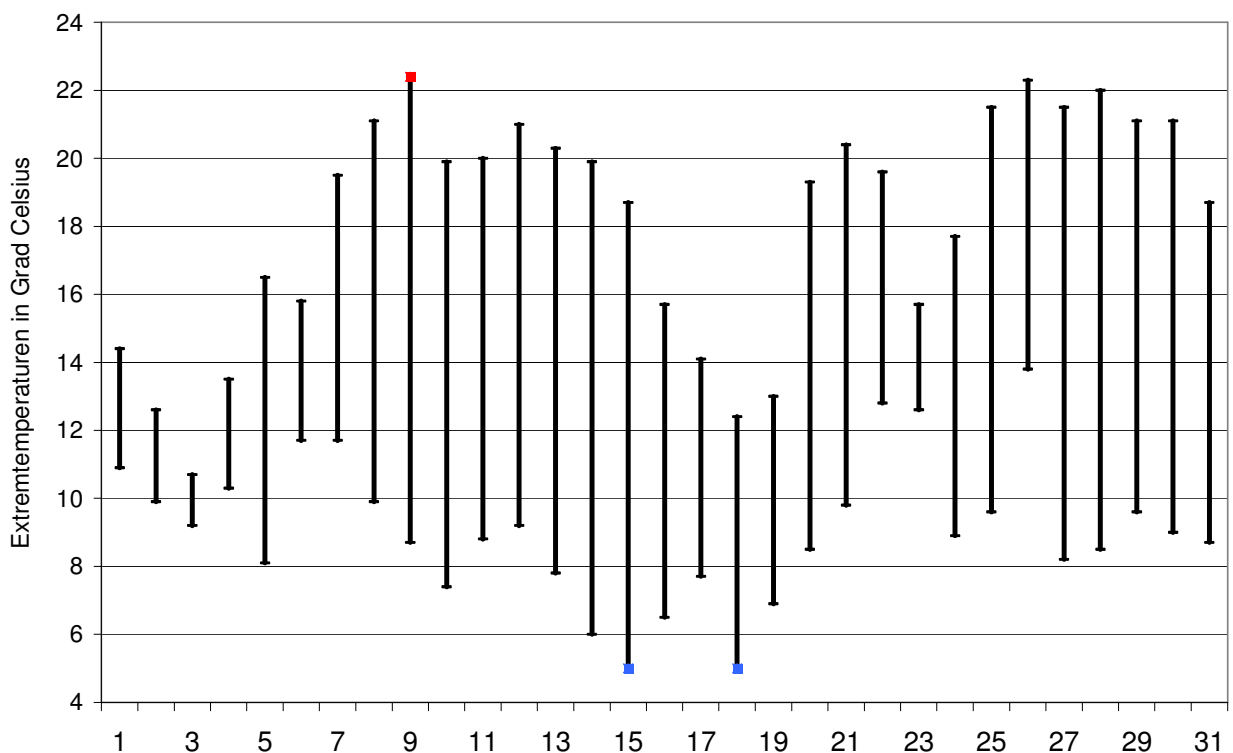
## Meteorologische Station Basel Binningen

**Tagesmittelwerte Temperatur und deren Abweichung von der Normperiode (1901-1990)**  
 aufwärts gerichtete Balken = zu warm, abwärts gerichtete Balken = zu kalt



### Tägliche Minima und Maxima der Temperatur

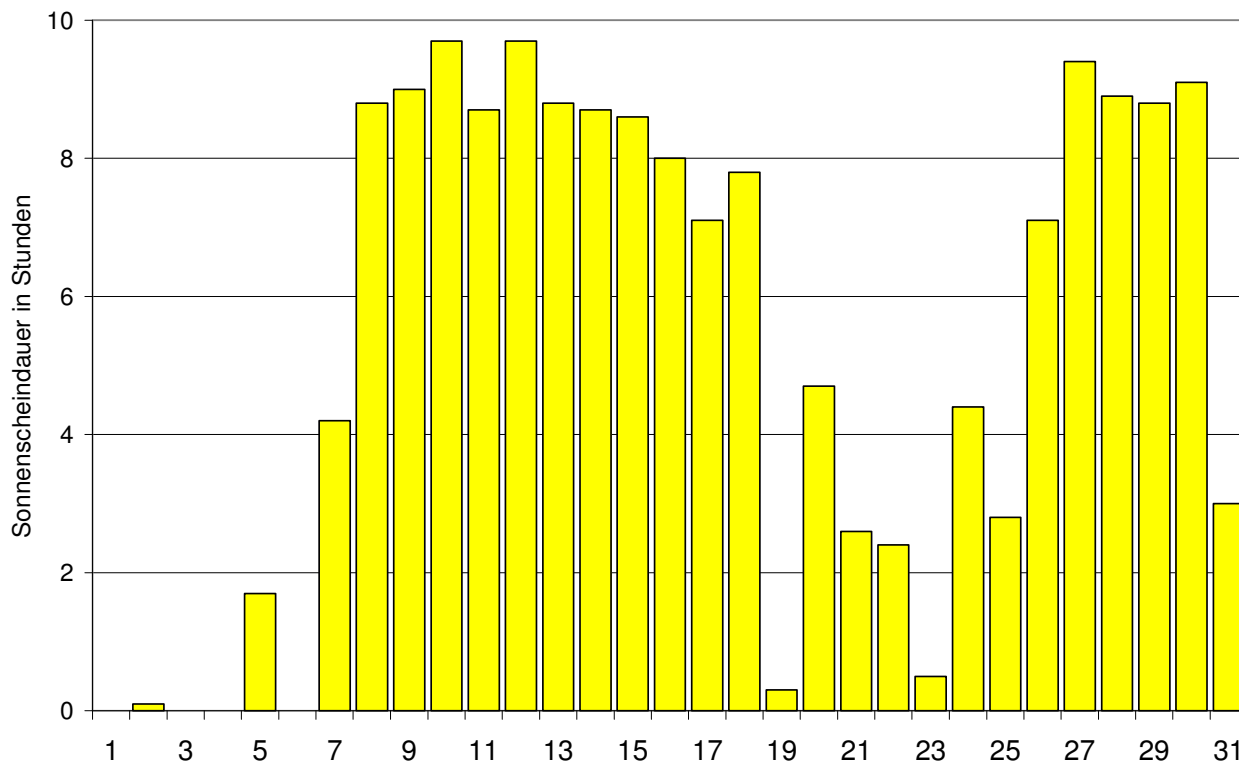
oberes Balkenende = Maximum, unteres Balkenende = Minimum



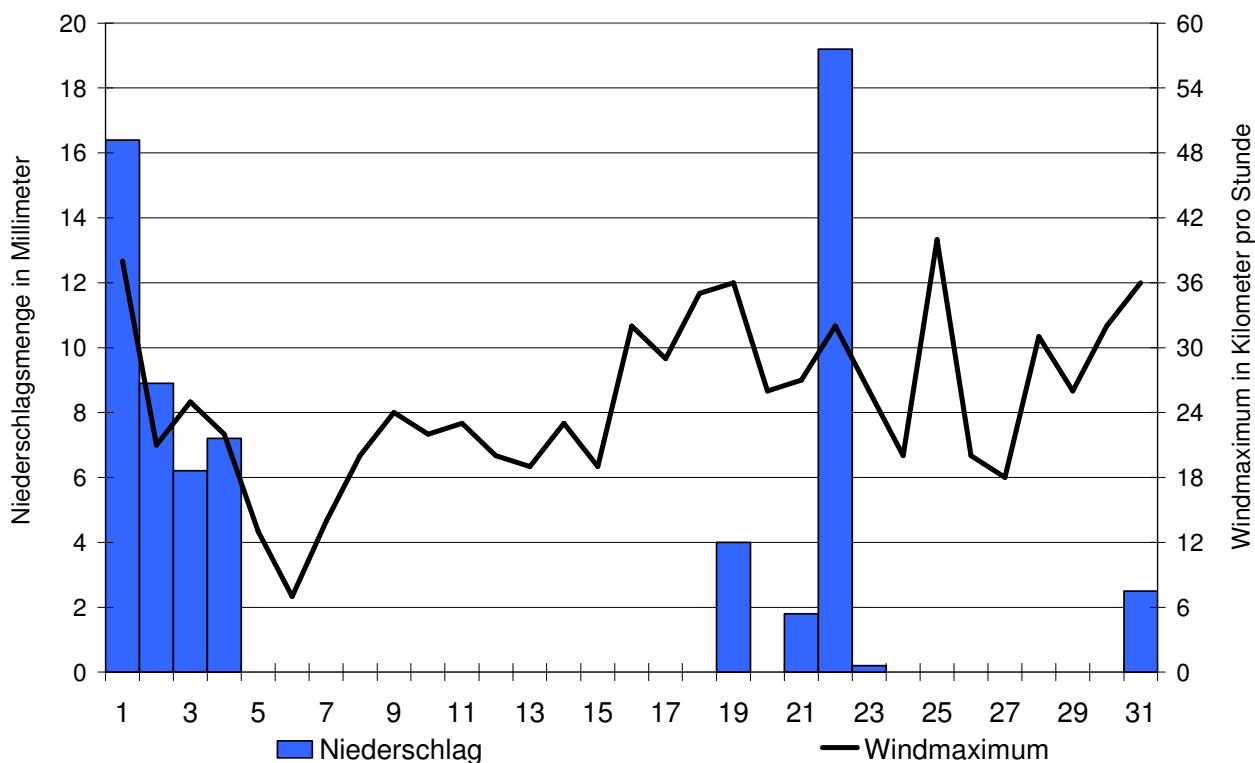
# Der Verlauf von Sonnenscheindauer, Niederschlagsmenge und Windgeschwindigkeit im Monat Oktober 2005

Meteorologische Station Basel Binningen

Tagessummen der Sonnenscheindauer

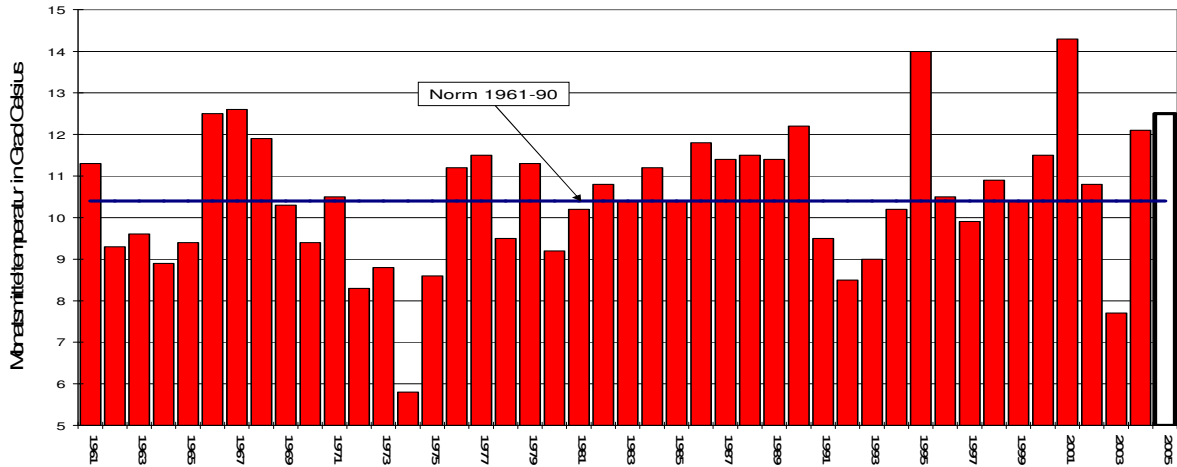


Tagessummen der Niederschlagsmenge (Balken) und maximale tägliche Windgeschwindigkeit (Linie)

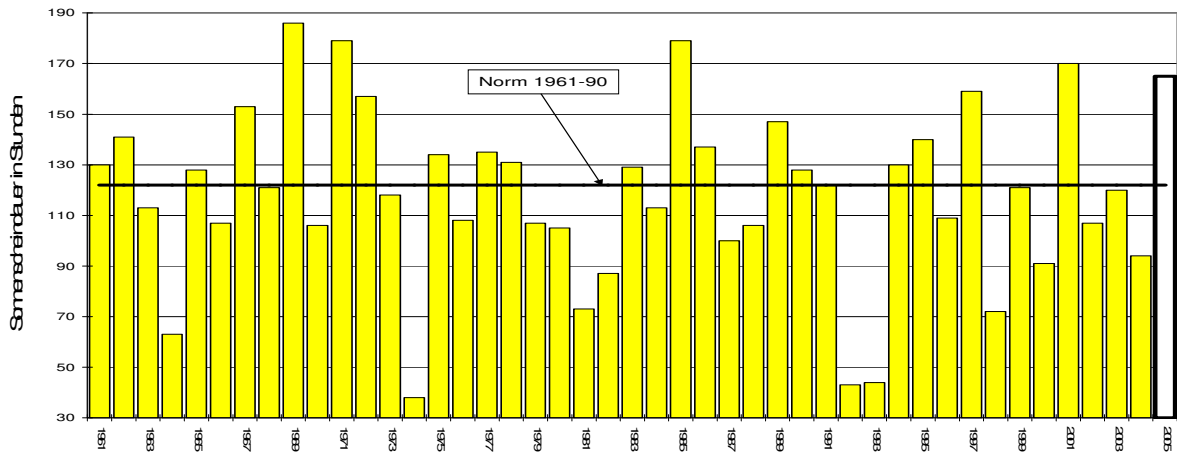


# Die Entwicklung von Temperatur, Sonnenscheindauer und Niederschlagsmenge im Monat Oktober seit 1961: Meteorologische Station Basel Binningen

## Monatsmitteltemperaturen



## Monatliche Sonnenscheindauer



## Monatliche Niederschlagsmengen

