

Meteorologische Beobachtungen: Monat Oktober 2004

Meteorologische Station Basel-Binningen

317 m ü. M

47° 33' N / 7° 35' E

Tag	Temperatur				Luft- druck Mittel	Feuchte		Bewöl- kung in %	Nieder- schlag in mm	Sonne Std	Global- strahl. Wh/m ²	Wind	
	Mittel 24-h	Abw.	Min	Max		rel % 12:45	Mittel					Mittel m/sec	Max Km/h
1.	16.1	3.8	11.8	22.5	983.7	58	77	40	0.1	7.0	3219	1.6	28
2.	14.6	2.5	12.5	17.0	985.4	67	77	83	-	1.6	2121	1.9	30
3.	14.9	2.9	10.2	22.2	985.9	47	70	87	-	8.0	3821	1.2	16
4.	16.8	5.0	11.3	25.0	981.0	57	72	73	-	7.3	3361	2.9	27
5.	18.7	7.0	12.5	28.3	979.2	52	70	13	-	9.7	3726	2.0	29
6.	15.6	4.1	14.0	18.4	981.3	78	86	97	2.1	0.1	826	1.2	25
7.	12.6	1.3	11.5	14.1	982.2	88	92	100	1.4	0.1	828	0.9	15
8.	14.1	3.0	12.3	21.2	978.1	78	89	83	12.1	1.9	1969	1.5	29 Gew/Nebel
9.	10.3	-0.6	9.1	11.5	976.6	94	96	100	13.4	-	453	1.8	48 Gew/Nebel
10.	10.1	-0.6	9.9	11.0	974.0	97	97	100	15.7	-	272	1.4	24 Nebel
11.	10.4	-0.2	9.4	14.7	978.5	68	79	67	-	2.1	2458	2.9	36
12.	11.2	0.8	7.2	17.2	980.9	60	77	50	-	6.6	3237	2.1	30
13.	11.2	1.0	7.7	17.2	978.9	70	82	87	2.4	4.1	2759	2.0	27
14.	10.8	0.8	10.2	16.2	971.6	72	85	97	8.4	0.7	1439	2.3	38
15.	8.5	-1.4	7.9	13.1	966.0	79	89	97	6.1	0.7	983	2.3	61
16.	6.9	-2.8	6.1	10.8	966.6	81	88	83	13.6	1.7	1556	1.6	49 Fgew/Graupel
17.	8.2	-1.3	4.7	11.5	970.8	81	82	97	-	0.6	1122	2.5	46
18.	10.7	1.4	9.2	14.2	975.4	59	75	87	1.7	1.0	1418	2.9	45
19.	9.5	0.3	8.2	11.4	972.9	96	95	100	16.9	-	447	2.8	31
20.	12.6	3.5	10.1	16.0	970.2	88	92	97	4.6	-	922	3.5	38 Gew
21.	14.9	6.0	13.0	20.2	978.0	65	79	80	0.1	6.6	2840	2.6	36
22.	13.4	4.7	8.4	21.7	981.8	67	82	43	-	6.8	2465	1.6	20
23.	14.8	6.3	10.7	22.7	980.7	66	85	67	-	5.8	2675	2.1	20 Nebel
24.	14.7	6.5	9.8	22.5	976.8	64	82	27	-	9.3	2953	2.8	32
25.	12.7	4.7	11.8	15.0	977.3	92	91	100	27.3	0.1	697	1.5	25
26.	9.0	1.2	8.2	10.1	976.0	94	95	100	41.0	-	263	1.7	22
27.	9.2	1.6	7.4	13.0	969.1	81	88	93	2.8	0.8	1262	1.6	31 Nebel
28.	10.4	3.0	8.9	13.1	965.0	91	93	77	9.7	0.1	881	1.0	22
29.	11.2	4.0	8.5	16.5	964.2	81	90	80	1.8	2.8	1897	1.5	23 Nebel
30.	11.1	4.1	9.2	16.6	971.2	55	80	43	-	8.6	2566	1.8	40
31.	8.6	1.7	4.5	12.5	975.9	90	91	97	0.0	0.1	890	1.2	21 Nebel

Mittel	12.1		9.6	16.7	976.0	75	85	79			1817	2.0	
Summe									181.2	94.2			
Norm	10.4		6.7	15.6	980.7		84	66	52	122		2.1	

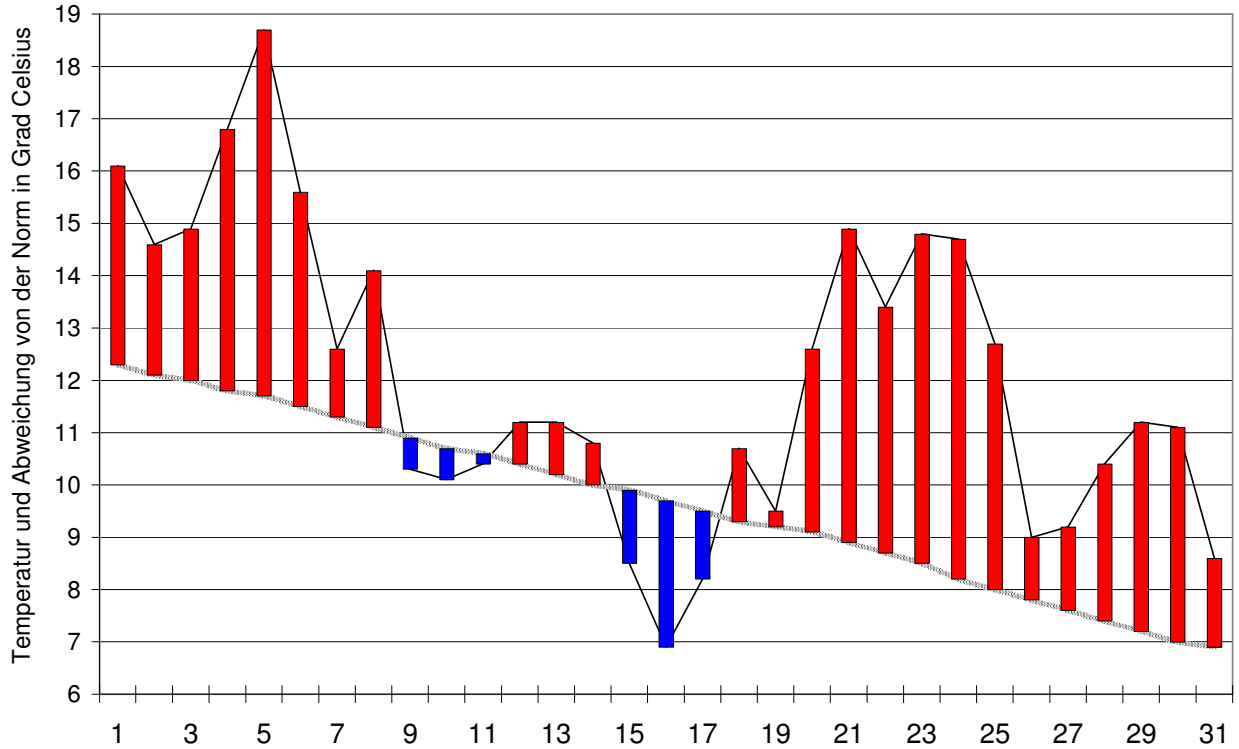
Luftdruck auf Meeresniveau: 1013.6 hPa Minimum : 963.9 hPa am 15. um 12:45 h Maximum: 987.2 hPa am 3. um 06:45 h															
Temperaturmittel 06:45 h : 10.2 °C				12:45 h 15.2 °C				18:45 h 12.6 °C							
Spezialtage	Hell	trüb	Som- mer	Frost	Niederschlag (mm oder l/m ²)			Nebel	ohne Sonne	Windmax (m/s)		Gewitter	Reif	Ha- gel	Schnee fall decke
					≥0.1	≥0.3	≥1.0			≥15	≥26	Nahe	Alle		
Anzahl Tage	1	19	2	0	19	17	17	7	5	1	0	3	4	0	0
Norm	4	10	0.6	0.9	12	10	8	7	6	3	-	0.3	0.6	9	0.1 0.2 0
Windmaximu: 17.0 m/s am 15 um 07:55 h aus W Relative Feuchte (Formel SMA): 87 %															
Windrichtungs- häufigkeiten (Termine):															
	N	1	NE	2	E	28	SE	17	S	5	SW	8	W	13	NW 8 CAL 11

Gradtagzahlen 10°C / 18°C:	56.7	12°C / 20°C:	161.3	Heiztage	10°C / 18°C:	6	12°C / 20°C:	16
-----------------------------------	------	--------------	-------	-----------------	--------------	---	--------------	----

Der Verlauf der Temperaturen im Monat Oktober 2004

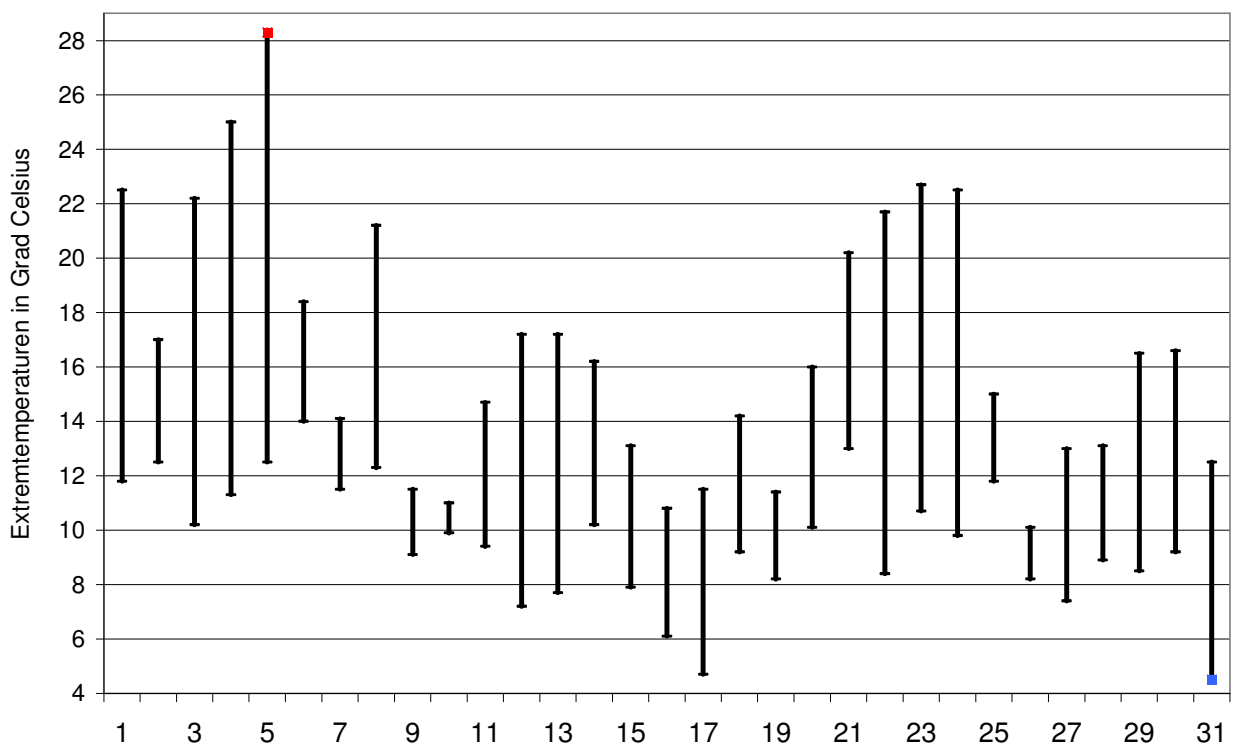
Meteorologische Station Basel Binningen

Tagesmittelwerte Temperatur und deren Abweichung von der Normperiode (1901-1990)
aufwärts gerichtete Balken = zu warm, abwärts gerichtete Balken = zu kalt



Tägliche Minima und Maxima der Temperatur

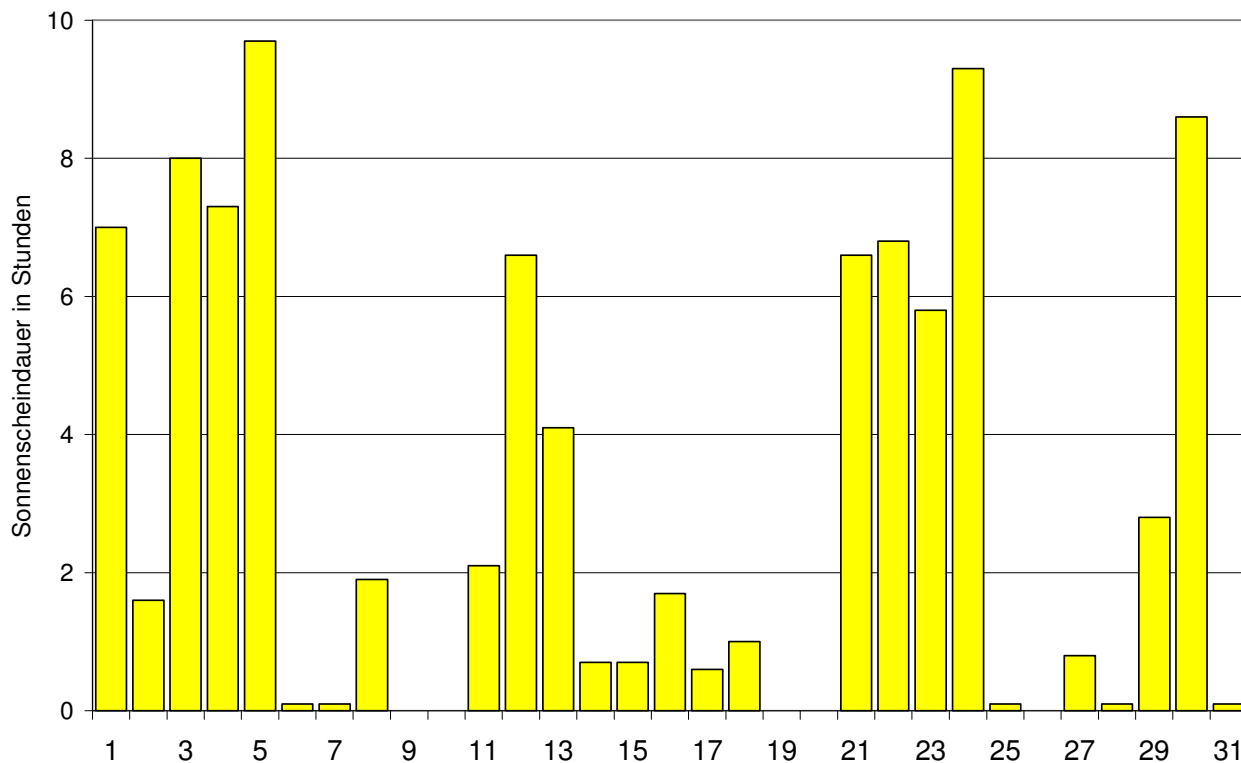
oberes Balkenende = Maximum, unteres Balkenende = Minimum



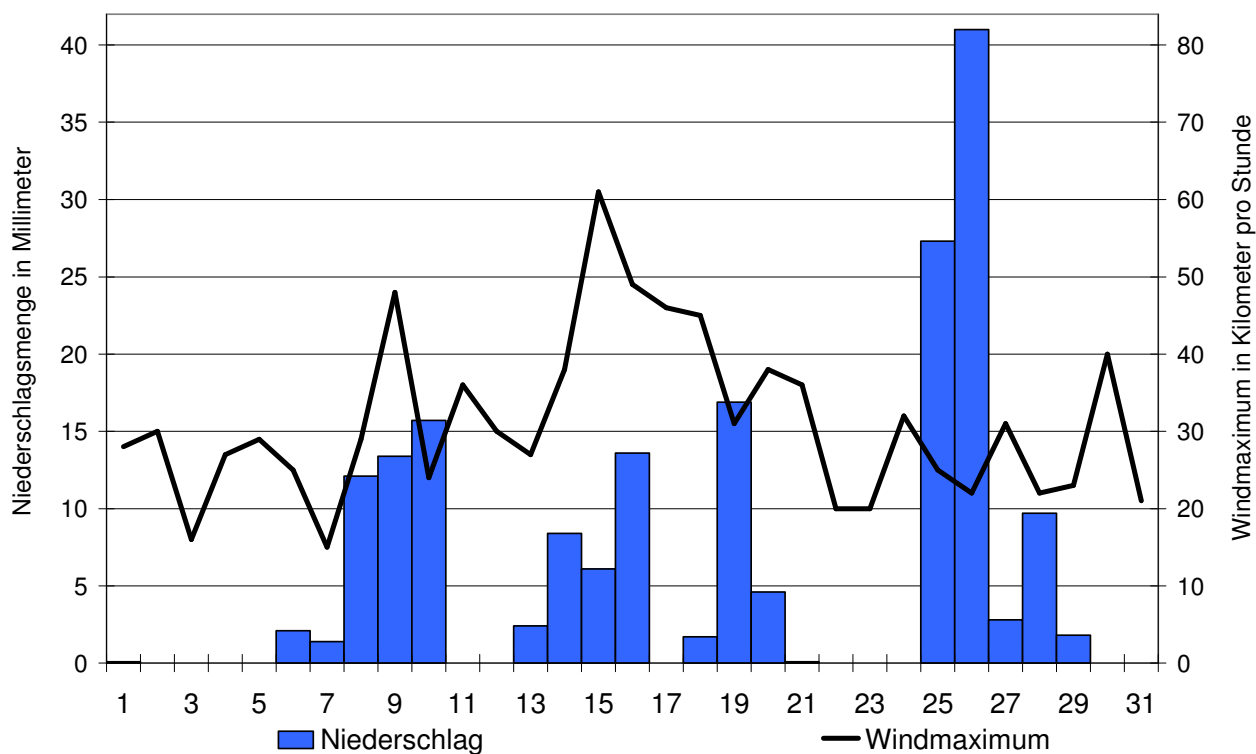
Der Verlauf von Sonnenscheindauer, Niederschlagsmenge und Windgeschwindigkeit im Monat Oktober 2004

Meteorologische Station Basel Binningen

Tagessummen der Sonnenscheindauer

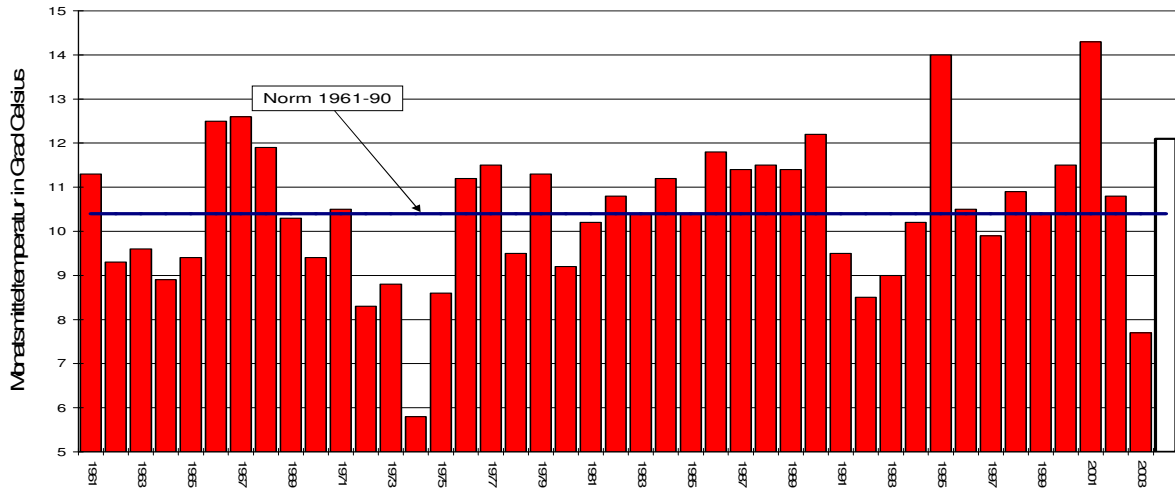


Tagessummen der Niederschlagsmenge (Balken) und maximale tägliche Windgeschwindigkeit (Linie)

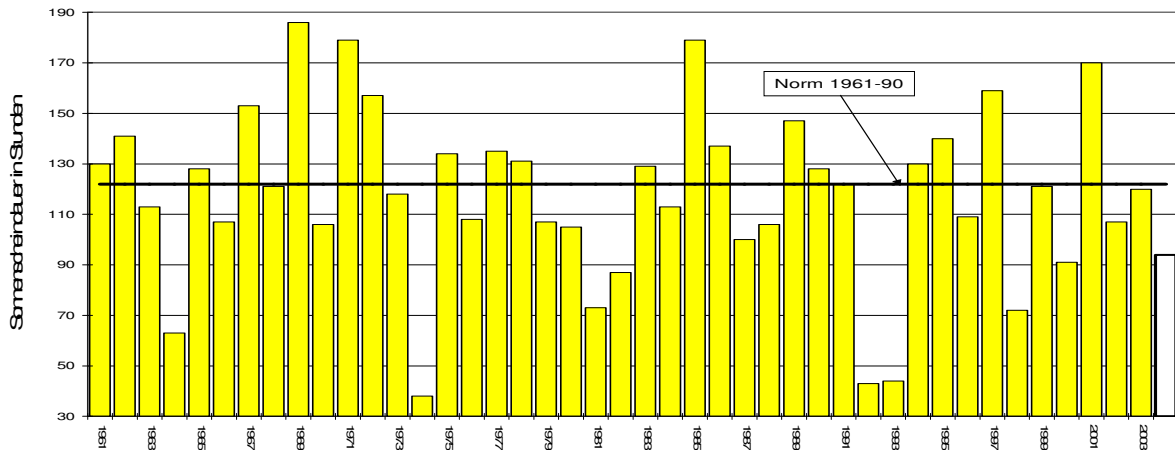


Die Entwicklung von Temperatur, Sonnenscheindauer und Niederschlagsmenge im Monat Oktober seit 1961: Meteorologische Station Basel Binningen

Monatsmitteltemperaturen



Monatliche Sonnenscheindauer



Monatliche Niederschlagsmengen

