

# Meteorologische Beobachtungen: Monat November 2017

Meteorologische Station Basel-Binningen

317 m ü. M

47° 33' N / 7° 35' E

Tag	Temperatur				Luft- druck Mittel	Feuchte		Bewöl- kung in %	Nieder- schlag in mm	Sonne Std	Global- strahl. Wh/m <sup>2</sup>	Wind		Schnee Höhe cm
	Mittel 24-h	Abw.	Min	Max		rel % 12:45	Mittel					Mittel	m/sec	
1.	7.3	0.5	0.5	15.4	985.8	55	70	43	-	8.7	2613	1.3	20	Reif
2.	10.5	3.8	5.1	18.0	980.8	48	68	87	-	3.2	2025	1.9	35	
3.	11.5	5.0	8.7	18.2	978.3	58	77	30	-	7.8	2533	0.9	14	
4.	11.3	4.9	7.1	15.6	974.8	66	75	73	4.9	1.2	1404	2.2	24	
5.	8.2	1.8	5.6	10.5	974.9	87	90	100	16.3	-	327	2.2	44	
6.	5.3	-0.9	4.3	6.3	982.4	82	85	100	-	-	478	1.9	31	
7.	4.6	-1.4	3.8	5.3	980.2	93	94	100	4.9	-	206	1.6	20	
8.	5.6	-0.2	4.9	6.9	980.5	80	84	97	0.8	-	799	1.2	18	
9.	5.4	-0.3	4.9	6.1	986.0	90	89	100	0.4	-	308	1.0	13	
10.	6.4	0.9	4.2	9.0	985.3	63	80	97	3.3	-	538	1.5	30	
11.	8.7	3.4	6.5	12.1	978.5	79	83	100	4.8	-	309	3.2	43	
12.	8.5	3.4	4.5	13.7	969.2	79	82	100	17.0	0.3	581	5.4	84	Gew
13.	4.0	-0.9	2.9	6.2	978.5	76	85	97	1.5	1.0	959	1.6	35	
14.	3.5	-1.2	2.4	6.5	987.3	71	85	63	-	6.1	1990	1.1	18	
15.	1.0	-3.5	-1.1	5.5	987.6	88	90	53	-	5.5	1807	0.9	15	Nebel
16.	0.8	-3.6	-2.1	4.3	986.7	83	88	97	-	0.2	1279	0.9	12	Nebel Reif
17.	3.1	-1.1	0.0	7.1	987.7	65	80	77	0.0	2.5	1614	1.1	14	
18.	4.6	0.6	2.9	5.6	986.2	76	80	93	4.5	-	279	1.9	32	
19.	4.2	0.4	1.6	7.7	984.2	74	85	70	0.5	2.4	1394	2.2	42	
20.	3.3	-0.4	-0.9	5.5	985.6	85	86	87	-	-	772	0.8	15	Reif
21.	6.2	2.6	3.0	12.6	981.8	69	81	70	-	2.7	1325	1.2	18	
22.	7.1	3.6	2.7	13.5	976.5	66	73	30	-	7.8	1950	2.5	30	
23.	8.4	5.1	2.0	15.1	975.8	57	67	77	-	2.5	1325	2.8	29	
24.	10.1	6.9	6.9	14.0	977.6	62	75	90	11.0	1.9	969	2.3	40	
25.	6.1	3.1	4.5	8.0	977.3	86	87	93	9.2	0.2	443	3.3	53	
26.	2.5	-0.4	1.0	5.5	988.7	74	78	87	* 1.0	1.9	926	2.3	41	Reif
27.	4.6	1.8	1.3	8.1	987.2	52	64	97	-	1.4	1202	2.0	33	
28.	5.1	2.4	4.0	6.5	973.9	86	80	100	14.4	-	300	2.1	50	
29.	2.7	0.0	1.8	4.2	969.7	79	84	87	* 0.0	0.1	560	1.8	28	
30.	2.1	-0.6	0.9	3.4	970.4	74	80	93	* 0.9	-	503	2.5	39	

<b>Mittel</b>	5.8		3.1	9.2	980.6	73	81	83			1057	1.9		
<b>Summe</b>									95.4	57.4				
<b>Norm</b>	5.0		2.0	8.8	979.6		84	73	60	77		2.4		

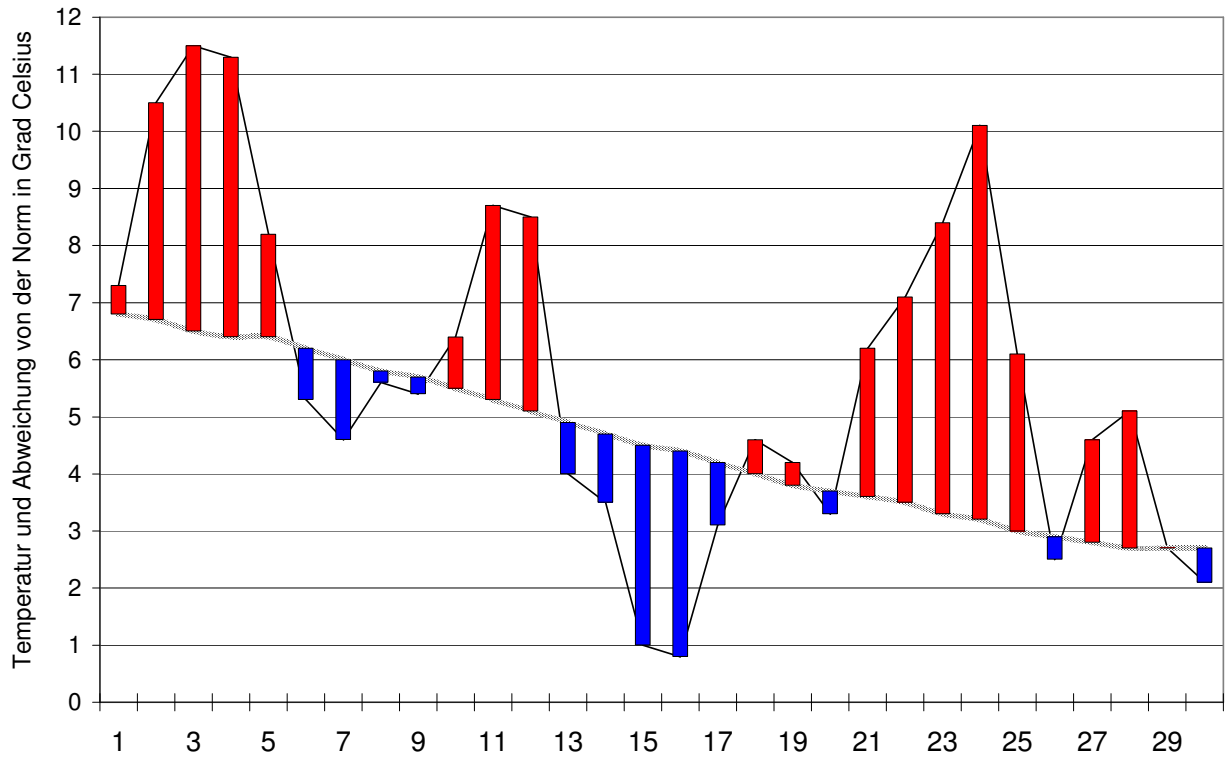
<b>Luftdruck</b> auf Meeresniveau: 1019.3hPa	Minimum : 965.1 hPa am 12.um 12:45 h				Maximum: 990.6 hPa am 26. um 18:45 h													
<b>Temperaturmittel</b> 06:45 h : 4.4°C	12:45 h 7.9°C				18:45 h 6.2°C													
<b>Spezialtage</b>	Hell	trüb	Frost	Eis	Niederschlag			Nebel	ohne	Windmax	Gewitter	Reif	Ha-	Schnee				
			tage	tage	(mm oder l/m <sup>2</sup> )				Sonne	(m/s)			gel	fall	decke			
					≥0.1	≥0.3	≥1.0			≥15	≥26	Nahe	Alle					
Anzahl Tage	0	20	3	0	16	16	12	2	11	1	0	1	1	4	0			
Norm	2	15	8	1	14	13	10	5	9	3	-	0.1	0.3	6	0.1			
<b>Windmaximu:</b> 23.3 m/s am 12. um 14:50 aus WN	<b>Relative Feuchte</b> (Formel SMA): 82 %																	
<b>Windrichtungs- häufigkeiten</b> (Termine):	N	5	NE	1	E	15	SE	12	S	0	SW	11	W	23	NW	15	CAL	8

<b>Gradtagzahlen</b> 10°C / 18°C:	338.7	12°C / 20°C:	427.3	<b>Heiztage</b>	10°C / 18°C: 26	12°C / 20°C: 30
-----------------------------------	-------	--------------	-------	-----------------	-----------------	-----------------

# Der Verlauf der Temperaturen im Monat November 2017

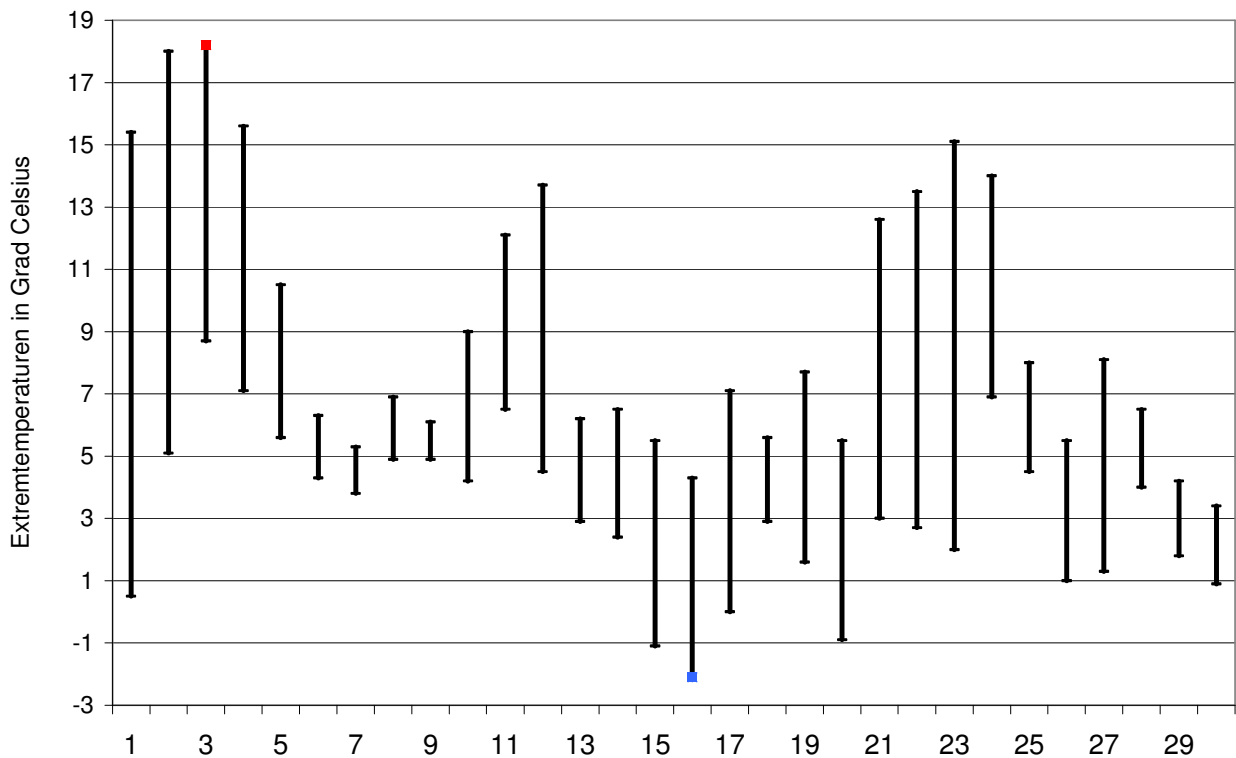
## Meteorologische Station Basel Binningen

**Tagesmittelwerte Temperatur und deren Abweichung von der Normperiode (1901-1990)**  
*aufwärts gerichtete Balken = zu warm, abwärts gerichtete Balken = zu kalt*



### Tägliche Minima und Maxima der Temperatur

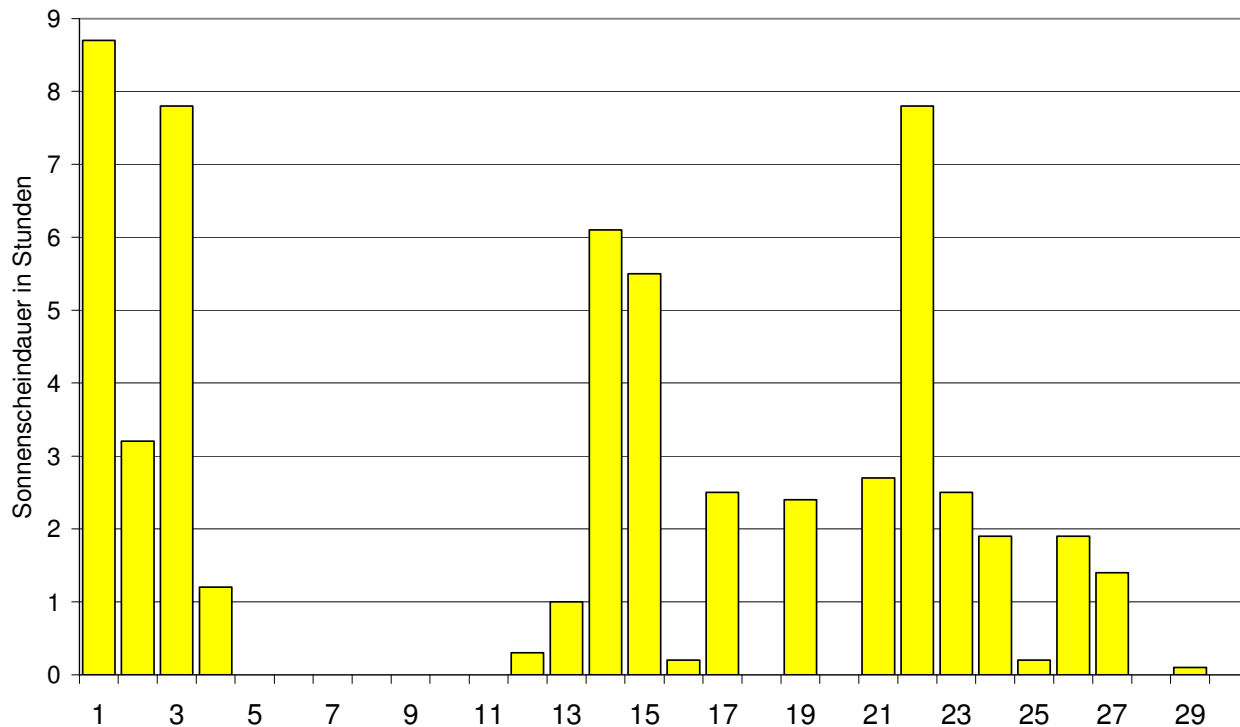
*oberes Balkenende = Maximum, unteres Balkenende = Minimum*



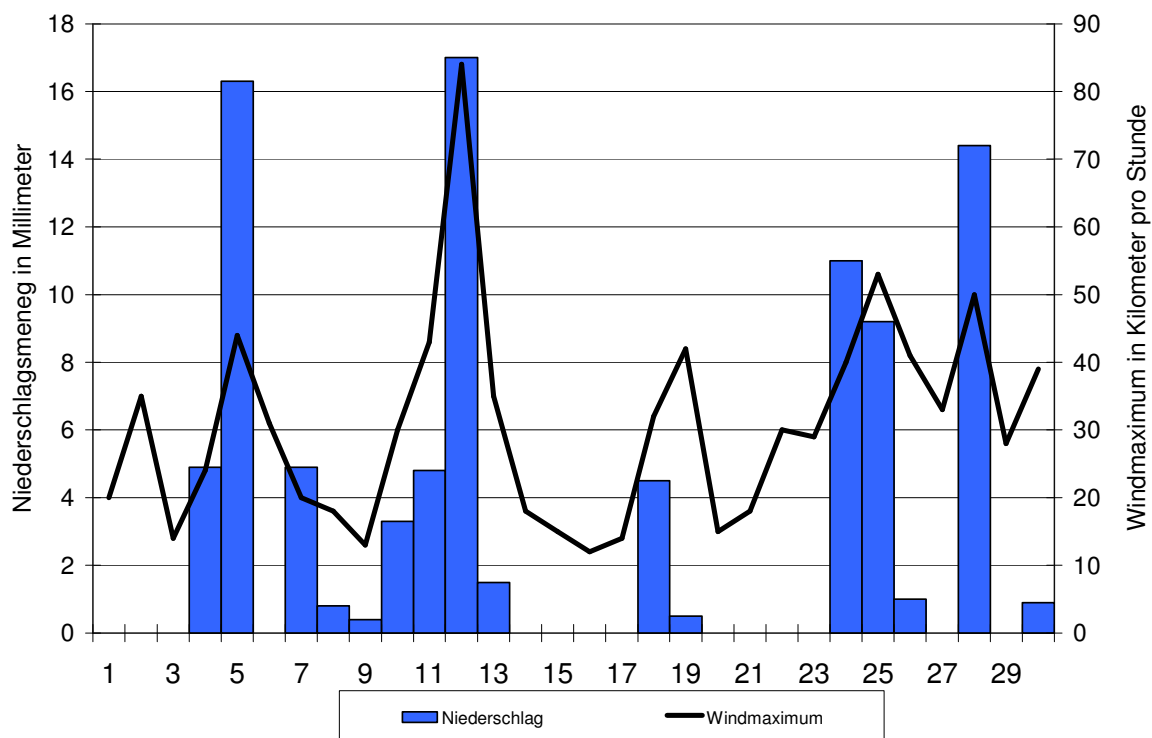
# Der Verlauf von Sonnenscheindauer, Niederschlagsmenge und Windgeschwindigkeit im Monat November 2017

Meteorologische Station Basel Binningen

Tagessummen der Sonnenscheindauer

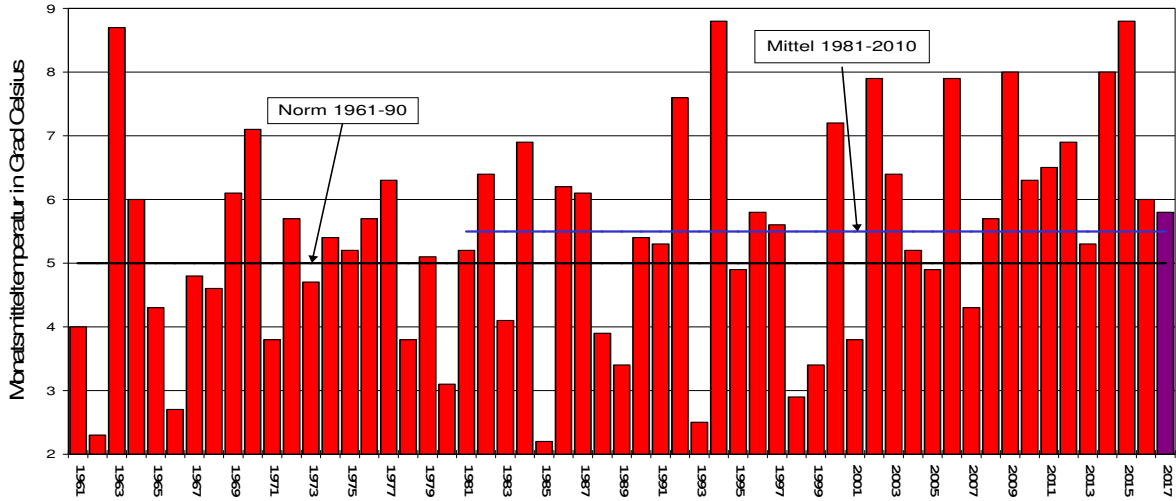


Tagessummen der Niederschlagsmenge (Balken) und maximale tägliche Windgeschwindigkeit (Linie)

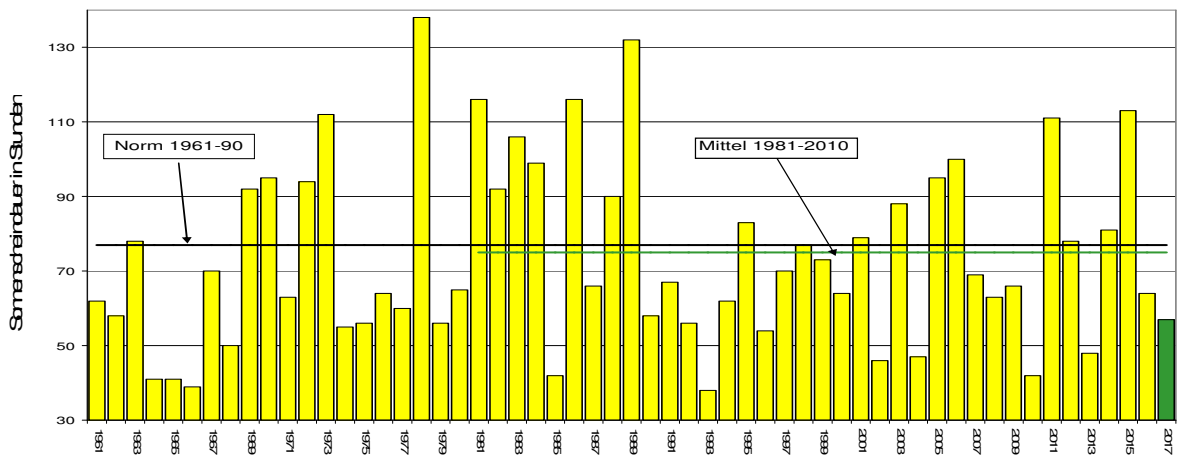


# Die Entwicklung von Temperatur, Sonnenscheindauer und Niederschlagsmenge im Monat November seit 1961: Meteorologische Station Basel Binningen

## Monatsmitteltemperaturen



## Monatliche Sonnenscheindauer



## Monatliche Niederschlagsmengen

