

Meteorologische Beobachtungen: Monat November 2015

Meteorologische Station Basel-Binningen

317 m ü. M

47° 33' N / 7° 35' E

Tag	Temperatur				Luft- druck Mittel	Feuchte		Bewöl- kung in %	Nieder- schlag in mm	Sonne Std	Global- strahl. Wh/m ²	Wind		Schnee Höhe cm
	Mittel 24-h	Abw.	Min	Max		rel % 12:45	Mittel					m/sec	Km/h	
1.	8.3	1.5	3.4	16.2	991.7	66	86	33	-	7.8	2756	1.4	18	Nebel
2.	9.1	2.4	6.1	14.9	989.4	71	84	30	-	7.8	2750	1.7	29	
3.	7.7	1.2	5.5	11.2	984.5	77	85	97	-	1.5	1646	1.3	21	
4.	10.2	3.8	5.3	15.4	984.6	63	75	87	-	1.1	1362	1.8	28	
5.	12.4	6.0	8.1	19.6	984.5	61	73	10	-	8.6	2555	1.8	24	
6.	13.7	7.5	10.1	20.3	987.8	56	72	70	-	5.8	2277	1.6	25	
7.	15.9	9.9	11.1	22.9	989.9	62	72	47	-	6.8	2366	1.7	21	
8.	14.9	9.1	10.6	22.3	990.6	55	69	13	-	8.8	2478	2.0	27	
9.	12.7	7.0	7.6	18.7	991.8	59	74	77	-	2.3	1304	1.6	43	
10.	11.4	5.9	7.9	18.3	991.5	63	80	67	-	7.1	2377	1.0	22	
11.	7.9	2.6	3.1	14.7	990.1	69	82	20	-	8.0	2404	1.0	17	
12.	7.5	2.4	2.6	15.2	989.5	66	77	40	-	5.7	2189	2.6	32	Nebel
13.	9.8	4.9	5.4	13.2	990.7	68	76	90	0.5	1.4	1169	1.8	30	
14.	10.1	5.4	6.9	13.0	992.9	68	73	90	-	3.5	1579	1.5	32	
15.	11.2	6.7	8.5	15.7	985.9	53	63	43	-	5.0	1745	1.1	22	
16.	9.4	5.0	5.1	17.2	983.1	58	71	63	-	7.7	1921	1.2	25	
17.	13.3	9.1	5.5	18.1	982.0	65	70	73	0.0	0.2	992	3.2	58	
18.	14.1	10.1	11.4	18.1	985.4	49	62	33	-	7.9	2176	3.2	49	
19.	15.4	11.6	8.3	17.5	984.5	51	57	70	1.9	4.1	1808	4.7	65	
20.	12.9	9.2	12.3	16.4	971.8	71	78	100	35.4	-	491	5.4	85	
21.	4.3	0.7	2.0	7.0	963.5	61	71	77	* 0.2	0.4	771	3.3	62	
22.	2.6	-0.9	1.0	4.5	971.7	60	75	73	* 0.8	0.3	741	2.4	40	
23.	1.3	-2.0	0.4	5.8	984.5	74	84	47	-	2.6	1207	1.1	29	
24.	0.5	-2.7	-3.5	3.9	984.4	56	75	60	* 5.5	5.3	1659	1.2	22	Reif
25.	2.6	-0.4	0.4	5.3	973.0	94	91	97	7.3	-	427	1.6	23	1
26.	3.3	0.4	2.4	4.6	978.3	87	90	97	0.2	-	634	1.3	24	Nebel
27.	1.2	-1.6	0.2	2.5	980.5	84	87	97	* 0.2	0.2	694	0.8	12	
28.	2.1	-0.6	-2.0	6.6	981.6	77	78	73	* 1.5	2.5	1334	2.4	42	
29.	7.6	4.9	2.4	11.0	986.4	72	70	97	1.7	-	345	4.9	58	
30.	10.7	8.0	9.4	12.7	990.2	66	63	93	0.0	0.3	818	5.2	54	

Mittel	8.8		5.3	13.4	984.5	66	75	65			1566	2.2		
Summe									55.2	112.7				
Norm	5.0		2.0	8.8	979.6		84	73	60	77		2.4		

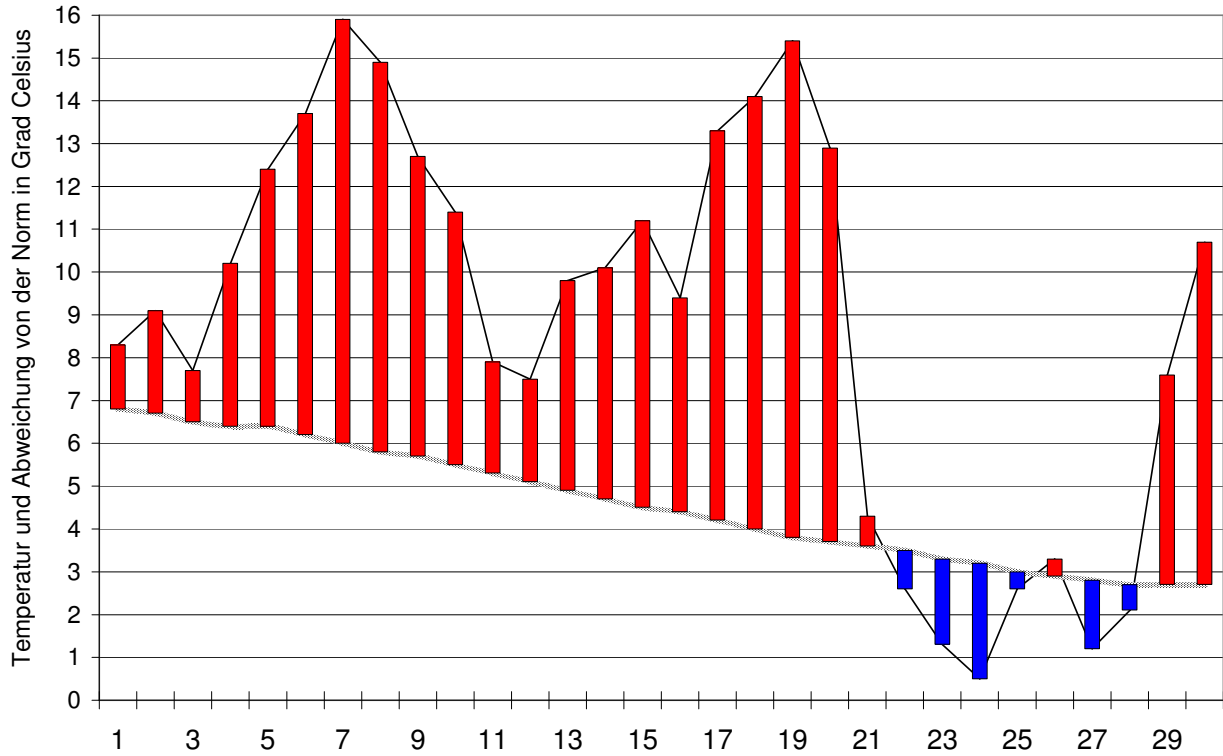
Luftdruck auf Meeresniveau: 1022.9hPa	Minimum : 960.8 hPa am 21.um 12:45 h				Maximum: 995.0 hPa am 14. um 06:45 h														
Temperaturmittel 06:45 h : 7.1°C	12:45 h 12.0°C				18:45 h 9.8°C														
Spezialtage	Hell	trüb	Frost tage	Eis tage	Niederschlag (mm oder l/m ²)			Nebel	ohne Sonne	Windmax (m/s)		Gewitter	Reif	Ha- gel	Schnee fall decke				
					≥0.1	≥0.3	≥1.0			≥15	≥26	Nahe	Alle						
Anzahl Tage	2	10	2	0	11	8	6	3	4	5	0	0	0	1	0				
Norm	2	15	8	1	14	13	10	5	9	3	-	0.1	0.3	6	0.1				
Windmaximu:	23.6 m/s am 20. um 13:30 aus W				Relative Feuchte (Formel SMA): 77 %														
Windrichtungs- häufigkeiten (Termine):		N	3	NE	2	E	19	SE	14	S	3	SW	11	W	21	NW	10	CAL	7

Gradtagzahlen 10°C / 18°C:	202.8	12°C / 20°C:	281.2	Heiztage	10°C / 18°C: 16	12°C / 20°C: 21
-----------------------------------	-------	--------------	-------	-----------------	-----------------	-----------------

Der Verlauf der Temperaturen im Monat November 2015

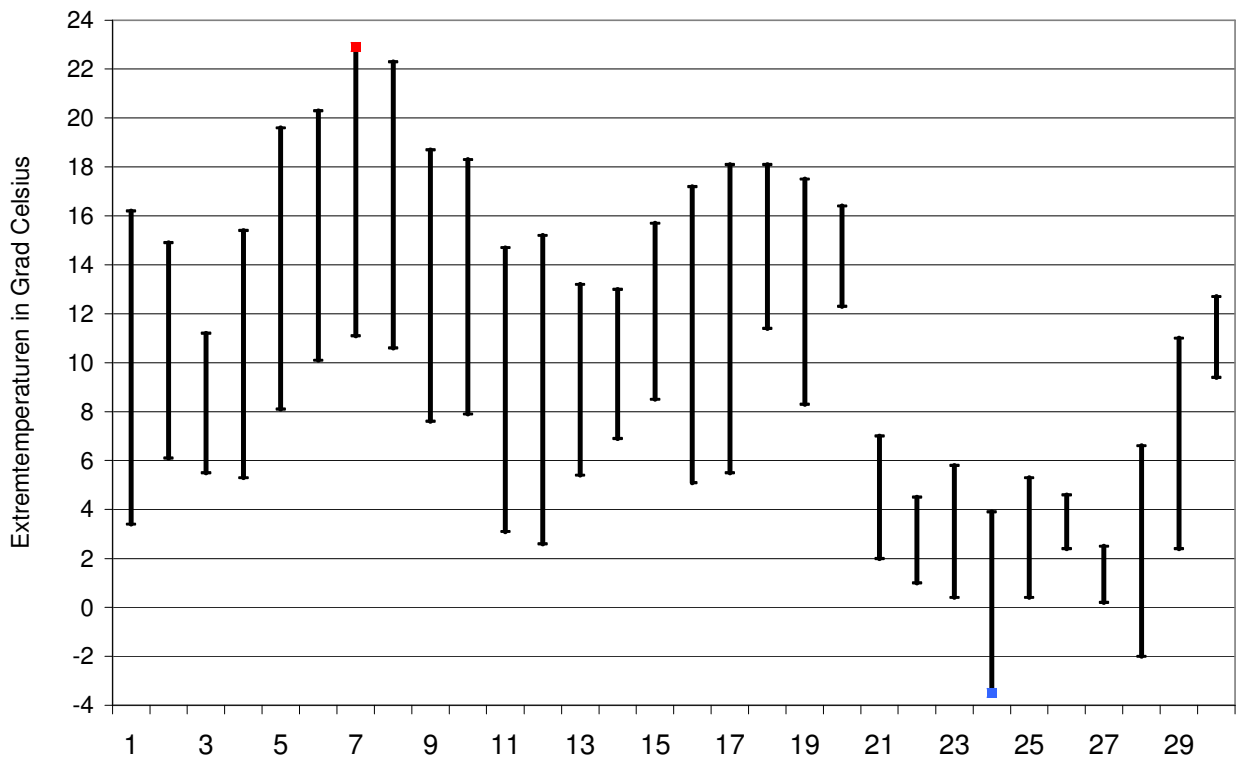
Meteorologische Station Basel Binningen

Tagesmittelwerte Temperatur und deren Abweichung von der Normperiode (1901-1990)
aufwärts gerichtete Balken = zu warm, abwärts gerichtete Balken = zu kalt



Tägliche Minima und Maxima der Temperatur

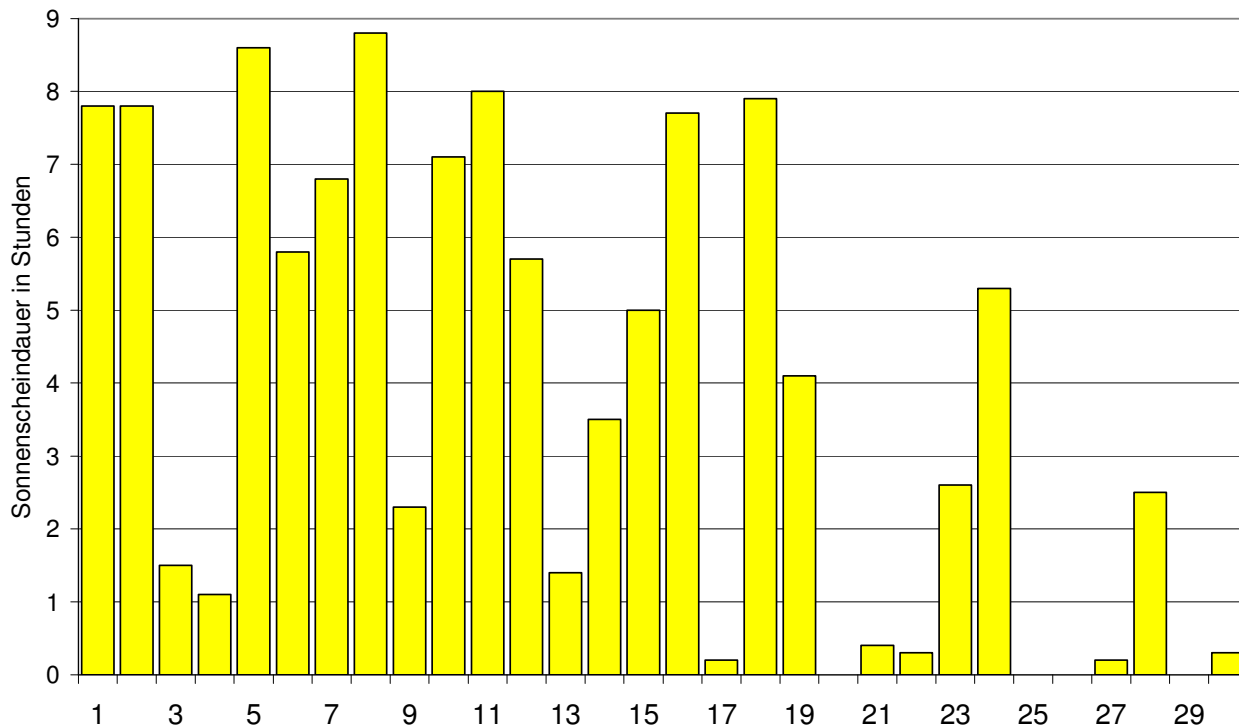
oberes Balkenende = Maximum, unteres Balkenende = Minimum



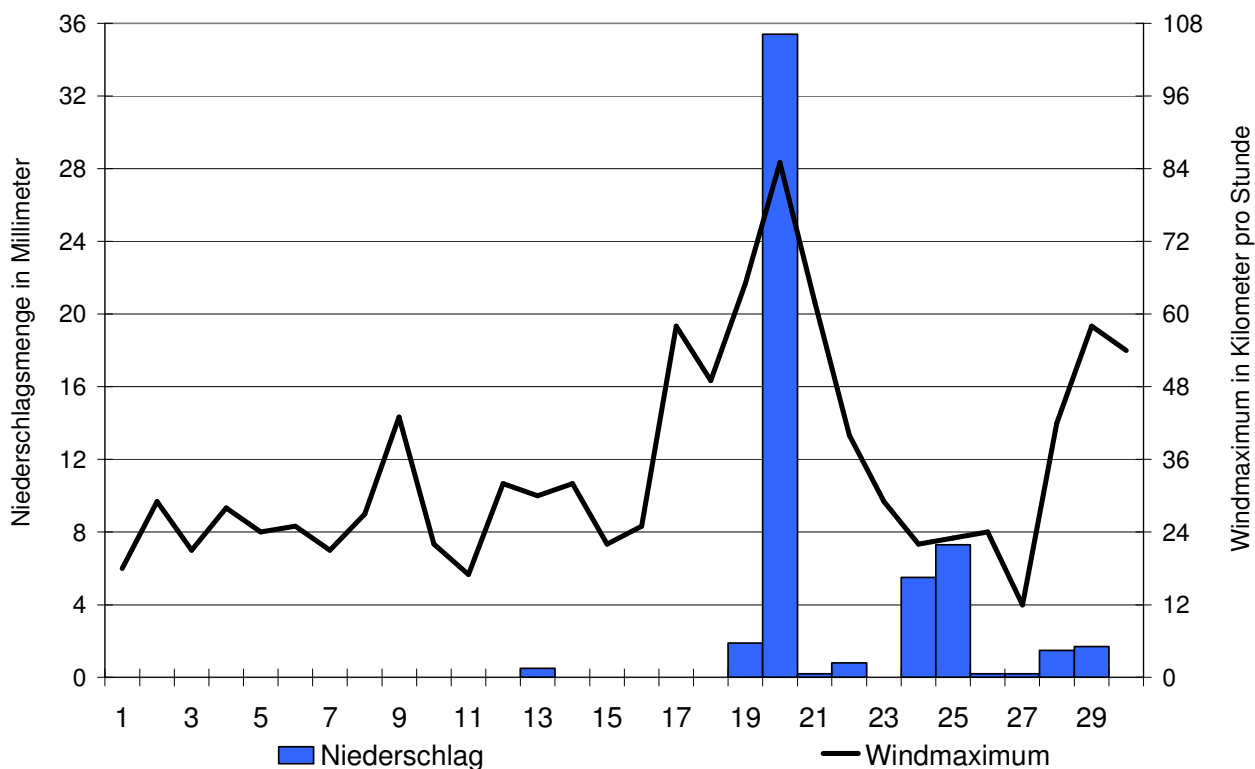
Der Verlauf von Sonnenscheindauer, Niederschlagsmenge und Windgeschwindigkeit im Monat November 2015

Meteorologische Station Basel Binningen

Tagessummen der Sonnenscheindauer

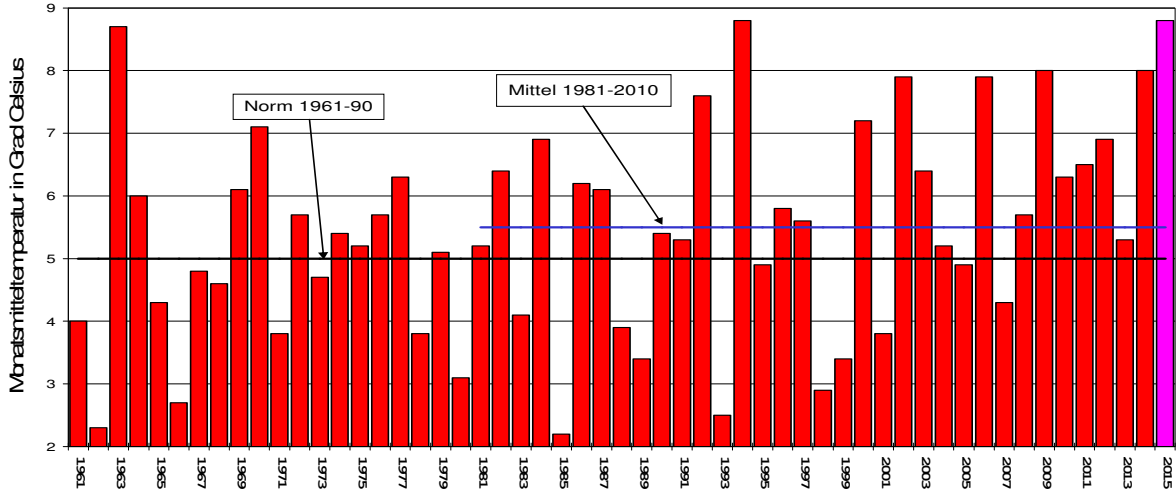


Tagessummen der Niederschlagsmenge (Balken) und maximale tägliche Windgeschwindigkeit (Linie)

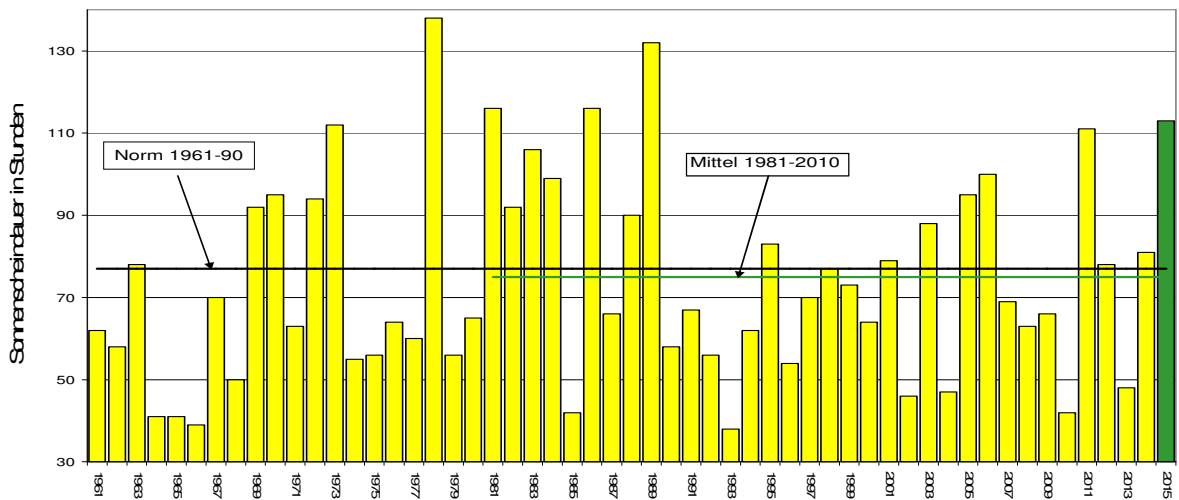


Die Entwicklung von Temperatur, Sonnenscheindauer und Niederschlagsmenge im Monat November seit 1961: Meteorologische Station Basel Binningen

Monatsmitteltemperaturen



Monatliche Sonnenscheindauer



Monatliche Niederschlagsmengen

