

# Meteorologische Beobachtungen: Monat November 2008

Meteorologische Station Basel-Binningen

317 m ü. M

47° 33' N / 7° 35' E

Tag	Temperatur				Luft- druck Mittel	Feuchte		Bewöl- kung in %	Nieder- schlag in mm	Sonne Std	Global- strahl. Wh/m <sup>2</sup>	Wind		Schnee Höhe cm
	Mittel 24-h	Abw.	Min	Max		rel % 12:45	Mittel					Mittel	m/sec	
1.	4.8	-2.0	1.3	9.5	970.8	78	87	90	-	2.6	1912	2.0	25	Reif
2.	7.6	0.9	4.5	11.6	976.4	71	84	87	0.0	1.4	1625	1.8	32	
3.	10.2	3.7	6.4	15.4	976.2	70	84	73	0.0	4.6	2001	1.4	31	
4.	9.3	2.9	8.5	11.0	976.6	88	93	100	0.0	-	455	0.9	15	
5.	8.6	2.2	6.6	11.3	975.0	88	90	100	0.0	-	893	1.0	18	Nebel
6.	8.6	2.4	6.3	9.6	978.9	85	90	100	-	-	341	1.3	18	Nebel
7.	9.8	3.8	8.0	15.4	979.4	64	79	70	0.6	4.7	1823	1.9	23	
8.	8.7	2.9	6.1	14.2	984.7	67	82	67	-	3.6	1878	1.7	22	
9.	9.5	3.8	5.0	16.2	987.3	57	80	93	0.4	0.5	1162	3.4	36	
10.	12.0	6.5	8.3	18.8	985.9	47	62	73	-	4.6	1825	2.9	26	
11.	10.1	4.8	6.7	16.4	981.0	61	74	77	1.1	0.1	469	2.5	53	
12.	8.2	3.1	6.0	11.6	982.7	61	78	93	-	2.3	1452	0.8	8	
13.	6.7	1.8	5.5	8.8	986.6	82	80	97	-	-	748	1.4	18	
14.	4.3	-0.4	1.5	8.4	990.7	71	80	67	-	5.2	1879	0.9	18	
15.	3.8	-0.7	-0.5	9.9	991.8	61	79	7	0.0	7.4	2048	1.2	15	Reif
16.	6.0	1.6	3.4	7.8	992.5	90	89	100	1.4	-	515	1.2	18	
17.	5.6	1.4	4.8	6.7	991.2	90	89	97	0.1	0.2	729	1.6	23	
18.	5.0	1.0	4.0	5.8	980.8	89	89	97	4.9	-	414	1.6	18	
19.	7.2	3.4	4.6	9.9	984.1	76	82	87	-	0.2	993	1.8	23	
20.	8.4	4.7	6.8	9.8	982.9	69	69	100	0.0	0.1	550	3.4	46	
21.	7.4	3.8	5.3	10.9	973.3	72	70	93	2.2	-	380	6.5	85	
22.	1.5	-2.0	0.5	2.1	972.8	71	77	87	* 0.4	0.7	773	5.9	62	
23.	0.8	-2.5	-0.9	3.5	969.2	64	70	83	* 7.7	1.0	1139	2.8	40	1
24.	2.6	-0.6	0.4	5.5	959.0	77	85	83	0.6	1.0	974	1.9	36	1
25.	1.0	-2.0	0.0	3.6	974.9	75	82	80	* 0.0	3.4	1237	1.8	33	
26.	0.5	-2.4	-1.4	4.9	988.1	70	84	40	* 0.0	3.9	1380	1.0	21	
27.	-1.0	-3.8	-3.6	2.7	984.8	68	79	0	-	7.3	1696	3.0	30	Reif
28.	-2.0	-4.7	-3.8	-0.1	968.3	86	87	57	-	-	630	2.4	32	Reif
29.	1.2	-1.5	-2.0	5.5	958.9	66	76	67	-	3.3	1375	2.6	28	Reif
30.	3.9	1.2	0.5	10.9	958.8	53	66	53	-	4.6	1467	3.2	37	

<b>Mittel</b>	5.7		3.3	9.3	978.8	72	81	77			1159	2.2		
<b>Summe</b>									19.4	62.7				
<b>Norm</b>	5.0		2.0	8.8	979.6		76	84	60	77		2.4		

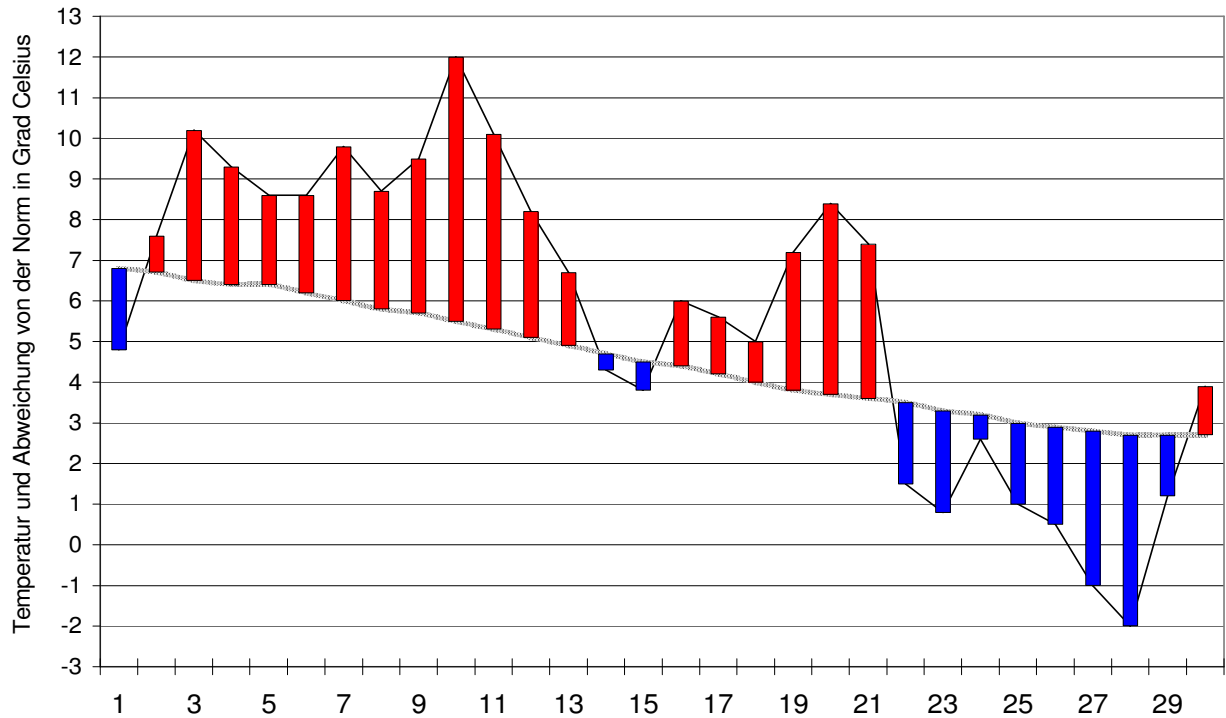
<b>Luftdruck</b> auf Meeresniveau: 1017.4 hPa		Minimum : 955.2 hPa am 24. um 06:45 h				Maximum: 992.5 hPa am 17. um 06:45 h													
<b>Temperaturmittel</b> 06:45 h : 4.4°C		12:45 h 8.2°C				18:45 h 6.3°C													
<b>Spezialtage</b>	Hell	trüb	Frost	Eis	Niederschlag			Nebel	ohne	Windmax		Gewitter	Reif	Ha-	Schnee				
			tage	tage	(mm oder l/m <sup>2</sup> )				Sonne	(m/s)				gel	fall	decke			
					≥0.1	≥0.3	≥1.0			≥15	≥26	Nahe	Alle						
Anzahl Tage	2	17	6	1	10	9	5	2	8	2	0	0	0	5	0	2			
Norm	2	15	8	1	14	13	10	5	9	3	-	0.1	0.3	6	0.1	3			
<b>Windmaximu:</b> 23.6 m/s am 21 um 13:20 h aus W		<b>Relative Feuchte</b> (Formel SMA): 82 %																	
<b>Windrichtungs-</b>		N	4	NE	0	E	22	SE	16	S	3	SW	5	W	13	NW	14	CAL	13
<b>häufigkeiten</b> (Termine):																			

<b>Gradtagzahlen</b> 10°C / 18°C:	348.0	12°C / 20°C:	429.7	<b>Heiztage</b>	10°C / 18°C: 27	12°C / 20°C: 30
-----------------------------------	-------	--------------	-------	-----------------	-----------------	-----------------

# Der Verlauf der Temperaturen im Monat November 2008

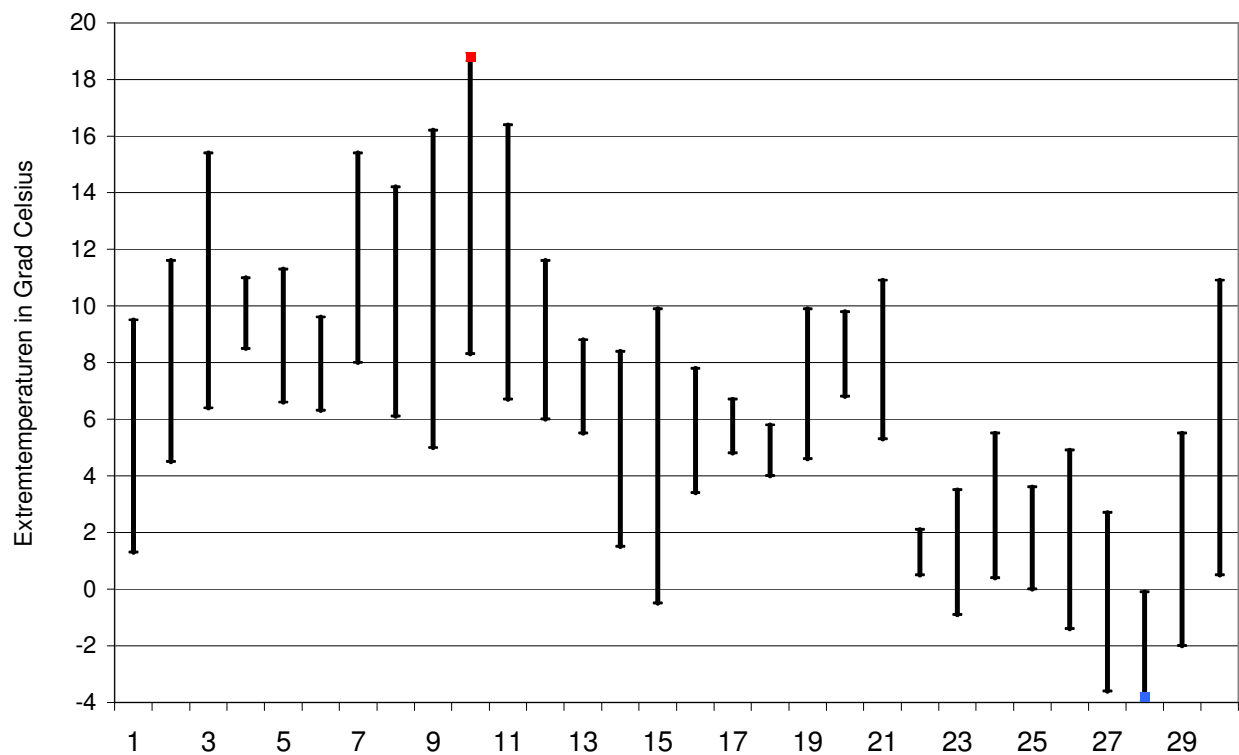
## Meteorologische Station Basel Binningen

**Tagesmittelwerte Temperatur und deren Abweichung von der Normperiode (1901-1990)**  
 aufwärts gerichtete Balken = zu warm, abwärts gerichtete Balken = zu kalt



### Tägliche Minima und Maxima der Temperatur

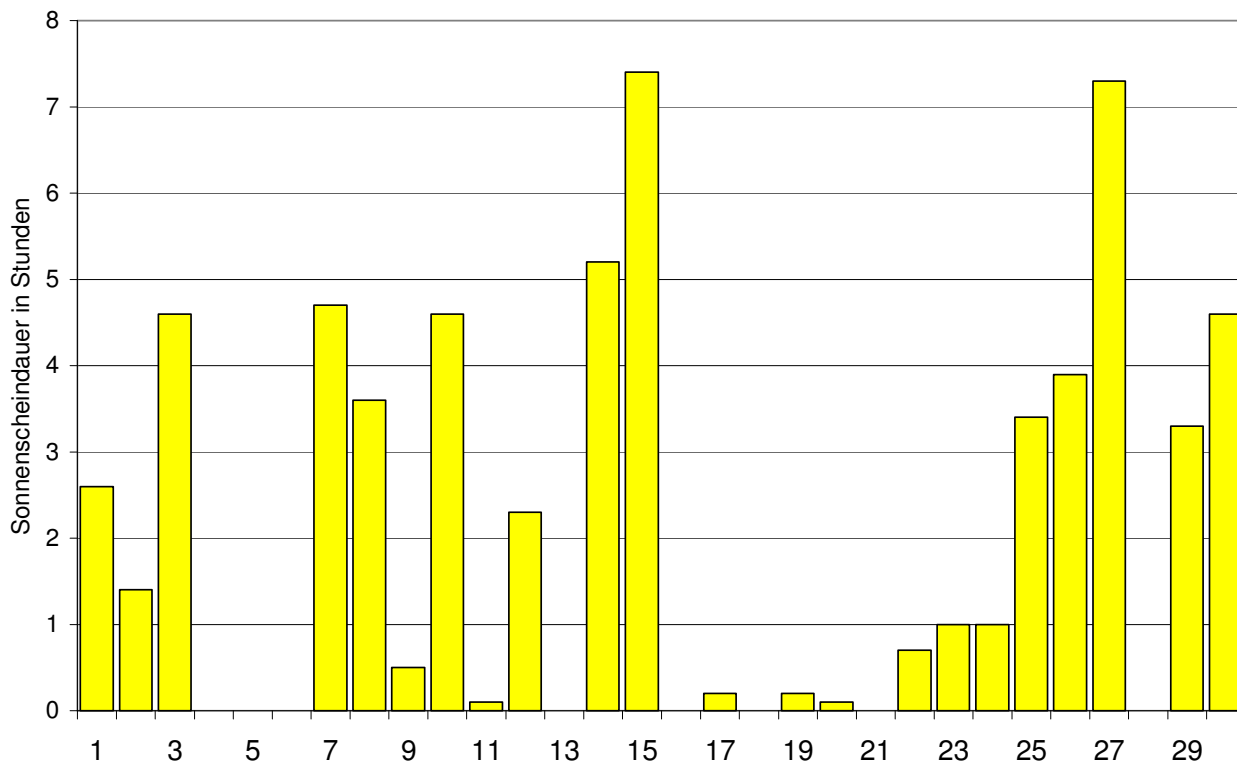
oberes Balkenende = Maximum, unteres Balkenende = Minimum



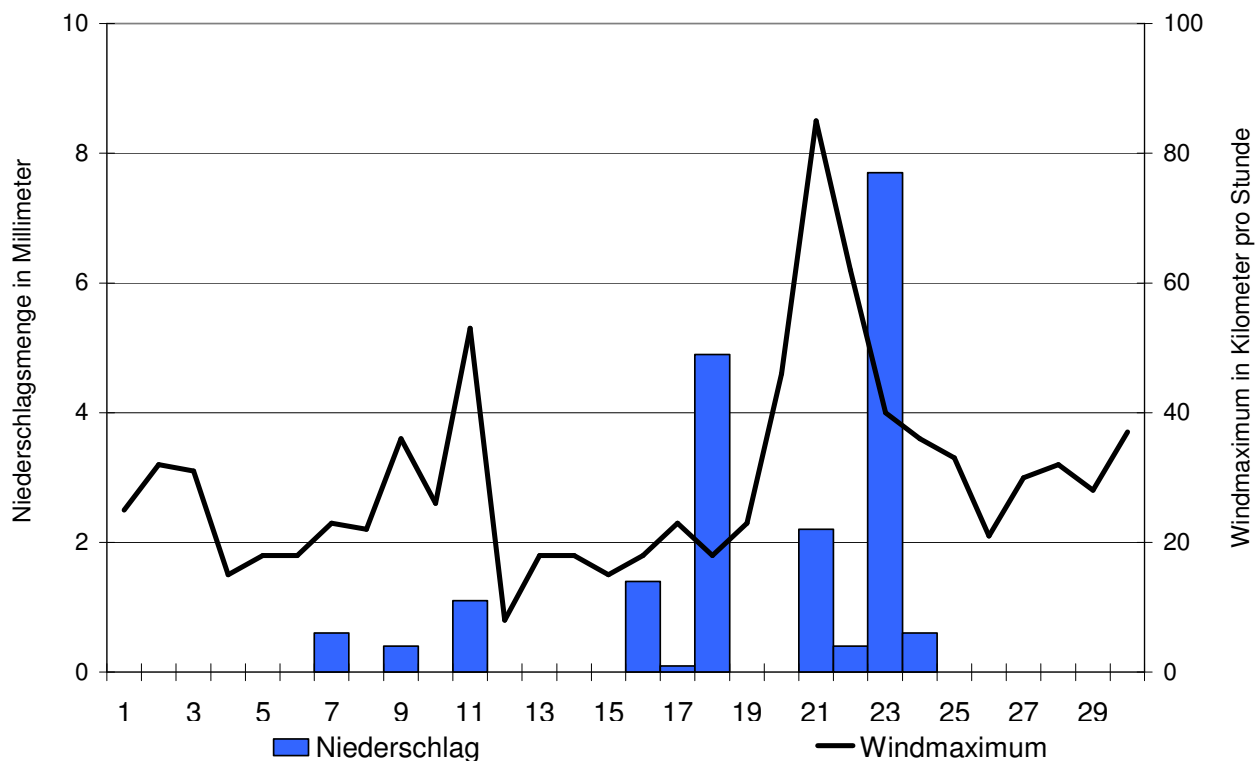
# Der Verlauf von Sonnenscheindauer, Niederschlagsmenge und Windgeschwindigkeit im Monat November 2008

Meteorologische Station Basel Binningen

Tagessummen der Sonnenscheindauer

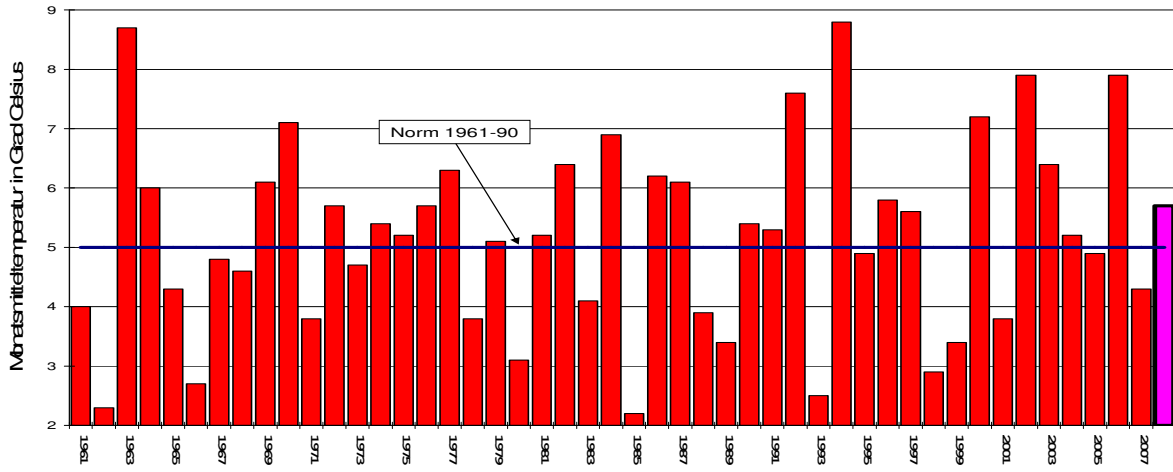


Tagessummen der Niederschlagsmenge (Balken) und maximale tägliche Windgeschwindigkeit (Linie)

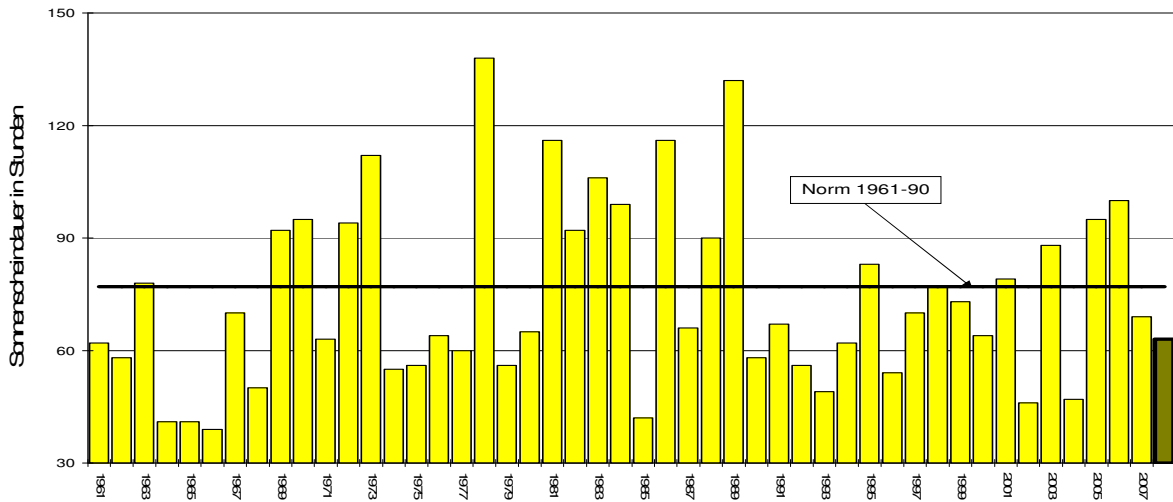


# Die Entwicklung von Temperatur, Sonnenscheindauer und Niederschlagsmenge im Monat November seit 1961: Meteorologische Station Basel Binningen

## Monatsmitteltemperaturen



## Monatliche Sonnenscheindauer



## Monatliche Niederschlagsmengen

