

Meteorologische Beobachtungen: Monat November 2007

Meteorologische Station Basel-Binningen

317 m ü. M

47° 33' N / 7° 35' E

Tag	Temperatur				Luft- druck Mittel	Feuchte		Bewöl- kung in %	Nieder- schlag in mm	Sonne Std	Global- strahl. Wh/m ²	Wind		Schnee Höhe cm
	Mittel 24-h	Abw.	Min	Max		12:45	Mittel					m/sec	Km/h	
1.	4.4	-2.4	3.6	7.6	992.9	83	90	67	-	3.7	1622	1.1	22	Nebel
2.	4.7	-2.0	2.1	10.4	993.4	73	86	47	-	5.7	2103	1.2	22	Nebel
3.	7.1	0.6	1.7	13.5	989.9	69	83	43	0.0	7.1	2334	1.3	22	Nebel Reif
4.	9.0	2.6	8.6	12.1	987.2	80	79	93	0.3	0.4	725	1.0	23	Nebel
5.	5.3	-1.1	1.0	11.7	988.5	56	78	10	-	8.1	2405	1.5	22	Reif
6.	7.3	1.1	5.0	10.1	990.9	74	70	87	0.3	1.3	1279	3.2	43	
7.	6.5	0.5	3.9	8.4	990.6	69	74	100	-	-	780	2.6	36	
8.	8.6	2.8	7.0	10.4	983.9	76	82	100	4.9	-	704	2.4	40	
9.	5.4	-0.3	4.3	6.4	982.6	59	64	77	0.0	2.9	1495	6.3	72	
10.	5.7	0.2	3.1	9.5	984.6	70	68	100	0.0	-	336	5.4	61	
11.	8.7	3.4	7.5	10.5	978.8	78	76	100	4.2	0.1	603	7.1	72	
12.	4.8	-0.3	3.2	8.2	983.3	65	76	57	0.0	3.6	1507	2.8	41	
13.	4.0	-0.9	2.0	7.1	979.1	59	67	77	0.6	1.6	1340	2.5	65	
14.	2.9	-1.8	1.3	4.9	971.4	88	84	100	* 3.2	-	387	3.7	49	
15.	0.0	-4.5	-0.6	1.8	981.8	78	86	80	* 0.0	0.1	695	2.4	36	
16.	-1.2	-5.6	-4.4	1.2	987.9	61	73	67	-	-	694	2.1	33	Reif Nebel
17.	-1.3	-5.5	-5.5	3.0	986.7	62	79	23	-	6.9	2112	1.1	19	Reif
18.	-0.3	-4.3	-3.5	4.8	975.8	63	73	33	-	6.9	1915	2.3	36	Reif
19.	0.9	-2.9	-2.0	3.5	973.7	62	68	83	-	0.1	701	3.8	41	Reif
20.	4.2	0.5	0.6	7.5	974.8	54	62	97	0.2	0.5	867	3.1	37	
21.	6.2	2.6	4.9	8.0	973.4	83	83	93	6.6	-	425	2.2	36	
22.	7.0	3.5	5.9	9.1	972.2	84	88	90	9.2	-	511	2.5	31	
23.	7.7	4.4	6.5	9.7	975.5	95	95	100	9.0	-	275	1.3	24	
24.	4.4	1.2	4.8	5.0	984.5	91	94	100	-	-	158	2.5	29	
25.	4.4	1.4	2.0	6.3	986.7	61	74	97	-	-	466	2.6	39	
26.	4.9	2.0	4.2	7.0	989.9	66	72	90	-	1.7	1133	4.2	47	
27.	2.5	-0.3	-0.8	7.9	990.3	59	75	10	-	7.6	1736	1.1	26	Reif
28.	0.3	-2.4	-3.0	6.9	983.4	57	78	7	-	7.6	1675	1.0	23	Reif
29.	0.0	-2.7	-3.3	2.9	978.0	87	86	60	0.2	3.0	1158	1.6	24	Reif
30.	4.6	1.9	1.6	8.3	977.8	84	87	97	0.2	-	387	1.5	22	

Mittel	4.3		2.1	7.5	983.0	72	78	73			1084	2.6		
Summe									38.9	68.9				
Norm	5.0		2.0	8.8	979.6		76	84	60	77		2.4		

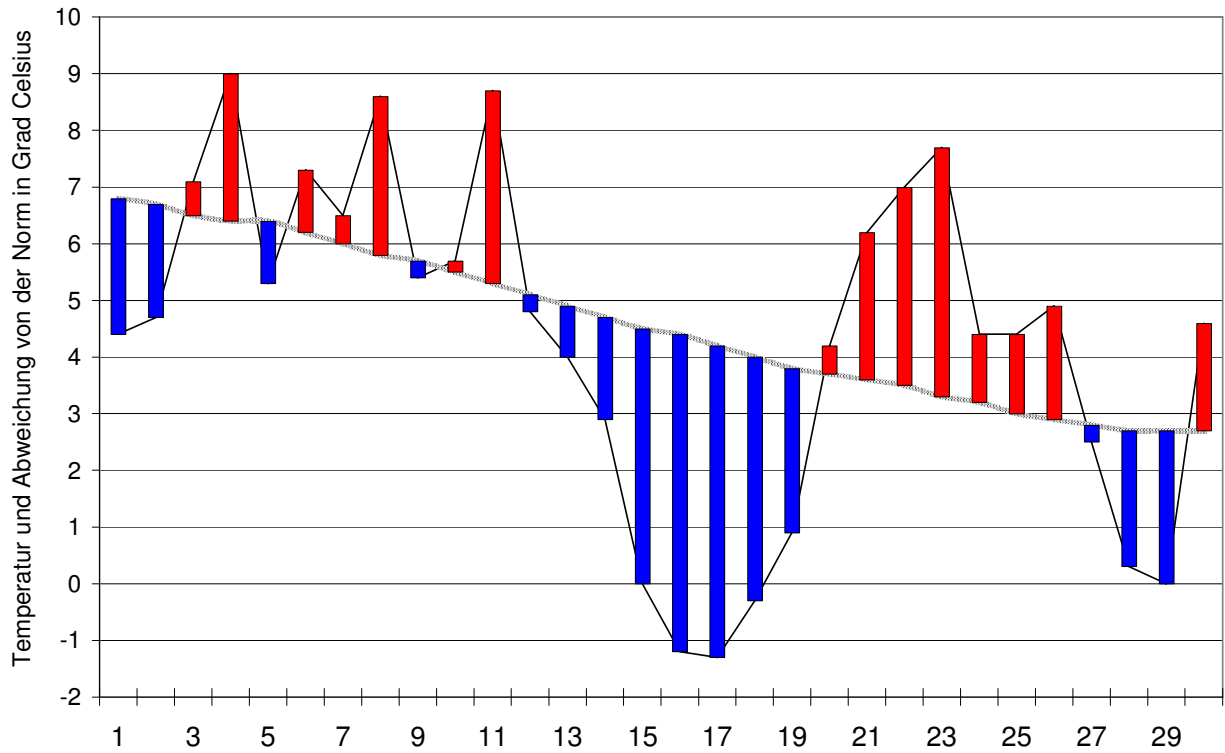
Luftdruck auf Meeresniveau: 1022.0 hPa Minimum : 966.6 hPa am 14. um 06:45 h Maximum: 993.6 hPa am 2. um 06:45 h																	
Temperaturmittel 06:45 h : 2.9°C					12:45 h 6.3°C					18:45 h 5.0°C							
Spezialtage	Hell	trüb	Frost	Eis	Niederschlag			Nebel	ohne	Windmax		Gewitter		Reif	Ha-	Schnee	
			tage	tage	(mm oder l/m ²)				Sonne	(m/s)					gel	fall	decke
					≥0.1	≥0.3	≥1.0			≥15	≥26	Nahe	Alle				
Anzahl Tage	3	16	8	0	12	9	6	5	11	4	0	0	0	9	0	1	0
Norm	2	15	8	1	14	13	10	5	9	3	-	0.1	0.3	6	0.1	3	2
Windmaximu: 20.0 m/s am 11 um 16:10 h aus W Relative Feuchte (Formel SMA): 80 %																	
Windrichtungs- N 6 NE 0 E 15 SE 14 S 2 SW 9 W 23 NW 15 CAL 6																	
häufigkeiten (Termine):																	

Gradtagzahlen 10°C / 18°C:	411.3	12°C / 20°C:	471.3	Heiztage	10°C / 18°C: 30	12°C / 20°C: 30
-----------------------------------	-------	--------------	-------	-----------------	-----------------	-----------------

Der Verlauf der Temperaturen im Monat November 2007

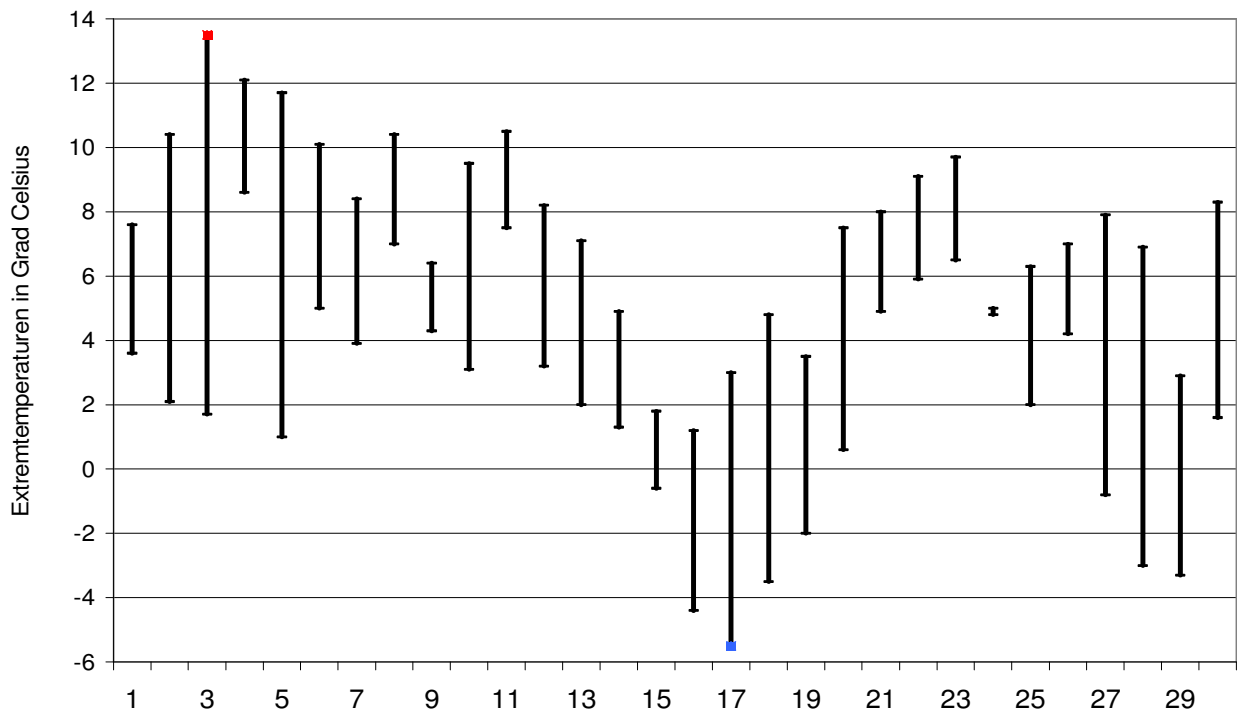
Meteorologische Station Basel Binningen

Tagesmittelwerte Temperatur und deren Abweichung von der Normperiode (1901-1990)
aufwärts gerichtete Balken = zu warm, abwärts gerichtete Balken = zu kalt



Tägliche Minima und Maxima der Temperatur

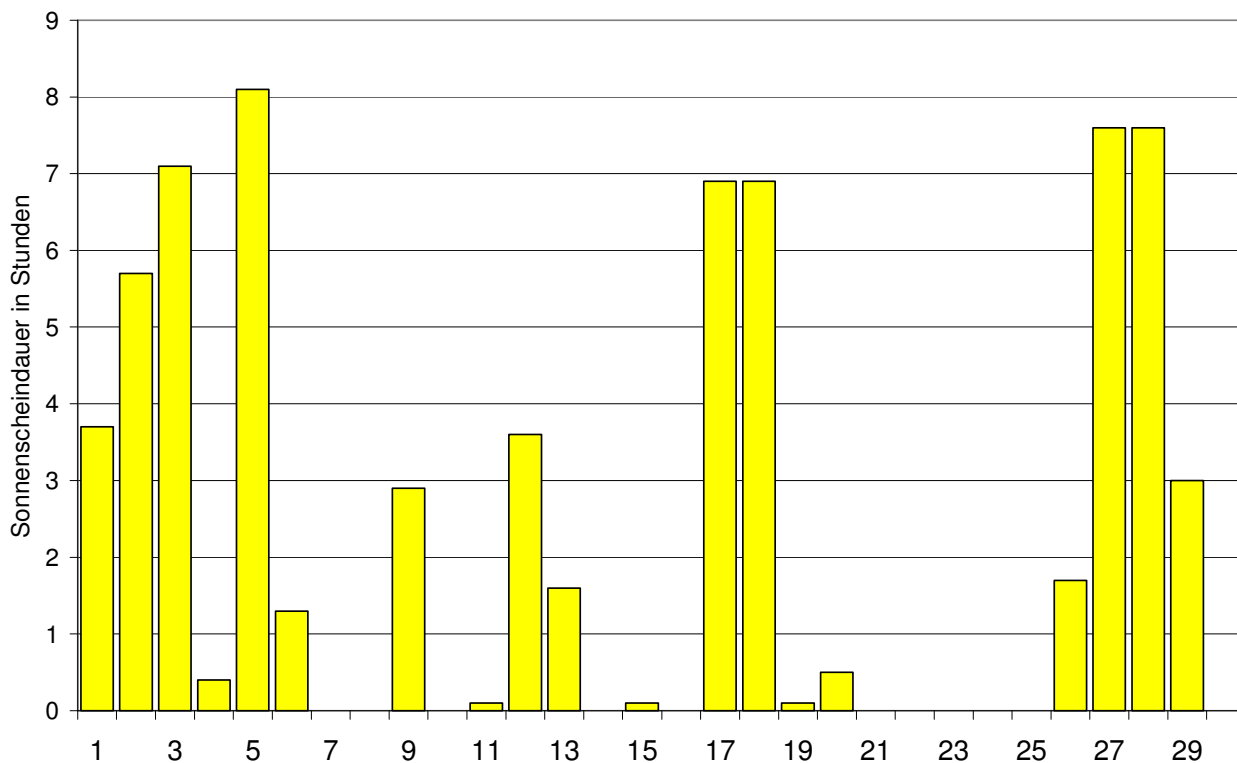
oberes Balkenende = Maximum, unteres Balkenende = Minimum



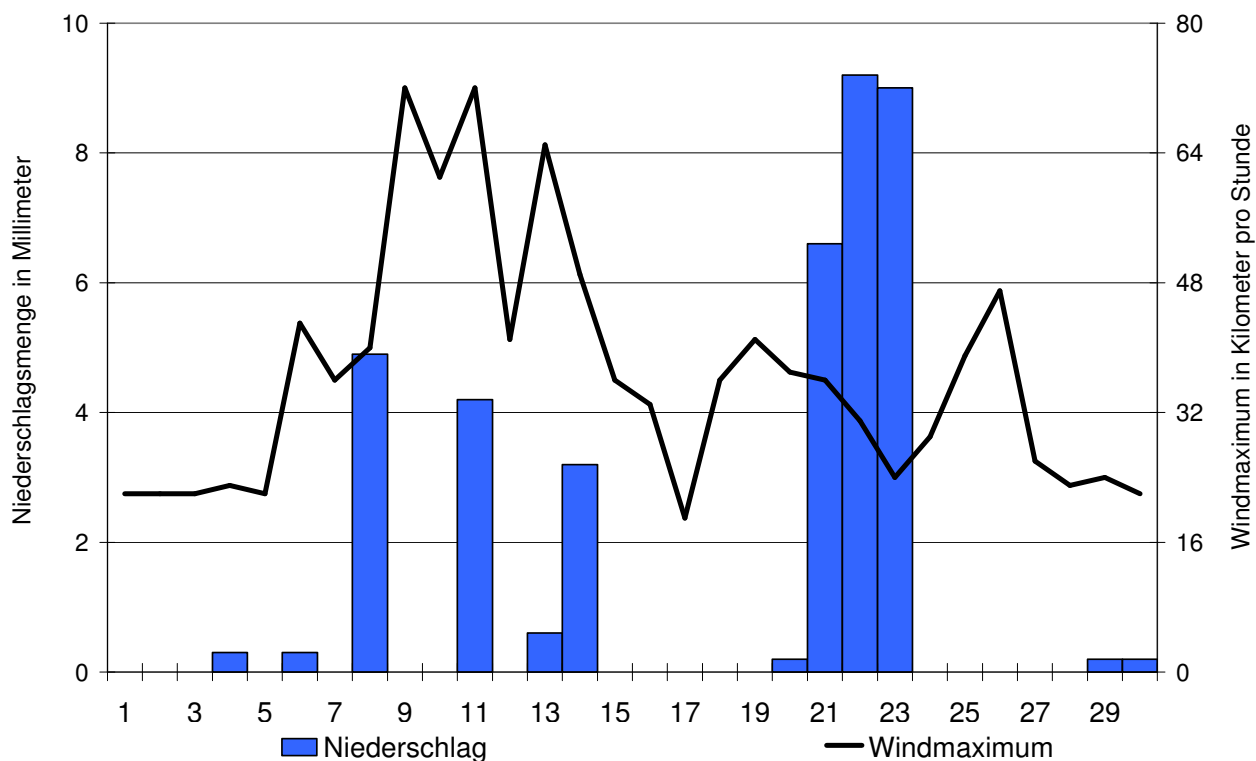
Der Verlauf von Sonnenscheindauer, Niederschlagsmenge und Windgeschwindigkeit im Monat November 2007

Meteorologische Station Basel Binningen

Tagessummen der Sonnenscheindauer

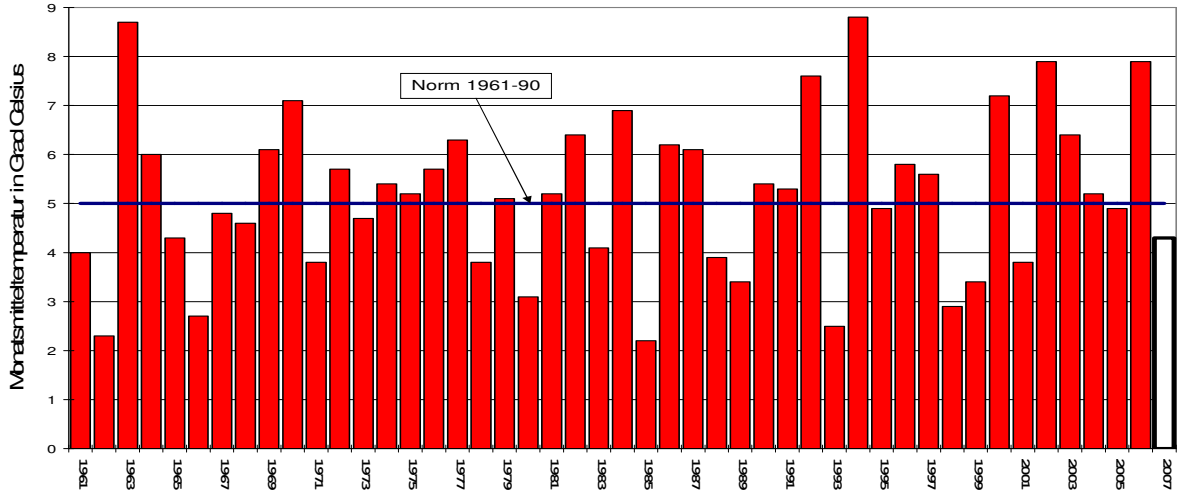


Tagessummen der Niederschlagsmenge (Balken) und maximale tägliche Windgeschwindigkeit (Linie)

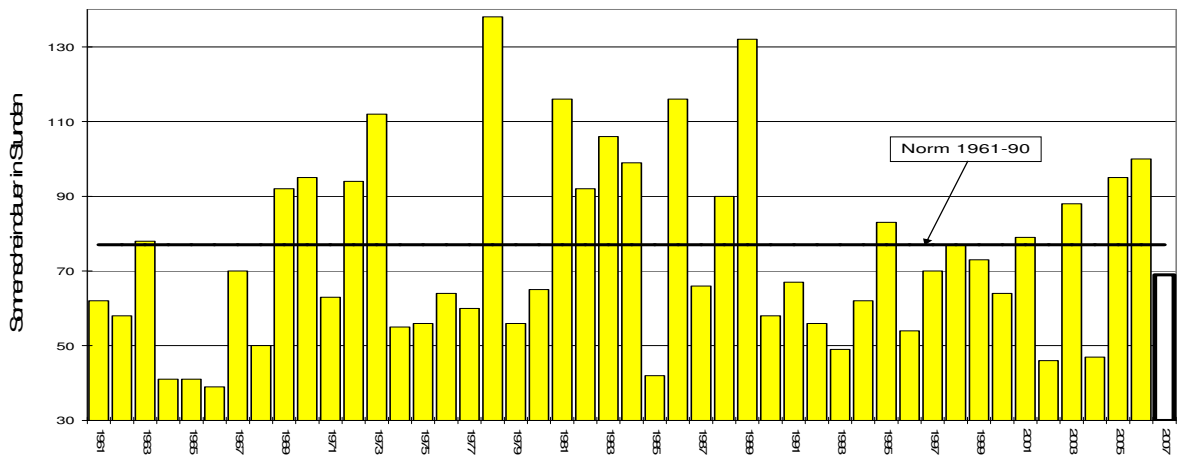


Die Entwicklung von Temperatur, Sonnenscheindauer und Niederschlagsmenge im Monat November seit 1961: Meteorologische Station Basel Binningen

Monatsmitteltemperaturen



Monatliche Sonnenscheindauer



Monatliche Niederschlagsmengen

