

Meteorologische Beobachtungen: Monat November 2006

Meteorologische Station Basel-Binningen

317 m ü. M

47° 33' N / 7° 35' E

Tag	Temperatur				Luft- druck Mittel	Feuchte rel % 12:45 Mittel	Bewöl- kung in %	Nieder- schlag in mm	Sonne Std	Global- strahl. Wh/m ²	Wind		Schnee Höhe cm	
	Mittel 24-h	Abw.	Min	Max							Mittel	Max		Km/h
1.	8.6	1.8	6.5	11.0	982.4	52	62	70	0.9	1.7	1179	3.3	46	
2.	3.0	-3.7	0.4	8.1	991.1	32	60	10	-	8.1	2596	1.6	22	
3.	2.5	-4.0	-0.6	8.1	992.3	63	75	27	-	4.8	2128	1.3	22	Reif
4.	3.5	-2.9	-1.0	9.9	995.0	53	74	30	-	6.6	2381	1.3	18	Reif
5.	3.5	-2.9	-1.1	10.5	993.7	66	82	50	-	5.5	2166	1.2	14	Reif
6.	4.0	-2.2	-0.8	11.0	991.5	63	81	90	-	7.7	2329	1.2	15	Reif
7.	6.0	0.0	-0.5	13.9	986.7	60	78	20	-	7.3	2294	2.1	22	Reif
8.	7.1	1.3	-0.5	12.2	988.7	72	81	73	0.4	1.7	1124	1.9	22	Reif
9.	10.7	5.0	6.9	13.8	991.5	79	86	73	0.0	0.5	752	2.6	34	
10.	6.4	0.9	3.3	11.2	994.8	53	70	43	-	8.5	2181	1.9	32	
11.	5.8	0.5	0.9	11.6	986.6	85	88	93	1.0	0.1	528	2.2	40	Reif
12.	8.8	3.7	7.7	10.3	983.3	80	79	87	1.5	0.9	1097	4.9	47	
13.	9.3	4.4	6.0	12.5	981.7	66	73	93	0.0	0.1	546	2.5	36	
14.	11.9	7.2	9.9	15.1	980.5	80	84	93	-	0.4	747	1.7	29	
15.	11.4	6.9	8.0	17.4	978.5	65	81	37	-	7.9	1983	3.1	29	Nebel
16.	10.1	5.7	6.2	15.8	973.4	69	82	33	0.2	5.3	1809	3.7	36	
17.	11.6	7.4	10.5	14.8	974.9	74	80	100	7.4	0.4	961	1.6	29	
18.	10.8	6.8	9.4	16.0	980.6	51	76	60	-	5.6	1916	1.6	22	
19.	7.9	4.1	5.4	12.0	982.9	75	84	83	3.3	0.2	670	3.4	31	
20.	7.3	3.6	5.4	11.1	981.5	62	74	90	1.1	6.0	1753	1.9	25	
21.	8.3	4.7	5.9	11.5	966.6	77	77	100	8.9	-	400	2.8	55	
22.	5.2	1.7	4.0	9.1	967.8	49	65	67	-	3.2	1373	3.1	40	
23.	9.6	6.3	2.8	16.3	964.5	74	72	90	1.1	0.9	806	3.7	41	
24.	12.0	8.8	10.1	14.5	967.8	71	76	83	-	1.6	1076	3.9	38	
25.	12.5	9.5	9.3	17.2	971.2	63	69	93	-	1.5	1246	3.3	40 ²	
26.	10.7	7.8	7.0	15.7	983.0	76	86	70	-	2.4	1355	1.8	28	
27.	8.6	5.8	6.5	14.4	985.9	79	87	57	-	4.4	1528	3.5	32	
28.	6.6	3.9	3.6	11.5	984.8	75	87	13	2.6	6.9	1676	3.5	32	
29.	7.9	5.2	5.5	10.5	992.3	94	95	100	8.3	-	356	1.7	26	Nebel
30.	6.5	3.8	6.0	8.0	994.1	97	97	100	0.1	-	284	1.6	18	Nebel

Mittel	7.9	4.8	12.5	983.0	69	79	68				1375	2.5	
Summe									36.8	100.2			
Norm	5.0	2.0	8.8	979.6		76	84	60	77		2.4		

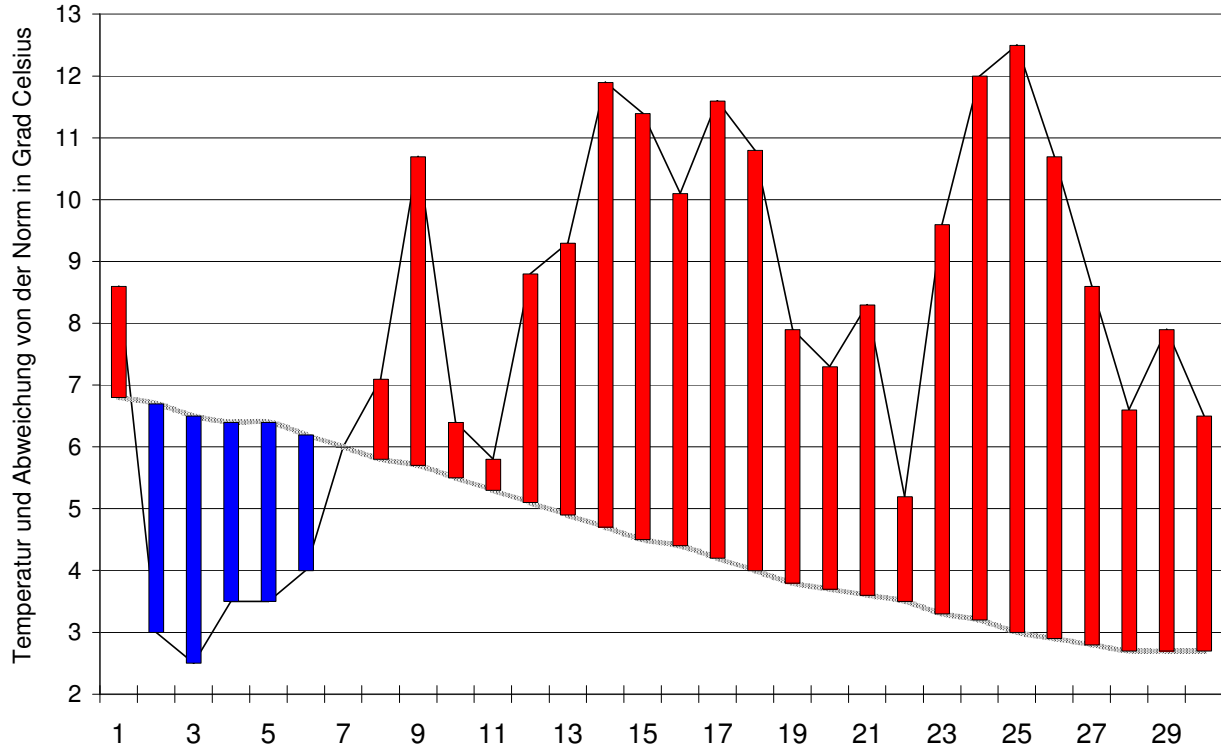
Luftdruck auf Meeresniveau: 1021.2 hPa		Minimum : 964.1 hPa am 23. um 18:45 h				Maximum: 996.8 hPa am 10. um 06:45 h													
Temperaturmittel 06:45 h : 6.2°C		12:45 h 10.9°C				18:45 h 8.7°C													
Spezialtage	Hell	trüb	Frost	Eis	Niederschlag (mm oder l/m ²)			Nebel	ohne	Windmax	Gewitter	Reif	Ha-	Schnee					
			tage	tage	≥0.1	≥0.3	≥1.0	Sonne		(m/s)	Nahe	Alle	gel	fall					
Anzahl Tage	2	14	6	0	13	11	9	3	3	1	0	0	7	0					
Norm	2	15	8	1	14	13	10	5	9	3	-	0.1	0.3	6					
Windmaximu: 15.2 m/s am 21 um 14:15 h aus WNW		Relative Feuchte (Formel SMA): 81 %																	
Windrichtungs-		N	0	NE	2	E	30	SE	11	S	6	SW	11	W	13	NW	11	CAL	6
häufigkeiten (Termine):																			

Gradtagzahlen 10°C / 18°C:	241.6	12°C / 20°C:	354.4	Heiztage	10°C / 18°C: 21	12°C / 20°C: 29
-----------------------------------	-------	--------------	-------	-----------------	-----------------	-----------------

Der Verlauf der Temperaturen im Monat November 2006

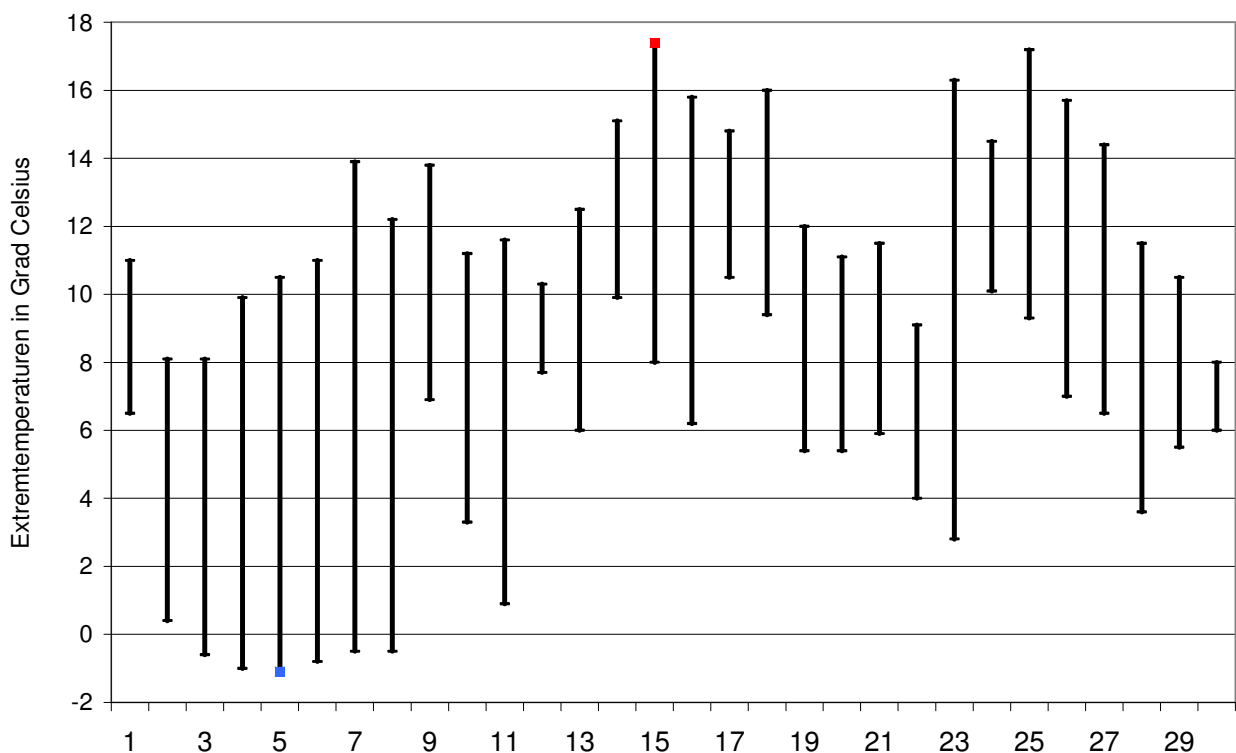
Meteorologische Station Basel Binningen

Tagesmittelwerte Temperatur und deren Abweichung von der Normperiode (1901-1990)
 aufwärts gerichtete Balken = zu warm, abwärts gerichtete Balken = zu kalt



Tägliche Minima und Maxima der Temperatur

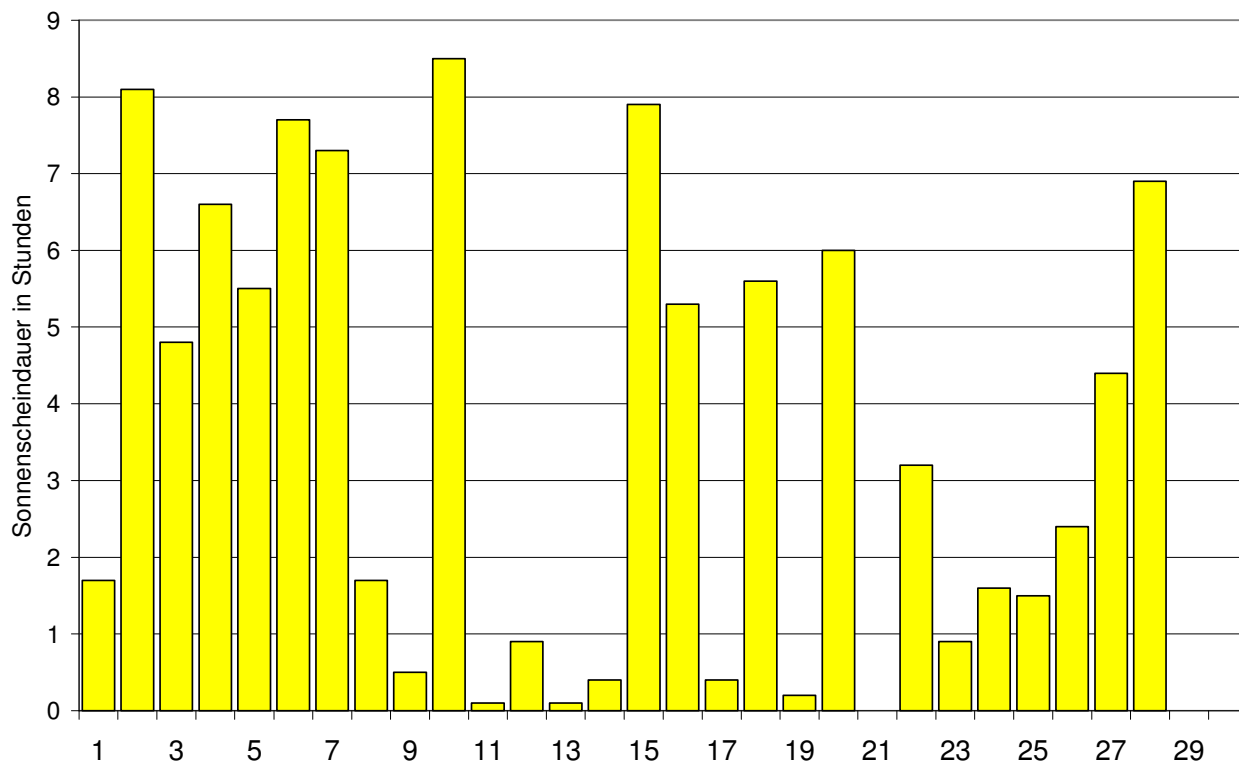
oberes Balkenende = Maximum, unteres Balkenende = Minimum



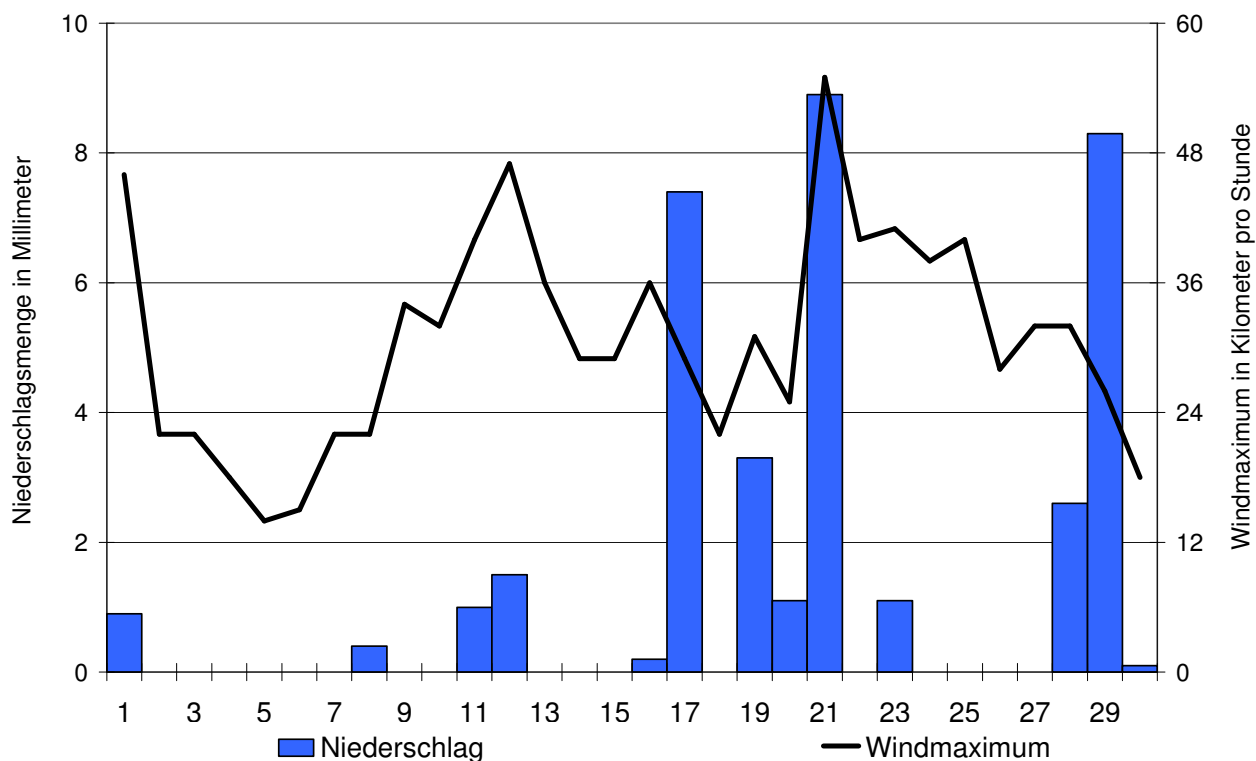
Der Verlauf von Sonnenscheindauer, Niederschlagsmenge und Windgeschwindigkeit im Monat November 2006

Meteorologische Station Basel Binningen

Tagessummen der Sonnenscheindauer

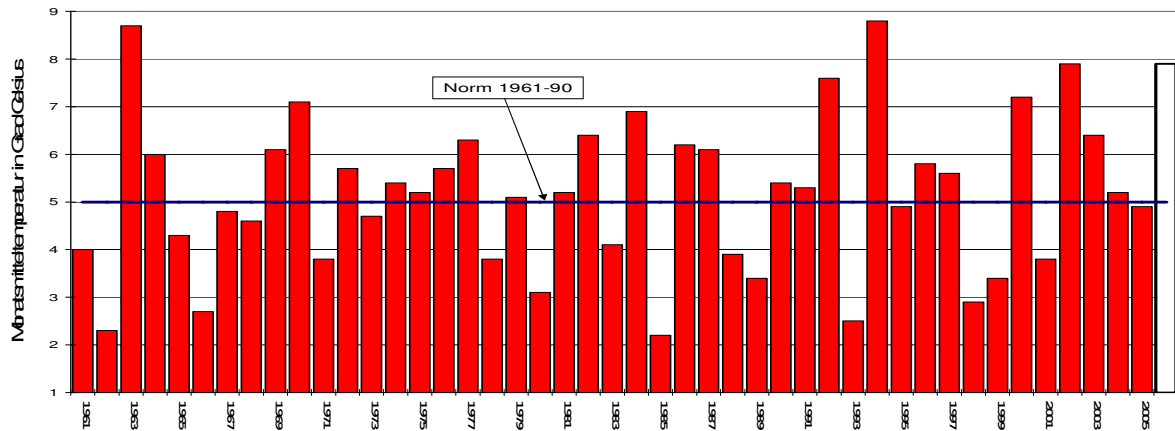


Tagessummen der Niederschlagsmenge (Balken) und maximale tägliche Windgeschwindigkeit (Linie)

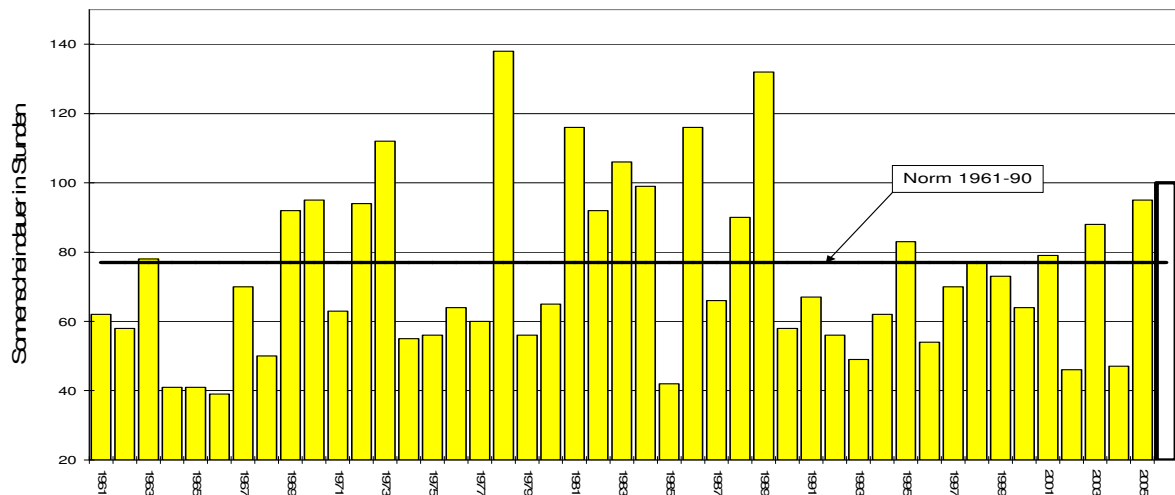


Die Entwicklung von Temperatur, Sonnenscheindauer und Niederschlagsmenge im Monat November seit 1961: Meteorologische Station Basel Binningen

Monatsmitteltemperaturen



Monatliche Sonnenscheindauer



Monatliche Niederschlagsmengen

