

Meteorologische Beobachtungen: Monat November 2005

Meteorologische Station Basel-Binningen

317 m ü. M

47° 33' N / 7° 35' E

Tag	Temperatur				Luft- druck Mittel	Feuchte		Bewöl- kung in %	Nieder- schlag in mm	Sonne Std	Global- strahl. Wh/m ²	Wind		Schnee Höhe cm
	Mittel 24-h	Abw.	Min	Max		rel % 12:45	Mittel					Mittel	m/sec	
1.	13.5	6.7	12.1	17.8	981.9	74	83	97	0.2	2.5	1581	1.3	26	
2.	11.7	5.0	8.2	15.7	982.0	79	82	93	2.0	0.3	1258	2.9	27	
3.	14.0	7.5	10.4	20.8	981.1	62	78	17	-	7.6	2386	2.4	26	
4.	12.6	6.2	10.6	16.5	980.3	79	86	80	10.3	1.1	1003	1.8	35	
5.	9.6	3.2	8.1	12.9	988.8	64	79	73	0.0	2.3	1674	2.1	34	
6.	6.5	0.3	2.9	12.7	989.3	66	78	20	-	6.5	2210	1.5	20	Reif
7.	7.1	1.1	2.6	13.0	988.8	72	83	43	-	4.4	1831	2.5	25	Reif
8.	7.4	1.6	2.8	13.3	986.1	66	76	30	-	7.1	2200	3.1	36	
9.	6.7	1.0	3.5	12.2	986.1	84	87	63	-	5.3	1857	3.1	31	Nebel
10.	8.7	3.2	4.9	10.9	996.1	87	90	100	0.0	-	387	0.9	18	
11.	8.2	2.9	7.6	11.6	992.4	81	87	70	-	0.2	915	1.4	22	
12.	7.3	2.2	4.3	11.1	981.7	75	83	90	-	2.5	1402	2.5	30	
13.	5.9	1.0	2.6	10.4	981.8	77	89	47	-	4.7	1878	1.6	25	
14.	4.8	0.1	4.4	5.3	984.8	79	80	100	-	-	351	2.7	31	
15.	5.2	0.7	3.3	8.6	976.1	72	83	80	-	4.5	1759	1.5	20	
16.	5.9	1.5	4.4	8.3	968.7	89	87	100	1.2	-	453	2.8	40	
17.	3.0	-1.2	-0.2	7.9	976.5	71	81	40	-	2.8	586	1.8	29	Reif
18.	2.3	-1.7	-0.2	6.3	983.0	73	78	83	-	1.6	1199	1.1	14	Reif
19.	-0.4	-4.2	-2.5	3.6	990.3	85	89	20	-	4.3	1710	1.0	16	Nebel Reif
20.	-0.1	-3.8	-3.5	4.8	993.5	72	80	70	-	6.0	1820	1.0	13	Reif
21.	1.1	-2.5	-3.4	4.6	991.2	63	75	63	-	2.0	861	1.1	18	Reif
22.	1.6	-1.9	-1.1	5.2	992.3	53	61	20	-	7.4	1960	2.7	49	Reif
23.	0.8	-2.5	-0.9	3.7	989.5	66	67	67	* 0.0	3.0	850	2.4	42	Reif
24.	-1.8	-5.0	-4.7	2.0	979.1	53	64	63	* 2.8	6.3	1757	1.7	29	
25.	0.6	-2.4	-2.0	3.7	959.5	57	73	50	* 1.3	5.3	1640	3.0	40	2
26.	-1.0	-3.9	-3.5	5.0	958.6	76	80	50	-	7.4	1673	2.7	27	Reif
27.	-1.4	-4.2	-5.6	2.7	960.9	88	82	93	* 0.0	-	726	3.3	35	Reif
28.	2.3	-0.4	1.5	3.9	965.2	83	78	100	* 8.6	-	495	2.2	45	
29.	1.9	-0.8	0.8	3.2	968.2	93	94	100	* 6.6	-	461	1.8	19	
30.	1.5	-1.2	0.6	2.4	975.8	90	91	100	* 0.6	-	378	1.7	20	

Mittel	4.9	2.3	8.7	981.0	74	81	67				1309	2.1	
Summe								33.6	95.1				
Norm	5.0	2.0	8.8	979.6		76	84	60	77			2.4	

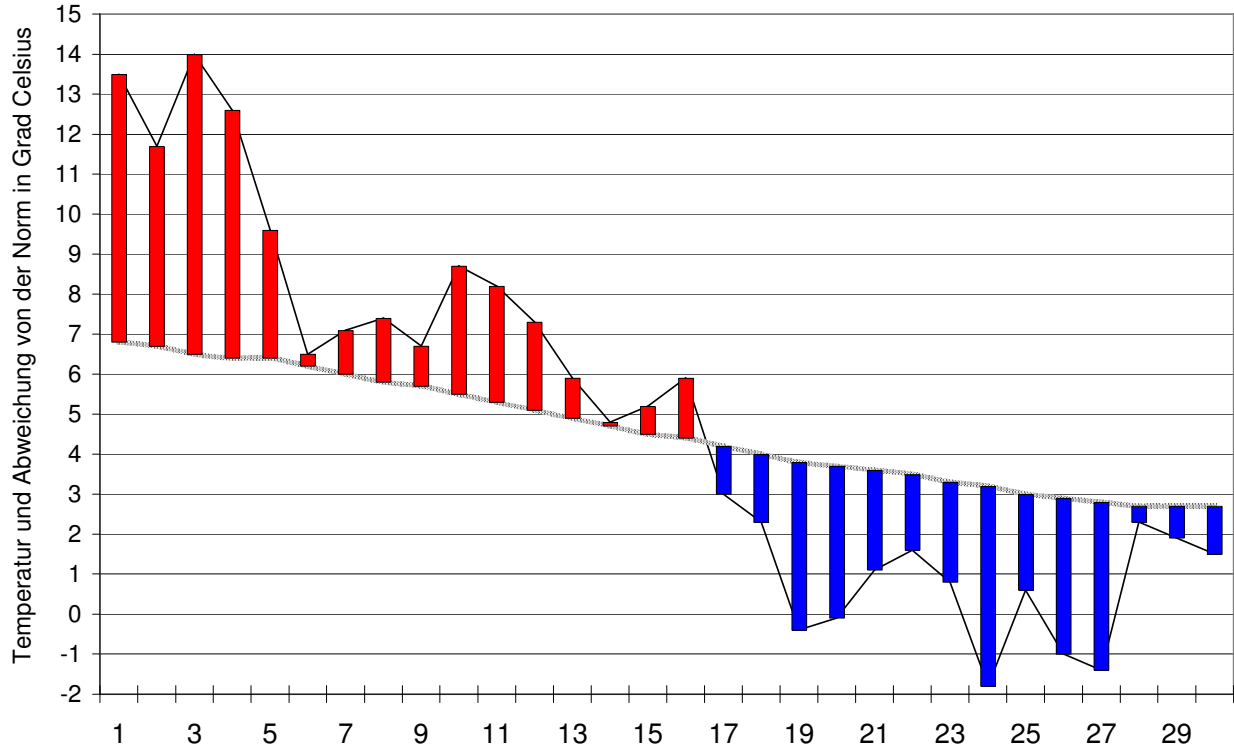
Luftdruck auf Meeresniveau: 1019.8 hPa Minimum : 957.6 hPa am 16. um 12:45 h Maximum: 997.9 hPa am 10. um 18:45 h																	
Temperaturmittel 06:45 h : 3.2°C					12:45 h 7.1 °C					18:45 h 5.7°C							
Spezialtage	Hell	trüb	Frost	Eis	Niederschlag (mm oder l/m ²)			Nebel	ohne	Windmax	Gewitter	Reif	Ha-	Schnee			
			tage	tage	≥0.1	≥0.3	≥1.0	Sonne	(m/s)	Nahe	Alle	gel	fall	decke			
Anzahl Tage	1	11	11	0	9	8	7	2	7	0	0	0	11	0	5	1	
Norm	2	15	8	1	14	13	10	5	9	3	-	0.1	0.3	6	0.1	3	2
Windmaximu: 13.5 m/s am 22 um 05:20 h aus ENE Relative Feuchte (Formel SMA): 82 %																	
Windrichtungs- häufigkeiten (Termine): N 2 NE 2 E 29 SE 15 S 8 SW 7 W 13 NW 8 CAL 6																	

Gradtagzahlen 10°C / 18°C: 374.3	12°C / 20°C: 434.6	Heiztage 10°C / 18°C: 26	12°C / 20°C: 27
---	--------------------	---------------------------------	-----------------

Der Verlauf der Temperaturen im Monat November 2005

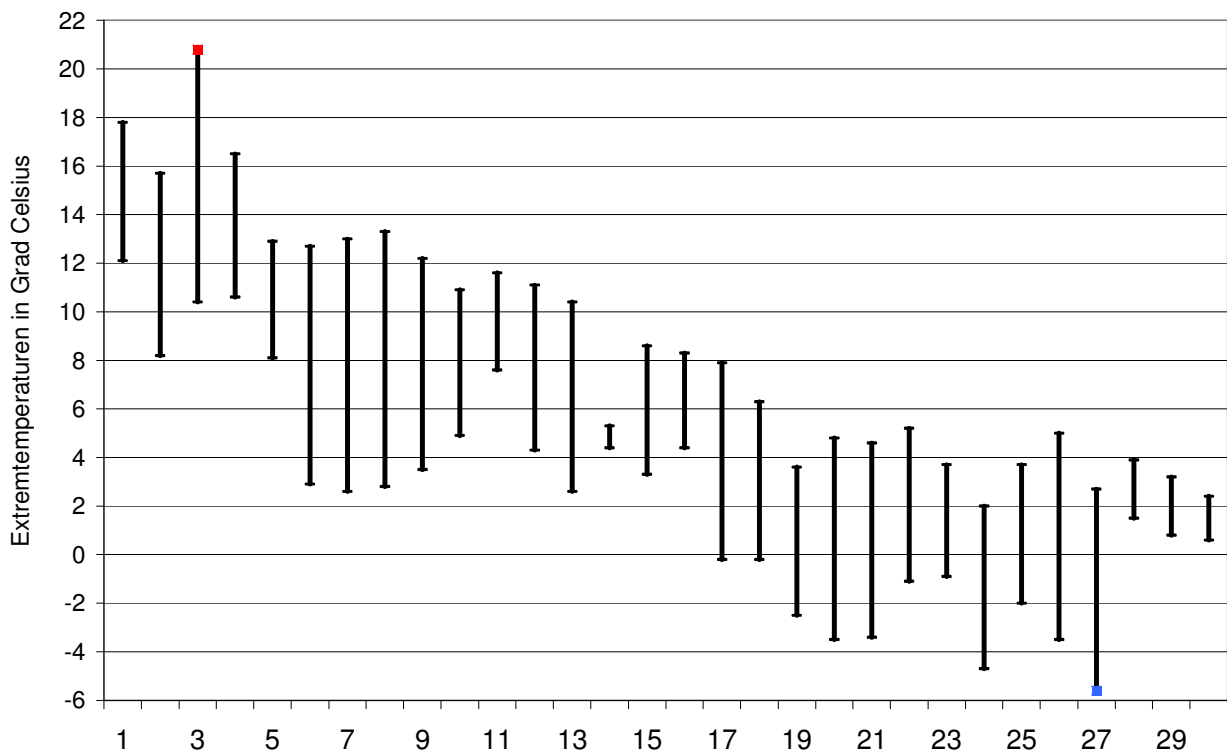
Meteorologische Station Basel Binningen

Tagesmittelwerte Temperatur und deren Abweichung von der Normperiode (1901-1990)
aufwärts gerichtete Balken = zu warm, abwärts gerichtete Balken = zu kalt



Tägliche Minima und Maxima der Temperatur

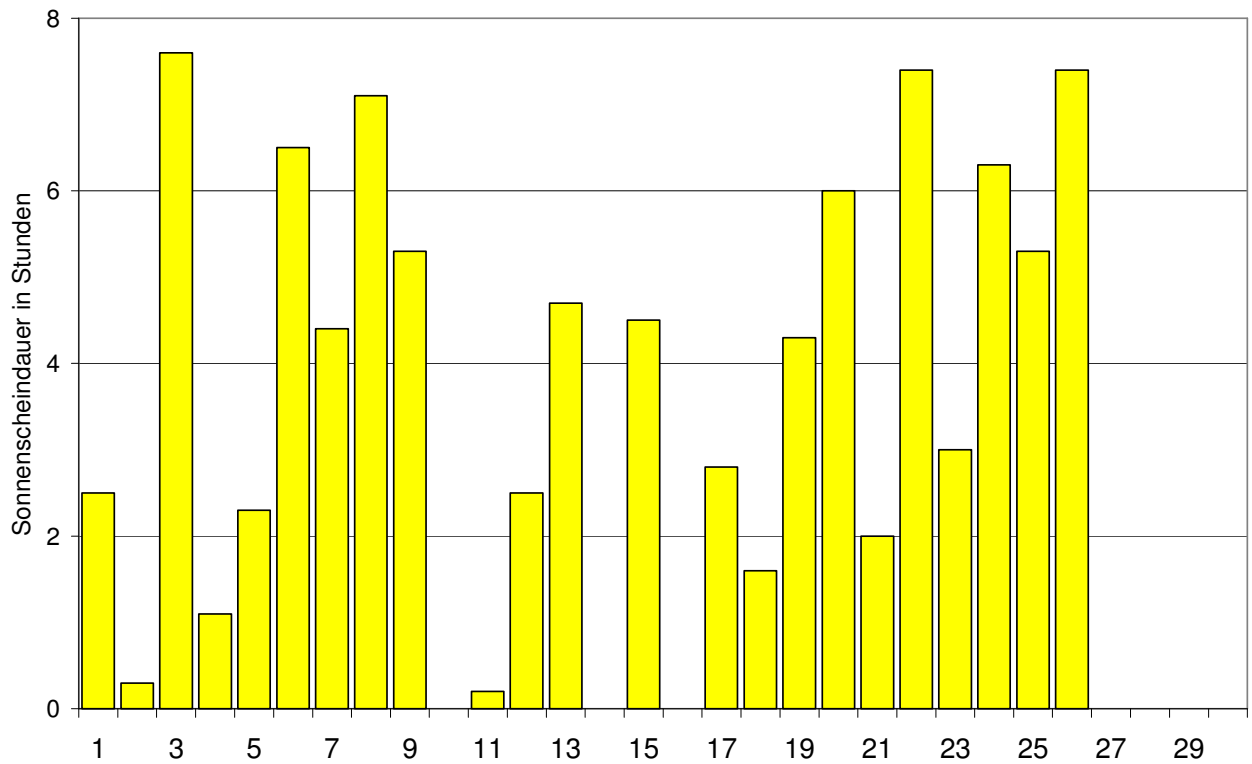
oberes Balkenende = Maximum, unteres Balkenende = Minimum



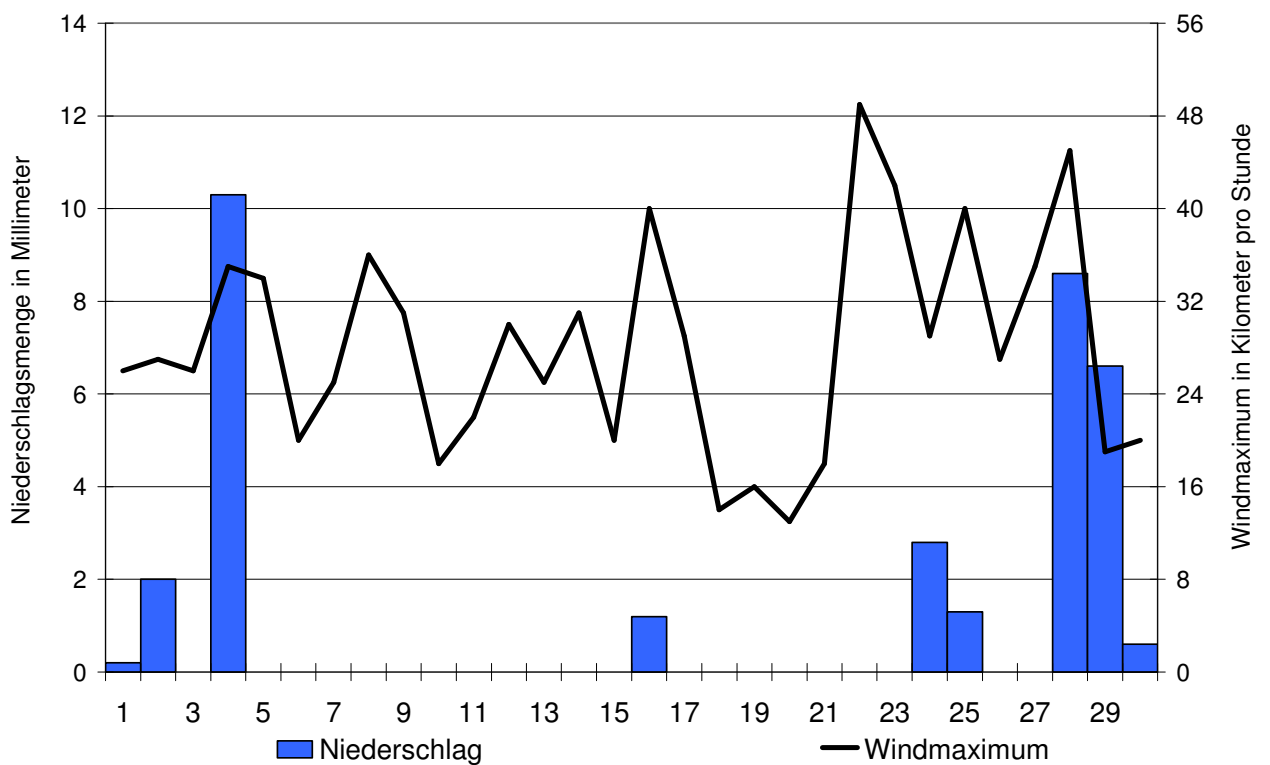
Der Verlauf von Sonnenscheindauer, Niederschlagsmenge und Windgeschwindigkeit im Monat November 2005

Meteorologische Station Basel Binningen

Tagessummen der Sonnenscheindauer

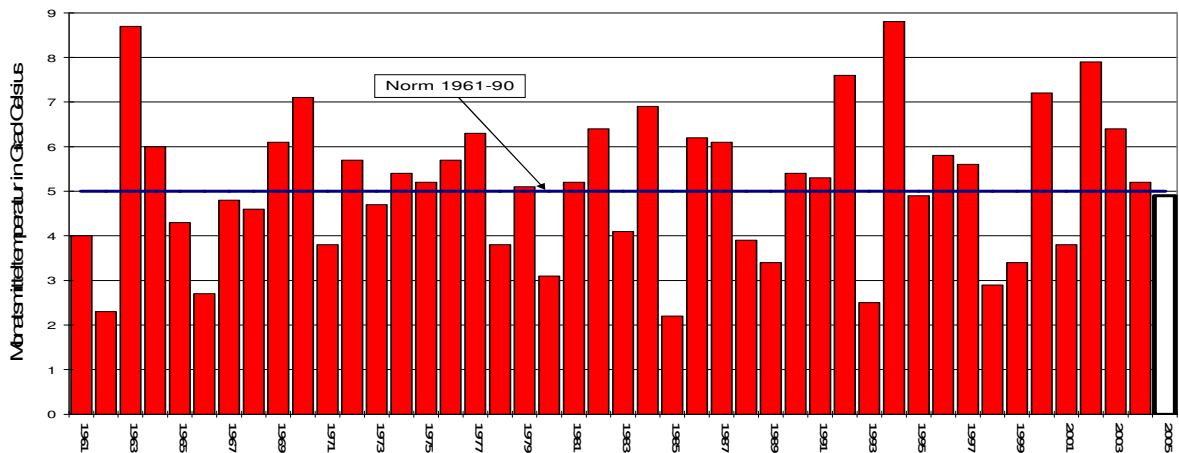


Tagessummen der Niederschlagsmenge (Balken) und maximale tägliche Windgeschwindigkeit (Linie)

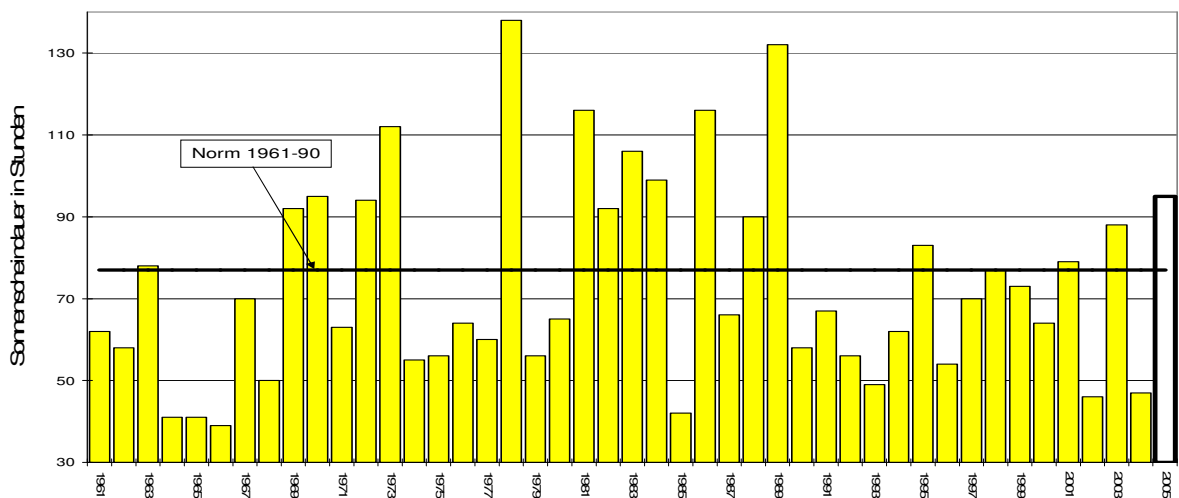


Die Entwicklung von Temperatur, Sonnenscheindauer und Niederschlagsmenge im Monat November seit 1961: Meteorologische Station Basel Binningen

Monatsmitteltemperaturen



Monatliche Sonnenscheindauer



Monatliche Niederschlagsmengen

