

Meteorologische Beobachtungen: Monat November 2004

Meteorologische Station Basel-Binningen

317 m ü. M

47° 33' N / 7° 35' E

Tag	Temperatur				Luft- druck Mittel	Feuchte		Bewöl- kung in %	Nieder- schlag in mm	Sonne Std	Global- strahl. Wh/m ²	Wind		Schnee Höhe cm
	Mittel 24-h	Abw.	Min	Max		rel % 12:45	Mittel					Mittel	m/sec	
1.	10.0	3.2	9.5	11.4	977.6	91	92	100	0.0	-	491	1.2	17	
2.	9.6	2.9	8.6	10.4	979.1	95	94	100	0.0	-	436	1.0	18	Nebel
3.	11.1	4.6	7.6	15.2	981.3	71	85	87	-	3.2	1750	1.6	30	
4.	11.2	4.8	6.7	17.6	983.6	69	85	90	1.4	4.4	1989	1.9	26	
5.	10.7	4.3	10.1	12.9	988.3	77	83	93	-	-	722	2.2	30	
6.	6.8	0.6	5.0	8.6	986.9	74	80	93	0.4	-	859	1.1	18	
7.	6.4	0.4	5.2	8.1	983.0	88	85	80	2.1	2.2	1201	1.5	25	
8.	3.9	-1.9	1.9	7.1	979.4	69	84	87	-	2.2	1526	1.3	18	
9.	2.1	-3.6	1.8	3.2	973.7	79	84	100	* 0.2	0.1	771	1.6	21	
10.	2.0	-3.5	0.7	3.3	972.8	83	83	100	* 1.3	-	560	1.2	16	
11.	2.8	-2.5	1.6	4.0	978.5	85	89	100	-	-	580	1.8	20	
12.	3.9	-1.2	3.0	5.1	983.8	75	79	100	1.2	-	530	1.5	31	
13.	3.4	-1.5	2.5	6.0	987.2	69	78	80	△ 1.5	1.1	905	1.7	26	Graupel
14.	1.8	-2.9	0.6	6.3	990.0	49	63	40	-	3.6	1414	1.9	35	
15.	-1.0	-5.5	-4.1	4.4	989.0	65	79	7	-	6.8	2036	1.5	19	Reif
16.	1.6	-2.8	-3.1	5.6	991.8	62	76	93	-	0.7	1337	1.0	14	Reif
17.	5.0	0.8	2.4	9.3	991.2	72	79	70	0.0	0.1	705	1.3	18	
18.	8.8	4.8	6.5	10.4	983.6	63	66	100	0.2	-	238	4.1	52	
19.	5.4	1.6	1.2	10.3	978.6	45	68	77	* 5.0	4.2	1550	4.4	74	
20.	1.4	-2.3	-0.3	2.9	987.1	86	86	97	* 0.1	0.1	718	2.4	28	Reif
21.	2.7	-0.9	-0.4	8.1	989.0	68	79	67	0.5	5.5	1743	2.2	24	
22.	8.3	4.8	3.0	12.8	986.8	65	73	83	0.5	0.8	879	3.3	39	
23.	9.2	5.9	8.4	11.0	989.1	71	82	97	0.2	-	502	2.8	41	
24.	4.2	1.0	2.2	6.2	991.9	91	93	67	-	1.0	1155	2.0	22	
25.	2.7	-0.3	-1.2	7.5	989.2	71	82	70	-	4.4	1438	2.7	30	
26.	3.8	0.9	-0.6	8.7	988.9	86	89	97	0.0	2.4	972	1.9	22	Reif Nebel
27.	6.3	3.5	5.0	11.1	988.1	72	84	63	0.2	4.1	1185	1.3	22	
28.	3.7	1.0	0.7	6.7	979.4	86	90	93	12.7	-	957	2.2	28	
29.	5.4	2.7	4.8	6.5	975.1	96	96	100	0.6	-	190	1.7	22	
30.	3.5	0.8	2.9	3.7	972.5	95	94	100	0.2	-	134	1.5	20	Nebel

Mittel	5.2		3.1	8.1	983.9	76	83	84			982	1.9		
Summe									28.3	46.9				
Norm	5.0		2.0	8.8	979.6		76	84	60	77		2.4		

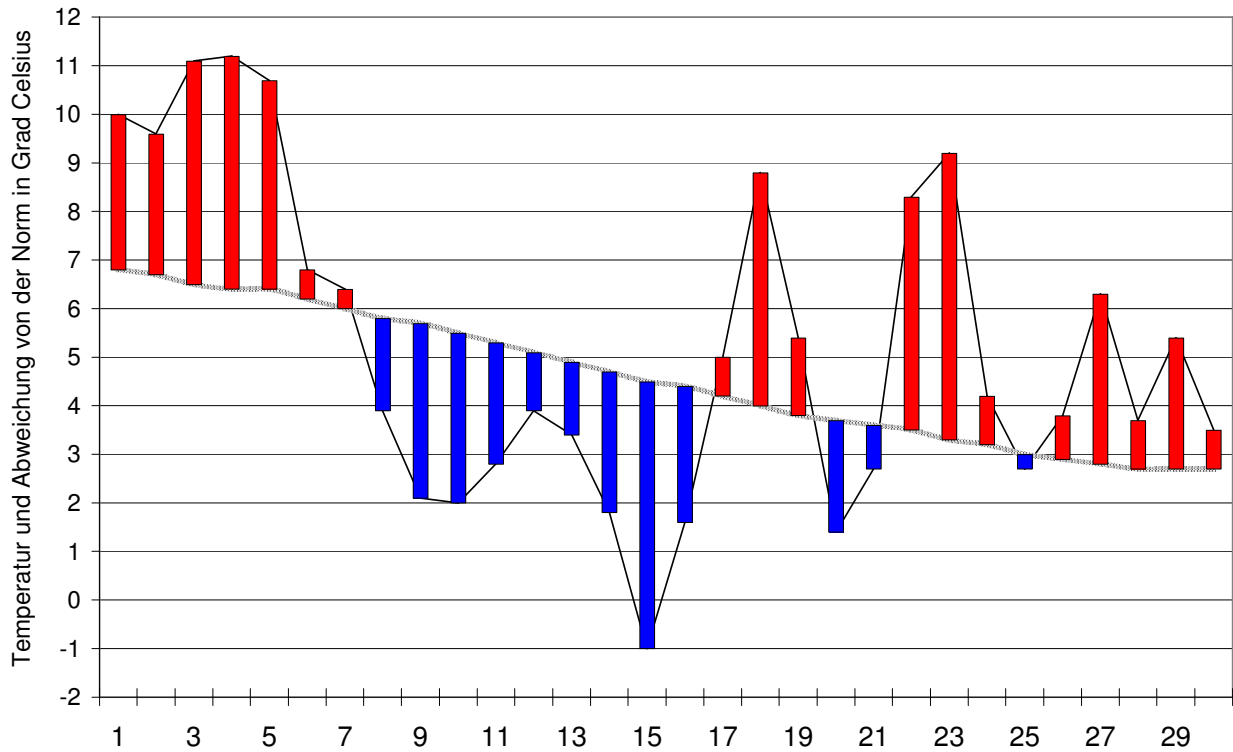
Luftdruck auf Meeresniveau: 1022.8 hPa Minimum : 969.0 hPa am 19. um 06:45 h Maximum: 992.7 hPa am 16. um 18:45 h																				
Temperaturmittel 06:45 h : 4.5°C					12:45 h 7.1 °C					18:45 h 5.6°C										
Spezialtage	Hell	trüb	Frost	Eis	Niederschlag			Nebel	ohne	Windmax		Gewitter		Reif	Ha-	Schnee				
			tage	tage	(mm oder l/m ²)				Sonne	(m/s)				gel	fall	decke				
					≥0.1	≥0.3	≥1.0			≥15	≥26	Nahe	Alle							
Anzahl Tage	1	20	6	0	17	11	7	3	12	1	0	0	0	4	0	4				
Norm	2	15	8	1	14	13	10	5	9	3	-	0.1	0.3	6	0.1	3				
Windmaximu: 20.5 m/s am 19 um 07:15 h aus W					Relative Feuchte (Formel SMA): 87 %															
Windrichtungs-			N	6	NE	3	E	16	SE	9	S	3	SW	10	W	16	NW	22	CAL	5
häufigkeiten (Termine):																				

Gradtagzahlen 10°C / 18°C:	362.3	12°C / 20°C:	443.3	Heiztage	10°C / 18°C: 27	12°C / 20°C: 30
-----------------------------------	-------	--------------	-------	-----------------	-----------------	-----------------

Der Verlauf der Temperaturen im Monat November 2004

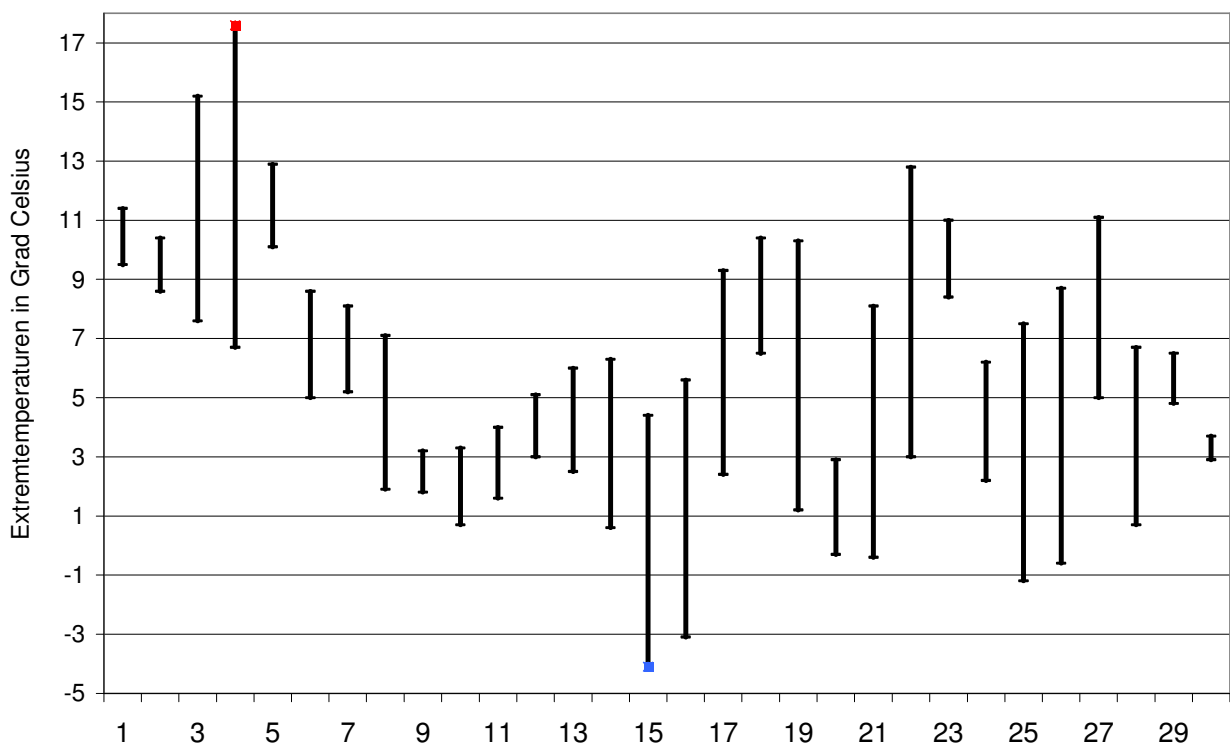
Meteorologische Station Basel Binningen

Tagesmittelwerte Temperatur und deren Abweichung von der Normperiode (1901-1990)
 aufwärts gerichtete Balken = zu warm, abwärts gerichtete Balken = zu kalt



Tägliche Minima und Maxima der Temperatur

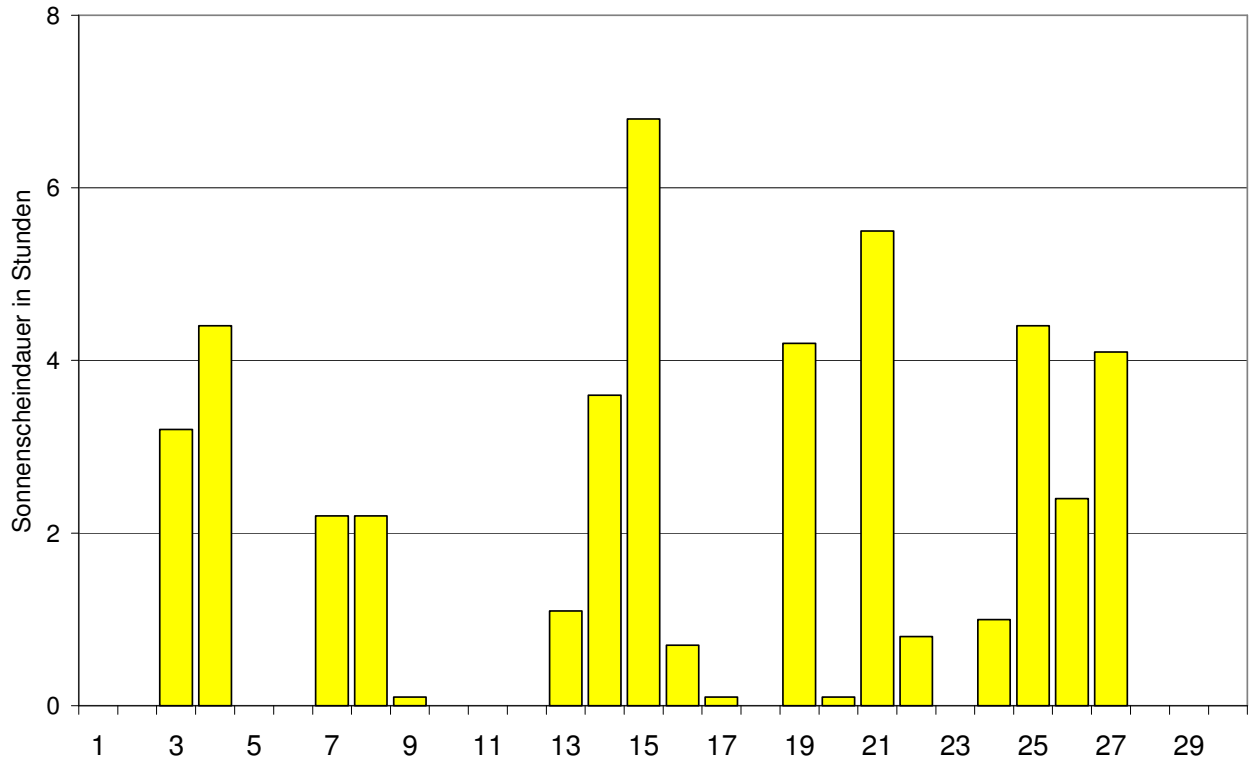
oberes Balkenende = Maximum, unteres Balkenende = Minimum



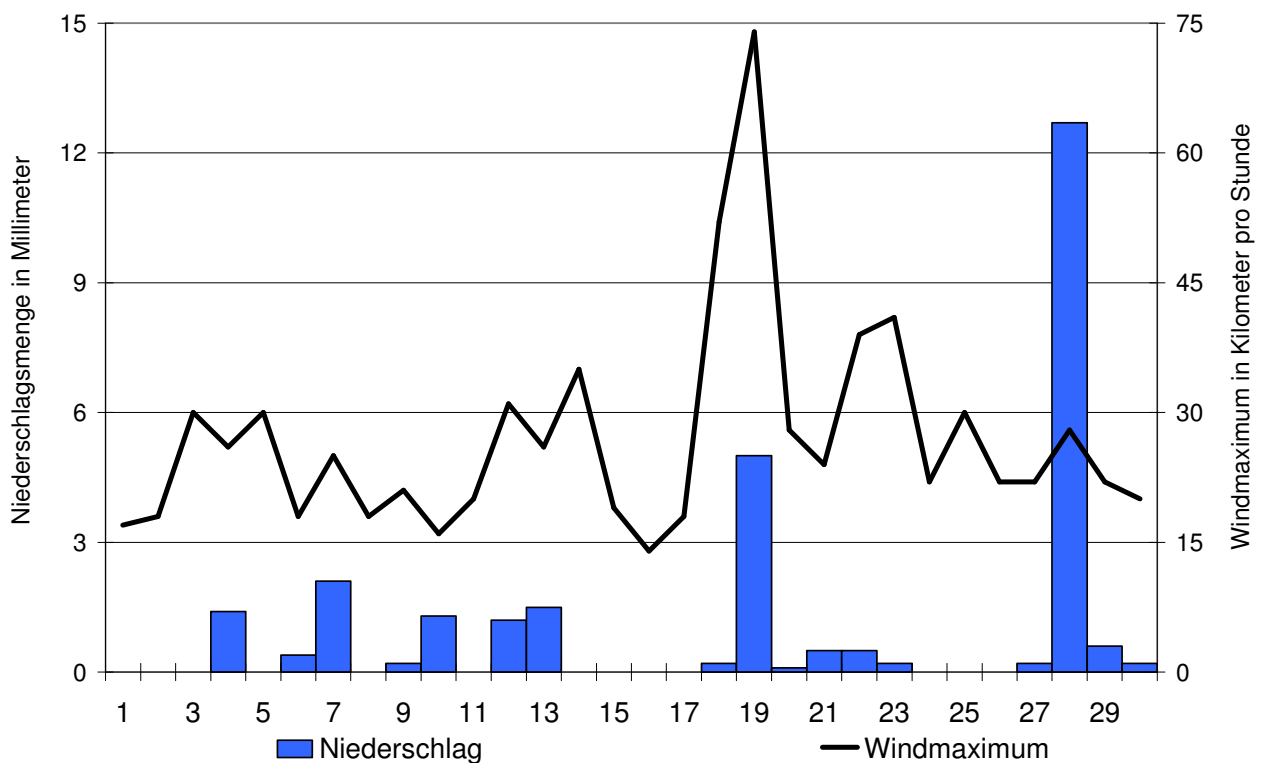
Der Verlauf von Sonnenscheindauer, Niederschlagsmenge und Windgeschwindigkeit im Monat November 2004

Meteorologische Station Basel Binningen

Tagessummen der Sonnenscheindauer

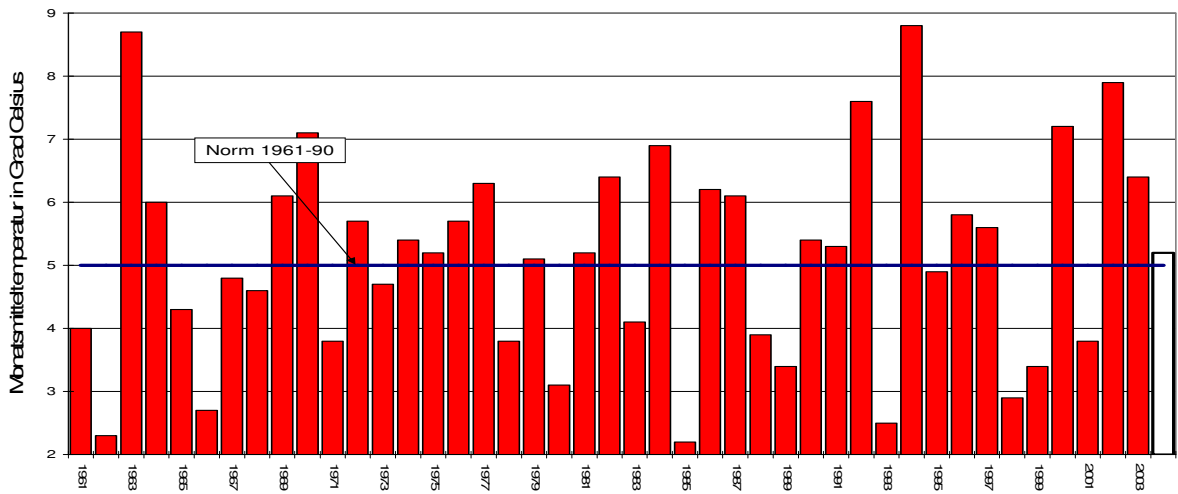


Tagessummen der Niederschlagsmenge (Balken) und maximale tägliche Windgeschwindigkeit (Linie)

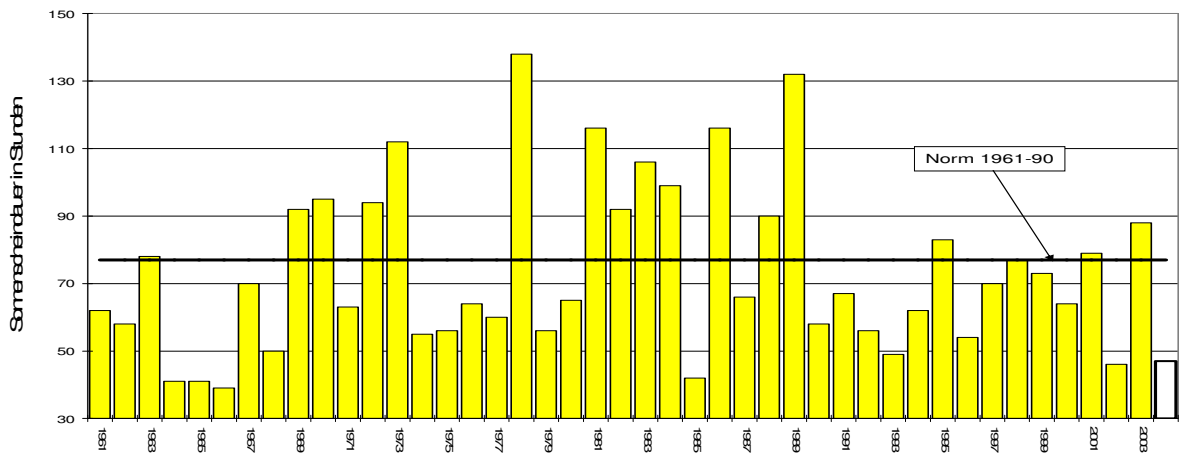


Die Entwicklung von Temperatur, Sonnenscheindauer und Niederschlagsmenge im Monat November seit 1961: Meteorologische Station Basel Binningen

Monatsmitteltemperaturen



Monatliche Sonnenscheindauer



Monatliche Niederschlagsmengen

