

Meteorologische Beobachtungen: Monat März 2015

Meteorologische Station Basel-Binningen

317 m ü. M

47° 33' N / 7° 35' E

Tag	Temperatur				Luft- druck Mittel	Feuchte		Bewöl- kung in %	Nieder- schlag in mm	Sonne Std	Global- strahl. Wh/m ²	Wind		Schnee- höhe cm
	Mittel 24-h	Abw.	Min	Max		rel % 12:45	Mittel					Mittel m/sec	Max Km/h	
1.	6.6	3.4	0.6	12.5	974.4	69	85	97	2.1	0.2	1097	2.8	44	
2.	8.4	5.1	5.6	11.5	975.5	80	69	83	7.9	4.0	2240	5.2	76	
3.	6.8	3.4	1.1	12.2	985.1	47	59	83	2.1	6.1	3291	2.7	27	Reif
4.	4.4	0.9	2.9	8.0	989.7	51	68	73	0.1	3.3	2607	2.6	49	
5.	4.3	0.7	1.0	8.2	996.9	48	57	57	-	8.2	3659	2.2	37	
6.	4.0	0.3	-2.0	11.0	997.7	38	59	27	-	9.8	4225	1.2	27	Reif
7.	5.6	1.8	-0.6	12.9	993.4	41	53	57	-	9.2	3606	2.0	24	Reif
8.	7.4	3.4	0.4	15.5	987.4	41	56	47	-	9.8	3961	1.4	21	Reif
9.	8.2	4.1	2.5	16.2	986.9	53	63	57	-	9.1	4210	1.6	22	Reif
10.	8.5	4.2	1.1	14.4	988.4	51	63	73	-	4.9	3140	1.7	25	Reif
11.	7.8	3.4	6.8	12.0	989.2	78	72	97	-	2.9	2052	1.9	24	
12.	5.3	0.8	-1.4	12.5	988.3	40	53	3	-	11.0	4723	2.3	37	Reif
13.	5.8	1.1	-1.4	12.1	982.2	43	55	37	-	10.0	4476	1.4	26	Reif
14.	5.0	0.0	0.7	10.3	983.0	61	63	57	-	10.0	4309	1.8	30	Reif
15.	4.5	-0.6	-0.4	10.3	982.7	57	69	50	-	6.0	3643	1.5	26	Reif
16.	6.7	1.4	1.5	14.0	983.0	58	67	80	-	4.8	3329	1.2	19	
17.	9.2	3.7	2.4	18.0	984.0	45	58	87	-	9.1	4471	1.4	18	Reif
18.	10.6	4.9	4.6	17.9	985.5	50	61	70	-	7.8	4121	1.5	22	
19.	9.6	3.7	4.0	16.5	985.2	58	67	17	-	9.6	4314	1.7	26	
20.	8.2	2.1	2.2	15.2	983.4	61	67	30	0.0	9.5	3940	1.6	18	
21.	8.3	1.9	5.2	12.7	979.0	64	67	100	0.0	-	1391	2.1	36	
22.	6.6	0.1	4.1	8.7	979.8	53	66	93	-	-	1383	2.7	37	
23.	9.2	2.5	3.2	15.6	977.3	49	59	30	-	10.6	5033	1.2	18	
24.	9.5	2.6	2.6	17.8	970.2	37	57	47	-	8.3	4316	1.3	24	Reif
25.	6.2	-0.8	4.4	11.5	967.9	75	82	87	9.0	0.3	1588	2.9	43	
26.	5.8	-1.3	4.4	7.8	973.8	74	79	100	3.1	-	1260	2.2	27	
27.	7.6	0.4	5.4	12.2	982.6	68	70	87	-	4.8	3270	2.1	45	
28.	7.4	0.1	1.3	13.9	984.2	45	73	60	3.1	6.1	3942	1.5	27	Reif
29.	10.9	3.5	8.1	13.2	975.5	75	70	100	3.7	-	1457	5.7	68	
30.	10.7	3.2	10.0	14.7	973.4	67	67	97	1.6	-	1085	5.5	77	
31.	12.2	4.6	10.0	14.4	975.9	58	60	73	0.1	2.6	2391	6.7	105	Fgew

Mittel	7.5		2.9	13.0	982.6	56	65	66			3178	2.4		
Summe									32.8	178.0				
Norm	5.6		1.7	10.4	978.4		74	70	52	117		2.9		

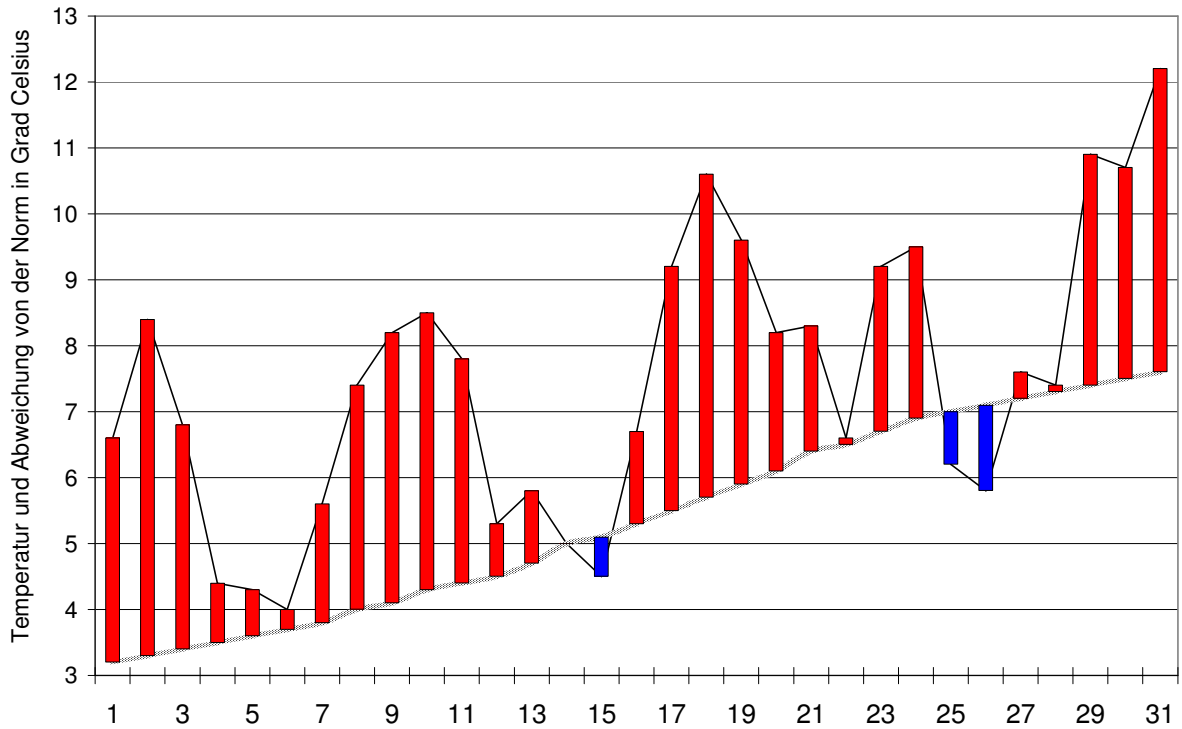
Luftdruck auf Meeresniveau: 1021.1 hPa		Minimum : 967.7 hPa am 25. um 12:45 h				Maximum: 998.7 hPa am 6. um 06:45 h													
Temperaturmittel 06:45 h : 3.8 °C		12:45 h 10.6 °C				18:45 h 10.1 C													
Spezialtage	Hell	trüb	Frost	Eis	Niederschlag (mm oder l/m ²)			Nebel	ohne Sonne	Windmax (m/s)		Gewitter	Reif	Tage mit Schnee- Fall		decke			
					≥0.1	≥0.3	≥1.0			≥15	≥26	nahe	Alle						
Anzahl Tage	2	12	5	0	10	8	8	0	5	4	1	0	1	13	0	0			
Norm	4	16	10	0	15	14	11	2	6	4	-	0.2	0.8	7	4	3			
Windmaximu: 29.1 m/s am 31. um 13:25 h aus W		Relative Feuchte (Formel SMA): 68%																	
Windrichtungs- häufigkeiten (Termine):		N	13	NE	7	E	10	SE	7	S	2	SW	6	W	21	NW	18	CAL	9

Gradtagzahlen 10°C / 18°C:	299.1	12°C / 20°C:	380.9	Heiztage	10°C / 18°C:	27	12°C / 20°C:	30
-----------------------------------	-------	--------------	-------	-----------------	--------------	----	--------------	----

Der Verlauf der Temperaturen im Monat März 2015

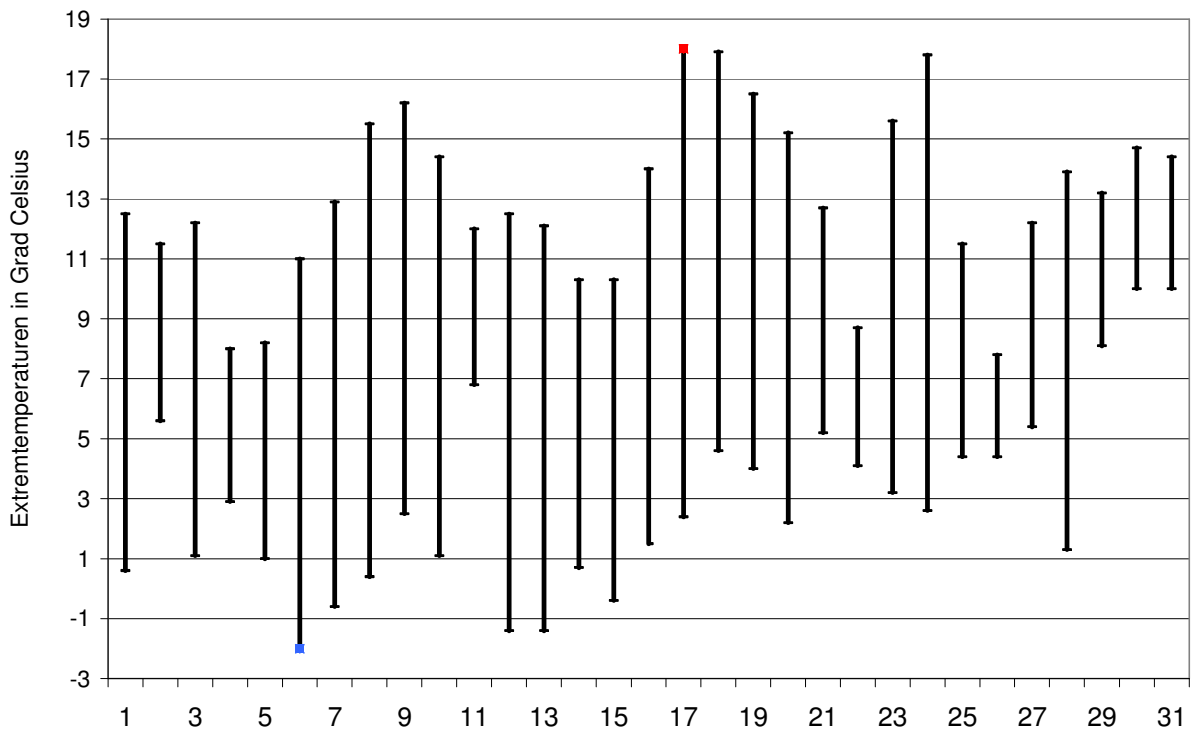
Meteorologische Station Basel Binningen

Tagesmittelwerte Temperatur und deren Abweichung von der Normperiode (1901-1990)
aufwärts gerichtete Balken = zu warm, abwärts gerichtete Balken = zu kalt



Tägliche Minima und Maxima der Temperatur

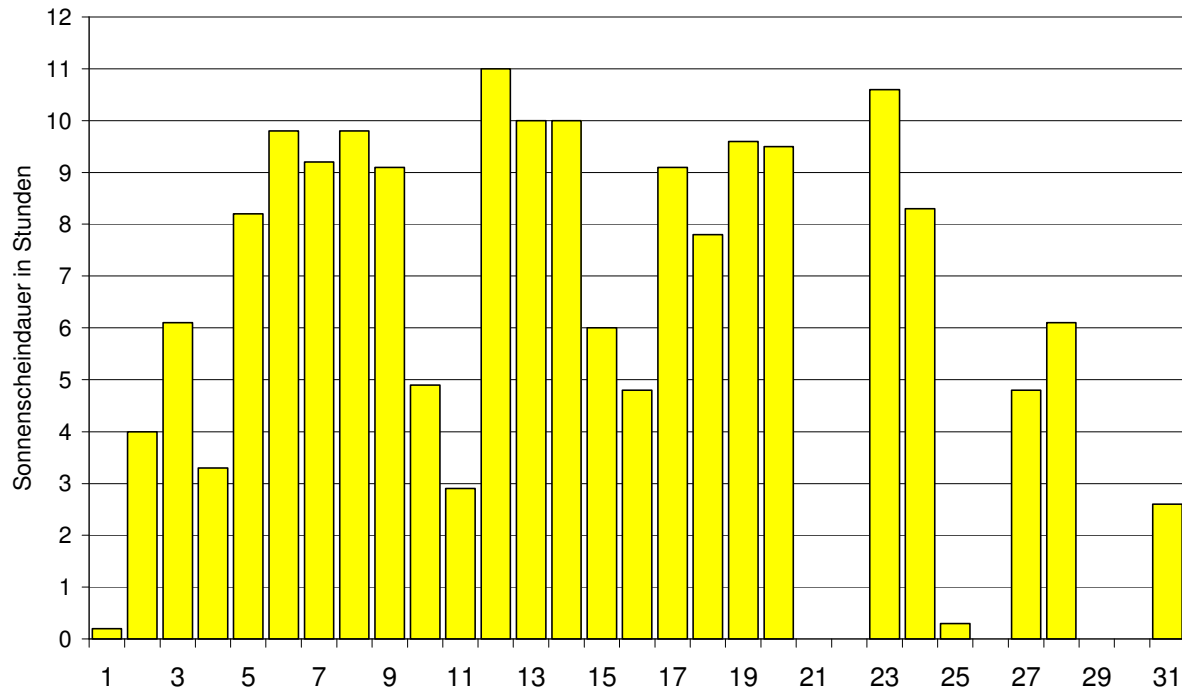
oberes Balkenende = Maximum, unteres Balkenende = Minimum



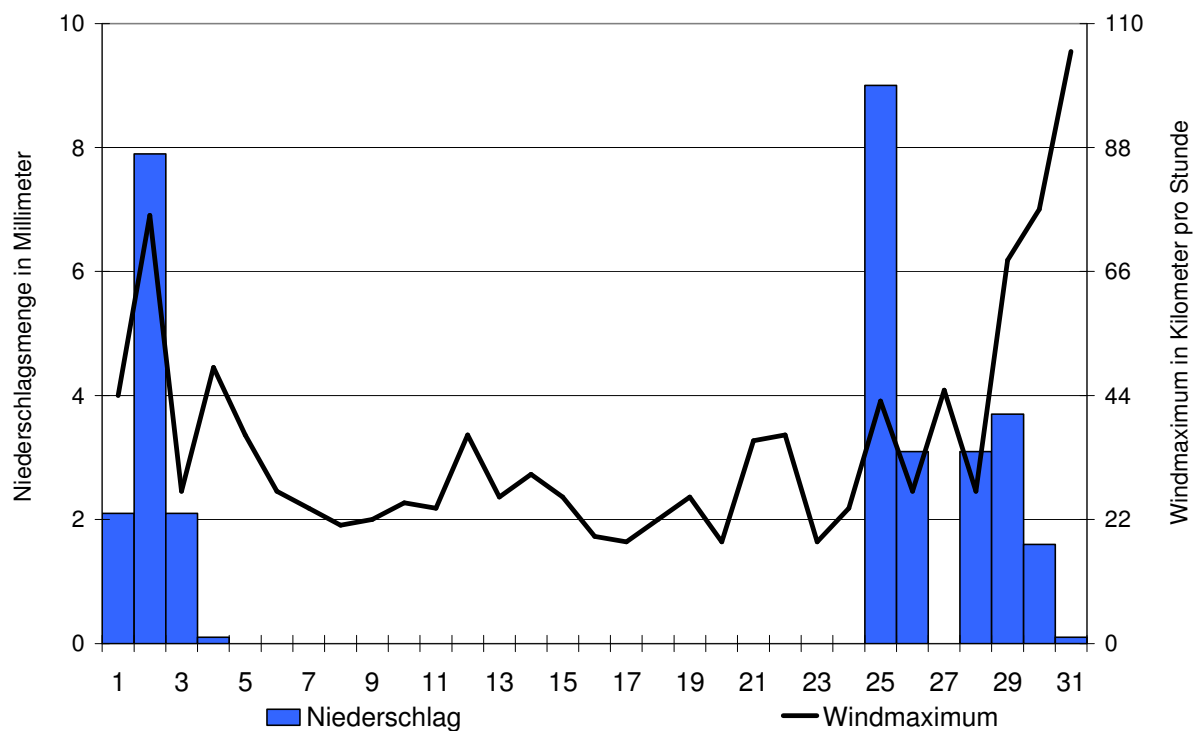
Der Verlauf von Sonnenscheindauer, Niederschlagsmenge und Windgeschwindigkeit im Monat März 2015

Meteorologische Station Basel Binningen

Tagessummen der Sonnenscheindauer

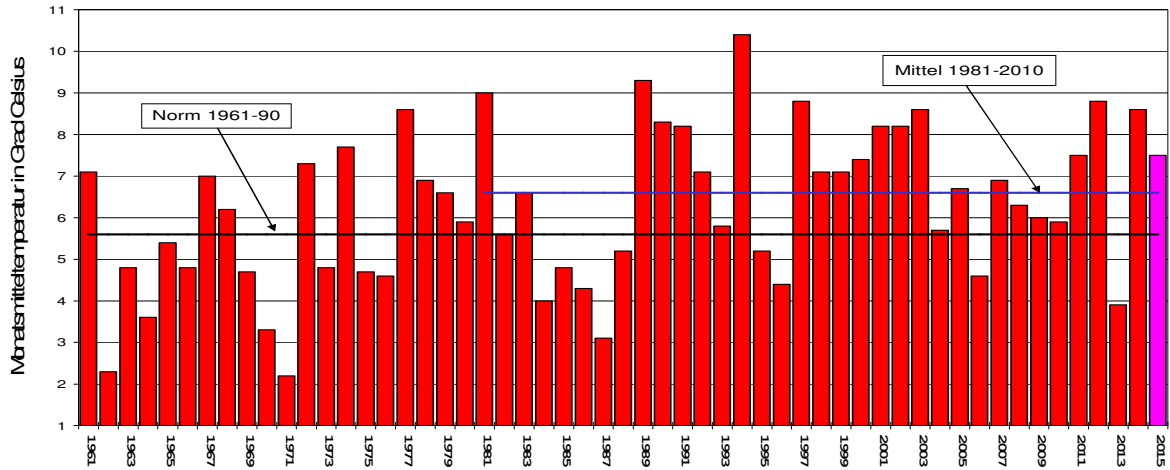


Tagessummen der Niederschlagsmenge (Balken) und maximale tägliche Windgeschwindigkeit (Linie)

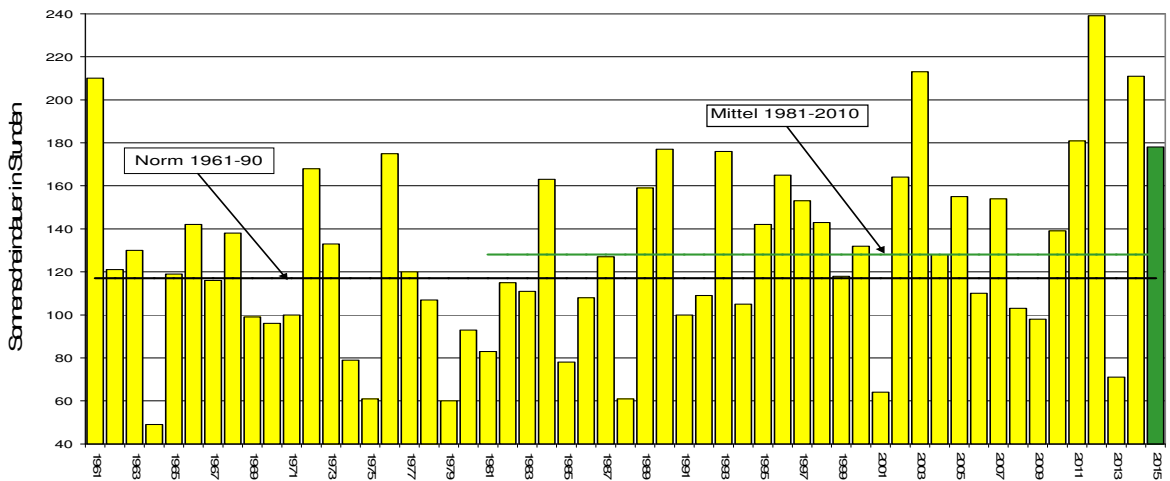


Die Entwicklung von Temperatur, Sonnenscheindauer und Niederschlagsmenge im Monat März seit 1961: Meteorologische Station Basel Binningen

Monatsmitteltemperaturen



Monatliche Sonnenscheindauer



Monatliche Niederschlagsmengen

