

# Meteorologische Beobachtungen: Monat März 2006

Meteorologische Station Basel-Binningen

317 m ü. M

47° 33' N / 7° 35' E

Tag	Temperatur				Luft- druck Mittel	Feuchte		Bewöl- kung in %	Nieder- schlag in mm	Sonne Std	Global- strahl. Wh/m <sup>2</sup>	Wind		Schnee- höhe cm
	Mittel 24-h	Abw.	Min	Max		rel % 12:45	Mittel					Mittel m/sec	Max Km/h	
1.	-0.8	-4.0	-1.6	1.6	970.8	56	71	47	* 1.0	4.7	2859	4.0	52	3
2.	-2.0	-5.3	-5.7	3.0	969.8	76	77	77	* 7.4	1.7	1740	3.1	42	2
3.	5.2	1.8	-1.2	10.5	961.2	59	74	93	7.3	1.9	2144	6.2	76	7
4.	0.4	-3.1	-0.7	2.3	960.6	95	93	100	* 54.3	-	542	2.2	48	Nebel
5.	-0.7	-4.3	-2.0	3.0	969.9	81	83	73	* 1.3	4.2	2964	1.8	24	50
6.	0.2	-3.5	-2.3	3.2	979.4	68	78	80	* 0.0	2.3	2182	2.5	35	40
7.	0.7	-3.1	-1.2	3.9	983.3	54	68	70	-	4.5	3595	3.1	36	37
8.	1.5	-2.5	-2.0	8.8	972.7	90	90	100	* 8.2	-	863	4.1	33	31
9.	8.3	4.2	2.3	10.9	968.4	64	72	97	4.5	0.3	2184	5.7	61	12 Fgew
10.	4.0	-0.3	1.6	7.8	970.1	62	77	87	* 13.3	2.0	1989	3.9	71	
11.	2.5	-1.9	0.6	4.5	971.9	78	83	90	0.9	0.3	1137	3.8	46	1
12.	-3.0	-7.5	-4.5	-1.5	986.9	70	73	30	* 0.2	3.9	2366	3.3	39	
13.	-1.9	-6.6	-5.4	2.5	988.6	51	57	17	-	9.7	4641	3.2	36	
14.	-0.1	-5.1	-5.0	6.0	984.9	49	59	7	-	10.6	4596	2.3	36	Reif
15.	1.3	-3.8	-4.0	6.3	980.3	49	67	40	-	9.1	4124	1.5	30	Reif
16.	1.7	-3.6	0.0	4.0	981.2	52	65	97	-	-	1430	2.1	28	
17.	2.5	-3.0	-0.8	7.5	981.2	50	57	37	-	9.3	4399	3.3	31	
18.	3.0	-2.7	-0.5	7.7	977.3	56	58	40	-	5.6	3599	3.9	43	
19.	4.4	-1.5	-0.7	11.4	973.6	50	61	13	-	10.2	4704	1.9	23	Reif
20.	7.1	1.0	-0.8	15.3	971.8	48	67	40	2.7	6.7	3987	2.0	21	Reif
21.	8.4	2.0	6.1	11.0	968.8	83	87	93	3.5	0.2	1481	2.3	22	
22.	4.8	-1.7	3.6	5.1	969.5	96	95	100	3.9	-	942	2.1	22	Nebel
23.	4.6	-2.1	1.9	8.7	971.4	91	90	100	0.4	0.2	1990	2.6	35	Nebel
24.	7.2	0.3	3.2	13.8	967.6	92	84	80	6.4	3.3	2227	3.8	36	
25.	12.6	5.6	9.0	16.1	975.5	59	63	90	0.7	1.1	2454	4.3	50	
26.	15.6	8.5	11.0	22.7	978.1	56	64	87	-	5.7	3947	2.6	25	
27.	15.1	7.9	10.4	22.8	973.8	38	63	90	4.0	3.7	3032	3.7	64	Fgew
28.	8.9	1.6	8.0	10.0	973.0	85	82	97	10.4	-	913	3.3	50	
29.	8.4	1.0	4.3	13.1	977.1	66	67	77	1.0	2.6	2783	3.1	39	
30.	10.7	3.2	6.0	14.4	975.9	80	78	100	11.8	-	937	4.1	39	
31.	13.3	5.7	10.3	18.0	978.2	43	57	47	-	6.2	3532	4.8	56	

<b>Mittel</b>	4.6		1.3	8.9	974.6	66	73	71			2590	3.2		
<b>Summe</b>									143.2	110.0				
<b>Norm</b>	5.6		1.7	10.4	978.4		74	70	52	117		3.0		

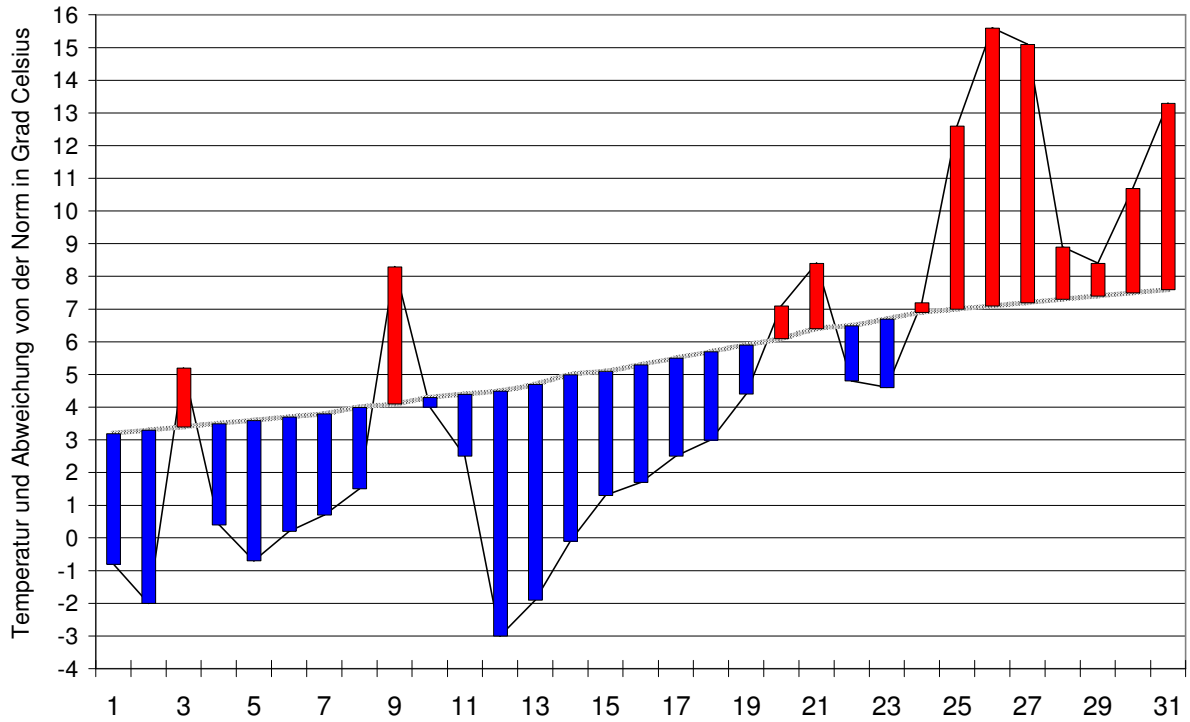
<b>Luftdruck</b> auf Meeresniveau: 1016.7 hPa		Minimum : 959.7 hPa am 3. um 18:45 h		Maximum: 990.2 hPa am 12. um 18:45 h															
<b>Temperaturmittel</b> 06:45 h : 2.3 °C				12:45 h 6.6 °C		18:45 h 6.1 °C													
<b>Spezialtage</b>	Hell	trüb	Frost	Eis	Niederschlag (mm oder l/m <sup>2</sup> )			Nebel	ohne Sonne	Windmax (m/s)		Gewitter		Reif	Tage mit Schnee- decke				
					≥0.1	≥0.3	≥1.0			≥15	≥26	nahe	Alle		Fall	decke			
Anzahl Tage	3	15	16	1	20	19	16	3	6	5	0	0	2	4	8	9			
Norm	4	16	10	0	15	14	11	2	6	4	-	0.2	0.8	7	4	3			
<b>Windmaximu:</b> 21.0 m/s am 3. um 12:50 h aus WSW				<b>Relative Feuchte</b> (Formel SMA): 75 %															
<b>Windrichtungs- häufigkeiten</b> (Termine):		N	5	NE	6	E	24	SE	6	S	2	SW	14	W	26	NW	9	CAL	1

<b>Gradtagzahlen</b> 10°C / 18°C:	391.4	12°C / 20°C:	452.7	<b>Heiztage</b>	10°C / 18°C:	26	12°C / 20°C:	27
-----------------------------------	-------	--------------	-------	-----------------	--------------	----	--------------	----

# Der Verlauf der Temperaturen im Monat März 2006

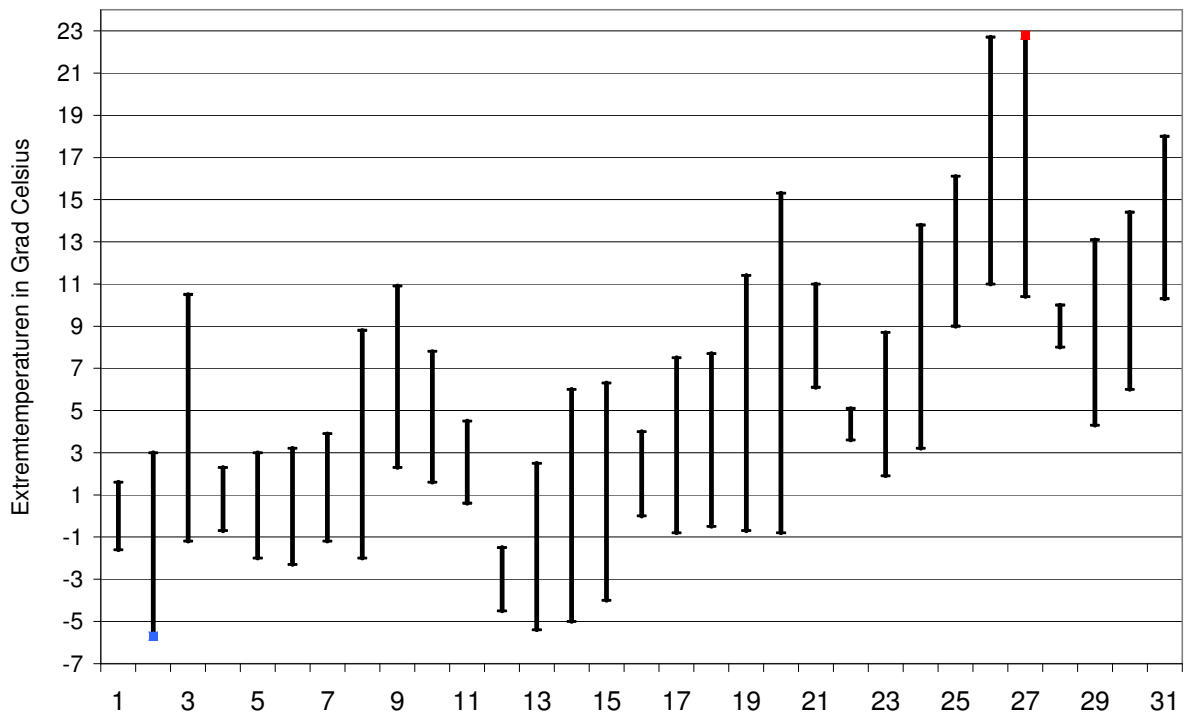
## Meteorologische Station Basel Binningen

**Tagesmittelwerte Temperatur und deren Abweichung von der Normperiode (1901-1990)**  
*aufwärts gerichtete Balken = zu warm, abwärts gerichtete Balken = zu kalt*



### Tägliche Minima und Maxima der Temperatur

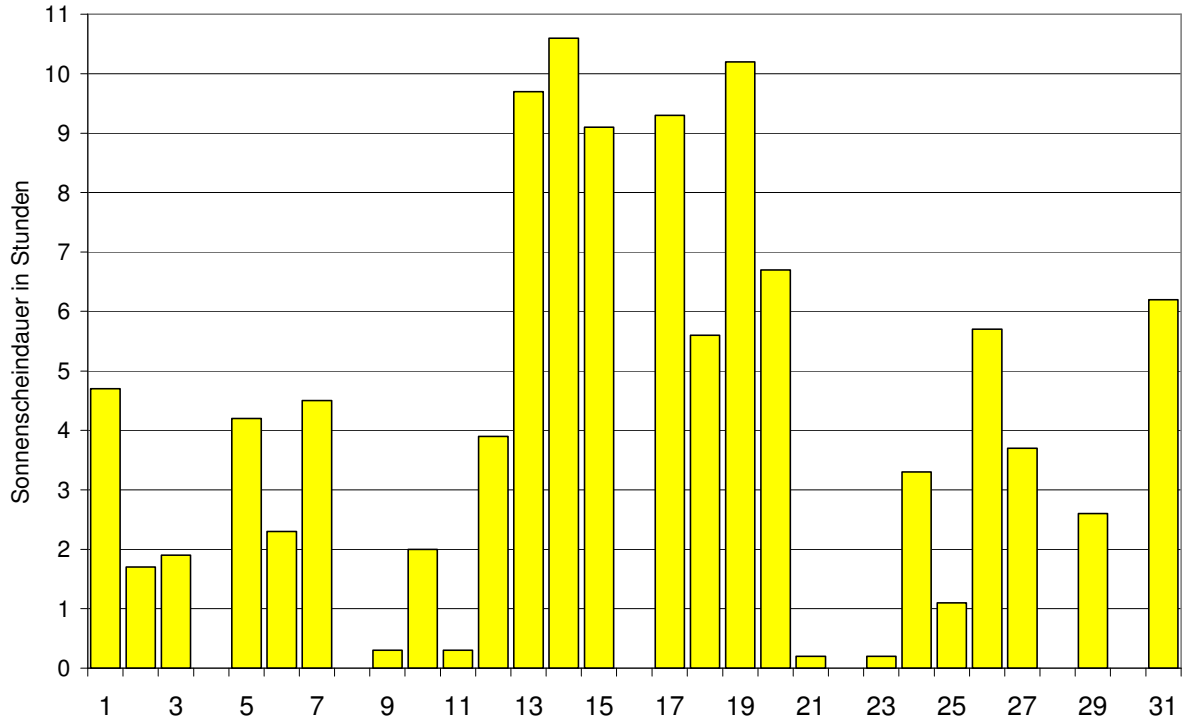
*oberes Balkenende = Maximum, unteres Balkenende = Minimum*



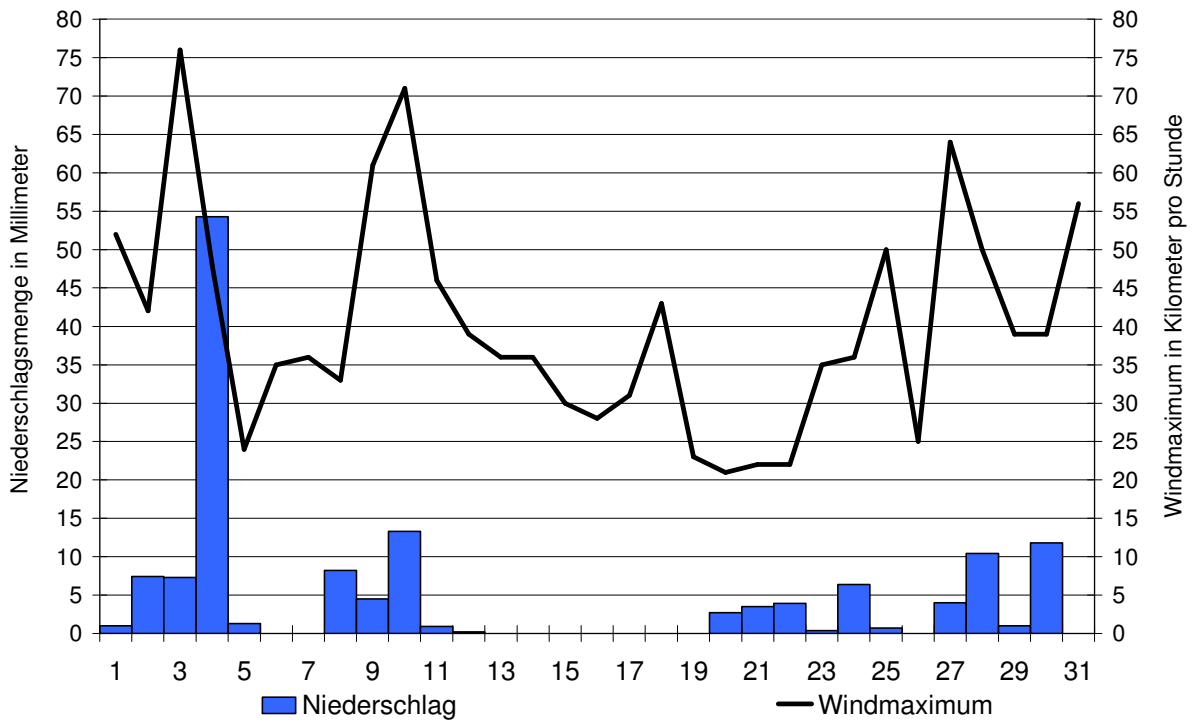
# Der Verlauf von Sonnenscheindauer, Niederschlagsmenge und Windgeschwindigkeit im Monat März 2006

Meteorologische Station Basel Binningen

Tagessummen der Sonnenscheindauer

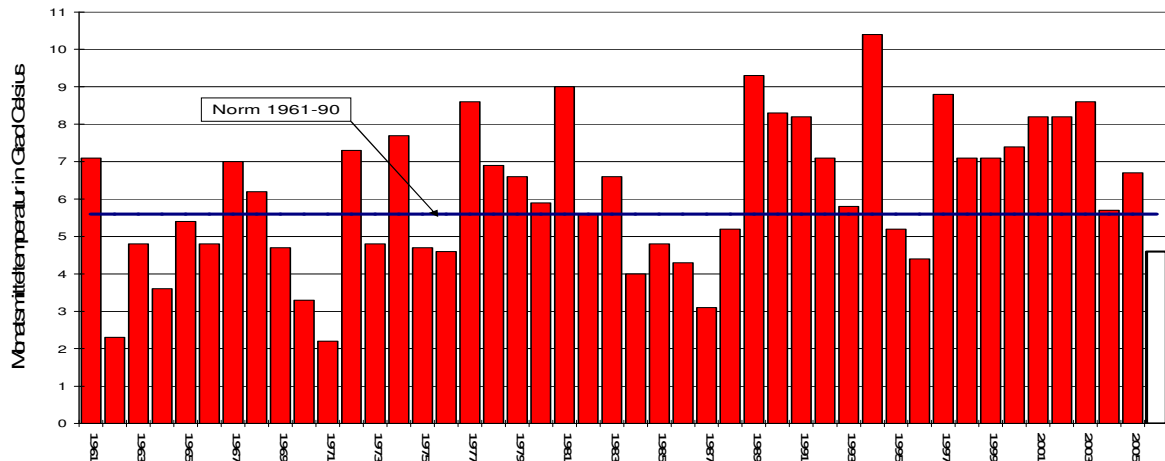


Tagessummen der Niederschlagsmenge (Balken) und maximale tägliche Windgeschwindigkeit (Linie)

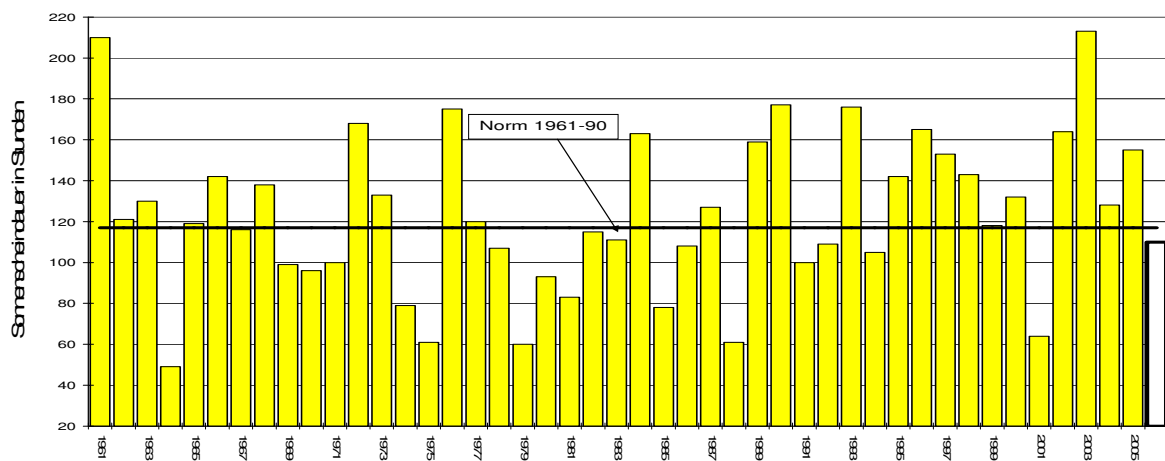


# Die Entwicklung von Temperatur, Sonnenscheindauer und Niederschlagsmenge im Monat März seit 1961: Meteorologische Station Basel Binningen

## Monatsmitteltemperaturen



## Monatliche Sonnenscheindauer



## Monatliche Niederschlagsmengen

