

Meteorologische Beobachtungen: Monat März 2005

Meteorologische Station Basel-Binningen

317 m ü. M

47° 33' N / 7° 35' E

Tag	Temperatur				Luft- druck Mittel	Feuchte		Bewöl- kung in %	Nieder- schlag in mm	Sonne Std	Global- strahl. Wh/m ²	Wind		Schnee- höhe cm
	Mittel 24-h	Abw.	Min	Max		rel % 12:45	Mittel					Mittel m/sec	Max Km/h	
1.	-7.2	-10.4	-14.7	-0.2	974.7	41	57	7		7.6	3872	1.2	16	4
2.	-3.5	-6.8	-10.7	4.1	969.5	44	58	47		9.4	3959	2.2	25	4
3.	0.8	-2.6	-4.3	7.8	968.6	42	57	43		6.8	3540	3.0	32	3
4.	0.0	-3.5	-4.1	4.1	973.4	59	65	60		6.7	3270	1.9	22	
5.	0.0	-3.6	-2.6	2.4	968.3	82	87	90	* 1.0	0.1	1853	2.4	32	
6.	-2.0	-5.7	-3.0	0.4	977.7	88	83	90	* 1.5	-	1080	2.7	37	
7.	-3.0	-6.8	-9.7	1.7	985.3	61	75	67	* 2.1	4.8	3378	1.3	21	1
8.	1.8	-2.2	-1.1	5.0	987.2	84	87	100	* 0.5	0.3	1859	3.2	20	3
9.	3.2	-0.9	2.4	5.4	990.2	83	81	100	* 0.0	0.5	1332	3.8	36	4
10.	2.7	-1.6	0.4	7.7	989.0	72	77	63		2.8	2143	1.3	22	
11.	2.5	-1.9	-3.5	7.6	981.0	57	71	57		6.5	3752	4.1	54	
12.	3.6	-0.9	0.5	6.1	972.0	62	72	97	* 2.0	-	776	5.8	62	Reif
13.	2.5	-2.2	-2.8	8.1	976.5	45	62	37		9.2	4594	1.7	30	
14.	5.6	0.6	-1.2	12.5	978.2	49	59	70		7.8	4224	2.5	42	
15.	9.5	4.4	1.5	18.0	986.1	53	65	7		10.5	4426	1.9	28	Reif
16.	11.3	6.0	3.5	21.6	990.6	43	57	7		11.0	4674	2.4	24	Reif
17.	13.0	7.5	5.7	21.9	992.2	46	56	43		9.4	4311	3.4	39	
18.	13.9	8.2	6.1	22.9	991.0	50	61	10		11.1	4673	1.7	23	
19.	13.7	7.8	5.5	21.8	985.2	46	61	30		10.4	4651	1.8	24	
20.	12.1	6.0	9.6	16.8	981.1	72	77	80		4.4	3257	2.0	32	
21.	11.3	4.9	4.7	18.2	977.1	64	71	40		9.4	4578	2.9	32	
22.	11.2	4.7	8.3	15.1	977.3	58	69	100	6.6	0.1	1449	2.3	32	
23.	13.3	6.6	9.5	18.7	980.8	68	78	70		9.5	4637	1.8	28	
24.	12.2	5.3	8.2	16.5	980.2	85	83	97	8.8	1.7	2158	1.2	31	Fgew
25.	12.8	5.8	10.6	18.5	979.7	58	68	57	0.3	6.7	4238	1.3	31	
26.	11.3	4.2	6.8	16.7	971.5	78	86	77	11.7	1.2	2548	1.7	21	Fgew
27.	11.4	4.2	10.0	14.5	970.4	83	85	90	1.9	0.6	1856	1.6	21	
28.	11.9	4.6	8.7	16.4	975.8	65	72	87		1.2	2760	1.5	22	
29.	11.9	4.5	8.7	17.5	976.1	57	77	93	4.4	1.9	2935	1.2	26	Fgew
30.	11.1	3.6	10.2	14.8	978.5	62	73	97		1.2	2854	2.4	43	
31.	9.7	2.1	4.6	15.0	983.5	56	79	73	0.9	2.0	2929	1.3	34	

Mittel	6.7		2.2	12.2	979.6	62	71	64			3179	2.2		
Summe									41.7	154.8				
Norm	5.6		1.7	10.4	978.4		74	70	52	117		3.0		

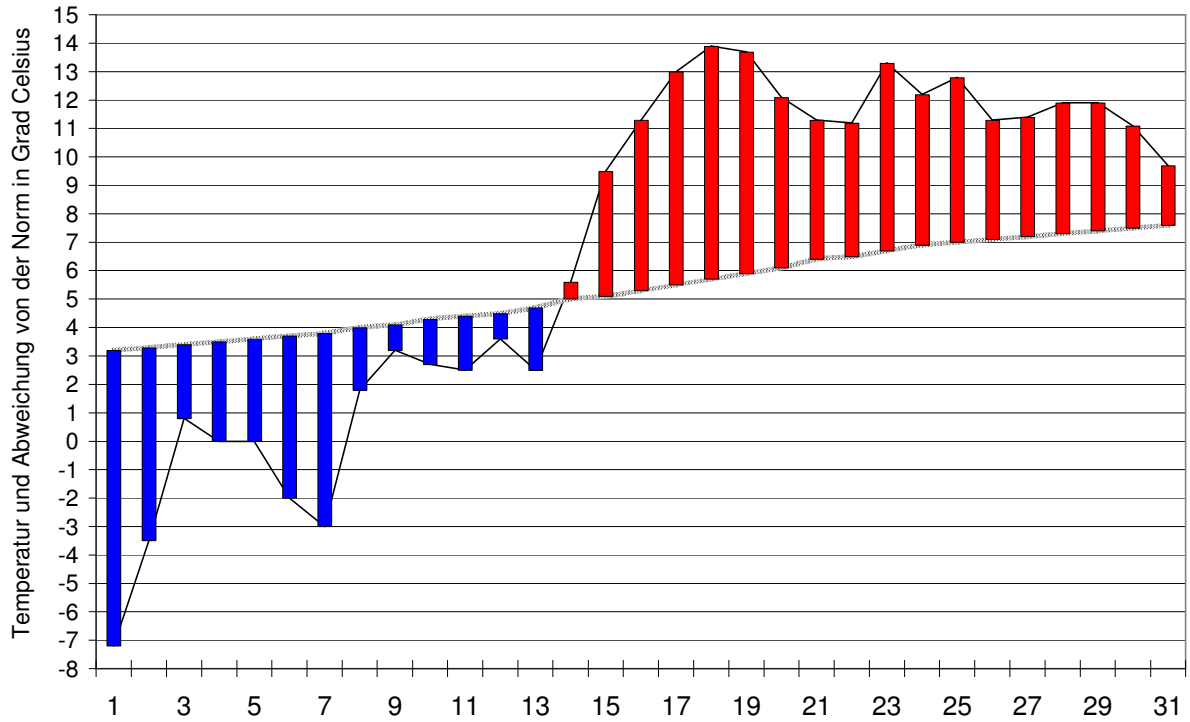
Luftdruck auf Meeresniveau: 1018.2 hPa		Minimum : 966.7 hPa am 5. um 12:45 h				Maximum: 993.1 hPa am 18. um 06:45 h													
Temperaturmittel 06:45 h : 2.9 °C		12:45 h 10.0 °C				18:45 h 6.7 °C													
Spezialtage	Hell	trüb	Frost	Eis	Niederschlag (mm oder l/m ²)			Nebel	ohne Sonne	Windmax (m/s)		Gewitter		Reif	Tage mit Schnee- decke				
					≥0.1	≥0.3	≥1.0			≥15	≥26	nahe	Alle		Fall	decke			
Anzahl Tage	4	11	11	1	12	12	9	0	2	2	0	0	3	3	5	6			
Norm	4	16	10	0	15	14	11	2	6	4	-	0.2	0.8	7	4	3			
Windmaximu: 17.1 m/s am 13. um 15:10 h aus WNW					Relative Feuchte (Formel SMA): 75 %														
Windrichtungs- häufigkeiten (Termine):		N	7	NE	2	E	23	SE	12	S	5	SW	6	W	25	NW	6	CAL	7

Gradtagzahlen 10°C / 18°C: 216.8	12°C / 20°C: 362.4	Heiztage	10°C / 18°C: 16	12°C / 20°C: 24
---	--------------------	-----------------	-----------------	-----------------

Der Verlauf der Temperaturen im Monat März 2005

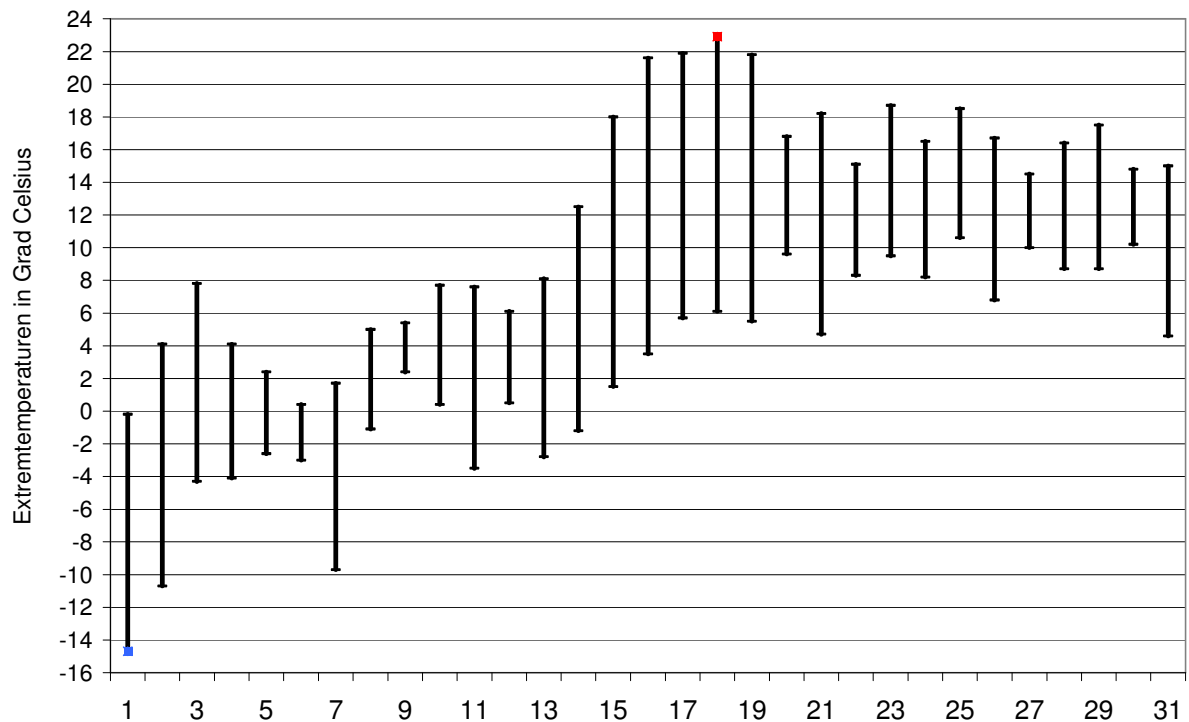
Meteorologische Station Basel Binningen

Tagesmittelwerte Temperatur und deren Abweichung von der Normperiode (1901-1990)
aufwärts gerichtete Balken = zu warm, abwärts gerichtete Balken = zu kalt



Tägliche Minima und Maxima der Temperatur

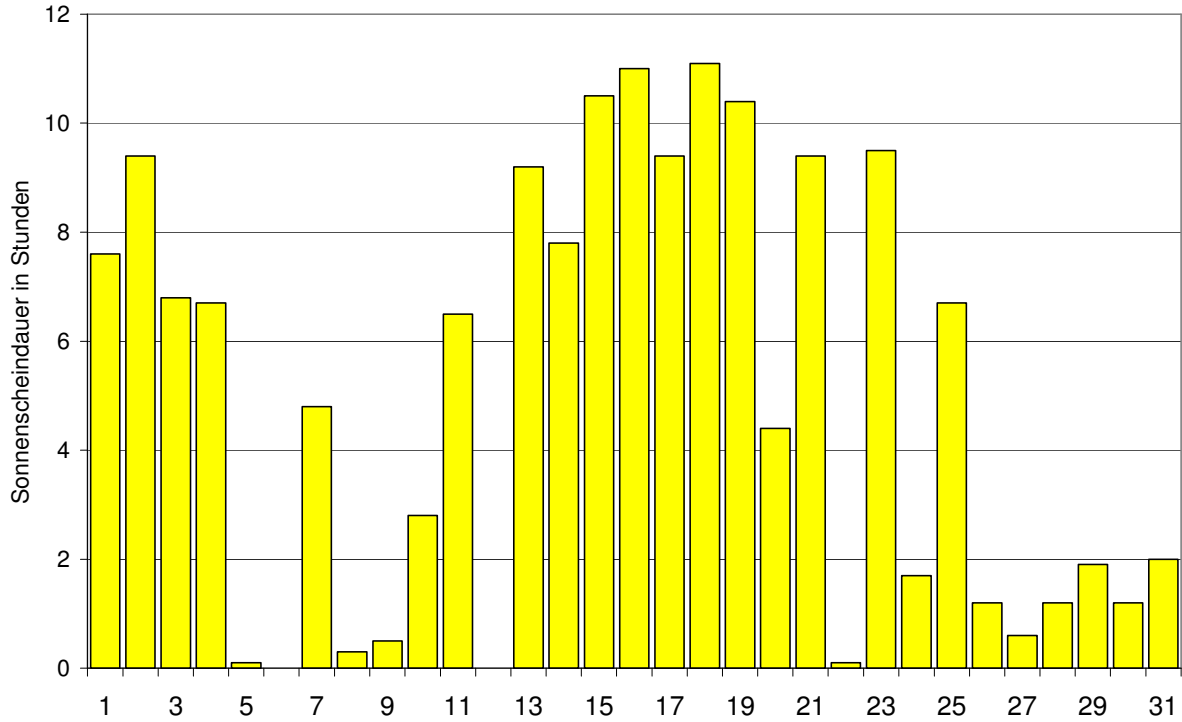
oberes Balkenende = Maximum, unteres Balkenende = Minimum



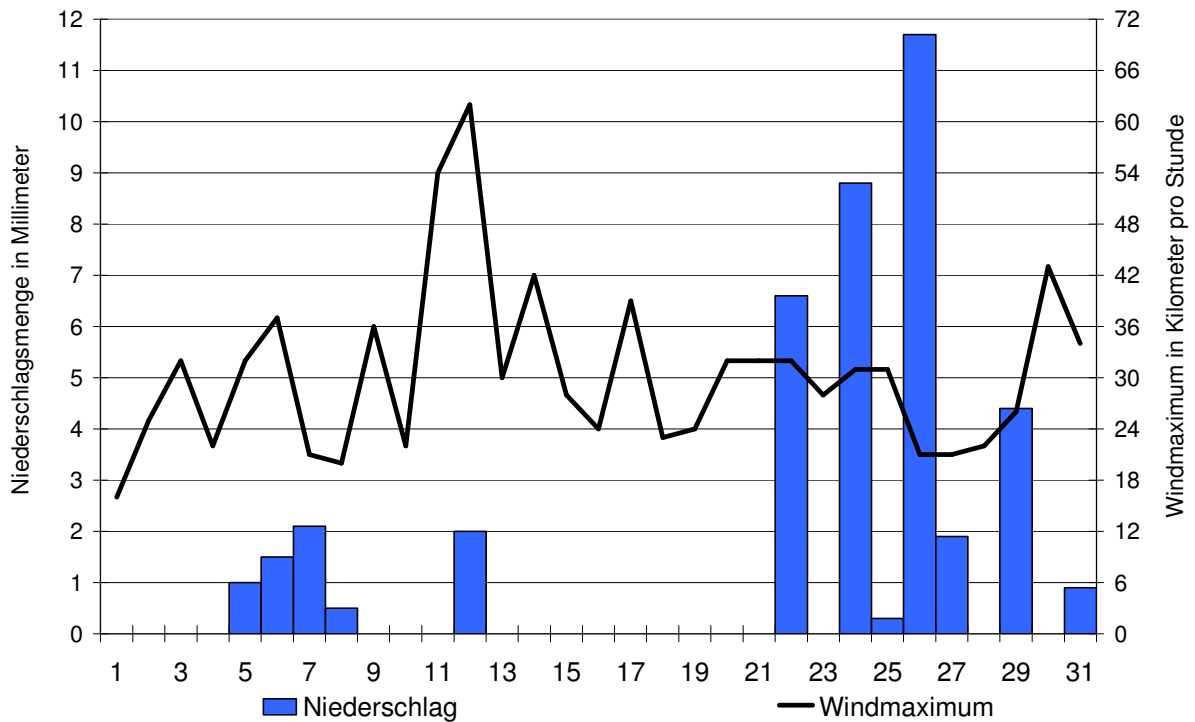
Der Verlauf von Sonnenscheindauer, Niederschlagsmenge und Windgeschwindigkeit im Monat März 2005

Meteorologische Station Basel Binningen

Tagessummen der Sonnenscheindauer

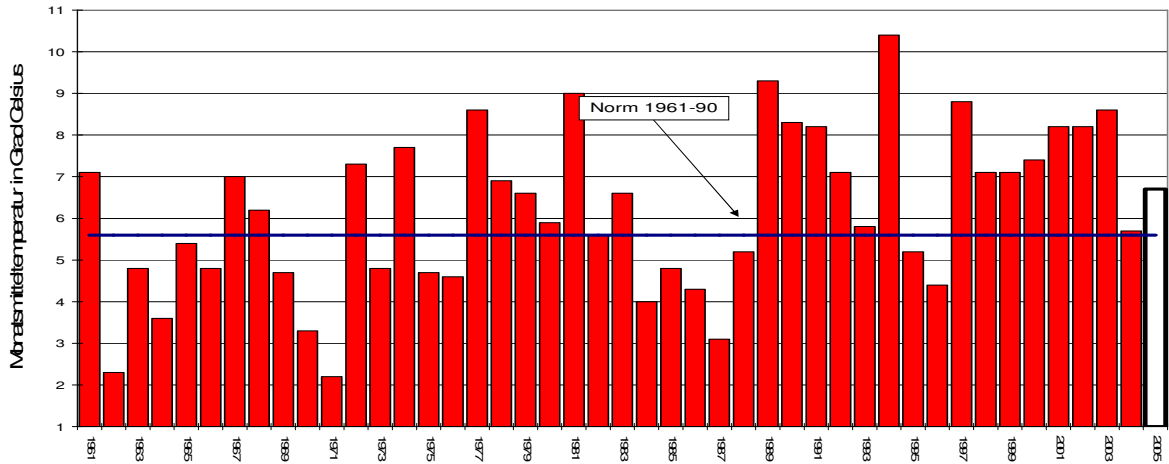


Tagessummen der Niederschlagsmenge (Balken)
und maximale tägliche Windgeschwindigkeit (Linie)

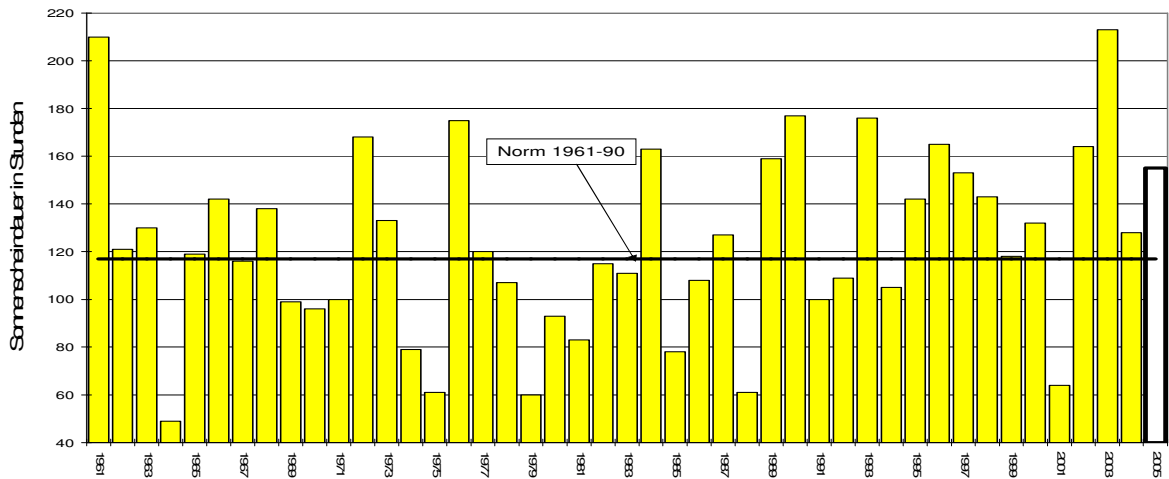


Die Entwicklung von Temperatur, Sonnenscheindauer und Niederschlagsmenge im Monat März seit 1961: Meteorologische Station Basel Binningen

Monatsmitteltemperaturen



Monatliche Sonnenscheindauer



Monatliche Niederschlagsmengen

