

# Meteorologische Beobachtungen: Monat Mai 2014

Meteorologische Station Basel-Binningen

317 m ü. M

47° 33' N / 7° 35' E

Tag	Temperatur				Luft- druck Mittel	Feuchte		Bewöl- kung in %	Nieder- schlag in mm	Sonne Std	Global- strahl. Wh/m <sup>2</sup>	Wind	
	Mittel 24-h	Abw.	Min	Max		rel % 12:45	Mittel					m/sec	Max Km/h
1.	11.7	0.9	10.5	15.4	975.2	92	87	97	3.0	0.3	1600	1.1	37
2.	12.1	1.0	9.2	16.6	975.4	73	80	90	8.5	1.0	2942	1.6	36
3.	8.0	-3.3	8.0	8.7	981.9	89	89	100	6.3	-	668	2.2	37
4.	10.3	-1.2	5.9	16.2	982.7	41	59	50	-	10.0	6803	1.7	35
5.	12.9	1.1	3.1	21.6	978.9	41	50	57	-	12.6	7390	1.5	23
6.	15.5	3.5	9.0	21.0	977.3	37	52	97	6.2	2.1	4001	2.3	36
7.	13.8	1.7	12.1	18.0	979.1	67	68	90	2.4	4.4	3376	2.4	60
8.	15.6	3.3	9.5	21.0	980.2	59	65	77	0.6	6.4	6148	2.3	36
9.	16.3	3.7	13.4	20.0	980.8	64	67	83	4.1	3.3	4144	3.6	49
10.	16.8	4.0	10.5	21.5	977.8	50	64	90	-	4.0	4851	2.6	54
11.	11.8	-1.1	8.3	16.7	975.6	57	69	70	8.0	5.6	5300	4.3	75 F <sub>gew</sub>
12.	9.8	-3.3	6.8	14.2	978.7	57	68	97	0.0	3.0	4815	2.9	51
13.	9.6	-3.7	8.4	13.6	981.4	67	73	93	5.6	4.0	4340	2.5	53 F <sub>gew</sub>
14.	9.7	-3.7	8.0	15.2	989.6	73	75	77	1.0	3.9	4122	2.1	44
15.	9.6	-3.9	5.9	14.5	991.8	55	64	80	0.6	4.1	3928	1.7	53
16.	11.3	-2.4	4.0	17.9	987.8	45	55	83	-	6.1	5022	1.9	43
17.	12.4	-1.3	5.7	18.4	982.1	44	56	60	-	6.2	4322	1.3	25
18.	15.0	1.3	5.9	22.7	976.1	39	51	7	-	13.7	8119	1.4	23
19.	17.7	3.9	9.2	25.9	972.1	45	51	63	-	5.5	6127	1.4	28
20.	19.2	5.3	11.8	26.2	975.1	36	51	53	-	8.1	6630	1.6	27
21.	20.8	6.8	13.0	27.5	973.8	39	51	80	-	9.0	6789	2.2	33
22.	17.5	3.3	13.4	24.9	973.6	44	63	50	16.7	8.0	5690	2.0	53
23.	16.1	1.8	10.2	22.1	974.2	53	63	50	4.3	10.3	7544	2.5	43
24.	14.8	0.4	10.0	19.8	979.8	43	60	50	0.0	10.0	7398	1.7	33
25.	16.4	1.9	10.5	22.4	980.2	56	63	87	2.8	6.4	5907	1.7	42 F <sub>gew</sub>
26.	14.6	-0.1	12.8	17.4	977.7	71	79	90	3.8	1.7	3099	1.2	26
27.	14.1	-0.7	12.2	18.5	976.8	63	73	80	0.0	1.0	3333	2.4	41
28.	15.0	0.0	11.1	20.4	976.4	52	57	73	-	5.0	5755	1.7	25
29.	15.7	0.5	9.2	21.4	977.9	43	56	50	-	10.5	7122	1.7	33
30.	14.2	-1.0	10.6	19.9	981.4	66	76	87	-	4.2	5164	2.1	37
31.	14.3	-1.0	8.0	21.0	982.3	43	50	57	-	9.8	7654	1.2	23

<b>Mittel</b>	14.0		9.2	19.4	979.2	55	64	73			5165	2.0	
<b>Summe</b>									73.9	180.2			
<b>Norm</b>	13.3		8.2	19.1	977.9		72	69	85	182		2.1	

<b>Luftdruck</b> auf Meeresniveau: 1016.5 hPa		Minimum : 970.9 hPa am 21. um 18:45 h				Maximum: 992.0 hPa am 15. um 12:45 h													
<b>Temperaturmittel</b> 06:45 h : 11.0 °C		12:45 h 17.2°C				18:45 h 16.7°C													
<b>Spezialtage</b>	Hell	trüb	Som- mer	Hitze	Niederschlag (mm oder l/m <sup>2</sup> )			Nebel	ohne Sonne	Windmax (m/s)		Gewitter	Reif	Ha- gel	schwü- le Tage				
					≥0.1	≥0.3	≥1.0			≥15	≥26	Nahе	Alle						
Anzahl Tage	1	13	3	0	15	15	13	0	1	3	0	0	3	0	0				
<i>Norm</i>	3	14	4	0.2	17	16	13	1	3	2	-	2	7	0.5	0.4				
<b>Windmaximu:</b> 20.8 m/s am 11. um 01:40 h aus WNW		<b>Relative Feuchte</b> (Formel SMA): 67 %																	
<b>Windrichtungs- häufigkeiten</b> (Termine):		N	11	NE	0	E	16	SE	12	S	3	SW	5	W	16	NW	22	CAL	8

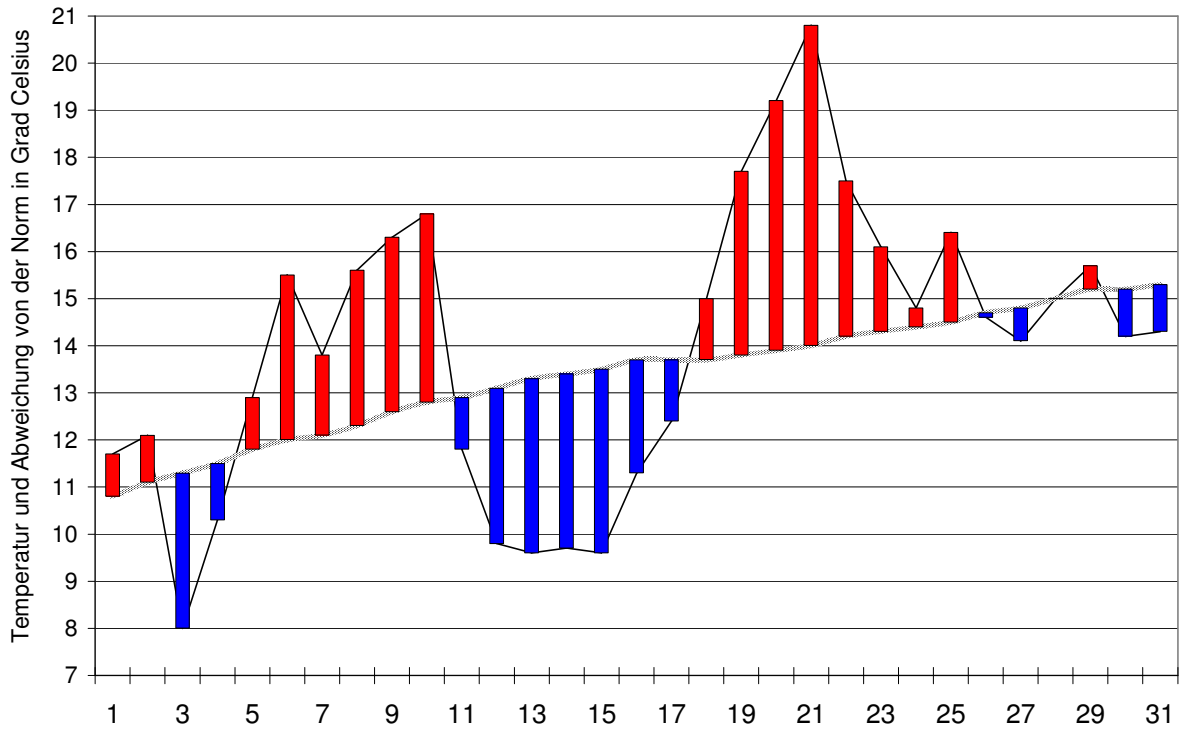
<b>Gradtagzahlen</b> 10°C / 18°C: 43.3	12°C / 20°C: 88.2	<b>Heiztage</b>	10°C / 18°C: 5	12°C / 20°C: 9
--	-------------------	-----------------	----------------	----------------

# Der Verlauf der Temperaturen im Monat Mai 2014

## Meteorologische Station Basel Binningen

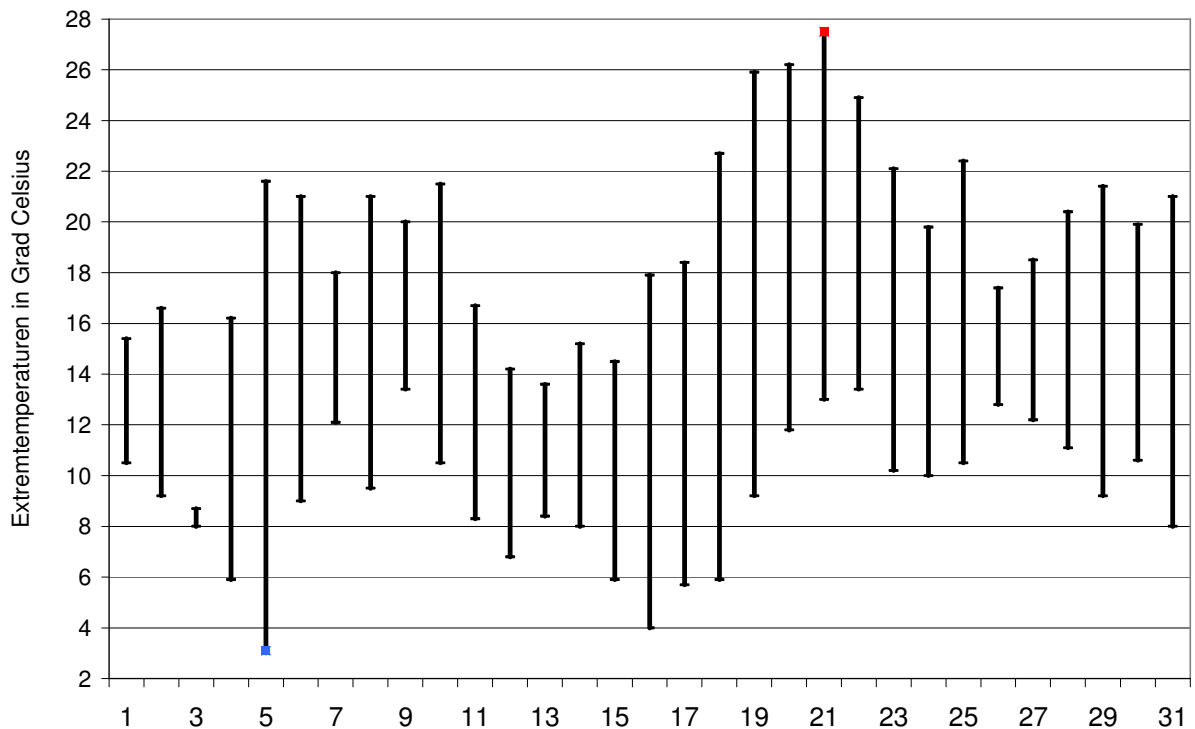
### Tagesmittelwerte Temperatur und deren Abweichung von der Normperiode (1901-1990)

aufwärts gerichtete Balken = zu warm, abwärts gerichtete Balken = zu kalt



### Tägliche Minima und Maxima der Temperatur

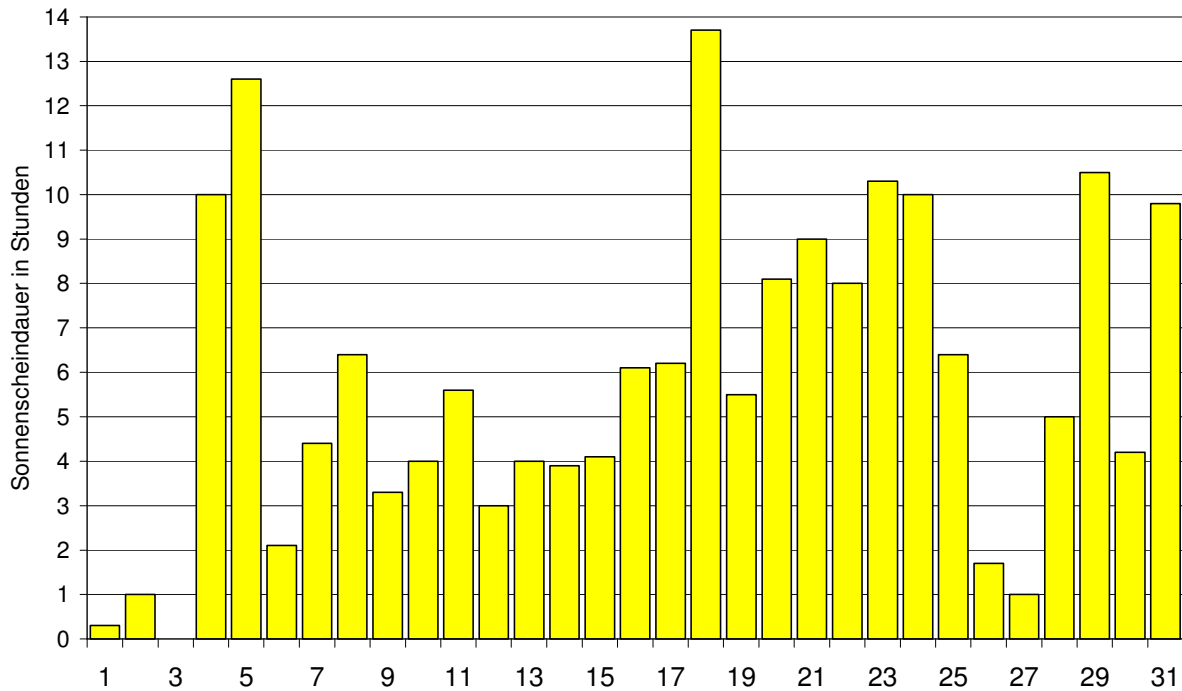
oberes Balkenende = Maximum, unteres Balkenende = Minimum



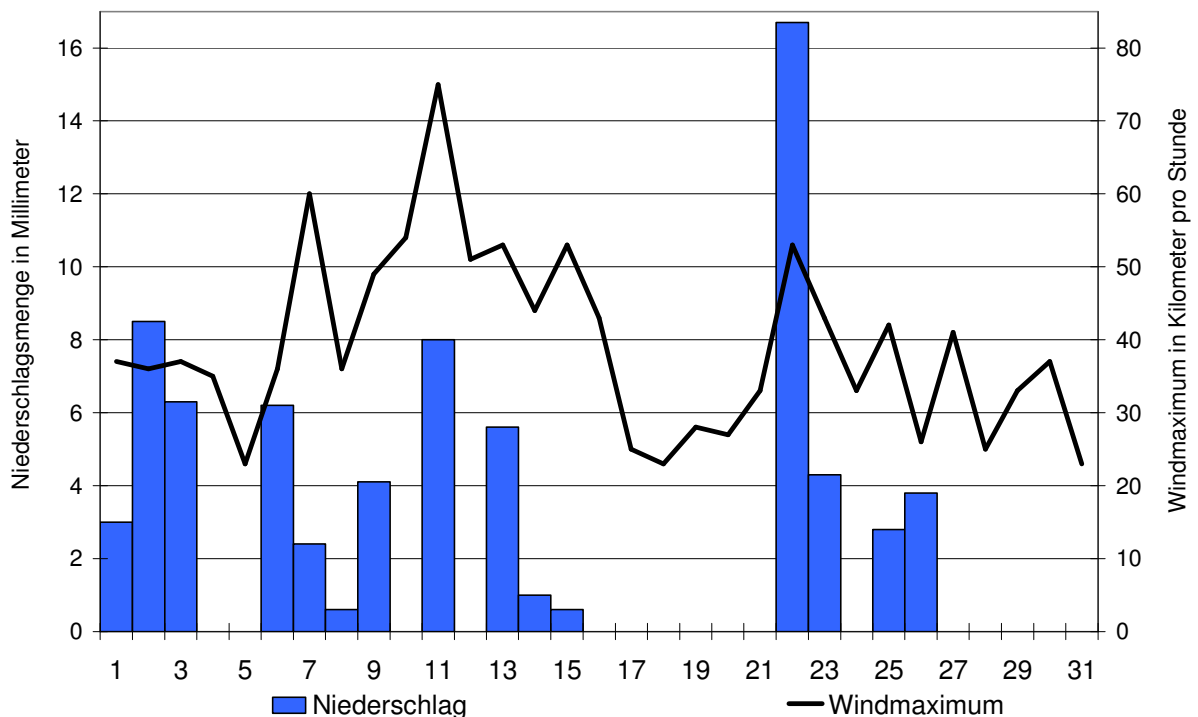
# Der Verlauf von Sonnenscheindauer, Niederschlagsmenge und Windgeschwindigkeit im Monat Mai 2014

Meteorologische Station Basel Binningen

*Tagessummen der Sonnenscheindauer*

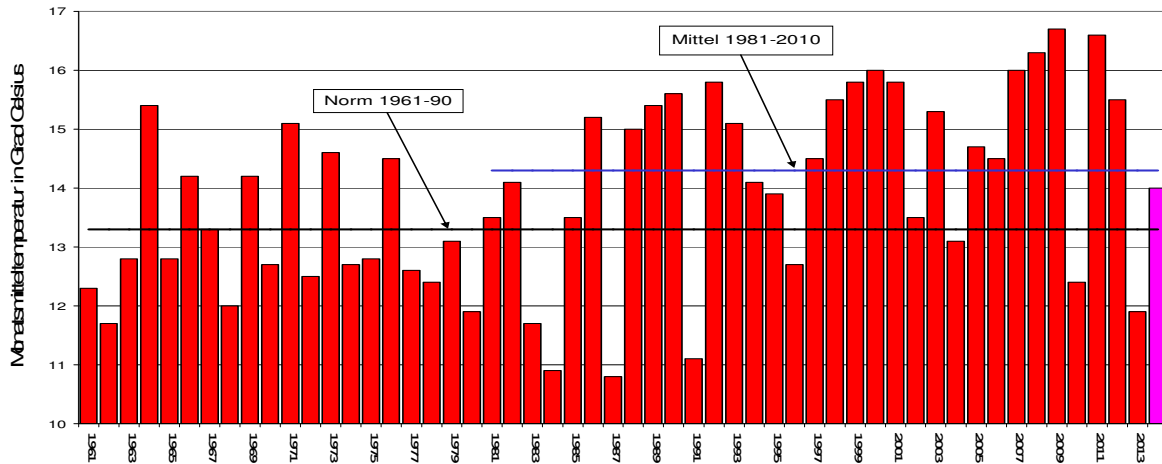


*Tagessummen der Niederschlagsmenge (Balken) und maximale tägliche Windgeschwindigkeit (Linie)*

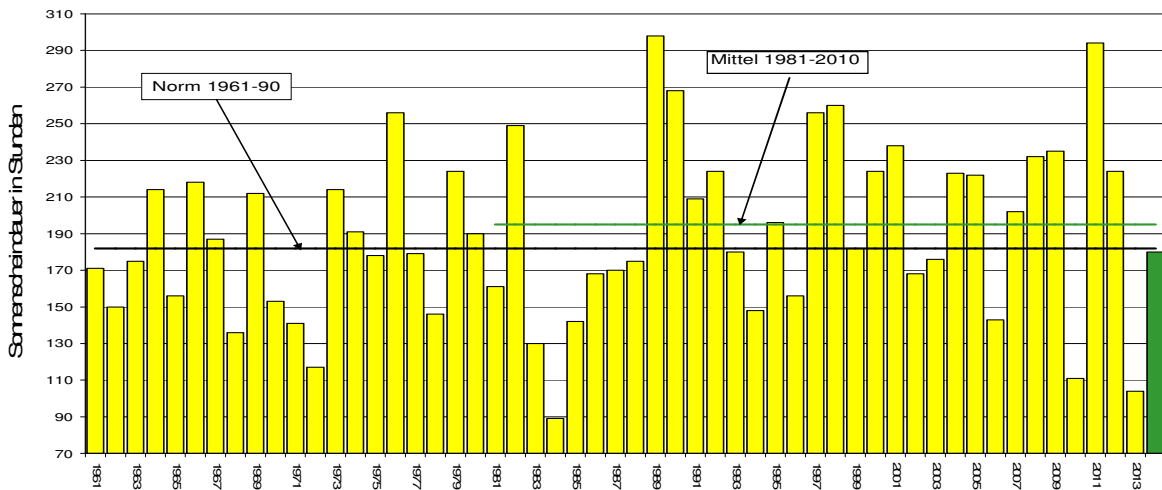


# Die Entwicklung von Temperatur, Sonnenscheindauer und Niederschlagsmenge im Monat Mai seit 1961: Meteorologische Station Basel Binningen

## Monatsmitteltemperaturen



## Monatliche Sonnenscheindauer



## Monatliche Niederschlagsmengen

