

Meteorologische Beobachtungen: Monat Mai 2009

Meteorologische Station Basel-Binningen

317 m ü. M

47° 33' N / 7° 35' E

Tag	Temperatur				Luft- druck Mittel	Feuchte		Bewöl- kung in %	Nieder- schlag in mm	Sonne Std	Global- strahl. Wh/m ²	Wind		
	Mittel 24-h	Abw.	Min	Max		rel % 12:45	Mittel					Mittel m/sec	Max Km/h	
1.	13.8	3.0	6.9	19.9	984.3	51	58	37	-	9.6	5690	1.5	23	
2.	13.7	2.6	10.4	21.0	989.1	67	80	53	0.9	6.8	4539	1.8	45	Fgew
3.	14.5	3.2	9.0	21.8	986.7	47	66	53	1.6	7.2	5907	2.3	41	Fgew
4.	11.1	-0.4	9.0	15.9	986.9	53	61	63	4.0	6.9	4861	1.8	29	
5.	10.2	-1.6	4.4	15.8	987.8	45	59	100	-	1.8	4665	2.5	36	
6.	14.3	2.3	11.3	19.5	985.2	61	60	67	-	8.7	4975	3.5	43	
7.	16.6	4.5	7.1	25.8	981.3	39	52	20	0.1	13.1	7570	1.3	21	Fgew
8.	17.2	4.9	13.5	24.1	980.4	68	75	93	10.4	4.8	4145	1.9	37	Gew Hagel
9.	16.6	4.0	12.0	23.9	980.6	60	79	90	7.3	6.3	5311	2.1	36	Gew
10.	16.5	3.7	12.3	21.9	980.8	50	73	90	3.3	4.3	4095	1.7	26	
11.	17.5	4.6	14.0	23.0	978.2	67	76	93	1.2	2.9	4427	2.2	29	
12.	16.7	2.8	14.4	22.6	978.6	83	84	93	6.2	3.4	3603	1.7	41	Fgew
13.	17.5	4.2	13.3	24.4	977.3	57	78	90	3.5	6.1	5305	1.2	22	Fgew
14.	18.0	4.6	14.9	21.7	971.9	57	74	70	1.9	1.6	3978	1.1	18	
15.	13.9	0.4	13.0	16.3	973.1	87	88	100	3.8	-	1448	1.7	45	
16.	14.1	0.4	9.4	20.0	978.8	53	65	73	-	7.4	5917	1.3	32	
17.	18.1	4.4	10.7	27.4	977.5	48	62	57	1.0	10.5	6627	3.1	43	Fgew
18.	15.3	1.6	12.4	19.6	983.9	67	67	77	0.1	4.4	4136	2.0	29	
19.	17.4	3.6	9.5	25.4	984.0	45	54	7	-	14.7	7836	1.7	26	
20.	20.5	6.6	11.0	29.2	982.2	41	47	40	0.0	13.6	7634	1.9	26	
21.	19.8	5.8	16.0	27.7	978.5	40	58	73	21.5	5.3	5064	1.9	60	Gew Hagel
22.	17.7	3.5	14.9	22.9	980.2	69	75	67	0.8	7.5	4963	2.7	44	
23.	19.2	4.9	10.5	27.5	980.7	51	64	33	-	11.5	7200	1.4	24	
24.	24.3	9.9	18.2	32.3	981.3	50	59	37	-	12.4	7288	1.6	27	
25.	25.1	10.6	17.5	32.8	978.7	42	53	10	4.9	14.1	7518	1.2	18	Gew
26.	17.9	3.2	16.1	23.6	979.5	71	78	90	18.3	2.7	2645	2.7	54	Fgew
27.	14.1	-0.7	9.9	18.9	989.7	49	60	67	-	10.0	6524	2.2	36	
28.	15.3	0.3	12.5	19.5	992.0	64	65	80	0.0	1.4	4316	2.3	26	
29.	16.3	1.1	12.7	21.8	989.3	52	55	53	-	9.2	5689	2.3	38	
30.	16.9	1.7	10.6	23.0	982.9	38	45	10	-	14.2	8361	3.5	44	
31.	16.1	0.0	9.5	21.8	981.6	53	55	33	-	12.4	7033	2.0	37	

Mittel	16.7		11.8	22.9	982.0	56	65	62			5460	2.0.		
Summe									90.8	234.8				
Norm	13.3		8.2	19.1	977.9		72	69	85	182		2.1		

Luftdruck auf Meeresniveau: 1019.2 hPa Minimum : 969.7 hPa am 14. um 18:45 h Maximum: 992.1 hPa am 28. um 12:45 h																				
Temperaturmittel 06:45 h : 13.3 °C					12:45 h 19.8 °C					18:45 h 18.9 °C										
Spezialtage	Hell	trüb	Som- mer	Hitze	Niederschlag (mm oder l/m ²)			Nebel	ohne Sonne	Windmax (m/s)		Gewitter		Reif	Ha- gel	schwü- le Tage				
					≥0.1	≥0.3	≥1.0			≥15	≥26	Nahe	Alle							
Anzahl Tage	3	9	8	2	18	16	14	0	1	2	0	4	11	0	2	1				
<i>Norm</i>	3	14	4	0.2	17	16	13	1	3	2	-	2	7	0.5	0.4	0.4				
Windmaximu: 16.6 m/s am 21. um 21.50 h aus WNW									Relative Feuchte (Formel SMA): 69 %											
Windrichtungs- häufigkeiten (Termine):			N	5	NE	2	E	23	SE	16	S	6	SW	3	W	11	NW	20	CAL	7

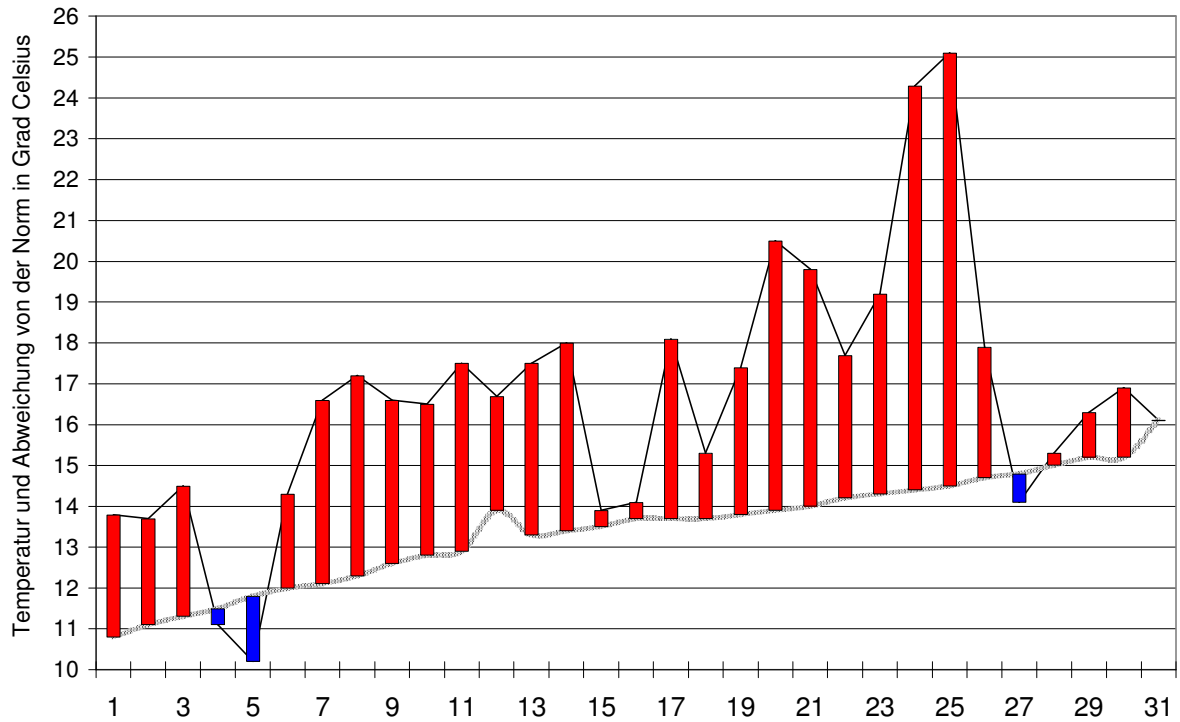
Gradtagzahlen 10°C / 18°C: 0	12°C / 20°C: 18.7	Heiztage	10°C / 18°C: 0	12°C / 20°C: 2
-------------------------------------	-------------------	-----------------	----------------	----------------

Der Verlauf der Temperaturen im Monat Mai 2009

Meteorologische Station Basel Binningen

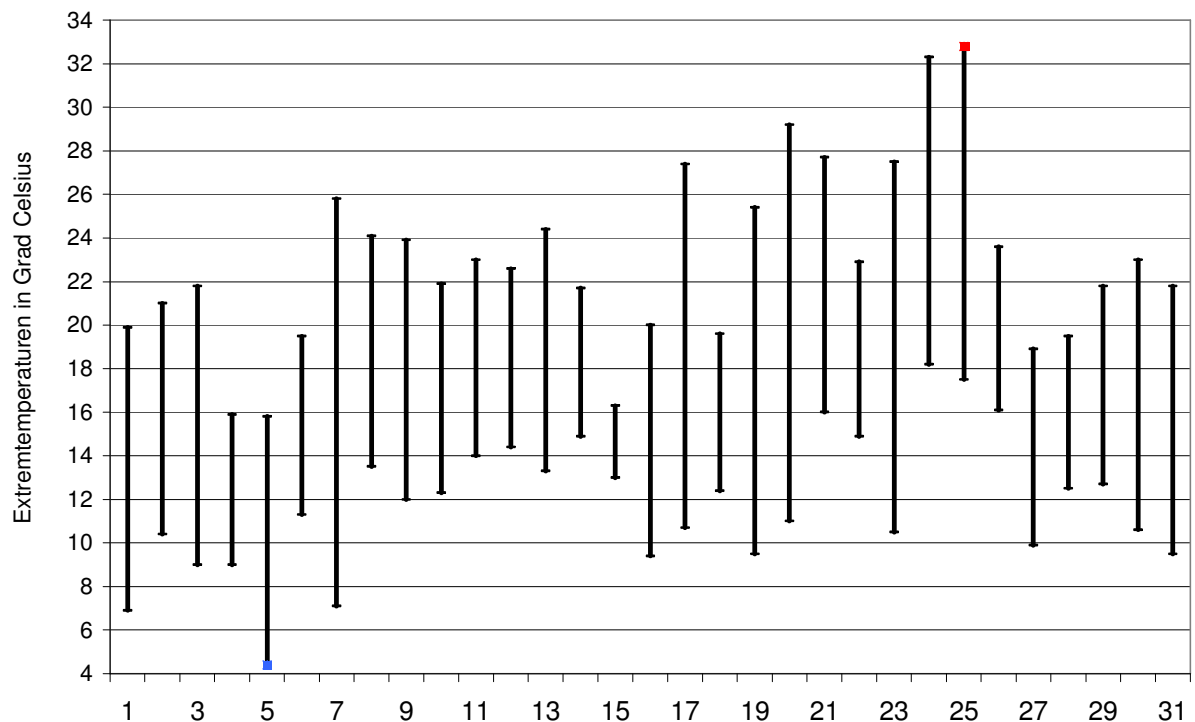
Tagesmittelwerte Temperatur und deren Abweichung von der Normperiode (1901-1990)

aufwärts gerichtete Balken = zu warm, abwärts gerichtete Balken = zu kalt



Tägliche Minima und Maxima der Temperatur

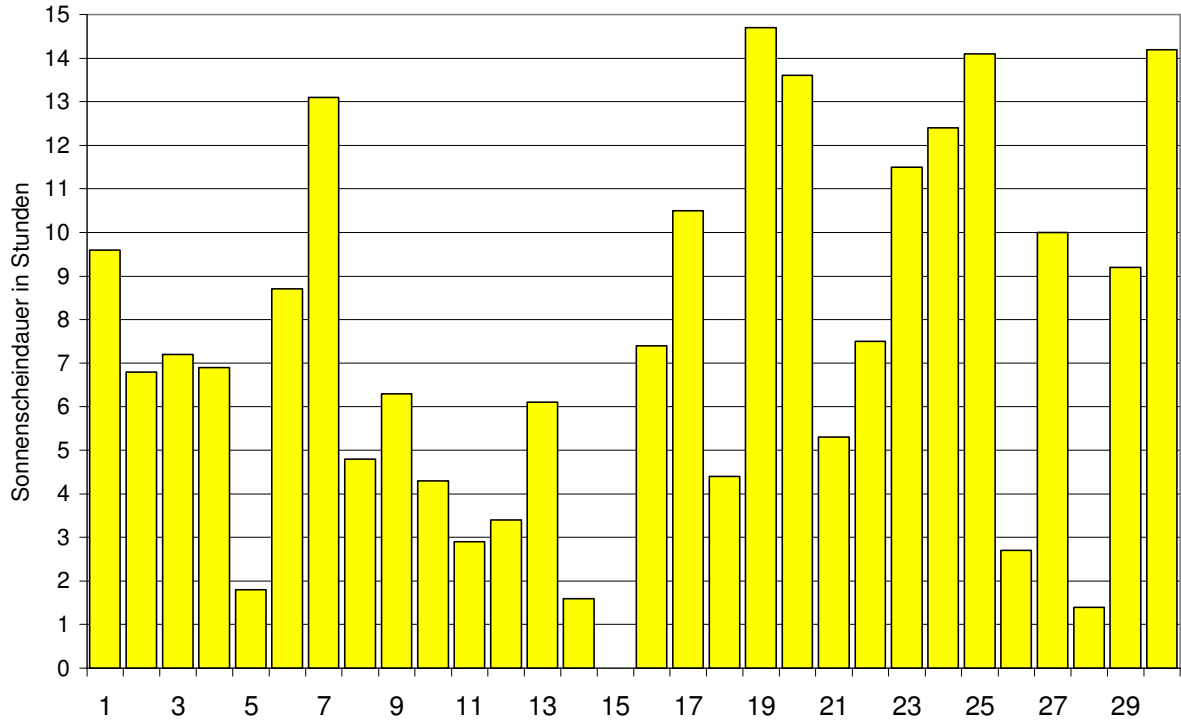
oberes Balkenende = Maximum, unteres Balkenende = Minimum



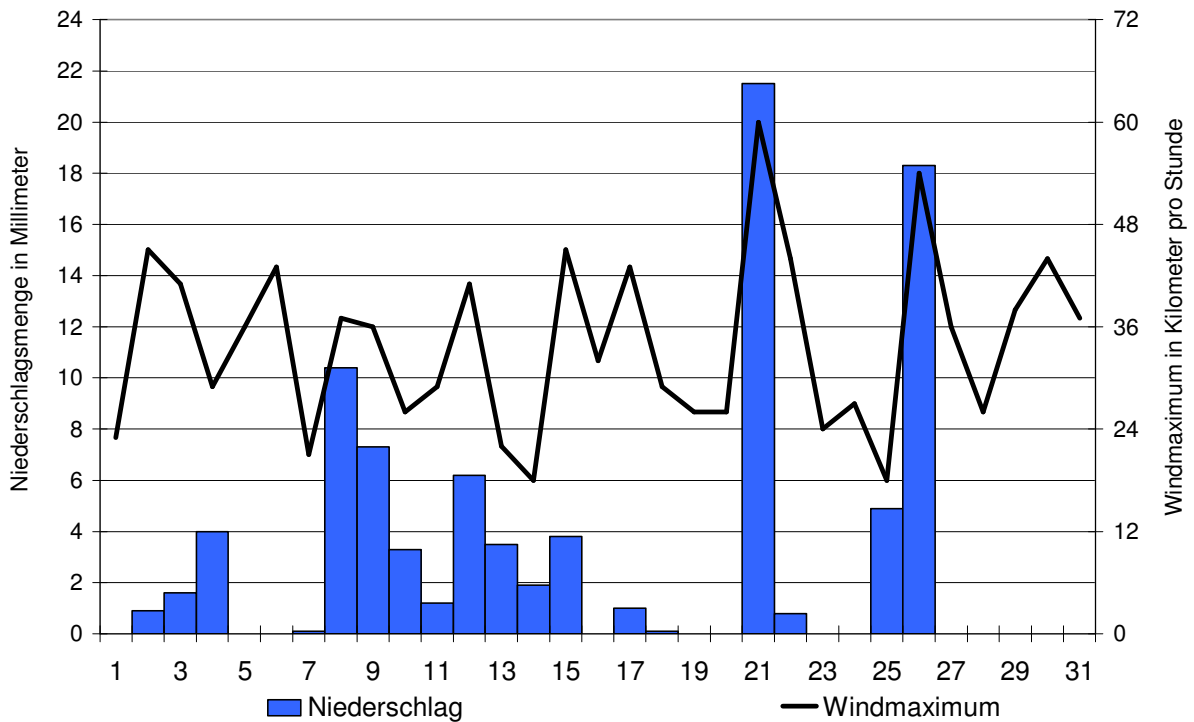
Der Verlauf von Sonnenscheindauer, Niederschlagsmenge und Windgeschwindigkeit im Monat Mai 2009

Meteorologische Station Basel Binningen

Tagessummen der Sonnenscheindauer

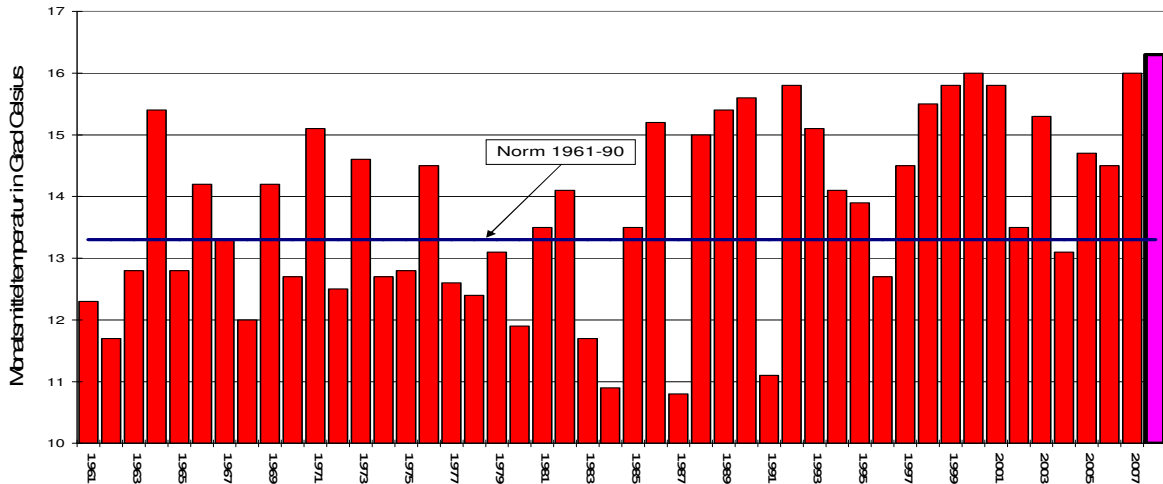


Tagessummen der Niederschlagsmenge (Balken) und maximale tägliche Windgeschwindigkeit (Linie)

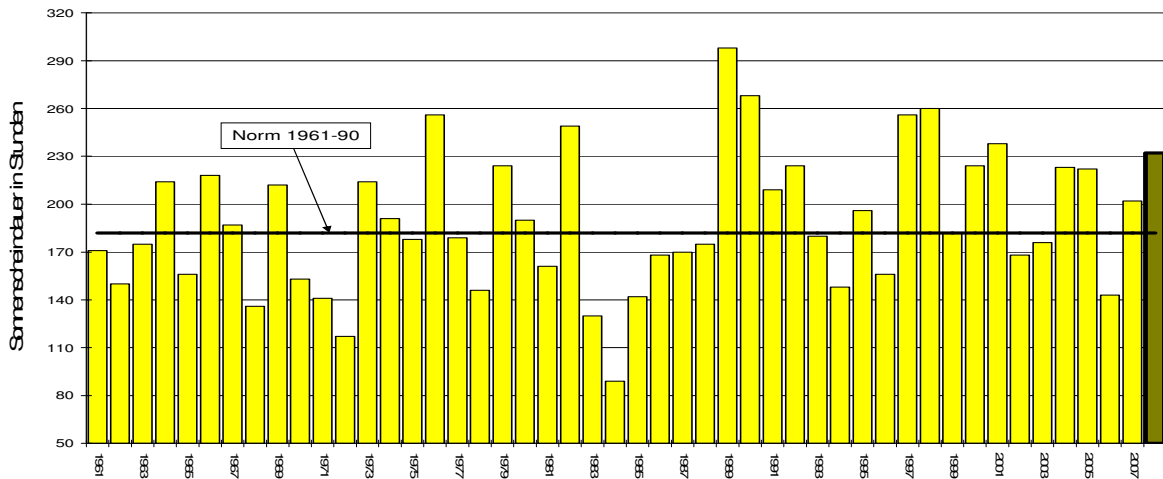


Die Entwicklung von Temperatur, Sonnenscheindauer und Niederschlagsmenge im Monat Mai seit 1961: Meteorologische Station Basel Binningen

Monatsmitteltemperaturen



Monatliche Sonnenscheindauer



Monatliche Niederschlagsmengen

