

Meteorologische Beobachtungen: Monat Mai 2004

Meteorologische Station Basel-Binningen

317 m ü. M

47° 33' N / 7° 35' E

Tag	Temperatur				Luft- druck Mittel	Feuchte		Bewöl- kung in %	Nieder- schlag in mm	Sonne Std	Global- strahl. Wh/m ²	Wind	
	Mittel 24-h	Abw.	Min	Max		rel % 12:45	Mittel					Mittel m/sec	Max Km/h
1.	12.2	1.4	9.8	16.3	971.3	56	67	77	1.1	3.0	4163	2.0	32
2.	13.3	2.2	9.4	19.2	972.1	51	60	87	0.0	6.3	5699	1.3	24
3.	13.8	2.5	8.4	20.3	967.1	46	67	90	-	6.5	4616	1.7	30
4.	13.7	2.2	10.9	18.4	959.1	56	70	97	11.3	0.8	3101	2.0	41
5.	8.6	-3.2	6.9	11.8	954.5	72	80	100	2.2	-	2146	2.1	34
6.	7.5	-4.5	6.3	9.7	959.6	84	86	97	8.6	-	1756	2.2	31
7.	8.6	-3.5	6.5	13.0	965.6	60	65	90	0.4	2.4	3787	3.3	46
8.	8.8	-3.5	6.7	11.1	967.2	53	64	97	1.5	-	1955	5.2	56
9.	7.4	-5.2	6.7	8.2	971.1	71	74	100	0.2	-	612	3.4	47
10.	11.4	-1.4	6.8	17.6	975.0	61	66	57	-	7.0	5403	1.2	21
11.	13.5	0.6	6.0	21.6	978.5	37	57	27	-	12.1	7365	1.6	30
12.	12.1	-1.0	6.7	18.7	976.7	62	73	70	-	6.8	5258	2.4	43
13.	10.4	-2.9	8.9	12.4	978.7	55	72	97	-	-	2066	2.4	30
14.	12.3	-1.1	6.4	17.6	983.8	55	63	97	-	3.2	4562	1.2	20
15.	13.9	0.4	5.9	21.5	987.3	45	59	40	-	11.3	6921	1.9	31
16.	14.2	0.5	7.3	20.7	987.1	52	57	40	-	9.4	5877	1.5	32
17.	16.2	2.5	6.5	25.9	985.7	72	61	10	-	14.3	7778	1.0	23
18.	18.3	4.6	9.0	27.1	985.4	34	47	10	-	15.1	7790	1.6	32
19.	19.0	5.2	10.6	26.3	985.8	40	54	13	-	14.0	7643	1.8	29
20.	19.8	5.9	11.6	27.6	980.5	37	50	37	1.1	14.3	7589	2.2	27 Fgew
21.	15.2	1.2	14.3	19.0	976.9	84	86	97	13.3	0.6	2740	2.4	35 Fgew
22.	8.9	-5.3	8.0	12.2	982.7	85	85	97	3.5	0.4	1276	1.7	29
23.	9.7	-4.6	2.8	16.1	985.8	43	56	17	-	13.5	8212	2.0	33
24.	11.2	-3.2	5.1	18.8	985.6	40	51	7	-	15.0	8091	1.3	25
25.	13.7	-0.8	3.9	22.2	982.1	35	49	23	-	13.5	8036	1.3	21
26.	16.3	1.6	7.5	24.2	979.2	36	48	50	1.0	14.1	7901	2.1	34
27.	13.3	-1.5	9.9	17.2	982.5	70	83	97	1.0	0.2	3019	1.7	27
28.	14.1	-0.9	9.0	20.2	985.3	47	55	30	-	10.6	6518	1.4	22
29.	15.5	0.3	5.8	23.4	985.5	34	49	37	-	13.3	8144	2.0	34
30.	17.3	2.1	8.4	25.1	983.3	28	46	87	2.0	12.0	7494	2.0	36
31.	15.8	0.5	13.5	20.2	982.2	59	67	80	1.5	3.4	4655	1.7	27 Fgew

Mittel	13.1		7.9	18.8	977.5	54	63	63			5231	2.0	
Summe									48.7	223.1			
Norm	13.3		8.2	19.1	977.9		72	69	85	182		2.1	

Luftdruck auf Meeresniveau: 1015.7hPa		Minimum : 953.9 hPa am 5. um 06:45 h				Maximum: 988.4 hPa am 16. um 06:45 h															
Temperaturmittel 06:45 h : 9.4 °C		12:45 h 16.8 °C				18:45 h 16.5 °C															
Spezialtage	Hell	trüb	Som- mer	Hitze	Niederschlag (mm oder l/m ²)			Nebel	ohne Sonne	Windmax (m/s)		Gewitter	Reif	Ha- gel	schwü- le Tage						
					≥0.1	≥0.3	≥1.0			≥15	≥26	Nahe	Alle								
Anzahl Tage	5	14	5	0	14	13	12	0	5	1	0	0	3	0	0						
Norm	3	14	4	0.2	17	16	13	1	3	2	-	2	7	0.5	0.4						
Windmaximu: 15.5m/s am 8. um 19:00 h aus S W				Relative Feuchte (Formel SMA): 67 %																	
Windrichtungs- häufigkeiten (Termine):				N	16	NE	0	E	9	SE	11	S	7	SW	8	W	19	NW	16	CAL	7

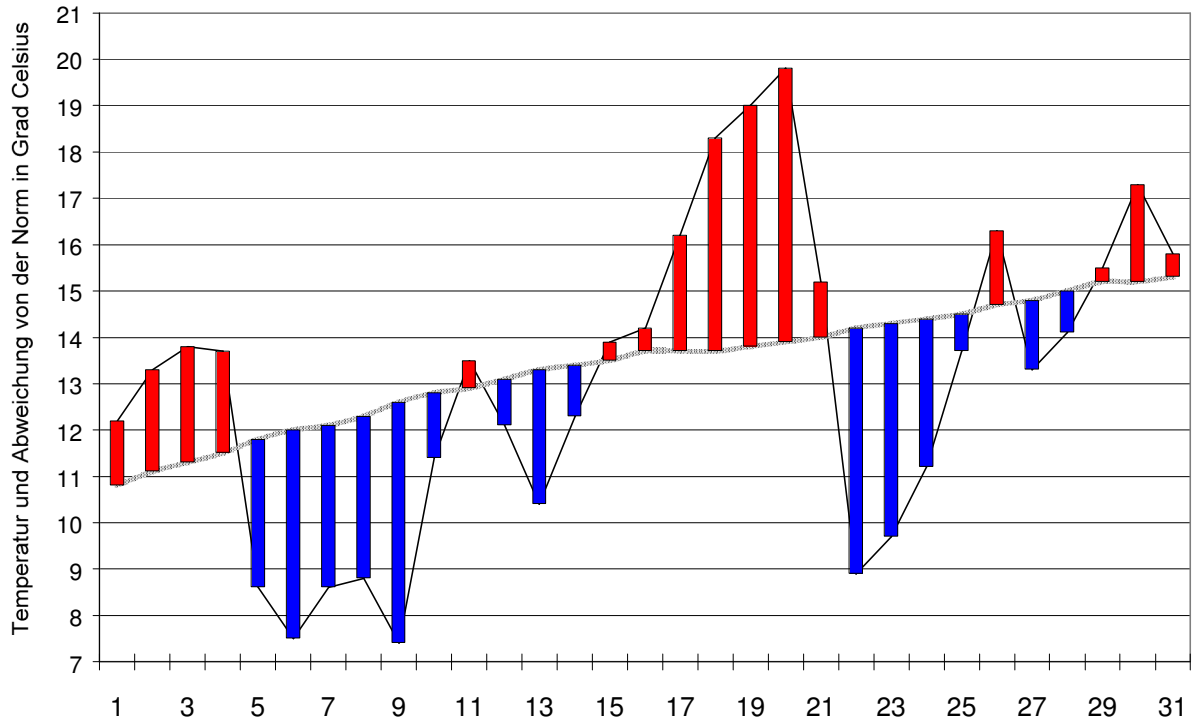
Gradtagzahlen 10°C / 18°C: 66.5	12°C / 20°C: 107.5	Heiztage	10°C / 18°C: 7	12°C / 20°C: 10
--	--------------------	-----------------	----------------	-----------------

Der Verlauf der Temperaturen im Monat Mai 2004

Meteorologische Station Basel Binningen

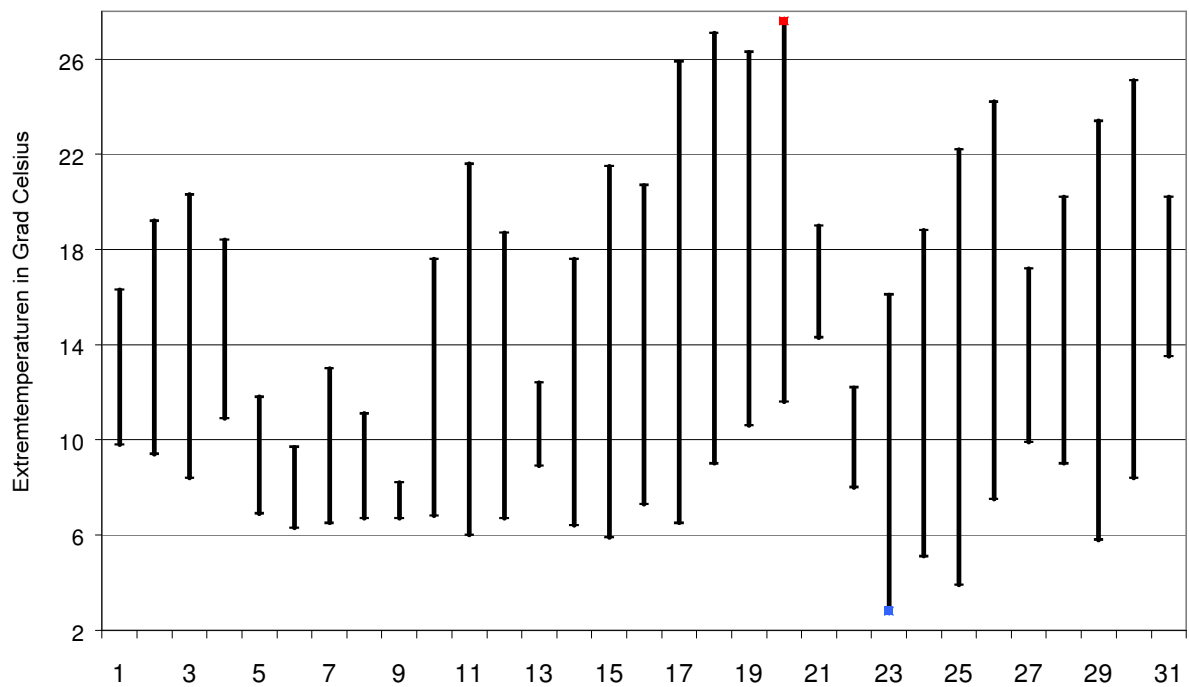
Tagesmittelwerte Temperatur und deren Abweichung von der Normperiode (1901-1990)

aufwärts gerichtete Balken = zu warm, abwärts gerichtete Balken = zu kalt



Tägliche Minima und Maxima der Temperatur

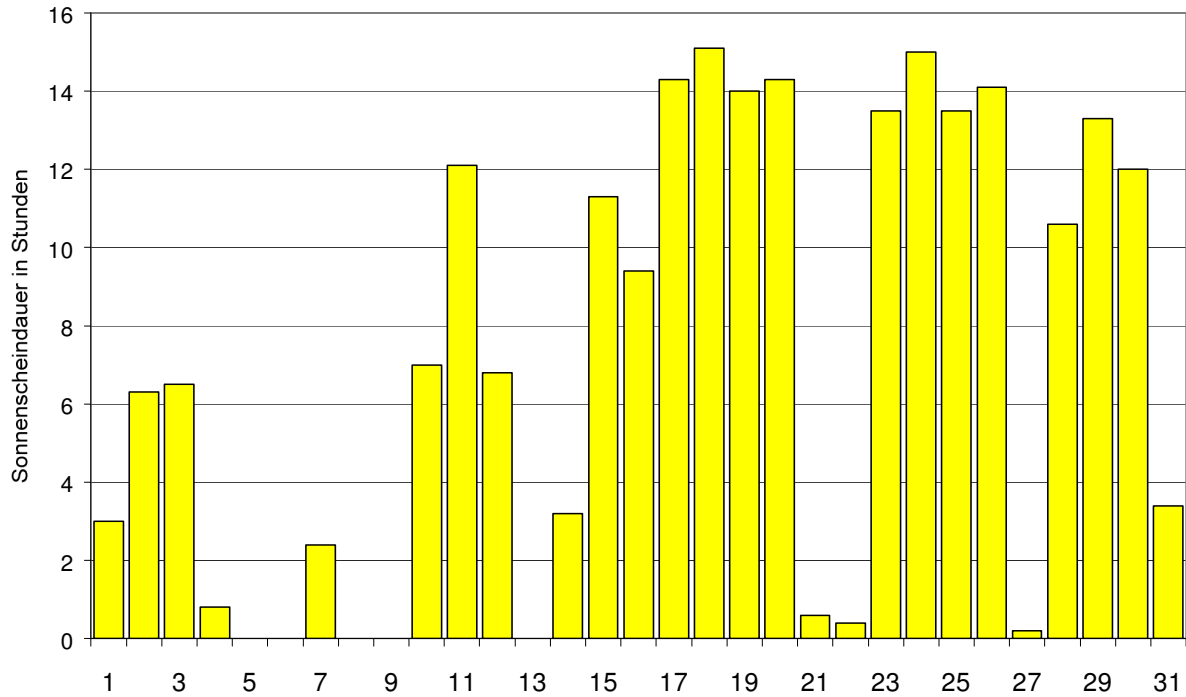
oberes Balkenende = Maximum, unteres Balkenende = Minimum



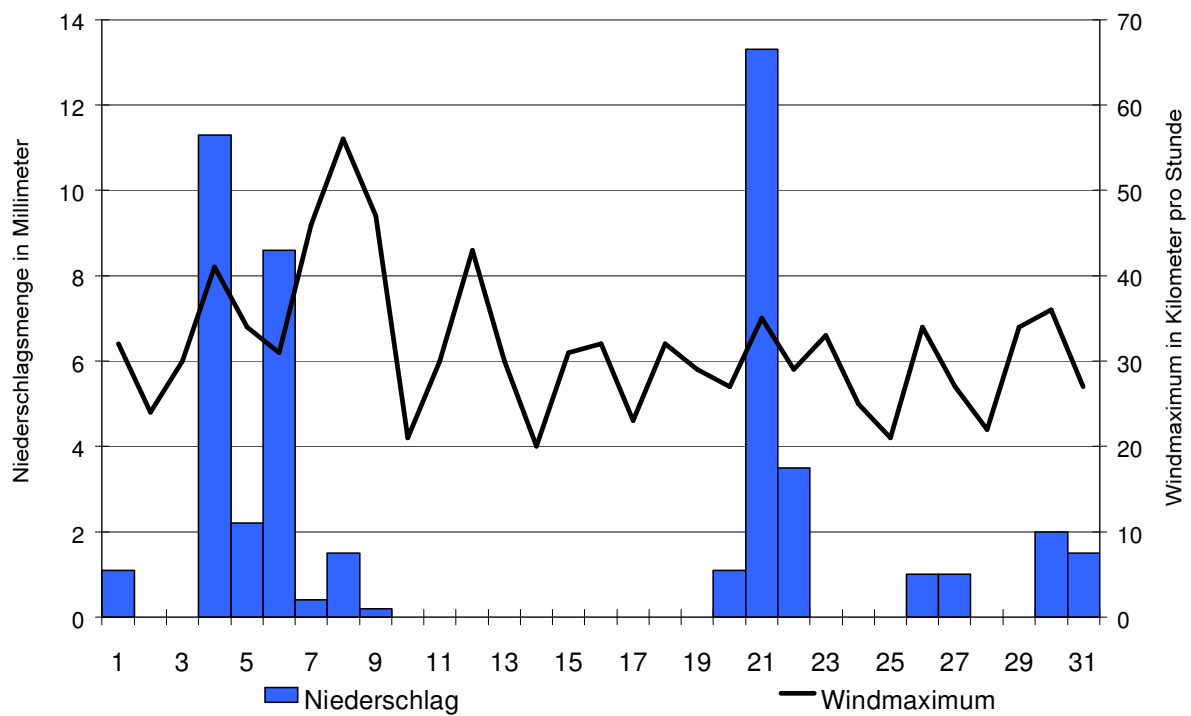
Der Verlauf von Sonnenscheindauer, Niederschlagsmenge und Windgeschwindigkeit im Monat Mai 2004

Meteorologische Station Basel Binningen

Tagessummen der Sonnenscheindauer

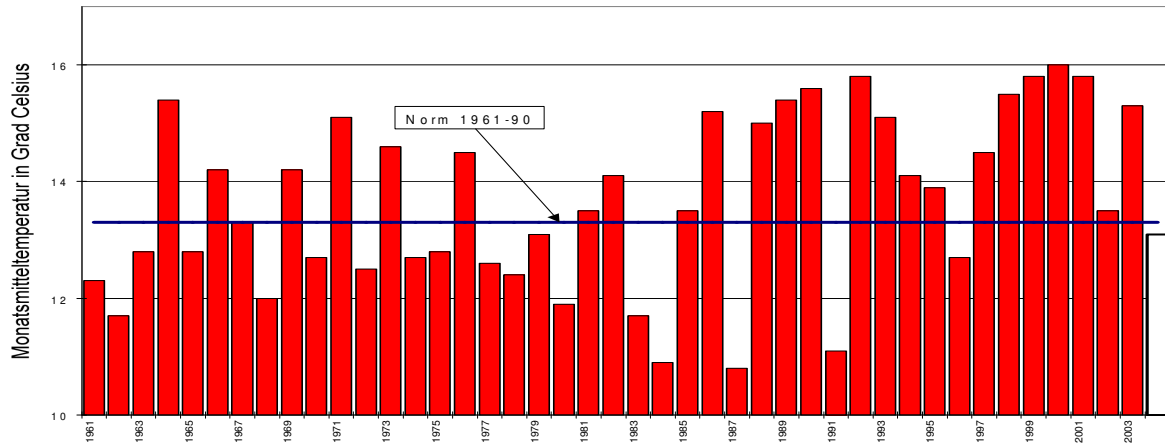


Tagessummen der Niederschlagsmenge (Balken) und maximale tägliche Windgeschwindigkeit (Linie)

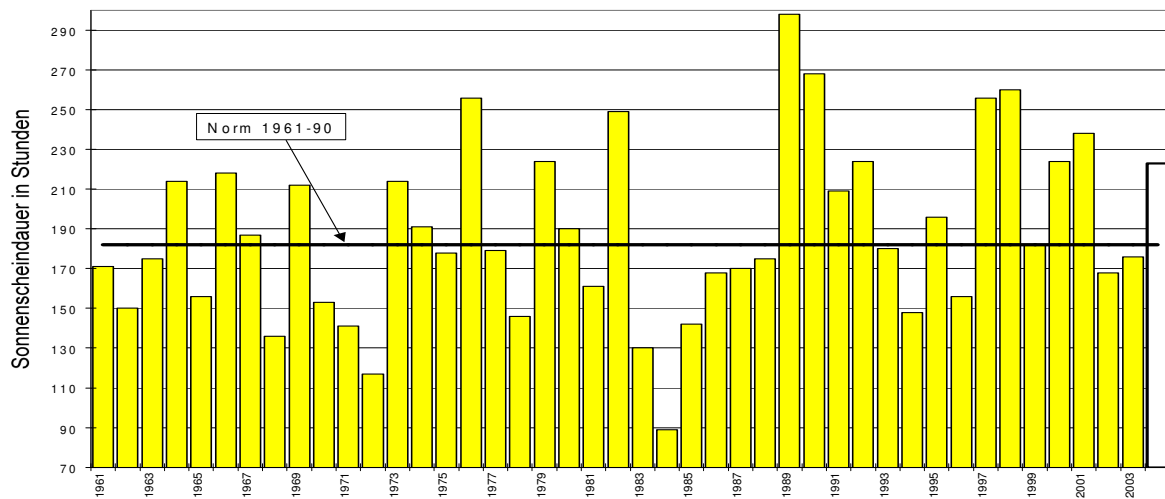


Die Entwicklung von Temperatur, Sonnenscheindauer und Niederschlagsmenge im Monat Mai seit 1961: Meteorologische Station Basel Binningen

Monatsmitteltemperaturen



Monatliche Sonnenscheindauer



Monatliche Niederschlagsmengen

