

Meteorologische Beobachtungen: Monat Juni 2007

Meteorologische Station Basel-Binningen

317 m ü. M

47° 33' N / 7° 35' E

Tag	Temperatur				Luft- druck Mittel	Feuchte		Bewöl- kung in %	Nieder- schlag in mm	Sonne Std	Global- strahl. Wh/m ²	Wind		
	Mittel 24-h	Abw.	Min	Max		rel % 12:45	Mittel					Mittel m/sec	Max Km/h	
1.	12.5	-3.0	11.3	15.3	978.2	79	88	100	8.2	-	2518	1.7	24	
2.	14.1	-1.5	12.4	18.2	982.5	83	86	87	5.4	0.1	1507	1.4	38	Gew
3.	16.2	0.4	11.7	21.6	982.0	77	82	80	-	2.2	4251	1.2	17	Nebel
4.	18.4	2.5	13.5	25.8	980.4	61	74	77	0.3	6.3	6208	1.5	29	Gew
5.	19.0	3.0	12.5	26.5	977.8	60	69	53	-	9.1	6407	1.6	31	Fgew
6.	19.2	3.1	13.9	25.5	974.9	61	70	90	-	3.6	5294	1.5	23	Fgew
7.	20.9	4.8	16.5	27.4	974.9	62	72	50	0.1	6.7	5601	1.8	45	Gew
8.	20.9	4.7	15.8	27.9	978.4	63	70	50	44.2	5.7	5782	1.8	67	Gew
9.	21.4	5.2	17.0	26.7	979.0	71	75	60	2.1	8.6	6196	1.2	30	Fgew
10.	20.5	4.3	16.1	27.4	977.4	67	67	77	1.7	7.8	5401	1.6	42	Gew
11.	18.7	2.5	15.7	24.4	976.9	70	78	83	5.4	2.5	3621	2.0	26	Gew
12.	20.9	4.7	16.2	25.7	975.2	55	68	67	-	9.6	6646	2.2	35	
13.	21.5	5.3	16.8	26.5	972.4	57	65	70	-	10.3	6755	1.4	23	
14.	21.3	5.1	17.0	29.4	969.9	43	63	77	20.9	9.0	5995	2.4	76	Gew
15.	16.0	-0.3	15.2	18.2	971.5	90	92	90	20.7	0.7	1367	2.1	30	
16.	17.8	1.4	15.9	23.6	974.1	58	62	30	1.8	10.7	6201	2.3	45	Fgew
17.	19.7	3.2	13.0	27.0	972.6	47	64	43	△ 17.0	8.7	6326	1.8	40	Fgew
18.	20.2	3.5	15.6	25.8	975.9	81	82	80	8.7	8.3	6370	1.7	50	Gew
19.	23.6	6.8	16.2	30.5	975.8	51	62	37	3.1	13.8	7905	2.0	26	Gew
20.	23.0	6.1	19.2	28.9	976.1	58	73	73	12.0	6.9	6317	2.1	32	Gew
21.	18.3	1.3	16.7	21.5	977.1	76	77	67	11.9	6.9	4553	2.8	59	Gew
22.	17.3	0.2	14.0	21.8	976.4	56	71	57	4.7	6.7	5162	2.4	85	Fgew
23.	17.1	-0.1	15.2	21.4	978.7	68	66	60	0.0	6.2	4505	3.4	58	
24.	20.1	2.8	12.3	26.7	976.9	47	60	50	-	11.3	7361	1.7	38	
25.	17.1	-0.3	11.9	23.7	972.3	76	78	97	9.4	0.7	2061	3.0	61	
26.	14.4	-3.0	12.7	18.4	972.4	75	73	83	1.6	3.4	4472	5.6	81	
27.	13.0	-4.5	11.3	16.0	975.4	86	79	93	1.5	0.5	2407	2.7	42	
28.	14.5	-3.1	12.0	17.5	979.2	54	63	90	0.1	1.1	3566	2.8	45	
29.	16.7	-1.0	10.4	21.7	980.5	49	60	73	-	6.9	5988	2.5	40	
30.	19.1	1.3	15.2	24.0	980.6	54	60	80	-	7.7	6227	1.3	22	

Mittel	18.4		14.4	23.8	976.5	64	72	71			5099	2.1		
Summe									180.8	182.0				
Norm	16.6		11.4	22.5	979.6		73	65	87	206		2.2		

Luftdruck auf Meeresniveau: 1013.2 hPa		Minimum : 969.9 hPa am 14. um 18:45 h				Maximum: 983.1 hPa am 2. um 12:45 h													
Temperaturmittel 06:45 h : 16.2 °C		12:45 h 21.6°C				18:45 h 21.0°C													
Spezialtage	Hell	trüb	Som- mer	Hitze	Niederschlag (mm oder l/m ²)			Nebel	ohne Sonne	Windmax (m/s)		Gewitter	Reif	Ha- gel	schwüle Tage				
					≥0.1	≥0.3	≥1.0			≥15	≥26	Nahe	Alle						
Anzahl Tage	0	9	15	1	21	19	18	1	1	7	0	11	17	0	1				
<i>Norm</i>	3	11	9	1	15	13	11	0.4	2	2	-	3	8	0	0.4				
Windmaximu: 23.6 m/s am 22 um 15:30 h aus NW					Relative Feuchte (Formel SMA): 75														
Windrichtungs- häufigkeiten (Termine):		N	4	NE	3	E	19	SE	7	S	3	SW	12	W	20	NW	17	CAL	5

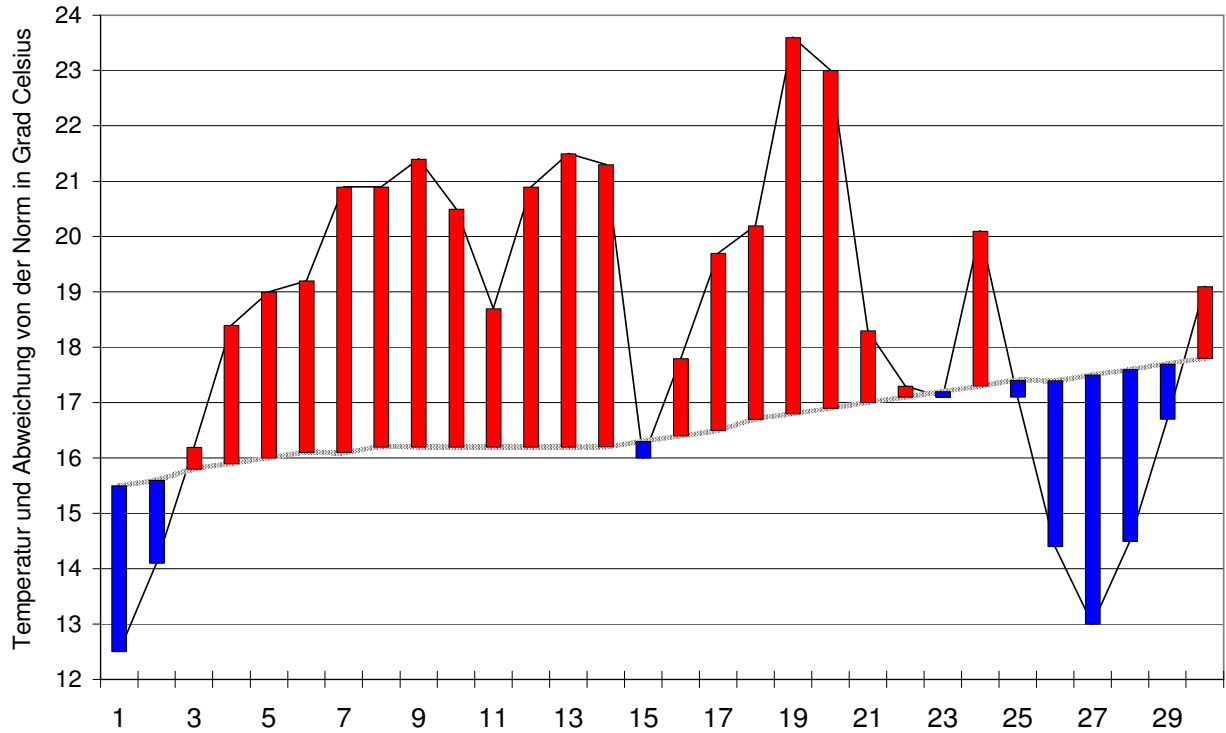
Gradtagzahlen 10°C / 18°C:	0	12°C / 20°C:	0	Heiztage	10°C / 18°C:	0	12°C / 20°C:	0
-----------------------------------	---	--------------	---	-----------------	--------------	---	--------------	---

Der Verlauf der Temperaturen im Monat Juni 2007

Meteorologische Station Basel Binningen

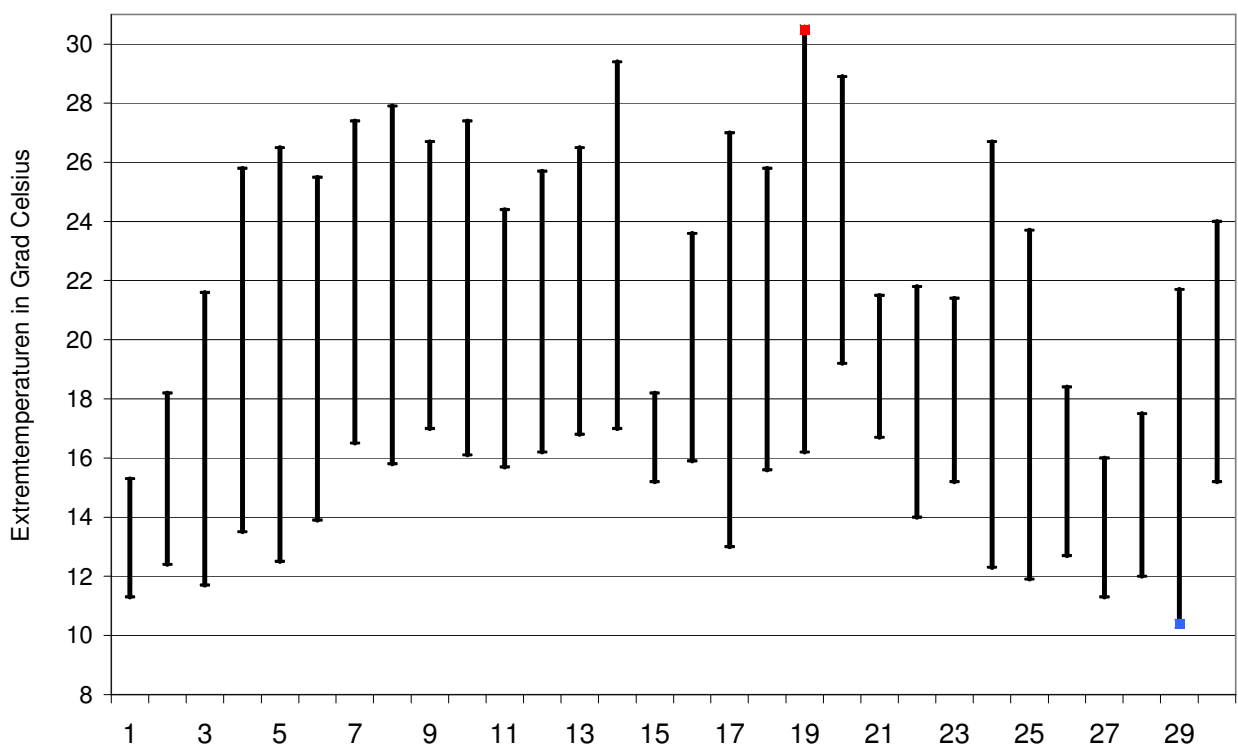
Tagesmittelwerte Temperatur und deren Abweichung von der Normperiode (1901-1990)

aufwärts gerichtete Balken = zu warm, abwärts gerichtete Balken = zu kalt



Tägliche Minima und Maxima der Temperatur

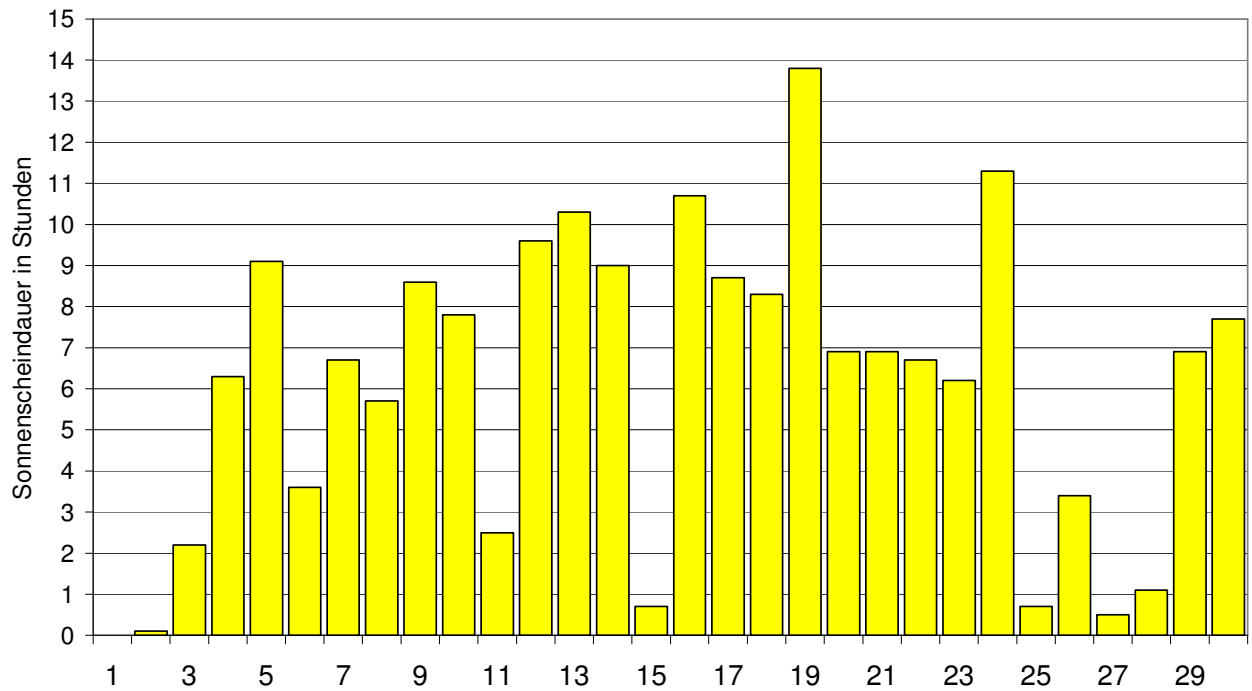
oberes Balkenende = Maximum, unteres Balkenende = Minimum



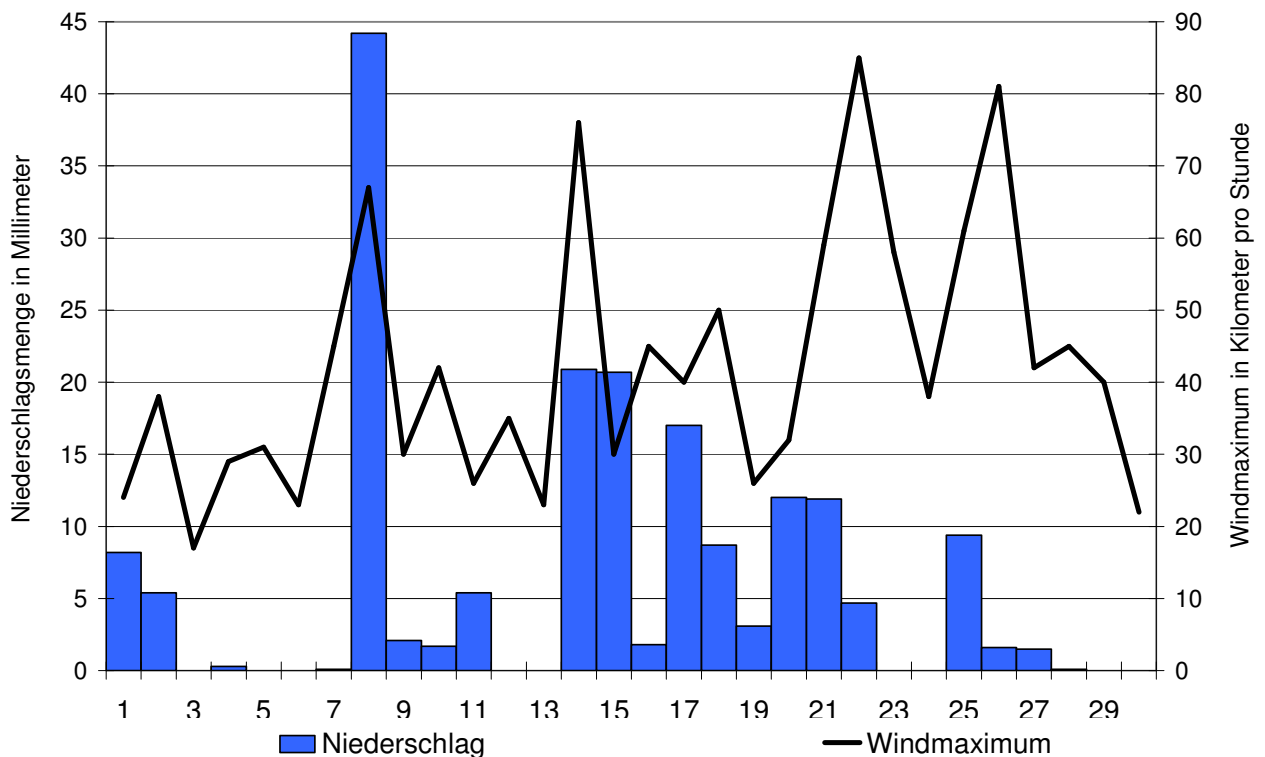
Der Verlauf von Sonnenscheindauer, Niederschlagsmenge und Windgeschwindigkeit im Monat Juni 2007

Meteorologische Station Basel Binningen

Tagessummen der Sonnenscheindauer

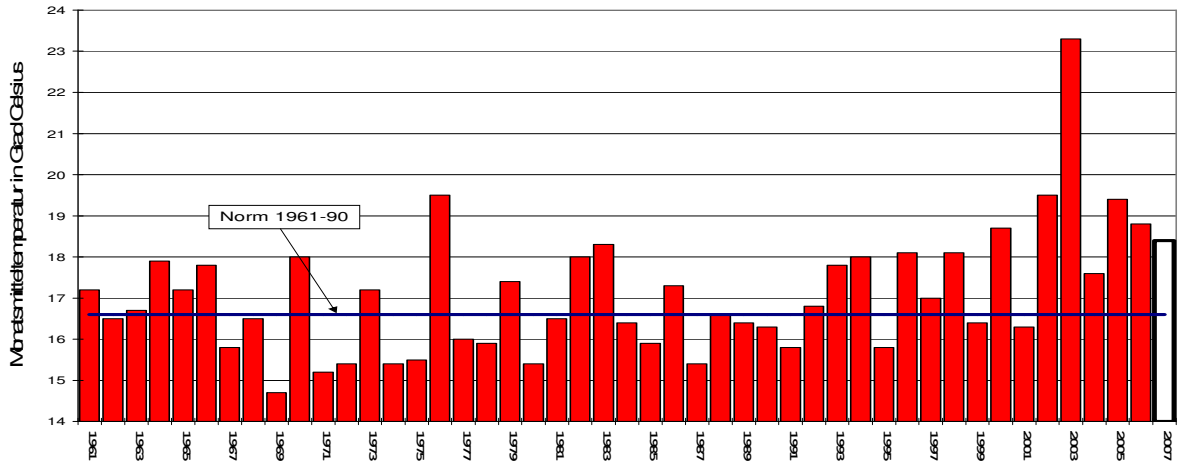


Tagessummen der Niederschlagsmenge (Balken) und maximale tägliche Windgeschwindigkeit (Linie)

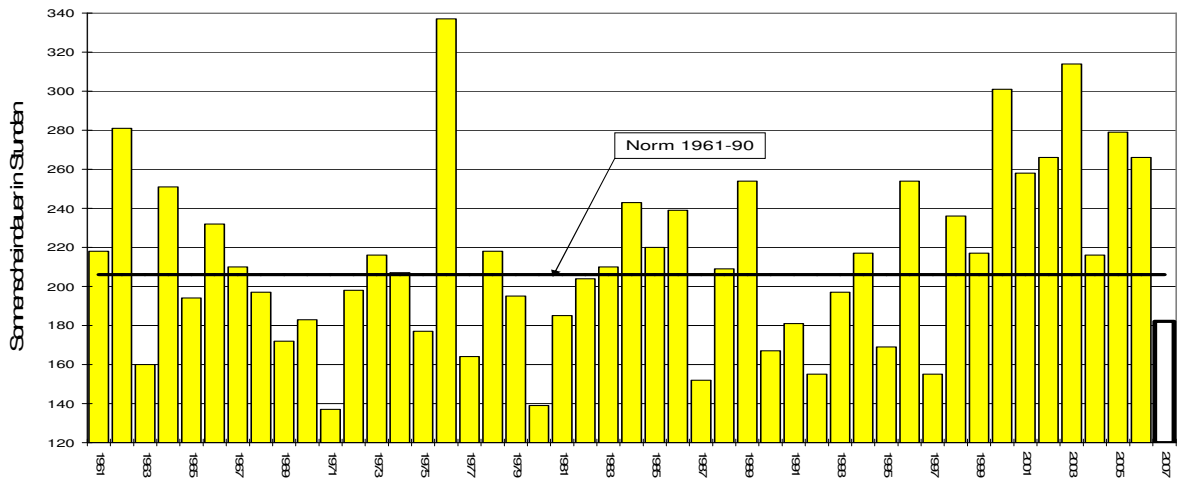


Die Entwicklung von Temperatur, Sonnenscheindauer und Niederschlagsmenge im Monat Juni seit 1961: Meteorologische Station Basel Binningen

Monatsmitteltemperaturen



Monatliche Sonnenscheindauer



Monatliche Niederschlagsmengen

