

Meteorologische Beobachtungen: Monat Juli 2015

Meteorologische Station Basel-Binningen

317 m ü. M

47° 33' N / 7° 35' E

Tag	Temperatur				Luft- druck Mittel	Feuchte rel % 12:45 Mittel	Bewöl- kung in %	Nieder- schlag in mm	Sonne Std	Global- strahl. Wh/m ²	Wind			
	Mittel 24-h	Abw.	Min	Max							Mittel m/sec	Max Km/h		
1.	26.1	8.2	15.9	33.9	980.8	35	45	7	-	14.6	8167	1.3	22	
2.	28.3	10.2	20.0	35.8	982.5	43	53	27	-	12.6	7583	2.0	28	
3.	29.4	11.2	22.3	36.3	984.8	35	47	27	-	12.6	7575	1.7	38	
4.	29.4	11.2	22.2	36.7	983.1	35	46	60	-	13.8	7766	1.3	21	
5.	29.5	11.2	21.2	36.7	979.4	39	48	13	0.1	12.6	7476	1.9	40	Fgew
6.	25.4	7.1	21.0	31.0	982.7	47	53	27	-	12.2	7466	1.9	35	
7.	27.9	9.6	20.8	36.7	975.5	43	52	30	-	10.8	7103	1.9	52	
8.	20.9	2.5	18.2	23.5	978.7	48	53	67	0.0	6.6	5137	3.5	54	
9.	19.4	0.9	16.1	24.5	983.4	39	48	40	-	10.1	7338	2.5	39	
10.	19.3	0.8	10.9	27.4	983.2	37	51	0	-	14.6	8290	1.4	23	
11.	24.3	5.8	14.6	31.3	980.2	28	38	37	-	13.8	7997	2.7	54	
12.	23.1	4.6	16.0	28.4	981.6	39	46	67	-	11.4	7172	2.1	43	
13.	22.4	3.8	18.0	27.4	982.0	41	50	90	-	8.1	6458	2.2	43	
14.	23.3	4.7	17.3	28.6	982.0	47	51	37	-	14.1	7828	2.3	44	
15.	24.0	5.4	15.4	31.6	981.6	42	47	10	-	14.3	7948	1.3	22	
16.	26.1	7.4	17.3	34.1	979.6	37	45	10	-	14.2	7754	1.1	22	
17.	27.7	9.1	19.0	35.4	979.1	33	43	47	0.0	8.7	6186	1.9	32	Fgew
18.	24.3	5.7	19.0	30.9	980.2	73	59	83	4.4	6.3	4685	1.5	29	Gew
19.	24.8	6.2	20.8	30.2	976.7	50	57	77	0.0	5.7	4903	2.6	47	
20.	25.5	6.9	18.3	31.6	978.3	45	52	23	-	14.1	7812	1.8	27	
21.	26.9	8.3	20.6	33.6	978.4	49	50	3	-	14.5	7972	1.4	27	
22.	25.6	6.9	20.7	33.4	977.2	37	52	63	5.1	8.1	5583	1.8	35	Fgew
23.	22.2	3.5	20.7	26.2	978.8	60	68	80	-	2.4	2938	0.9	15	
24.	23.9	5.1	15.8	31.5	972.7	45	57	13	0.1	12.0	7538	1.9	36	Fgew
25.	20.3	1.5	19.2	23.2	976.7	43	51	20	-	10.7	7194	4.1	67	
26.	17.1	-1.8	12.0	22.6	976.7	41	62	93	6.1	4.8	4157	1.8	40	
27.	19.6	0.7	14.5	24.2	972.9	46	53	57	-	10.0	6877	4.0	72	
28.	19.0	0.0	17.5	23.5	975.1	45	49	90	0.4	1.6	4568	3.4	45	
29.	15.0	-4.0	14.6	17.2	976.0	94	83	93	4.2	0.3	1783	1.9	37	
30.	16.4	-2.6	9.5	22.7	979.3	37	52	33	-	11.4	7032	1.7	34	
31.	16.8	-2.1	8.5	23.7	978.4	45	57	63	2.5	9.1	6674	1.6	32	

Mittel	23.4		17.4	29.5	979.3	44	52	45			6612	2.0	
Summe									22.9	316.1			
Norm	18.9		13.4	25.0	980.5		70	56	80	241		2.1	

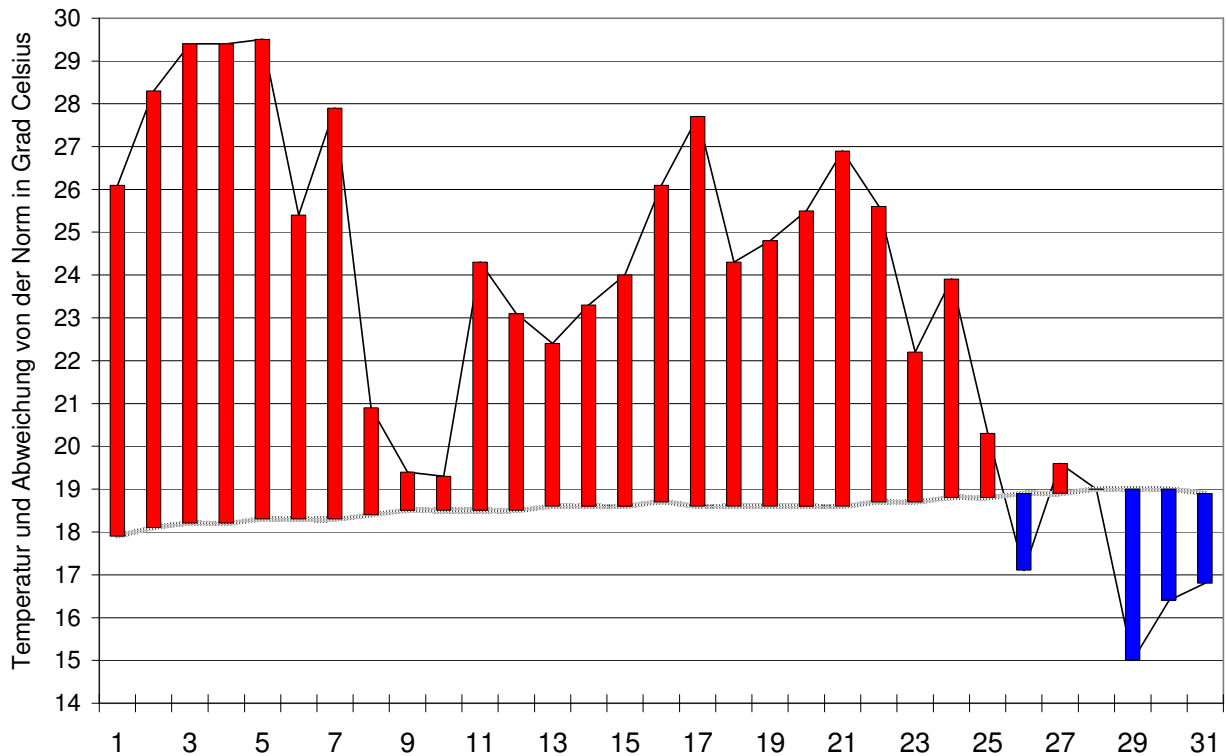
Luftdruck auf Meeresniveau: 1015.4 hPa		Minimum : 970.1 hPa am 24. um 18:45 h				Maximum: 987.1 hPa am 3. um 06:45 h													
Temperaturmittel 06:45 h : 19.9°C		12:45 h 27.3°C				18:45 h 27.4°C													
Spezialtage	Hell	trüb	Som- mer	Hitze	Niederschlag (mm oder l/m ²)			Nebel	ohne Sonne	Windmax (m/s)		Gewitter	Reif	Ha- gel	schwüle Tage				
					≥0.1	≥0.3	≥1.0			≥15	≥26	Nahe	Alle						
Anzahl Tage	7	6	22	17	8	6	5	0	0	3	0	1	5	0	12				
Norm	6	9	15	5	12	11	9	0.4	1	2	-	3	8	0	8				
Windmaximum: 20.0 m/s am 27. um 10:35 h aus W		Relative Feuchte (Formel SMA): 55 %																	
Windrichtungs- häufigkeiten (Termine):		N	3	NE	4	E	18	SE	6	S	3	SW	4	W	17	NW	33	CAL	5

Gradtagzahlen 10°C / 18°C:	0	12°C / 20°C:	0	Heiztage	10°C / 18°C:	0	12°C / 20°C:	0
-----------------------------------	---	--------------	---	-----------------	--------------	---	--------------	---

Der Verlauf der Temperaturen im Monat Juli 2015

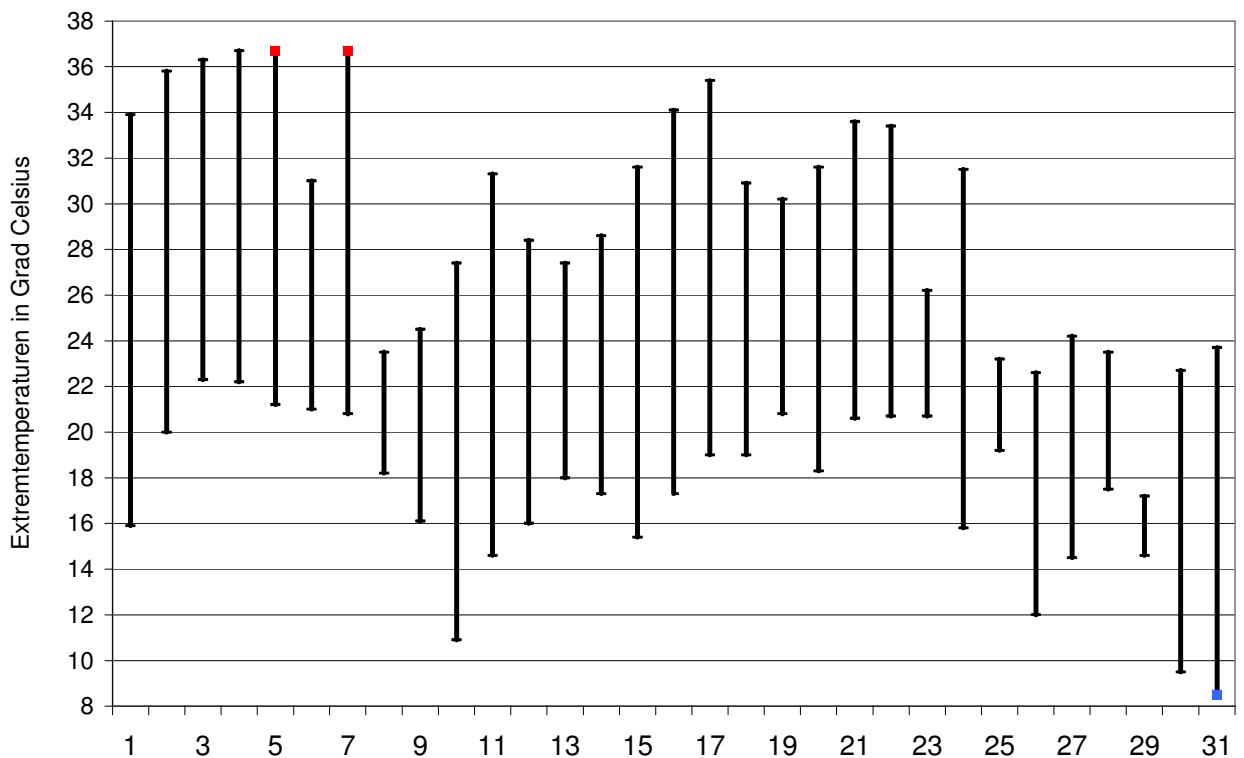
Meteorologische Station Basel Binningen

Tagesmittelwerte Temperatur und deren Abweichung von der Normperiode (1901-1990)
 aufwärts gerichtete Balken = zu warm, abwärts gerichtete Balken = zu kalt



Tägliche Minima und Maxima der Temperatur

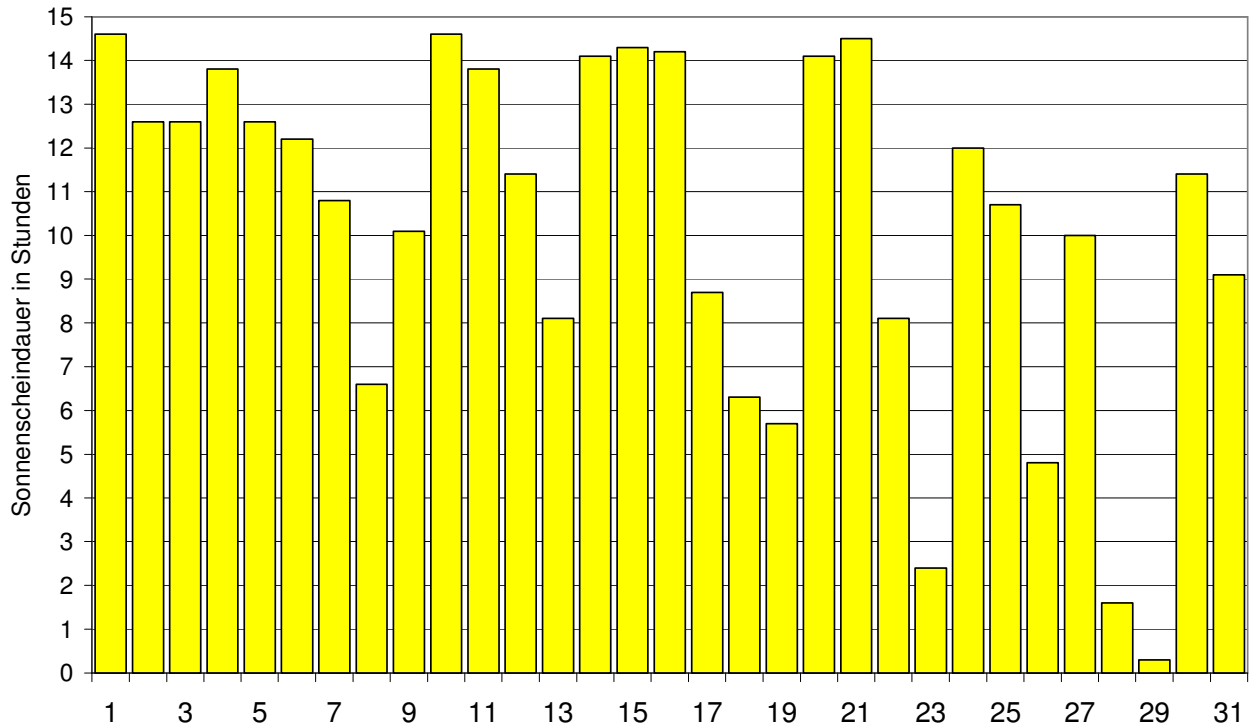
oberes Balkenende = Maximum, unteres Balkenende = Minimum



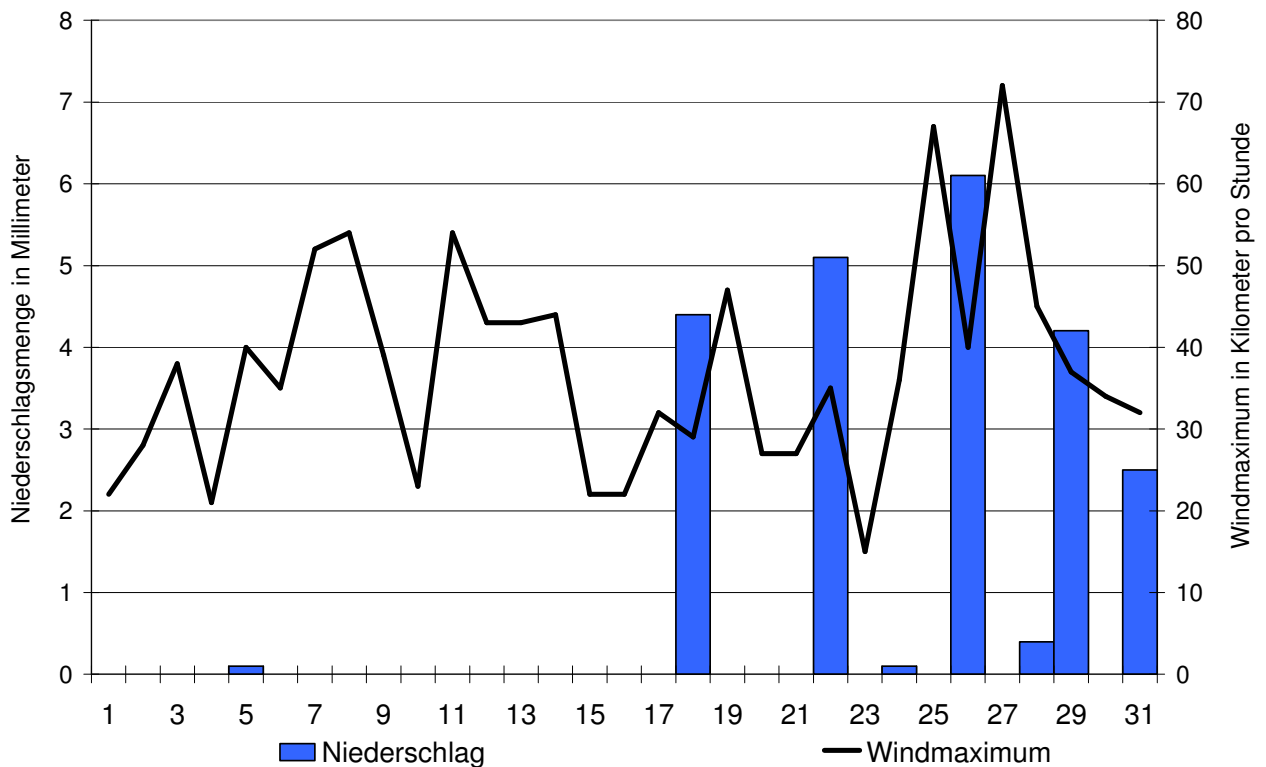
Der Verlauf von Sonnenscheindauer, Niederschlagsmenge und Windgeschwindigkeit im Monat Juli 2014

Meteorologische Station Basel Binningen

Tagessummen der Sonnenscheindauer

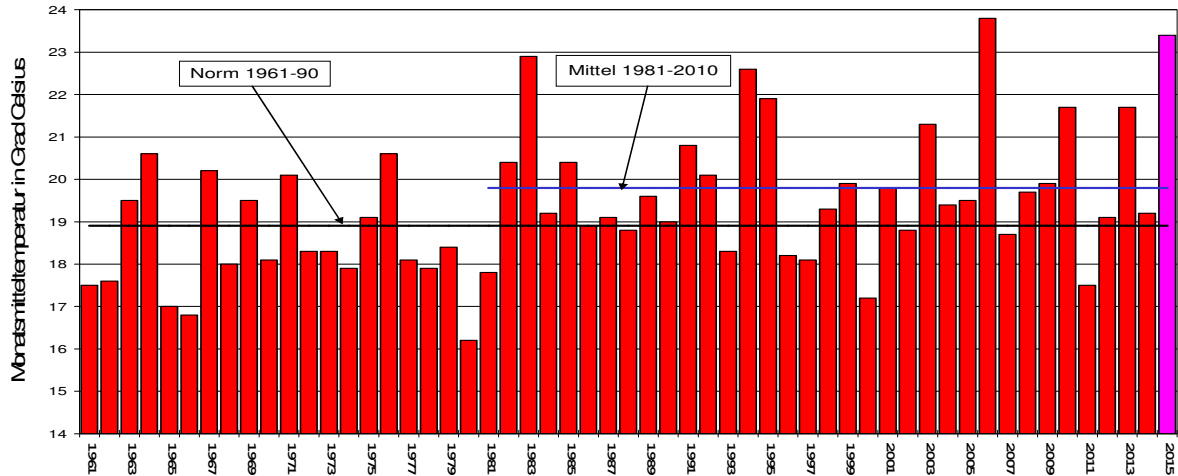


Tagessummen der Niederschlagsmenge (Balken) und maximale tägliche Windgeschwindigkeit (Linie)

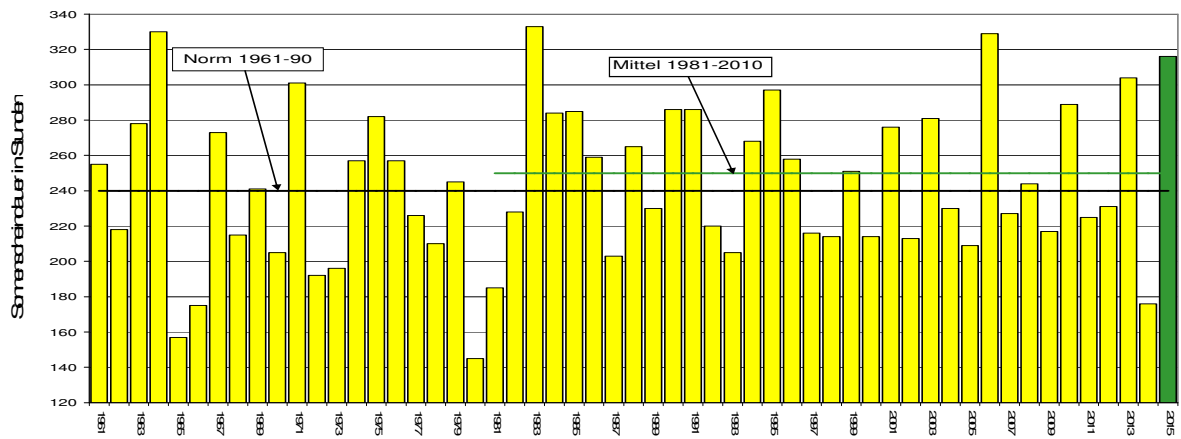


Die Entwicklung von Temperatur, Sonnenscheindauer und Niederschlagsmenge im Monat Juli seit 1961: Meteorologische Station Basel Binningen

Monatsmitteltemperaturen



Monatliche Sonnenscheindauer



Monatliche Niederschlagsmengen

