

Meteorologische Beobachtungen: Monat Juli 2009

Meteorologische Station Basel-Binningen

317 m ü. M

47° 33' N / 7° 35' E

Tag	Temperatur				Luft- druck Mittel	Feuchte		Bewöl- kung in %	Nieder- schlag in mm	Sonne Std	Global- strahl. Wh/m ²	Wind		
	Mittel 24-h	Abw.	Min	Max		rel % 12:45	Mittel					m/sec	Km/h	
1.	23.6	5.7	17.3	30.6	982.1	57	64	50	-	12.0	7602	1.2	28	
2.	23.5	5.4	17.3	30.9	979.6	42	58	30	-	13.9	8061	1.8	33	Fgew
3.	22.4	4.2	18.1	28.8	978.1	62	69	73	0.0	7.0	6540	2.4	40	Fgew
4.	22.0	3.8	16.9	29.2	976.4	43	62	50	-	10.4	7067	1.8	37	
5.	21.4	3.1	17.4	29.4	974.5	49	64	87	9.4	5.7	6043	2.0	51	Gew
6.	21.1	2.8	17.4	26.8	974.3	50	60	60	0.6	9.5	7083	2.7	40	
7.	17.3	-1.0	15.6	22.0	974.6	54	67	87	0.3	2.0	3962	2.6	62	
8.	16.1	-2.3	13.0	20.4	978.0	51	56	73	3.6	1.9	3675	3.5	49	
9.	15.8	-2.7	13.7	20.7	979.9	47	73	77	1.0	5.1	4552	2.9	42	Gew
10.	16.7	-1.8	12.5	21.0	980.7	56	62	73	-	5.8	5297	3.0	49	
11.	17.1	-1.4	13.5	22.3	981.2	50	56	77	0.0	5.6	5322	1.6	24	
12.	18.0	-0.5	13.1	25.1	977.8	64	73	97	-	0.3	3526	2.5	32	
13.	22.5	3.9	17.5	28.4	976.5	59	69	50	0.9	3.7	4639	1.7	25	
14.	23.4	4.8	19.6	29.8	977.1	57	68	77	41.9	6.0	5479	1.7	35	Gew
15.	20.6	2.0	18.2	26.3	982.5	68	84	80	10.3	3.4	4019	1.9	29	Fgew
16.	23.9	5.2	18.5	30.4	982.9	61	70	37	6.7	11.5	7019	1.0	20	Gew
17.	17.0	-1.6	13.5	20.5	977.6	70	83	93	16.4	-	1362	2.3	37	Fgew
18.	14.3	-4.3	12.6	17.6	980.0	84	79	83	0.2	1.0	2534	3.7	44	
19.	16.5	-2.1	12.4	21.9	982.5	54	63	63	-	7.8	5926	3.4	50	
20.	19.7	1.1	13.8	25.7	982.7	50	58	43	-	11.8	7195	2.7	39	
21.	23.5	4.9	15.0	32.6	977.6	48	55	27	0.0	13.3	7427	2.9	46	
22.	22.3	3.6	19.6	27.2	974.4	72	65	90	1.1	3.1	3980	2.9	36	Gew
23.	20.5	1.8	19.8	25.2	973.1	73	79	93	1.5	1.0	2268	1.8	44	Fgew
24.	18.0	-0.8	14.3	22.0	981.0	62	73	73	2.7	3.2	3986	2.4	58	Fgew
25.	17.5	-1.3	13.9	22.7	987.4	58	63	40	-	8.6	6385	2.8	34	
26.	18.9	0.0	11.8	26.3	984.3	46	57	40	-	14.0	7630	1.5	22	
27.	21.4	2.5	13.6	30.0	978.2	39	55	37	1.6	8.6	5824	2.7	39	Gew
28.	19.5	0.5	14.6	25.4	983.9	53	63	23	-	11.5	6522	1.5	27	
29.	21.9	2.9	13.1	29.7	980.6	40	51	10	-	13.1	7221	1.6	19	
30.	20.8	1.8	19.5	24.1	984.9	52	55	63	-	8.6	5641	3.9	50	
31.	18.9	0.0	13.7	24.9	983.7	54	63	93	-	7.6	5979	1.2	20	

Mittel	19.9		15.5	25.7	979.6	55	65	63			5476	2.3		
Summe									98.2	217.0				
Norm	18.9		13.4	25.0	980.5		70	56	80	241		2.1		

Luftdruck auf Meeresniveau: 1016.2 hPa														Minimum : 969.2 hPa am 23. um 06:45 h				Maximum: 988.4 hPa am 25. um 12:45 h			
Temperaturmittel 06:45 h : 17.0°C				12:45 h 22.6°C				18:45 h 22.3°C													
Spezialtage	Hell	trüb	Som- mer	Hitze	Niederschlag (mm oder l/m ²)			Nebel	ohne Sonne	Windmax (m/s)		Gewitter		Reif	Ha- gel	schwüle Tage					
					≥0.1	≥0.3	≥1.0			≥15	≥26	Nahe	Alle								
Anzahl Tage	1	8	19	5	15	14	11	0	1	2	0	6	12	0	0	11					
Norm	6	9	15	5	12	11	9	0.4	1	2	-	3	8	0	0.4	8					
Windmaximum: 17.1 m/s am 7. um 16:10 h aus NW														Relative Feuchte (Formel SMA): 68 %							
Windrichtungs- häufigkeiten (Termine):			N	4	NE	8	E	15	SE	17	S	2	SW	4	W	17	NW	17	CAL	9	

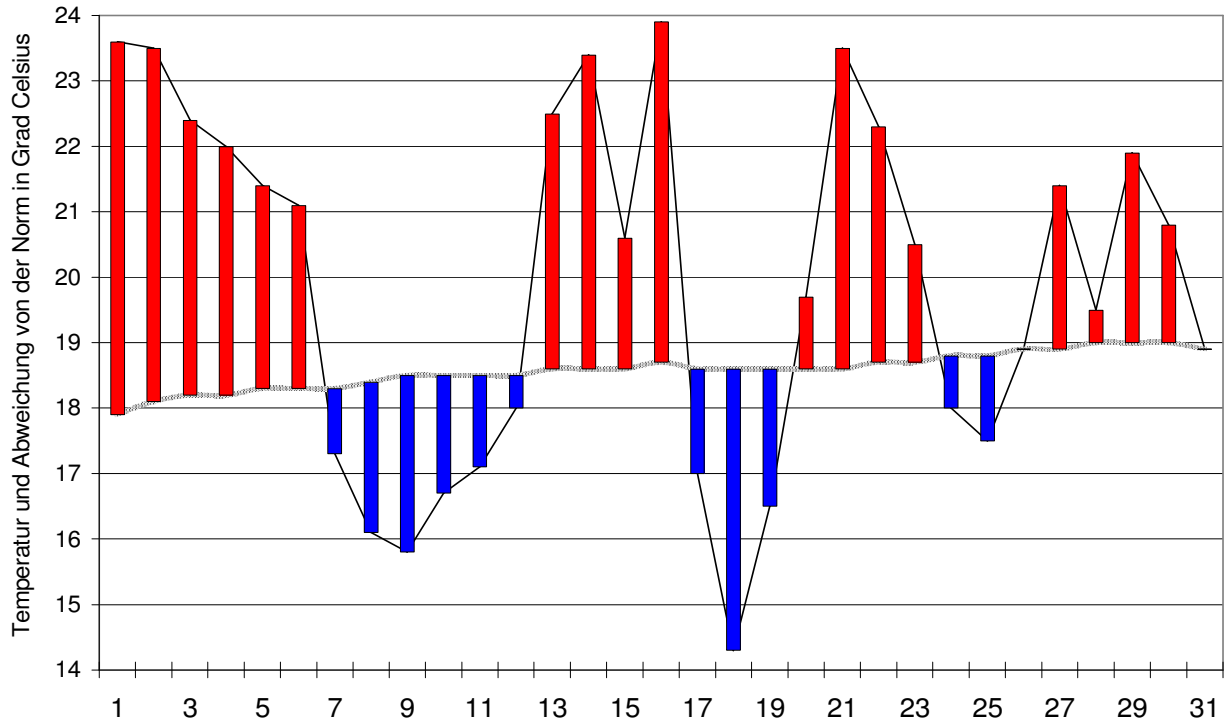
Gradtagzahlen 10°C / 18°C:	0	12°C / 20°C:	0	Heiztage	10°C / 18°C:	0	12°C / 20°C:	0
-----------------------------------	---	--------------	---	-----------------	--------------	---	--------------	---

Der Verlauf der Temperaturen im Monat Juli 2009

Meteorologische Station Basel Binningen

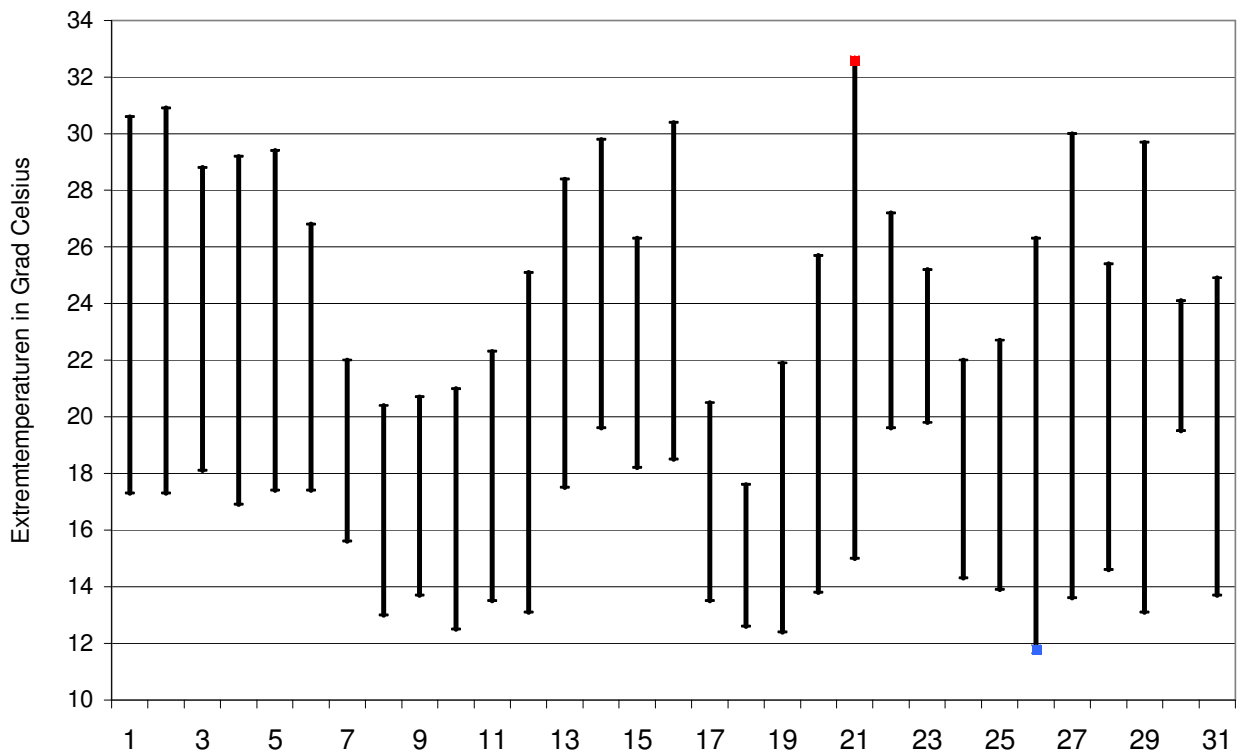
Tagesmittelwerte Temperatur und deren Abweichung von der Normperiode (1901-1990)

aufwärts gerichtete Balken = zu warm, abwärts gerichtete Balken = zu kalt



Tägliche Minima und Maxima der Temperatur

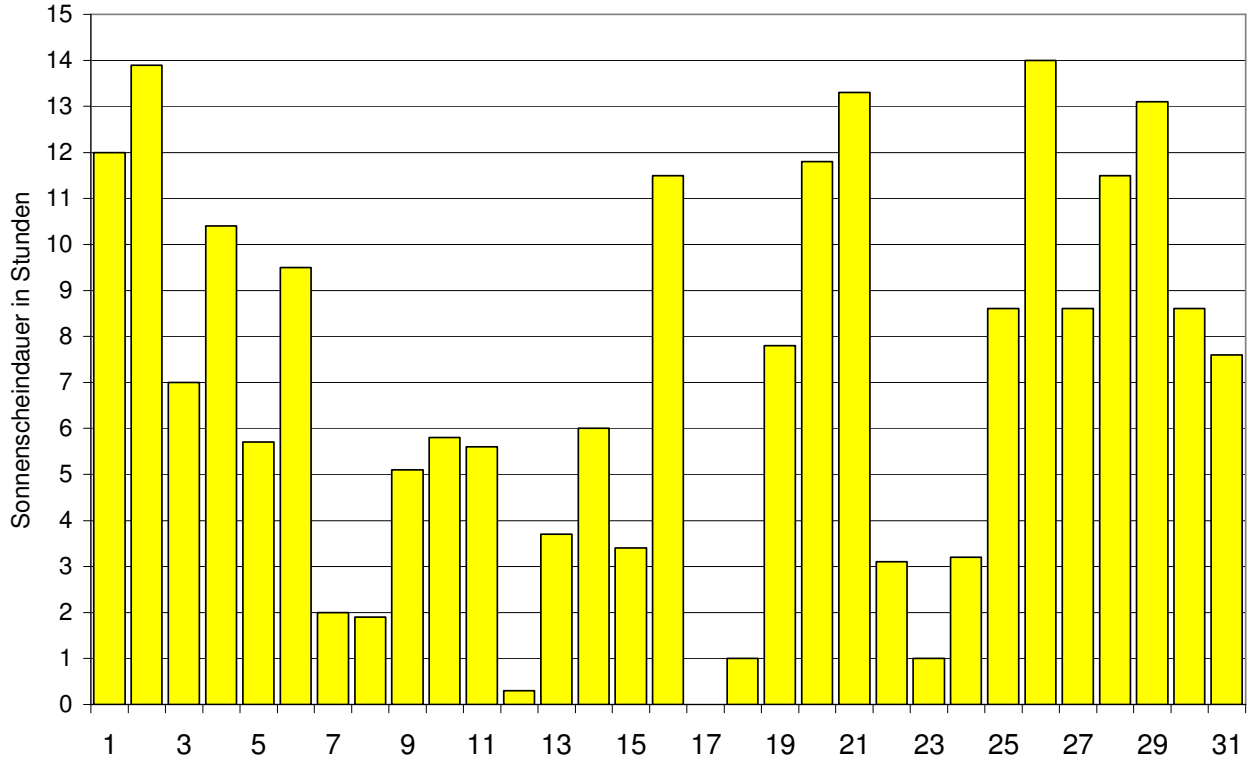
oberes Balkenende = Maximum, unteres Balkenende = Minimum



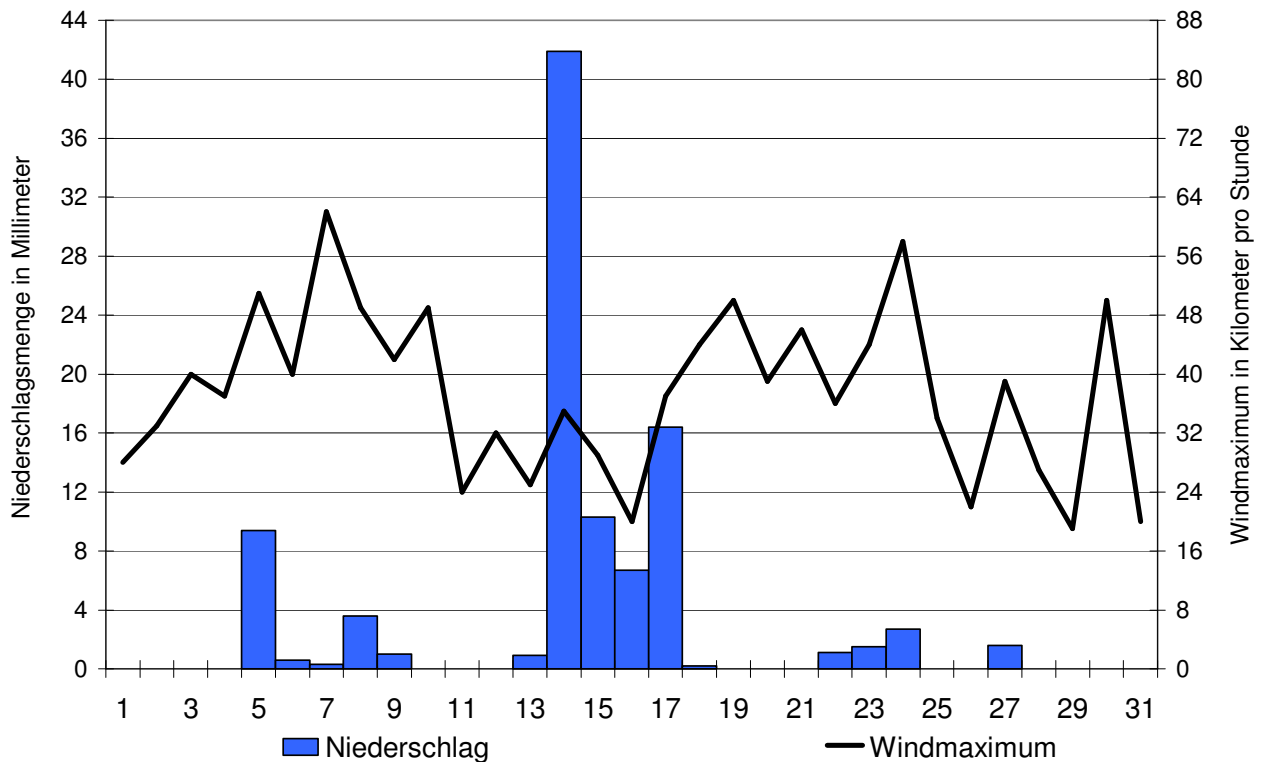
Der Verlauf von Sonnenscheindauer, Niederschlagsmenge und Windgeschwindigkeit im Monat Juli 2009

Meteorologische Station Basel Binningen

Tagessummen der Sonnenscheindauer

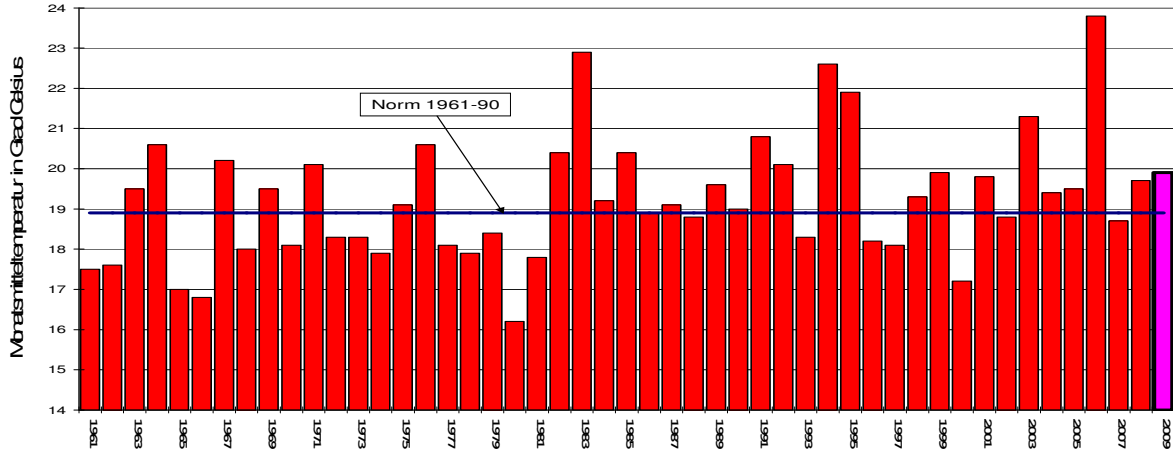


Tagessummen der Niederschlagsmenge (Balken) und maximale tägliche Windgeschwindigkeit (Linie)

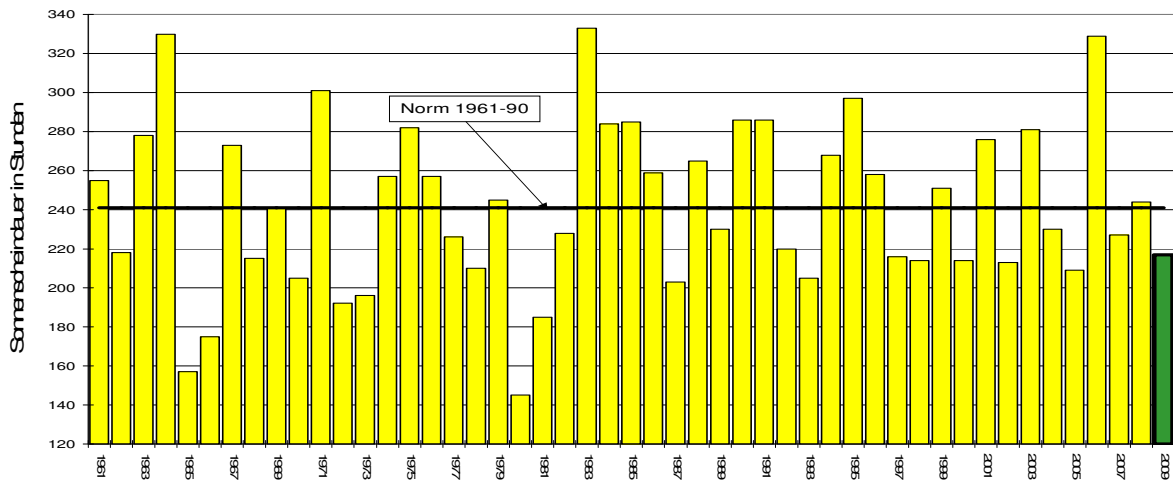


Die Entwicklung von Temperatur, Sonnenscheindauer und Niederschlagsmenge im Monat Juli seit 1961: Meteorologische Station Basel Binningen

Monatsmitteltemperaturen



Monatliche Sonnenscheindauer



Monatliche Niederschlagsmengen

