

Meteorologische Beobachtungen: Monat Juli 2004

Meteorologische Station Basel-Binningen

317 m ü. M

47° 33' N / 7° 35' E

Tag	Temperatur				Luft- druck Mittel	Feuchte		Bewöl- kung in %	Nieder- schlag in mm	Sonne Std	Global- strahl. Wh/m ²	Wind	
	Mittel 24-h	Abw.	Min	Max		12:45	Mittel					Mittel	m/sec
1.	18.4	0.5	15.7	21.9	979.1	49	51	93	0.0	0.9	3570	3.3	37
2.	17.3	-0.8	14.6	22.7	980.5	44	57	77	0.1	5.0	4256	3.0	39
3.	16.7	-1.5	12.2	21.7	982.6	40	53	43	-	9.1	7244	3.8	46
4.	19.7	1.5	10.7	27.2	980.9	38	49	10	-	14.3	8033	1.8	22
5.	18.8	0.5	13.4	24.3	981.7	63	73	93	8.1	1.9	3229	1.7	40 Gew/Hagel
6.	18.6	0.3	9.3	23.7	983.0	62	72	90	0.1	4.0	5207	1.4	27
7.	20.1	1.8	16.1	26.0	976.2	72	74	87	0.0	3.6	3619	1.8	29
8.	17.0	-1.4	15.4	20.4	975.6	90	88	90	13.1	1.3	2467	2.7	36 Gew
9.	16.4	-2.1	13.9	21.1	979.4	47	51	67	5.1	6.3	5554	3.7	48
10.	14.3	-4.2	11.8	18.5	981.0	62	69	77	1.0	4.2	4717	2.5	41
11.	13.9	-4.6	11.0	19.4	978.6	46	67	83	2.9	5.2	4592	2.2	52
12.	14.4	-4.1	11.5	18.5	977.6	61	72	97	0.3	2.4	4524	2.8	42
13.	14.2	-4.4	12.5	18.9	981.1	58	73	87	3.3	2.0	3815	1.8	29
14.	16.5	-2.1	9.2	23.0	983.9	49	64	17	-	13.2	7534	1.8	35
15.	20.0	1.4	15.3	25.0	982.7	62	63	90	-	5.4	5795	2.5	35
16.	21.9	3.2	14.5	28.3	980.1	51	63	13	-	14.2	7715	1.5	23
17.	23.4	4.8	18.4	30.8	979.6	38	57	63	-	4.9	4843	2.3	32 Fgew
18.	22.0	3.4	16.7	28.7	981.5	36	57	63	-	9.6	6262	2.6	31
19.	22.8	4.2	16.6	29.5	980.9	47	60	60	-	10.8	6700	1.6	25
20.	20.9	2.3	17.9	26.5	978.7	81	83	67	5.0	5.3	4381	1.5	34 Fgew
21.	23.5	4.9	17.7	29.2	980.3	55	70	70	34.3	9.9	5986	1.7	22 Gew
22.	24.0	5.3	17.1	31.7	981.9	54	67	13	-	12.7	7129	1.8	61 Fgew
23.	24.8	6.1	20.5	30.2	982.6	51	66	93	1.1	7.2	5099	2.4	37
24.	20.4	1.6	18.0	24.8	985.1	69	74	93	0.2	1.6	3269	1.8	26
25.	20.2	1.4	15.1	26.2	982.3	47	57	70	-	11.7	6830	2.0	28
26.	17.1	-1.8	13.5	21.6	979.7	56	68	93	0.1	0.8	3009	2.2	36
27.	17.3	-1.6	11.9	23.2	981.9	54	66	23	-	9.5	6017	1.5	26
28.	18.6	-0.4	10.2	26.6	981.1	41	57	0	-	14.8	7475	1.5	28
29.	21.5	2.5	12.4	29.8	978.8	42	51	7	-	13.5	7352	1.3	45
30.	22.9	3.9	15.3	30.0	981.7	42	51	40	-	13.7	6768	1.9	25
31.	23.4	4.5	16.5	30.5	982.7	38	50	63	-	11.1	5935	1.3	21

Mittel	19.4		14.4	25.2	980.7	53	64	62			5449	2.1	
Summe									74.7	230.1			
Norm	18.9		13.4	25.0	980.5		70	54	80	241		2.1	

Luftdruck auf Meeressniveau: 1017.5 hPa Minimum : 977.2 hPa am 7. um 06:45 h Maximum: 985.7 hPa am 24. um 12:45 h																		
Temperaturmittel 06:45 h : 15.9 °C				12:45 h 22.3 °C				18:45 h 21.6 °C										
Spezialtage	Hell	trüb	Som- mer	Hitze	Niederschlag (mm oder l/m ²)			Nebel	ohne Sonne	Windmax (m/s)	Gewitter	Rei f	Ha- gel	schwüle Tage				
					≥0.1	≥0.3	≥1.0			≥15	≥26	Nahe	Alle					
Anzahl Tage	6	12	16	5	14	10	9	0	0	1	0	3	6	0	1			
Norm	6	9	15	5	12	11	9	0.4	1	2	-	3	8	0	0.4			
Windmaximu: 17.0 m/s am 22 um 01:10 h aus W Relative Feuchte (Formel SMA): 67 %																		
Windrichtungs- häufigkeiten (Termine):																		
	N	2	NE	2	E	17	SE	14	S	3	SW	8	W	29	NW	16	CAL	2

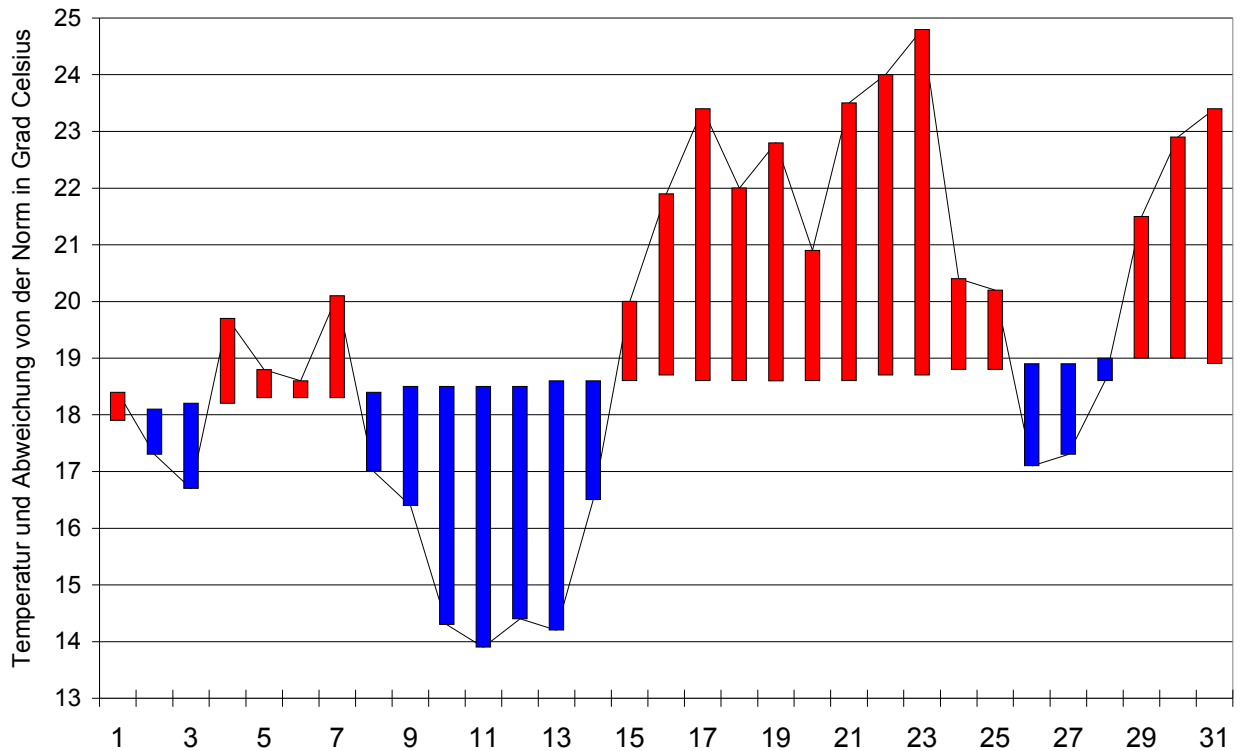
Gradtagzahlen 10°C / 18°C:	0	12°C / 20°C:	0	Heiztage	10°C / 18°C:	0	12°C / 20°C:	0
-----------------------------------	---	--------------	---	-----------------	--------------	---	--------------	---

Der Verlauf der Temperaturen im Monat Juli 2004

Meteorologische Station Basel Binningen

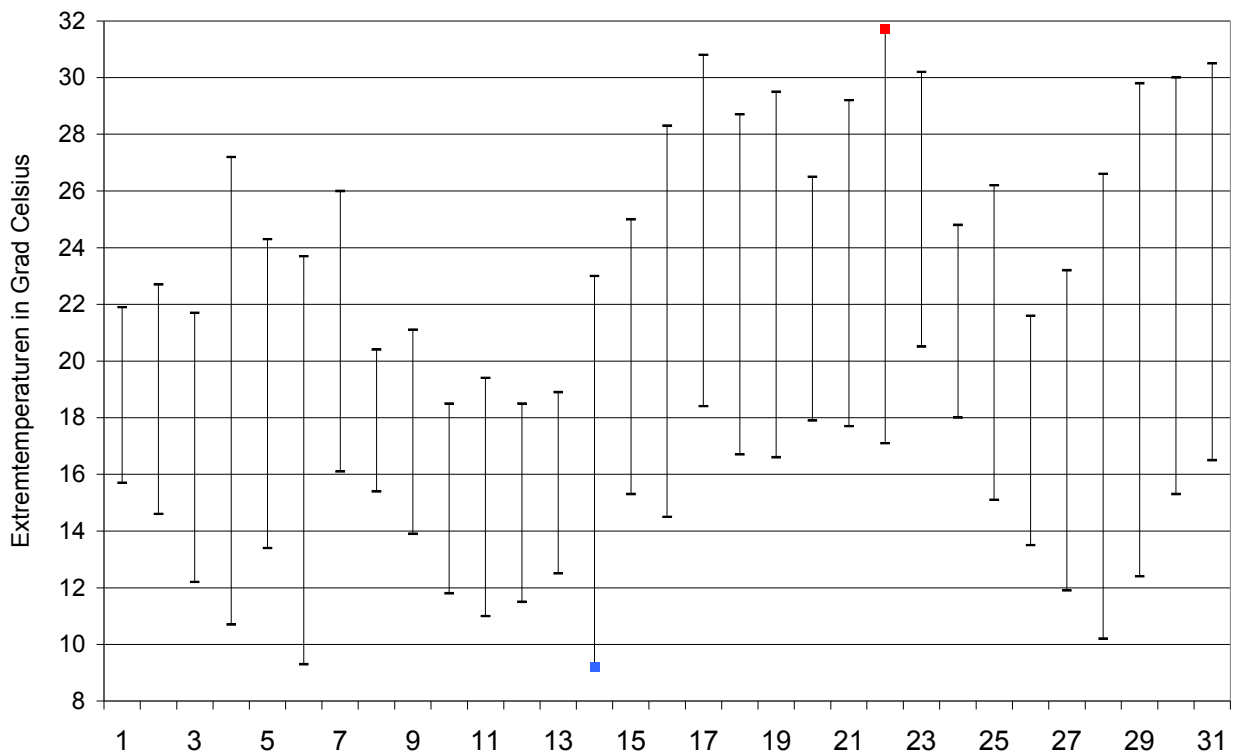
Tagesmittelwerte Temperatur und deren Abweichung von der Normperiode (1901-1990)

aufwärts gerichtete Balken = zu warm, abwärts gerichtete Balken = zu kalt



Tägliche Minima und Maxima der Temperatur

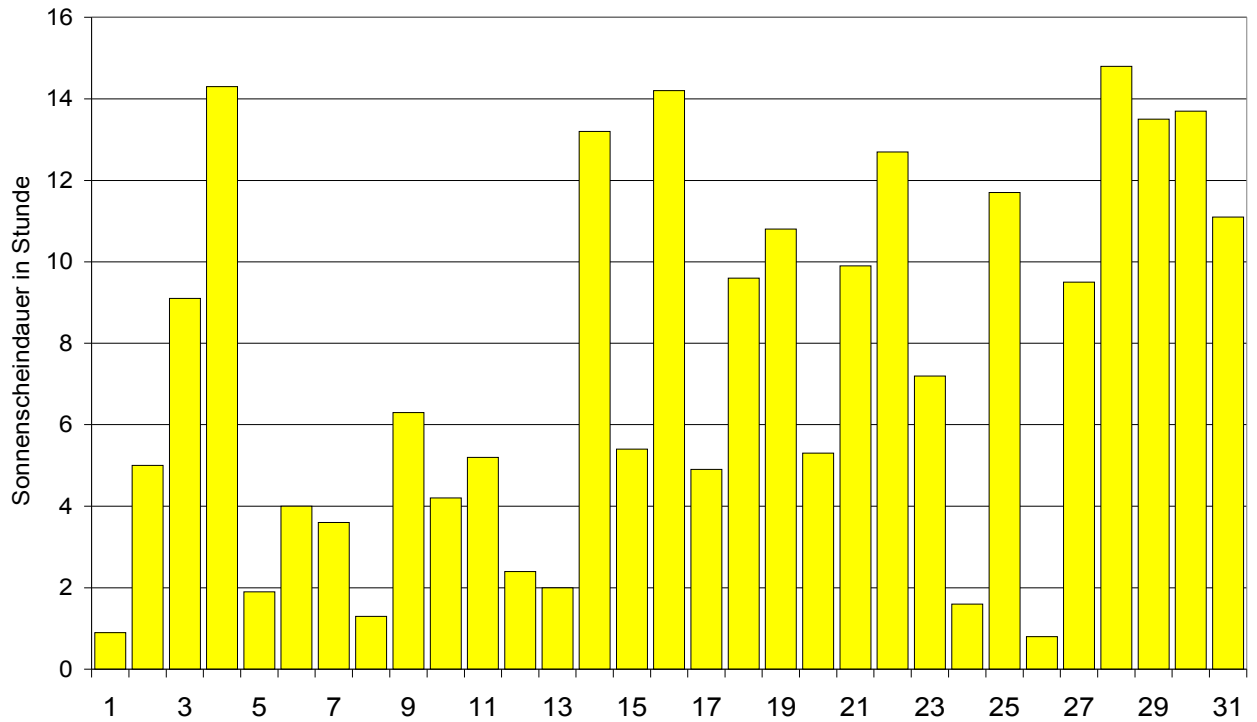
oberes Balkenende = Maximum, unteres Balkenende = Minimum



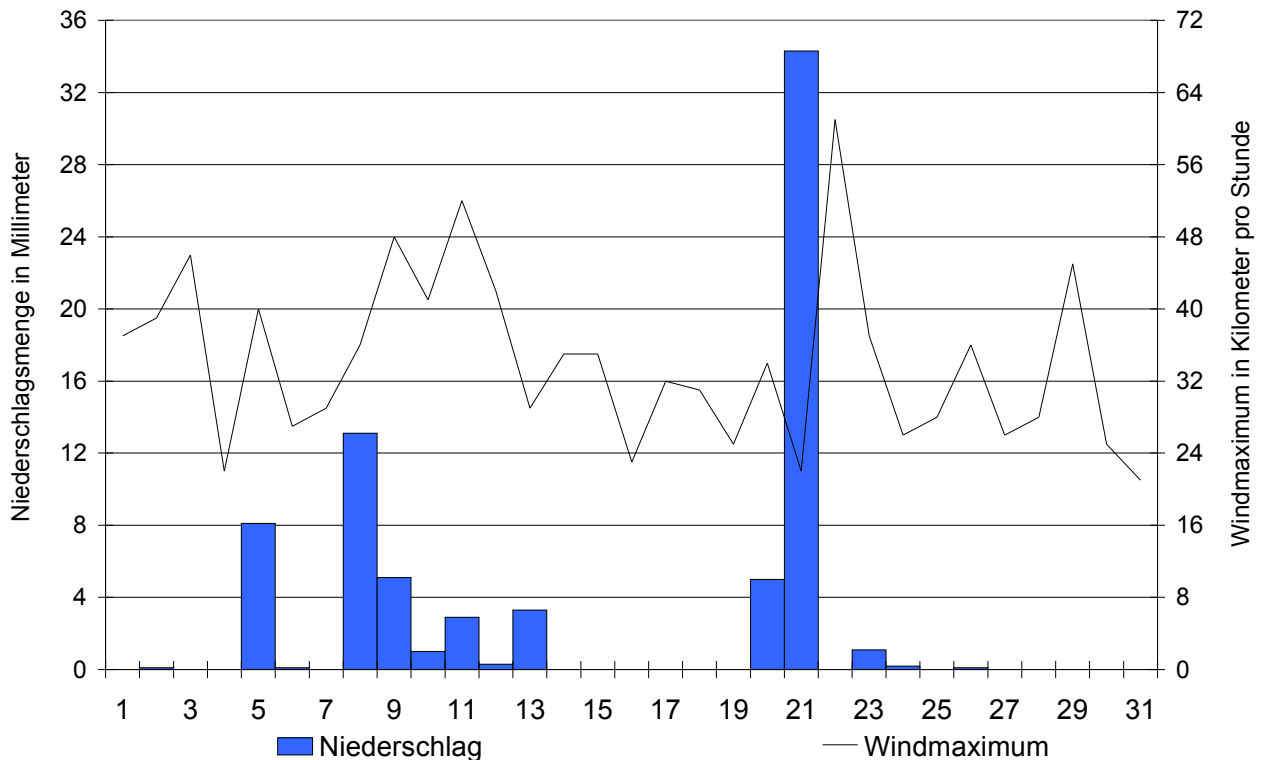
Der Verlauf von Sonnenscheindauer, Niederschlagsmenge und Windgeschwindigkeit im Monat Juli 2004

Meteorologische Station Basel Binningen

Tagessummen der Sonnenscheindauer

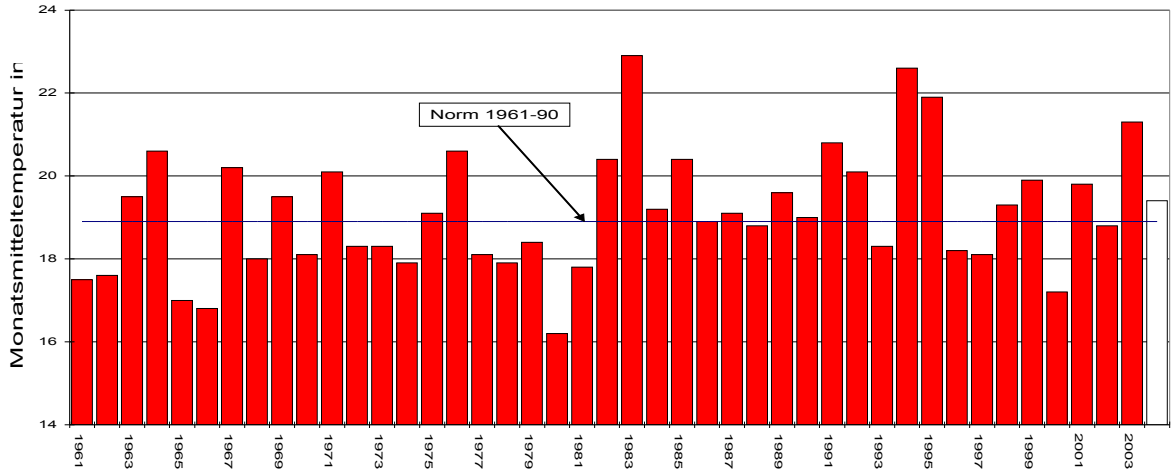


Tagessummen der Niederschlagsmenge (Balken) und maximale tägliche Windgeschwindigkeit (Linie)

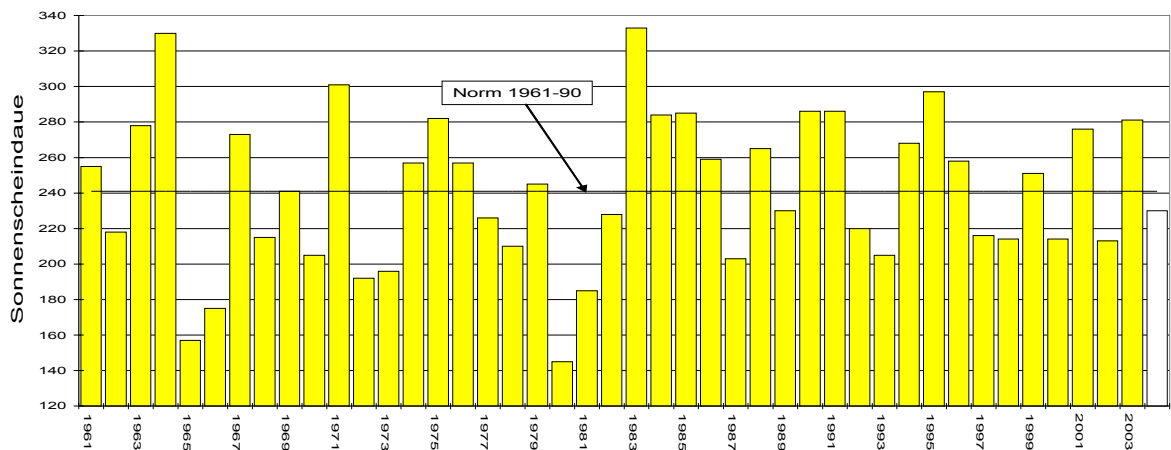


Die Entwicklung von Temperatur, Sonnenscheindauer und Niederschlagsmenge im Monat Juli seit 1961: Meteorologische Station Basel Binningen

Monatsmitteltemperaturen



Monatliche Sonnenscheindauer



Monatliche Niederschlagsmengen

