

Meteorologische Beobachtungen: Monat Januar 2018

Meteorologische Station Basel-Binningen

317 m ü. M

47° 33' N / 7° 35' E

Tag	Temperatur				Luft- druck Mittel	Feuchte rel % 12:45 Mittel	Bewöl- kung in %	Nieder- schlag in mm	Sonne Std	Global- strahl. Wh/m ²	Wind		Schnee höhe cm	
	Mittel 24-h	Abw.	Min	Max							Mittel	Max		Km/h
1.	7.8	6.8	6.0	10.1	973.1	51	63	80	2.1	4.4	1262	5.9	81	
2.	6.0	5.3	3.6	14.8	979.0	58	68	87	2.9	3.4	1117	3.6	58	
3.	9.1	8.5	4.5	15.1	970.6	83	75	83	11.3	1.0	572	6.8	130	Gew
4.	9.9	9.3	4.9	14.6	968.0	75	75	97	5.2	-	296	5.1	84	
5.	9.3	8.8	7.0	14.3	967.6	72	84	100	8.9	1.0	665	2.1	54	
6.	8.0	7.5	6.7	11.2	969.7	73	85	50	-	6.5	1437	2.7	39	
7.	6.7	6.2	6.4	7.6	977.0	89	91	100	-	-	429	1.3	20	
8.	4.1	3.7	3.4	4.5	979.2	95	92	100	-	-	409	1.2	19	Nebel
9.	4.7	4.4	3.3	6.5	975.4	90	91	70	-	0.3	752	1.4	30	
10.	4.5	4.3	2.6	6.0	975.1	85	88	80	0.4	-	539	2.6	34	
11.	5.4	5.2	3.3	7.4	977.8	79	85	90	0.0	0.1	758	1.2	22	
12.	4.6	4.4	3.8	5.5	985.4	78	81	93	0.0	-	319	1.1	22	
13.	3.4	3.2	1.7	6.2	984.2	63	74	50	-	6.9	1670	2.5	35	
14.	0.9	0.7	-1.6	4.0	982.8	67	77	3	-	7.2	1722	2.9	39	Reif
15.	3.2	3.1	-1.0	8.5	977.7	83	71	77	0.8	0.1	929	3.9	62	
16.	7.7	7.6	6.2	11.2	966.4	67	73	60	23.8	1.5	1078	6.3	90	
17.	3.9	3.8	1.1	4.4	972.9	89	73	80	* 3.7	1.9	1030	6.2	86	
18.	7.6	7.4	2.9	11.0	973.1	61	67	77	18.4	1.3	1014	6.7	80	
19.	4.9	4.7	3.4	6.4	975.8	64	73	93	1.0	0.7	863	3.6	69	
20.	5.8	5.5	2.9	9.6	970.5	55	73	93	5.5	-	692	4.0	76	
21.	5.0	4.7	4.0	6.3	976.9	72	79	93	6.7	-	485	2.6	57	
22.	8.8	8.4	2.2	11.8	976.1	84	83	100	9.5	-	289	3.7	68	
23.	6.7	6.2	5.5	8.7	989.0	67	79	87	-	-	711	2.0	44	
24.	7.9	7.4	3.8	13.0	986.1	64	73	83	-	7.4	2033	2.2	30	
25.	7.3	6.7	2.7	12.6	979.5	65	75	93	-	4.9	1738	1.8	26	
26.	6.6	6.0	5.5	7.8	980.7	87	87	100	12.8	-	301	1.4	23	
27.	6.1	5.4	4.6	7.1	992.8	92	93	100	-	-	411	1.1	19	
28.	7.3	6.6	4.6	10.8	999.2	58	72	83	-	0.4	1183	1.5	31	
29.	7.6	6.8	5.7	9.0	995.9	79	83	97	0.0	-	694	2.2	42	
30.	8.3	7.4	6.3	10.4	991.7	72	73	80	-	-	1176	1.3	22	
31.	6.7	5.8	2.8	9.5	978.8	60	75	90	11.1	0.7	1171	1.3	33	
Mittel	6.3		3.8	9.2	979.0	74	78	83			895	3.0		
Summe									124.1	49.7				
Norm	0.7		-2.0	3.9	980.5		84	74	53	63		3.0		

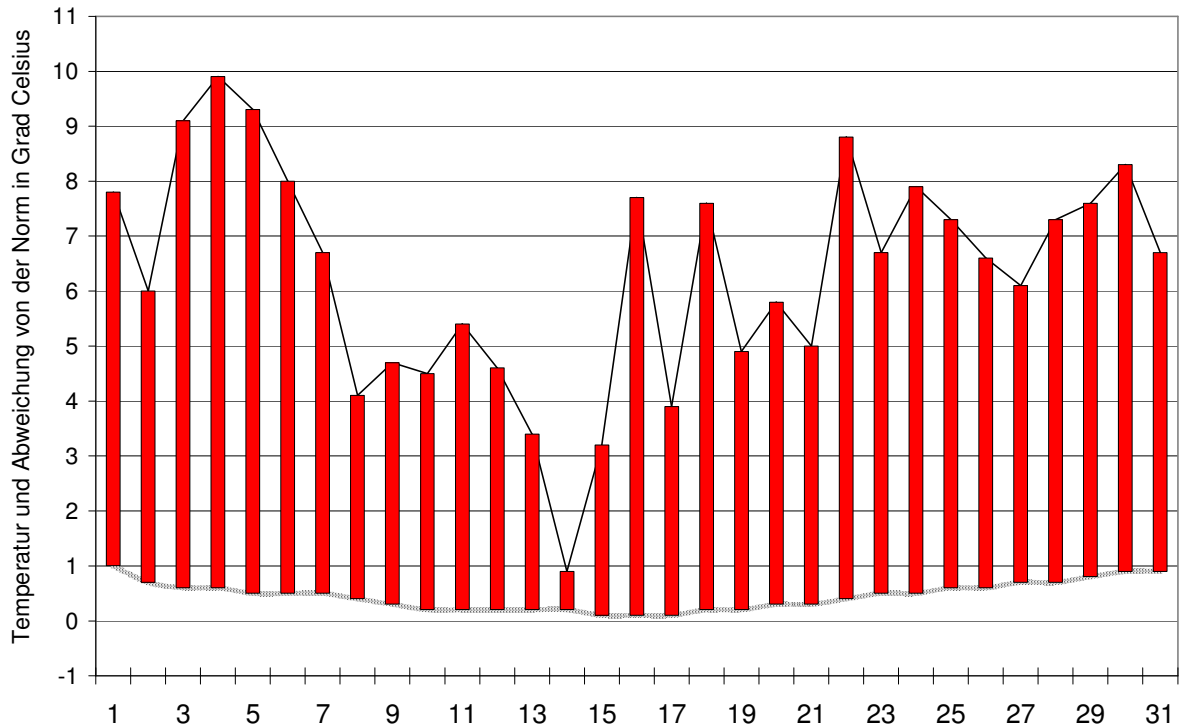
Luftdruck auf Meeresniveau: 1017.5hPa	Minimum : 963.0 hPa am 20. um 18:45 h	Maximum: 1000.1 am 28 um 12:45 h
Temperaturmittel 06:45 h : 5.6 °C	12:45 h 7.7 °C	18:45 h 7.0 °C
Spezialtage	Hell trüb Frost Eis	Niederschlag (mm oder l/m ²)
		Nebel ohne Sonne
		Windmax (m/s)
		Gewitter Reif
		Tage mit Schneedecke
Anzahl Tage	1 20 2 0	≥0.1 ≥0.3 ≥1.0
Norm	3 17 19 6	15 13 10
		1 13 13 1
		4 - 0.1 0.3
		9 7 10
Windmaximu: 36.1 m/s am 3.um 10:30 h aus W	Relative Feuchte (Formel SMA): 81	
Windrichtungshäufigkeiten (Termine):	N 3 NE 1 E 19 SE 8 S 4 SW 10 W 29 NW 11 CAL 8	

Gradtagzahlen 10°C / 18°C: 362.2	12°C / 20°C: 424.2	Heiztage 10°C / 18°C: 31	12°C / 20°C: 31
---	--------------------	---------------------------------	-----------------

Der Verlauf der Temperaturen im Monat Januar 2018

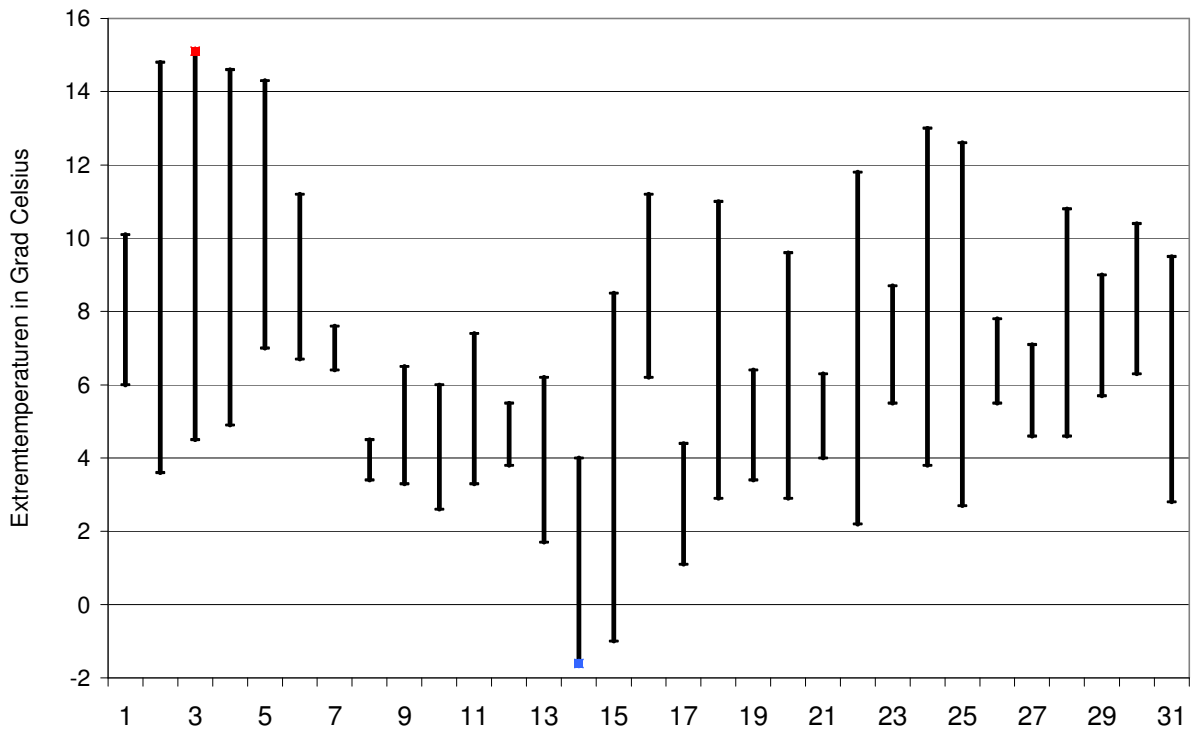
Meteorologische Station Basel Binningen

Tagesmittelwerte Temperatur und deren Abweichung von der Normperiode (1901-1990)
 aufwärts gerichtete Balken = zu warm, abwärts gerichtete Balken = zu kalt



Tägliche Minima und Maxima der Temperatur

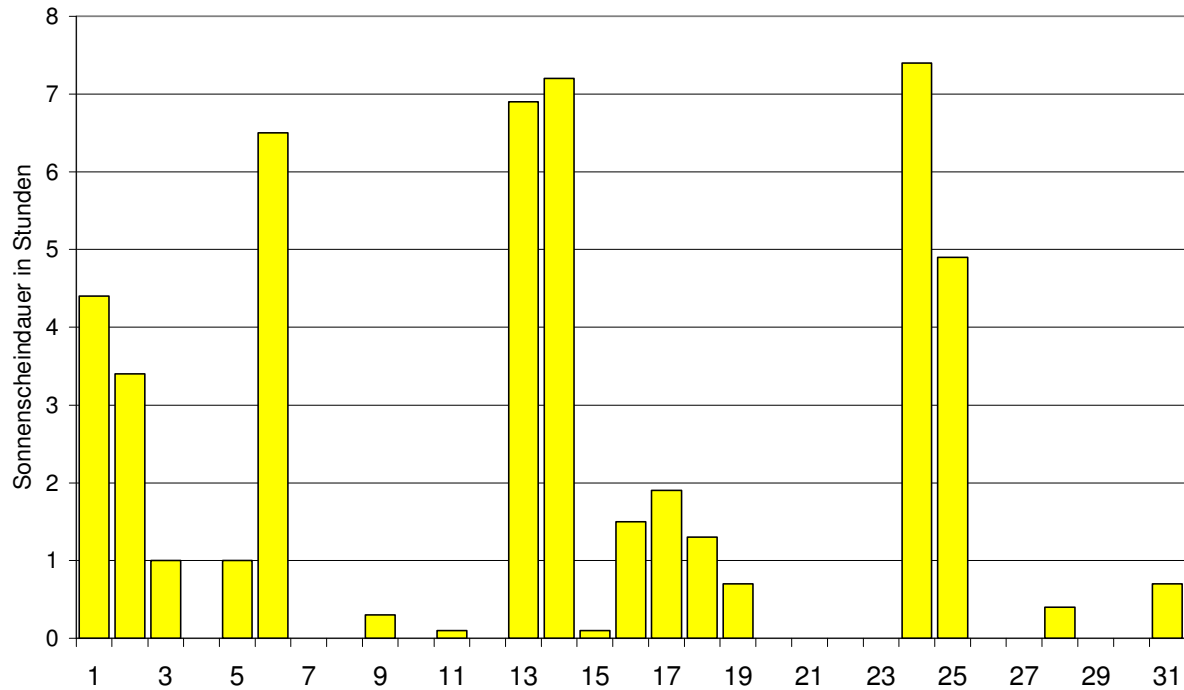
oberes Balkenende = Maximum, unteres Balkenende = Minimum



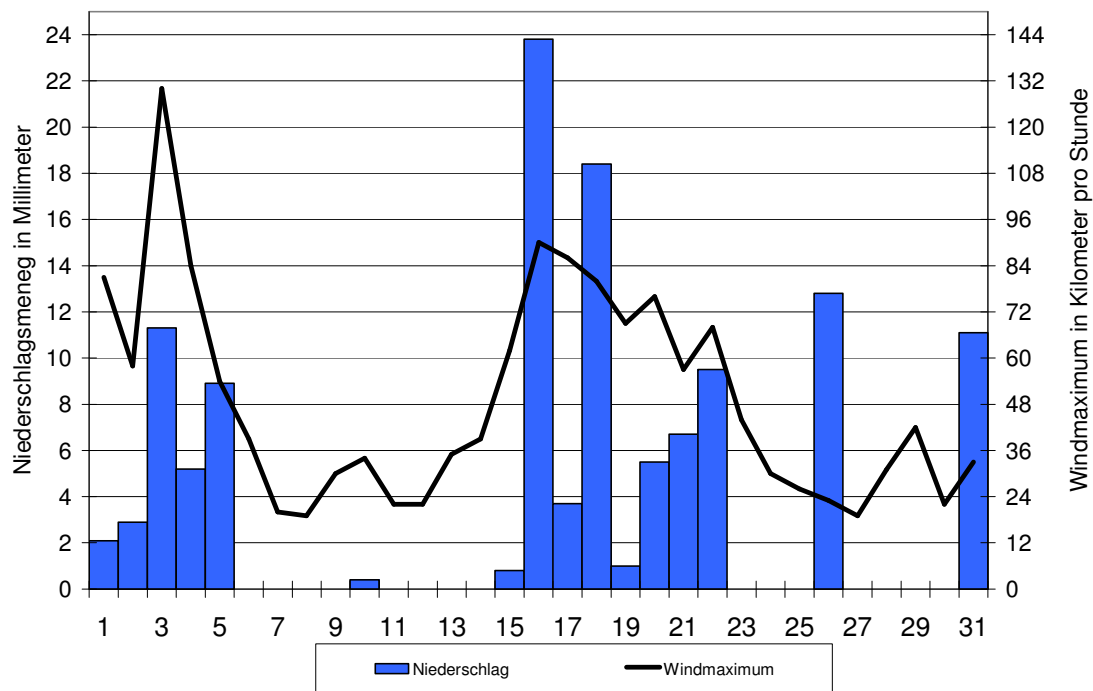
Der Verlauf von Sonnenscheindauer, Niederschlagsmenge und Windgeschwindigkeit im Monat Januar 2018

Meteorologische Station Basel Binningen

Tagessummen der Sonnenscheindauer

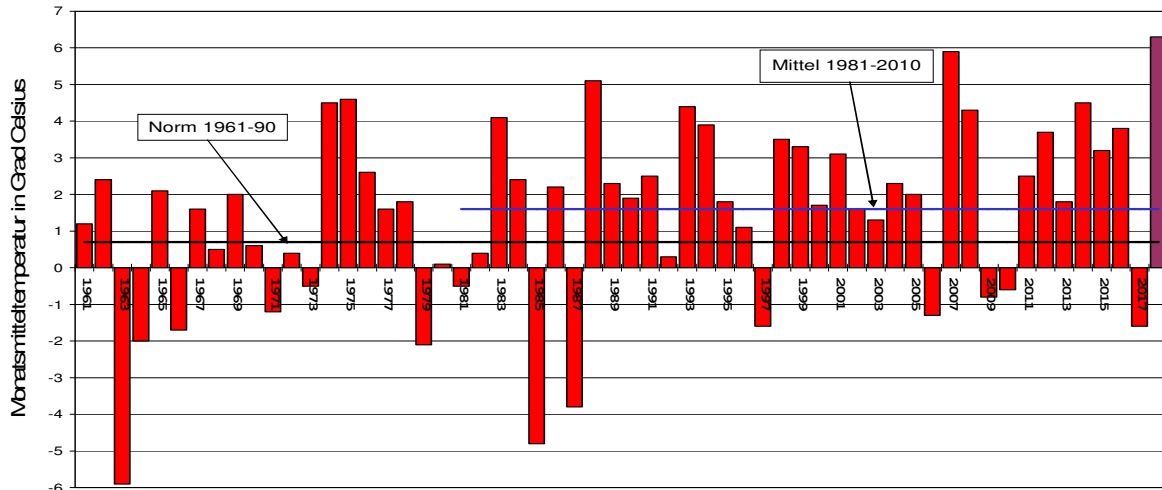


Tagessummen der Niederschlagsmenge (Balken) und maximale tägliche Windgeschwindigkeit (Linie)

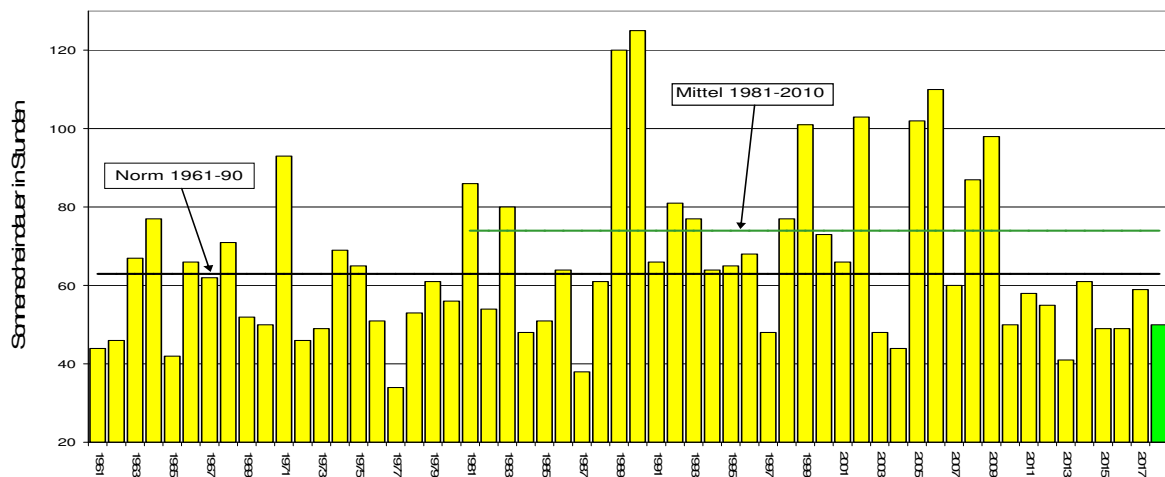


Die Entwicklung von Temperatur, Sonnenscheindauer und Niederschlagsmenge im Monat Januar seit 1961: Meteorologische Station Basel Binningen

Monatsmitteltemperaturen



Monatliche Sonnenscheindauer



Monatliche Niederschlagsmengen

