

Meteorologische Beobachtungen: Monat Januar 2017

Meteorologische Station Basel-Binningen

317 m ü. M

47° 33' N / 7° 35' E

Tag	Temperatur				Luft- druck Mittel	Feuchte rel % 12:45 Mittel	Bewöl- kung in %	Nieder- schlag in mm	Sonne Std	Global- strahl. Wh/m ²	Wind		Schnee höhe cm		
	Mittel 24-h	Abw.	Min	Max							Mittel	Max			Km/h
1.	-1.8	-2.8	-4.8	3.4	985.6	80	86	0	-	7.1	1562	2.1	28		Reif
2.	-1.1	-1.8	-3.9	1.5	985.3	88	91	100	*2.6	-	605	1.1	22		Reif
3.	-1.4	-2.0	-2.5	2.5	989.5	75	86	87	-	2.1	1028	0.8	11	2	
4.	-0.2	-0.8	-4.8	2.0	984.1	83	81	100	0.5	-	258	2.6	46	1	
5.	-0.9	-1.4	-2.2	1.5	989.4	84	85	30	*1.1	1.0	780	2.0	36	1	
6.	-6.1	-6.6	-9.8	-2.2	998.5	59	73	10	-	7.1	1727	1.5	26	2	Reif
7.	-6.2	-6.7	-10.0	-2.5	995.8	67	74	70	*0.0	0.6	1000	1.4	19	2	
8.	-1.3	-1.7	-3.9	0.4	992.8	90	91	93	*0.5	-	668	0.7	13	1	
9.	0.1	-0.2	-0.6	1.9	988.7	82	79	97	*0.3	-	728	1.0	19	2	
10.	0.0	-0.2	-1.4	1.4	974.9	89	91	100	*8.8	-	408	1.7	30	3	
11.	2.8	2.6	-0.4	6.7	978.0	70	82	90	0.5	0.3	684	1.7	46	8	
12.	6.3	6.1	4.1	9.3	974.5	80	81	100	*3.9	-	506	3.2	72	1	
13.	1.8	1.6	0.3	2.3	969.6	73	83	77	*0.9	0.8	723	4.7	87		Nebel
14.	0.7	0.5	0.0	1.6	977.8	80	75	97	*2.0	-	589	4.0	37	1	
15.	-0.7	-0.8	-2.3	0.8	983.6	83	83	90	*0.4	-	713	1.6	25	4	
16.	-2.6	-2.7	-5.0	-0.9	985.1	86	87	83	*0.7	-	742	1.3	31	3	Reif
17.	-3.3	-3.4	-6.8	-0.8	989.8	64	69	70	-	3.4	1334	3.0	58	4	
18.	-2.7	-2.9	-4.1	-1.3	991.9	58	61	77	-	4.1	1308	5.2	51	3	
19.	-4.4	-4.6	-6.9	-2.6	993.1	84	81	97	-	0.1	644	3.0	41	2	
20.	-4.3	-4.6	-4.7	-1.9	992.3	71	76	33	-	5.3	1666	4.0	36	2	
21.	-4.5	-4.8	-7.0	-0.2	989.9	78	81	0	-	7.2	1966	3.1	32	1	Reif
22.	-4.9	-5.3	-9.1	-0.1	986.7	72	81	23	-	6.4	1978	2.2	25	1	Reif
23.	-6.5	-7.0	-7.5	-4.4	986.5	93	94	100	-	-	753	1.0	16	1	Reif
24.	-6.2	-6.7	-7.4	-4.8	988.2	83	85	100	*0.0	-	273	1.4	18	1	
25.	-5.5	-6.1	-6.0	-5.1	988.6	79	79	97	*0.0	-	502	3.8	37	1	
26.	-4.4	-5.0	-6.1	-1.8	985.1	71	77	20	-	6.6	2043	3.9	40	1	
27.	-2.1	-2.8	-7.4	3.2	982.0	68	75	83	-	1.9	1688	1.4	37		Reif
28.	0.2	-0.5	-4.1	5.1	981.7	65	72	70	-	1.7	1417	1.4	28		
29.	2.4	1.6	-1.6	8.5	984.7	57	70	47	-	3.4	1755	2.0	24		
30.	2.9	2.0	1.0	4.8	979.8	71	82	100	2.1	-	483	2.5	34		
31.	5.2	4.3	3.2	6.8	978.3	95	96	100	21.4	-	211	1.1	18		Nebel
Mittel	-1.6		-3.9	1.1	985.5	77	81	72			992	2.3			
Summe									45.7	59.1					
Norm	0.7		-2.0	3.9	980.5		84	74	53	63		3.0			

Luftdruck auf Meeresebene: 1025.5hPa	Minimum : 968.8 hPa am 13. um 06:45 h	Maximum: 998.8 am 36 um 18:45 h
Temperaturmittel 06:45 h : -2.9 °C	12:45 h -0.2 °C	18:45 h -0.8 °C
Spezialtage	Hell trüb Frost Eis	Niederschlag (mm oder l/m ²)
		Nebel ohne Sonne
		Windmax (m/s)
		Gewitter
		Reif
		Tage mit Schnee- decke
Anzahl Tage	3 18 13 26	≥0.1 ≥0.3 ≥1.0
Norm	3 17 19 6	14 14 7 5 11 4
		≥15 ≥26 Nahe Alle
		0 0 8 10 23
		0.1 0.3 9 7 10
Windmaximu: 24.3 m/s am 13. um 00:10 h aus W	Relative Feuchte (Formel SMA): 83	
Windrichtungs- häufigkeiten (Termine):	N 4 NE 0 E 39 SE 10 S 4 SW 4 W 14 NW 9 CAL 9	

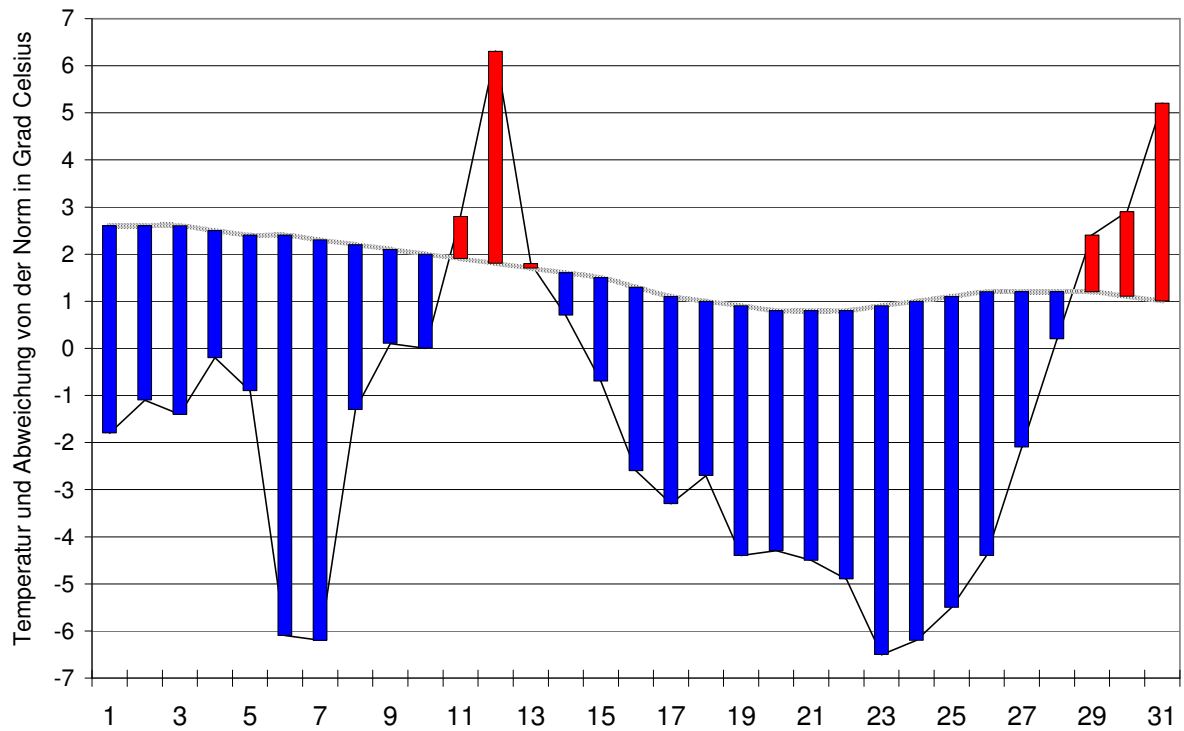
Gradtagzahlen 10°C / 18°C: 606.7	12°C / 20°C: 668.7	Heiztage 10°C / 18°C: 31	12°C / 20°C: 31
---	--------------------	---------------------------------	-----------------

-Der Verlauf der Temperaturen im Monat Januar 2017

Meteorologische Station Basel Binningen

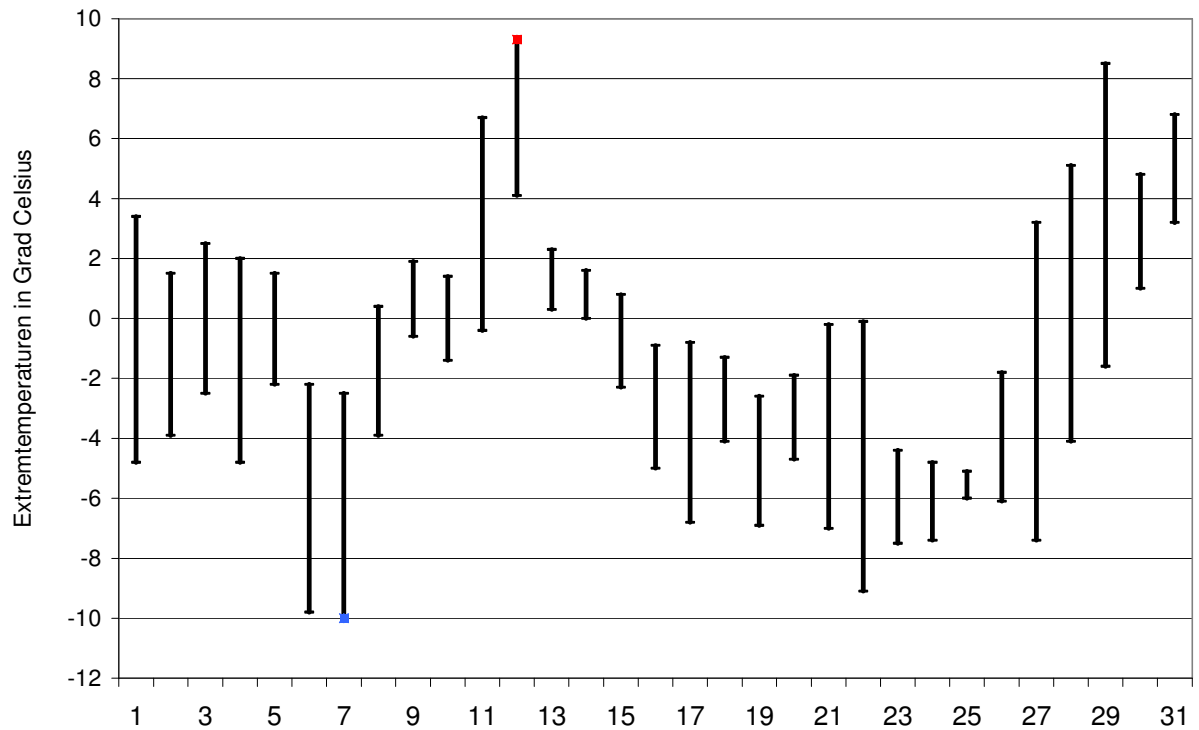
Tagesmittelwerte Temperatur und deren Abweichung von der Normperiode (1901-1990)

aufwärts gerichtete Balken = zu warm, abwärts gerichtete Balken = zu kalt



Tägliche Minima und Maxima der Temperatur

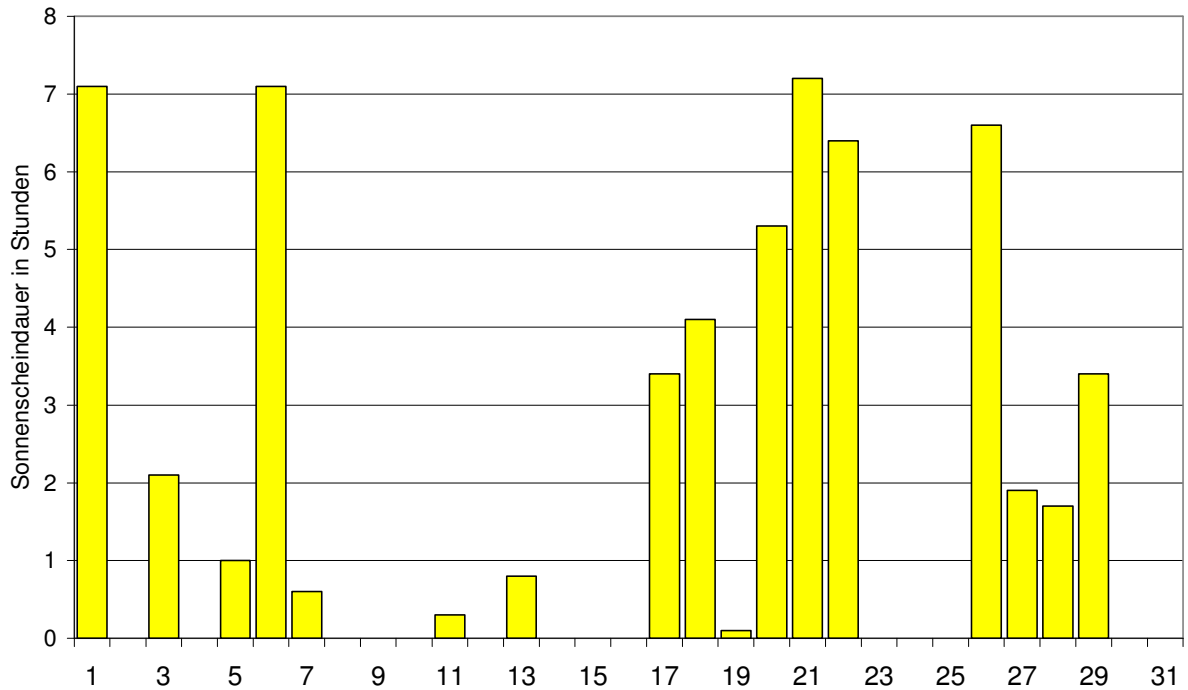
oberes Balkenende = Maximum, unteres Balkenende = Minimum



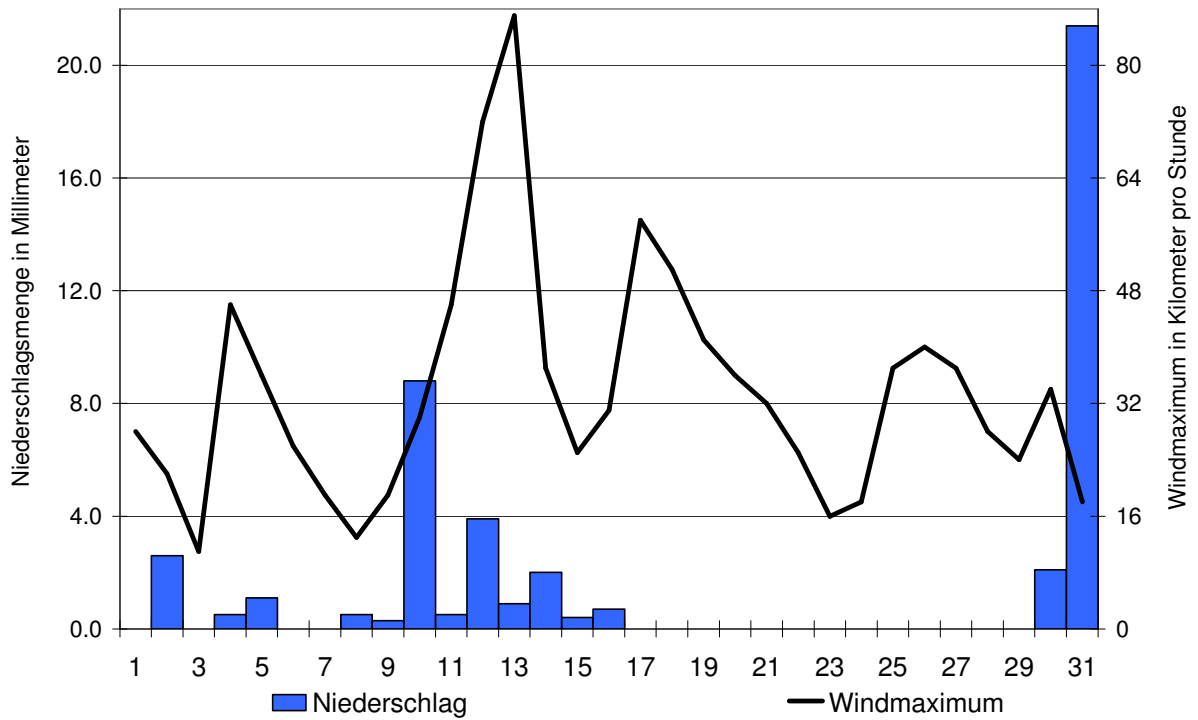
Der Verlauf von Sonnenscheindauer, Niederschlagsmenge und Windgeschwindigkeit im Monat Januar 2016

Meteorologische Station Basel Binningen

Tagessummen der Sonnenscheindauer

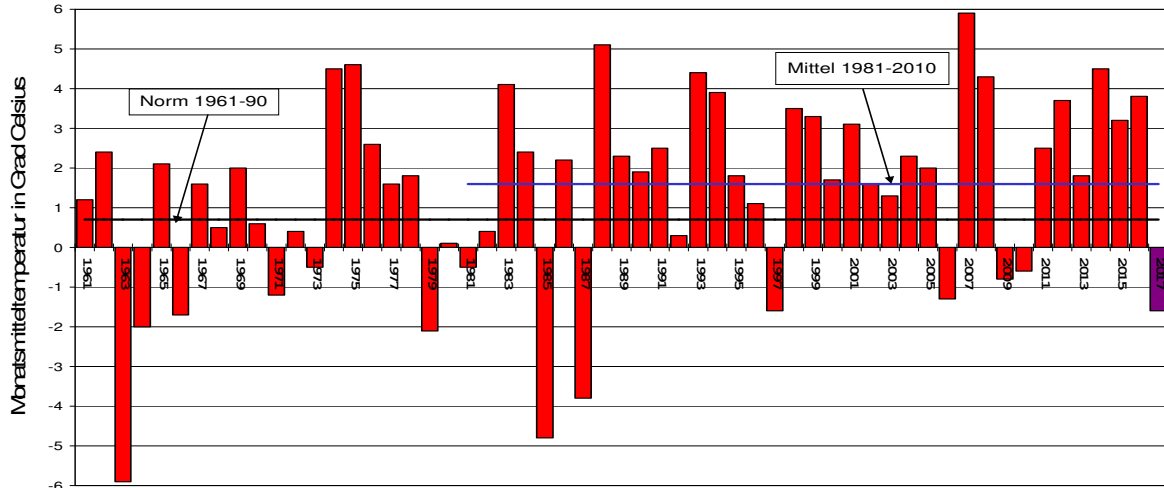


Tagessummen der Niederschlagsmenge (Balken) und maximale tägliche Windgeschwindigkeit (Linie)

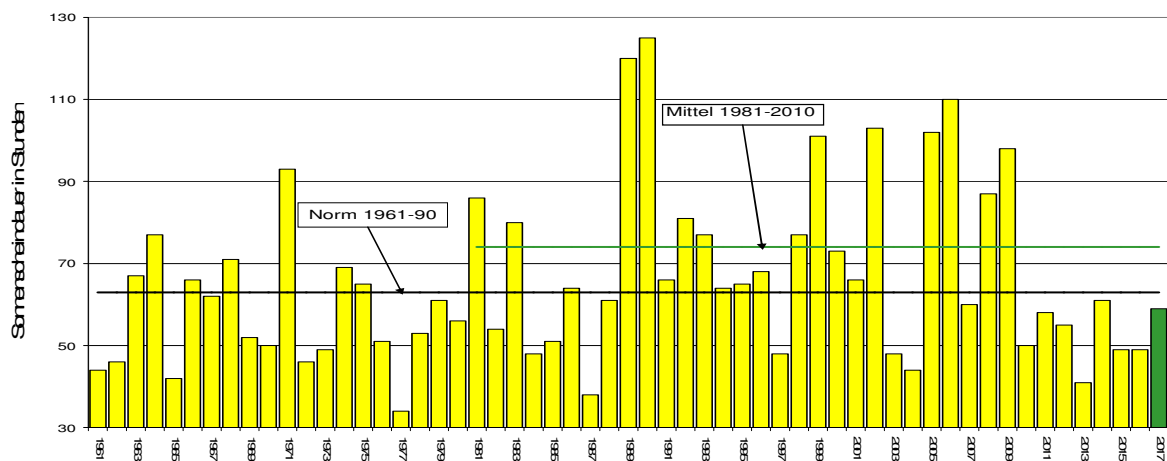


Die Entwicklung von Temperatur, Sonnenscheindauer und Niederschlagsmenge im Monat Januar seit 1961: Meteorologische Station Basel Binningen

Monatsmitteltemperaturen



Monatliche Sonnenscheindauer



Monatliche Niederschlagsmengen

