

# Meteorologische Beobachtungen: Monat Januar 2014

Meteorologische Station Basel-Binningen

317 m ü. M

47° 33' N / 7° 35' E

Tag	Temperatur				Luft- druck Mittel	Feuchte rel % 12:45 Mittel	Bewöl- kung in %	Nieder- schlag in mm	Sonne Std	Global- strahl. Wh/m <sup>2</sup>	Wind		Schnee höhe cm	
	Mittel 24-h	Abw.	Min	Max							Mittel	Max		Km/h
1.	3.8	2.8	0.2	8.1	976.1	77	81	93	1.1	4.2	1258	3.8	36	
2.	6.0	5.3	3.5	10.5	971.8	68	82	93	4.0	0.9	560	3.7	55	
3.	6.5	5.9	3.2	10.8	976.1	82	82	93	0.6	0.1	526	2.9	41	
4.	6.7	6.1	6.3	8.3	969.8	95	88	97	16.3	-	132	2.9	36	
5.	5.1	4.6	3.8	9.0	974.1	51	70	57	-	3.5	1306	2.3	50	
6.	4.9	4.4	0.5	9.3	977.1	63	68	83	-	4.4	1427	4.0	43	Reif
7.	9.0	8.5	6.5	14.0	981.1	58	66	80	-	3.4	1282	2.9	27	
8.	9.2	8.8	6.7	13.7	984.3	66	76	83	-	3.7	1240	2.1	28	
9.	8.0	7.7	3.4	12.5	979.0	74	81	93	2.3	1.9	1113	2.5	49	
10.	5.8	5.6	5.2	7.7	982.4	83	85	83	0.0	0.2	781	2.4	36	
11.	5.6	5.4	3.1	7.8	982.6	78	85	90	0.0	0.2	699	1.7	26	
12.	5.6	5.4	4.1	9.0	984.8	77	84	80	-	2.5	924	1.9	28	Nebel
13.	4.5	4.3	2.0	7.5	977.9	78	87	73	4.6	0.2	663	1.8	26	
14.	4.8	4.6	3.6	6.6	971.6	90	90	93	2.4	-	461	1.4	30	
15.	3.0	2.9	-0.6	5.2	975.2	73	81	73	0.2	2.8	1268	2.0	25	Reif
16.	5.4	5.3	4.0	8.1	969.0	64	77	100	21.4	-	345	3.4	37	
17.	5.2	5.1	4.4	7.8	968.0	77	82	33	0.0	3.0	1075	3.3	43	
18.	3.6	3.4	2.2	7.2	964.9	72	81	90	-	3.6	1651	3.1	38	
19.	2.0	1.8	0.0	4.2	962.1	81	88	97	0.1	-	806	1.4	22	Reif Nebel
20.	3.7	3.4	1.6	5.4	966.7	85	89	100	1.0	-	376	1.6	36	
21.	4.5	4.2	3.9	5.6	975.0	83	83	100	0.0	0.1	467	1.7	30	
22.	3.3	2.9	2.8	6.6	975.0	84	84	77	* 0.1	0.1	777	1.1	18	
23.	2.6	2.1	-1.0	5.9	978.4	91	87	93	* 2.6	-	483	1.5	36	Reif
24.	2.2	1.7	1.4	5.2	978.7	70	82	73	* 0.5	0.6	1000	2.4	49	
25.	0.7	0.1	-3.5	5.2	980.5	65	78	83	0.0	3.6	1940	1.3	18	
26.	5.4	4.8	1.8	9.1	974.1	56	61	93	6.0	2.4	1341	3.0	60	
27.	4.6	3.9	2.7	6.9	964.1	58	70	77	Δ 0.5	3.3	1501	3.4	66	
28.	2.8	2.1	-1.0	7.9	963.2	57	68	23	-	8.6	2348	2.1	25	
29.	1.2	0.4	-0.4	3.1	961.9	62	68	67	-	1.1	987	3.2	44	
30.	2.1	1.2	0.3	4.3	967.3	59	70	97	-	-	975	2.2	32	
31.	2.6	1.7	-0.9	8.4	971.3	65	77	40	-	6.9	2086	1.2	24	Reif
<b>Mittel</b>	4.5		2.3	7.8	973.7	72	79	81			1026	2.4		
<b>Summe</b>									63.7	61.3				
<b>Norm</b>	0.7		-2.0	3.9	980.5		84	74	53	63		3.0		

<b>Luftdruck</b> auf Meeresniveau: 1012.3 hPa	Minimum : 960.4 hPa am 29. um 06:45 h	Maximum: 986.5 am 12. um 06:45 h
<b>Temperaturmittel</b> 06:45 h : 3.1 °C	12:45 h 6.4 °C	18:45 h 5.4 °C
<b>Spezialtage</b>	Hell trüb Frost Eis	Niederschlag (mm oder l/m <sup>2</sup> )
		Nebel ohne Sonne
		Windmax (m/s)
		Gewitter Reif
		Tage mit Schneedecke
Anzahl Tage	0 19 6 0	≥0.1 ≥0.3 ≥1.0
Norm	3 17 19 6	15 13 10
		2 7 3 0
		4 - 0.1 0.3
		5 4 9
		7 7 10
<b>Windmaximu:</b> 18.3 m/s am 27. um 13:35 h aus WSW	<b>Relative Feuchte</b> (Formel SMA): 82	
<b>Windrichtungshäufigkeiten</b> (Termine):	N 1 NE 1 E 28 SE 28 S 3 SW 4 W 12 NW 6 CAL 10	

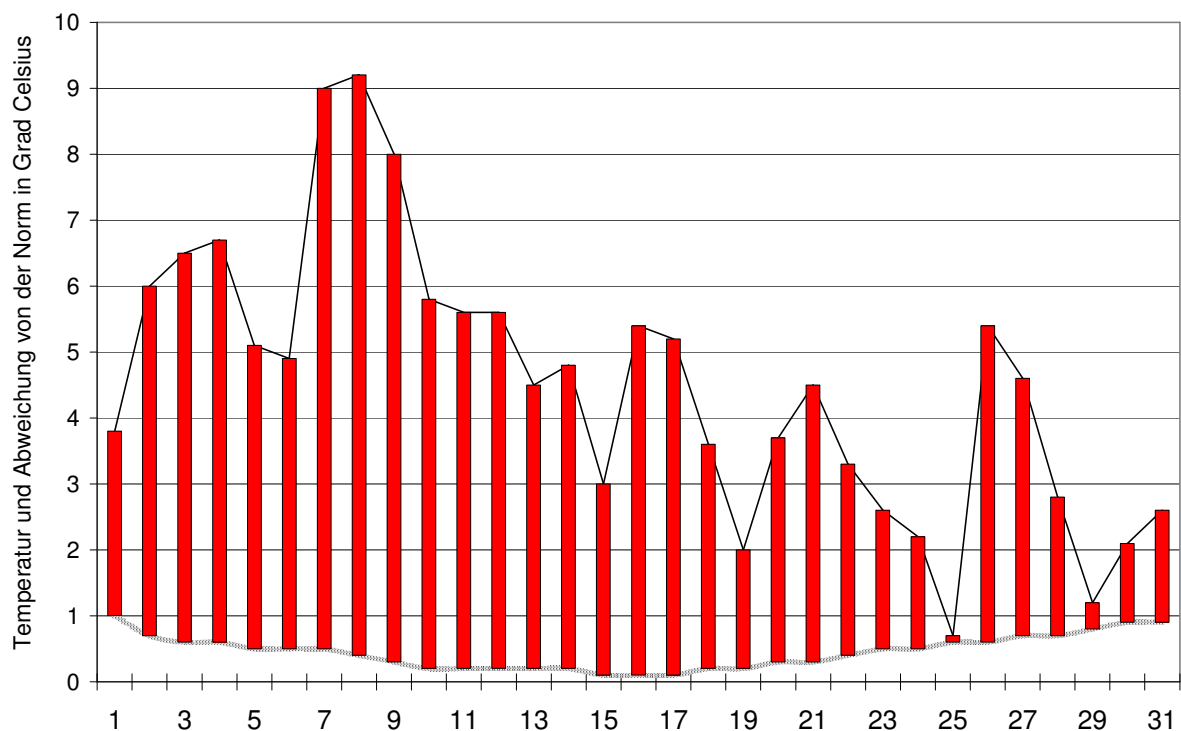
<b>Gradtagzahlen</b> 10°C / 18°C: 417.6	12°C / 20°C: 479.6	<b>Heiztage</b> 10°C / 18°C: 31	12°C / 20°C: 31
---	--------------------	---------------------------------	-----------------

# Der Verlauf der Temperaturen im Monat Januar 2014

## Meteorologische Station Basel Binningen

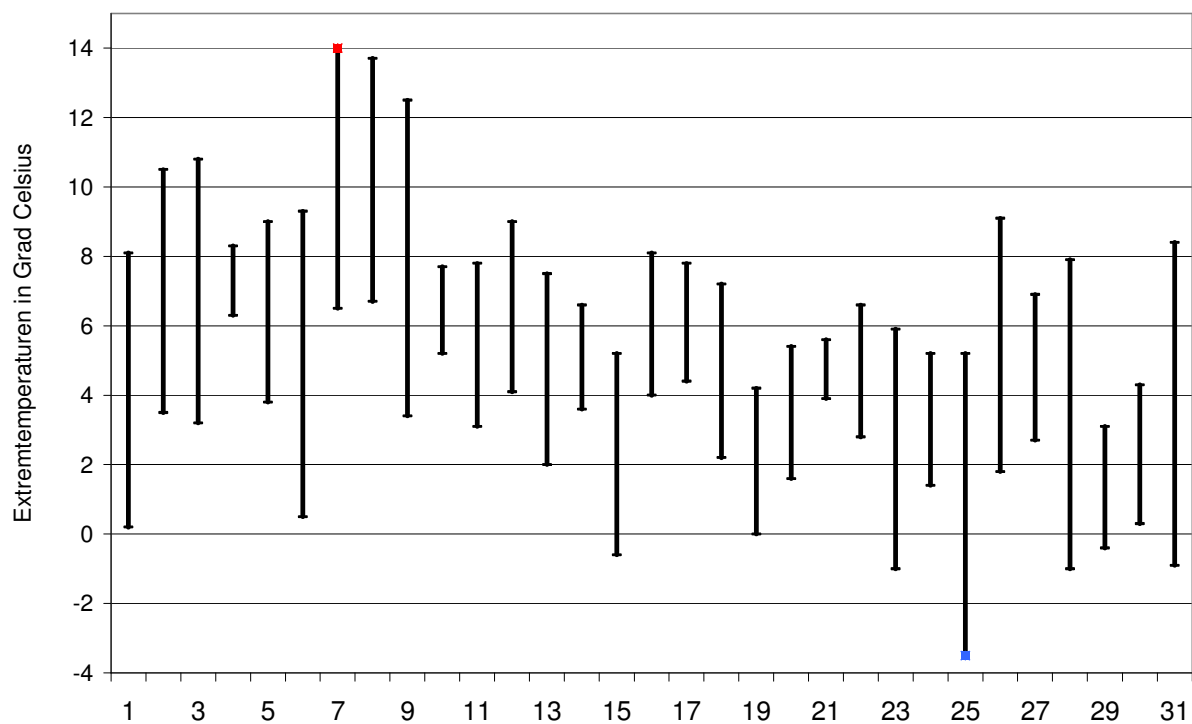
### Tagesmittelwerte Temperatur und deren Abweichung von der Normperiode (1901-1990)

aufwärts gerichtete Balken = zu warm, abwärts gerichtete Balken = zu kalt



### Tägliche Minima und Maxima der Temperatur

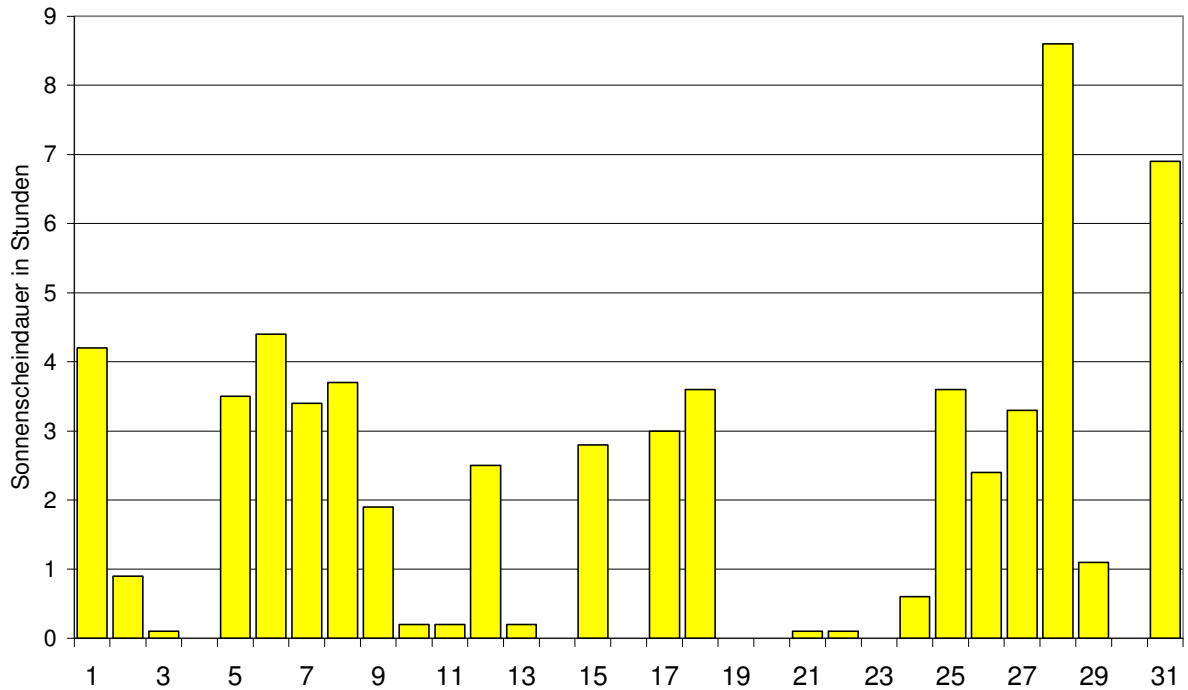
oberes Balkenende = Maximum, unteres Balkenende = Minimum



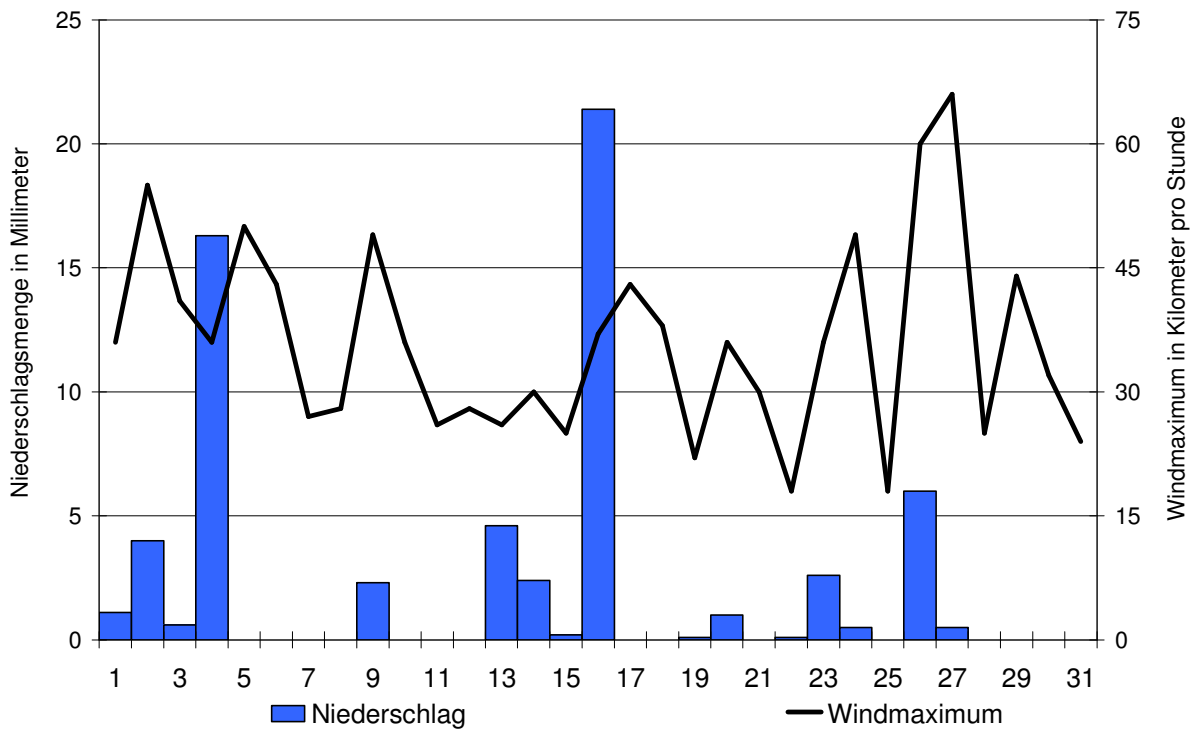
# Der Verlauf von Sonnenscheindauer, Niederschlagsmenge und Windgeschwindigkeit im Monat Januar 2014

Meteorologische Station Basel Binningen

Tagessummen der Sonnenscheindauer

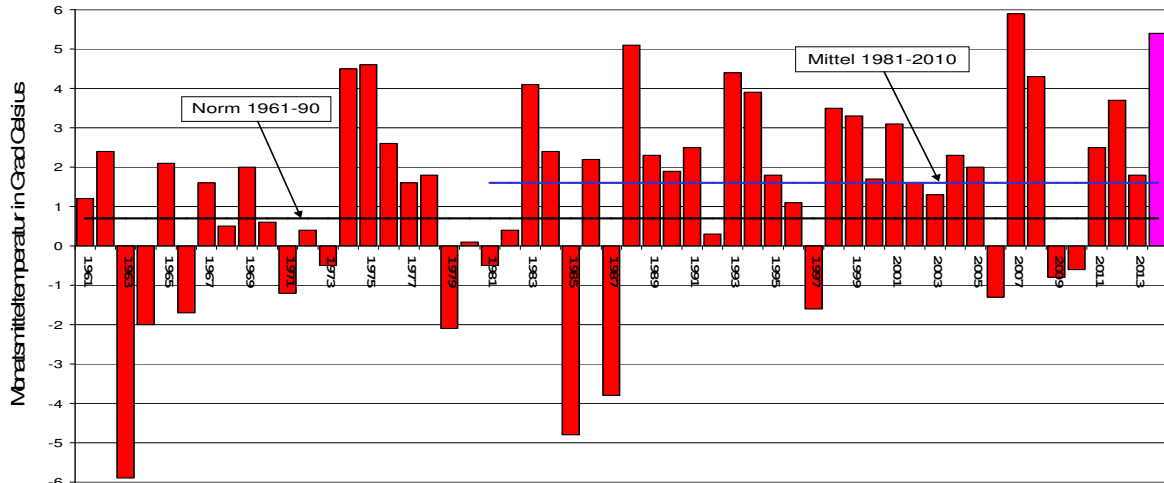


Tagessummen der Niederschlagsmenge (Balken) und maximale tägliche Windgeschwindigkeit (Linie)

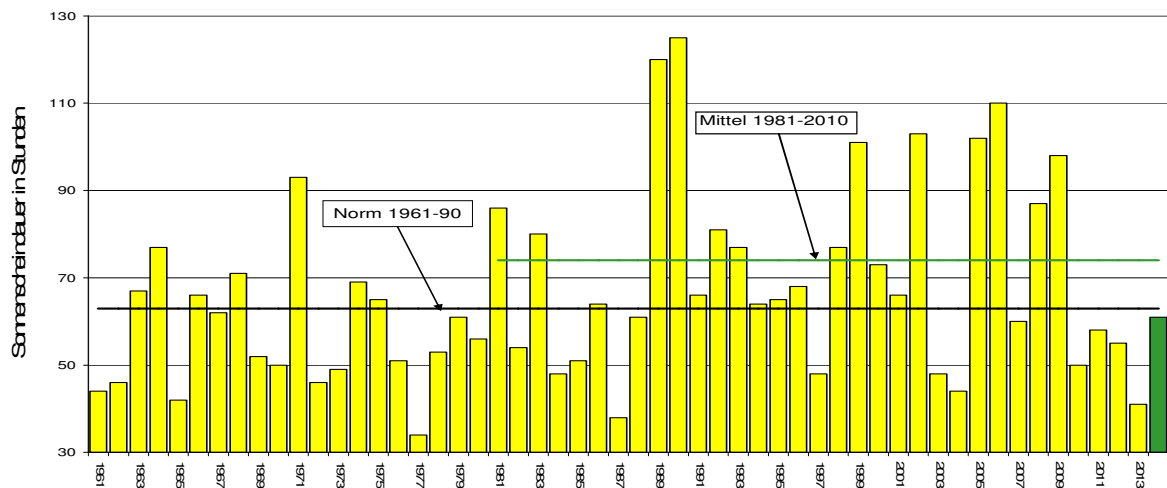


# Die Entwicklung von Temperatur, Sonnenscheindauer und Niederschlagsmenge im Monat Januar seit 1961: Meteorologische Station Basel Binningen

## Monatsmitteltemperaturen



## Monatliche Sonnenscheindauer



## Monatliche Niederschlagsmengen

