

Meteorologische Beobachtungen: Monat Januar 2012

Meteorologische Station Basel-Binningen

317 m ü. M

47° 33' N / 7° 35' E

Tag	Temperatur				Luft- druck Mittel	Feuchte rel % 12:45 Mittel	Bewöl- kung in %	Nieder- schlag in mm	Sonne Std	Global- strahl. Wh/m ²	Wind		Schnee höhe cm	
	Mittel 24-h	Abw.	Min	Max							Mittel	Max Km/h		
1.	11.3	10.3	9.3	14.5	981.3	68	77	97	-	-	767	1.9	32	
2.	7.3	6.6	6.2	10.9	978.8	65	71	100	7.7	-	247	3.1	53	
3.	7.1	6.5	1.5	12.6	985.8	68	74	67	6.9	3.8	1274	3.3	60	
4.	6.9	6.3	4.9	8.0	984.6	68	66	67	1.3	3.7	1088	5.2	67	
5.	6.8	6.3	3.1	10.5	970.5	67	72	93	11.8	0.4	616	7.8	109	Gew/Graup
6.	3.5	3.0	2.2	4.3	983.2	74	75	93	0.2	0.3	368	4.0	63	
7.	4.8	4.3	0.7	7.9	987.0	73	75	97	2.1	-	283	2.6	42	
8.	5.3	4.9	4.7	6.5	987.3	79	80	90	0.0	-	387	3.5	48	
9.	5.0	4.7	3.2	6.8	993.5	70	81	100	0.2	0.2	739	1.7	29	
10.	5.4	5.2	3.2	8.6	996.5	82	89	73	0.1	0.2	759	0.8	14	
11.	2.4	2.2	0.0	4.9	997.1	88	92	80	-	-	725	1.7	24	Nebel
12.	1.8	1.6	-1.5	6.4	992.6	74	83	40	1.7	6.8	1671	2.3	33	Reif
13.	2.5	2.3	0.8	5.4	991.0	80	86	80	0.0	0.1	620	1.2	22	
14.	-0.7	-0.9	-2.5	2.7	988.7	90	92	7	0.3	5.9	1635	0.9	18	ReifNebel
15.	-1.1	-1.2	-4.6	3.9	984.7	61	69	27	-	7.3	1791	1.4	32	Reif
16.	-3.3	-3.4	-4.8	1.5	985.9	72	82	3	-	7.5	1787	1.2	22	Reif
17.	-1.1	-1.2	-4.9	5.0	991.7	63	72	10	-	7.6	1771	1.2	18	Reif
18.	-0.1	-0.3	-5.5	6.0	994.1	58	74	37	0.6	7.0	1781	1.0	19	Reif
19.	5.2	5.0	-1.0	10.5	989.1	93	85	90	5.9	-	464	3.3	61	
20.	5.9	5.6	4.5	6.9	982.8	66	76	97	4.5	0.1	643	5.5	65	
21.	8.4	8.1	4.3	11.2	980.0	75	76	93	2.0	0.3	852	5.1	66	
22.	7.4	7.0	5.4	9.5	980.0	68	77	80	0.2	1.2	989	4.7	61	
23.	7.0	6.5	6.6	8.8	981.5	70	72	93	3.9	0.7	977	3.5	43	
24.	4.5	4.0	2.5	7.0	984.1	77	82	87	0.6	2.3	1285	2.0	44	
25.	3.8	3.2	2.9	5.5	983.1	76	84	80	-	-	920	2.9	28	
26.	3.5	2.9	2.9	4.2	980.8	78	80	100	2.1	-	612	3.3	32	
27.	4.1	3.4	3.3	5.4	985.3	87	88	100	5.4	-	401	1.7	26	
28.	2.7	2.0	1.8	4.5	987.3	87	91	100	* 8.8	-	836	1.3	18	
29.	0.3	-0.5	0.0	1.0	984.7	96	95	100	* 2.3	-	104	1.7	21	Nebel
30.	-0.2	-1.1	-0.8	0.5	985.4	91	93	100	* 2.6	-	355	0.6	15	
31.	-1.6	-2.5	-3.0	-0.5	980.9	91	93	100	* 3.9	-	305	1.3	29	1
Mittel	3.7		1.5	6.5	985.8	76	81	77			873	2.6		
Summe									75.1	55.4				
Norm	0.7		-2.0	3.9	980.5		84	74	53	63		3.0		

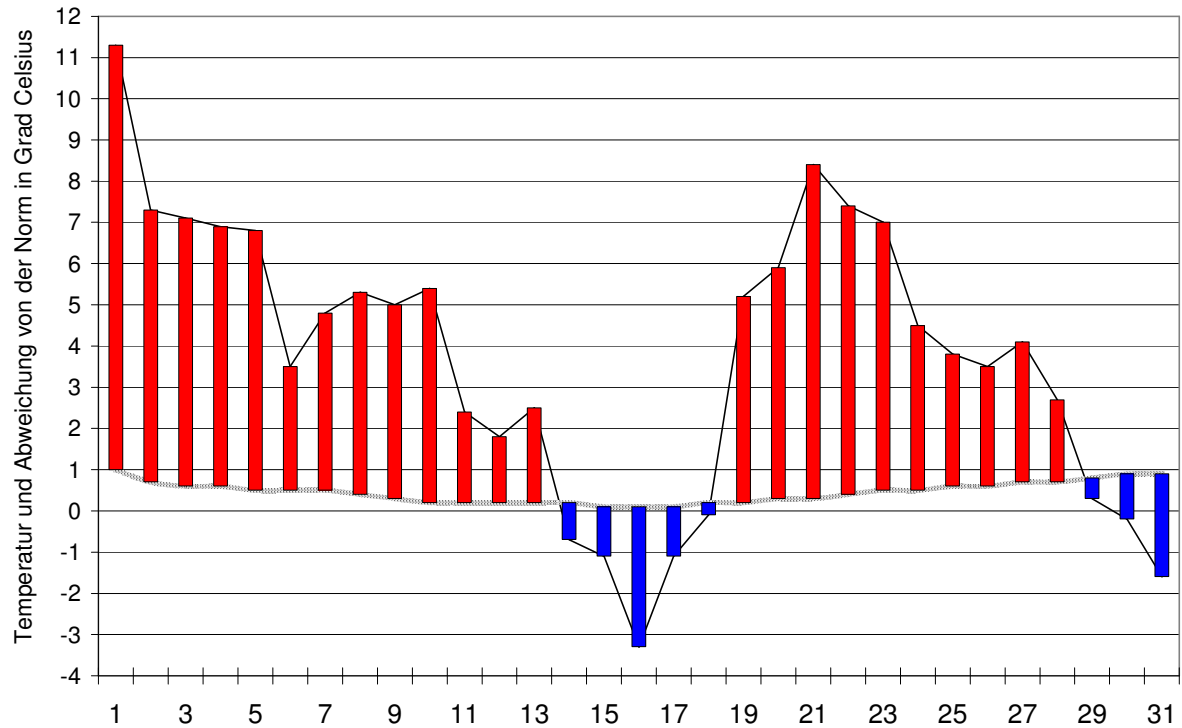
Luftdruck auf Meeresniveau: 1025.0 hPa	Minimum : 963.7 hPa am 5. um 12:45 h	Maximum: 997.8 hPa am 11. um 12:45 h
Temperaturmittel 06:45 h : 2.8 °C	12:45 h 4.9 °C	18:45 h 4.2 °C
Spezialtage	Hell trüb Frost Eis	Niederschlag (mm oder l/m ²)
		Nebel ohne Sonne
		Windmax (m/s)
		Gewitter Reif
		Tage mit Schneefall decke
Anzahl Tage	3 18 9 1	≥0.1 ≥0.3 ≥1.0
Norm	3 17 19 6	15 13 10
		3 13 8 1
		4 - 0.1 0.3
		6 1 9
		7 10
Windmaximu: 30.2 m/s am 5.um 14:30 h aus W	Relative Feuchte (Formel SMA): 83	
Windrichtungshäufigkeiten (Termine):	N 5 NE 1 E 16 SE 9 S 5 SW 6 W 33 NW 10 CAL 8	

Gradtagzahlen 10°C / 18°C: 436.5	12°C / 20°C: 505.2	Heiztage 10°C / 18°C: 30	12°C / 20°C: 31
---	--------------------	---------------------------------	-----------------

Der Verlauf der Temperaturen im Monat Januar 2012

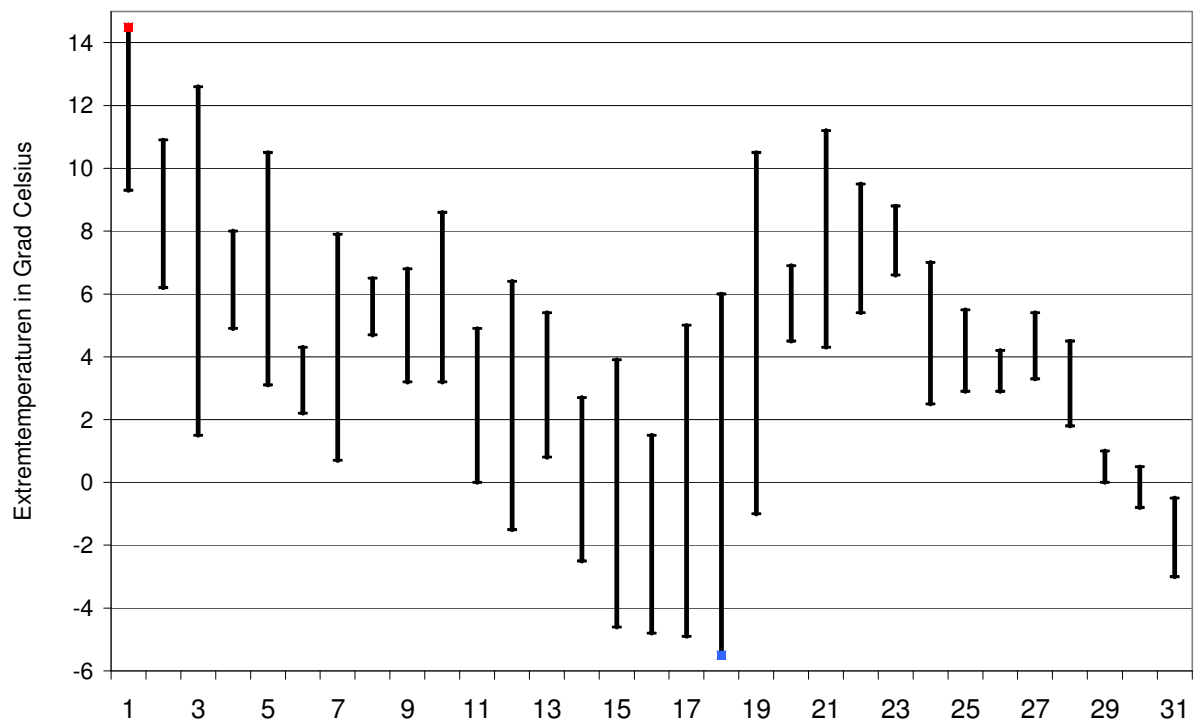
Meteorologische Station Basel Binningen

Tagesmittelwerte Temperatur und deren Abweichung von der Normperiode (1901-1990)
 aufwärts gerichtete Balken = zu warm, abwärts gerichtete Balken = zu kalt



Tägliche Minima und Maxima der Temperatur

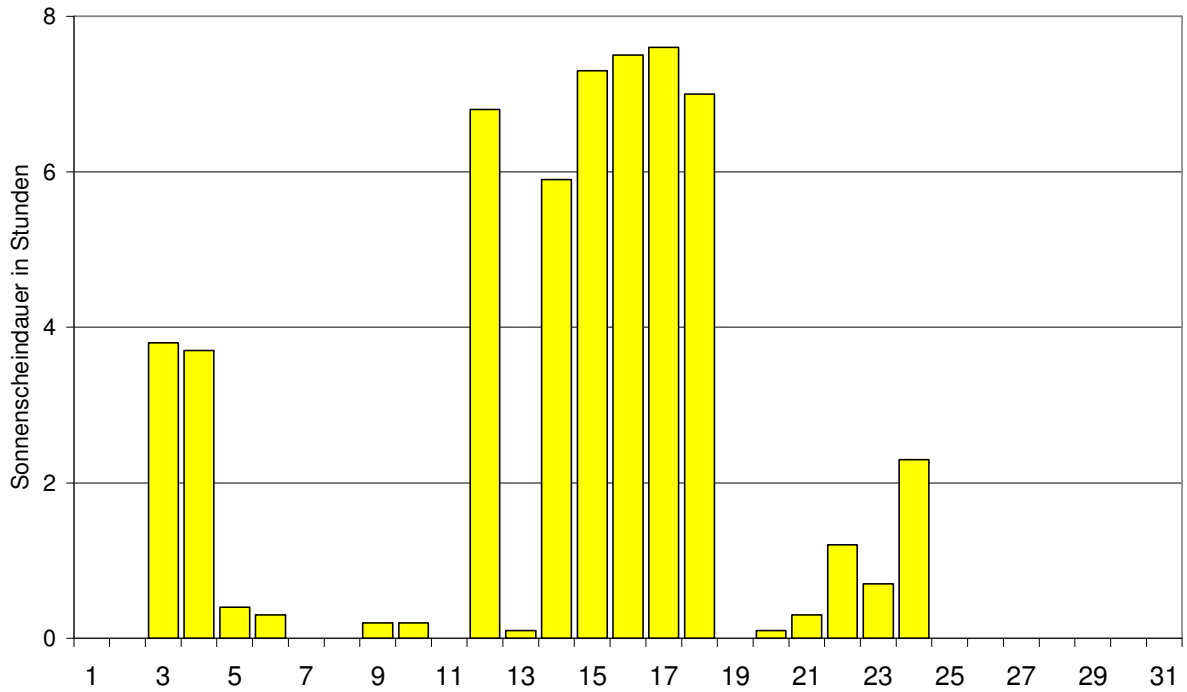
oberes Balkenende = Maximum, unteres Balkenende = Minimum



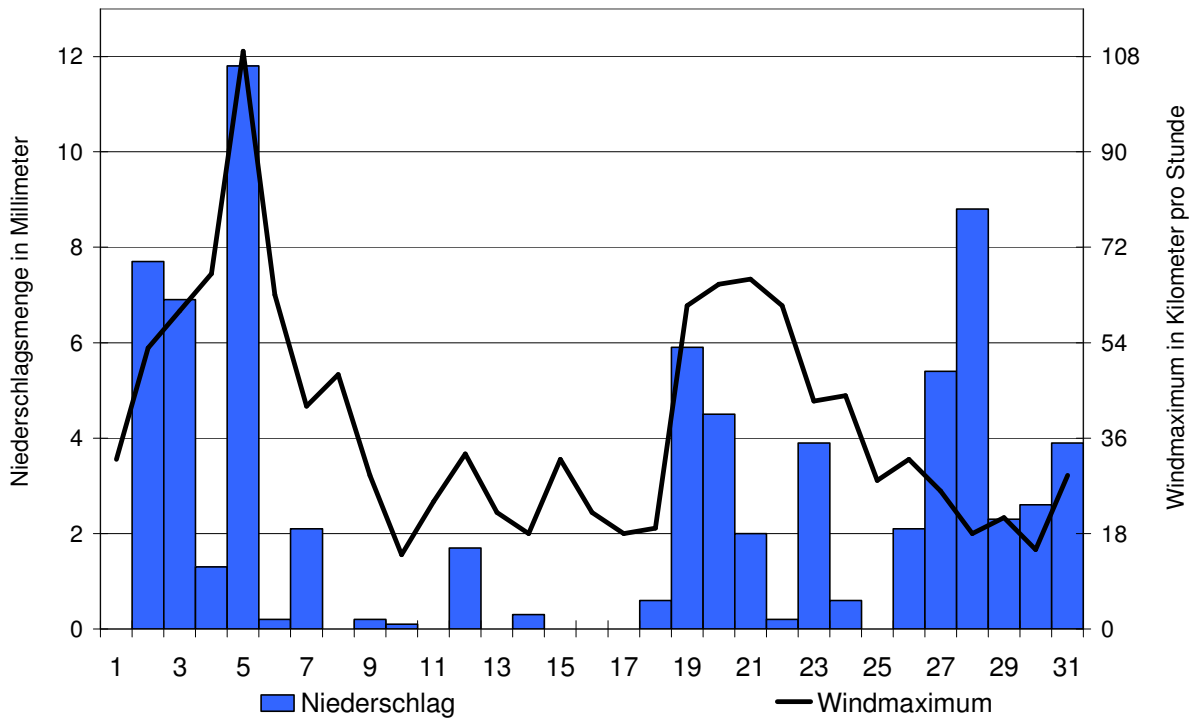
Der Verlauf von Sonnenscheindauer, Niederschlagsmenge und Windgeschwindigkeit im Monat Januar 2012

Meteorologische Station Basel Binningen

Tagessummen der Sonnenscheindauer

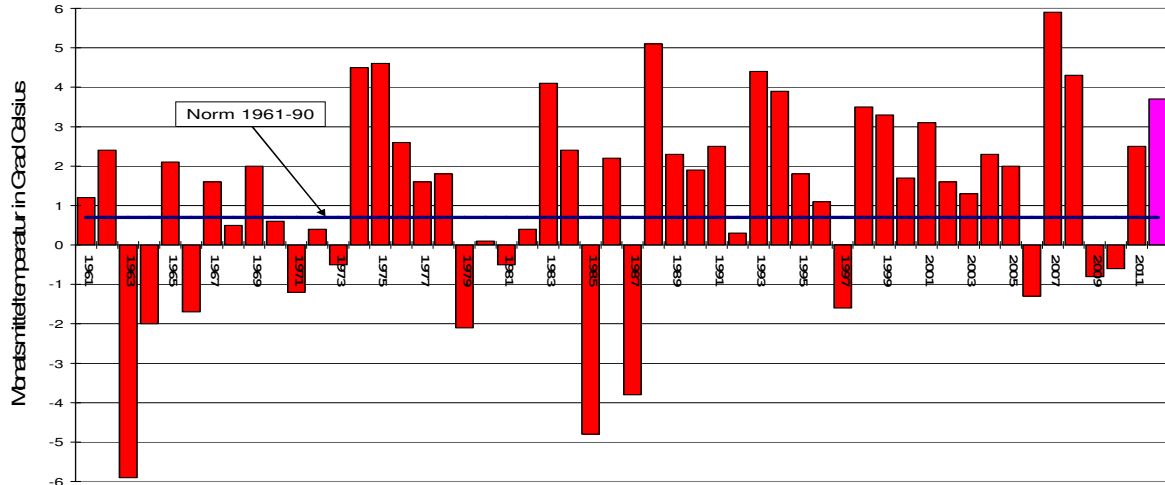


Tagessummen der Niederschlagsmenge (Balken) und maximale tägliche Windgeschwindigkeit (Linie)

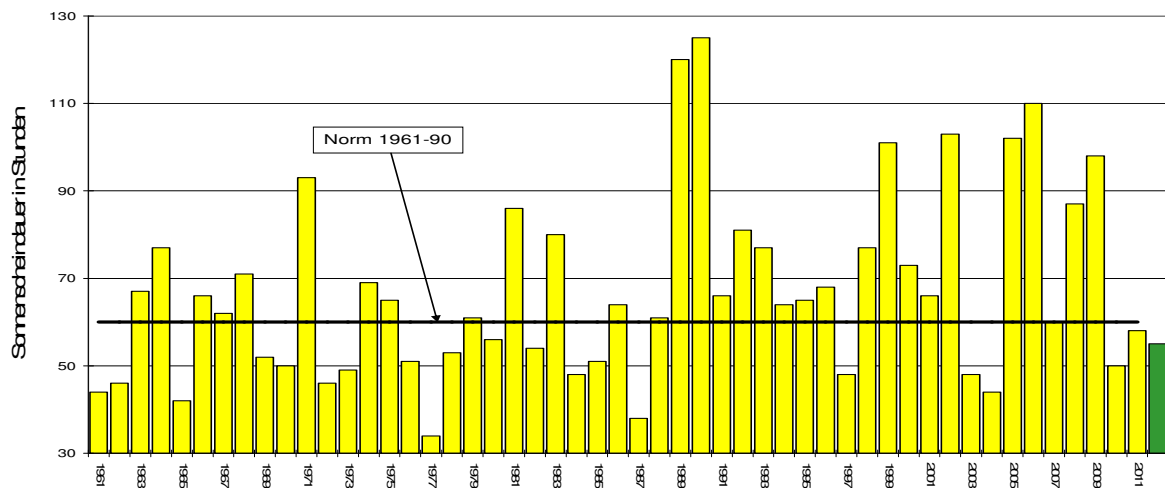


Die Entwicklung von Temperatur, Sonnenscheindauer und Niederschlagsmenge im Monat Januar seit 1961: Meteorologische Station Basel Binningen

Monatsmitteltemperaturen



Monatliche Sonnenscheindauer



Monatliche Niederschlagsmengen

