

Meteorologische Beobachtungen: Monat Januar 2009

Meteorologische Station Basel-Binningen

317 m ü. M

47° 33' N / 7° 35' E

Tag	Temperatur				Luft- druck Mittel	Feuchte rel % 12:45 Mittel	Bewöl- kung in %	Nieder- schlag in mm	Sonne Std	Global- strahl. Wh/m ²	Wind		Schnee höhe cm		
	Mittel 24-h	Abw.	Min	Max							Mittel	Max		Km/h	
1.	1.6	-1.0	0.3	4.9	988.8	72	84	53	-	7.1	1522	1.7	22		
2.	-1.1	-3.7	-1.7	-0.7	986.4	95	95	100	0.0	-	163	2.3	36	Nebel	
3.	-3.0	-5.6	-6.1	-1.5	986.2	68	71	67	-	3.5	1193	2.8	38	Nebel	
4.	-3.6	-6.1	-6.5	0.1	983.8	67	74	50	-	5.4	1477	1.4	23	Reif	
5.	-4.2	-6.6	-6.4	-2.4	979.7	75	80	67	* 0.6	-	673	0.8	14	Reif	
6.	-4.2	-6.6	-4.7	-3.2	979.6	85	87	100	* 0.5	-	315	2.1	24	1	
7.	-5.7	-8.0	-5.8	-3.9	981.9	84	83	93	-	-	411	1.9	19	2	
8.	-6.4	-8.6	-10.3	-1.7	987.1	79	79	40	-	6.4	1596	2.0	34	1	Reif
9.	-6.1	-8.2	-9.4	-2.0	989.5	76	84	0	-	6.3	1543	1.1	20	1	Reif
10.	-5.0	-7.0	-8.8	-0.1	990.4	75	82	0	-	6.3	1611	2.2	32	1	Reif
11.	-4.9	-6.8	-7.2	0.0	994.2	74	78	0	-	7.9	1792	3.7	34	1	Reif
12.	-4.7	-6.5	-7.5	-0.7	989.6	69	78	3	-	8.0	1835	4.9	38	1	Reif
13.	-3.0	-4.7	-6.1	1.7	981.1	65	74	7	-	8.0	1798	5.0	39	1	Reif
14.	-2.5	-4.1	-6.2	0.6	979.3	81	87	83	*' 1.9	0.7	712	2.1	31	1	
15.	0.5	-1.0	0.0	2.6	982.1	95	96	40	-	1.0	859	1.0	23	2	Nebel
16.	-0.2	-1.5	-3.3	4.6	985.6	63	79	27	-	6.7	1677	3.2	36	2	Reif
17.	0.1	-1.0	-3.0	4.5	984.8	70	77	43	-	5.4	1599	3.8	33	1	Reif
18.	2.9	1.9	-2.0	9.3	973.8	69	79	97	6.1	-	384	5.2	78		
19.	7.2	6.3	2.5	13.3	964.1	59	69	90	3.4	0.3	751	4.8	72		
20.	4.4	3.6	3.2	6.1	963.2	71	75	90	-	0.4	951	2.0	63		
21.	2.1	1.3	0.5	5.0	970.9	73	87	83	-	0.4	994	1.4	18		Reif
22.	1.4	0.6	-2.3	4.7	967.8	61	73	67	7.7	7.2	1975	4.0	36		Reif
23.	6.2	5.3	2.6	11.5	950.2	66	67	90	-	0.5	420	7.7	99		
24.	2.6	1.6	0.5	5.1	953.3	61	75	90	-	-	895	2.5	32		Reif
25.	1.9	0.8	-0.9	6.9	962.3	59	72	13	-	8.5	2126	2.5	33		
26.	0.8	-0.4	-1.4	4.6	964.0	78	79	83	-	2.2	1340	2.0	24		Reif
27.	-0.3	-1.5	-2.0	1.3	974.5	93	90	97	-	0.6	699	1.2	18		
28.	-0.8	-2.0	-2.5	1.5	979.1	75	79	97	-	2.2	1392	1.2	15		Nebel
29.	0.8	-0.4	-0.3	2.1	980.5	81	78	100	-	-	441	2.3	37		
30.	0.2	-0.9	-2.1	2.4	981.7	70	78	63	-	3.2	1082	3.7	42		
31.	-1.0	-2.0	-2.1	-0.5	977.6	65	72	93	-	0.2	801	4.5	43		
Mittel	-0.8		-3.2	2.5	977.8	73	79	62			1130	2.8			
Summe									20.2	98.4					
Norm	0.7		-2.0	3.9	980.5		84	74	53	63		3.0			

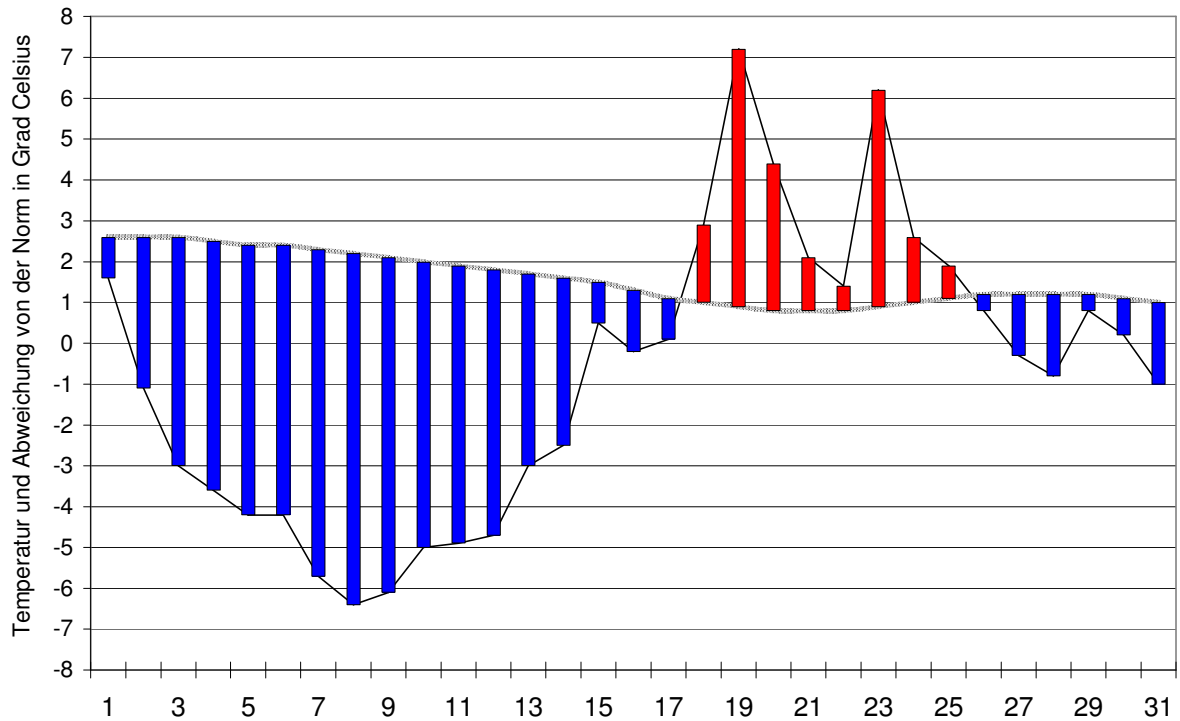
Luftdruck auf Meeresniveau: 1017.4 hPa		Minimum : 940.9 hPa am 23. um 12:45 h				Maximum: 994.0 hPa am 11. um 12:45 h													
Temperaturmittel 06:45 h : -2.3 °C		12:45 h 1.2 °C				18:45 h 0.1 °C													
Spezialtage	Hell	trüb	Frost	Eis	Niederschlag (mm oder l/m ²)			Nebel	ohne Sonne	Windmax (m/s)	Gewitter		Reif	Tage mit Schnee- decke					
					≥0.1	≥0.3	≥1.0			≥15	≥26	nahe	Alle	Fall	decke				
Anzahl Tage	6	15	24	10	6	6	4	4	7	4	1	0	0	14	3	12			
Norm	3	17	19	6	15	13	10	5	11	4	-	0.1	0.3	9	7	10			
Windmaximu: 27.5 m/s am 23. um 17:00 h aus NW					Relative Feuchte (Formel SMA): 82														
Windrichtungs- häufigkeiten (Termine):		N	3	NE	1	E	28	SE	23	S	2	SW	5	W	9	NW	17	CAL	5

Gradtagzahlen 10°C / 18°C: 582.0	12°C / 20°C: 644.0	Heiztage	10°C / 18°C: 31	12°C / 20°C: 31
---	--------------------	-----------------	-----------------	-----------------

Der Verlauf der Temperaturen im Monat Januar 2009

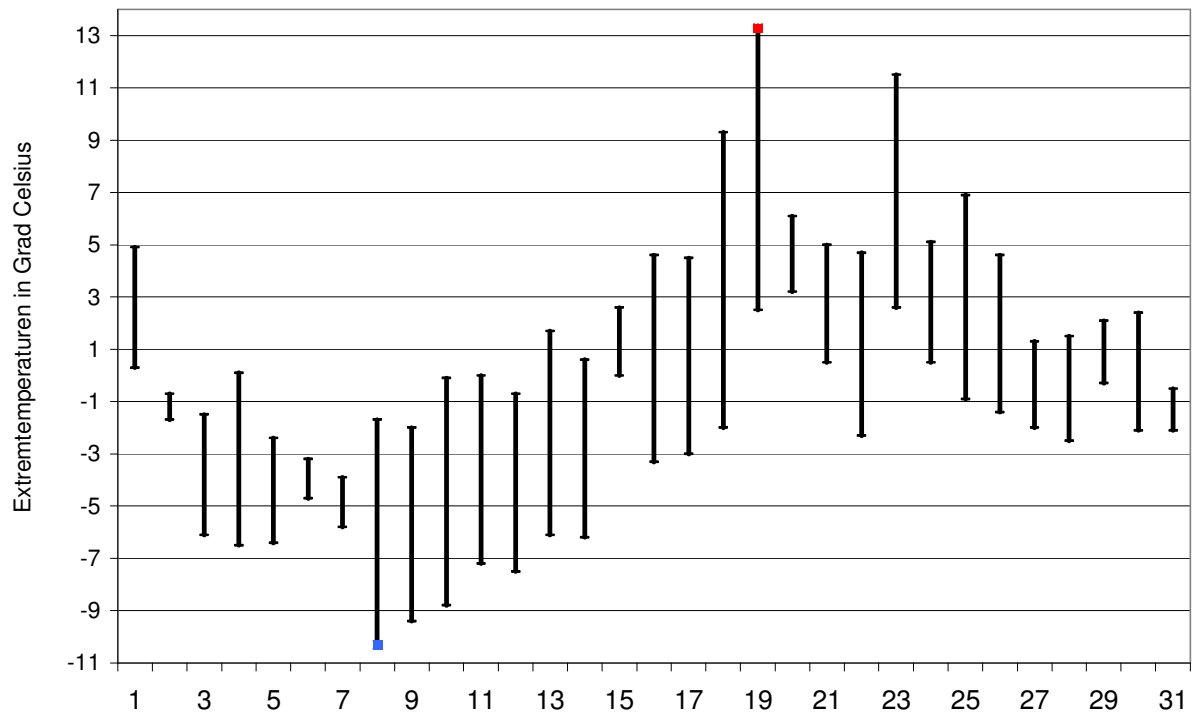
Meteorologische Station Basel Binningen

Tagesmittelwerte Temperatur und deren Abweichung von der Normperiode (1901-1990)
 aufwärts gerichtete Balken = zu warm, abwärts gerichtete Balken = zu kalt



Tägliche Minima und Maxima der Temperatur

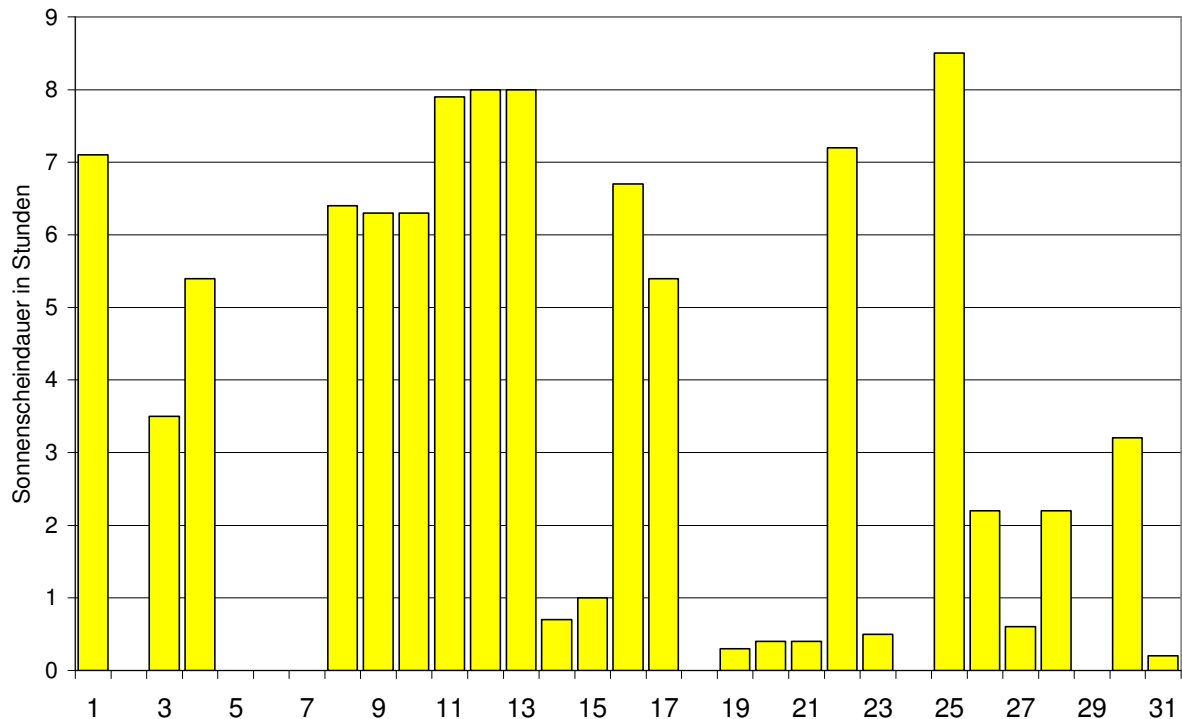
oberes Balkenende = Maximum, unteres Balkenende = Minimum



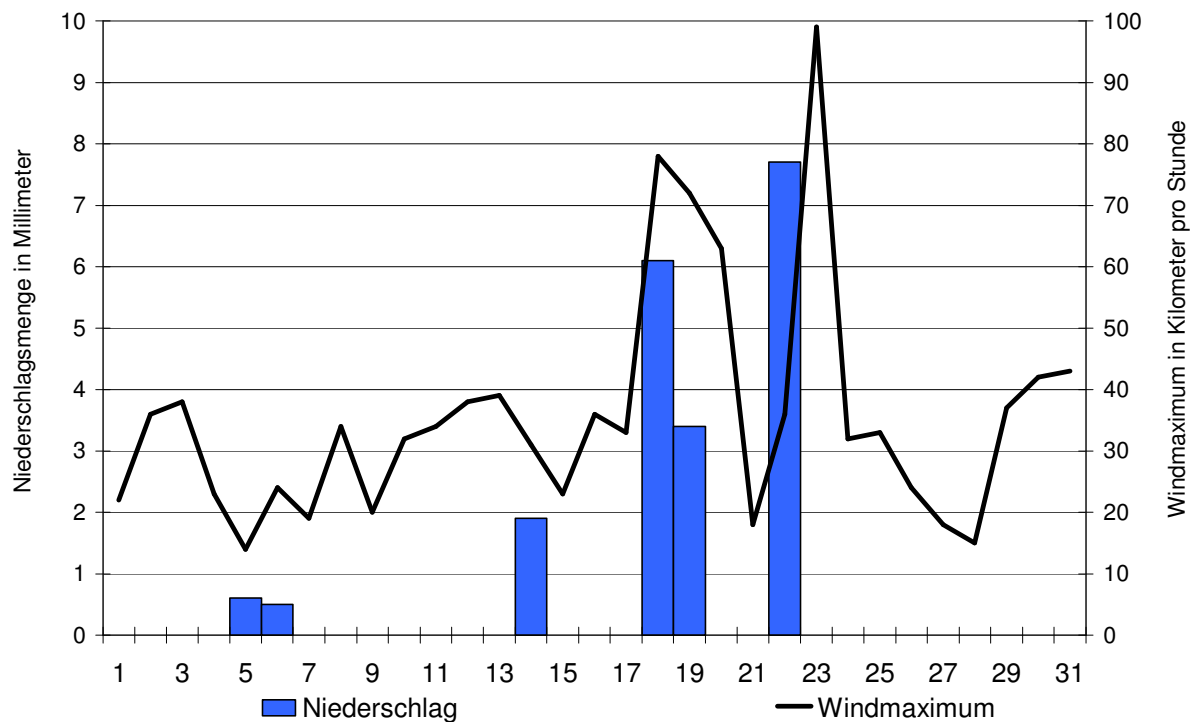
Der Verlauf von Sonnenscheindauer, Niederschlagsmenge und Windgeschwindigkeit im Monat Januar 2009

Meteorologische Station Basel Binningen

Tagessummen der Sonnenscheindauer

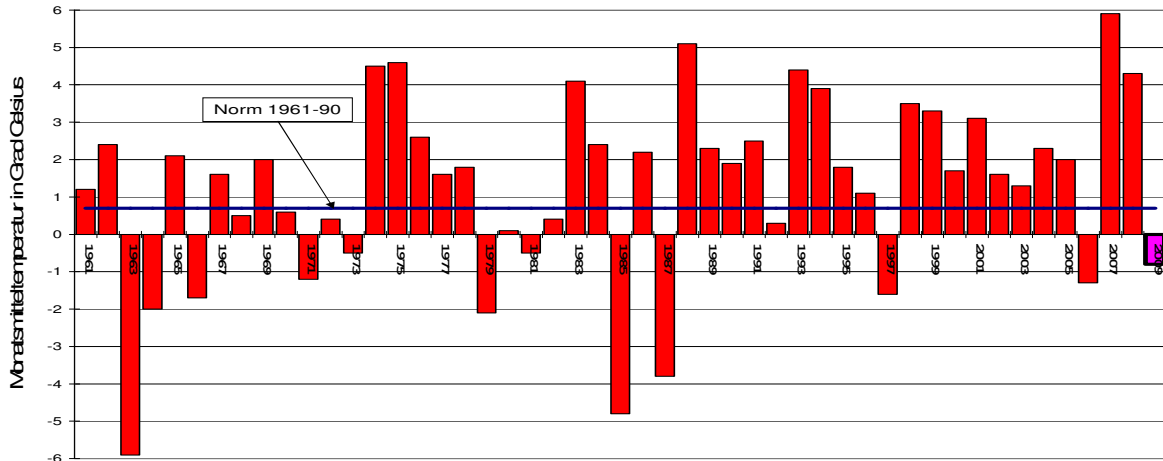


Tagessummen der Niederschlagsmenge (Balken) und maximale tägliche Windgeschwindigkeit (Linie)

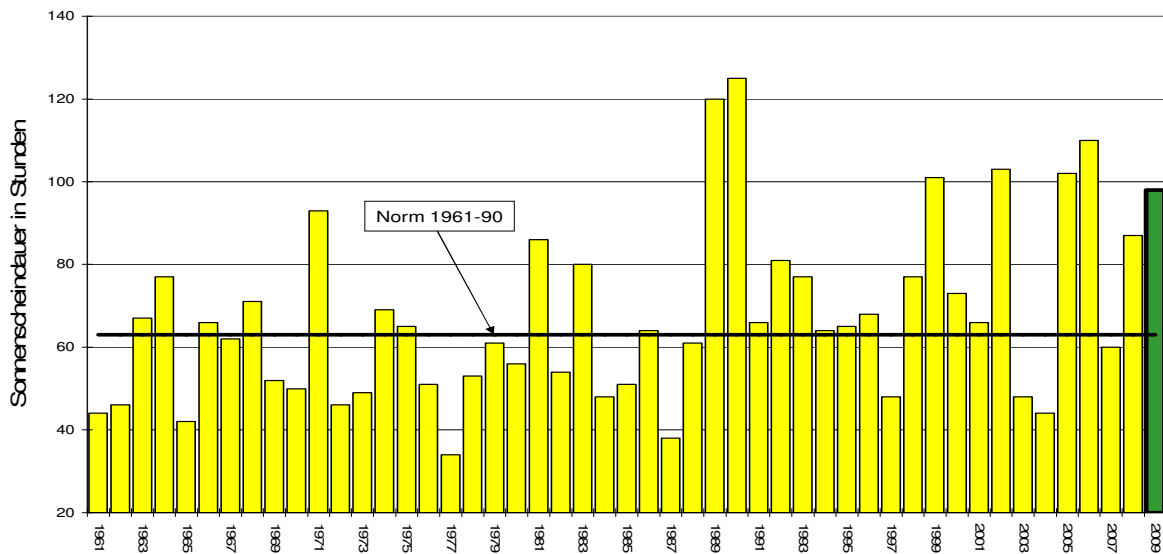


Die Entwicklung von Temperatur, Sonnenscheindauer und Niederschlagsmenge im Monat Januar seit 1961: Meteorologische Station Basel Binningen

Monatsmitteltemperaturen



Monatliche Sonnenscheindauer



Monatliche Niederschlagsmengen

