

Meteorologische Beobachtungen: Monat Januar 2008

Meteorologische Station Basel-Binningen

317 m ü. M

47° 33' N / 7° 35' E

Tag	Temperatur				Luft- druck Mittel	Feuchte		Bewöl- kung in %	Nieder- schlag in mm	Sonne Std	Global- strahl. Wh/m ²	Wind		Schnee höhe cm
	Mittel 24-h	Abw.	Min	Max		rel % 12:45	Mittel					Mittel	Max m/sec	
1.	-0.6	-1.6	-1.8	1.0	986.0	90	91	97	-	-	515	1.6	31	NebelReif
2.	-1.3	-2.0	-1.9	-0.7	978.6	69	70	97	-	-	608	4.7	46	
3.	-0.4	-1.0	-1.5	3.2	968.6	53	68	93	-	0.1	672	3.0	40	
4.	-0.4	-1.0	-3.6	2.2	973.9	83	84	97	0.0	-	346	1.5	25	Reif
5.	6.1	5.6	1.0	11.9	974.4	66	73	100	11.0	-	230	4.0	59	
6.	6.2	5.7	5.0	8.5	977.2	84	88	83	5.1	0.1	452	2.9	42	
7.	6.9	6.4	4.2	11.5	982.5	67	78	67	3.6	1.6	636	3.8	56	
8.	3.8	3.4	0.9	7.9	986.1	65	75	43	-	6.7	1424	2.8	26	Reif
9.	3.4	3.1	1.0	6.0	982.3	91	91	97	1.5	-	371	2.9	28	Reif
10.	6.1	5.9	3.5	10.2	981.8	73	81	70	-	7.0	1606	3.7	30	
11.	7.3	7.1	3.7	12.2	971.4	48	59	73	1.2	6.2	1549	4.2	37	
12.	4.8	4.6	4.3	5.6	975.3	78	82	100	0.7	-	341	2.9	45	
13.	3.0	2.8	0.5	6.3	979.5	66	78	43	-	4.4	1508	3.1	36	
14.	2.5	2.3	0.0	4.2	976.4	79	86	97	5.8	-	533	3.5	36	Reif
15.	5.0	4.9	1.7	9.1	971.5	77	80	63	2.3	4.4	1485	4.3	32	
16.	7.1	7.0	5.3	11.2	965.7	64	72	83	1.0	3.3	1180	2.9	45	
17.	5.3	5.2	2.8	10.0	976.1	70	83	83	2.7	2.0	1087	2.2	30	
18.	9.2	9.0	4.6	12.7	984.5	72	75	87	0.2	0.2	798	3.1	39	
19.	11.9	11.7	8.6	13.7	992.3	57	61	90	-	0.5	802	4.1	44	
20.	9.5	9.2	7.4	12.7	991.7	55	64	60	-	5.3	1811	3.0	33	
21.	7.1	6.8	3.5	11.5	985.4	63	76	93	-	2.6	1288	2.9	50	
22.	6.0	5.6	2.6	9.0	984.3	87	83	67	2.5	1.6	583	5.1	76	
23.	1.8	1.3	-3.0	7.9	994.3	61	72	10	-	8.1	1994	2.2	23	Reif
24.	3.6	3.1	-0.7	8.7	993.2	53	67	63	0.4	6.9	1786	1.7	23	Reif
25.	4.5	3.9	3.6	8.0	1001.2	74	80	57	-	2.6	1331	1.5	22	
26.	2.0	1.4	-1.1	7.5	1000.3	68	79	90	-	7.1	1896	2.4	25	Reif
27.	3.4	2.7	-1.1	10.7	997.5	53	55	90	-	2.8	1541	1.9	25	Reif
28.	3.1	2.4	-0.6	9.4	995.1	41	57	70	-	7.0	2111	1.4	19	Reif
29.	2.4	1.6	-1.7	8.6	989.6	56	74	27	-	6.9	2119	1.3	18	Reif
30.	2.7	1.8	0.5	5.6	987.9	69	77	97	* 1.0	-	787	2.4	35	
31.	1.3	0.4	0.8	7.6	985.8	78	80	93	0.2	-	643	1.5	23	
Mittel	4.3		1.6	8.2	983.6	68	76	77			1098	2.9		
Summe									39.2	87.4				
Norm	0.7		-2.0	3.9	980.5		84	74	53	63		3.0		

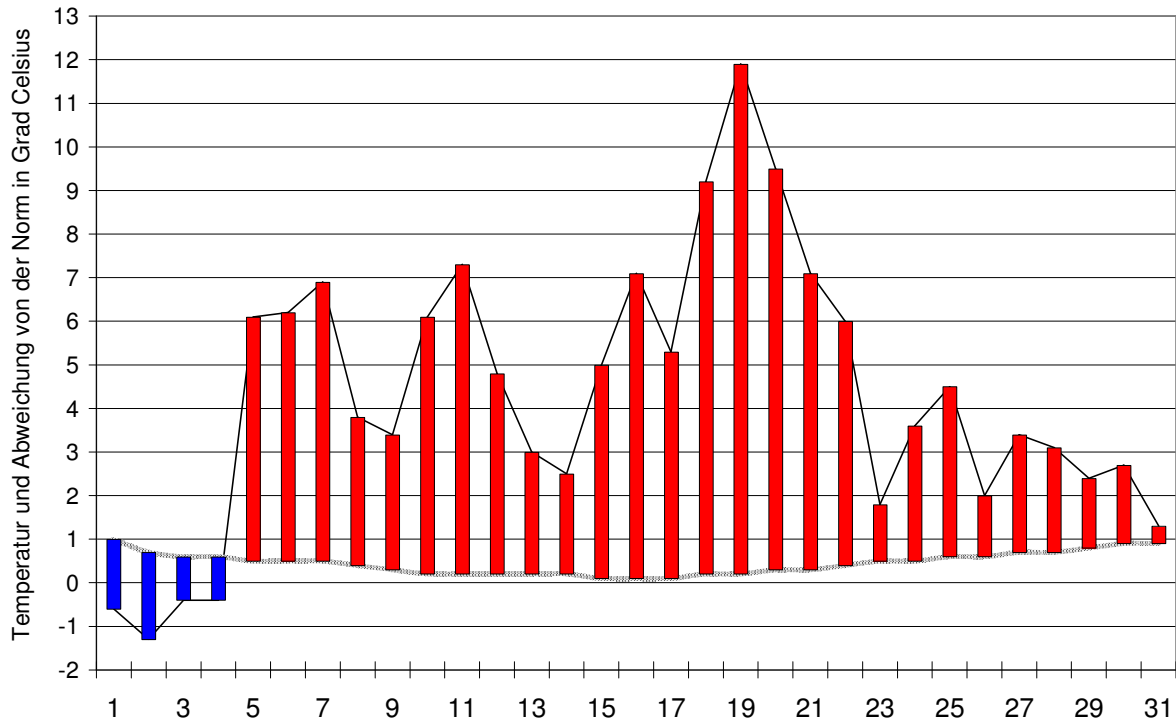
Luftdruck auf Meeresniveau: 1022.6 hPa	Minimum : 964.5 hPa am 16. um 06:45 h	Maximum: 1002.4 hPa am 25. um 12:45 h
Temperaturmittel 06:45 h : 3.0 °C	12:45 h 6.5 °C	18:45 h 4.9 °C
Spezialtage	Hell trüb Frost Eis	Niederschlag (mm oder l/m ²)
		Nebel ohne Sonne
		Windmax (m/s)
		Gewitter Reif
		Tage mit Schnee- Fall decke
Anzahl Tage	1 18 10 1	15 13 11 1 9 3 0 0 0 11 1 0
Norm	3 17 19 6	15 13 10 5 11 4 - 0.1 0.3 9 7 10
Windmaximu: 24.8 m/s am 18. um 23:50 h aus WSW	Relative Feuchte (Formel SMA): 85	
Windrichtungs- häufigkeiten (Termine):	N 0 NE 0 E 25 SE 21 S 6 SW 8 W 16 NW 8 CAL 9	

Gradtagzahlen 10°C / 18°C: 418.6	12°C / 20°C: 486.7	Heiztage	10°C / 18°C: 30	12°C / 20°C: 31
---	--------------------	-----------------	-----------------	-----------------

Der Verlauf der Temperaturen im Monat Januar 2008

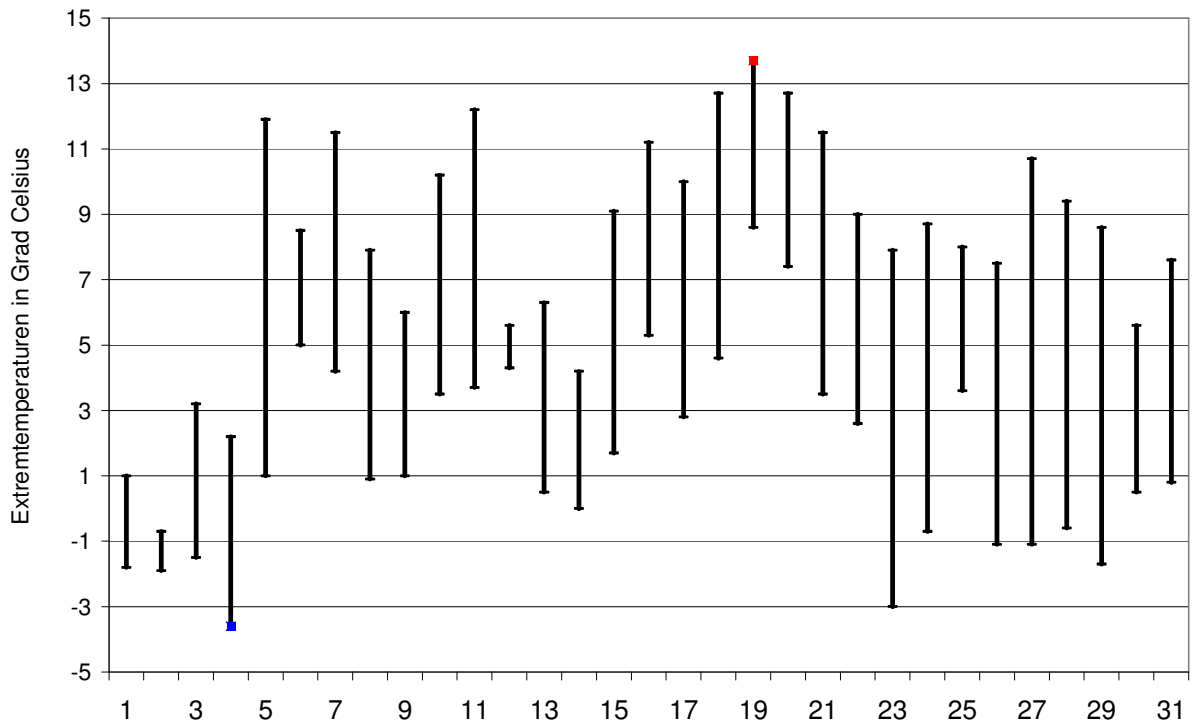
Meteorologische Station Basel Binningen

Tagesmittelwerte Temperatur und deren Abweichung von der Normperiode (1901-1990)
 aufwärts gerichtete Balken = zu warm, abwärts gerichtete Balken = zu kalt



Tägliche Minima und Maxima der Temperatur

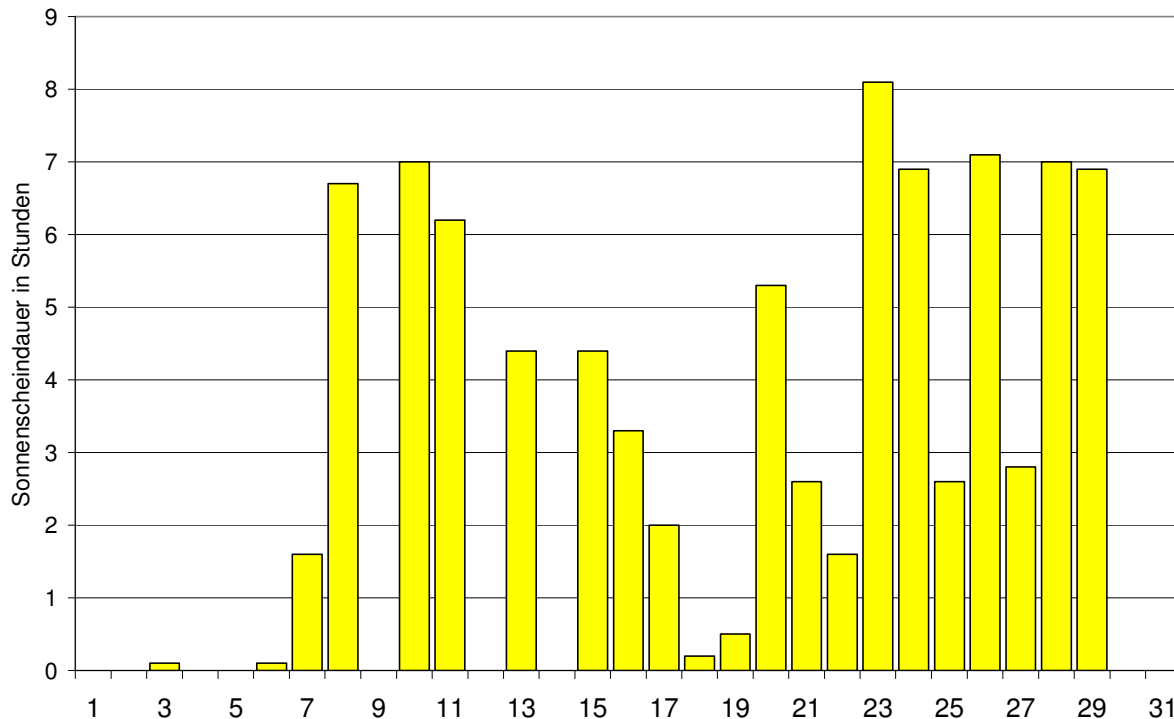
oberes Balkenende = Maximum, unteres Balkenende = Minimum



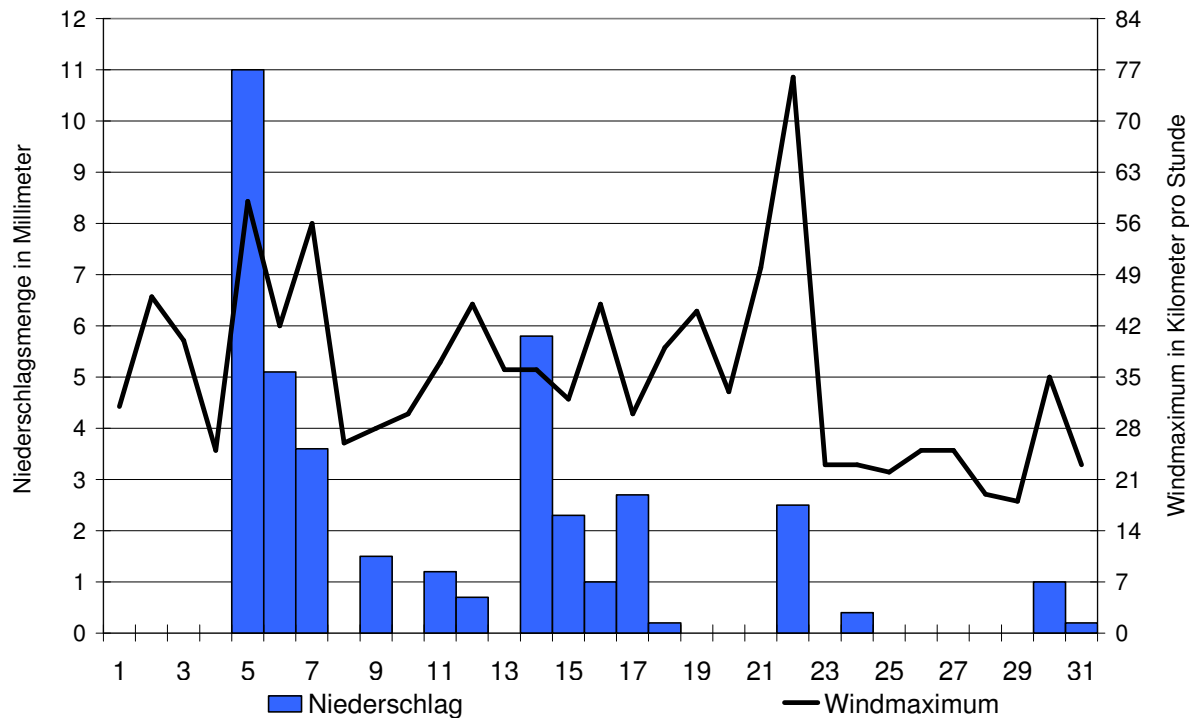
Der Verlauf von Sonnenscheindauer, Niederschlagsmenge und Windgeschwindigkeit im Monat Januar 2008

Meteorologische Station Basel Binningen

Tagessummen der Sonnenscheindauer

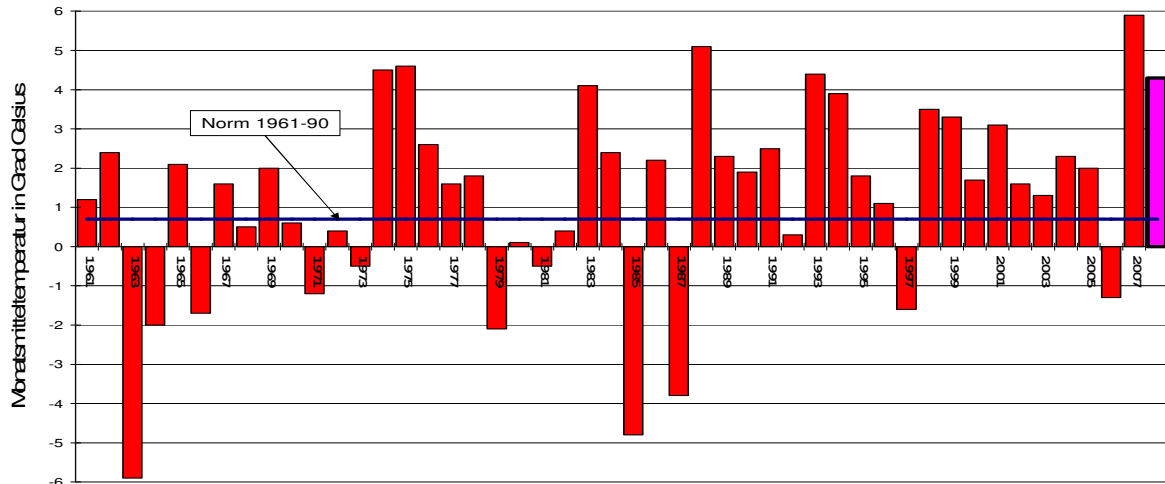


Tagessummen der Niederschlagsmenge (Balken) und maximale tägliche Windgeschwindigkeit (Linie)

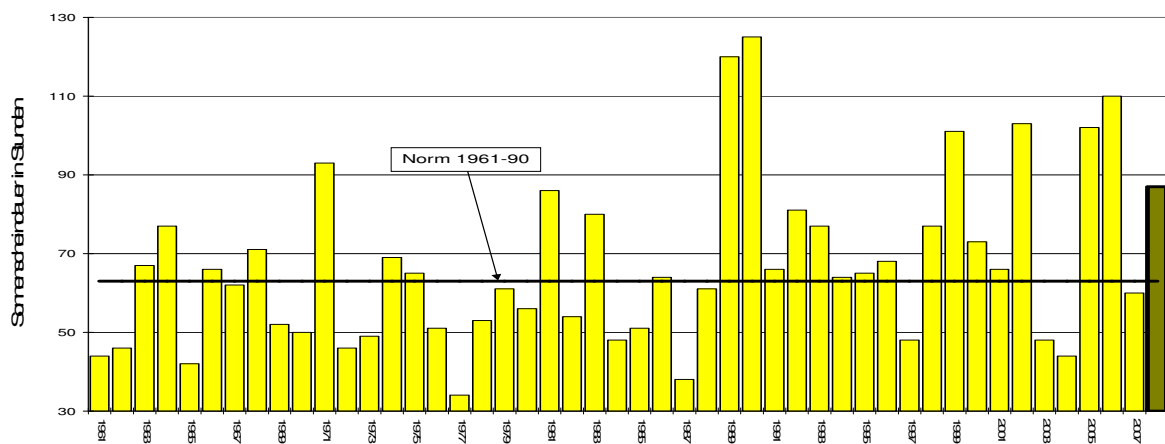


Die Entwicklung von Temperatur, Sonnenscheindauer und Niederschlagsmenge im Monat Januar seit 1961: Meteorologische Station Basel Binningen

Monatsmitteltemperaturen



Monatliche Sonnenscheindauer



Monatliche Niederschlagsmengen

