

Meteorologische Beobachtungen: Monat Januar 2004

Meteorologische Station Basel-Binningen

317 m ü. M

47° 33' N / 7° 35' E

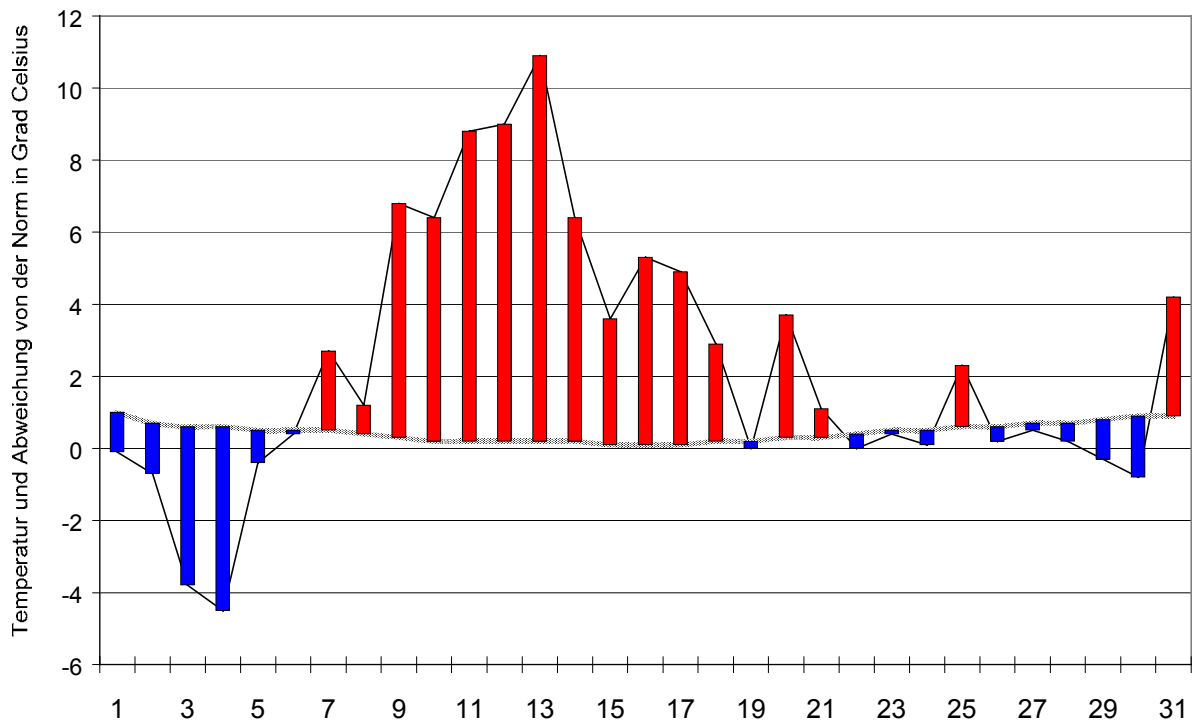
Tag	Temperatur				Luft- druck Mittel	Feuchte		Bewöl- kung in %	Nieder- schlag in mm	Sonne Std	Global- strahl. Wh/m ²	Wind		Schnee- höhe cm
	Mittel 24-h	Abw.	Min	Max		rel % 12:45	Mittel					Mittel m/sec	Max Km/h	
1.	-0.1	-1.1	-1.0	1.2	975.8	81	90	100	2.6	-	376	0.9	18	1
2.	-0.7	-1.4	-1.0	0.2	974.0	97	97	100	0.5	-	206	0.6	6	5
3.	-3.8	-4.4	-4.5	-3.0	982.1	90	90	97	-	-	372	1.2	16	4
4.	-4.5	-5.1	-8.2	-1.6	983.2	75	81	93	0.0	-	711	1.1	17	3
5.	-0.4	-0.9	-4.0	1.2	985.9	83	84	97	-	-	469	1.2	17	2
6.	0.4	-0.1	-1.8	2.3	984.5	77	82	93	-	-	614	2.0	22	2
7.	2.7	2.2	0.6	8.0	982.1	73	81	47	-	6.0	1405	1.6	22	2
8.	1.2	0.8	-2.0	3.2	974.9	83	86	80	13.0	0.3	1049	3.1	36	
9.	6.8	6.5	1.9	9.5	971.8	71	77	83	10.7	0.2	626	4.8	52	
10.	6.4	6.2	3.6	9.1	979.6	74	83	87	0.1	2.2	1086	2.9	62	
11.	8.8	8.6	5.7	12.7	976.1	87	85	93	10.1	-	309	4.7	73	
12.	9.0	8.8	6.4	13.1	970.1	73	79	87	8.4	-	244	6.5	80	
13.	10.9	10.7	6.7	14.8	961.6	79	83	100	10.1	-	467	7.9	83	
14.	6.4	6.2	5.0	8.3	967.1	63	63	87	2.8	-	975	4.9	74	
15.	3.6	3.5	2.4	5.1	973.5	76	75	97	0.3	1.0	790	5.6	68	
16.	5.3	5.2	0.8	9.1	966.6	69	79	100	15.4	-	477	3.6	55	
17.	4.9	4.8	3.1	7.8	964.9	67	82	93	8.8	0.6	934	2.9	26	
18.	2.9	2.7	2.7	4.1	975.7	89	88	93	1.7	0.5	458	2.6	41	
19.	0.0	-0.2	-2.7	2.4	982.5	77	88	97	16.9	-	926	1.4	25	
20.	3.7	3.4	0.7	7.0	973.4	85	91	97	4.2	-	351	2.2	43	
21.	1.1	0.8	0.4	1.8	980.1	89	84	100	0.0	-	548	1.9	20	
22.	0.0	-0.4	-2.1	3.5	982.7	56	65	90	-	5.0	1651	1.8	25	
23.	0.4	-0.1	-1.1	4.3	980.0	51	62	37	-	6.5	1751	2.5	27	
24.	0.1	-0.4	-2.7	3.5	977.9	65	75	80	1.8	1.8	1375	3.0	36	
25.	2.3	1.7	0.6	5.5	977.9	80	83	67	0.7	2.1	1053	2.1	29	
26.	0.2	-0.4	-1.0	1.5	964.5	98	86	93	12.4	1.2	780	3.8	42	
27.	0.5	-0.2	0.1	2.2	963.2	82	92	100	4.4	-	623	2.1	27	8
28.	0.2	-0.5	-1.6	2.2	966.8	70	81	93	0.2	0.1	1224	2.7	30	9
29.	-0.3	-1.1	-1.6	1.0	970.5	65	72	77	0.2	1.4	1254	5.7	59	8
30.	-0.8	-1.7	-4.4	3.8	981.1	62	70	60	-	7.7	2171	3.1	31	7
31.	4.2	3.3	-4.0	12.7	978.5	62	64	77	0.1	6.9	2310	4.5	50	7

Mittel	2.3	-0.1	5.0	975.1	76	81	87				890	3.1		
Summe									125.4	43.5				
Norm	0.7	-2.0	3.9	980.5		84	74	53		63		3.0		

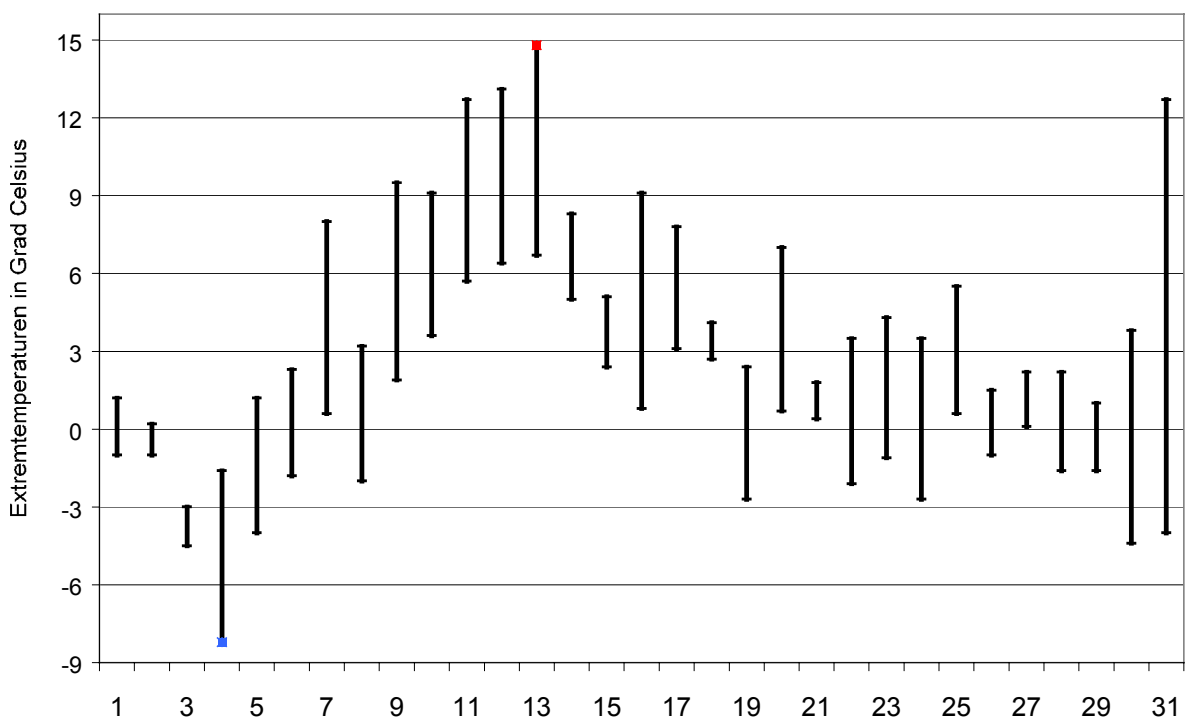
Luftdruck auf Meeresniveau: 1014.1 hPa		Minimum : 959.5 hPa am 13. um 18:45 h				Maximum: 986.9 hPa am 5. um 12:45 h												
Temperaturmittel 06:45 h : 1.0°C		12:45 h 3.6°C				18:45 h 3.1°C												
Spezialtage	Hell	trüb	Frost	Eis	Niederschlag (mm oder l/m ²)			Nebel	ohne Sonne	Windmax (m/s)		Gewitter		Reif	Tage mit Schnee-			
					≥0.1	≥0.3	≥1.0			≥15	≥26	nahe	Alle		Fall	decke		
Anzahl Tage	0	23	16	2	22	18	15	2	15	8	0	0	1	6	9	12		
Norm	3	17	19	6	15	13	10	5	11	4	-	0.1	0.3	9	7	10		
Windmaximu: 23.0 m/s am 13. um 15:30 h aus WSW		Relative Feuchte (Formel SMA): 83 %																
Windrichtungs- häufigkeiten (Termine):		N	4	NE	E	23	SE	14	S	6	SW	17	W	17	NW	7	CAL	5
		0																

Gradtagzahlen 10°C / 18°C: 479.5	12°C / 20°C: 548.6	Heiztage	10°C / 18°C: 30	12°C / 20°C: 31
---	--------------------	-----------------	-----------------	-----------------

Der Verlauf der Temperaturen im Monat Januar 2004 Meteorologische Station Basel Binningen



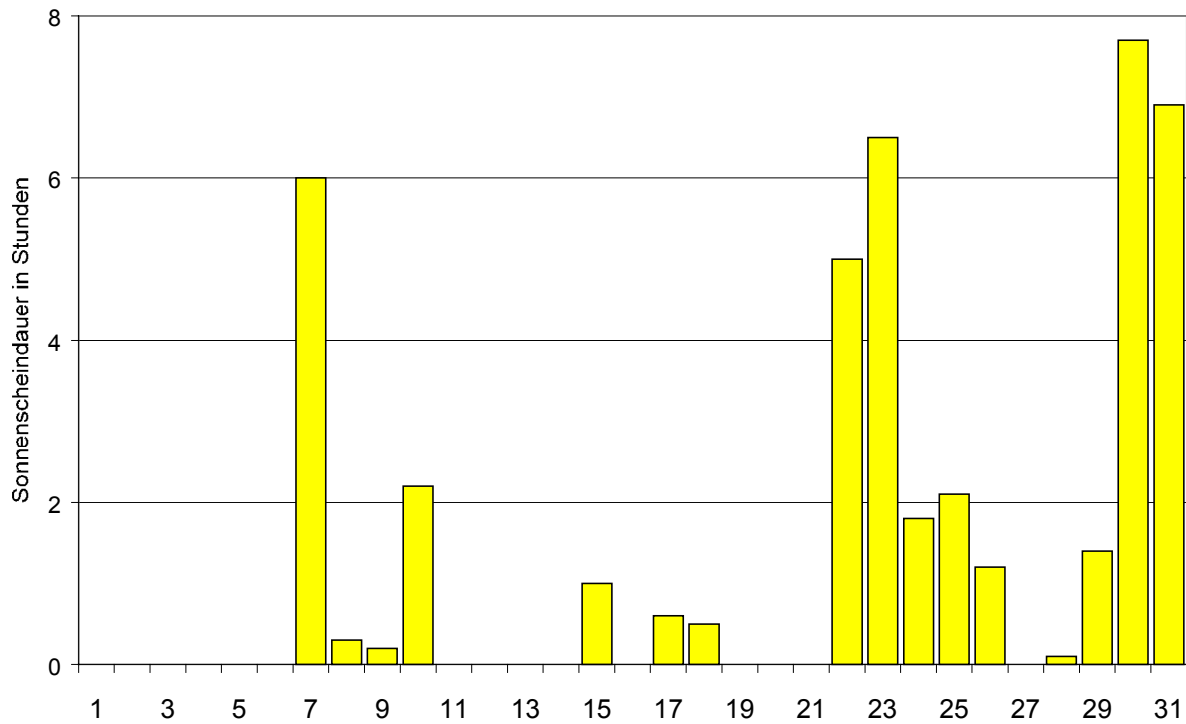
Tagesmittelwerte Temperatur und deren Abweichung von der Normperiode (1901-1990)
 aufwärts gerichtete Balken = zu warm, abwärts gerichtete Balken = zu kalt



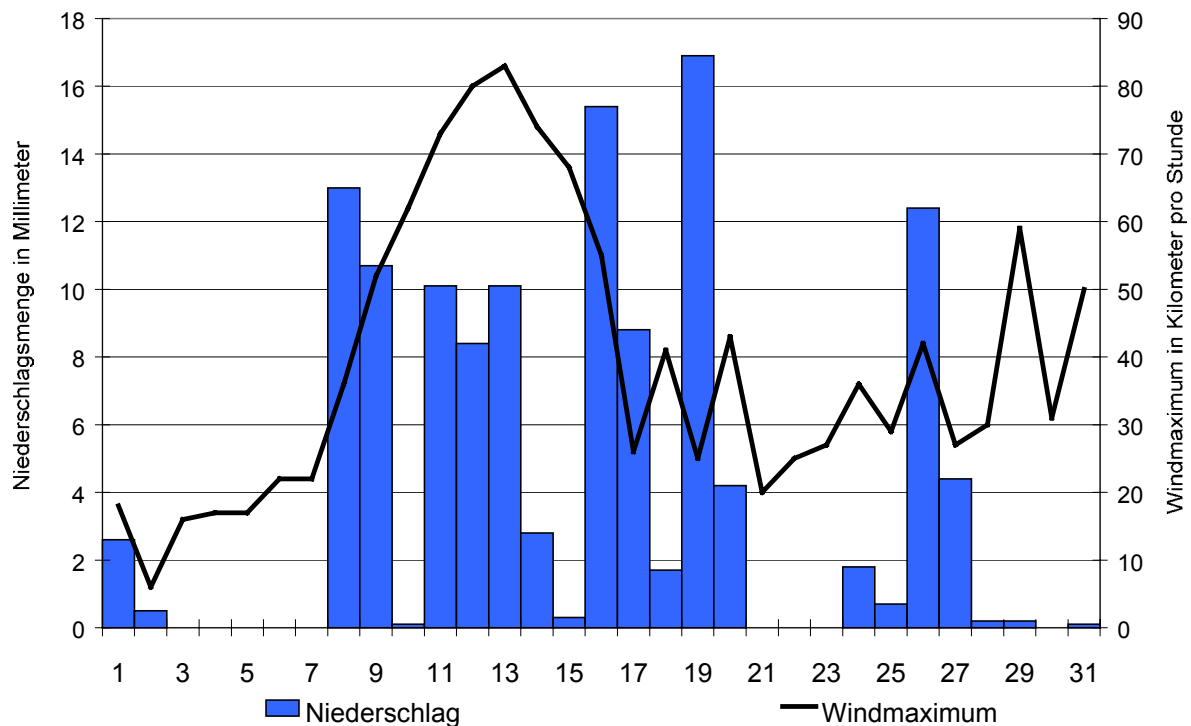
Tägliche Minima und Maxima der Temperatur
 oberes Balkenende = Maximum, unteres Balkenende = Minimum

Der Verlauf von Sonnenscheindauer, Niederschlagsmenge und Windgeschwindigkeit im Monat Januar 2004

Meteorologische Station Basel Binningen

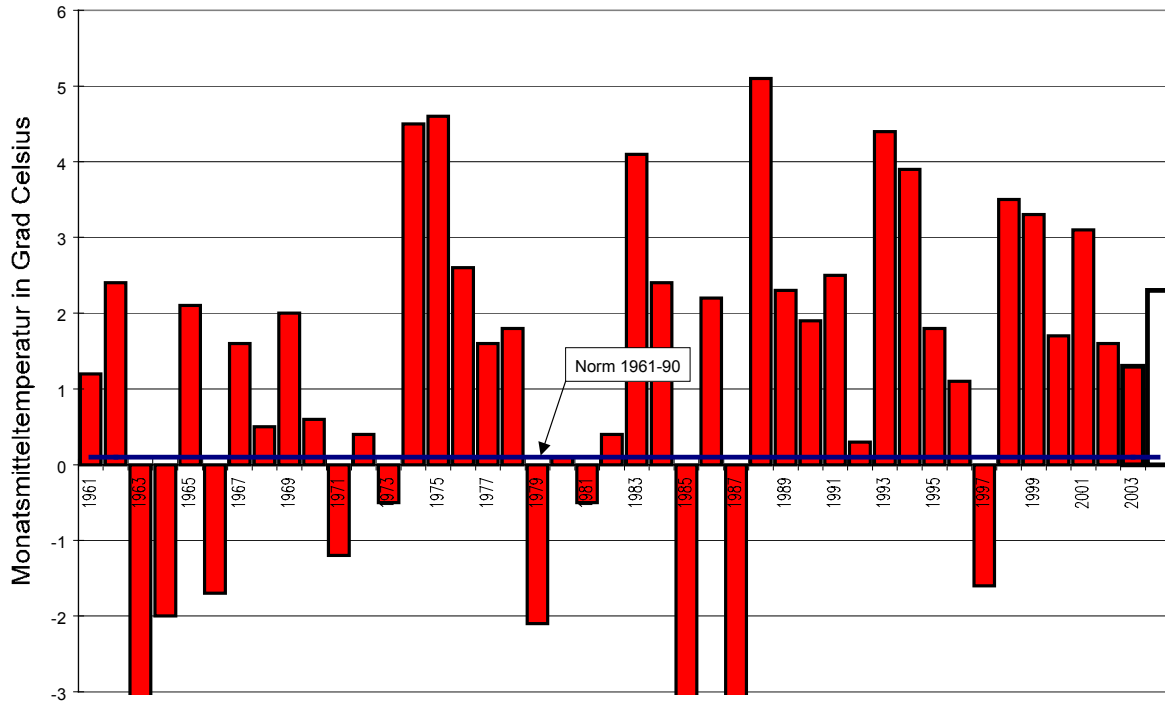


Tagessummen der Sonnenscheindauer

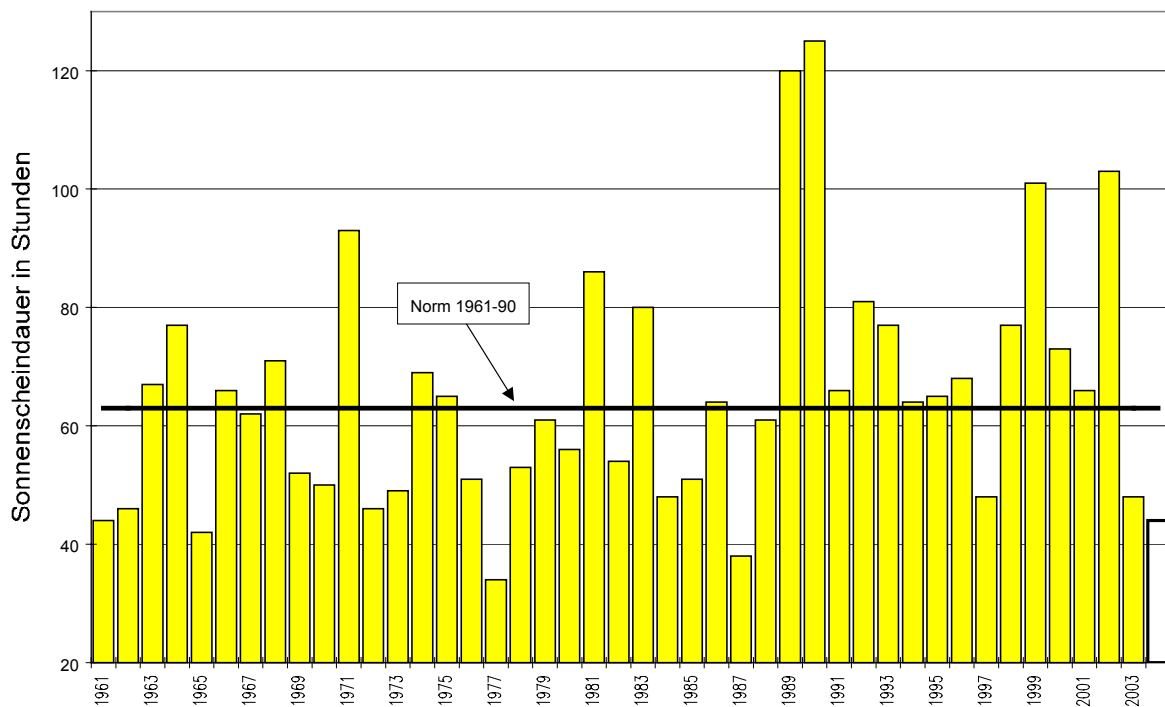


Tagessummen der Niederschlagsmenge (Balken) und maximale tägliche Windgeschwindigkeit (Linie)

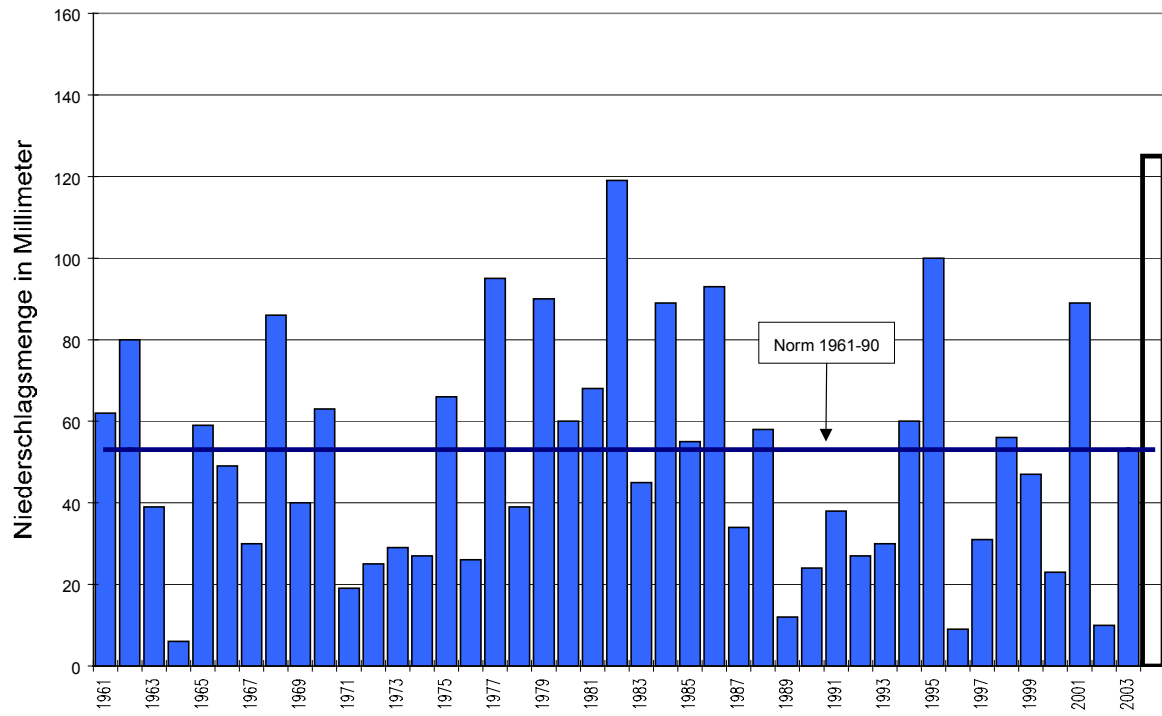
Die Entwicklung von Temperatur, Sonnenscheindauer und Niederschlagsmenge im Monat Januar seit 1961: Meteorologische Station Basel Binningen



Monatsmitteltemperaturen



Monatliche Sonnenscheindauer



Monatliche Niederschlagsmengen

