

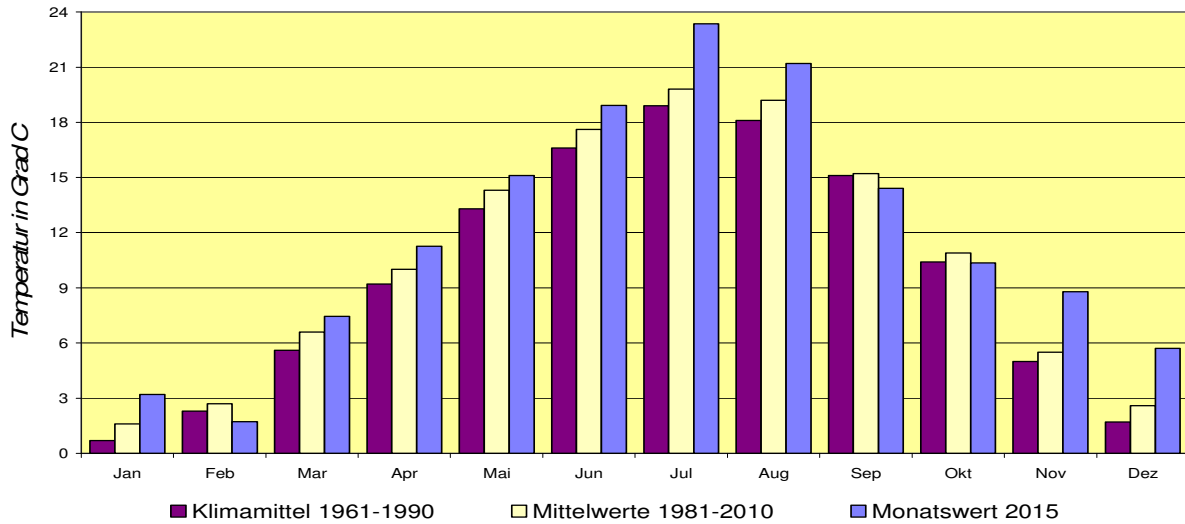
## Monats- und Jahreswerte der meteorologischen Elemente im Jahre 2015 Basel-Binningen

	Jan	Feb	Mar	Apr	Mai	Jun	Jul	Aug	Sep	Okt	Nov	Dez	Summe	Mittelwert	Extremwert	Abw. vom Mittel	Mittel 1961-90
Temperatur in °C	3.2	1.7	7.5	11.3	15.1	18.9	23.4	21.2	14.4	10.4	8.8	5.7		11.80		2.06	9.74
Monatsminimum absolut	-6.9	-5.4	-2.0	-2.1	4.4	7.7	8.5	11.0	4.5	0.8	-3.5	-2.0			-6.9	6.0	-12.9
Monatsmaximum absolut	17.2	14.9	18.0	25.9	30.5	33.1	36.7	37.8	27.9	22.4	22.9	15.6			37.8	4.3	33.5
Anzahl Hitzetage	0	0	0	0	1	3	17	11	0	0	0	0	32			22	10
Anzahl Sommertage	0	0	0	1	3	16	22	19	2	0	0	0	63			13	50
Anzahl Frosttage	8	16	5	2	0	0	0	0	0	0	2	2	35			-37	72
Anzahl Eistage	0	0	0	0	0	0	0	0	0	0	0	0	0			-14	14
Luftdruck hPa	981.4	979.1	982.6	982.9	979.6	981.7	979.3	979.1	980.5	980.7	984.5	991.2		981.9		2.4	979.5
Luftdruck tiefster	943.4	954.1	966.9	964.1	967.2	972.1	970.1	970.0	961.1	970.3	960.8	983.0			943.4		
Luftdruck höchster	998.4	999.9	998.7	996.7	990.5	988.4	987.1	987.1	992.6	989.4	995.0	1001.4			1001.4		
Niederschlag in mm	70.0	30.7	32.8	101.5	101.6	101.2	22.9	82.1	52.6	40.1	55.2	16.0	706.7			-81.3	788
Anzahl Tage mind. 0.1 mm	19	11	10	12	13	12	8	12	11	11	11	7	137			-30	167
- - - 0.3 mm	15	7	8	9	11	12	6	11	11	9	8	6	113			-38	151
- - - 1.0 mm	14	5	8	9	9	12	5	10	9	5	6	5	97			-24	121
Maximale Tagesmenge in mm	14.2	11.4	9.0	28.0	38.2	37.7	6.1	27.5	16.3	14.9	35.4	4.2			38.2		
Tage mit Schneefall	7	3	0	0	0	0	0	0	0	0	5	0	15			-14	29
Tage mit Schneedecke	7	1	0	0	0	0	0	0	0	0	1	0	9			-21	30
Tage mit Reif	6	9	13	5	0	0	0	0	0	2	1	7	43			0	43
Tage mit Hagel	0	0	0	0	0	0	0	0	0	0	0	0	0			-2	2
Tage mit Nahgewitter	1	0	0	1	0	3	1	3	1	0	0	0	10			-4	14
- - Gewitter, alle	1	0	1	1	1	7	5	4	2	0	0	0	22			-16	38
Bewölkung in %	80	70	66	58	79	69	45	59	62	77	65	57		66		-1	67
Helle Tage	1	4	2	6	0	2	7	5	3	1	2	3	36			-6	42
Trübe Tage	19	14	12	10	18	13	5	11	8	17	10	7	144			-19	163
Tage mit Nebel	5	2	0	1	0	1	0	1	2	5	3	4	24			-10	34
Sonnenscheindauer in Std.	49.2	88.3	178.0	228.6	186.3	228.4	316.1	231.9	173.4	112.2	112.7	137.5	2042.6			363.6	1679
Globalstr. Wh/m2	888	1672	3178	4880	4996	5886	6612	5106	3701	2227	1566	1231		3495			
- Max. Tag	1840	3465	5033	7098	7992	8742	8290	7672	5984	4052	2756	1787			8742		
Rel. Feuchte %	79	75	65	58	66	63	52	63	69	79	75	83		69		-9	78
Dampfdruck hPa	6.3	5.3	6.9	7.9	11.7	14.7	16.0	16.5	11.6	10.3	9.2	7.9		10.4		0.3	10.1
schwüle Tage	0	0	0	0	1	7	12	16	0	0	0	0	36			11	25
Windgeschw. mittl. m/s	2.4	2.3	2.4	2.0	1.9	1.6	2.0	1.5	1.8	1.4	2.2	2.4		2.0		-0.4	2.4
Windmaximum m/s	24.6	15.4	29.1	18.0	15.9	17.0	20.0	22.0	17.5	14.7	23.6	19.3			29.1		
aus Richtung	W	ENE	W	WNW	W	W	W	W	W	W	W	W			W		
Gradtagzahlen 12°C/20°C	514.6	511.8	380.9	167.9	47.5	0.0	0.0	0.0	26.4	250.1	281.2	444.5	2624.9				
Heiztage	30	28	30	14	5	0	0	0	3	23	21	31	185				

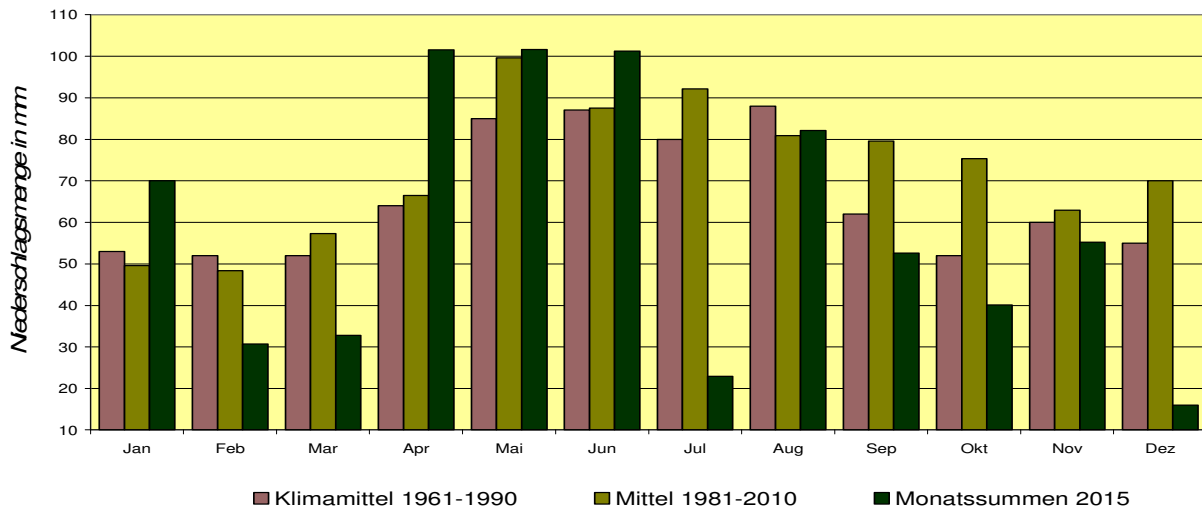
# Der Verlauf der meteorologischen Elemente im Jahr 2015

## Meteorologische Station Basel Binningen

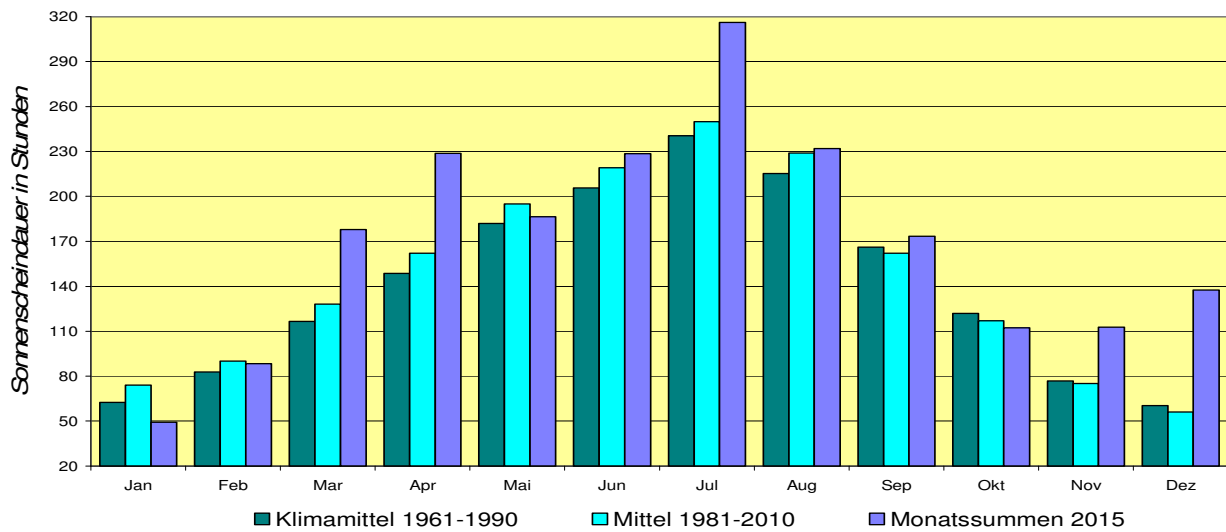
### Temperatur



### Niederschlag



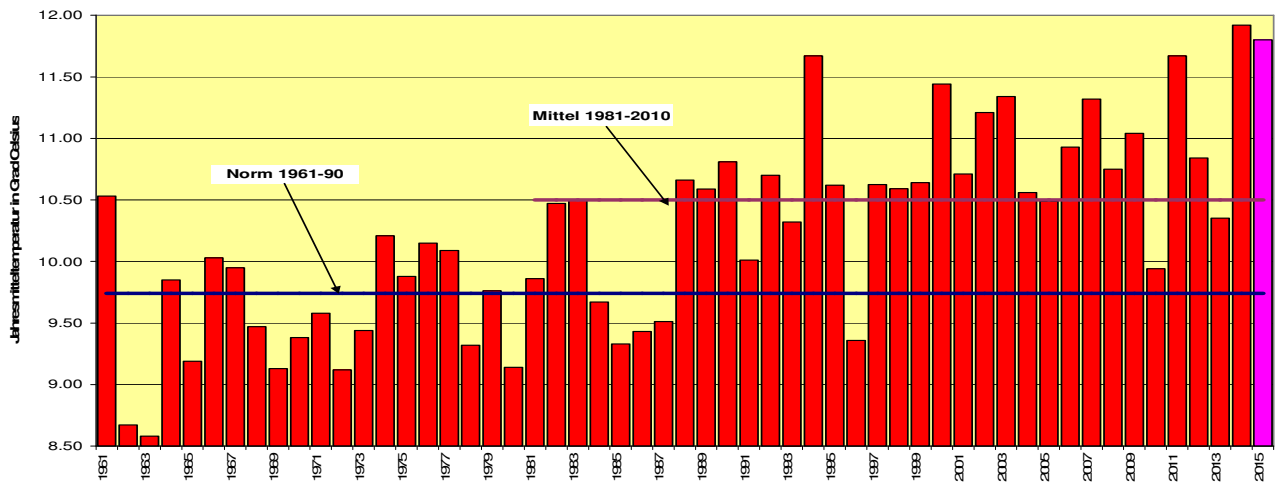
### SONNENSCHEINDAUER



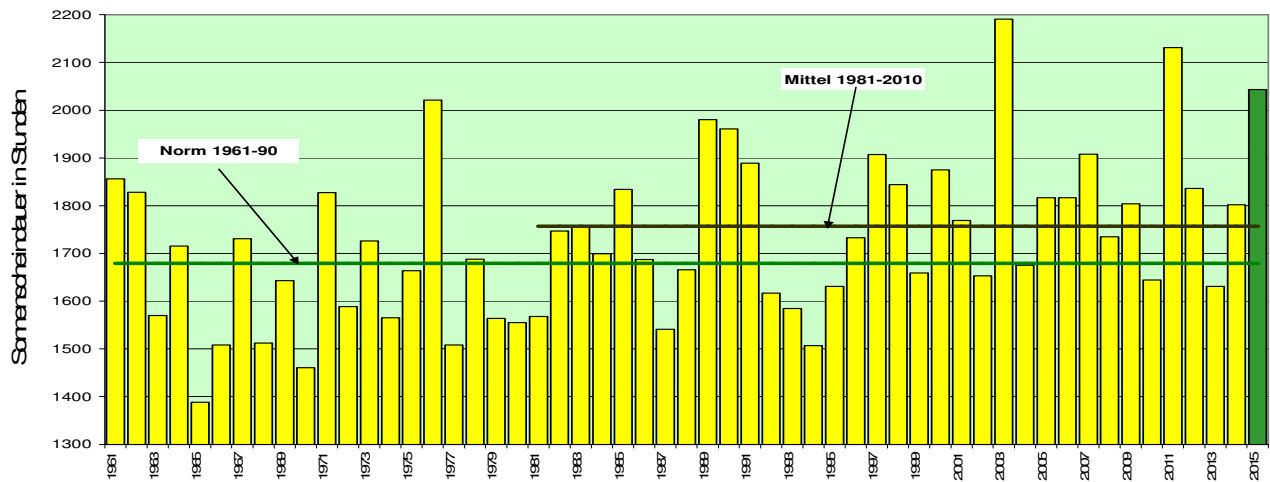
# Die Entwicklung von Temperatur, Sonnenscheindauer und Niederschlagsmenge seit 1961

Meteorologische Station Basel Binningen

## Jahresmitteltemperaturen



## Jährliche Sonnenscheindauer



## Jährliche Niederschlagsmengen

