

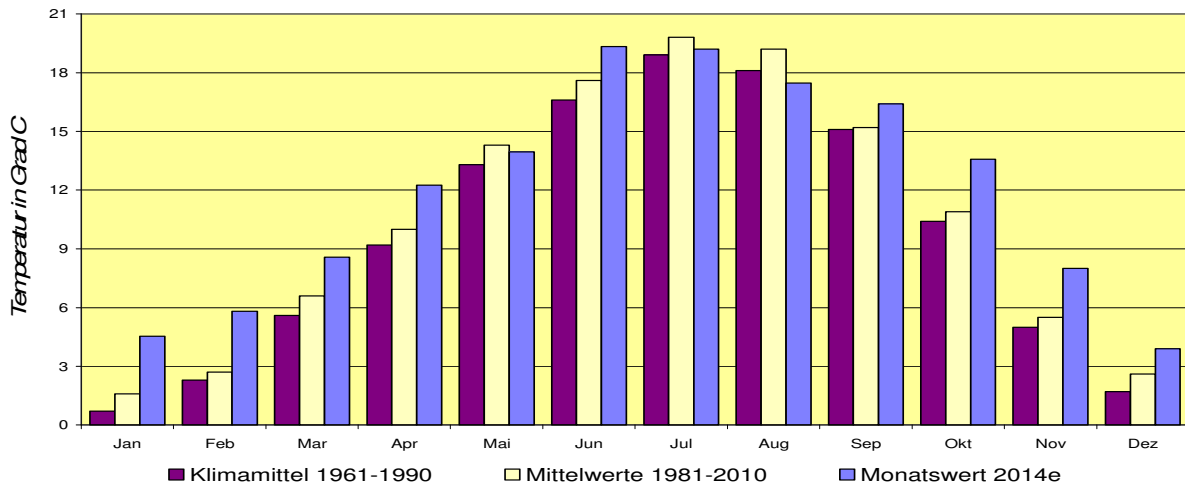
Monats- und Jahreswerte der meteorologischen Elemente im Jahre 2014 Basel-Binningen

	Jan	Feb	Mar	Apr	Mai	Jun	Jul	Aug	Sep	Okt	Nov	Dez	Summe	Mittelwert	Extremwert	Abw. vom Mittel	Mittel 1961-90
Temperatur in °C	4.5	5.8	8.6	12.2	14.0	19.3	19.2	17.5	16.4	13.6	8.0	3.9		11.92		2.16	9.74
Monatsminimum absolut	-3.5	0.7	-1.1	0.5	3.1	9.1	10.3	9.4	6.6	2.9	1.6	-12.6			-12.6	0.3	-12.9
Monatsmaximum absolut	14.0	15.7	22.5	23.7	27.5	35.5	33.6	28.8	27.9	24.4	18.1	13.0			35.5	2.0	33.5
Anzahl Hitzetage	0	0	0	0	0	6	3	0	0	0	0	0	9			-1	10
Anzahl Sommertage	0	0	0	0	3	13	14	7	9	0	0	0	46			-4	50
Anzahl Frosttage	6	0	2	0	0	0	0	0	0	0	0	8	16			-56	72
Anzahl Eistage	0	0	0	0	0	0	0	0	0	0	0	1	1			-13	14
Luftdruck hPa	973.7	973.2	979.6	977.3	979.2	979.5	977.8	978.3	980.8	980.6	974.8	983.6		978.2		-1.3	979.5
Luftdruck tiefster	960.4	954.3	957.8	966.9	970.9	972.7	972.2	969.5	974.2	971.5	958.9	963.2			954.3		
Luftdruck höchster	986.5	985.0	992.2	989.1	992.0	987.0	987.5	984.8	989.4	990.5	986.4	998.5			998.5		
Niederschlag in mm	63.7	80.5	15.5	63.9	73.9	62.4	206.9	95.4	38.7	82.5	102.8	63.1	949.3			161.3	788
Anzahl Tage mind. 0.1 mm	16	19	5	13	15	9	21	21	8	14	11	20	172			5	167
- - - 0.3 mm	13	16	5	12	15	5	21	19	7	14	10	19	156			5	151
- - - 1.0 mm	10	10	3	8	13	4	19	16	7	11	9	15	125			4	121
Maximale Tagesmenge in mm	21.4	17.9	11.5	13.6	16.7	31.2	34.3	18.9	13.3	15.3	35.0	12.7			35.0		
Tage mit Schneefall	4	1	0	0	0	0	0	0	0	0	0	6	11			-18	29
Tage mit Schneedecke	0	0	0	0	0	0	0	0	0	0	0	5	5			-25	30
Tage mit Reif	5	3	14	3	0	0	0	0	0	0	1	5	31			-12	43
Tage mit Hagel	0	0	0	0	0	0	0	0	0	0	0	0	0			-2	2
Tage mit Nahgewitter	0	0	0	1	0	2	6	3	0	1	0	0	13			-1	14
- - Gewitter, alle	0	1	0	2	3	7	8	11	2	3	0	0	37			-1	38
Bewölkung in %	81	74	54	71	73	54	74	75	66	70	79	88		72		5	67
Helle Tage	0	1	9	2	1	3	2	0	1	1	0	1	21			-21	42
Trübe Tage	19	14	11	14	13	4	18	13	9	15	14	23	167			4	163
Tage mit Nebel	2	1	0	0	0	0	0	1	2	7	4	2	19			-15	34
Sonnenscheindauer in Std.	61.3	95.4	210.8	185.5	180.2	291.5	176.2	168.3	182.6	140.8	80.8	28.9	1802.3			123.3	1679
Globalstr. Wh/m2	1026	1807	3654	4359	5165	6662	4797	4478	3756	2381	1291	566		3329			
- Max. Tag	2348	3664	5417	6870	8119	8576	8625	7035	5474	3828	2586	1631			8625		
Rel. Feuchte %	79	71	62	63	64	55	72	71	76	82	85	83		72		-6	78
Dampfdruck hPa	6.9	6.7	7.0	9.4	10.6	13.1	16.7	15.0	14.9	13.3	9.5	7.0		10.8		0.7	10.1
schwüle Tage	0	0	0	0	0	4	15	6	7	0	0	0	32			7	25
Windgeschw. mittl. m/s	2.4	2.6	1.7	1.7	2.0	1.8	1.7	1.7	1.3	1.7	1.9	1.9		1.9		-0.5	2.4
Windmaximum m/s	18.3	24.8	17.0	16.0	20.8	17.0	27.3	23.8	12.0	28.3	13.9	17.9			28.3		
aus Richtung	WSW	WSW	WNW	W	WNW	WNW	W	NW	NNE	W	ESE	W			W		
Gradtagzahlen 12°C/20°C	479.6	397.6	311.7	134.3	88.2	0.0	0.0	0.0	8.4	100.7	361.0	497.8	2379.3				
Heiztage	31	28	25	13	9	0	0	0	1	10	30	31	178				

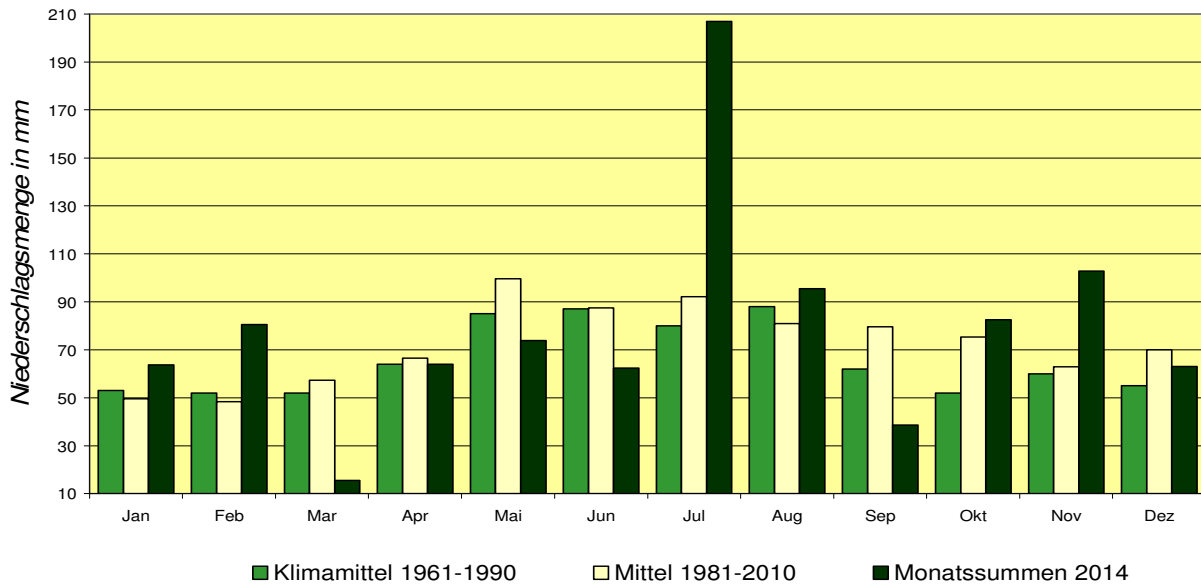
Der Verlauf der meteorologischen Elemente im Jahr 2014

Meteorologische Station Basel Binningen

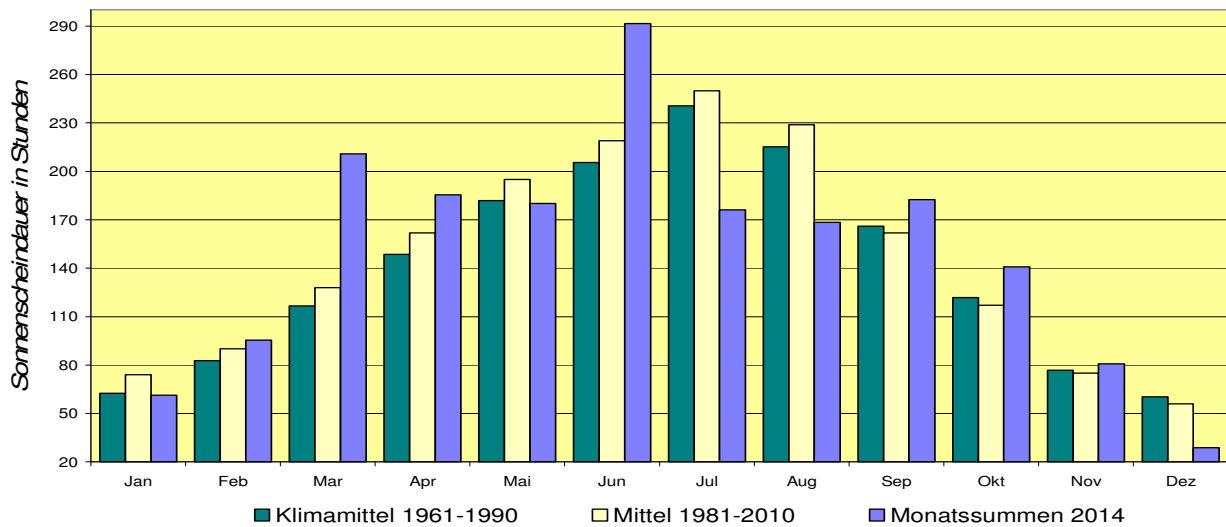
Temperatur



Niederschlag



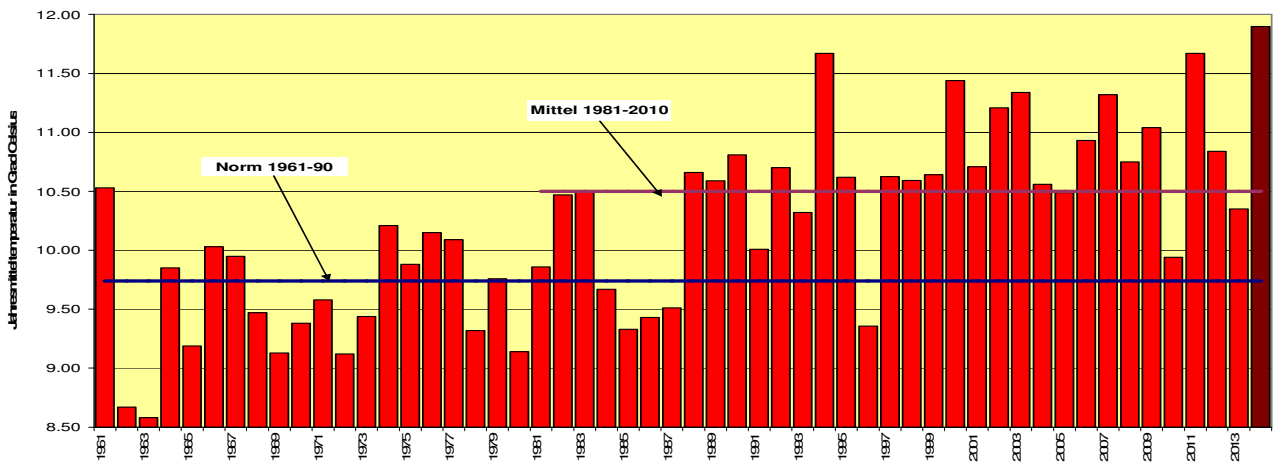
SONNENSCHEINDAUER



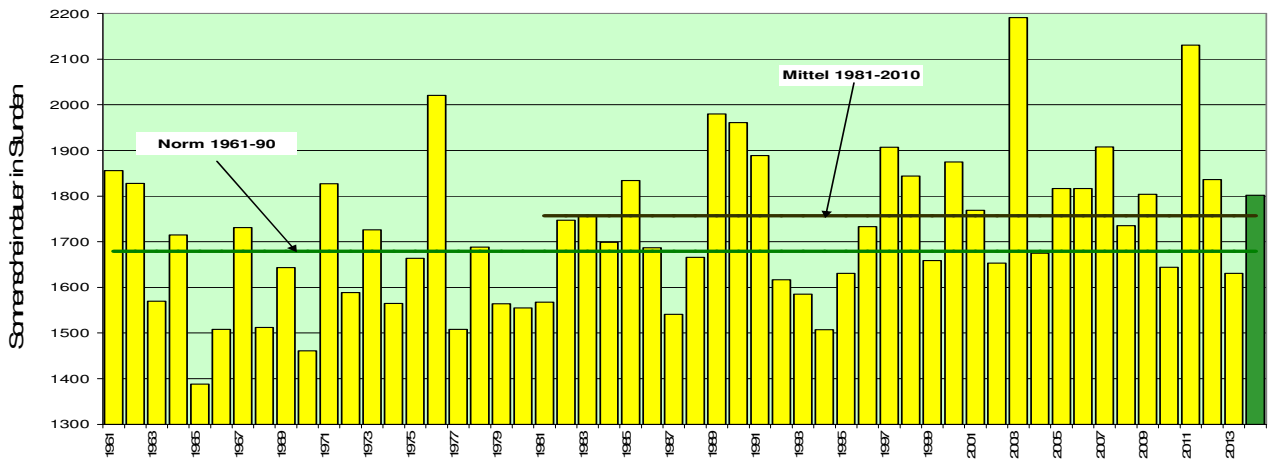
Die Entwicklung von Temperatur, Sonnenscheindauer und Niederschlagsmenge seit 1961

Meteorologische Station Basel Binningen

Jahresmitteltemperaturen



Jährliche Sonnenscheindauer



Jährliche Niederschlagsmengen

