

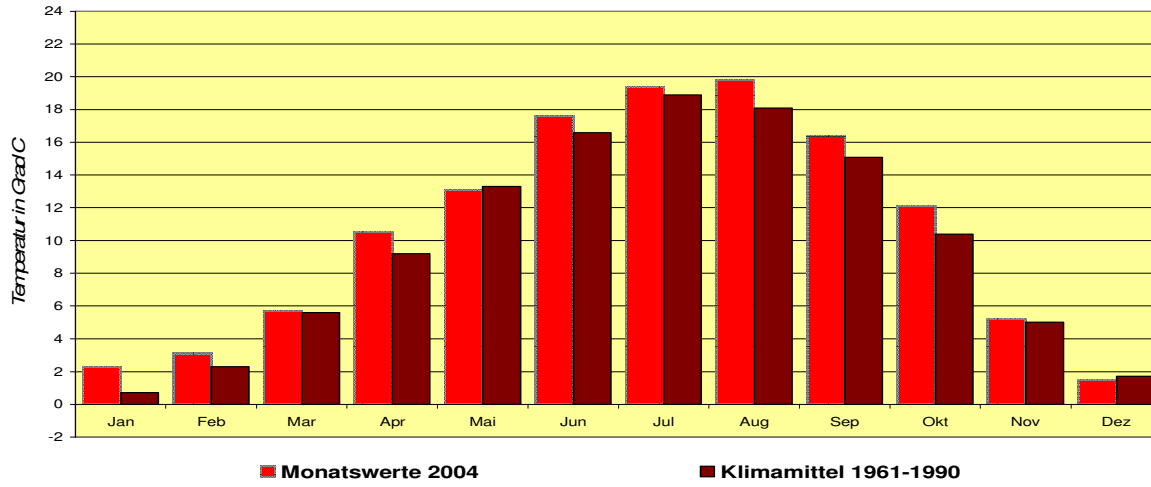
## Monats- und Jahreswerte der meteorologischen Elemente im Jahre 2004 Basel-Binningen

	Jan	Feb	Mar	Apr	Mai	Jun	Jul	Aug	Sep	Okt	Nov	Dez	Summe	Mittelwert	Extremwert	Abw. vom Mittel	Mittel 1961-90
Temperatur in °C	2.3	3.1	5.7	10.5	13.1	17.6	19.4	19.8	16.4	12.1	5.2	1.5		10.56		+0.82	+9.74
Monatsminimum absolut	-8.2	-8.1	-5.1	1.3	2.8	8.6	9.2	11.5	6.5	4.5	-4.1	-10.5			-10.5	+2.4	-12.9
Monatsmaximum absolut	14.8	17.6	24.2	24.6	27.6	31.5	31.7	32.2	28.7	28.3	17.6	11.8			32.2	-1.3	33.5
Anzahl Hitzetage	0	0	0	0	0	3	5	6	0	0	0	0	14			+4	10
Anzahl Sommertage	0	0	0	0	5	10	16	15	10	2	0	0	58			+8	50
Anzahl Frosttage	16	15	11	0	0	0	0	0	0	0	6	13	61			-11	72
Anzahl Eistage	2	0	0	0	0	0	0	0	0	0	0	1	3			-11	14
Luftdruck hPa	975.1	982.8	983.3	975.5	977.5	981.4	980.7	977.8	983.7	976	983.9	982.5		980.0		+0.5	979.5
Luftdruck tiefster	959.5	962.5	972.3	958.0	953.9	970.5	972.2	970.7	973.6	963.9	969.0	962.8			953.9		
Luftdruck höchster	986.9	996.8	996.4	987.1	988.4	989.9	985.7	986.0	990.7	987.2	992.7	996.5			996.8		
Niederschlag in mm	125.4	38.8	39.6	20.4	48.7	67.4	74.7	82.0	36.0	181.2	28.3	72.0	814.5			+26	788
Anzahl Tage mind. 0.1 mm	22	7	13	10	14	15	14	17	10	19	17	17	175			+8	167
- - - 0.3 mm	18	6	12	8	13	12	10	14	7	17	11	15	143			-8	151
- - - 1.0 mm	15	5	8	6	12	10	9	12	6	17	7	11	118			-3	121
Maximale Tagesmenge in mm	16.9	19.1	16.1	6.4	13.3	21.0	34.3	18.1	11.8	41.0	12.7	22.7			41.0		
Tage mit Schneefall	9	5	6	1	0	0	0	0	0	0	4	8	33			+4	29
Tage mit Schneedecke	12	7	0	0	0	0	0	0	0	0	0	6	25			-5	30
Tage mit Reif	6	8	12	7	0	0	0	0	0	0	4	10	47			+4	43
Tage mit Hagel	0	0	0	0	0	0	1	0	0	0	0	0	1			-1	2
Tage mit Nahgewitter	0	0	0	0	0	0	3	4	0	3	0	1	11			-3	14
- - Gewitter, alle	1	0	0	3	3	3	6	10	3	4	0	1	34			-4	38
Bewölkung in %	87	74	71	74	63	68	62	69	60	79	84	76		72		+5	67
Helle Tage	0	0	4	1	5	2	6	2	8	1	1	2	32			-10	42
Trübe Tage	23	16	18	14	14	13	12	17	13	19	20	18	197			+34	163
Tage mit Nebel	2	1	1	0	0	0	0	0	0	7	3	3	17			-17	34
Sonnenscheindauer in Std.	43.5	116.9	127.6	158.6	223.1	215.5	230.1	189.3	178.1	94.2	46.9	49.5	1673.3			-6	1679
Globalstr. Wh/m2	890	2012	2802	4175	5231	5467	5449	4293	3620	1817	982	713		3321			
- Max. Tag	2310	3860	5437	6984	8212	8182	8033	6887	5863	3821	2036	1561			8212		
Rel. Feuchte %	81	71	67	64	64	65	64	70	72	85	83	86		73		-5	78
Dampfdruck hPa	6.1	5.7	6.4	8.4	9.9	13.5	15.0	16.6	13.9	12.4	7.8	6.0		10.1		0	10.1
schwüle Tage	0	0	0	0	1	1	7	14	4	0	0	0	27			+2	25
Windgeschw. mittl. m/s	3.1	2.4	2.4	2.4	2.0	2.2	2.1	2.1	2.0	2.0	1.9	2.4		2.3		-0.1	2.4
Windmaximum m/s	23.0	20.2	20.0	17.6	15.5	16.0	17.0	20.5	16.0	17.0	20.5	23.7			23.7		
aus Richtung	WSW	WSW	W	W	SW	W	W	W	WNW	W	W	W			W		
Gradtagzahlen 12°C/20°C	548.6	490.6	417.1	216.4	107.5	0	0	0	28.7	172.7	443.3	574.9	3000				
Heitage	31	29	27	19	10	0	0	0	3	17	30	31	197				

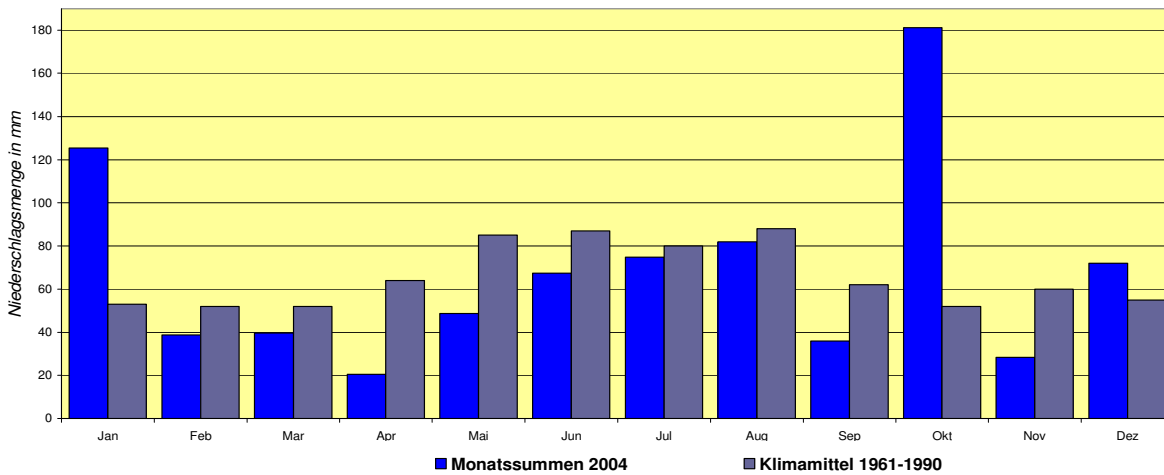
# Der Verlauf der meteorologischen Elemente im Jahr 2004

## Meteorologische Station Basel Binningen

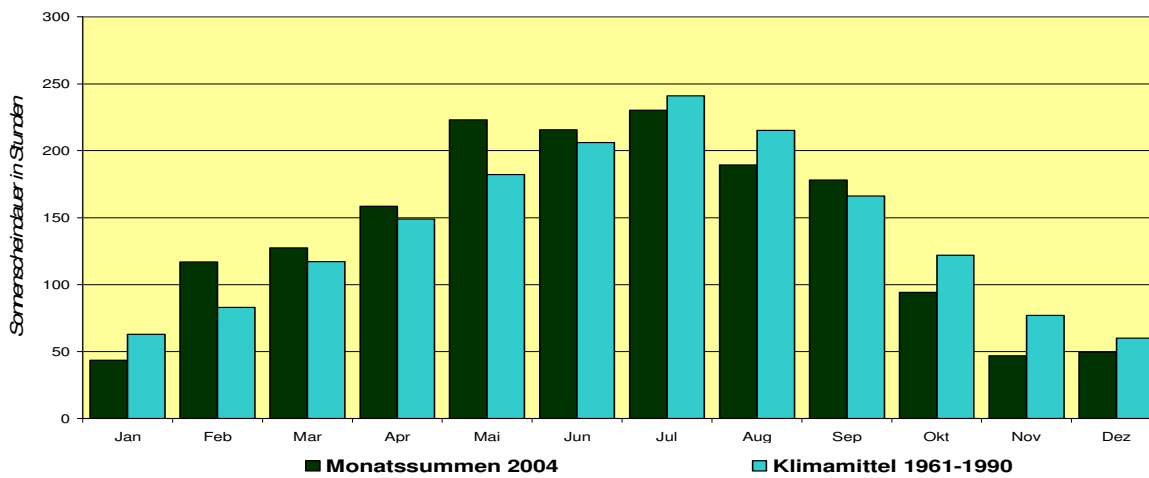
### Temperatur



### Niederschlag



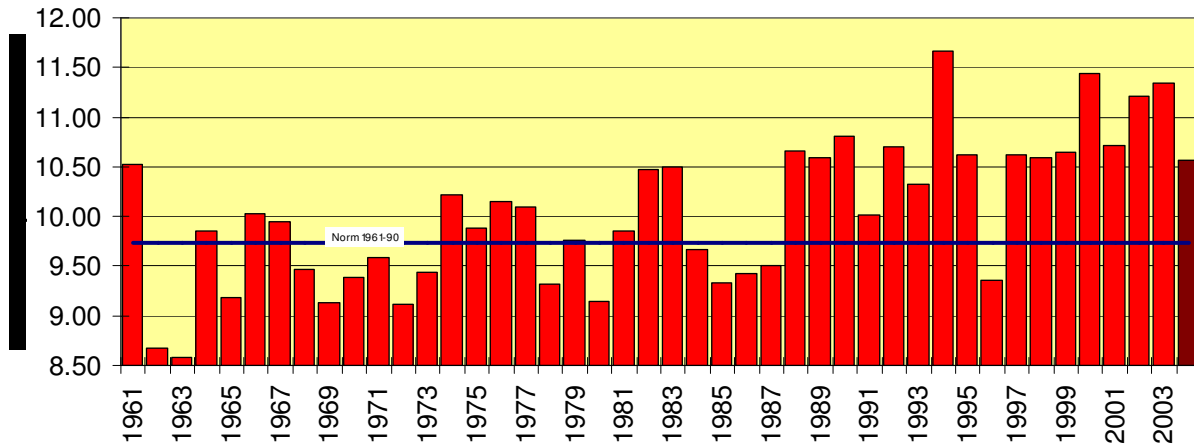
### SONNENSCHEINDAUER



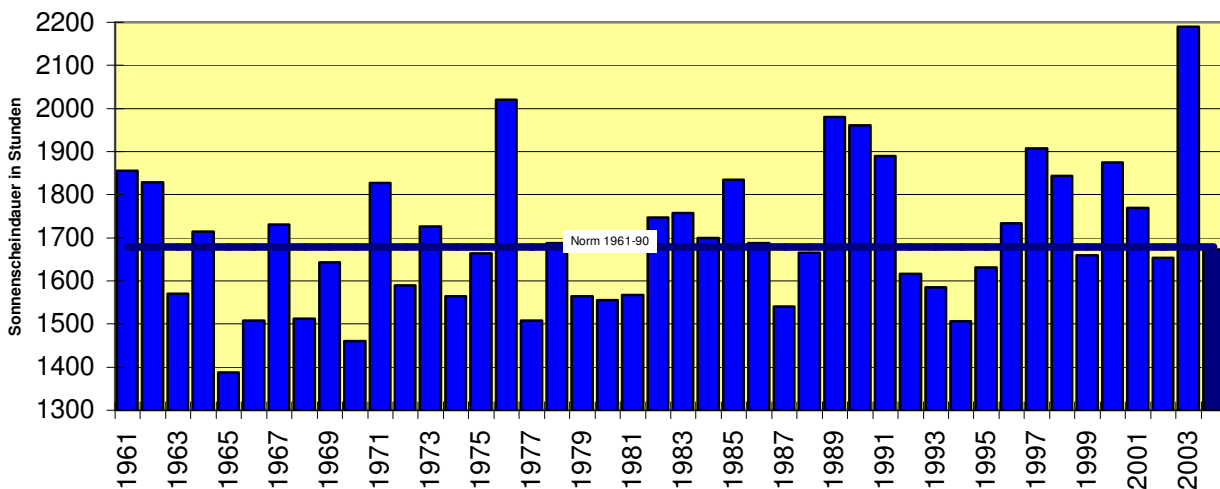
# Die Entwicklung von Temperatur, Sonnenscheindauer und Niederschlagsmenge im im Jahr 2004 seit 1961

Meteorologische Station Basel Binningen

## Monatsmitteltemperaturen



## Monatliche Sonnenscheindauer



## Monatliche Niederschlagsmengen

