

# Meteorologische Beobachtungen: Monat Februar 2015

Meteorologische Station Basel-Binningen

317 m ü. M

47° 33' N / 7° 35' E

Tag	Temperatur				Luft- druck Mittel	Feuchte		Bewöl- kung in %	Nieder- schlag in mm	Sonne Std	Global- strahl. Wh/m <sup>2</sup>	Wind		Schnee- höhe cm
	Mittel 24-h	Abw.	Min	Max		rel % 12:45	Mittel					Mittel m/sec	Max Km/h	
1.	1.3	0.3	-0.3	2.0	957.3	80	83	97	*0.3	0.1	596	3.9	47	3
2.	1.5	0.4	1.0	3.5	965.7	73	76	87	*0.3	0.3	965	3.1	46	
3.	0.3	-0.8	-0.2	2.1	965.4	67	77	80	-	0.3	1102	1.4	23	Reif
4.	-1.4	-2.7	-3.6	1.0	971.5	72	78	80	-	0.6	1446	1.9	31	
5.	-1.2	-2.5	-1.7	0.5	974.4	79	74	100	*0.0	-	408	2.7	43	
6.	-0.2	-1.6	-1.5	0.3	976.9	58	65	87	-	0.2	804	4.9	51	
7.	-1.9	-3.3	-3.4	0.7	986.8	62	62	23	*0.0	6.8	2350	3.7	55	
8.	-1.9	-3.3	-5.4	2.0	990.1	78	80	80	*0.2	0.3	1100	1.5	24	
9.	-0.4	-1.8	-4.3	6.4	993.2	60	70	63	-	4.1	1931	0.9	17	Reif
10.	0.6	-0.8	-4.2	6.5	990.8	53	72	10	-	9.1	2840	1.4	18	ReifNebel
11.	1.2	-0.2	-3.9	6.7	986.8	62	76	3	-	9.0	2873	2.4	31	ReifNebel
12.	1.0	-0.3	-1.7	6.8	984.4	62	77	0	-	9.1	2974	3.2	30	Reif
13.	1.4	0.1	-2.3	6.3	980.3	66	77	63	0.1	6.7	2514	3.6	35	Reif
14.	4.6	3.4	1.3	10.6	972.6	66	70	83	0.1	3.9	1936	3.3	35	
15.	2.6	1.4	2.0	4.9	973.9	85	84	97	0.0	0.1	1287	1.5	19	
16.	1.9	0.6	0.0	5.7	981.2	69	78	97	-	4.8	2342	1.7	19	
17.	1.1	-0.2	0.5	1.8	993.2	83	86	100	-	-	460	1.4	25	
18.	1.0	-0.4	0.5	1.6	999.4	74	75	97	-	-	777	2.7	32	
19.	1.4	-0.2	-2.4	7.0	992.8	79	79	63	-	4.4	2110	1.6	21	Reif
20.	5.1	3.3	-0.6	14.9	978.9	49	52	10	-	9.6	3444	2.9	35	Reif
21.	3.8	1.9	1.7	8.0	965.7	88	77	100	4.9	-	627	2.1	47	
22.	2.5	0.4	1.5	4.4	972.2	85	88	97	0.2	-	645	1.2	17	
23.	2.7	0.4	-0.9	6.4	966.6	94	92	100	9.6	0.1	591	2.5	45	Reif
24.	4.9	2.5	3.3	6.7	973.8	60	65	90	-	-	1458	2.1	35	
25.	4.6	2.0	2.6	9.5	981.8	50	60	47	-	9.1	3346	1.3	23	
26.	4.6	1.9	-1.0	11.0	980.7	40	55	37	2.1	7.9	3465	2.8	26	
27.	3.8	0.9	2.6	5.3	976.9	89	88	100	11.4	-	533	2.8	40	
28.	3.3	0.3	1.7	7.5	982.4	71	76	67	1.5	1.8	1891	1.3	19	

<b>Mittel</b>	1.7	-0.7	5.4	979.1	70	75	70							
<b>Summe</b>								30.7	88.3	1672	2.4			
<b>Norm</b>	2.3	-0.8	6.3	978.6		81	72	52	83		2.8			

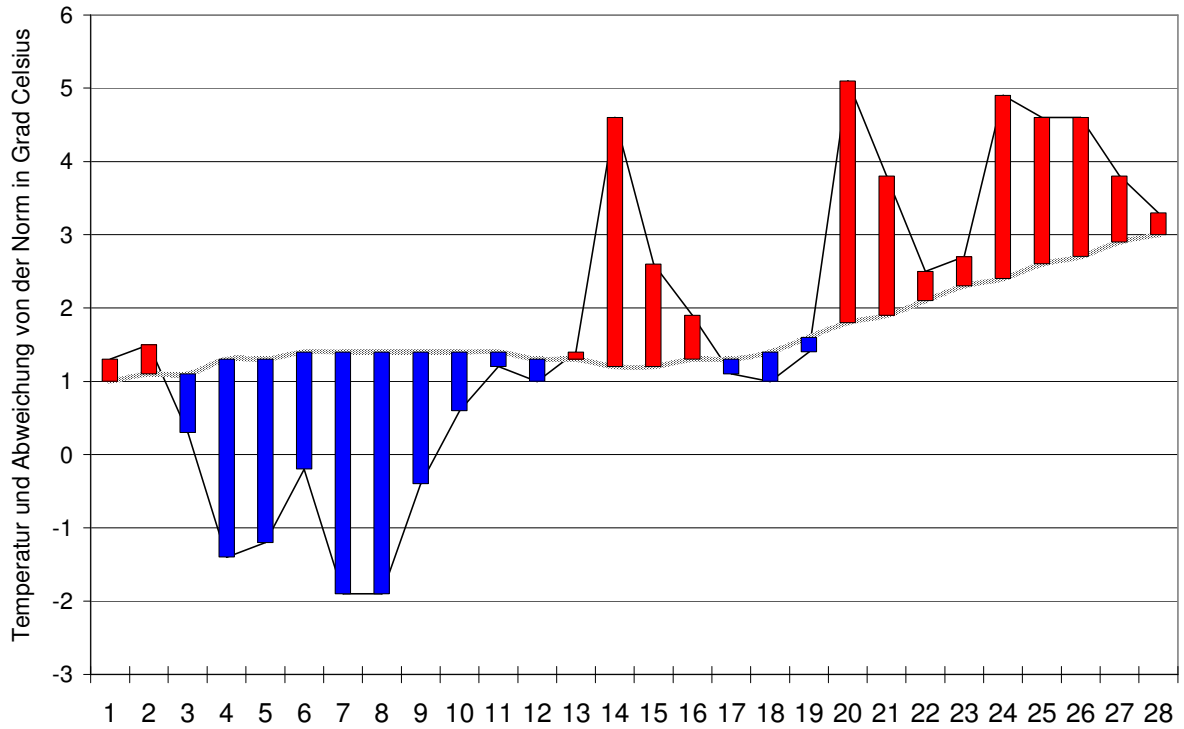
<b>Luftdruck</b> auf Meeresniveau: 1018.4 hPa		Minimum : 954.1 hPa am 1. um 06:45h				Maximum: 999.9 hPa am 18. um 12:45 h													
<b>Temperaturmittel</b> 06:45 h : 0.2 °C		12:45 h 3.4 °C				18:45 h 2.8 °C													
<b>Spezialtage</b>	Hell	trüb	Frost	Eis	Niederschlag (mm oder l/m <sup>2</sup> )			Nebel	ohne Sonne	Windmax (m/s)		Gewitter	Reif	Tage mit Schnee- Fall		decke			
					≥0.1	≥0.3	≥1.0			≥15	≥26	nahe	Alle						
Anzahl Tage	4	14	16	0	11	7	5	2	7	1	0	0	0	9	3	1			
Norm	3	15	15	2	14	12	10	4	8	4	-	0.3	0.6	6	6	7			
<b>Windmaximum:</b> 15.4 m/s am 7. um 00:30 h aus ENE					<b>Relative Feuchte</b> (Formel SMA): 74														
<b>Windrichtungshäufigkeiten</b> (Termine):		N	5	NE	3	E	28	SE	8	S	4	SW	6	W	12	NW	10	CAL	8

<b>Gradtagzahlen</b> 10°C / 18°C: 455.8	12°C / 20°C: 511.8	<b>Heiztage</b>	10°C / 18°C: 28	12°C / 20°C: 28
---	--------------------	-----------------	-----------------	-----------------

# Der Verlauf der Temperaturen im Monat Februar 2015

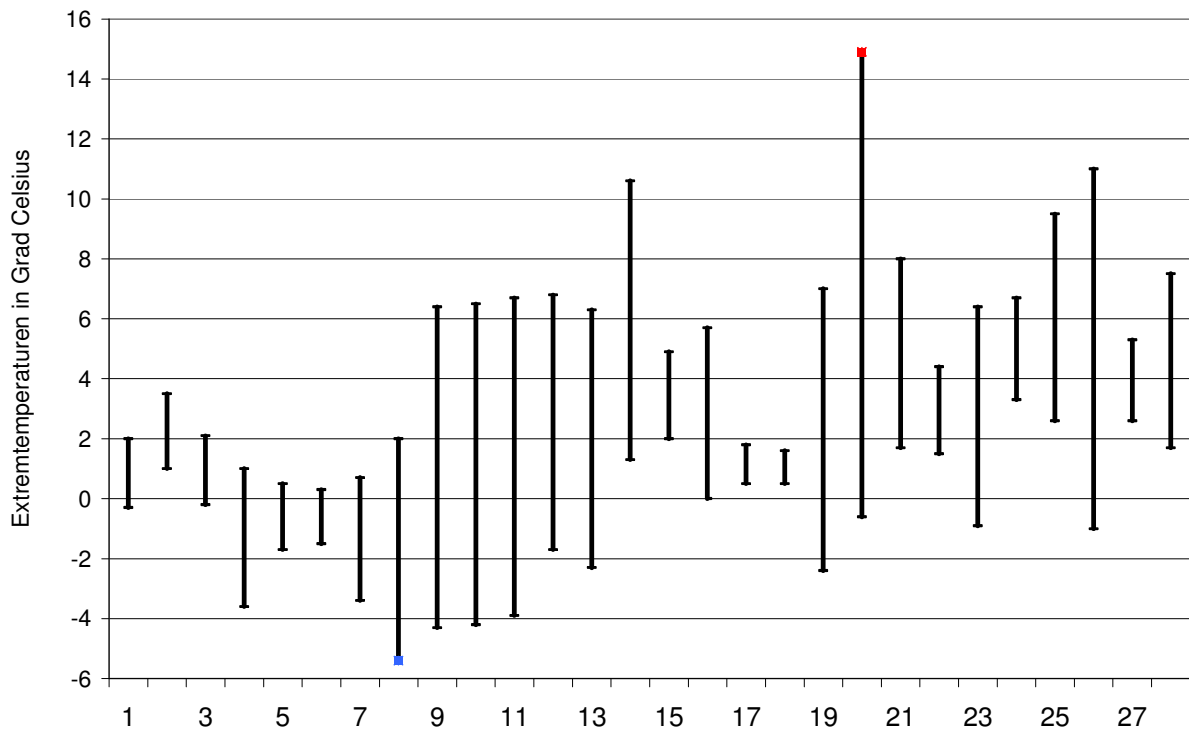
## Meteorologische Station Basel Binningen

**Tagesmittelwerte Temperatur und deren Abweichung von der Normperiode (1901-1990)**  
*aufwärts gerichtete Balken = zu warm, abwärts gerichtete Balken = zu kalt*



### Tägliche Minima und Maxima der Temperatur

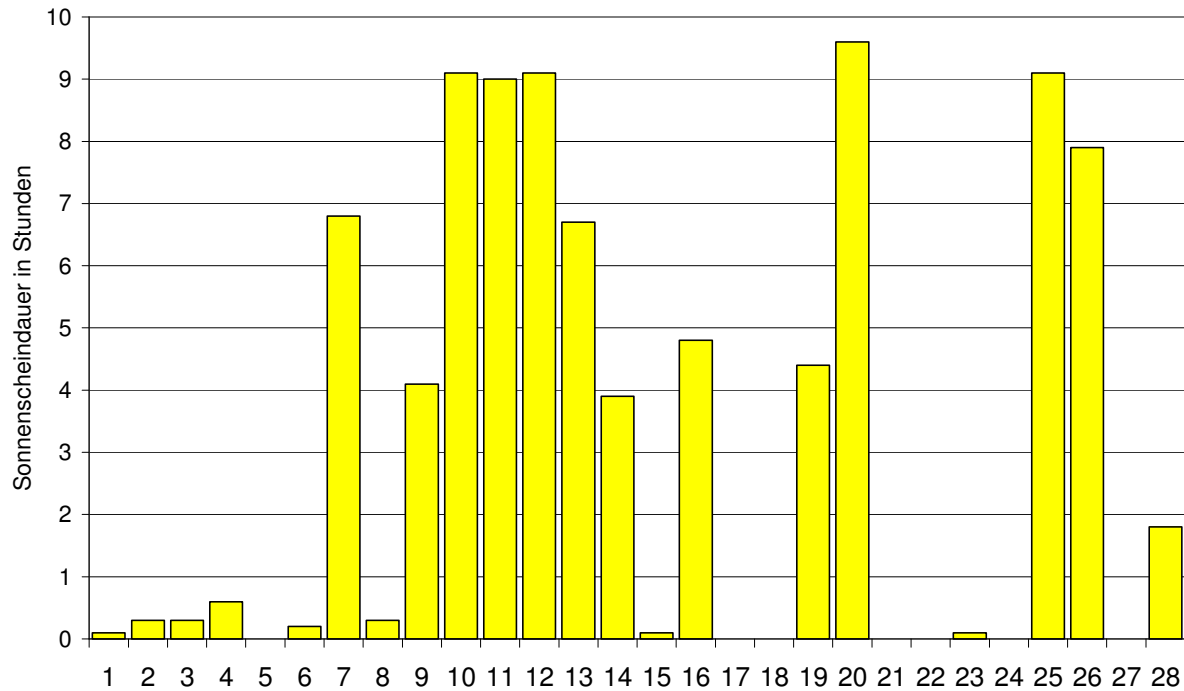
*oberes Balkenende = Maximum, unteres Balkenende = Minimum*



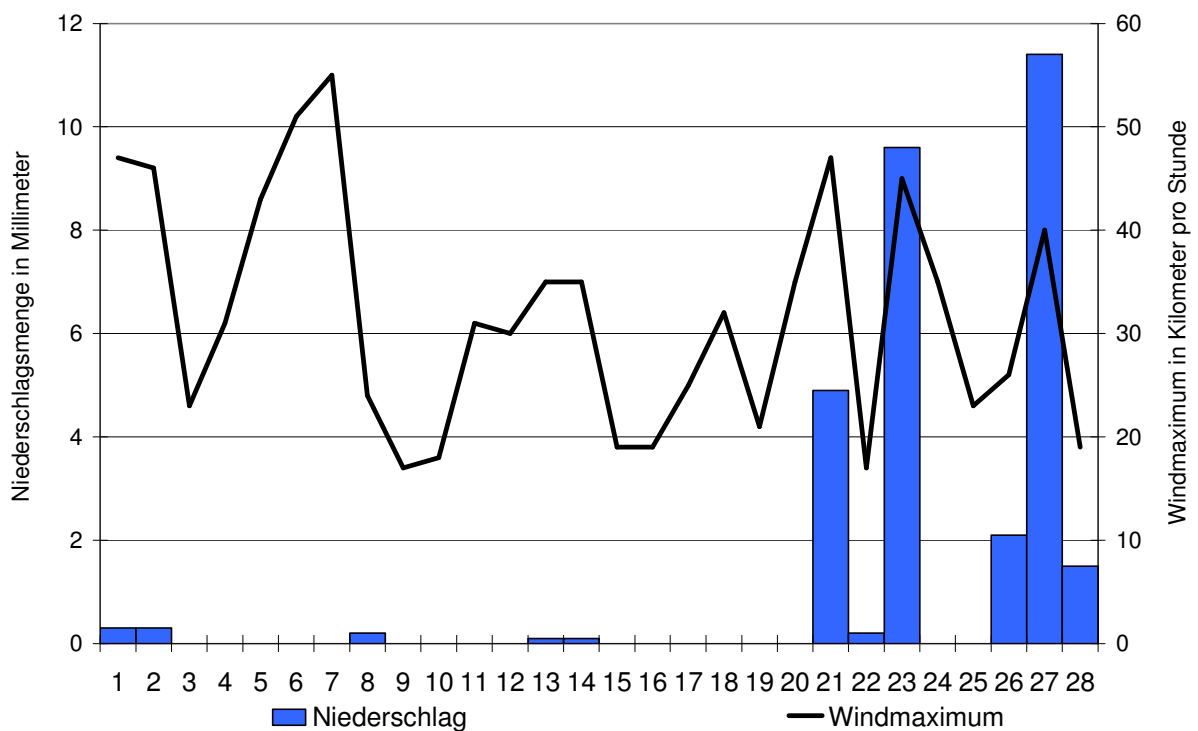
# Der Verlauf von Sonnenscheindauer, Niederschlagsmenge und Windgeschwindigkeit im Monat Februar 2015

Meteorologische Station Basel Binningen

*Tagessummen der Sonnenscheindauer*

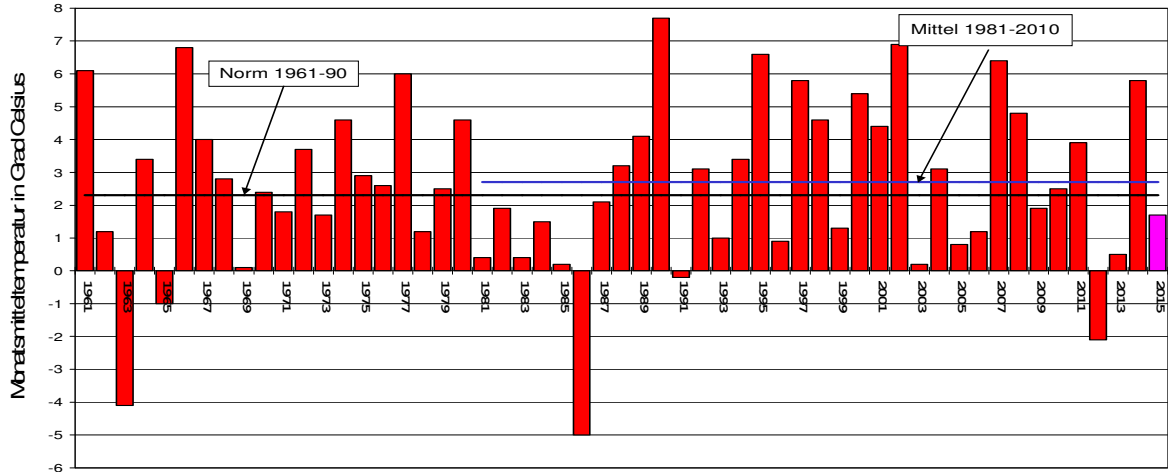


*Tagessummen der Niederschlagsmenge (Balken) und maximale tägliche Windgeschwindigkeit (Linie)*

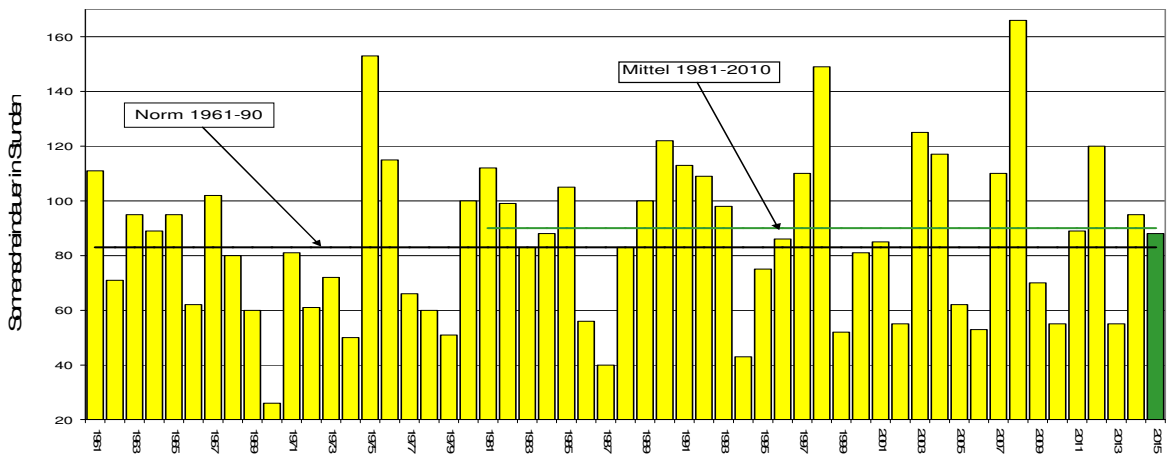


# Die Entwicklung von Temperatur, Sonnenscheindauer und Niederschlagsmenge im Monat Februar seit 1961: Meteorologische Station Basel Binningen

## Monatsmitteltemperaturen



## Monatliche Sonnenscheindauer



## Monatliche Niederschlagsmengen

