

Meteorologische Beobachtungen: Monat Dezember 2010

Meteorologische Station Basel-Binningen

317 m ü. M

47° 33' N / 7° 35' E

Tag	Temperatur				Luft- druck Mittel	Feuchte		Bewöl- kung in %	Nieder- schlag in mm	Sonne Std	Global- strahl. Wh/m ²	Wind		Schnee Höhe cm
	Mittel 24-h	Abw.	Min	Max		rel % 12:45	Mittel					Mittel m/sec	Max Km/h	
1.	-2.5	-5.1	-3.8	-1.1	961.8	89	86	100	* 6.5	-	221	0.9	18	9
2.	-2.6	-5.2	-4.4	0.2	969.8	67	79	57	-	5.0	1296	1.3	27	14
3.	-5.4	-8.0	-11.0	-1.8	972.8	77	84	60	* 0.0	0.1	1256	1.3	24	12
4.	-2.4	-4.9	-4.4	0.9	981.7	73	79	53	* 0.0	4.6	1395	1.2	22	11
5.	-1.1	-3.5	-4.1	1.0	972.6	75	81	100	* 20.2	-	474	2.9	37	10
6.	1.1	-1.3	0.6	4.3	961.3	95	96	100	30.7	-	207	1.9	29	7
7.	3.9	1.6	0.5	7.0	963.5	89	93	87	10.9	0.8	630	1.7	29	
8.	8.3	6.1	2.1	14.7	965.4	90	84	93	* 8.3	1.1	826	3.8	56	
9.	0.7	-1.4	0.0	2.0	987.5	83	84	90	-	3.0	1052	2.8	49	2
10.	1.3	-0.7	0.0	4.3	994.1	74	77	100	* 0.1	-	155	2.3	33	1
11.	4.1	2.2	1.3	5.7	988.1	73	75	100	0.6	-	312	2.8	43	
12.	2.9	1.1	2.0	4.3	979.9	82	83	100	* 0.5	0.7	610	2.0	33	
13.	-1.4	-3.1	-2.5	0.1	983.0	65	74	40	* 0.4	1.4	913	1.9	36	
14.	-4.0	-5.6	-5.7	-2.4	986.2	86	87	97	* 0.9	-	356	1.5	23	1
15.	-4.2	-5.7	-5.5	-2.5	989.0	74	80	80	* 1.5	1.0	838	1.8	27	3
16.	-3.4	-4.7	-6.0	2.0	976.5	62	75	93	* 2.6	1.5	1048	1.8	25	6
17.	-0.8	-1.9	-3.7	2.0	959.3	86	84	97	* 2.6	-	274	2.4	57	3
18.	-3.4	-4.4	-5.9	3.6	964.0	83	84	90	* 0.8	2.0	1061	2.2	36	5
19.	2.8	1.9	-3.6	9.8	961.6	62	71	97	1.3	0.1	690	3.7	58	3
20.	6.6	5.8	1.9	11.2	966.7	52	71	97	2.5	0.2	569	3.3	67	
21.	3.9	3.1	1.6	5.0	967.5	83	91	100	22.4	-	370	2.1	26	Nebel
22.	5.6	4.8	4.3	7.5	963.8	88	91	73	4.2	-	543	2.3	35	
23.	4.4	3.5	3.4	6.6	959.4	88	93	97	4.2	0.3	744	1.2	25	Nebel
24.	0.6	-0.4	-0.1	1.7	964.2	96	96	100	* 18.0	-	223	1.6	24	Nebel
25.	-4.0	-5.1	-4.7	-3.4	979.2	91	90	100	* 2.3	-	596	1.6	24	15
26.	-6.8	-8.0	-8.1	-2.6	988.7	73	82	47	* 0.0	5.9	1559	0.8	14	17
27.	-6.0	-7.2	-10.6	-2.5	986.0	80	80	90	-	2.0	1091	1.5	27	15
28.	-1.7	-2.9	-3.7	0.5	983.2	76	85	100	* 0.9	-	531	2.5	30	13
29.	0.8	-0.4	-0.7	2.2	984.1	90	94	100	-	-	491	1.5	22	12
30.	0.1	-1.0	-0.6	0.6	984.9	97	97	100	0.0	-	320	1.0	13	8
31.	0.3	-0.7	-0.3	1.0	985.9	98	97	100	0.0	-	319	1.0	15	6

Mittel	-0.1	-2.3	2.6	975.2	81	85	88				676	2.0		
Summe								142.4	29.7					
Norm	1.7	-0.9	4.8	980.3		84	74	55	60			2.8		

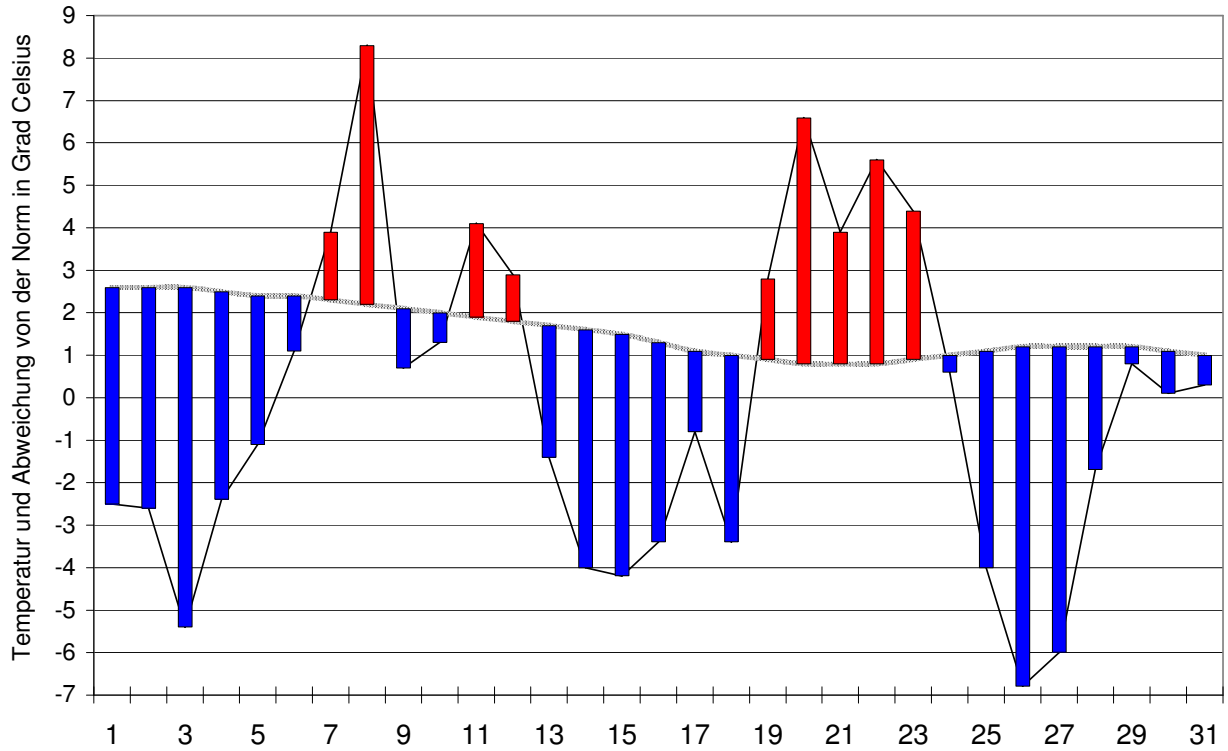
Luftdruck auf Meeresniveau: 1014.6 hPa Minimum : 955.0 hPa am 17. um 06:45 h Maximum: 994.7 hPa am 10. um 18:45 h																				
Temperaturmittel 06:45 h : 1.7°C				12:45 h 3.4 °C				18:45 h 2.9°C												
Spezialtage	Hell	trüb	Frost tage	Eis tage	Niederschlag (mm oder l/m ²)			Nebel	ohne Sonne	Windmax (m/s)		Gewitter		Reif	Ha- gel	Schnee fall	Schnee decke			
					≥0.1	≥0.3	≥1.0			≥15	≥26	Nahe	Alle							
Anzahl Tage	0	24	20	7	22	21	15	7	15	4	0	0	0	1	0	14	21			
Norm	3	18	17	5	14	12	10	3	12	4	-	0.2	0.5	8	0.0	6	7			
Windmaximu: 18.7 m/s am 20. um 14:15 h aus WSW										Relative Feuchte (Formel SMA): 86 %										
Windrichtungs- häufigkeiten (Termine):			N	3	NE	3	E	22	SE	12	S	1	SW	5	W	15	NW	28	CAL	4

Gradtagzahlen 10°C / 18°C:	560.3	12°C / 20°C:	622.3	Heiztage	10°C / 18°C: 31	12°C / 20°C: 31
-----------------------------------	-------	--------------	-------	-----------------	-----------------	-----------------

Der Verlauf der Temperaturen im Monat Dezember 2010

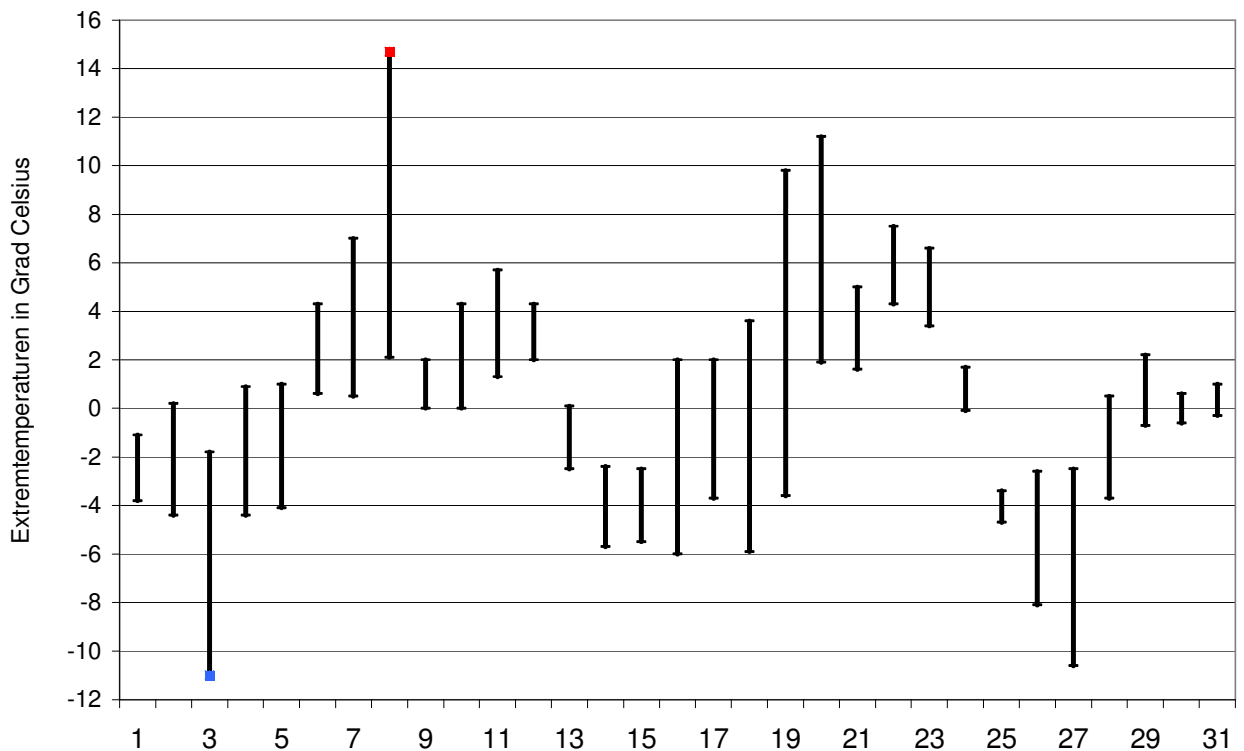
Meteorologische Station Basel Binningen

Tagesmittelwerte Temperatur und deren Abweichung von der Normperiode (1901-1990)
aufwärts gerichtete Balken = zu warm, abwärts gerichtete Balken = zu kalt



Tägliche Minima und Maxima der Temperatur

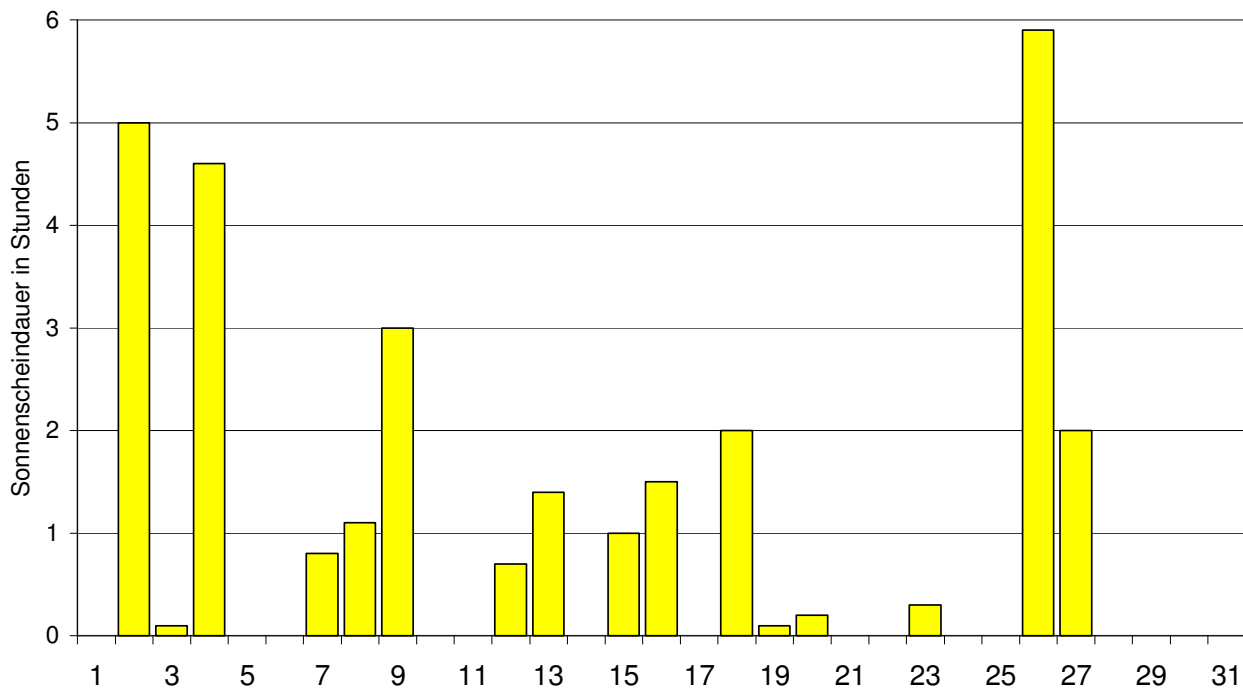
oberes Balkenende = Maximum, unteres Balkenende = Minimum



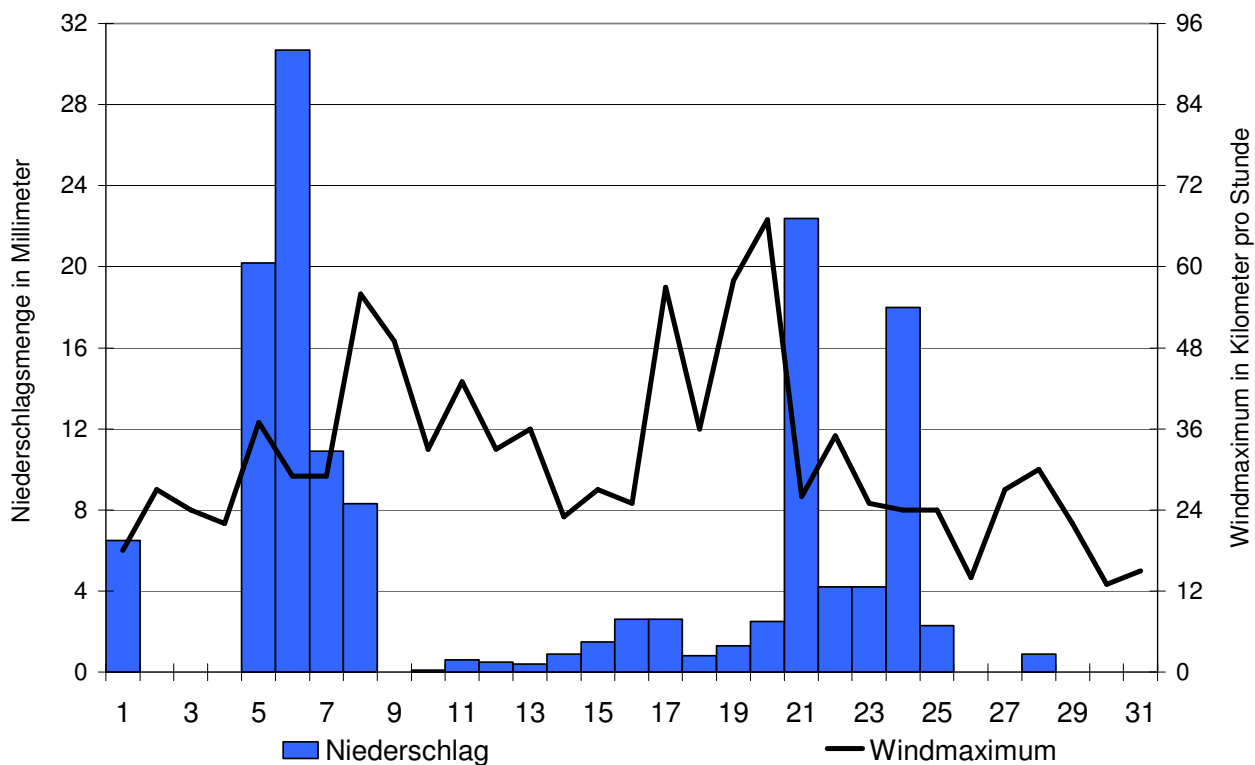
Der Verlauf von Sonnenscheindauer, Niederschlagsmenge und Windgeschwindigkeit im Monat Dezember 2010

Meteorologische Station Basel Binningen

Tagessummen der Sonnenscheindauer

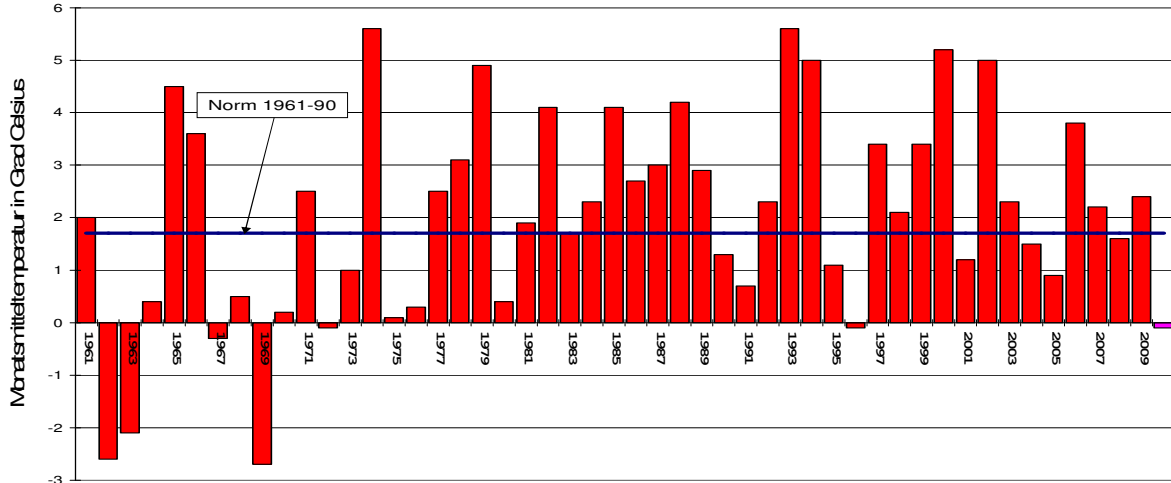


Tagessummen der Niederschlagsmenge (Balken) und maximale tägliche Windgeschwindigkeit (Linie)

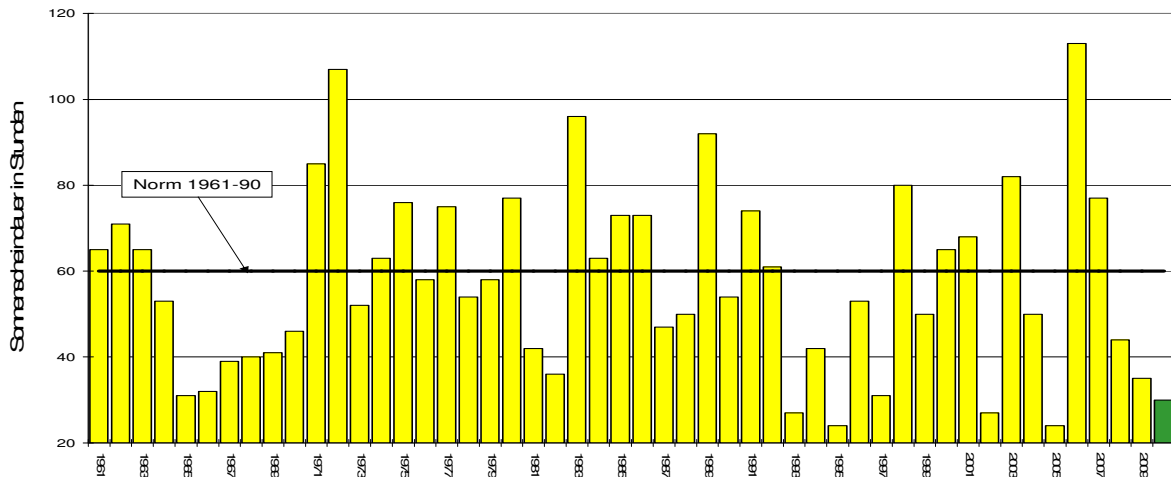


Die Entwicklung von Temperatur, Sonnenscheindauer und Niederschlagsmenge im Monat Dezember seit 1961: Meteorologische Station Basel Binningen

Monatsmitteltemperaturen



Monatliche Sonnenscheindauer



Monatliche Niederschlagsmengen

