

Meteorologische Beobachtungen: Monat Dezember 2008

Meteorologische Station Basel-Binningen

317 m ü. M

47° 33' N / 7° 35' E

Tag	Temperatur				Luft- druck Mittel	Feuchte		Bewöl- kung in %	Nieder- schlag in mm	Sonne Std	Global- strahl. Wh/m ²	Wind		Schnee Höhe cm	
	Mittel 24-h	Abw.	Min	Max		rel % 12:45	Mittel					M/sec	Km/h		
1.	2.5	-0.1	0.0	4.8	963.1	78	81	93	-	-	446	1.2	24		Reif
2.	2.6	0.0	0.4	5.0	973.9	69	71	67	0.3	2.5	873	2.8	43		Reif
3.	1.9	-0.7	-2.0	4.6	967.4	51	64	87	0.6	0.4	704	3.1	33		
4.	5.5	3.0	1.8	9.7	962.4	79	79	80	4.8	0.1	483	3.8	63		Reif
5.	6.4	4.0	4.8	9.0	959.3	75	79	77	7.7	0.8	719	4.1	65		
6.	5.0	2.6	3.5	6.6	973.5	76	76	87	1.2	0.2	536	4.1	46		
7.	3.5	1.2	2.5	5.9	987.6	75	82	70	-	0.8	628	1.6	23		
8.	1.0	-1.2	-1.2	5.2	988.3	66	80	43	-	6.8	1508	2.6	36		Nebel Reif
9.	1.0	-1.1	-1.7	4.4	979.8	59	76	63	* 11.2	2.0	1303	3.1	33		Reif
10.	0.3	-1.7	0.2	0.6	974.9	96	96	100	* 14.7	-	264	1.5	19	2	
11.	0.1	-1.8	0.0	0.5	974.3	95	96	100	* 7.1	-	355	0.9	14	14	
12.	-0.1	-1.9	-0.5	0.6	979.9	91	93	100	* 0.0	-	426	0.4	14	16	
13.	-0.4	-2.1	-1.6	2.6	969.5	77	83	47	-	6.0	1484	2.4	45	15	
14.	-3.0	-4.6	-6.0	-0.6	962.2	95	94	93	-	-	574	1.6	31	13	Nebel Reif
15.	-0.9	-2.4	-2.6	0.6	972.4	93	95	100	-	-	351	1.6	18	12	Nebel
16.	0.2	-1.1	-0.5	0.5	975.2	95	94	100	* 0.0	-	246	1.4	18	12	Nebel
17.	0.2	-0.9	0.0	0.6	976.9	93	92	100	* 9.2	-	257	1.5	20	10	
18.	0.6	-0.4	-0.2	2.2	984.6	93	93	100	* 0.2	-	540	0.7	18	18	
19.	2.5	1.6	0.0	5.0	989.1	97	93	97	0.9	-	319	2.1	35	14	
20.	4.7	3.9	2.2	8.0	993.4	71	85	100	0.0	-	233	1.8	28	7	
21.	8.0	7.2	4.5	9.1	997.0	82	85	97	0.0	-	427	3.6	35		
22.	6.9	6.1	6.4	8.5	997.9	64	74	97	-	-	631	2.5	26		
23.	3.3	2.4	2.0	6.2	996.8	99	96	40	-	1.7	967	1.0	15		Nebel
24.	1.3	0.3	-0.5	4.1	993.8	97	96	93	* 1.3	1.3	927	0.9	17		Nebel
25.	3.0	1.9	0.9	5.1	988.6	86	85	87	* 0.0	0.9	552	2.8	67		
26.	0.7	-0.5	-0.6	3.2	989.9	51	54	7	-	7.3	1493	4.5	66		
27.	-1.4	-2.6	-3.9	0.0	991.1	68	73	97	-	0.8	537	4.8	59		
28.	-1.1	-2.3	-2.8	-0.2	987.8	66	65	90	-	-	329	3.3	42		
29.	-2.9	-4.1	-6.6	2.0	990.5	65	77	0	-	6.4	1422	1.8	23		Reif
30.	-2.4	-3.5	-4.3	1.4	991.9	78	83	13	-	5.7	1355	2.7	30		Reif
31.	-0.7	-1.7	-2.7	1.5	988.2	96	93	100	* 22.5	-	188	2.2	34		Reif

Mittel	1.6	-0.3	3.8	981.3	80	83	78				680	2.3			
Summe									81.7	43.7					
Norm	1.7	-0.9	4.8	980.3		84	74	55		60		2.8			

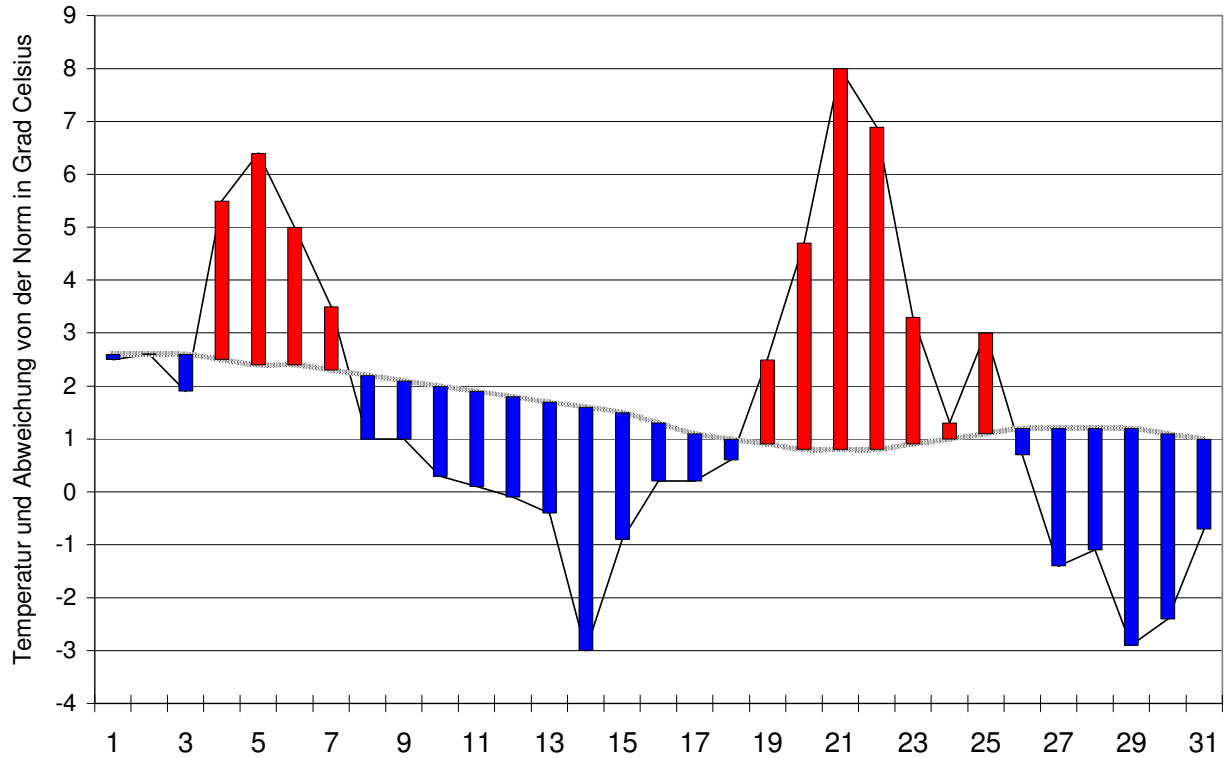
Luftdruck auf Meeresniveau: 1020.7 hPa		Minimum : 957.2 hPa am 4. um 18:45 h				Maximum: 998.2 hPa am 22. um 06:45 h										
Temperaturmittel 06:45 h : 0.8°C				12:45 h 2.8 °C				18:45 h 2.1°C								
Spezialtage	Hell	trüb	Frost tage	Eis tage	Niederschlag (mm oder l/m ²)			Nebel	ohne Sonne	Windmax (m/s)		Gewitter	Reif	Ha- gel	Schnee fall	Schnee decke
					≥0.1	≥0.3	≥1.0			≥15	≥26	Nahe	Alle			
Anzahl Tage	3	20	16	2	13	12	9	6	15	5	0	0	0	9	0	7
Norm	3	18	17	5	14	12	10	3	12	4	-	0.2	0.5	8	0.0	6
Windmaximu: 18.6 m/s am 25. um 23:40 h aus E					Relative Feuchte (Formel SMA): 84 %											
Windrichtungs- häufigkeiten (Termine):		N	NE	2 E	22 SE	8 S	5 SW	12 W	18 NW	13 CAL	12					

Gradtagzahlen 10°C / 18°C:	509.7	12°C / 20°C:	571.7	Heiztage	10°C / 18°C: 31	12°C / 20°C: 31
-----------------------------------	-------	--------------	-------	-----------------	-----------------	-----------------

Der Verlauf der Temperaturen im Monat Dezember 2008

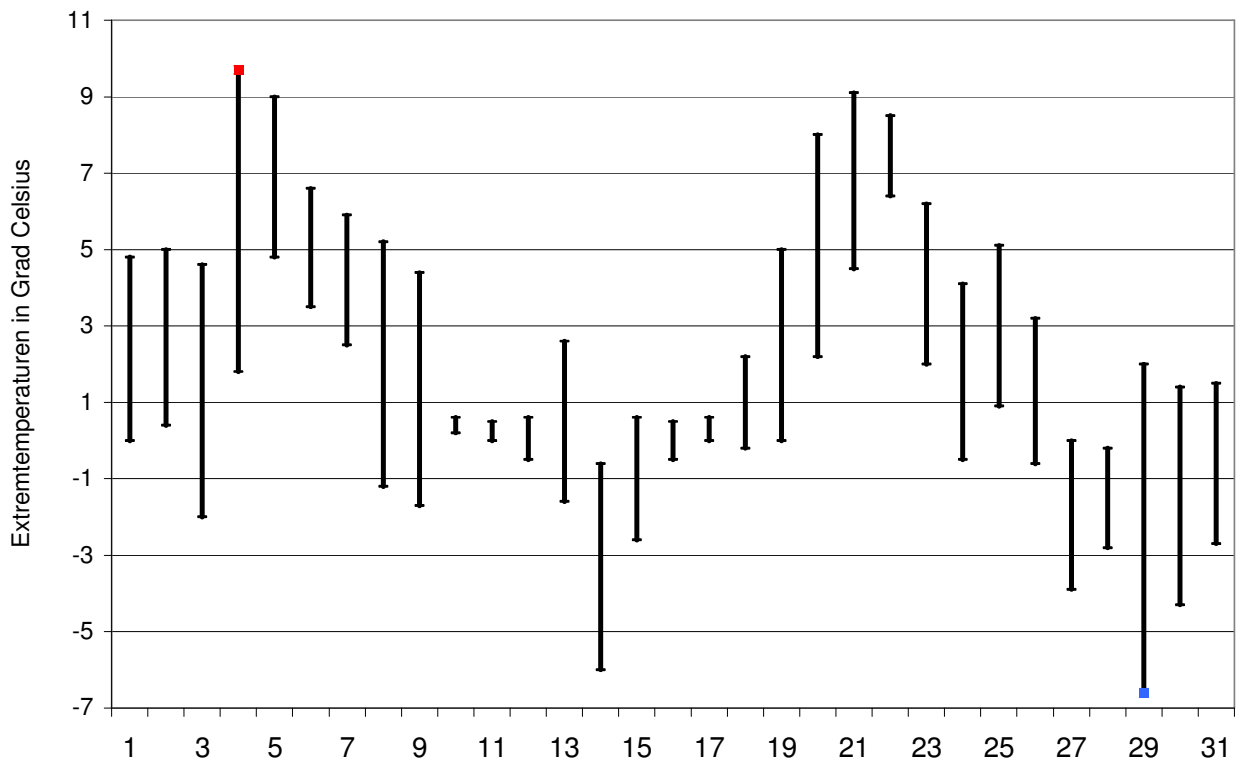
Meteorologische Station Basel Binningen

Tagesmittelwerte Temperatur und deren Abweichung von der Normperiode (1901-1990)
 aufwärts gerichtete Balken = zu warm, abwärts gerichtete Balken = zu kalt



Tägliche Minima und Maxima der Temperatur

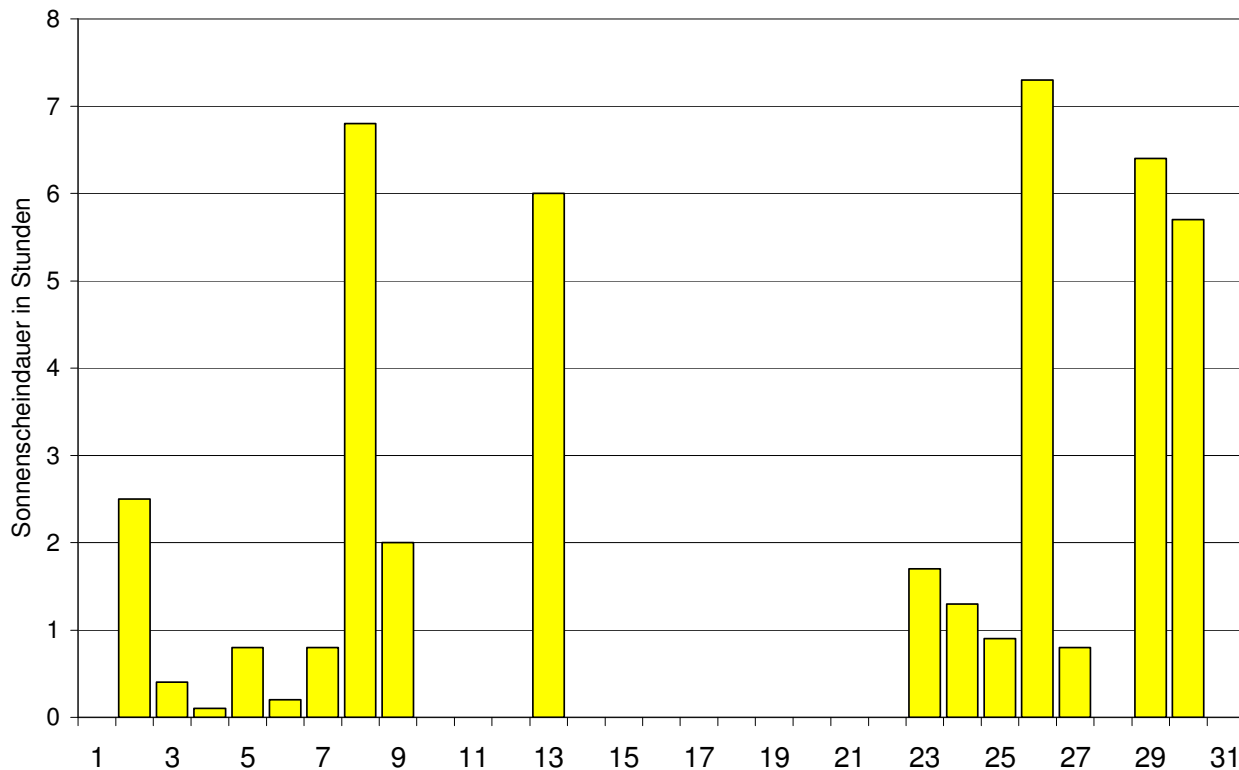
oberes Balkenende = Maximum, unteres Balkenende = Minimum



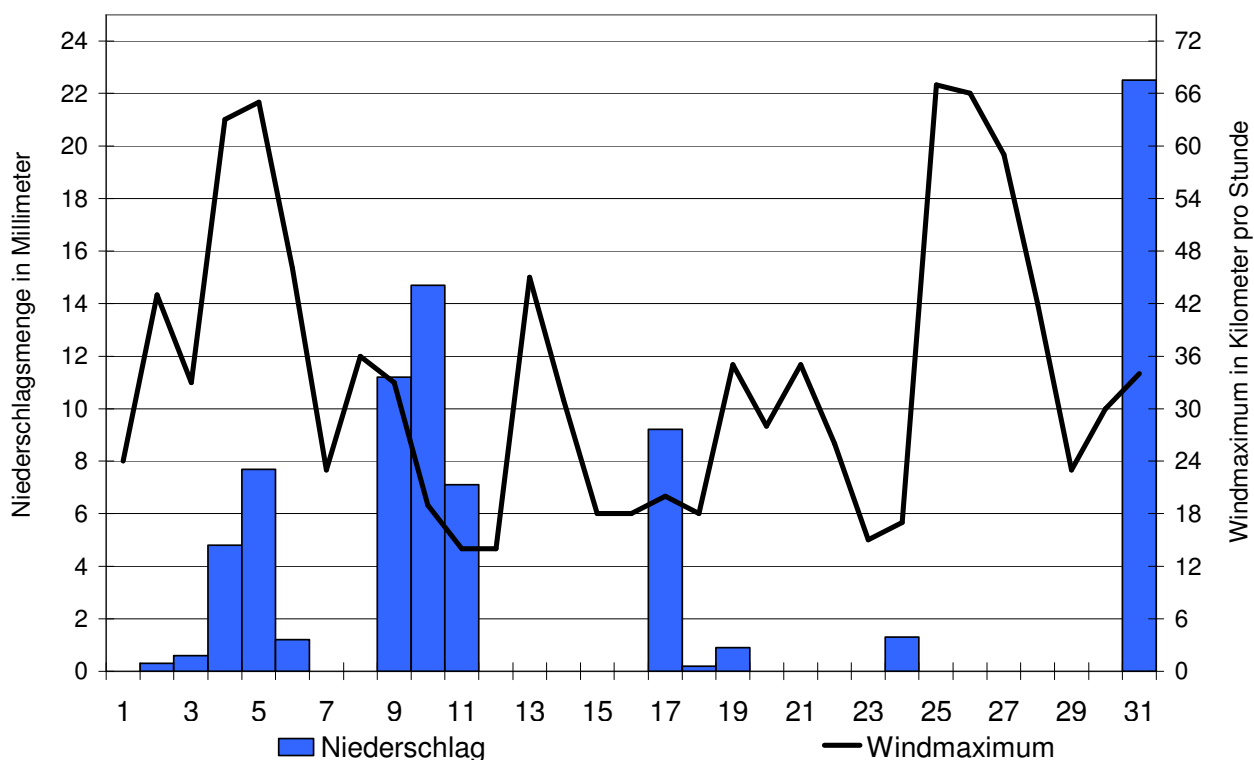
Der Verlauf von Sonnenscheindauer, Niederschlagsmenge und Windgeschwindigkeit im Monat Dezember 2008

Meteorologische Station Basel Binningen

Tagessummen der Sonnenscheindauer

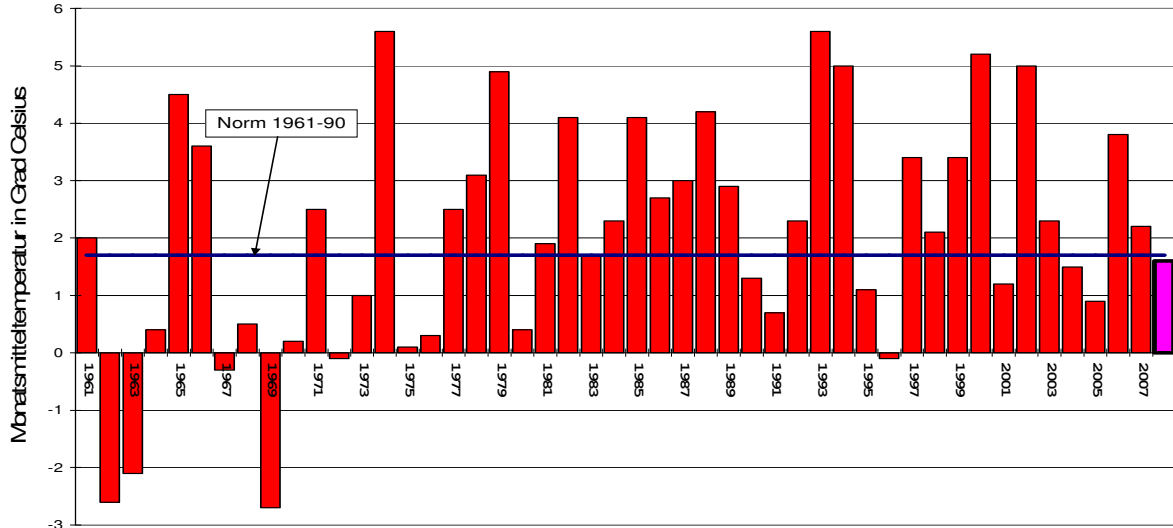


Tagessummen der Niederschlagsmenge (Balken) und maximale tägliche Windgeschwindigkeit (Linie)

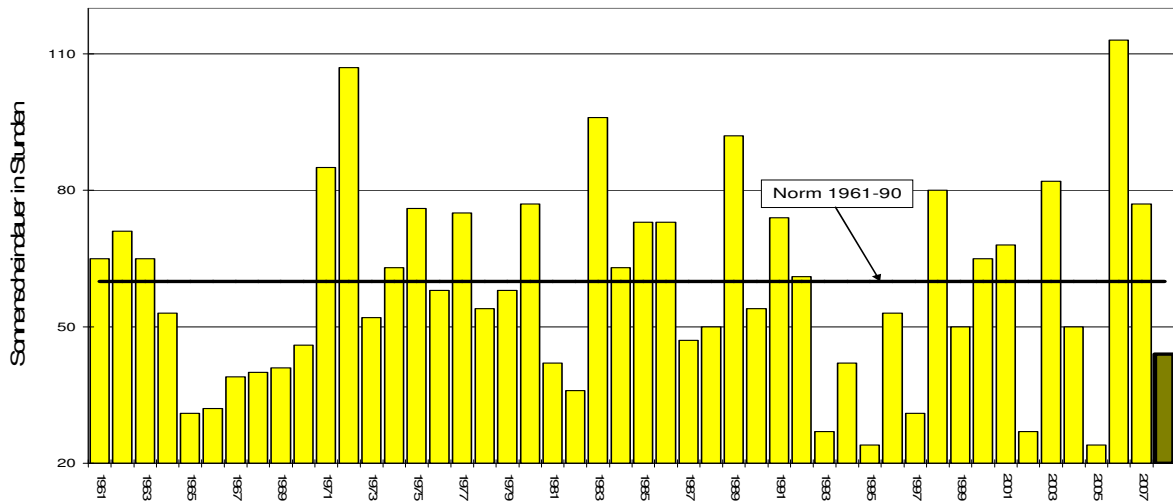


Die Entwicklung von Temperatur, Sonnenscheindauer und Niederschlagsmenge im Monat Dezember seit 1961: Meteorologische Station Basel Binningen

Monatsmitteltemperaturen



Monatliche Sonnenscheindauer



Monatliche Niederschlagsmengen

