

Meteorologische Beobachtungen: Monat Dezember 2005

Meteorologische Station Basel-Binningen

317 m ü. M

47° 33' N / 7° 35' E

Tag	Temperatur				Luft- druck Mittel	Feuchte		Bewöl- kung in %	Nieder- schlag in mm	Sonne Std	Global- strahl. Wh/m ²	Wind		Schnee Höhe cm
	Mittel 24-h	Abw.	Min	Max		rel % 12:45	Mittel					m/sec	Km/h	
1.	0.8	-1.8	0.0	3.5	973.1	68	81	43	-	4.3	1292	3.2	39	
2.	-0.1	-2.7	-2.7	2.5	964.4	63	76	77	4.7	1.4	742	4.2	51	Reif
3.	4.6	2.0	0.9	9.9	966.2	82	81	93	0.0	0.1	812	3.1	29	
4.	9.7	7.2	6.1	11.8	965.3	54	58	97	1.0	0.1	436	5.6	72	
5.	6.4	4.0	3.5	8.9	965.5	69	77	90	△ 0.5	1.3	830	2.5	40	
6.	3.2	0.8	1.2	6.6	969.9	75	86	50	2.9	0.8	761	1.1	33	
7.	3.3	1.0	0.8	5.2	979.6	87	85	93	1.1	-	428	1.6	28	
8.	2.2	0.0	0.4	3.7	979.9	88	90	97	* 9.3	0.1	320	2.8	28	
9.	2.0	-0.1	0.9	4.1	991.9	89	92	97	0.0	-	268	1.4	20	
10.	0.6	-1.4	-1.3	-5.4	998.2	84	82	63	-	3.7	1161	1.7	31	Reif
11.	-3.5	-5.4	-4.7	-2.9	996.5	95	95	67	-	-	547	1.5	17	Nebel Reif
12.	-3.6	-5.4	-5.0	-0.1	990.8	89	92	37	-	3.9	1110	0.9	18	Nebel Reif
13.	-0.9	-2.6	-4.8	1.4	991.8	86	90	90	-	-	247	0.9	8	Reif
14.	1.0	-0.6	0.3	2.7	988.2	65	67	97	-	-	398	1.0	18	
15.	1.4	-0.1	-3.2	5.4	985.3	65	79	70	-	2.0	1228	2.3	36	Reif
16.	5.7	4.4	3.4	7.6	974.5	67	72	100	7.0	-	129	5.6	64	
17.	1.6	0.5	0.8	2.5	974.9	77	79	97	* 0.1	0.2	602	6.7	53	
18.	0.4	-0.6	-0.4	1.8	985.4	69	76	93	* 0.0	0.3	765	3.3	33	1
19.	0.1	-0.8	-2.0	1.8	989.0	63	80	93	* 1.0	-	609	1.4	16	Reif
20.	-0.1	-0.9	-0.3	1.0	993.5	88	91	100	-	-	495	1.2	20	1
21.	-0.2	-1.0	-1.5	1.0	994.9	84	83	100	-	-	260	1.7	31	
22.	0.7	-0.1	-0.4	2.2	994.6	74	75	97	-	-	743	1.5	18	
23.	2.0	1.1	0.7	5.2	991.0	76	80	67	0.0	0.1	559	1.4	16	
24.	0.8	-0.2	-1.4	2.9	987.4	93	93	100	-	-	479	1.7	20	Nebel Reif
25.	2.6	1.5	2.1	4.2	982.5	80	84	100	0.0	-	391	1.1	19	
26.	1.1	-0.1	0.6	3.3	975.1	66	80	97	* 0.1	1.0	840	1.6	21	
27.	-1.8	-3.0	-2.5	0.2	967.5	84	82	93	* 1.3	-	487	2.1	29	Reif
28.	-5.4	-6.6	-7.8	-3.3	971.2	71	80	93	* 0.7	-	746	1.8	27	2
29.	-3.9	-5.1	-5.5	-1.4	978.6	72	80	77	* 0.0	1.0	919	1.7	29	3
30.	-6.2	-7.3	-9.5	1.2	977.5	76	82	50	* 9.1	3.4	1334	4.4	41	2
31.	3.8	2.8	-5.0	9.2	969.0	71	82	97	6.7	0.6	555	3.0	46	3

Mittel	0.9	-1.2	3.1	981.1	76	82	84				661	2.4	
Summe									45.5	24.3			
Norm	1.7	-0.9	4.8	980.3		84	74	55		60		2.8	

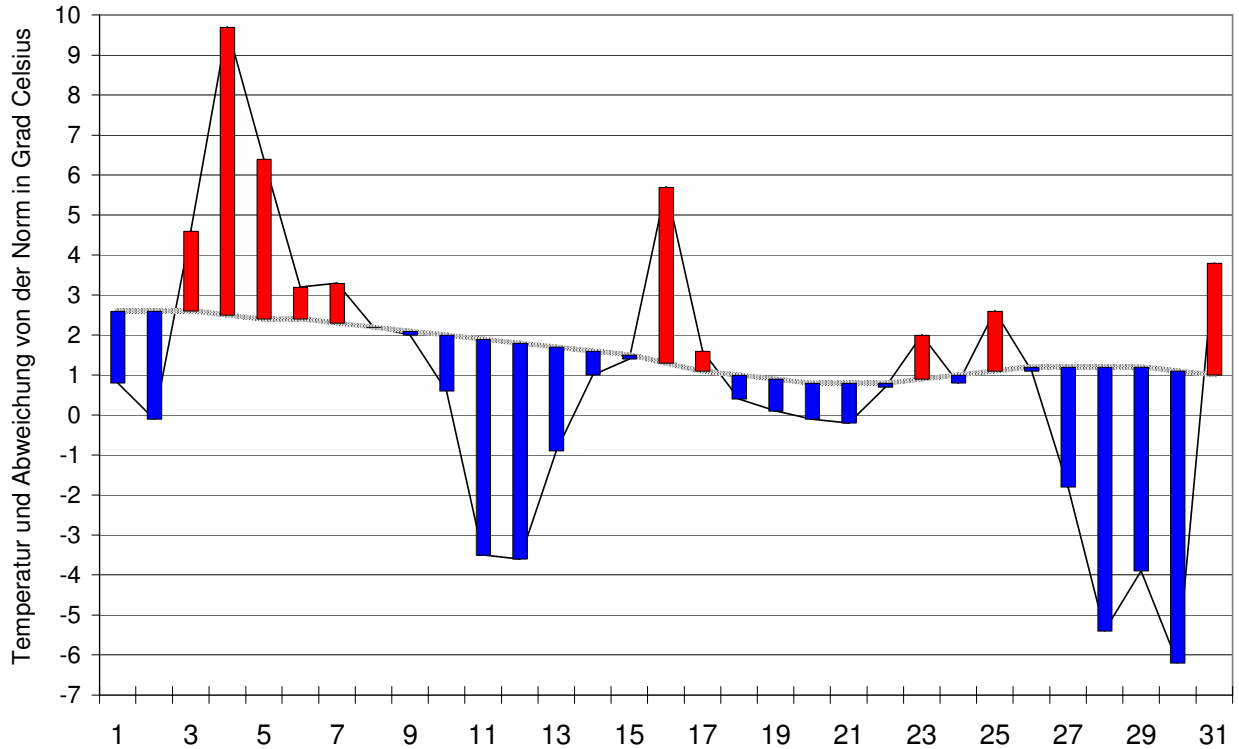
Luftdruck auf Meeresniveau: 1020.5 hPa		Minimum : 962.3 hPa am 2. um 18:45 h				Maximum: 998.8 hPa am 10. um 18:45 h													
Temperaturmittel 06:45 h : 0.1 °C		12:45 h 2.4 °C				18:45 h 1.5 °C													
Spezialtage	Hell	trüb	Frost tage	Eis tage	Niederschlag (mm oder l/m ²)			Nebel	ohne Sonne	Windmax (m/s)	Gewitter	Reif	Ha- gel	Schnee fall	Schnee decke				
					≥0.1	≥0.3	≥1.0			≥15	≥26	Nahe	Alle						
Anzahl Tage	0	21	17	5	14	12	10	3	14	2	0	0	0	9	0	7	6		
Norm	3	18	17	5	14	12	10	3	12	4	-	0.2	0.5	8	0.0	6	7		
Windmaximu: 20.0 m/s am 4 um 17:25 h aus SSW		Relative Feuchte (Formel SMA): 83 %																	
Windrichtungs- häufigkeiten (Termine):		N	1	NE	4	E	26	SE	10	S	8	SW	15	W	17	NW	6	CAL	6

Gradtagzahlen 10°C / 18°C:	529.7	12°C / 20°C:	591.7	Heiztage	10°C / 18°C: 31	12°C / 20°C: 31
-----------------------------------	-------	--------------	-------	-----------------	-----------------	-----------------

Der Verlauf der Temperaturen im Monat Dezember 2005

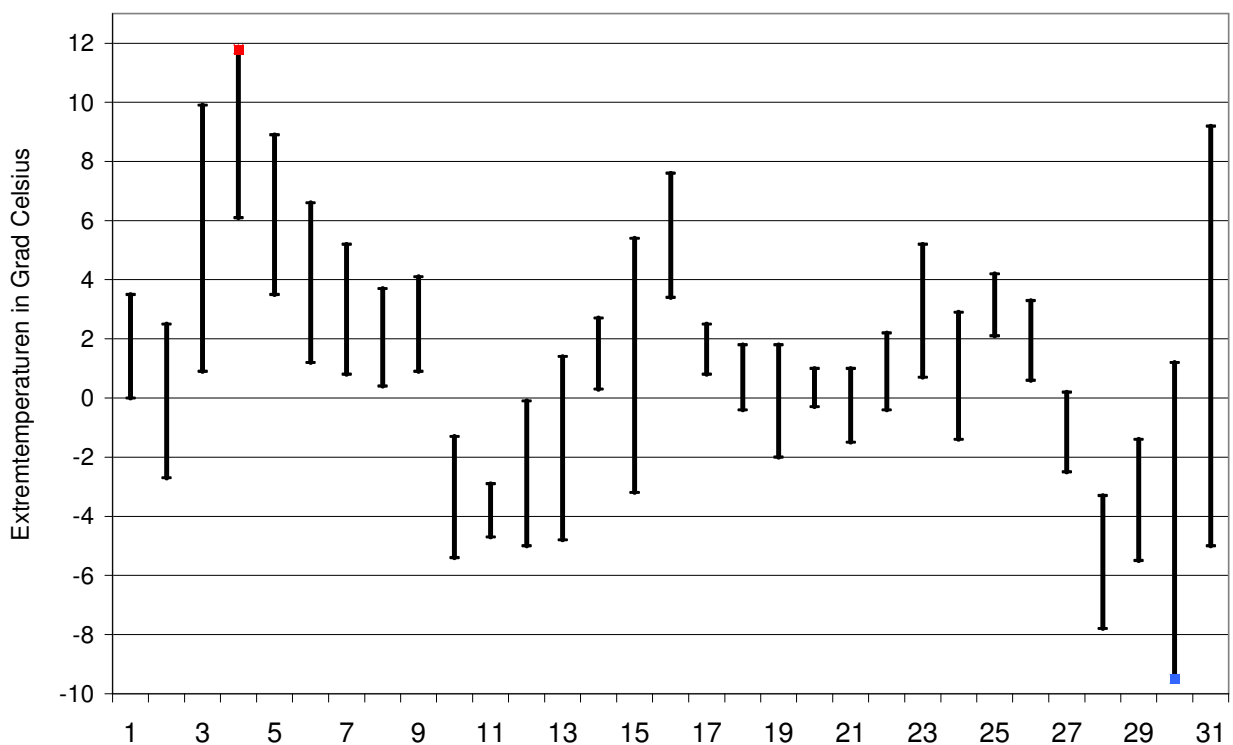
Meteorologische Station Basel Binningen

Tagesmittelwerte Temperatur und deren Abweichung von der Normperiode (1901-1990)
 aufwärts gerichtete Balken = zu warm, abwärts gerichtete Balken = zu kalt



Tägliche Minima und Maxima der Temperatur

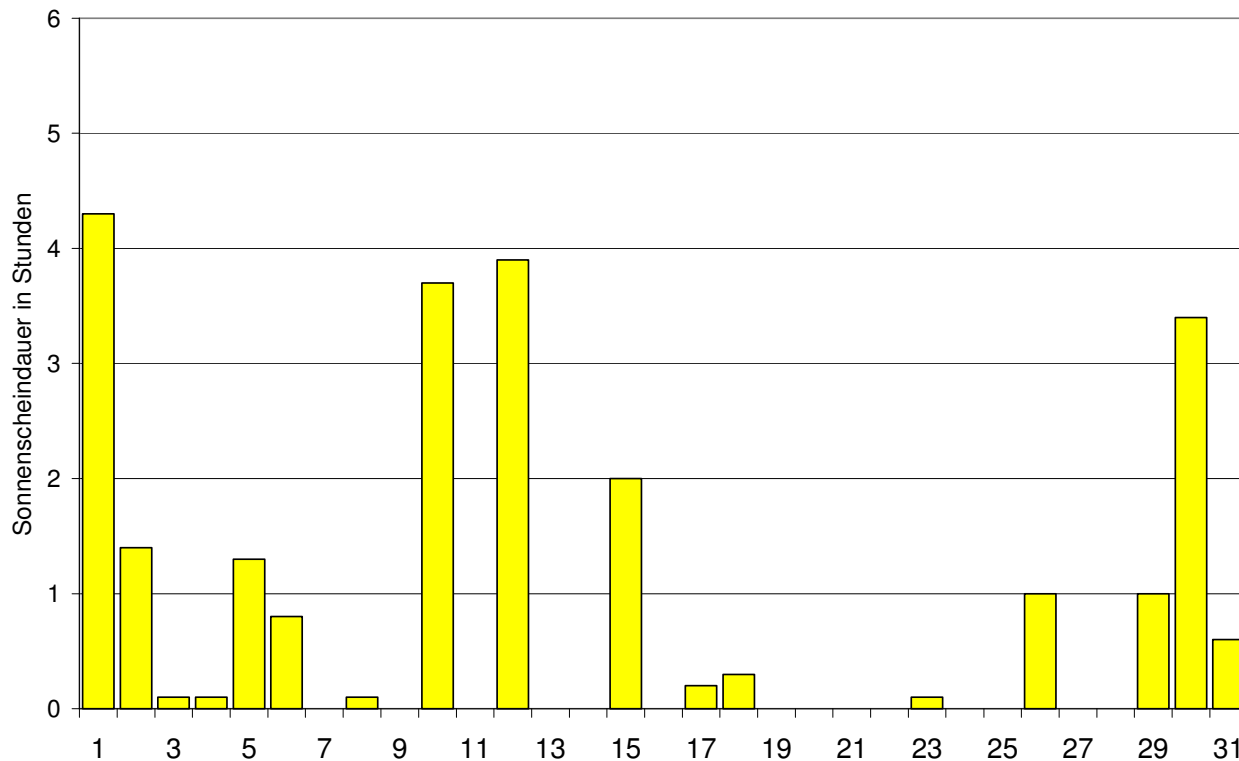
oberes Balkenende = Maximum, unteres Balkenende = Minimum



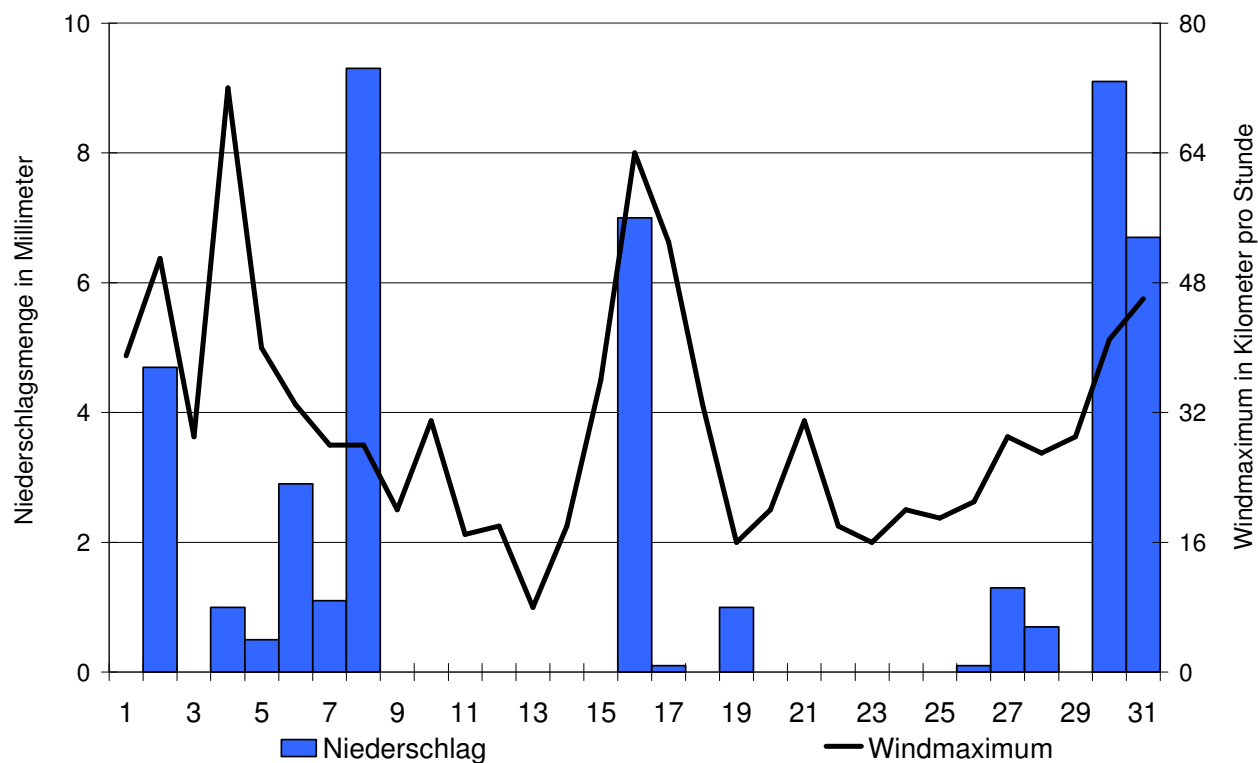
Der Verlauf von Sonnenscheindauer, Niederschlagsmenge und Windgeschwindigkeit im Monat Dezember 2005

Meteorologische Station Basel Binningen

Tagessummen der Sonnenscheindauer

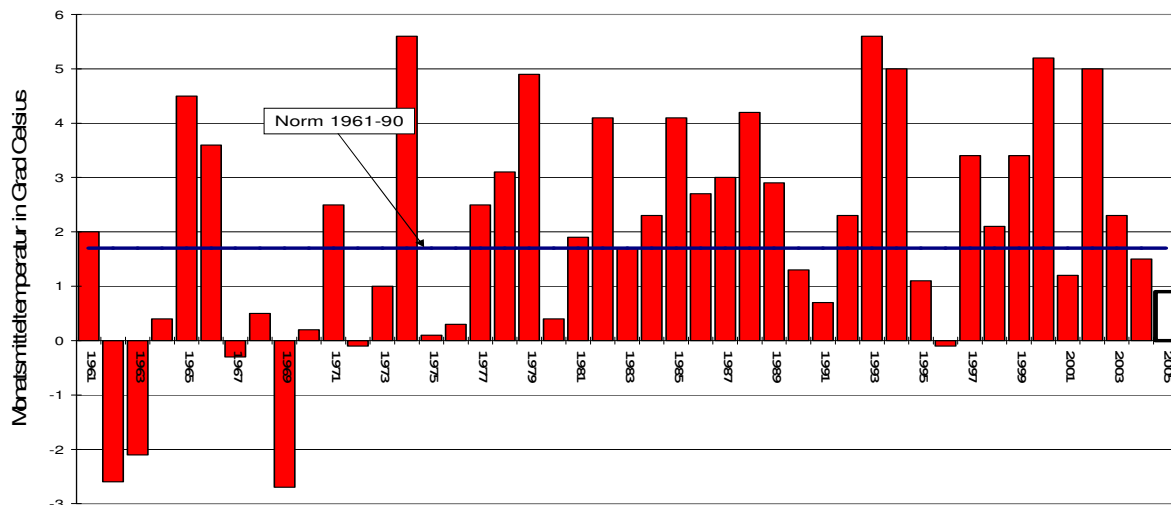


Tagessummen der Niederschlagsmenge (Balken) und maximale tägliche Windgeschwindigkeit (Linie)

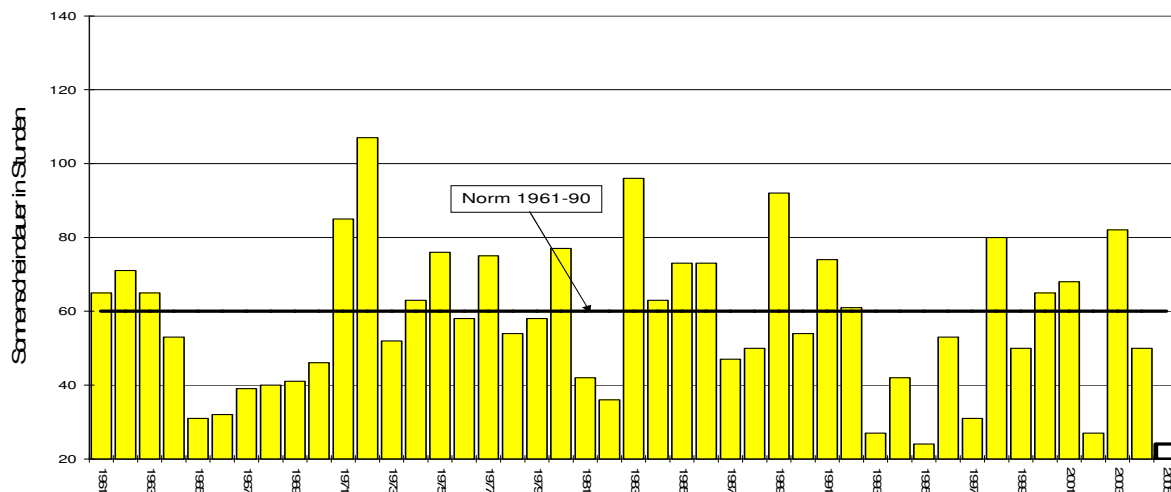


Die Entwicklung von Temperatur, Sonnenscheindauer und Niederschlagsmenge im Monat Dezember seit 1961: Meteorologische Station Basel Binningen

Monatsmitteltemperaturen



Monatliche Sonnenscheindauer



Monatliche Niederschlagsmengen

